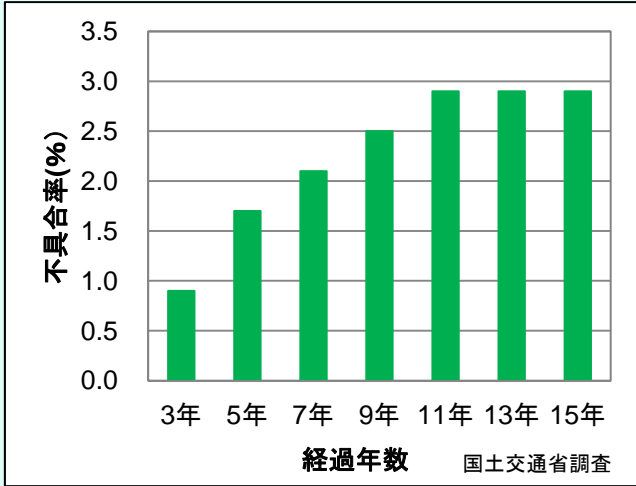
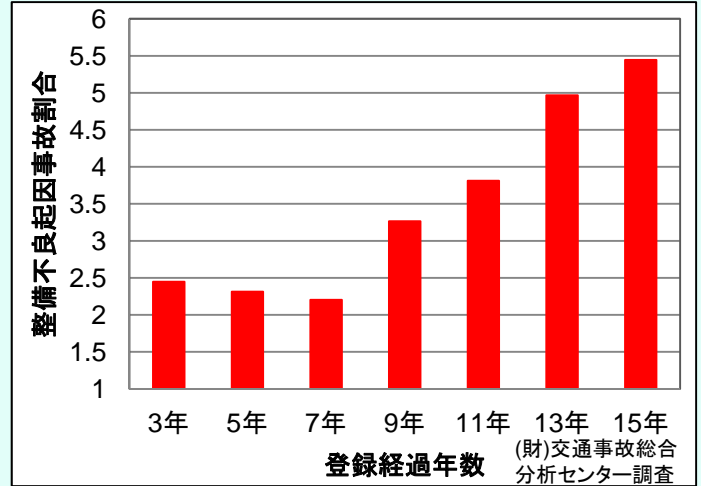


**ねえ知ってる？クルマに乗る人は点検整備しないといけないんだって。**

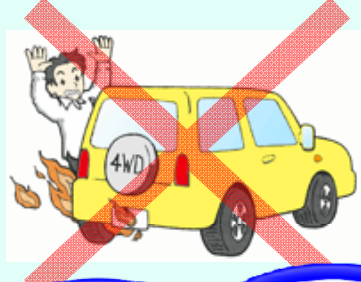
自家用乗用自動車の不具合率



登録経過年別整備不良起因事故割合



経過年が伸びるにつれて、不具合率が増加していく傾向にあります。



登録経過年が伸びるにつれて、整備不良事故割合が増加していく傾向にあります。

長くご使用のお車には、細やかなケアが必要です。

**定期点検を実施して  
くるまの不具合を  
減らしましょう！**

**点検・整備は、安全とエコにつながります。**



長期使用車ほど、不具合率や整備不良に起因する事故割合が高い傾向にあり、確実な点検・整備が重要ですが、調査の結果では、経過年数が伸びるにつれて、定期点検の実施率が減少していく傾向にあります。

自家用乗用自動車の定期点検実施率

