

平成26年9月2日
都市局公園緑地・景観課
緑地環境室

新たな屋上・壁面緑化空間が創出されています

－ 平成25年 全国屋上・壁面緑化施工実績調査について －

屋上緑化や壁面緑化は、都市におけるヒートアイランド現象の緩和、美しく潤いのある都市空間の形成、都市の低炭素化等の観点から、全国的に取り組みが進められています。

国土交通省では、平成25年における全国の屋上・壁面緑化の施工実績について、全国の施工企業等にアンケート調査を行いました。本調査結果は、すべての施工実績を捕捉したものではありませんが、概ねの傾向をとらえる上で、参考になるものと考えております。

【全国屋上・壁面緑化施工実績調査の結果の概要】

○ 単年施工面積:

- ・平成25年中に、少なくとも屋上緑化空間は約23.8ヘクタール(サッカーコート* 約33面分)、壁面緑化空間は約6.3ヘクタール(サッカーコート約9面分)が創出されました。
(*サッカーコート1面の面積=7,140m²)

○ 累計施工面積:

- ・平成12年から平成25年の14年間で、少なくとも屋上緑化空間は約383ヘクタール、壁面緑化空間は約62ヘクタールが創出されました。

※本資料中、屋上緑化、壁面緑化に関する平成24年、25年のデータは暫定値です。

- 平成25年の調査における特徴的な結果としては、[医療福祉施設における屋上緑化空間の創出が過去最高の施工実績となったことがあげられます](#)。詳しくは、「トピック」のページをご参照ください。

■調査方法：郵送によるアンケート調査

■調査対象企業：全国の造園建設会社や総合建設会社、屋上・壁面緑化関連資材メーカーなど計477社

■回答回収状況：回収223社(回収率46.8%)



問い合わせ先：国土交通省都市局

公園緑地・景観課緑地環境室 中村、荒金

TEL 03-5253-8111(内線32963) 夜間直通03-5253-8420

FAX 03-5253-1593

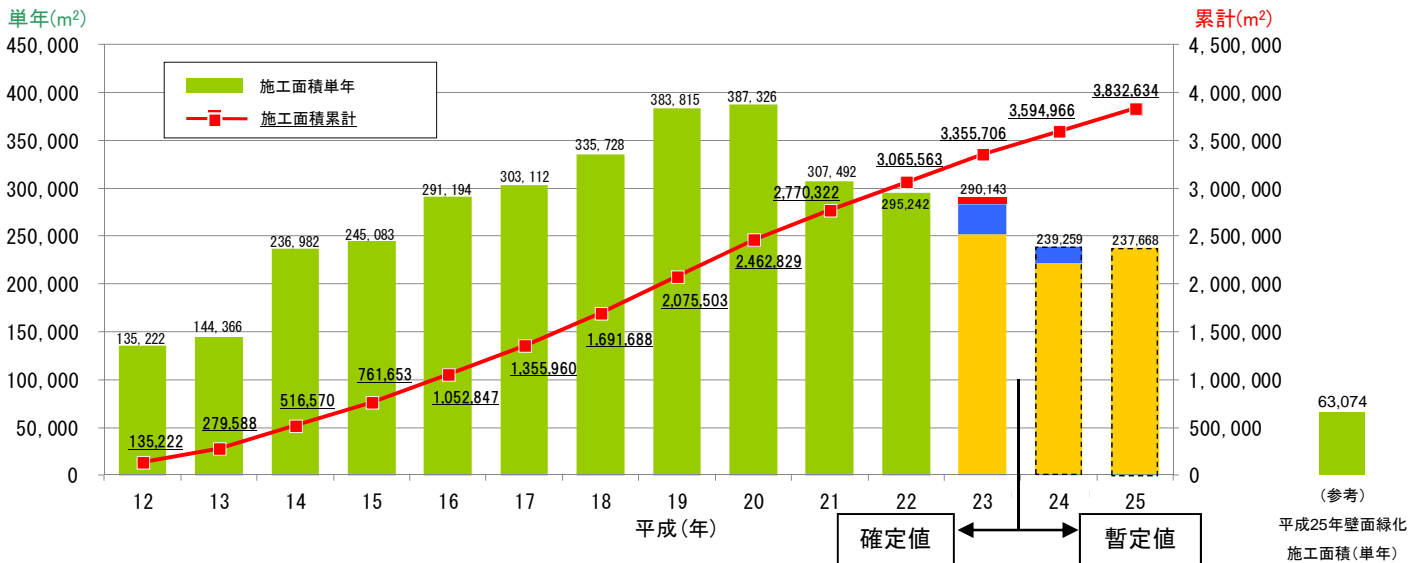
全国屋上・壁面緑化施工実績調査

I 屋上緑化・壁面緑化の 施工の概要

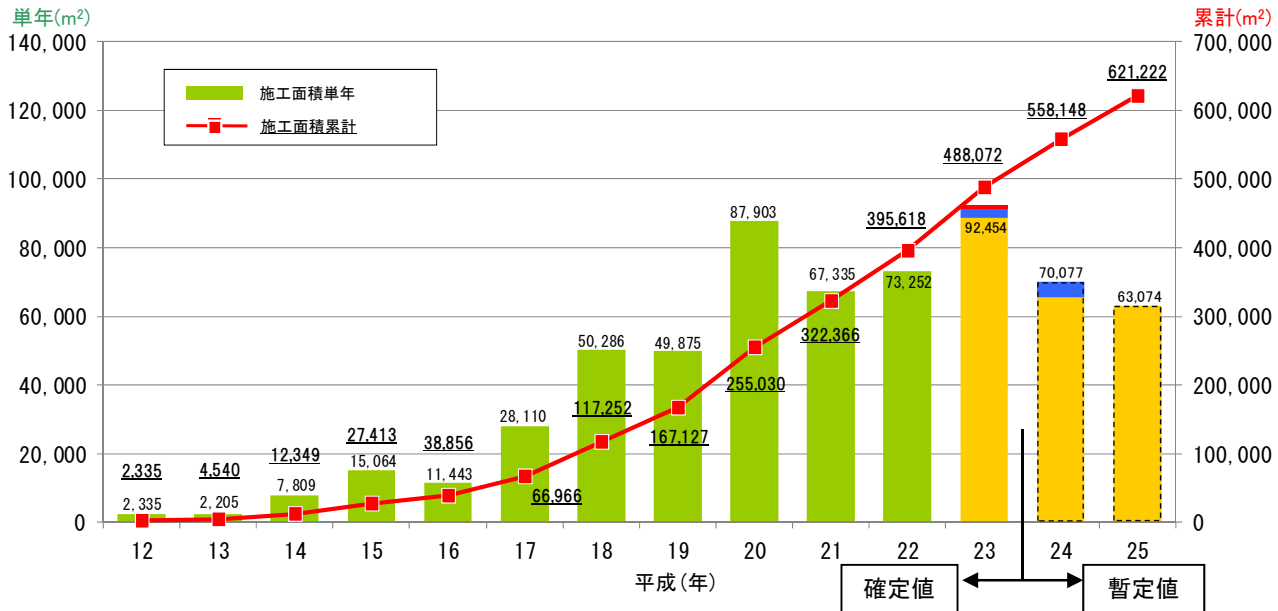
(※平成24年、25年のデータは暫定値です。)

1. 年別 全国屋上緑化・壁面緑化 施工面積

1.1 屋上緑化 施工面積



1.2 壁面緑化 施工面積



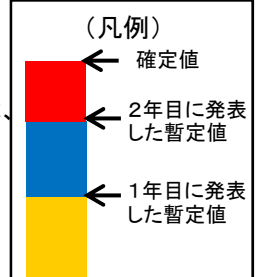
○上記のグラフは、屋上緑化と壁面緑化の、平成12年以降の単年及び累計の施工面積を示したものです。

- ・平成25年は、少なくとも、屋上緑化は237,668㎡(約23.8ha)、壁面緑化は63,074㎡(約6.3ha)新たに創出されました。
- ・平成12～25年の14年間で、少なくとも、屋上緑化は3,832,634㎡(約383ha)、壁面緑化は621,222㎡(約62ha)が新たに創出されました。
- ・屋上緑化の単年あたりの施工面積は、平成25年の237,668㎡となっており、平成24年の239,259㎡と比べてほぼ横ばいで推移しています。また、壁面緑化の単年あたりの施工面積は、平成25年の63,074㎡となっており、平成24年の70,077㎡を下回っています。

※上記グラフの見方

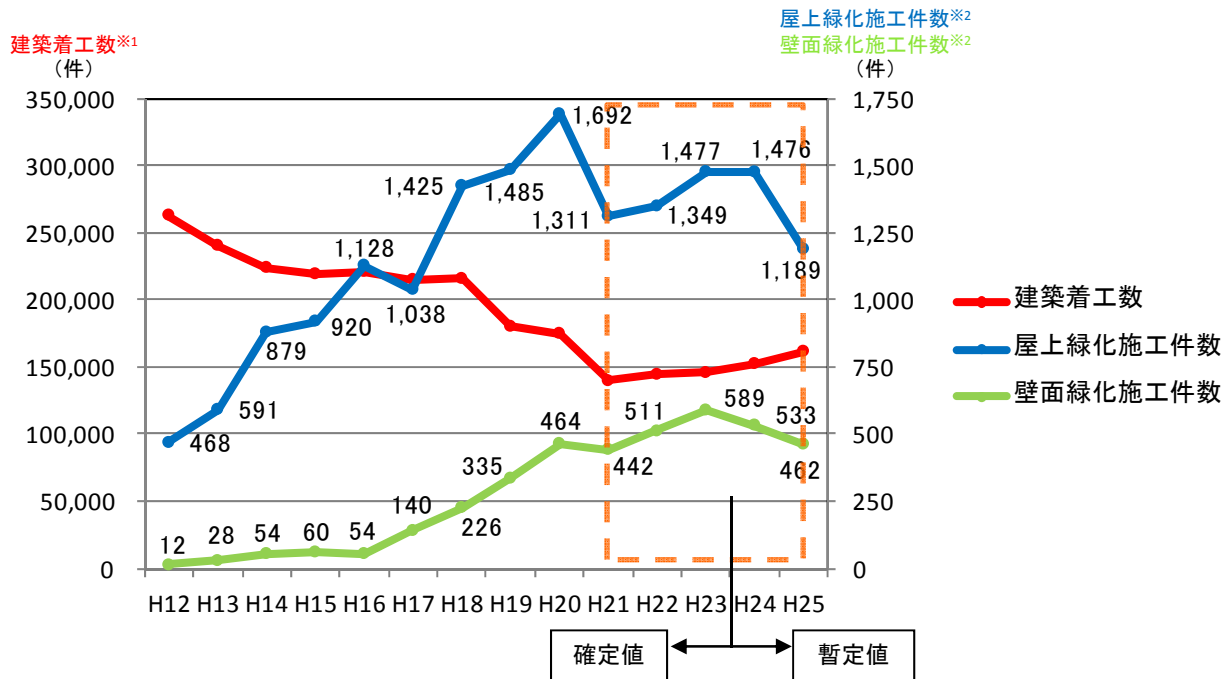
本調査では、当該年の施工実績を3か年に渡って継続的に調査し、データの追加や重複データの整理等を行っています。その結果、平成23年および平成24年の数値は、昨年の記者発表資料と異なる値となります。また、平成23年の施工面積については、本資料が確定値となります。例えば、平成24年の屋上緑化施工面積は、暫定値(1年目)222,051㎡→暫定値(2年目)239,259㎡と7.7%増となっています。

	(m²)			(m²)		
	H23	H24	H25	H23	H24	H25
屋上緑化						
暫定値(1年目)	252,094	222,051	237,668	暫定値(1年目)	88,671	65,380
暫定値(2年目)	283,569	239,259	-	暫定値(2年目)	91,565	70,077
確定値	290,143	-	-	確定値	92,454	-



(参考)屋上緑化・壁面緑化の施工の動向

○屋上緑化・壁面緑化の施工件数と建築着工数との関係



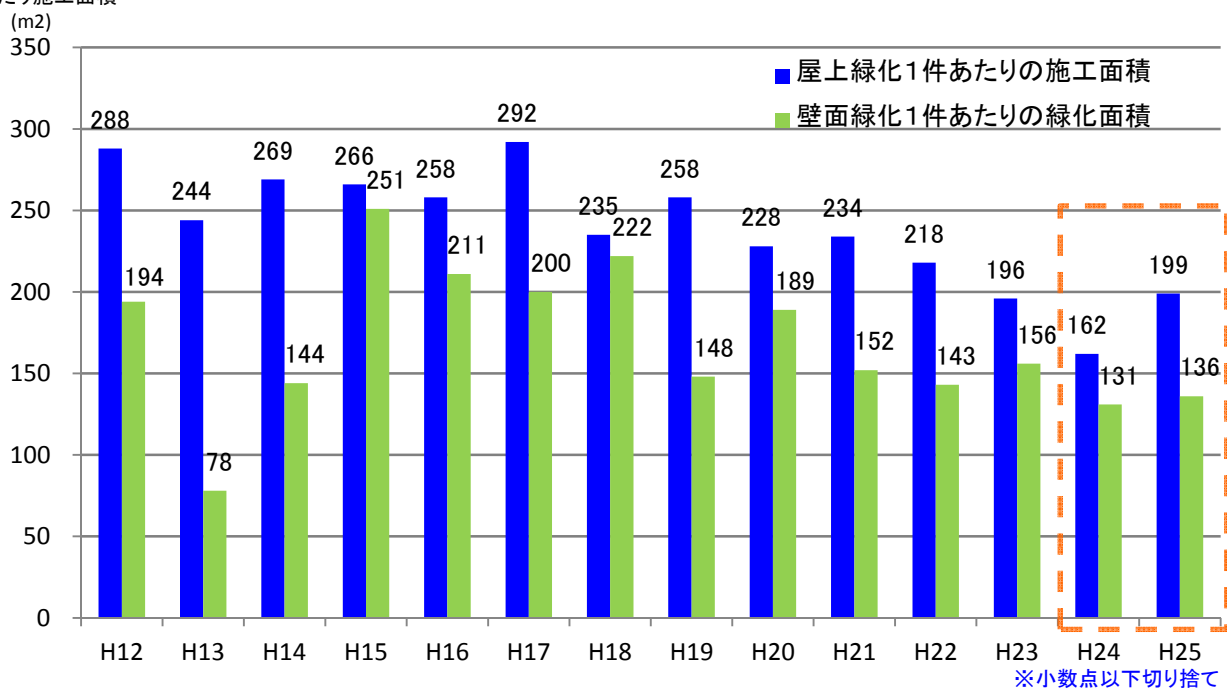
※1 建築着工数は、「建築着工統計調査(H25 国土交通省)」における、鉄骨鉄筋コンクリート造着工数、鉄筋コンクリート造着工数、鉄骨造着工数の和

※2 屋上緑化施工件数および壁面緑化施工件数は本調査結果による

- ・建築着工数は、平成21～25年にかけてほぼ横ばいで推移しました。同時期の屋上緑化の施工件数は、平成21～24年にかけてほぼ横ばいで推移し、平成24～25年にかけて減少しています。壁面緑化の施工件数は、ほぼ横ばいで推移しています。(平成24、25年は暫定値)

○屋上緑化・壁面緑化の1件あたり施工面積の推移

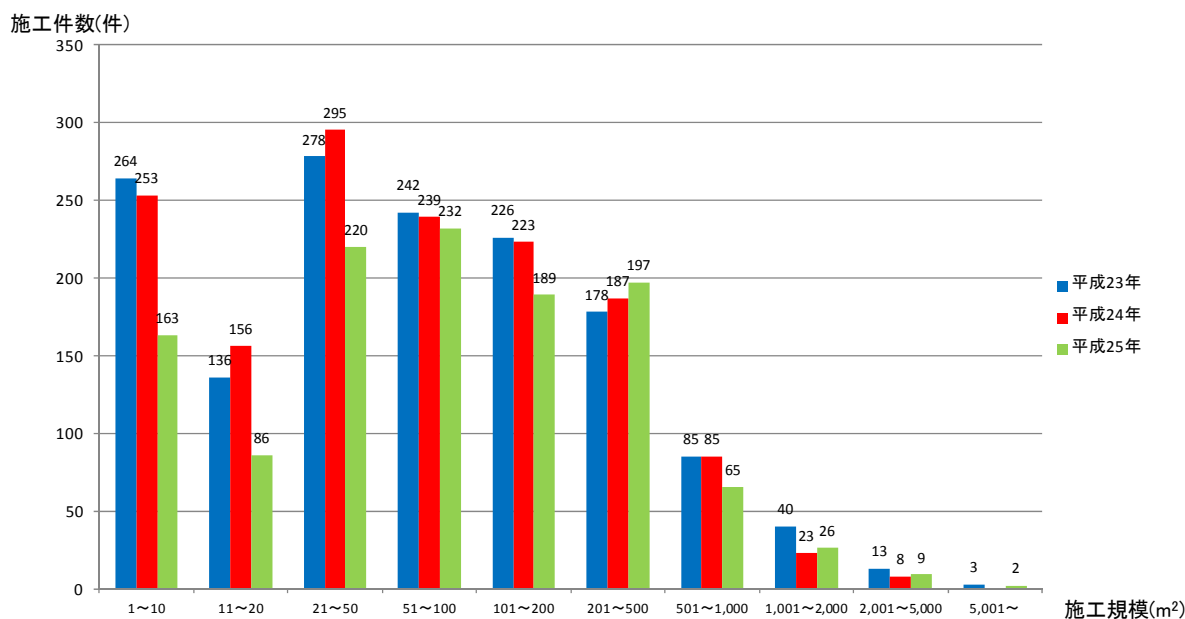
1件あたり施工面積



※小数点以下切り捨て

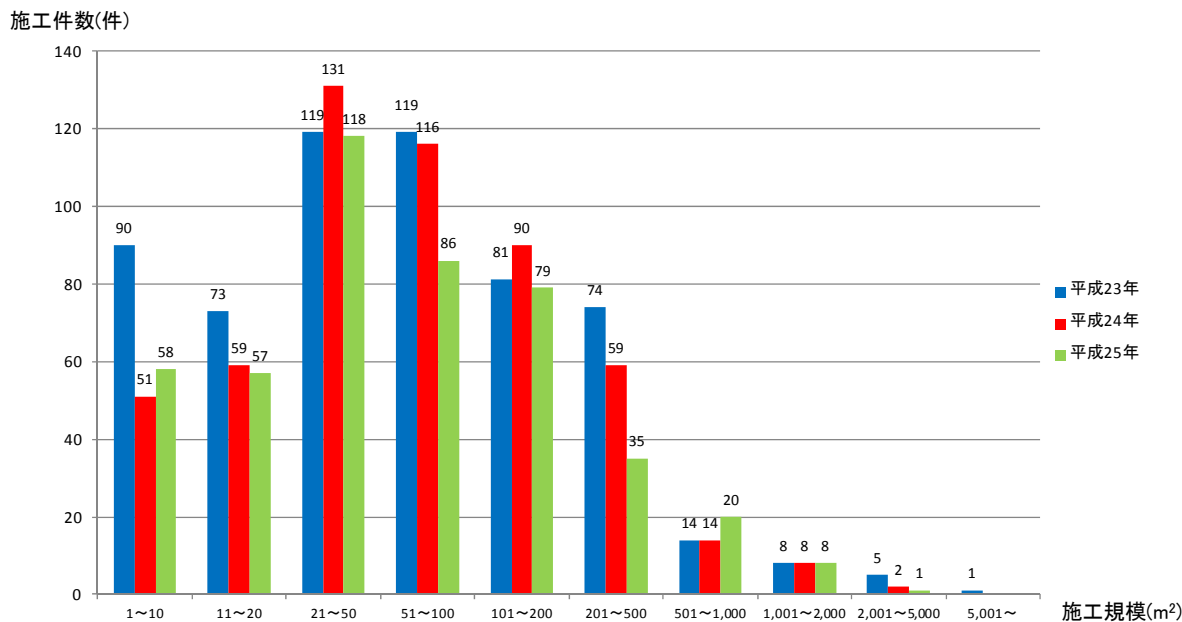
- ・屋上緑化1件あたりの施工面積は、平成25年は平成24年に比べて2割強増加しています。壁面緑化1件あたりの施工面積は、平成25年は平成24年に比べてほぼ横ばいで推移しています。

○屋上緑化の規模別の施工件数



- 平成25年は平成24年に比べて、屋上緑化の施工実績については、施工規模により増加している場合と減少している場合があります。施工規模50m²以下の施工実績は約3割減少していますが、これは、小規模な施工面積が多い「住宅/共同住宅」における施工実績の減少が、主な要因となっていると考えられます。一方で、施工規模1,001m²以上の施工件数が増加していますが、これは、「医療福祉施設」等における増加が主な要因です。

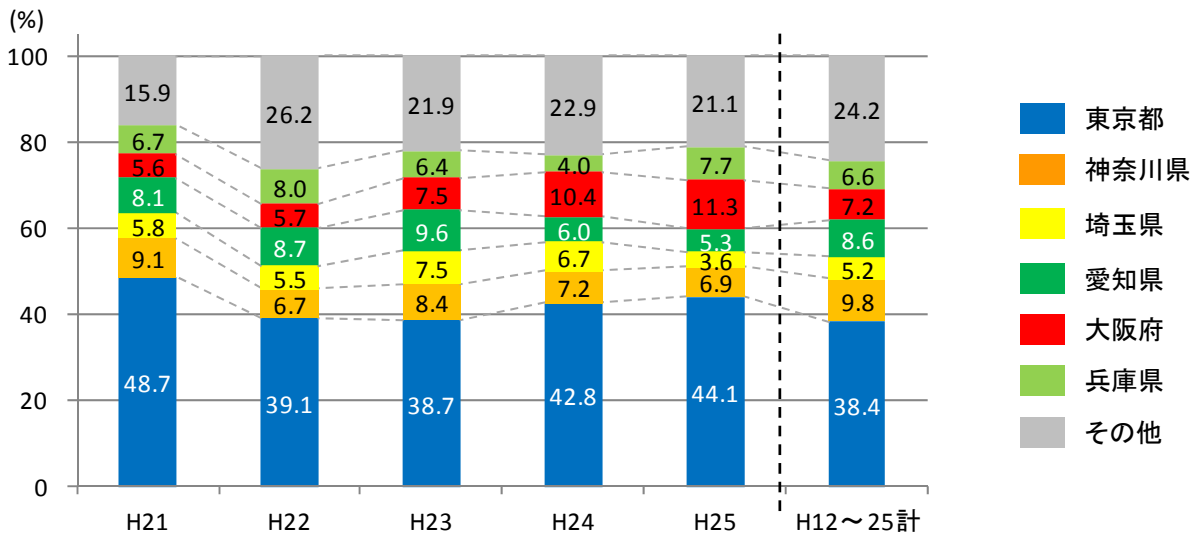
○壁面緑化の規模別の施工件数



- 平成25年は平成24年に比べて、壁面緑化の施工実績については、施工規模により増加している場合と減少している場合があります。施工規模201m²以上500m²以下は約4割減少していますが、これは、「商業施設」における施工実績が減少したことが、主な要因になっていると考えられます。

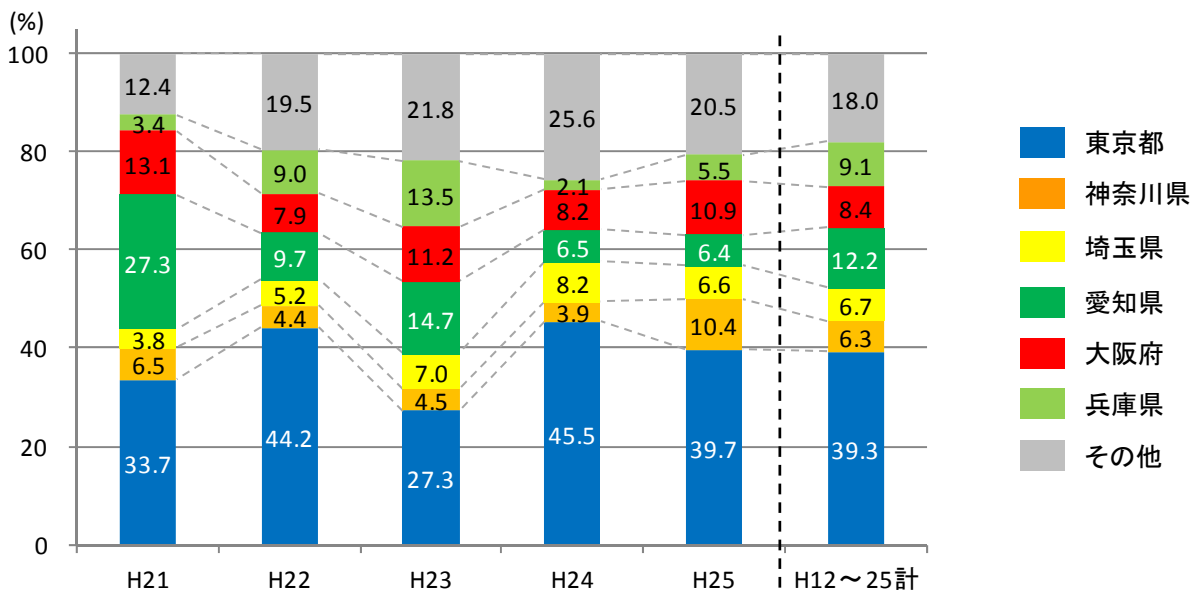
2. 都道府県別 屋上緑化・壁面緑化の施工実績の動向

2.1 屋上緑化 施工面積割合



○上記のグラフは、屋上緑化の都道府県別の施工面積割合を示したものです。
 ・平成25年は、東京都が施工面積全体の約44%を占めており、上位5都府県(東京、大阪、兵庫、神奈川、愛知)の合計は、全体の約75%を占めています。

2.2 壁面緑化 施工面積割合

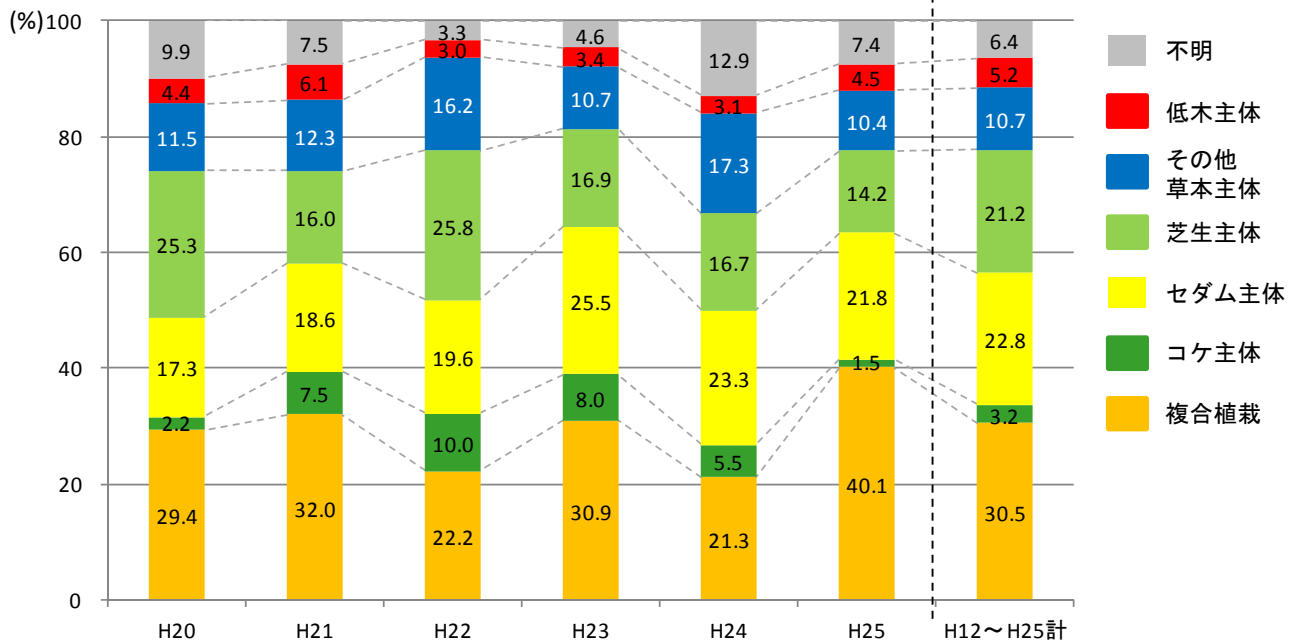


○上記のグラフは、壁面緑化の都道府県別の施工面積割合を示したものです。
 ・平成25年は、東京都が施工面積全体の約40%を占めており、上位5都府県(東京、大阪、神奈川、埼玉、愛知)の合計は、全体の約74%を占めています。

※アンケート調査において所在地が未記入の回答は、「その他」に含めております。

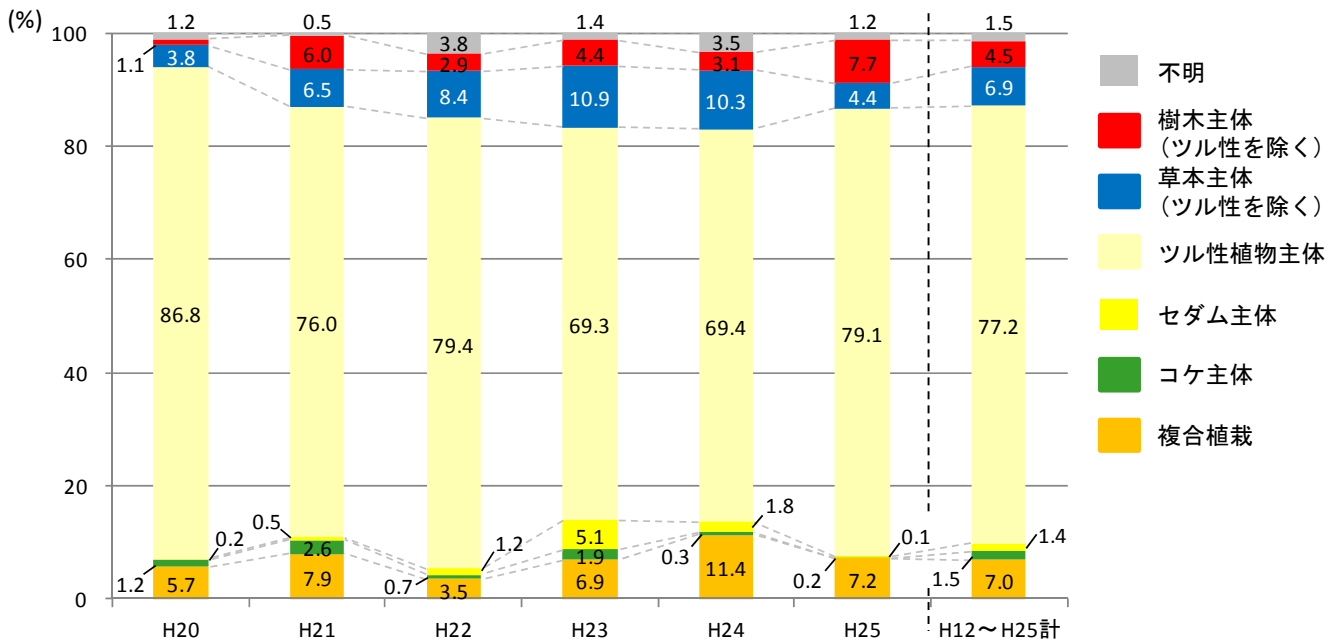
3. 主な植栽別 屋上緑化・壁面緑化の施工実績の動向

3.1 屋上緑化 施工面積割合



○上記のグラフは、屋上緑化で用いられた主な植栽の種類別の施工面積割合を示したものです。
 ・平成25年は、平成12～25年の平均及び平成24年と比べると、中高木等の植栽を含む「複合植栽」の割合が大きく、「芝生主体」の割合が小さくなっています。

3.2 壁面緑化 施工面積割合

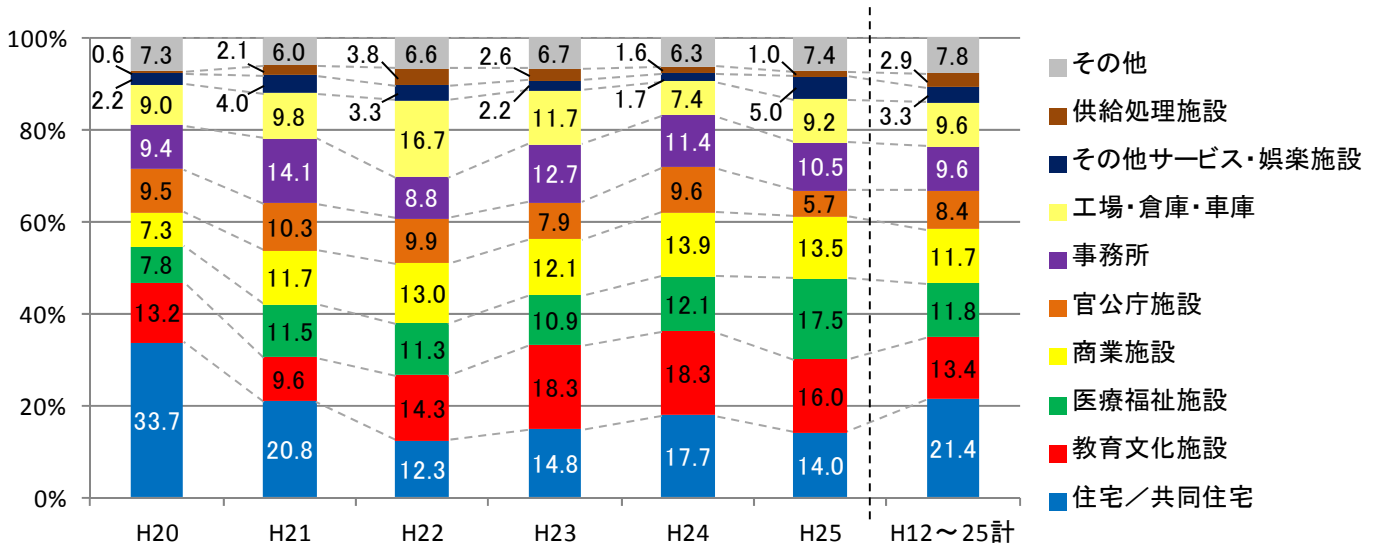


○上記のグラフは、壁面緑化で用いられた主な植栽の種類別の施工面積割合を示したものです。
 ・平成25年は、平成12～25年の平均及び平成24年と比べると、「ツル性植物主体」及び「樹木主体」の割合が大きく、「草本主体」の割合が小さくなっています。

※アンケート調査において、未記入の回答は、グラフに含んでおりません。

4. 建物用途別 屋上緑化・壁面緑化の施工実績の動向

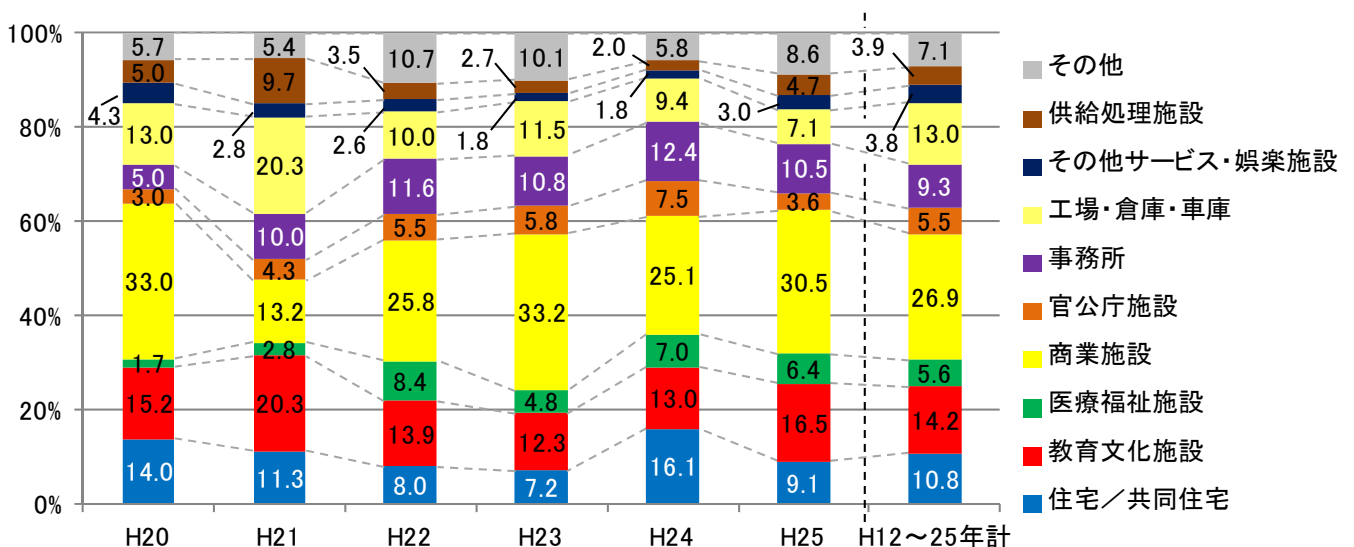
4.1 屋上緑化 施工面積割合



○上記のグラフは、屋上緑化の建物用途別での施工面積割合を示したものです。

- ・平成25年は、平成12～25年の平均及び平成24年と比べると、「医療福祉施設」の割合が大きくなっており、「医療福祉施設」が各建物用途別の中で最も大きい割合を占める結果となりました。また、「住宅／共同住宅」の割合が小さくなっています。

4.2 壁面緑化 施工面積割合



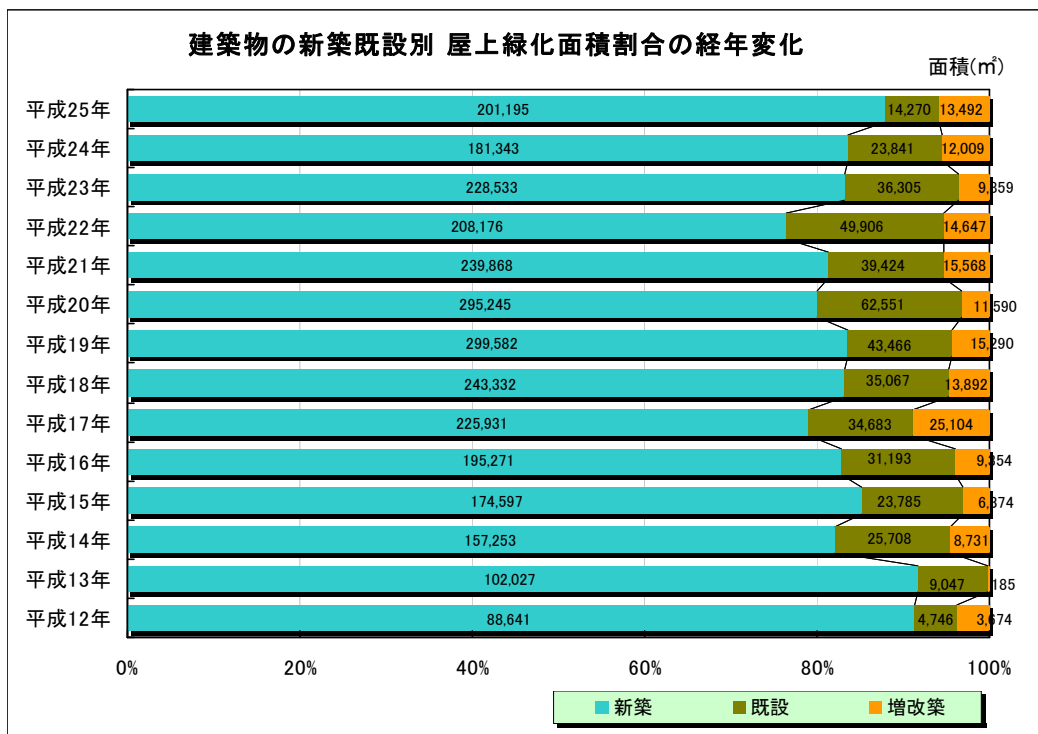
○上記のグラフは、壁面緑化の建物用途別での面積割合を示したものです。

- ・平成25年は、平成12～25年の平均及び平成24年と比べると、「商業施設」の割合が大きく、「住宅／共同住宅」及び「工場・倉庫・車庫」の割合が小さくなっています。

※アンケート調査において未記入の回答は、グラフに含んでおりません。

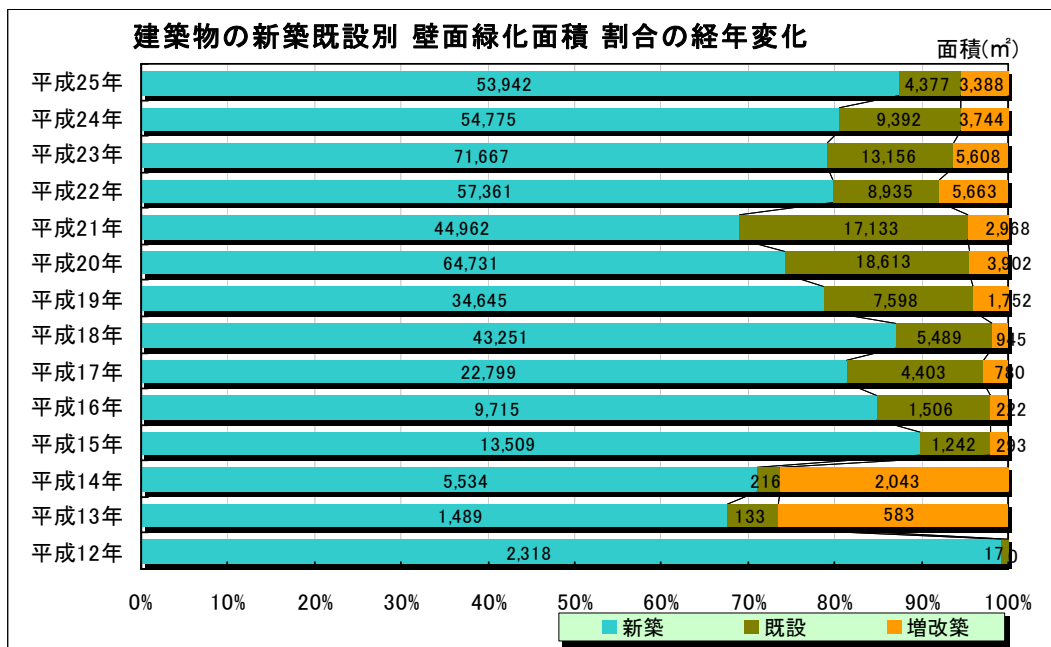
5. 建物の新築既設別 屋上緑化・壁面緑化施工実績

5.1 屋上緑化施工面積 建物新築既設別割合の経年変化



- 上記のグラフは、屋上緑化の建物新築既設別の施工割合を示したものです。
- ・平成25年は平成24年に比べて、「新築」の施工割合が大きく、「既設」の施工割合が小さくなっておりま

5.2 壁面緑化施工面積 建物新築既設別割合の経年変化



- 上記のグラフは、壁面緑化の建物新築既設別の施工割合を示したものです。
- ・平成25年は平成24年に比べて、「新築」の施工割合が大きく、「既設」の施工割合が小さくなっておりま

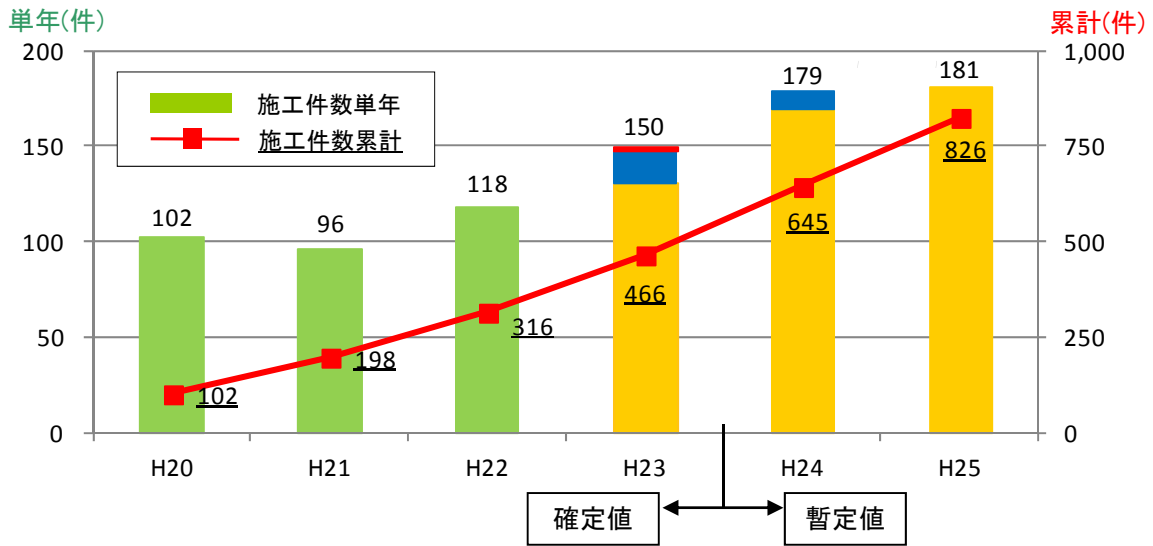
※アンケート調査において未記入の回答は、グラフに含んでおりません。

トピック

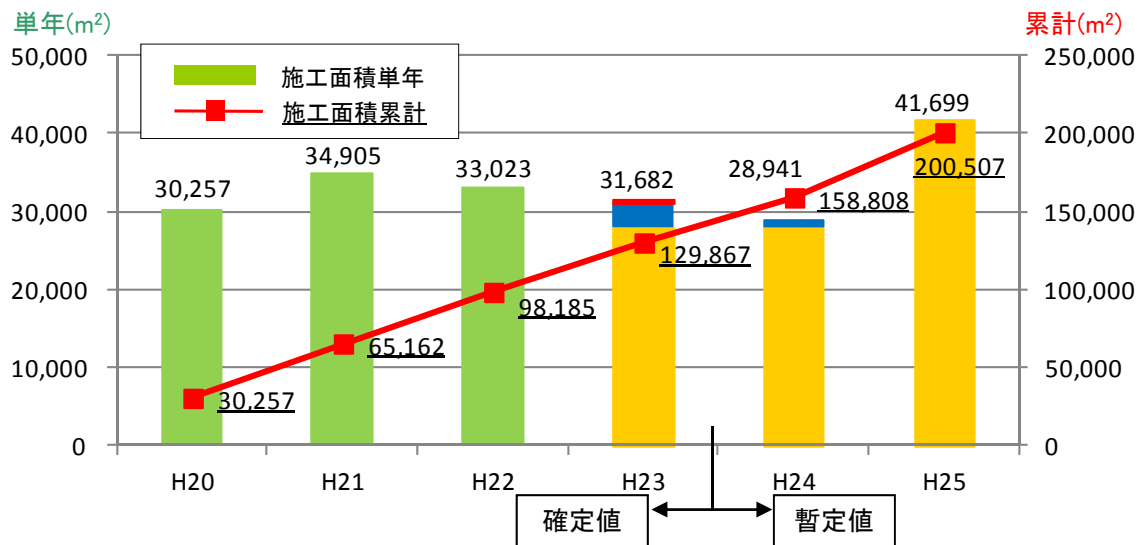
医療福祉施設における屋上緑化空間の創出の動向

—平成25年は件数・面積共に、単年度における過去最高の実績となりました—

○医療福祉施設における屋上緑化の施工件数



○医療福祉施設における屋上緑化の施工面積



○上記のグラフは、医療福祉施設における屋上緑化の、平成12年以降の単年及び累計の施工実績を示したものです。

- ・平成25年は、少なくとも、41,699m²(181件)が新たに創出され、件数・面積ともに、単年度における過去最高の値を確認しました。
- ・医療福祉施設における屋上緑化の施工件数・施工面積が近年増加傾向である要因については、近年高齢化等の進行により、医療福祉施設の建設着工数が増加傾向にあることや、みどりを利用したリハビリテーションや療養が注目されてきていることによるものと考えられます。

※上記グラフの見方

本調査では、当該年の施工実績を3か年に渡って継続的に調査し、データの追加や重複データの整理等を行っています。その結果、平成23年および平成24年の数値は、昨年の記者発表資料と異なる値となります。また、平成23年の施工実績については、本資料が確定値となります。例えば、平成24年の屋上緑化施工面積は、暫定値(1年目)28,193m²→暫定値(2年目)28,941m²と1.0%増となっています。

	(m ²)			(件)			
屋上緑化施工面積	H23	H24	H25	屋上緑化施工件数	H23	H24	H25
暫定値(1年目)	28,052	28,193	41,699	暫定値(1年目)	131	170	181
暫定値(2年目)	31,071	28,941	-	暫定値(2年目)	148	179	-
確定値	31,682	-	-	確定値	150	-	-

(凡例)

- ← 確定値
- ← 2年目に発表した暫定値
- ← 1年目に発表した暫定値

トピック

医療福祉施設における屋上緑化空間の創出の動向

—平成25年は件数・面積共に、単年度における過去最高の実績となりました—

○平成25年に竣工した屋上緑化空間の例



◆ 地方独立行政法人 東京都健康長寿医療センター（写真左、写真右）

- ・地方独立行政法人東京都健康長寿医療センター（東京都板橋区）は、高齢者医療及び老年学・老年医学研究の拠点として活動する施設で、新しい医療センター建設の際に屋上緑化空間が整備されました。（平成25年3月竣工）
- ・施設コンセプトである「光・緑・水の溢れた環境」を具体化するとともに、外来患者、入院患者等の憩いの場となるよう、屋上庭園には多くの草花が植栽されています。

（参考）近年の屋上・壁面・特殊緑化技術コンクール※受賞作品

—医療福祉施設における屋上緑化空間の活用例—



- ◆ 屋上をリハビリテーションの場として利用している例（写真左）
- ◆ 屋上における森林セラピーの実施例（写真中）
- ◆ 屋上における園芸療法の実施例（写真右）

- ・大阪府箕面市の「千里リハビリテーション病院」（写真左）では、リハビリテーションに使える庭というコンセプトに基づき、歩行訓練ができるスツールや、つたい歩きができる円形ベンチが整備されています。（平成22年度 屋上緑化部門 審査委員会特別賞）
- ・徳島県徳島市の「老人保健施設エルダリーガーデン」（写真中）では、癒しや安らぎを与える効果が大きいとされているヒノキやヒバを屋上に植栽するとともに、車椅子（座観）での景色が楽しめるような工夫が行われています。（平成21年度 屋上緑化部門 審査委員会特別賞）
- ・愛知県西尾市「あいちリハビリテーション病院」（写真右）では、屋上において、野菜畑を整備し、患者自身が作物を育てて調理することを通じた園芸療法が行われています。（平成23年度 屋上緑化部門 都市緑化機構会長賞）

※屋上・壁面・特殊緑化技術コンクールとは、屋上等特殊緑化空間の緑化技術の一層の普及推進を図ることを目的として、屋上等特殊空間の緑化について積極的に取り組み、優れた成果をあげている民間企業、公共団体、個人等を顕彰する取り組みで、公益財団法人都市緑化機構の主催により行われています。（国土交通省は後援団体のひとつとなっています）

屋上・壁面・特殊緑化技術コンクールホームページ：<http://urbangreen.or.jp/ug/blog/004kakonojyusyouusakuhinn/>

全国屋上・壁面緑化施工実績調査

Ⅱ 参考資料

(※平成24年、25年のデータは暫定値です。)

1. 都道府県別 年別 屋上緑化施工面積・件数 一覧

都道府県名	12		13		14		15		16		17		18		19		20		21		22		23		24		25			
	件数	緑化面積	件数	緑化面積	件数	緑化面積	件数	緑化面積	件数	緑化面積	件数	緑化面積	件数	緑化面積	件数	緑化面積	件数	緑化面積	件数	緑化面積	件数	緑化面積	件数	緑化面積	件数	緑化面積	件数	緑化面積		
北海道	126	3,822.634	168	155.222	591	144,366	879	236,982	920	245,083	1,128	291,194	1,038	303,112	1,425	335,728	1,485	383,815	1,692	387,326	1,311	307,492	1,349	295,242	1,477	290,143	1,476	239,259	1,189	237,668
青森県	19	7,651	0	0	3	1,328	1	17	3	1,335	1	17	3	2,171	0	0	0	0	3	113	5	258	0	0	0	0	0	0	1	105
岩手県	26	6,776	3	87	2	490	2	98	1	2,354	0	0	5	2,196	0	0	2	9	4	328	0	0	0	0	5	763	0	0	2	451
宮城県	229	57,642	15	4,934	8	422	16	10,668	21	4,977	21	8,073	18	5,746	16	4,931	11	1,829	24	2,910	10	3,306	15	2,793	12	1,676	21	1,956	21	3,421
秋田県	19	4,276	0	0	1	780	3	718	0	0	1	24	1	800	2	60	4	792	1	180	2	811	1	14	3	97	0	0	0	0
山形県	28	8,957	2	2,972	1	155	5	1,539	3	992	2	169	1	800	3	485	3	1,259	1	304	1	60	1	20	3	210	1	1	1	1
福島県	53	12,910	3	1,24	2	1,100	5	1,192	1	30	7	383	6	1,565	5	1,124	4	1,801	4	1,386	1	154	3	171	3	2,880	5	462	4	538
茨城県	119	19,203	10	1,204	9	2,004	5	272	3	655	3	347	11	1,632	13	1,544	6	887	13	1,548	10	2,318	12	1,212	7	371	8	4,591	9	618
栃木県	90	23,188	6	1,867	6	344	7	276	4	414	4	884	6	364	8	2,535	8	4,664	13	2,747	6	1,181	9	3,757	6	1,309	3	2,240	4	626
群馬県	91	21,979	0	0	8	1,956	4	1,407	5	1,135	5	3,572	6	764	6	572	7	1,704	8	1,181	7	1,184	10	4,475	14	3,444	6	401	5	185
埼玉県	786	200,616	19	7,520	22	4,023	25	5,123	34	6,621	35	21,607	43	12,901	60	9,572	83	32,278	104	20,244	74	17,906	68	16,309	76	21,840	78	16,121	65	8,552
千葉県	559	97,493	15	2,682	22	4,919	21	2,998	30	8,028	26	4,674	34	8,984	53	11,817	54	11,263	73	12,200	47	5,319	39	5,489	46	4,274	54	7,240	45	7,607
東京都	6,754	1,489,920	132	23,026	212	40,092	325	71,016	433	85,461	433	85,461	450	128,254	588	138,286	633	134,147	700	166,699	606	149,756	572	115,467	624	112,294	599	102,388	484	104,892
神奈川県	1,514	376,964	57	33,337	62	18,657	97	39,665	72	22,844	87	21,224	83	36,596	121	24,133	131	43,150	159	31,469	119	27,942	124	19,854	142	24,516	155	17,268	105	16,290
新潟県	69	19,367	2	60	2	1,850	2	215	7	1,448	7	978	1	235	4	2,029	4	1,580	9	5,051	8	84	5	420	3	405	7	1,302	12	3,710
富山県	51	10,755	1	1,200	1	90	1	345	3	1,017	6	1,493	5	1,615	7	1,671	3	1,05	4	640	4	382	4	573	4	452	4	686	4	486
石川県	101	17,495	4	48	5	296	4	372	6	636	4	901	9	570	8	4,484	7	1,082	5	1,707	12	1,849	16	3,667	11	1,750	6	303	4	770
福井県	29	8,817	2	2,690	0	0	2	466	3	1,05	2	920	0	0	3	1,150	2	1,424	2	330	0	0	3	211	6	1,263	3	140	1	118
山梨県	32	9,031	2	33	5	1,245	3	733	3	522	4	80	6	4,753	9	3,308	7	1,296	3	1,771	1	15	1	60	2	225	2	387	2	1,652
長野県	109	31,979	6	4,176	4	1,081	11	3,427	5	1,883	5	832	7	1,480	12	3,945	12	5,538	6	875	6	727	8	1,465	7	2,606	11	2,513	9	1,431
静岡県	264	79,483	12	8,563	7	1,219	9	9,318	14	4,107	26	6,680	15	3,276	33	7,732	13	1,479	26	4,811	28	3,102	26	17,748	26	6,748	16	2,564	13	4,116
愛知県	1,048	329,130	32	7,988	31	8,627	57	16,993	63	22,700	75	26,495	67	28,696	86	23,886	97	53,031	101	35,918	78	25,055	92	25,664	103	27,895	97	14,374	69	12,704
三重県	49	8,485	4	804	2	12	3	216	2	31	3	763	4	722	5	374	1	72	5	597	2	467	2	777	7	2,718	3	412	6	500
滋賀県	86	24,300	2	240	4	1,315	7	2,177	4	861	3	480	1	30	9	3,526	7	2,705	8	2,604	4	1,332	8	649	15	5,896	7	1,218	7	1,287
京都府	294	45,541	8	926	6	399	14	8,186	18	3,135	18	2,874	14	1,742	24	3,158	32	5,427	30	3,324	26	2,508	36	5,401	25	2,680	26	3,806	17	1,974
大阪府	1,227	276,106	43	17,268	57	15,424	48	7,924	58	23,915	94	26,840	68	9,524	108	20,795	117	24,970	111	22,013	92	17,195	92	16,970	113	21,648	134	24,791	92	26,829
兵庫県	77	251,244	26	3,865	38	6,711	30	3,659	44	13,281	87	31,855	67	22,007	85	24,638	89	23,645	87	31,071	63	20,653	76	23,609	63	18,439	55	9,474	67	18,338
奈良県	73	14,228	3	342	1	60	3	840	1	120	5	5,198	3	63	7	317	6	420	12	3,259	2	88	8	2,032	7	949	8	376	7	164
和歌山県	38	5,141	2	105	1	800	4	254	3	276	3	117	1	388	3	380	2	58	5	286	0	0	6	2,258	3	88	3	131		
鳥取県	22	6,827	3	735	1	908	5	403	1	420	3	2,638	1	1,100	1	42	1	1	1	3	314	1	103	1	5	1	158	0	0	
徳島県	25	11,342	1	15	1	341	5	1,829	5	2,567	2	4,989	0	0	3	489	0	0	1	350	1	174	2	236	0	0	3	340	1	12
岡山県	100	22,993	7	1,317	2	164	7	747	3	600	7	2,570	10	2,713	8	1,756	13	4,419	5	676	6	2,612	5	2,383	6	844	13	1,556	8	636
広島県	168	31,572	5	183	7	2,036	15	3,001	10	2,060	12	2,638	20	2,404	20	2,394	10	2,087	12	1,440	6	263	9	6,595	16	1,698	12	1,427	14	3,346
山口県	52	15,089	1	165	5	6,346	3	203	3	673	3	732	4	185	7	5,604	2	98	2	188	1	15	1	3	2	4	10	441	6	432
徳島県	38	6,800	1	570	1	51	1	120	1	120	0	0	3	2,649	4	135	3	470	2	142	3	369	3	123	4	142	8	1,767	4	142
香川県	61	11,328	1	210	2	120	4	387	7	2,037	8	1,152	5	596	7	1,098	3	345	2	565	2	194	2	194	4	718	7	2,951	5	765
愛媛県	42	9,751	0	0	1	80	1	80	2	211	0	0	7	2,377	8	3,576	1	40	5	1,261	6	1,183	2	362	5	141	3	119	1	394
高知県	25	5,790	3	425	1	100	4	1,435	2	500	5	2,296	1	300	0	0	0	0	1	114	2	36	0	0	1	73	3	471	2	40
福岡県	485	105,851	15	3,271	17	3,862	35	19,596	38	4,575	41	6,099	14	5,943	49	11,121	28	4,435	42	16,488	25	4,942	36	6,683	47	8,038	53	5,890	25	4,918
佐賀県	32	7,380	1	30	1	160	3	295	1	240	3	445	2	66	6	3,006	1	44	3	230	0	0	2	678	5	1,742	1	29	3	415
長崎県	97	27,168	1	225	4	1,993	5	1,337	9	1,015	8	4,792	8	2,064	12	3,440	12	2,880	13	2,130	5	4,306	5	808	4	440	5	998	6	740
熊本県	74	14,044	2	43	3	1,016	2	339	2	285	10	2,277	1	30	10	800	6	2,188	10	2,176	3	659	8	800	5	1,323	4	240	1	1,888
大分県	84	15,406	0	0	7	939	13	2,811																						

2. 都道府県別 年別 壁面緑化施工面積・件数 一覧

都道府県名	平成12-25年合計		12		13		14		15		16		17		18		19		20		21		22		23		24		25			
	件数	緑化面積	件数	緑化面積	件数	緑化面積	件数	緑化面積	件数	緑化面積	件数	緑化面積	件数	緑化面積	件数	緑化面積	件数	緑化面積	件数	緑化面積	件数	緑化面積	件数	緑化面積	件数	緑化面積	件数	緑化面積	件数	緑化面積		
合計	3,910	621,222	12	2,335	28	2,205	54	7,809	60	15,064	54	11,443	140	28,110	226	50,286	335	49,875	464	87,903	442	67,335	511	73,252	589	92,454	533	70,077	462	63,074		
北海道	50	7,662	0	0	0	0	1	60	1	1,151	0	0	0	0	1	358	4	481	7	2,478	8	1,482	12	970	10	526	6	156	0	0		
青森県	3	103	0	0	0	0	0	0	0	0	0	0	0	0	0	0	0	0	0	0	0	0	0	0	0	0	0	0	0	0		
岩手県	3	302	0	0	0	0	0	0	0	0	0	0	1	78	1	64	0	0	0	0	0	0	0	0	1	160	0	0	0	0		
宮城県	89	14,304	1	200	2	23	0	0	2	80	0	0	4	1,030	4	1,102	4	257	11	756	5	1,096	13	1,092	7	1,753	18	5,054	18	1,861		
秋田県	4	580	0	0	0	0	0	0	0	0	0	0	0	0	0	0	2	390	1	140	0	0	0	0	0	0	1	50	0	0		
山形県	15	1,595	3	300	1	400	0	0	1	100	0	0	1	189	1	368	0	30	2	140	2	32	2	28	0	0	1	16	0	0		
福島県	6	278	0	0	0	0	0	0	0	0	0	0	1	30	0	0	1	30	0	1	32	2	138	0	0	0	0	1	16	0	48	
茨城県	27	4,588	0	0	0	0	0	0	1	450	0	0	0	0	1	72	1	28	8	879	2	955	3	250	1	400	6	1,176	4	398		
栃木県	16	2,268	0	0	1	68	0	0	1	240	1	159	0	0	0	0	0	10	3	1,327	2	150	2	49	1	20	2	122	2	123		
群馬県	7	784	0	0	0	0	0	0	0	0	1	70	1	24	0	0	0	0	2	60	0	0	2	516	0	0	1	114	0	0		
埼玉県	189	41,564	1	940	2	5	1	32	1	130	2	3,404	1	12	7	1,853	17	2,495	31	9,959	24	2,533	26	3,822	33	6,492	27	5,724	26	4,163		
千葉県	122	14,686	0	0	1	50	3	27	3	41	1	50	4	712	11	2,583	9	410	10	488	7	413	16	2,556	13	1,365	24	2,315	20	3,666		
東京都	1,573	243,724	3	607	12	1,104	24	5,495	25	6,599	16	1,823	57	11,704	86	20,745	157	27,418	162	30,988	180	22,660	188	32,374	224	25,283	239	31,861	190	25,054		
神奈川県	310	39,164	0	0	1	30	3	695	2	900	3	119	13	1,051	20	3,220	31	4,319	47	7,730	42	4,396	27	3,246	39	4,140	44	2,762	38	6,566		
新潟県	16	5,106	0	0	0	0	0	0	0	0	0	0	0	0	0	0	1	13	2	90	3	256	0	0	2	628	2	1,331	6	2,788		
富山県	4	231	0	0	0	0	0	0	0	0	0	0	0	0	1	65	0	0	0	0	0	0	0	0	1	14	1	104	1	48		
石川県	11	1,167	0	0	0	0	0	0	0	0	0	0	1	416	0	0	2	148	4	440	0	104	0	1	133	2	21	1	9	0		
福井県	4	674	0	0	0	0	0	0	0	0	0	0	0	0	0	0	0	0	0	0	0	0	0	0	0	0	0	0	0	0		
山梨県	11	1,223	0	0	0	0	0	0	0	1	400	0	1	100	0	0	4	246	3	160	0	0	0	0	0	0	0	1	257	1	60	
長野県	10	663	0	0	0	0	0	0	0	0	0	0	1	33	0	0	1	40	1	40	0	1	50	4	324	0	0	0	2	36		
岐阜県	31	4,248	0	0	0	0	0	0	2	35	2	35	2	167	4	555	3	934	1	120	3	262	0	0	4	502	9	1,417	3	256		
静岡県	49	5,692	0	0	1	84	6	741	5	1,226	6	1,700	22	7,485	20	3,334	25	4,560	41	8,968	53	18,357	60	7,112	62	13,561	40	4,574	43	4,048		
愛知県	385	75,937	1	187	1	84	6	741	5	1,226	6	1,700	22	7,485	20	3,334	25	4,560	41	8,968	53	18,357	60	7,112	62	13,561	40	4,574	43	4,048		
三重県	21	3,931	0	0	0	0	0	0	0	0	0	0	1	13	1	18	0	0	0	1	770	0	0	0	0	1	288	3	740	5	202	
滋賀県	16	1,963	0	0	0	0	0	0	0	0	0	0	0	0	0	0	1	150	0	0	0	0	0	0	0	0	1	42	1	46		
京都府	46	3,456	0	0	0	0	0	0	0	1	100	1	63	2	40	0	5	418	2	131	9	506	3	122	10	1,238	7	440	6	398		
大阪府	336	52,020	0	0	2	74	0	0	1	245	1	15	1	25	12	1,783	21	1,638	64	10,755	47	8,790	40	5,771	55	10,324	50	5,752	42	6,849		
兵庫県	213	56,371	2	43	3	67	11	609	7	2,258	13	2,372	6	2,470	28	12,406	16	3,395	26	6,488	16	2,267	26	6,620	24	12,460	12	1,465	23	3,441		
奈良県	19	1,360	0	0	0	0	0	0	0	0	0	0	1	26	2	90	2	209	0	0	1	300	1	10	4	308	1	30	6	387		
和歌山県	6	1,455	0	0	0	0	0	0	0	0	0	1	652	0	0	0	0	0	0	0	0	1	110	3	444	1	249	0	0	0		
鳥取県	5	154	0	0	0	0	0	0	0	0	0	0	0	0	0	0	0	0	0	0	5	154	0	0	0	0	0	0	0	0	0	
島根県	4	275	0	0	0	0	0	0	0	0	0	0	0	0	0	0	0	0	0	0	0	0	0	0	0	0	0	0	0	0	0	
岡山県	17	3,189	0	0	0	0	0	0	0	0	0	0	1	5	0	0	1	55	0	0	0	0	0	2	215	0	0	0	0	0	0	
広島県	22	4,361	0	0	0	0	0	0	0	0	0	0	0	0	0	1	751	0	82	0	0	0	0	7	1,764	4	440	1	122	2	30	
山口県	26	1,080	0	0	0	0	0	0	0	0	0	0	6	426	12	47	4	16	1	65	0	0	0	0	4	148	3	550	2	706	4	1,749
徳島県	2	155	0	0	0	0	0	0	0	0	0	0	0	0	0	0	0	0	0	0	0	0	0	0	0	0	0	0	0	0	0	
香川県	6	2,897	0	0	0	0	0	0	0	0	0	0	1	12	0	0	0	0	3	1,512	1	272	0	0	0	0	0	1	101	0	0	
愛媛県	3	148	0	0	0	0	0	0	0	0	0	0	0	0	0	0	0	0	0	0	0	0	0	0	0	0	0	0	0	0	0	
高知県	1	70	0	0	0	0	0	0	0	0	0	0	0	0	0	0	0	0	0	0	0	0	0	0	0	0	0	0	0	0	0	
福岡県	110	12,217	1	58	2	300	2	115	2	522	0	0	3	1,347	3	76	4	76	15	1,474	8	258	17	1,241	28	5,048	18	1,245	7	457		
佐賀県	4	485	0	0	0	0	0	0	0	0	0	0	0	0	0	0	0	0	0	0	0	0	0	0	0	0	0	0	0	0	0	
長崎県	15	2,108	0	0	0	0	0	0	0	0	0	0	0	0	2	155	1	50	1	200	0	0	4	284	6	1,402	0	0	0	0	0	
熊本県	19	2,653	0	0	0	0	0	0	0	0	0	0	0	0	1	80	0	0	3	358	6	792	4	1,108	4	230	1	85	0	0		
大分県	11	520	0	0	0	0	0	0	0	0	1	110	2	145	0	0	4	227	1	20	1	11	0	0	0	0	0	0	0	0	0	
宮崎県	8	1,026	0	0	0	0	0	0	0	0	0	0	0	0	0	0	0	0	2	130	0	0	1	30	0	0	0	0	1	161	1	5
鹿児島県	20	1,959	0	0	0	0	0	0	0	0	1	44	2	203	0	0	0	0	2	160	0	0	8	1,258	4	229	2	132	3	136		

3. 主な植栽別 年別 屋上緑化施工面積 一覧

データ	芝生主体	セダム主体	コケ主体	その他 草本主体	低木主体	複合	不明	合計
合計	771,608㎡	829,668㎡	116,576㎡	389,845㎡	187,667㎡	1,108,239㎡	233,231㎡	3,636,833㎡
平成12年	10,229㎡	16,700㎡		10,055㎡	15,070㎡	48,897㎡	720㎡	101,671㎡
平成13年	16,575㎡	32,236㎡		13,805㎡	7,679㎡	50,634㎡	413㎡	121,342㎡
平成14年	45,223㎡	59,975㎡	770㎡	22,644㎡	15,235㎡	58,174㎡	1,214㎡	203,234㎡
平成15年	38,962㎡	65,609㎡	341㎡	19,280㎡	5,981㎡	84,445㎡	3,797㎡	218,414㎡
平成16年	60,666㎡	73,335㎡	983㎡	27,544㎡	15,515㎡	69,666㎡	5,021㎡	252,729㎡
平成17年	73,854㎡	72,366㎡	2,511㎡	14,845㎡	19,415㎡	98,958㎡	17,607㎡	299,556㎡
平成18年	77,447㎡	86,337㎡	6,123㎡	17,056㎡	15,454㎡	95,765㎡	36,987㎡	335,170㎡
平成19年	110,018㎡	66,915㎡	7,863㎡	42,837㎡	22,201㎡	97,167㎡	36,744㎡	383,745㎡
平成20年	98,011㎡	66,812㎡	8,531㎡	44,498㎡	17,104㎡	113,548㎡	38,195㎡	386,699㎡
平成21年	47,744㎡	55,766㎡	22,464㎡	36,755㎡	18,096㎡	95,700㎡	22,557㎡	299,081㎡
平成22年	71,216㎡	54,022㎡	27,645㎡	44,561㎡	8,142㎡	61,196㎡	9,085㎡	275,867㎡
平成23年	48,805㎡	73,439㎡	23,091㎡	30,739㎡	9,861㎡	89,111㎡	13,115㎡	288,161㎡
平成24年	39,075㎡	54,370㎡	12,759㎡	40,537㎡	7,145㎡	49,679㎡	30,129㎡	233,693㎡
平成25年	33,784㎡	51,787㎡	3,495㎡	24,689㎡	10,769㎡	95,298㎡	17,648㎡	237,470㎡

【単位：㎡】

※小数点以下は四捨五入して表示

※有効回答のみを集計

4. 主な植栽別 年別 壁面緑化施工面積 一覧

	ツル性植物 主体	草本主体 (ツル性を除く)	樹木主体 (ツル性を除く)	複合	セダム主体	コケ主体	不明	合計
合計	475,344㎡	42,283㎡	27,683㎡	42,813㎡	8,897㎡	9,146㎡	9,267㎡	615,432㎡
平成12年	1,347㎡	2㎡	86㎡	0㎡	0㎡	900㎡	0㎡	2,335㎡
平成13年	1,144㎡	57㎡	193㎡	186㎡	200㎡	400㎡	0㎡	2,180㎡
平成14年	6,182㎡	41㎡	267㎡	1,226㎡	63㎡	0㎡	0㎡	7,779㎡
平成15年	13,182㎡	249㎡	199㎡	271㎡	274㎡	854㎡	35㎡	15,064㎡
平成16年	8,121㎡	933㎡	1,552㎡	543㎡	25㎡	190㎡	79㎡	11,443㎡
平成17年	20,007㎡	3,877㎡	1,804㎡	2,061㎡	17㎡	336㎡	8㎡	28,110㎡
平成18年	44,375㎡	1,892㎡	1,314㎡	2,125㎡	109㎡	381㎡	90㎡	50,286㎡
平成19年	36,895㎡	1,684㎡	4,192㎡	5,043㎡	771㎡	709㎡	492㎡	49,786㎡
平成20年	75,828㎡	3,330㎡	922㎡	4,954㎡	205㎡	1,058㎡	1,056㎡	87,353㎡
平成21年	50,511㎡	4,317㎡	4,007㎡	5,280㎡	306㎡	1,719㎡	348㎡	66,487㎡
平成22年	57,706㎡	6,091㎡	2,128㎡	2,564㎡	861㎡	537㎡	2,759㎡	72,646㎡
平成23年	63,600㎡	10,022㎡	4,071㎡	6,298㎡	4,699㎡	1,785㎡	1,256㎡	91,731㎡
平成24年	47,077㎡	7,020㎡	2,128㎡	7,763㎡	1,241㎡	227㎡	2,374㎡	67,830㎡
平成25年	49,369㎡	2,768㎡	4,820㎡	4,499㎡	126㎡	50㎡	770㎡	62,402㎡

【単位：㎡】

※小数点以下は四捨五入して表示

※有効回答のみを集計

5. 建物用途別 年別 屋上緑化施工面積 一覧

データ	住宅／共同住宅	教育文化施設	医療福祉施設	商業施設	官公庁施設	事務所	工場・倉庫・車庫	その他サービス・娯楽施設	供給処理施設	産業併用住宅	選択肢以外	不明	合計
合計	816,442	512,620	450,833	447,409	320,812	366,619	367,299	126,166	112,076	50,481	114,337	133,870	3,818,963
平成12年	25,489	20,108	28,676	8,957	13,813	4,529	10,071	7,170	71	4,803	2,354	9,181	135,222
平成13年	38,111	21,774	17,891	10,148	12,518	11,545	4,841	5,692	1,780	3,354	7,660	9,053	144,366
平成14年	44,458	44,459	30,350	15,451	19,830	24,308	14,675	13,664	9,054	886	8,624	10,366	236,122
平成15年	63,397	33,069	25,805	27,413	21,505	24,204	16,410	6,963	1,865	4,258	4,816	15,380	245,083
平成16年	61,904	41,378	41,277	33,519	30,213	20,035	20,105	8,483	6,117	1,252	10,894	15,681	290,856
平成17年	62,876	33,468	28,237	43,203	21,132	25,933	25,793	17,903	25,934	2,293	10,096	3,484	300,352
平成18年	73,524	27,064	39,387	58,825	12,095	29,617	36,546	8,621	6,628	9,766	10,207	23,264	335,544
平成19年	98,577	34,689	38,704	48,111	33,807	32,606	51,634	5,152	27,194	3,559	5,152	4,528	383,713
平成20年	130,440	51,036	30,257	28,316	36,645	36,553	35,012	8,615	2,244	7,320	11,302	9,544	387,283
平成21年	62,903	29,177	34,905	35,257	31,022	42,663	29,737	12,098	6,385	4,768	8,869	4,619	302,402
平成22年	35,936	41,503	33,023	37,715	28,746	25,717	48,648	9,467	11,005	1,772	9,262	8,279	291,073
平成23年	42,991	53,007	31,682	35,198	22,899	36,794	34,066	6,402	7,600	2,615	7,449	9,314	290,019
平成24年	42,468	43,777	28,941	33,297	23,046	27,201	17,804	4,037	3,728	1,285	9,783	3,893	239,259
平成25年	33,369	38,112	41,699	31,999	13,542	24,916	21,958	11,899	2,471	2,550	7,869	7,284	237,668

【単位：㎡】

※小数点以下は四捨五入して表示

※有効回答のみを集計

6. 建物用途別 年別 壁面緑化施工面積 一覧

データ	住宅／共同住宅	教育文化施設	医療福祉施設	商業施設	官公庁施設	事務所	工場・倉庫・車庫	その他サービス・娯楽施設	供給処理施設	産業併用住宅	選択肢以外	不明	合計
合計	66,239	87,640	34,188	165,545	33,559	57,430	79,818	23,248	24,204	6,055	31,032	6,483	615,440
平成12年	28	205	60	400	500	187	0	955	0	0	0	0	2,335
平成13年	618	234	0	100	499	99	613	0	0	0	42	0	2,205
平成14年	581	908	55	458	2,163	159	3,195	204	86	0	0	0	7,809
平成15年	1,999	1,055	240	3,208	2,274	4,685	591	326	0	130	556	0	15,064
平成16年	1,218	666	15	5,466	374	298	825	1,189	50	0	1,342	0	11,443
平成17年	2,265	9,274	1,043	5,820	631	1,424	3,579	1,384	755	462	1,461	12	28,110
平成18年	2,470	3,625	3,250	18,302	2,050	2,609	11,817	5,309	388	112	267	87	50,286
平成19年	7,793	3,655	6,637	7,749	2,613	3,202	5,183	1,540	2,634	94	3,211	584	44,895
平成20年	12,284	13,393	1,528	29,037	2,625	4,412	11,459	3,748	4,421	229	4,401	366	87,903
平成21年	7,615	13,671	1,869	8,881	2,900	6,701	13,654	1,901	6,502	1,093	1,663	881	67,331
平成22年	5,828	10,214	6,173	18,857	4,049	8,463	7,334	1,937	2,531	1,086	5,162	1,595	73,229
平成23年	6,612	11,345	4,413	30,632	5,386	9,968	10,603	1,621	2,504	891	7,967	443	92,384
平成24年	11,199	8,985	4,875	17,380	5,229	8,611	6,495	1,217	1,385	95	1,783	2,118	69,372
平成25年	5,729	10,410	4,030	19,255	2,266	6,612	4,470	1,917	2,948	1,863	3,177	397	63,074

【単位：㎡】

※小数点以下は四捨五入して表示

※有効回答のみを集計