

平成26年7月分の営業普通倉庫の実績(主要21社)について

平成26年 9月19日
 総合政策局物流政策課物流産業室
 担当:内藤・山本
 TEL03-5253-8111 内線25324、25314

<今月の動向>

- ・入庫高については、数量250万トンで前月比5.7%増、前年同月比0.3%減。
- ・出庫高については、数量245万トンで前月比6.2%増、前年同月比0.2%増。
- ・保管残高については、数量500万トンで前月比1.1%増、前年同月比6.0%増。
- ・対前月比については、夏の最需要時期でもあり、飲料等の荷動きが好調であったため、全体的な入出庫量は増加。前年同月比では、電気機械、合成樹脂等の荷動きは好調であったが、その他の食料工業品等の入庫量が減少したため、入出庫量はほぼ横ばいとなり、保管残高は6.0%増と6月に引き続き高い水準。

【入出庫高等の概要】

		当 月 平成26年7月分	対前月比		対前年比	
				平成26年6月分		平成25年7月分
入庫高	数量	250 万トン	5.7%増	237 万トン	0.3%減	251 万トン
	金額	10,199 億円	微減	10,202 億円	3.0%減	10,513 億円
出庫高	数量	245 万トン	6.2%増	231 万トン	0.2%増	244 万トン
	金額	9,934 億円	0.4%増	9,899 億円	3.5%増	9,596 億円
保管残高	数量	500 万トン	1.1%増	494 万トン	6.0%増	471 万トン
	金額	23,262 億円	1.2%増	22,998 億円	7.9%増	21,552 億円

(参考)21社は次のとおり。

日本通運(株) 三菱倉庫(株) 三井倉庫(株) 澁澤倉庫(株) 安田倉庫(株) (株)ヤマタネ 東洋埠頭(株) ケイヒン(株) 蔦井倉庫(株) 仙台運輸倉庫(株) 諏訪倉庫(株) 東陽倉庫(株) 日本トランスシティ(株) (株)住友倉庫 (株)杉村倉庫 (株)中央倉庫 森本倉庫(株) 新生倉庫運輸(株) 高松臨港倉庫(株) 福岡倉庫(株) 琉球物流(株)

※21社の所管面積(1~3類倉庫)(H25年7月末現在)は、全普通倉庫事業者(H23年度末現在4,725事業者)の所管面積比で約18%

営業普通倉庫統計速報(21社)

平成26年7月

A表 倉庫利用状況

倉庫類別	区分	所管面容積	在貨面容積	所管面容積	
				前月比(%)	前年同月比(%)
1 類 倉 庫	千m2	7,319.7	5,882.0	99.9	102.7
2 類 倉 庫	千m2	2.2	2.2	100.0	227.8
3 類 倉 庫	千m2	15.7	12.1	100.0	97.5
1～3類合計	千m2	7,338.5	5,896.3	99.9	102.7
野積倉庫	千m2	174.1	75.0	99.6	103.1
貯蔵槽倉庫	千m3	370.8	159.0	100.0	100.0
危険品タンク	千m3	0.0	0.0	—	—
危険品建屋	千m2	52.9	43.6	100.0	100.9

B表 入庫高、出庫高、保管残高 (単位:千トン、百万円)

倉庫類別	区分	入庫高			出庫高		
			前月比(%)	前年同月比(%)		前月比(%)	前年同月比(%)
1～3類倉庫	数量	2,412.6	106.7	101.1	2,357.1	106.4	100.1
	金額	1,002,745.5	100.0	97.2	979,166.7	100.5	104.0
野積倉庫	数量	37.2	87.4	103.2	27.6	80.9	69.8
	金額	9,242.1	86.2	89.7	7,120.4	82.4	66.5
貯蔵槽倉庫	数量	45.2	82.4	57.1	52.1	109.1	131.6
	金額	1,841.8	102.6	62.7	1,431.9	79.2	107.8
危険品倉庫	数量	9.2	90.2	87.8	11.2	114.6	107.9
	金額	6,054.7	113.0	93.7	5,708.4	105.8	99.8
普通倉庫合計	数量	2,504.2	105.7	99.7	2,448.1	106.2	100.2
	金額	1,019,884.0	100.0	97.0	993,427.4	100.4	103.5

倉庫類別	区分	保管残高			回転率(%)
			前月比(%)	前年同月比(%)	
1～3類倉庫	数量	4,757.2	101.2	106.2	50.4
	金額	2,280,392.2	101.0	108.4	—
野積倉庫	数量	109.0	109.6	95.0	31.1
	金額	26,080.7	108.9	74.2	—
貯蔵槽倉庫	数量	111.8	94.1	110.1	42.2
	金額	4,580.0	109.8	115.7	—
危険品倉庫	数量	17.9	90.0	105.7	53.9
	金額	15,154.3	102.3	114.7	—
普通倉庫合計	数量	4,996.0	101.1	106.0	49.8
	金額	2,326,207.2	101.2	107.9	—

備考

- 1 表示単位以下は四捨五入した。
- 2 前月比、前年同月比、回転率はトン又は千円の単位をもって算出した。
- 3 回転率の算式は次式による。

$$\text{回転率} = (\text{入庫高} + \text{出庫高}) \div (\text{前月末残高} + \text{当月末残高}) \times 100$$

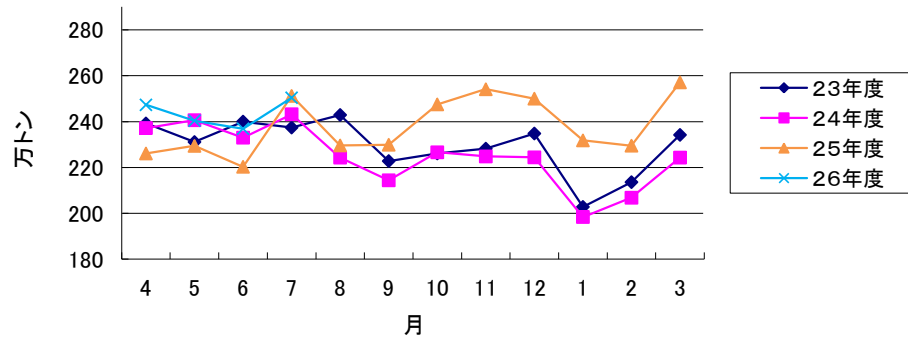
C表 品目別明細表

平成26年7月

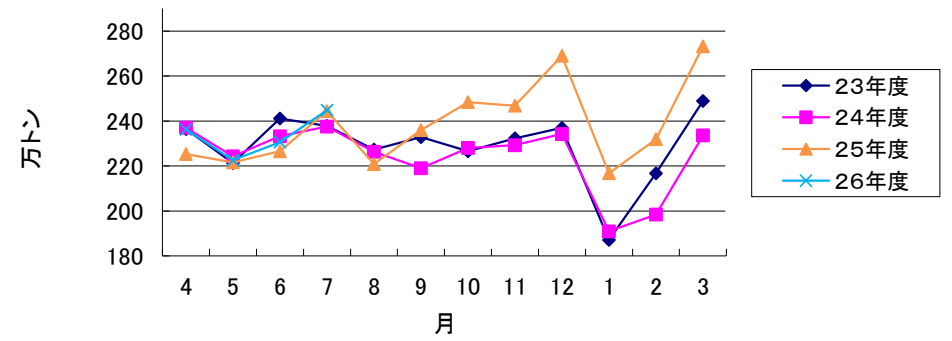
項目 品目		入庫高			保管残高				
		数量 千トン	前月比 %	前年同 月比%	金額 百万円	数量 千トン	前月比 %	前年同 月比%	金額 百万円
1	米	30.1	61.9	70.6	4,311	373.8	99.9	101.8	53,597
2	麦	19.8	61.0	52.7	1,132	71.9	93.9	102.9	4,955
3	雑穀	8.1	53.4	26.0	800	28.7	75.0	77.8	1,834
4	豆	24.2	134.9	146.8	2,440	73.8	114.1	114.7	10,031
5	畜産品	1.5	129.0	123.3	1,272	4.1	98.5	76.6	3,673
6	水産品	0.6	241.4	196.6	92	1.8	111.9	88.3	1,342
7	油脂作物	9.3	103.1	53.6	637	22.4	90.8	95.0	2,708
8	葉たばこ	12.6	140.2	96.7	2,016	27.2	100.0	115.7	4,411
9	その他の農産品	61.4	99.1	104.4	13,954	127.8	97.1	106.0	51,266
10	天然ゴム	0.4	75.7	47.7	161	8.2	82.5	339.6	2,414
11	木材	2.6	54.9	41.1	276	13.5	97.6	99.8	1,571
12	非金属鉱物	22.7	54.1	71.1	4,814	95.4	90.1	105.4	14,237
13	鉄鋼	14.8	81.6	123.9	1,564	15.5	95.6	100.1	2,425
14	非鉄金属	65.0	86.3	91.2	40,046	154.0	102.4	97.3	100,324
15	金属製品	68.4	94.5	185.9	20,395	48.7	94.4	99.6	21,577
16	電気機械	205.5	101.4	118.8	94,102	333.2	101.6	142.8	151,678
17	その他の機械	143.6	105.8	98.9	109,670	174.8	98.0	96.3	168,585
18	板ガラス・同製品	4.0	80.9	119.1	54,539	13.3	101.4	97.4	66,639
19	その他の窯業品	4.4	109.9	49.3	379	13.2	106.5	84.1	1,422
20	石油製品	0.9	97.3	113.1	529	3.3	101.6	127.8	1,935
21	化学薬品	23.0	100.2	101.3	27,581	47.7	98.3	100.9	45,687
22	化学肥料	30.5	193.9	125.5	1,889	72.0	116.4	97.0	6,335
23	染・顔・塗料	13.8	108.9	125.9	3,121	25.0	99.2	125.3	5,913
24	合成樹脂	208.2	129.4	112.2	54,064	345.5	108.9	111.0	96,761
25	その他の化学工業品	162.5	101.0	101.6	112,071	334.4	101.5	99.2	397,889
26	紙・パルプ	122.3	118.7	96.1	21,921	239.1	106.6	106.5	43,705
27	化学繊維糸	26.5	112.7	115.9	4,869	45.8	105.3	109.0	9,518
28	その他の糸	1.6	95.6	86.1	775	5.9	98.0	78.7	2,907
29	化学繊維織物	17.6	96.1	93.6	11,804	38.6	102.7	102.5	20,780
30	その他の織物	2.8	98.3	88.3	1,344	14.0	95.8	81.5	6,667
31	缶詰・びん詰	9.0	89.0	103.3	2,515	30.2	100.0	112.4	8,237
32	砂糖	11.1	125.1	113.2	2,099	48.8	96.8	98.2	8,548
33	飲料	404.8	111.0	95.3	97,184	283.6	97.2	110.9	95,503
34	その他の食料工業品	308.8	104.1	94.4	119,295	512.7	103.1	115.0	178,588
35	織物製品	38.2	103.7	104.8	36,090	97.1	106.8	116.4	169,548
36	その他の日用品	155.6	117.5	107.1	82,158	270.7	100.6	95.2	151,127
37	ゴム製品	18.0	122.1	79.1	6,550	40.6	101.1	102.7	12,878
38	その他の製造工業品	61.8	103.5	89.7	29,884	127.8	98.3	106.3	51,224
39	動植物性飼・肥料	60.4	135.4	140.5	6,719	73.8	105.3	123.1	10,261
40	雑品	127.6	106.0	91.8	44,822	737.9	100.3	99.6	337,509
	合計	2,504.2	105.7	99.7	1,019,884	4,996.0	101.1	106.0	2,326,207

営業普通倉庫21社統計(平成26年7月)

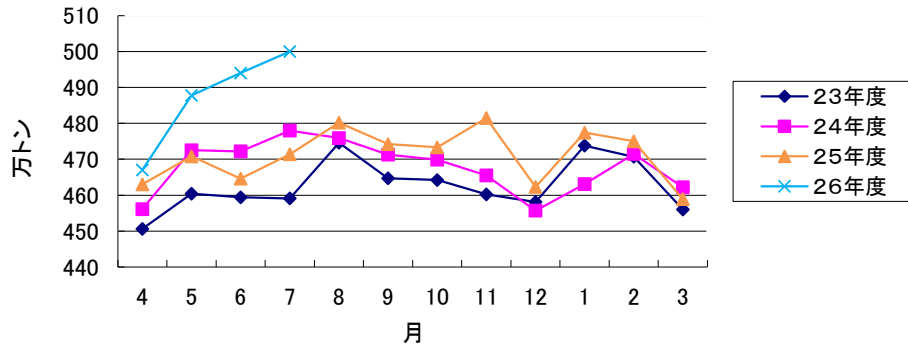
入庫高数量



出庫高数量



保管残高数量



1~3類倉庫 所管面積

