

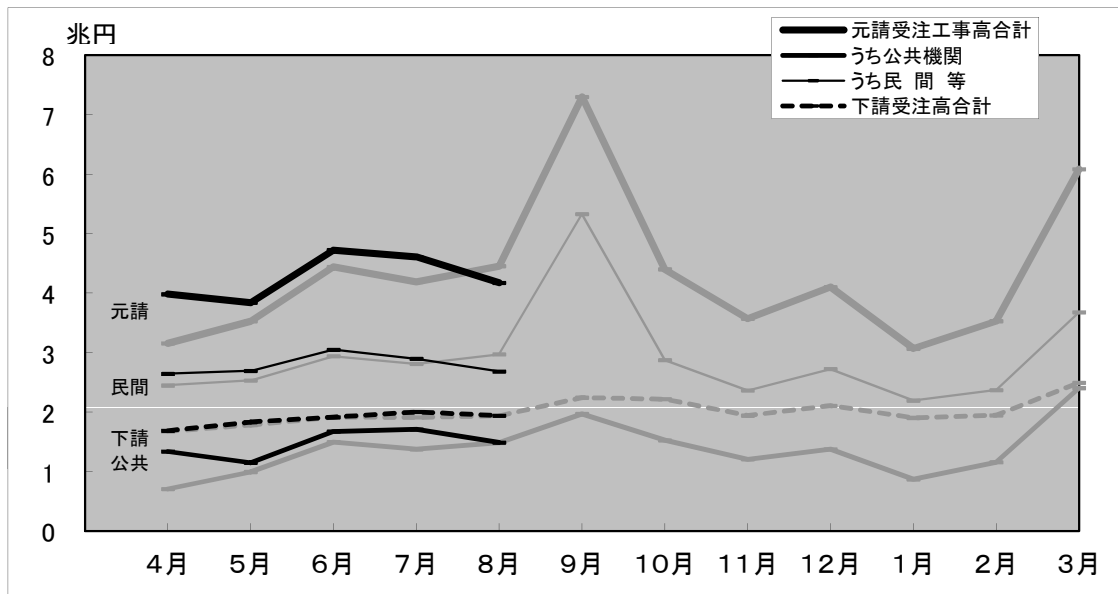
# 建設工事受注動態統計調査報告

平成26年8月分

Monthly Report on

Current Survey of Orders Received for Construction

受注高の推移(平成26年度)



(グラフ中の淡色の線は、平成25年度の推移)

平成25年4月分より新しい推計方法による値を公表しています。  
詳細については別紙をご覧ください。

(参照URL) [http://www.mlit.go.jp/toukeijouhou/chojou/gaiyo\\_b1t2.html](http://www.mlit.go.jp/toukeijouhou/chojou/gaiyo_b1t2.html)

なお、平成24年1月から平成25年3月までの復元値については、従来の推計方法によって公表してきた値でなく、新しい推計方法を取った場合の値を仮に試算したものを用いています。

9月分は11月11日公表予定

※問い合わせ先

国土交通省 総合政策局 建設経済統計調査室  
電 話 代表:03-5253-8111  
担当者 秋 田(課長補佐) 内線 28-621  
市 毛(係 長) 内線 28-622  
中 尾(主 任) 内線 28-623

## 建設工事受注動態統計調査報告（平成26年8月分）

### 受注高

8月の受注高は6兆1,135億円で、前年同月比4.4%減少した。うち元請受注高は4兆1,726億円で、同6.3%減少し、下請受注高は1兆9,409億円で、同0.1%増加した。

元請受注高のうち公共機関からの受注高は1兆4,897億円で、同0.5%増加し、民間等からの受注高は2兆6,829億円で、同9.7%減少したが、民間等からの受注高は、消費税率引き上げの影響を受けない前々年同月と比べると8.7%増加した。

注1) 下請受注高は、2次下請以下も含む。

注2) 四捨五入により億円単位の値としたため、各項目の合計は必ずしも総計と一致しない。

#### 1. 受注高

8月の受注高は、6兆1,135億円。

・前年同月比 4.4%減, 9か月ぶりの減少。

##### 1) 元・下請別 (資料編, 表I-1参照)

元請受注高は、4兆1,726億円。(前年同月比 6.3%減, 6か月ぶりの減少)

下請受注高は、1兆9,409億円。(同 0.1%増, 2か月連続の増加)

##### 2) 業種別 (資料編, 表I-2参照)

総合工事業は、3兆9,137億円。(同 5.8%減, 6か月ぶりの減少)

職別工事業は、7,233億円。(同 1.4%増, 3か月連続の増加)

設備工事業は、1兆4,765億円。(同 3.1%減, 15か月ぶりの減少)

#### 2. 元請受注高

8月の元請受注高は、4兆1,726億円。

・前年同月比 6.3%減, 6か月ぶりの減少。

##### 1) 発注者別 (資料編, 表I-1参照)

公共機関からは、1兆4,897億円。(同 0.5%増, 新しい推計方法開始(平成25年4月)以降17か月連続の増加)

民間等からは、2兆6,829億円。(同 9.7%減, 5か月ぶりの減少)

##### 2) 工事種類別 (資料編, 表I-1参照)

土木工事は、1兆2,212億円。(同 6.6%減, 6か月ぶりの減少)

建築工事は、2兆5,350億円。(同 3.2%減, 5か月ぶりの減少)

機械装置等工事は、4,164億円。(同 21.0%減, 6か月ぶりの減少)

※ 建築工事には建築設備工事を含む。

##### 3) 業種別 (資料編, 表I-2参照)

総合工事業は、3兆1,537億円。(同 6.8%減, 6か月ぶりの減少)

職別工事業は、2,187億円。(同 12.5%増, 3か月連続の増加)

設備工事業は、8,002億円。(同 8.5%減, 10か月ぶりの減少)

## 建設工事受注動態統計調査報告（平成26年8月分）

### 公共機関からの受注工事（1件500万円以上の工事）

8月の公共機関からの受注工事額は1兆3,974億円で、前年同月比0.9%減少した。うち「国の機関」からは4,471億円で、同2.6%減少し、「地方の機関」からは9,503億円で、同0.1%減少した。

8月の公共機関からの受注工事額は、1兆3,974億円。

・前年同月比 0.9%減。

#### 1. 発注機関別（資料編，表Ⅱ－1参照）

##### 1) 国の機関

「国の機関」からの受注工事額は、4,471億円であった。

・前年同月比 2.6%減，3か月ぶりの減少。

- ① 国は、2,345億円。（同 28.0%減，先月の増加から再び減少）
- ② 独立行政法人は、1,082億円。（同 204.2%増，3か月連続の増加）
- ③ 政府関連企業等は、1,043億円。（同 6.6%増，6か月連続の増加）

##### 2) 地方の機関

「地方の機関」からの受注工事額は、9,503億円であった。

・前年同月比 0.1%減，9か月ぶりの減少。

- ① 都道府県は、3,644億円。（同 6.2%増，15か月連続の増加）
- ② 市区町村は、4,271億円。（同 12.1%減，先月の増加から再び減少）
- ③ 地方公営企業は、1,253億円。（同 82.4%増，先月の減少から再び増加）
- ④ その他は、335億円。（同 37.1%減，2か月連続の減少）

#### 2. 工事分類別（資料編，表Ⅱ－2. 1）参照）

工事分類別にみると，受注工事額の多いのは「道路工事」3,242億円，「教育・病院」2,316億円，「治山・治水」1,727億円であった。

#### 3. 発注機関別・工事分類別（資料編，表Ⅱ－2. 1）参照）

発注機関別・工事分類別にみると，受注工事額の多いのは，市区町村の「教育・病院」1,121億円，都道府県の「道路工事」938億円，国の「道路工事」903億円であった。

## 建設工事受注動態統計調査報告（平成26年8月分）

### 民間等からの受注工事

#### 1. 建築工事・建築設備工事（1件5億円以上の工事）

8月の建築工事・建築設備工事の受注工事額は4,605億円で、前年同月比22.0%減少したが、消費税率引き上げの影響を受けない前々年同月と比べると16.8%増加した。

8月の建築工事・建築設備工事の受注工事額は、4,605億円。

・前年同月比 22.0%減，5か月ぶりの減少。

##### 1) 発注者別（資料編，表Ⅲ－1. 1）参照）

- ① 農林漁業は、31億円。（同 45.3%増，先月の減少から再び増加）
- ② 鉱業，採石業，砂利採取業，建設業は、5億円。（同 48.6%減，先月の増加から再び減少）
- ③ 製造業は、767億円。（同 4.8%減，5か月ぶりの減少）
- ④ 電気・ガス・熱供給・水道業は、37億円。（同 88.0%減，2か月連続の減少）
- ⑤ 運輸業，郵便業は、413億円。（同 33.4%減，2か月連続の減少）
- ⑥ 情報通信業は、69億円。（同 94.3%増，5か月連続の増加）
- ⑦ 卸売業，小売業は、201億円。（同 8.3%増，先月の減少から再び増加）
- ⑧ 金融業，保険業は、88億円。（同 90.4%減，先月の増加から再び減少）
- ⑨ 不動産業は、1,748億円。（同 119.8%増，4か月ぶりの増加）
- ⑩ サービス業は、1,228億円。（同 42.8%減，3か月ぶりの減少）
- ⑪ その他は、17億円。（同 73.1%減，3か月連続の減少）

##### 2) 工事種類別（資料編，表Ⅲ－2参照）

工事種類別にみると，受注工事額の多いのは「住宅」1,251億円，「医療・福祉施設」696億円，「工場・発電所」629億円であった。

##### 3) 発注者別・工事種類別（資料編，表Ⅲ－2参照）

発注者別・工事種類別にみると，受注工事額の多いのは，不動産業の「住宅」1,221億円，サービス業の「医療・福祉施設」671億円，製造業の「工場・発電所」533億円であった。

---

注) 日本標準産業分類の改訂（第12回改訂）に準拠し，発注者分類の名称を平成20年4月分から変更を行った。

○鉱業，建設業 → 鉱業，採石業，砂利採取業，建設業      ○運輸業 → 運輸業，郵便業  
○卸売・小売業 → 卸売業，小売業      ○金融・保険業 → 金融業，保険業

## 建設工事受注動態統計調査報告（平成26年8月分）

### 民間等からの受注工事（つづき）

#### 2. 土木工事及び機械装置等工事（1件500万円以上の工事）

8月の土木工事及び機械装置等工事の受注工事額は3,956億円で、前年同月比23.3%減少したが、消費税率引き上げの影響を受けない前々年同月と比べると12.6%増加した。

8月の土木工事及び機械装置等工事の受注工事額は、3,956億円。

・前年同月比 23.3%減、先月の増加から再び減少。

##### 1) 発注者別（資料編、表Ⅲ－1.2）参照）

- ① 農林漁業は、13億円。（同 61.2%減、3か月ぶりの減少）
- ② 鉱業、採石業、砂利採取業、建設業は、90億円。（同 29.6%減、3か月連続の減少）
- ③ 製造業は、1,439億円。（同 54.9%増、2か月連続の増加）
- ④ 電気・ガス・熱供給・水道業は、1,064億円。（同 59.4%減、6か月ぶりの減少）
- ⑤ 運輸業、郵便業は、508億円。（同 16.9%増、4か月ぶりの増加）
- ⑥ 情報通信業は、204億円。（同 34.8%減、6か月連続の減少）
- ⑦ 卸売業、小売業は、64億円。（同 36.6%減、5か月連続の減少）
- ⑧ 金融業、保険業は、4億円。（同 82.6%減、6か月連続の減少）
- ⑨ 不動産業は、159億円。（同 42.9%減、3か月連続の減少）
- ⑩ サービス業は、361億円。（同 73.9%増、2か月連続の増加）
- ⑪ その他は、50億円。（同 44.3%減、7か月連続の減少）

##### 2) 工事種類別（資料編、表Ⅲ－2参照）

工事種類別にみると、受注工事額の多いのは「機械装置等工事」1,918億円、「電線路工事」397億円、「その他の土木工事」381億円であった。

##### 3) 発注者別・工事種類別（資料編、表Ⅲ－2参照）

発注者別・工事種類別にみると、受注工事額の多いのは、製造業の「機械装置等工事」1,090億円、電気・ガス・熱供給・水道業の「機械装置等工事」497億円、運輸業、郵便業の「鉄道工事」369億円であった。

---

注) 日本標準産業分類の改訂（第12回改訂）に準拠し、発注者分類の名称を平成20年4月分から変更を行った。

○鉱業、建設業 → 鉱業、採石業、砂利採取業、建設業      ○運輸業 → 運輸業、郵便業  
○卸売・小売業 → 卸売業、小売業      ○金融・保険業 → 金融業、保険業

I-1. 工事種類別受注高時系列表

(単位：百万円)

	受注高合計																																																																																																																																																																																																																																																																																																																																																																																																																																																																																																																																																																																																																																																																																																																																																																																																							
	元請受注高									公共機関からの受注工事									民間等からの受注工事									下請受注高																																																																																																																																																																																																																																																																																																																																																																																																																																																																																																																																																																																																																																																																																																																																																																												
	土木工事			建築工事・ 建築設備 工事			機械装置等 工事				土木工事			建築工事・ 建築設備 工事			機械装置等 工事				土木工事			建築工事・ 建築設備 工事			機械装置等 工事																																																																																																																																																																																																																																																																																																																																																																																																																																																																																																																																																																																																																																																																																																																																																																													
	土木工事	建築工事・ 建築設備 工事	機械装置等 工事	土木工事	建築工事・ 建築設備 工事	機械装置等 工事	土木工事	建築工事・ 建築設備 工事	機械装置等 工事		土木工事	建築工事・ 建築設備 工事	機械装置等 工事	土木工事	建築工事・ 建築設備 工事	機械装置等 工事	土木工事	建築工事・ 建築設備 工事	機械装置等 工事		土木工事	建築工事・ 建築設備 工事	機械装置等 工事	土木工事	建築工事・ 建築設備 工事	機械装置等 工事																																																																																																																																																																																																																																																																																																																																																																																																																																																																																																																																																																																																																																																																																																																																																																														
H24年度	68,908,532	19,308,452	42,146,704	7,453,375	46,089,656	12,977,543	28,174,910	4,937,203	13,621,643	8,824,763	3,688,009	1,108,870	32,468,013	4,152,779	24,486,901	3,828,333	22,818,877	6,330,910	13,971,794	2,516,173	H25年度	75,890,454	22,430,098	46,056,960	7,403,395	51,810,711	15,228,409	31,716,912	4,865,390	16,576,200	10,458,708	4,792,271	1,325,222	35,234,510	4,769,701	26,924,641	3,540,168	24,079,743	7,201,689	14,340,048	2,538,005	H25. 4~H25. 8	28,987,228	8,437,504	17,768,968	2,780,756	19,763,411	5,674,343	12,276,976	1,812,093	6,062,674	3,763,100	1,792,448	507,126	13,700,737	1,911,243	10,484,528	1,304,966	9,223,817	2,763,162	5,491,992	968,663	H26. 4~H26. 8	30,704,607	9,337,920	18,460,569	2,906,118	21,323,597	6,477,779	12,841,998	2,003,821	7,361,724	4,709,511	2,115,903	536,310	13,961,874	1,768,268	10,726,095	1,467,511	9,381,010	2,860,141	5,618,572	902,297	H24年	67,197,206	19,154,369	40,742,195	7,300,642	45,245,607	12,914,540	27,457,054	4,874,013	13,569,368	8,801,381	3,722,135	1,045,853	31,676,239	4,113,160	23,734,919	3,828,160	21,951,599	6,239,829	13,285,141	2,426,629	H25年	75,223,329	21,833,050	46,003,106	7,387,172	51,584,910	14,872,653	31,857,805	4,854,452	16,076,610	10,249,667	4,450,707	1,376,236	35,508,300	4,622,986	27,407,099	3,478,215	23,638,419	6,960,398	14,145,301	2,532,721	H25. 1~H25. 8	47,344,327	13,791,851	28,907,463	4,645,014	32,216,242	9,492,488	19,693,154	3,030,599	9,997,672	6,504,557	2,664,874	828,241	22,218,569	2,987,932	17,028,280	2,202,358	15,128,085	4,299,362	9,214,309	1,614,415	H26. 1~H26. 8	49,728,831	15,289,314	29,652,918	4,786,599	34,002,229	10,651,681	20,117,283	3,233,266	11,796,312	7,660,009	3,329,894	806,410	22,205,917	2,991,672	16,787,389	2,426,856	15,726,602	4,637,633	9,535,635	1,553,333	H25. 7- 9	22,034,489	5,980,080	13,886,894	2,167,514	15,939,789	4,166,997	10,296,201	1,476,591	4,829,989	2,916,631	1,476,005	437,353	11,109,800	1,250,367	8,820,196	1,039,238	6,094,700	1,813,083	3,590,694	690,923	H25. 10-12	18,338,315	5,716,670	10,745,303	1,876,342	12,071,539	3,738,214	7,104,295	1,229,031	4,109,688	2,609,226	1,135,091	365,372	7,961,851	1,128,988	5,969,204	863,659	6,266,775	1,978,456	3,641,008	647,311	H26. 1- 3	19,024,223	5,951,394	11,192,349	1,880,481	12,678,631	4,173,902	7,275,285	1,229,445	4,434,588	2,950,498	1,213,990	270,100	8,244,043	1,223,404	6,061,295	959,345	6,345,592	1,777,492	3,917,064	651,036	H26. 4- 6	17,981,600	5,457,418	10,858,407	1,665,775	12,545,303	3,802,381	7,581,043	1,161,879	4,162,266	2,731,644	1,140,604	290,017	8,383,037	1,070,737	6,440,438	871,862	5,436,298	1,655,037	3,277,365	503,896	H26. 7- 9																					平成25年 4月	4,831,829	1,437,241	2,965,576	429,012	3,156,513	911,669	1,979,745	265,099	708,319	514,484	142,884	50,951	2,448,194	397,185	1,836,861	214,148	1,675,316	525,572	985,831	163,912	5月	5,308,576	1,498,229	3,336,532	473,815	3,526,049	952,336	2,280,293	293,420	995,167	612,390	305,785	76,992	2,530,882	339,946	1,974,508	216,428	1,782,527	545,893	1,056,240	180,395	6月	6,353,021	1,846,484	3,930,306	576,231	4,438,188	1,285,291	2,781,094	371,804	1,498,449	855,479	518,516	124,454	2,939,739	429,811	2,262,578	247,350	1,914,833	561,193	1,149,212	204,428	7月	6,100,433	1,781,604	3,765,084	553,745	4,188,992	1,217,209	2,616,827	354,955	1,377,995	840,586	431,763	105,647	2,810,997	376,624	2,185,065	249,309	1,911,441	564,395	1,148,257	198,789	8月	6,393,367	1,873,946	3,771,469	747,953	4,453,668	1,307,837	2,619,017	526,814	1,482,744	940,161	393,500	149,083	2,970,924	367,677	2,225,516	377,731	1,939,699	566,108	1,152,452	221,139	9月	9,540,688	2,324,530	6,350,341	865,817	7,297,129	1,641,951	5,060,357	594,822	1,969,250	1,135,884	650,742	182,623	5,327,879	506,066	4,409,615	412,198	2,243,559	682,579	1,289,985	270,995	10月	6,617,975	2,101,839	3,910,645	605,490	4,400,111	1,395,950	2,621,835	382,326	1,525,915	995,453	395,677	134,784	2,874,196	400,496	2,226,157	247,542	2,217,864	705,890	1,288,811	223,164	11月	5,513,749	1,721,018	3,210,101	582,630	3,571,956	1,089,520	2,098,969	383,466	1,208,056	757,847	351,814	98,395	2,363,899	331,673	1,747,156	285,071	1,941,794	631,498	1,111,132	199,164	12月	6,206,591	1,893,812	3,624,556	688,222	4,099,473	1,252,744	2,383,491	463,238	1,375,717	855,925	387,599	132,192	2,723,756	396,819	1,995,891	331,046	2,107,118	641,069	1,241,065	224,984	平成26年 1月	4,972,100	1,455,200	3,047,403	469,497	3,066,878	858,291	1,931,941	276,645	871,976	546,718	254,805	70,452	2,194,902	311,573	1,677,136	206,193	1,905,223	596,909	1,115,462	192,852	2月	5,474,942	1,539,448	3,413,431	522,064	3,528,833	1,025,537	2,182,048	321,249	1,158,154	704,630	367,931	85,592	2,370,680	320,906	1,814,116	235,657	1,946,109	513,911	1,231,383	200,815	3月	8,577,181	2,956,746	4,731,515	888,920	6,082,921	2,290,074	3,161,296	631,551	2,404,459	1,699,150	591,254	114,056	3,678,462	590,924	2,570,042	517,495	2,494,260	666,672	1,570,219	257,369	平成26年 4月	5,670,147	1,949,503	3,245,668	474,976	3,981,467	1,449,415	2,194,740	337,312	1,338,653	1,086,962	201,660	50,031	2,642,814	362,453	1,993,080	287,281	1,688,681	500,088	1,050,929	137,664	5月	5,674,109	1,592,390	3,489,160	592,559	3,840,906	1,014,049	2,407,653	419,204	1,148,610	680,054	363,676	104,880	2,692,296	333,995	2,043,977	314,324	1,833,203	578,340	1,081,508	173,355	6月	6,637,344	1,915,525	4,123,579	598,240	4,722,930	1,338,917	2,978,650	405,363	1,675,003	964,629	575,269	135,106	3,047,927	374,288	2,403,382	270,256	1,914,414	576,608	1,144,928	192,877	7月	6,609,490	2,071,767	3,911,520	626,202	4,605,718	1,454,231	2,725,964	425,522	1,709,736	1,078,770	498,007	132,959	2,895,982	375,461	2,227,957	292,564	2,003,772	617,536	1,185,556	200,680	8月	6,113,517	1,808,734	3,690,642	614,141	4,172,577	1,221,166	2,534,991	416,420	1,489,722	899,096	477,292	113,334	2,682,855	322,070	2,057,699	303,086	1,940,940	587,568	1,155,651	197,721	9月																					10月																					11月																					12月																					平成27年 1月																					2月																					3月																				

注) 資料編における「I. 受注高」は、建設業者が受注した全ての工事の総受注高である。

建設工事受注動態統計調査報告

I. 受注高の対前年同月比

資料編

I-1. 工事種類別受注高前年同月比時系列表

(単位：%)

	受注高合計																							
	元請受注高									公共機関からの受注工事						民間等からの受注工事						下請受注高		
	土木工事	建築工事・ 建築設備 工事	機械装置等 工事		土木工事	建築工事・ 建築設備 工事	機械装置等 工事			土木工事	建築工事・ 建築設備 工事	機械装置等 工事			土木工事	建築工事・ 建築設備 工事	機械装置等 工事		土木工事	建築工事・ 建築設備 工事	機械装置等 工事			
H24年度	-	-	-	-	-	-	-	-	-	-	-	-	-	-	-	-	-	-	-	-	-			
H25年度	10.1	16.2	9.3	▲ 0.7	12.4	17.3	12.6	▲ 1.5	21.7	18.5	29.9	19.5	8.5	14.9	10.0	▲ 7.5	5.5	13.8	2.6	0.9				
H25. 4～H25. 8	12.9	22.8	11.8	▲ 4.8	17.4	27.0	17.3	▲ 4.5	29.4	35.0	18.4	32.8	12.8	13.8	17.1	▲ 13.9	4.2	15.1	1.2	▲ 5.2				
H26. 4～H26. 8	5.9	10.7	3.9	4.5	7.9	14.2	4.6	10.6	21.4	25.1	18.0	5.8	1.9	▲ 7.5	2.3	12.5	1.7	3.5	2.3	▲ 6.9				
H24年	-	-	-	-	-	-	-	-	-	-	-	-	-	-	-	-	-	-	-	-	-			
H25年	11.9	14.0	12.9	1.2	14.0	15.2	16.0	▲ 0.4	18.5	16.5	19.6	31.6	12.1	12.4	15.5	▲ 9.1	7.7	11.5	6.5	4.4				
H25. 1～H25. 8	11.9	14.3	12.8	0.3	13.3	15.4	14.7	▲ 0.8	16.7	18.1	10.1	29.4	11.8	10.0	15.5	▲ 8.8	9.0	11.8	8.9	2.3				
H26. 1～H26. 8	5.0	10.9	2.6	3.0	5.5	12.2	2.2	6.7	18.0	17.8	25.0	▲ 2.6	▲ 0.1	0.1	▲ 1.4	10.2	4.0	7.9	3.5	▲ 3.8				
H25. 7～9	21.0	20.1	21.8	18.4	28.2	20.2	32.5	23.3	26.2	19.1	35.2	52.0	29.1	22.8	32.1	14.2	5.5	19.8	▲ 1.1	9.2				
H25. 10-12	2.7	8.0	1.7	▲ 6.4	1.8	9.4	0.3	▲ 9.4	13.8	8.8	24.1	22.9	▲ 3.4	10.8	▲ 3.2	▲ 18.4	4.3	5.4	4.6	▲ 0.4				
H26. 1～3	3.6	11.2	0.5	0.9	1.8	9.3	▲ 1.9	0.9	12.7	7.6	39.2	▲ 15.9	▲ 3.2	13.6	▲ 7.4	6.9	7.5	15.7	5.2	0.8				
H26. 4～6	9.0	14.1	6.1	12.6	12.8	20.7	7.7	24.9	30.0	37.8	17.9	14.9	5.9	▲ 8.2	6.0	28.6	1.2	1.4	2.7	▲ 8.2				
H26. 7～9																								
平成25年 4月	13.1	32.5	16.6	▲ 33.6	11.5	42.2	14.6	▲ 42.6	29.8	56.0	3.9	▲ 35.1	7.2	27.6	15.6	▲ 44.2	16.1	18.5	20.8	▲ 10.8				
5月	14.4	38.2	10.0	▲ 9.6	20.4	45.9	18.7	▲ 17.0	51.9	74.6	27.0	20.6	11.4	12.7	17.5	▲ 25.3	4.0	26.5	▲ 5.0	5.9				
6月	14.2	22.1	13.3	▲ 1.1	23.7	30.8	23.2	6.5	43.1	53.9	20.4	105.7	15.7	0.8	23.9	▲ 14.3	▲ 3.1	6.0	▲ 5.3	▲ 12.5				
7月	7.6	13.3	8.3	▲ 11.2	11.7	16.8	12.6	▲ 7.4	18.0	17.1	19.8	18.3	8.8	16.1	11.2	▲ 15.2	▲ 0.5	6.5	▲ 0.2	▲ 17.4				
8月	15.6	15.9	11.9	37.6	19.2	13.8	17.1	50.4	17.0	12.9	14.0	66.3	20.4	16.2	17.7	45.0	8.1	21.2	1.7	14.3				
9月	36.1	29.8	39.5	30.5	47.5	28.8	57.7	28.0	41.4	26.6	68.3	67.9	49.9	34.2	56.3	15.9	8.9	32.1	▲ 4.1	36.3				
10月	9.3	11.8	17.5	▲ 28.6	9.5	17.4	17.6	▲ 36.3	15.5	15.0	26.9	▲ 6.6	6.6	23.8	16.1	▲ 45.7	8.8	2.2	17.2	▲ 10.3				
11月	▲ 2.5	3.5	▲ 6.8	5.8	▲ 2.8	1.8	▲ 7.1	10.4	10.0	3.0	25.7	19.8	▲ 8.3	▲ 0.8	▲ 11.7	7.5	▲ 2.0	6.5	▲ 6.2	▲ 2.0				
12月	1.0	8.2	▲ 4.4	13.5	▲ 1.5	8.2	▲ 8.2	13.3	15.5	7.4	20.1	86.6	▲ 8.3	10.0	▲ 12.2	▲ 2.0	6.1	8.2	3.8	13.7				
平成26年 1月	6.4	16.0	3.5	▲ 0.7	2.7	10.9	0.1	▲ 2.1	10.9	7.5	16.2	20.7	▲ 0.2	17.4	▲ 1.9	▲ 8.0	13.0	24.1	9.8	1.4				
2月	2.0	▲ 1.5	4.6	▲ 3.1	▲ 0.6	▲ 5.4	3.5	▲ 9.9	4.0	▲ 11.6	66.9	▲ 11.0	▲ 2.6	11.9	▲ 3.9	▲ 9.5	7.2	7.3	6.6	10.4				
3月	3.1	16.6	▲ 4.0	4.2	2.8	16.8	▲ 6.4	9.0	18.2	18.4	36.6	▲ 31.5	▲ 5.3	12.7	▲ 12.8	25.4	3.9	15.7	1.2	▲ 5.9				
平成26年 4月	17.3	35.6	9.4	10.7	26.1	59.0	10.9	27.2	89.0	111.3	41.1	▲ 1.8	7.9	▲ 8.7	8.5	34.2	0.8	▲ 4.8	6.6	▲ 16.0				
5月	6.9	6.3	4.6	25.1	8.9	6.5	5.6	42.9	15.4	11.0	18.9	36.2	6.4	▲ 1.8	3.5	45.2	2.8	5.9	2.4	▲ 3.9				
6月	4.5	3.7	4.9	3.8	6.4	4.2	7.1	9.0	11.8	12.8	10.9	8.6	3.7	▲ 12.9	6.2	9.3	▲ 0.0	2.7	▲ 0.4	▲ 5.7				
7月	8.3	16.3	3.9	13.1	9.9	19.5	4.2	19.9	24.1	28.3	15.3	25.9	3.0	▲ 0.3	2.0	17.4	4.8	9.4	3.2	1.0				
8月	▲ 4.4	▲ 3.5	▲ 2.1	▲ 17.9	▲ 6.3	▲ 6.6	▲ 3.2	▲ 21.0	0.5	▲ 4.4	21.3	▲ 24.0	▲ 9.7	▲ 12.4	▲ 7.5	▲ 19.8	0.1	3.8	0.3	▲ 10.6				
9月																								
10月																								
11月																								
12月																								
平成27年 1月																								
2月																								
3月																								

注) 資料編における「I. 受注高」は、建設業者が受注した全ての工事の総受注高である。

I. 受注高

I-2. 業者所在地域別・業種別受注高

平成26年 8月分

(単位:百万円, %)

	業種計	合計									
		元請受注高					下請受注高				
		前年同月比		前年同月比		公共機関	民間等		前年同月比		前年同月比
全	業種計	6,113,517	▲ 4.4	4,172,577	▲ 6.3	1,489,722	0.5	2,682,855	▲ 9.7	1,940,940	0.1
国	計	3,913,669	▲ 5.8	3,153,728	▲ 6.8	1,247,736	2.5	1,905,993	▲ 12.0	759,940	▲ 1.4
	総合工事業	723,324	1.4	218,695	12.5	50,152	13.9	168,543	12.1	504,629	▲ 2.8
	職別工事業	1,476,525	▲ 3.1	800,154	▲ 8.5	191,835	▲ 13.2	608,319	▲ 6.9	676,371	4.1
北	業種計	226,551	▲ 0.0	144,759	▲ 6.9	74,912	▲ 7.5	69,846	▲ 6.3	81,793	15.0
	計	136,060	▲ 15.8	117,816	▲ 13.0	56,384	▲ 23.1	61,432	▲ 1.2	18,244	▲ 30.3
	総合工事業	43,246	77.0	5,707	62.3	3,157	549.1	2,549	▲ 15.8	37,539	79.5
海	業種計	47,246	16.6	21,236	28.8	15,371	113.9	5,865	▲ 37.0	26,010	8.2
	計	360,601	12.3	236,651	11.5	146,435	30.0	90,216	▲ 9.4	123,950	13.9
	総合工事業	266,078	12.9	208,097	12.9	135,929	36.5	72,168	▲ 14.9	57,981	12.8
東	業種計	35,104	▲ 22.3	3,106	▲ 50.3	1,003	▲ 75.8	2,103	▲ 0.2	31,998	▲ 17.8
	計	59,419	48.6	25,448	18.2	9,502	7.0	15,945	26.1	33,972	83.9
	総合工事業	2,912,181	▲ 5.0	2,071,832	▲ 9.4	659,920	7.4	1,411,912	▲ 15.6	840,349	8.2
関	業種計	1,892,256	▲ 2.3	1,566,380	▲ 4.0	554,644	15.4	1,011,735	▲ 12.1	325,876	7.1
	計	272,881	▲ 3.3	66,633	▲ 39.4	8,821	▲ 38.5	57,812	▲ 39.6	206,248	19.7
	総合工事業	747,044	▲ 11.7	438,820	▲ 19.6	96,455	▲ 19.2	342,365	▲ 19.7	308,224	2.7
北	業種計	282,678	▲ 9.6	169,565	▲ 8.0	76,983	▲ 9.3	92,582	▲ 7.0	113,113	▲ 11.7
	計	180,708	▲ 6.9	138,345	▲ 5.8	68,690	▲ 3.7	69,655	▲ 7.7	42,363	▲ 10.3
	総合工事業	44,535	▲ 28.5	6,388	▲ 43.2	2,588	▲ 30.5	3,800	▲ 49.5	38,147	▲ 25.2
陸	業種計	57,436	2.1	24,832	▲ 5.7	5,705	▲ 41.7	19,127	15.5	32,604	8.9
	計	540,615	▲ 4.7	353,580	2.8	144,303	8.3	209,277	▲ 0.6	187,036	▲ 16.3
	総合工事業	341,844	▲ 5.6	269,562	▲ 3.5	129,571	12.4	139,991	▲ 14.6	72,282	▲ 12.6
中	業種計	68,576	▲ 28.7	20,882	72.6	5,627	▲ 2.4	15,255	140.9	47,694	▲ 43.3
	計	130,195	19.4	63,136	20.5	9,105	▲ 25.6	54,031	34.5	67,059	18.3
	総合工事業	967,548	▲ 8.1	664,161	▲ 9.0	150,286	▲ 27.4	513,874	▲ 1.8	303,387	▲ 6.1
近	業種計	598,038	▲ 15.6	459,125	▲ 22.2	101,709	▲ 40.3	357,415	▲ 14.8	138,913	17.0
	計	151,731	43.5	94,583	255.8	19,768	433.3	74,815	227.1	57,148	▲ 27.8
	総合工事業	217,779	▲ 8.7	110,453	▲ 2.5	28,809	▲ 12.0	81,644	1.3	107,326	▲ 14.2
中	業種計	270,308	0.4	183,927	11.5	66,582	▲ 9.3	117,345	28.2	86,381	▲ 17.1
	計	164,517	3.7	130,144	11.0	54,994	▲ 3.4	75,151	24.5	34,372	▲ 16.8
	総合工事業	41,372	1.8	12,962	22.4	6,046	140.8	6,916	▲ 14.4	28,410	▲ 5.5
四	業種計	64,419	▲ 7.8	40,820	10.0	5,542	▲ 60.5	35,278	52.8	23,599	▲ 28.0
	計	98,806	▲ 20.5	61,739	▲ 25.0	32,489	▲ 21.2	29,250	▲ 28.8	37,067	▲ 11.7
	総合工事業	61,214	▲ 27.8	47,974	▲ 24.9	28,824	▲ 8.6	19,150	▲ 40.9	13,240	▲ 36.7
国	業種計	17,823	15.6	2,053	▲ 68.6	1,333	▲ 78.7	720	163.6	15,770	77.4
	計	19,769	▲ 17.7	11,712	▲ 1.3	2,332	▲ 31.9	9,380	11.1	8,057	▲ 33.8
	総合工事業	454,228	▲ 0.2	286,364	▲ 2.2	137,812	2.2	148,552	▲ 6.0	167,864	3.6
九	業種計	272,954	▲ 12.9	216,285	▲ 8.1	116,990	▲ 1.2	99,295	▲ 15.1	56,670	▲ 27.3
	計	48,056	16.6	6,381	▲ 15.9	1,809	▲ 41.6	4,573	1.9	41,675	23.9
	総合工事業	133,217	32.8	63,698	27.7	19,014	42.7	44,684	22.2	69,519	37.8

注) 地域別区分

- 東北 : 青森県, 岩手県, 宮城県, 秋田県, 山形県, 福島県
- 関東 : 茨城県, 栃木県, 群馬県, 埼玉県, 千葉県, 東京都, 神奈川県, 山梨県, 長野県
- 北陸 : 新潟県, 富山県, 石川県, 福井県
- 中部 : 岐阜県, 静岡県, 愛知県, 三重県
- 近畿 : 滋賀県, 京都府, 大阪府, 兵庫県, 奈良県, 和歌山県
- 中国 : 鳥取県, 島根県, 岡山県, 広島県, 山口県
- 四国 : 徳島県, 香川県, 愛媛県, 高知県
- 九州・沖縄 : 福岡県, 佐賀県, 長崎県, 熊本県, 大分県, 宮崎県, 鹿児島県, 沖縄県



## I. 受注高

## I-3. 業者所在都道府県別受注高

平成26年8月分

(単位:百万円,%)

	合計		元請受注高						下請受注高	
	前年同月比	前年同月比	前年同月比	公共機関		民間等		前年同月比	前年同月比	
				前年同月比	前年同月比	前年同月比	前年同月比			
T 全国計	6,113,517	▲ 4.4	4,172,577	▲ 6.3	1,489,722	0.5	2,682,855	▲ 9.7	1,940,940	0.1
1 北海道	226,551	▲ 0.0	144,759	▲ 6.9	74,912	▲ 7.5	69,846	▲ 6.3	81,793	15.0
2 青森	44,931	8.4	29,479	15.0	16,975	▲ 10.7	12,505	88.8	15,452	▲ 2.2
3 岩手	53,113	▲ 6.3	35,900	▲ 9.2	19,572	▲ 1.9	16,328	▲ 16.7	17,213	0.5
4 宮城	112,032	9.3	70,859	29.4	43,843	110.7	27,016	▲ 20.5	41,173	▲ 13.7
5 秋田	32,074	▲ 16.8	22,490	▲ 28.0	12,208	▲ 36.3	10,281	▲ 14.7	9,585	30.9
6 山形	48,733	17.4	29,984	0.9	20,856	11.3	9,128	▲ 16.9	18,750	58.7
7 福島	69,718	73.0	47,940	53.3	32,982	120.6	14,958	▲ 8.4	21,778	141.3
8 茨城	56,299	▲ 35.5	39,080	▲ 35.5	17,895	▲ 31.1	21,185	▲ 38.8	17,219	▲ 35.4
9 栃木	69,253	64.2	40,984	34.7	17,678	112.6	23,306	5.4	28,269	140.5
10 群馬	77,715	26.9	48,685	15.7	17,713	38.4	30,972	5.7	29,030	51.4
11 埼玉	140,656	7.1	96,460	11.6	33,922	51.0	62,537	▲ 2.2	44,197	▲ 1.6
12 千葉	105,353	▲ 1.8	59,145	▲ 11.3	26,684	0.2	32,461	▲ 18.9	46,208	13.6
13 東京	2,208,618	▲ 3.0	1,641,152	▲ 7.0	485,604	15.0	1,155,548	▲ 13.9	567,466	10.8
14 神奈川	157,935	▲ 35.6	86,029	▲ 41.8	28,340	▲ 49.8	57,689	▲ 36.9	71,906	▲ 26.2
15 新潟	115,023	▲ 9.8	72,902	▲ 8.3	30,538	▲ 8.7	42,364	▲ 8.0	42,121	▲ 12.4
16 富山	67,699	3.2	42,413	0.3	17,040	2.3	25,373	▲ 1.0	25,286	8.4
17 石川	62,494	▲ 14.0	34,472	▲ 9.2	16,502	▲ 18.7	17,970	1.7	28,022	▲ 19.4
18 福井	37,462	▲ 19.7	19,778	▲ 19.8	12,903	▲ 10.8	6,874	▲ 32.7	17,684	▲ 19.6
19 山梨	14,157	▲ 35.1	8,351	▲ 49.0	4,249	▲ 49.2	4,102	▲ 48.9	5,806	7.1
20 長野	82,195	▲ 10.4	51,947	▲ 29.0	27,834	▲ 11.1	24,113	▲ 42.4	30,248	63.5
21 岐阜	68,520	▲ 18.6	41,114	▲ 19.6	20,008	▲ 29.7	21,106	▲ 6.8	27,407	▲ 17.0
22 静岡	126,893	40.7	90,662	83.8	24,860	33.2	65,802	114.5	36,231	▲ 11.3
23 愛知	300,345	▲ 11.8	195,846	▲ 6.1	86,243	22.9	109,603	▲ 20.8	104,499	▲ 20.8
24 三重	44,856	▲ 14.7	25,958	▲ 25.4	13,192	▲ 17.6	12,766	▲ 32.1	18,898	6.5
25 滋賀	31,718	▲ 9.0	20,117	▲ 26.7	9,781	▲ 4.2	10,337	▲ 40.1	11,601	56.5
26 京都	57,392	▲ 35.1	34,405	▲ 48.6	20,584	▲ 27.7	13,821	▲ 64.1	22,987	6.8
27 大阪	688,252	▲ 4.7	504,496	▲ 3.5	69,938	▲ 32.3	434,558	3.6	183,756	▲ 8.0
28 兵庫	143,979	▲ 10.8	77,174	▲ 8.4	34,550	▲ 28.3	42,624	18.1	66,805	▲ 13.4
29 奈良	15,796	▲ 29.2	9,562	▲ 38.9	4,714	▲ 46.7	4,849	▲ 28.9	6,233	▲ 6.4
30 和歌山	30,410	28.7	18,406	41.4	10,720	35.9	7,686	49.8	12,005	13.2
31 鳥取	15,322	21.9	10,278	27.9	4,993	▲ 6.2	5,285	94.7	5,044	11.4
32 島根	30,846	23.4	23,804	27.1	15,529	22.5	8,275	36.8	7,042	12.5
33 岡山	66,266	4.1	41,537	44.5	17,844	52.7	23,694	38.8	24,728	▲ 29.2
34 広島	112,209	▲ 7.2	79,569	3.3	17,002	▲ 44.8	62,567	35.3	32,640	▲ 25.7
35 山口	45,665	▲ 2.8	28,738	▲ 11.4	11,214	▲ 13.6	17,524	▲ 9.9	16,927	16.4
36 徳島	12,938	▲ 41.4	8,271	▲ 34.6	4,000	▲ 16.3	4,271	▲ 45.7	4,667	▲ 50.5
37 香川	36,086	▲ 14.2	20,643	▲ 35.6	10,028	▲ 12.7	10,615	▲ 48.4	15,443	54.3
38 愛媛	38,373	▲ 1.9	27,146	13.9	13,815	3.8	13,331	26.7	11,227	▲ 26.6
39 高知	11,410	▲ 45.8	5,679	▲ 58.8	4,646	▲ 60.1	1,033	▲ 52.0	5,731	▲ 21.1
40 福岡	198,268	▲ 3.2	103,580	▲ 8.9	30,747	▲ 16.4	72,833	▲ 5.3	94,689	4.0
41 佐賀	23,643	▲ 20.8	15,344	▲ 35.8	8,923	▲ 10.9	6,420	▲ 53.7	8,300	39.2
42 長崎	29,908	▲ 1.6	21,369	▲ 9.5	13,628	▲ 18.1	7,741	10.8	8,540	25.9
43 熊本	43,466	2.1	30,842	14.8	15,400	10.5	15,442	19.6	12,624	▲ 19.6
44 大分	31,193	▲ 13.3	21,798	7.5	8,641	▲ 17.3	13,157	34.0	9,396	▲ 40.2
45 宮崎	29,597	▲ 12.6	22,340	▲ 9.7	12,405	▲ 14.7	9,936	▲ 2.7	7,256	▲ 20.4
46 鹿児島	45,925	17.6	36,772	24.8	22,912	29.2	13,860	18.2	9,152	▲ 4.7
47 沖縄	52,228	35.8	34,319	13.1	25,156	70.6	9,164	▲ 41.2	17,908	120.7

注) 受注高の少ない集計区分等の数値は、誤差が大きいので利用に当たっては注意してください。

## I. 受注高

## I-4. 資本階層別・業種別受注高

平成26年8月分

(単位:百万円,%)

	合計		元請受注高						下請受注高	
	前年同月比	前年同月比	前年同月比	公共機関		民間等		前年同月比	前年同月比	
				前年同月比	前年同月比	前年同月比	前年同月比			
T 合計	6,113,517	▲ 4.4	4,172,577	▲ 6.3	1,489,722	0.5	2,682,855	▲ 9.7	1,940,940	0.1
1 個人	9,947	▲ 56.1	2,929	▲ 81.0	0	▲ 100.0	2,929	17.4	7,018	▲ 2.4
2 ~1千万円未満	176,257	▲ 31.3	41,915	▲ 55.3	10,021	▲ 48.3	31,893	▲ 57.1	134,342	▲ 17.4
3 1千万~3億円未満	3,327,794	▲ 1.9	2,017,881	▲ 3.0	884,625	▲ 3.9	1,133,256	▲ 2.3	1,309,913	▲ 0.2
4 3~20億円未満	617,313	▲ 3.4	434,145	▲ 6.5	129,141	17.8	305,004	▲ 14.0	183,169	4.9
5 20億円以上	1,982,206	▲ 4.8	1,675,707	▲ 6.9	465,935	10.8	1,209,772	▲ 12.3	306,499	8.5
3億円以下の法人	3,574,817	▲ 4.1	2,112,311	▲ 5.4	910,410	▲ 4.0	1,201,901	▲ 6.4	1,462,506	▲ 2.2
総合工事業	2,180,268	▲ 10.9	1,585,823	▲ 11.8	773,253	▲ 5.0	812,570	▲ 17.4	594,445	▲ 8.5
職別工事業	561,377	0.8	150,304	7.6	27,476	3.0	122,828	8.7	411,073	▲ 1.5
設備工事業	833,171	15.1	376,184	27.4	109,681	2.0	266,503	42.0	456,987	6.6
3億円超の法人	2,528,753	▲ 4.3	2,057,337	▲ 6.7	579,312	11.1	1,478,025	▲ 12.3	471,416	7.9
総合工事業	1,728,925	2.4	1,564,976	▲ 0.5	474,483	21.4	1,090,493	▲ 7.7	163,948	41.4
職別工事業	161,242	4.3	68,391	25.3	22,676	30.5	45,715	22.9	92,851	▲ 7.2
設備工事業	638,587	▲ 20.2	423,970	▲ 26.8	82,154	▲ 27.6	341,816	▲ 26.6	214,617	▲ 2.9

注) 受注高の少ない集計区分等の数値は、誤差が大きいので利用に当たっては注意してください。

Ⅱ. 公共機関からの受注工事(1件500万円以上の工事)

Ⅱ-1. 発注機関別請負契約額時系列表

	合 計		国の機関							
	前年比		国		独立行政法人		政府関連企業等			
			前年比		前年比		前年比			
H24年度	12,843,220	-	4,333,285	-	2,381,246	-	542,300	-	1,409,740	-
H25年度	15,607,568	21.5	5,684,722	31.2	3,466,774	45.6	698,152	28.7	1,519,796	7.8
H25. 4~H25. 8	5,782,851	29.3	2,056,076	54.4	1,407,276	88.8	168,674	8.5	480,126	11.5
H26. 4~H26. 8	6,969,669	20.5	2,666,032	29.7	1,213,641	▲ 13.8	290,829	72.4	1,161,562	141.9
H24年	12,845,579	-	4,364,353	-	2,497,113	-	517,841	-	1,349,400	-
H25年	15,053,581	17.2	5,423,104	24.3	3,269,523	30.9	694,897	34.2	1,458,685	8.1
H25. 1~H25. 8	9,406,358	16.1	3,698,017	23.1	2,400,111	29.4	385,791	10.8	912,115	13.7
H26. 1~H26. 8	11,147,162	18.5	4,569,591	23.6	2,403,728	0.2	511,201	32.5	1,654,662	81.4
H25. 7- 9	4,605,514	25.8	1,457,037	29.1	883,555	30.1	168,671	91.0	404,812	12.1
H25. 10-12	3,755,615	9.2	1,114,734	17.0	569,424	33.4	204,521	46.7	340,789	▲ 11.8
H26. 1- 3	4,177,494	15.3	1,903,559	15.9	1,190,087	19.9	220,372	1.5	493,100	14.1
H26. 4- 6	3,994,894	30.2	1,746,637	44.4	721,017	▲ 12.5	98,775	▲ 5.6	926,845	229.7
H26. 7- 9										
平成25年 4月	637,027	27.9	313,423	46.7	189,740	113.8	24,360	▲ 11.3	99,323	2.0
5月	968,231	50.8	398,932	171.0	243,664	198.9	50,600	150.3	104,667	130.2
6月	1,463,687	49.3	497,036	99.2	390,303	247.5	29,628	▲ 40.4	77,105	▲ 11.9
7月	1,303,756	16.8	387,743	15.6	258,016	14.7	28,496	18.0	101,232	17.3
8月	1,410,150	14.0	458,941	18.9	325,552	36.9	35,590	5.1	97,800	▲ 14.3
9月	1,891,608	44.6	610,354	49.9	299,988	38.7	104,585	244.8	205,781	28.1
10月	1,412,966	11.9	379,888	25.4	220,026	26.4	77,090	63.6	82,772	1.3
11月	1,104,900	7.6	355,010	46.9	161,071	29.5	47,788	48.8	146,151	71.8
12月	1,237,749	7.8	379,836	▲ 6.9	188,327	46.8	79,642	32.4	111,867	▲ 49.0
平成26年 1月	791,752	11.2	321,756	18.3	182,723	16.8	23,836	▲ 17.1	115,198	32.8
2月	1,091,249	3.5	456,401	▲ 19.8	253,668	▲ 29.5	59,042	10.0	143,692	▲ 7.7
3月	2,294,493	23.5	1,125,401	40.6	753,697	58.2	137,494	2.1	234,210	23.6
平成26年 4月	1,356,345	112.9	922,828	194.4	209,306	10.3	40,465	66.1	673,057	577.6
5月	1,020,344	5.4	319,419	▲ 19.9	189,188	▲ 22.4	16,375	▲ 67.6	113,855	8.8
6月	1,618,205	10.6	504,391	1.5	322,523	▲ 17.4	41,935	41.5	139,932	81.5
7月	1,577,380	21.0	472,300	21.8	258,074	0.0	83,805	194.1	130,421	28.8
8月	1,397,395	▲ 0.9	447,095	▲ 2.6	234,550	▲ 28.0	108,250	204.2	104,295	6.6
9月										
10月										
11月										
12月										
平成27年 1月										
2月										
3月										

注) 平成15年度から平成20年度までは「国の機関」のうちの国以外の機関における分類変更に伴い、各機関の前年同月比が計算できないため、「独立行政法人」及び「政府関連企業等」の合計値を「(再掲) 国以外の機関」として計上し、再掲していたが、各機関のデータが蓄積されたので、平成21年4月より再掲を行わないこととした。

(単位：百万円, %)

地方の機関										
	都道府県		市区町村		地方公営企業		その他			
	前年比		前年比		前年比		前年比			
8,509,935	-	3,279,047	-	3,979,752	-	866,876	-	384,261	-	H24年度
9,922,846	16.6	3,938,083	20.1	4,728,179	18.8	880,369	1.6	376,215	▲ 2.1	H25年度
3,726,775	18.6	1,116,641	10.9	2,118,234	25.4	316,470	▲ 0.4	175,431	36.9	H25. 4～H25. 8
4,303,637	15.5	1,494,791	33.9	2,217,899	4.7	408,556	29.1	182,391	4.0	H26. 4～H26. 8
8,481,225	-	3,409,656	-	3,832,008	-	889,554	-	350,007	-	H24年
9,630,477	13.6	3,634,756	6.6	4,720,510	23.2	889,743	0.0	385,468	10.1	H25年
5,708,341	12.0	1,994,518	▲ 1.0	2,898,682	24.8	546,330	▲ 4.2	268,811	43.5	H25. 1～H25. 8
6,577,572	15.2	2,675,996	34.2	3,006,016	3.7	629,042	15.1	266,517	▲ 0.9	H26. 1～H26. 8
3,148,476	24.3	1,128,167	20.9	1,618,975	29.0	280,093	6.5	121,243	48.3	H25. 7～9
2,640,881	6.3	1,136,012	10.7	1,194,939	9.6	226,585	▲ 5.1	83,345	▲ 35.5	H25. 10～12
2,273,935	14.8	1,181,204	34.6	788,118	1.0	220,486	▲ 4.1	84,127	▲ 9.9	H26. 1～3
2,248,256	20.9	719,973	46.1	1,192,038	5.9	215,810	40.9	120,435	37.6	H26. 4～6
										H26. 7～9
323,604	13.8	135,733	30.7	136,510	6.8	33,725	▲ 10.6	17,637	18.2	平成25年 4月
569,299	15.0	140,053	▲ 8.8	343,088	16.7	46,944	57.8	39,213	120.9	5月
966,651	32.3	216,915	17.8	646,550	49.8	72,536	7.2	30,650	▲ 35.2	6月
916,013	17.3	280,736	15.9	505,966	22.4	94,606	▲ 6.7	34,706	46.1	7月
951,209	11.8	343,204	6.3	486,120	15.1	68,659	▲ 15.6	53,225	117.4	8月
1,281,255	42.2	504,226	37.0	626,889	49.5	116,828	45.6	33,312	▲ 0.6	9月
1,033,078	7.7	471,241	5.0	440,596	17.2	81,010	▲ 0.3	40,230	▲ 24.4	10月
749,890	▲ 4.5	306,179	10.2	373,091	▲ 6.8	52,010	▲ 35.0	18,610	▲ 31.6	11月
857,913	15.9	358,591	19.7	381,252	21.2	93,565	20.6	24,505	▲ 49.7	12月
469,995	6.8	200,895	9.5	217,468	23.5	43,171	▲ 25.6	8,462	▲ 62.3	平成26年 1月
634,848	30.9	338,206	84.9	204,127	3.4	61,151	▲ 27.9	31,364	57.9	2月
1,169,091	10.6	642,104	25.5	366,523	▲ 10.0	116,164	33.6	44,300	▲ 13.3	3月
433,517	34.0	172,933	27.4	168,750	23.6	69,414	105.8	22,420	27.1	平成26年 4月
700,925	23.1	201,516	43.9	408,626	19.1	52,269	11.3	38,514	▲ 1.8	5月
1,113,814	15.2	345,524	59.3	614,662	▲ 4.9	94,127	29.8	59,501	94.1	6月
1,105,080	20.6	410,406	46.2	598,712	18.3	67,491	▲ 28.7	28,471	▲ 18.0	7月
950,301	▲ 0.1	364,412	6.2	427,149	▲ 12.1	125,255	82.4	33,485	▲ 37.1	8月
										9月
										10月
										11月
										12月
										平成27年 1月
										2月
										3月

Ⅱ. 公共機関からの受注工事(1件500万円以上の工事)

Ⅱ-2. 1)発注機関別・目的別工事分類別請負契約額

平成26年 8月分

(単位：百万円、%)

	合 計		国の機関				地方の機関				
		前年 同月比		国	独立 行政法人	政府関連 企業等		都道府県	市区町村	地方 公営企業	その他
T 合計	1,397,395	▲ 0.9	447,095	234,550	108,250	104,295	950,301	364,412	427,149	125,255	33,485
1 治山・治水	172,688	20.4	80,930	71,855	504	8,572	91,758	80,648	11,000	110	
2 農林水産	67,602	▲ 13.4	13,444	12,396	289	759	54,158	42,661	10,323		1,174
3 道路	324,221	▲ 15.0	157,792	90,336	1,359	66,098	166,430	93,760	65,670	1,727	5,272
4 港湾・空港	38,739	▲ 43.8	17,612	17,178		434	21,127	17,840	2,537	454	296
5 下水道	115,871	2.6	5,024		74	4,950	110,847	13,133	62,206	35,238	270
6 公園	33,734	154.7	3,294	339	1,709	1,247	30,440	5,611	24,688	116	25
7 教育・病院	231,556	16.5	34,709	3,987	12,756	17,966	196,847	66,222	112,088	17,306	1,232
8 住宅・宿舎	41,420	▲ 1.0	5,415	1,197	3,956	262	36,005	15,468	17,268		3,268
9 庁舎	120,709	99.6	73,784	9,308	63,303	1,174	46,925	13,879	28,303	51	4,692
10 再開発	23	▲ 90.3	0				23		23		
11 土地造成	28,561	92.6	9,376	1,213	8,163		19,185	1,130	5,747	8,962	3,347
12 鉄道・軌道	16,834	75.7	13,841		13,841		2,993			2,993	
13 郵便	1,907	174.0	1,907			1,907	0				
14 電気・ガス	1,182	▲ 51.8	0				1,182			1,182	
15 上・工業水道	100,456	24.9	212		212		100,244	2,534	38,080	55,843	3,787
16 廃棄物処理	29,322	▲ 49.4	0				29,322	830	19,068	304	9,120
17 その他	72,568	▲ 49.9	29,753	26,742	2,084	927	42,816	10,697	30,149	970	1,000
災害復旧（再掲）	86,283	▲ 33.9	28,645	23,416	285	4,943	57,638	43,705	13,205	728	
維持補修（再掲）	171,840	▲ 23.2	41,781	16,089	2,799	22,893	130,059	43,595	66,412	9,476	10,577

II. 公共機関からの受注工事(1件500万円以上の工事)

II-2. 2)発注機関別・目的別工事分類別請負契約額(寄与度) 平成26年 8月分

	合 計	国の機関			地方の機関					
		国	独立 行政法人	政府関連 企業等	都道府県	市区町村	地方 公営企業	その他		
T 合計	▲ 0.9	▲ 0.8	▲ 6.5	5.2	0.5	▲ 0.1	1.5	▲ 4.2	4.0	▲ 1.4
1 治山・治水	2.1	1.0	0.6	0.0	0.4	1.0	0.9	0.2	▲ 0.1	
2 農林水産	▲ 0.7	▲ 0.3	▲ 0.3	▲ 0.0	0.0	▲ 0.4	0.2	▲ 0.5		▲ 0.1
3 道路	▲ 4.1	▲ 1.4	▲ 1.9	0.1	0.4	▲ 2.7	▲ 0.8	▲ 2.0	▲ 0.0	0.2
4 港湾・空港	▲ 2.1	▲ 1.7	▲ 1.6	▲ 0.0	▲ 0.1	▲ 0.4	▲ 0.4	▲ 0.0	0.0	▲ 0.1
5 下水道	0.2	0.1		0.0	0.1	0.1	0.1	▲ 0.6	0.7	▲ 0.2
6 公園	1.5	0.2	0.0	0.1	0.1	1.2	0.2	1.1	▲ 0.0	▲ 0.0
7 教育・病院	2.3	0.1	▲ 0.0	0.3	▲ 0.2	2.2	2.4	▲ 0.2	1.0	▲ 1.0
8 住宅・宿舎	▲ 0.0	▲ 0.3	0.0	▲ 0.3	▲ 0.0	0.3	0.1	0.3		▲ 0.1
9 庁舎	4.3	4.4	▲ 0.0	4.5	▲ 0.1	▲ 0.1	▲ 0.2	▲ 0.1	0.0	0.2
10 再開発	▲ 0.0					▲ 0.0		▲ 0.0		
11 土地造成	1.0	▲ 0.2	0.1	▲ 0.3		1.2	0.0	0.3	0.6	0.2
12 鉄道・軌道	0.5	0.5		0.8	▲ 0.3	▲ 0.0			▲ 0.0	
13 郵便	0.1	0.1			0.1					
14 電気・ガス	▲ 0.1	▲ 0.0			▲ 0.0	▲ 0.1			▲ 0.1	
15 上・工業水道	1.4	0.0		0.0		1.4	▲ 0.9	0.4	1.9	0.1
16 廃棄物処理	▲ 2.0					▲ 2.0	0.1	▲ 1.5	0.0	▲ 0.6
17 その他	▲ 5.1	▲ 3.4	▲ 3.4	▲ 0.0	0.0	▲ 1.7	▲ 0.2	▲ 1.4	▲ 0.1	▲ 0.0
災害復旧(再掲)	▲ 3.1	▲ 3.1	▲ 2.8	▲ 0.5	0.2	0.0	1.5	▲ 1.5	0.1	▲ 0.0
維持補修(再掲)	▲ 3.7	▲ 1.2	▲ 1.0	▲ 0.1	▲ 0.1	▲ 2.5	▲ 0.9	▲ 0.9	▲ 0.1	▲ 0.6

Ⅱ.公共機関からの受注工事(1件500万以上の工事)

Ⅱ-3.工事種類別請負契約額

平成26年 8月分

(単位:百万円, %)

	請負契約額		
		前年同月比	寄与度
合計	1,397,395	▲ 0.9	▲ 0.9
建築・建築設備合計	456,305	30.3	7.5
1. 住宅・同設備工事	43,726	▲ 28.6	▲ 1.2
2. 非住宅・同設備工事	412,579	42.8	8.8
土木工事計	836,080	▲ 8.9	▲ 5.8
3. 橋梁・高架構造物工事	96,859	▲ 10.7	▲ 0.8
4. トンネル工事	25,334	▲ 40.9	▲ 1.2
5. ダム・えん堤工事	71,621	94.7	2.5
6. 管渠工事	106,962	▲ 4.0	▲ 0.3
7. 電線路工事	5,641	▲ 40.6	▲ 0.3
8. 舗装工事	68,023	▲ 27.1	▲ 1.8
9. しゅんせつ・埋立工事	7,127	▲ 73.1	▲ 1.4
10. 土工事(9.を除く)	76,214	▲ 11.1	▲ 0.7
11. その他の土木工事	378,299	▲ 6.2	▲ 1.8
12. 機械装置等工事	105,010	▲ 26.3	▲ 2.7

II. 公共機関からの受注工事(1件500万円以上の工事)

II-4. 発注機関別・施工都道府県別請負契約額

平成26年 8月分

(単位:百万円, %)

	合計		国の機関				地方の機関				
		前年 同月比		国	独立 行政法人	政府関連 企業等	都道府県	市区町村	地方 公営企業	その他	
T.全国計	1,397,395	▲ 0.9	447,095	234,550	108,250	104,295	950,301	364,412	427,149	125,255	33,485
1.北海道	71,753	▲ 25.5	25,888	14,436	5,899	5,553	45,864	15,791	19,824	9,302	947
2.青森	18,326	▲ 18.0	2,453	1,412	591	450	15,873	9,877	5,262	695	39
3.岩手	28,044	▲ 2.7	6,300	4,871	473	956	21,743	6,258	14,054	601	831
4.宮城	89,766	33.7	23,470	6,958	7,862	8,650	66,296	34,777	14,833	16,642	44
5.秋田	12,737	▲ 36.5	3,226	906	46	2,274	9,510	4,633	4,733	144	
6.山形	19,408	5.5	5,617	5,395		222	13,792	6,850	6,160	578	204
7.福島	66,834	▲ 30.8	23,958	18,880	2,917	2,160	42,876	19,983	21,529	1,224	140
8.茨城	38,963	10.1	18,256	15,420	1,840	995	20,707	4,351	13,890	542	1,923
9.栃木	23,740	124.5	5,792	1,250		4,542	17,948	4,955	12,855	95	44
10.群馬	50,546	191.3	30,517	29,804	697	17	20,029	4,994	13,605	1,180	250
11.埼玉	75,609	138.3	9,876	5,254	536	4,085	65,733	37,837	21,229	6,247	421
12.千葉	37,163	▲ 12.7	16,118	3,431	2,909	9,779	21,044	7,051	10,282	1,615	2,096
13.東京	147,964	40.2	88,288	8,889	67,631	11,768	59,676	19,532	12,609	25,584	1,951
14.神奈川	34,193	▲ 30.7	13,714	5,510	71	8,132	20,479	2,648	9,855	4,537	3,440
15.新潟	25,521	▲ 12.1	2,853	2,560	128	164	22,668	8,360	12,607	1,060	641
16.富山	24,359	41.3	7,672	2,933	2,168	2,571	16,687	3,951	9,457	3,078	202
17.石川	13,292	▲ 22.3	3,797	1,856		1,941	9,495	4,387	3,903	1,204	
18.福井	12,944	▲ 23.6	2,824	38	89	2,696	10,120	7,093	2,757	35	235
19.山梨	11,215	▲ 7.3	7,717	3,031	208	4,478	3,498	1,953	1,309	223	13
20.長野	29,096	2.9	4,811	3,848		964	24,285	6,768	12,530	1,826	3,161
21.岐阜	18,421	▲ 33.9	5,046	1,497	248	3,301	13,375	4,013	8,398	357	607
22.静岡	16,221	▲ 41.9	-6,294	1,892	33	-8,219	22,515	4,293	14,901	3,099	222
23.愛知	81,686	▲ 0.9	19,776	4,665	842	14,269	61,910	17,024	24,717	17,930	2,239
24.三重	20,023	▲ 12.4	4,005	3,713	29	263	16,018	3,309	6,677	1,967	4,065
25.滋賀	11,585	▲ 6.5	2,021	1,849		172	9,565	3,949	2,365	501	2,750
26.京都	24,254	▲ 15.6	3,418	1,289	7	2,122	20,836	9,021	10,415	1,032	368
27.大阪	33,135	▲ 50.0	8,405	4,374	1,891	2,140	24,730	6,978	15,403	2,320	29
28.兵庫	34,733	▲ 25.5	7,363	4,317	27	3,019	27,370	2,249	23,765	1,081	274
29.奈良	6,510	▲ 62.8	1,989	1,244	20	725	4,521	3,320	1,090	112	
30.和歌山	15,509	▲ 51.7	9,417	5,856	1,917	1,643	6,093	4,078	1,916		99
31.鳥取	6,490	▲ 28.2	2,590	1,526		1,064	3,899	2,213	957	312	417
32.島根	16,533	33.9	2,619	2,619			13,913	9,540	4,275	65	33
33.岡山	19,918	48.2	9,975	8,818		1,157	9,943	3,124	6,586	232	
34.広島	22,968	19.1	6,823	4,603	57	2,163	16,145	4,217	8,700	3,214	16
35.山口	14,020	▲ 42.5	2,622	2,622			11,398	5,538	5,630	230	
36.徳島	14,346	54.3	10,822	10,594		228	3,524	612	2,450	462	
37.香川	15,835	37.2	3,840	99	841	2,901	11,994	3,864	3,684	106	4,340
38.愛媛	17,347	▲ 1.3	2,442	1,562	74	806	14,906	6,447	8,384	75	
39.高知	6,186	▲ 59.4	1,197	1,031		166	4,989	3,020	1,943		26
40.福岡	38,118	▲ 3.9	8,566	5,435	71	3,059	29,552	10,533	9,719	8,047	1,253
41.佐賀	10,577	22.6	2,071	1,605	158	308	8,506	3,887	4,544	74	
42.長崎	23,875	35.7	9,783	3,075	6,656	52	14,092	6,452	3,963	3,660	17
43.熊本	16,637	▲ 14.7	2,427	1,793	634		14,210	6,777	6,527	848	59
44.大分	11,029	▲ 10.3	1,291	1,206		85	9,739	3,902	5,502	334	
45.宮崎	15,830	21.9	9,024	8,809		214	6,806	1,121	4,737	883	65
46.鹿児島	26,726	10.6	6,558	5,622	678	257	20,168	12,245	7,349	574	
47.沖縄	27,412	69.4	6,152	6,152			21,260	10,634	9,271	1,330	26

注) 受注高の少ない集計区分等の数値は、誤差が大きいため利用に当たっては注意してください。

II-5. 発注機関別・施工地域別請負契約額

平成26年 8月分

(単位:百万円, %)

	合計		国の機関				地方の機関				
		前年 同月比		国	独立 行政法人	政府関連 企業等	都道府県	市区町村	地方 公営企業	その他	
T.全国計	1,397,395	▲ 0.9	447,095	234,550	108,250	104,295	950,301	364,412	427,149	125,255	33,485
1.北海道	71,753	▲ 25.5	25,888	14,436	5,899	5,553	45,864	15,791	19,824	9,302	947
2.東北	235,115	▲ 7.2	65,024	38,423	11,889	14,712	170,091	82,379	66,571	19,883	1,257
3.関東	448,488	34.7	195,089	76,436	73,892	44,760	253,400	90,089	108,163	41,849	13,298
4.北陸	76,116	▲ 5.3	17,146	7,387	2,385	7,373	58,970	23,790	28,725	5,377	1,078
5.中部	136,351	▲ 15.3	22,533	11,767	1,151	9,615	113,818	28,640	54,693	23,353	7,133
6.近畿	125,727	▲ 38.2	32,613	18,929	3,864	9,820	93,114	29,595	54,953	5,045	3,520
7.中国	79,928	1.8	24,630	20,188	57	4,384	55,299	24,633	26,148	4,052	466
8.四国	53,714	1.0	18,301	13,285	915	4,101	35,413	13,943	16,461	643	4,366
9.九州・沖縄	170,204	12.7	45,871	33,698	8,197	3,976	124,333	55,552	51,611	15,750	1,420

注) 地域別区分

- |     |   |       |  |
|-----|---|-------|--|
| 東 北 | : 青森県, 岩手県, 宮城県, 秋田県, 山形県, 福島県                    | 近 畿   | : 滋賀県, 京都府, 大阪府, 兵庫県, 奈良県, 和歌山県              |
| 関 東 | : 茨城県, 栃木県, 群馬県, 埼玉県, 千葉県, 東京都, 神奈川県,<br>山梨県, 長野県 | 中 国   | : 鳥取県, 島根県, 岡山県, 広島県, 山口県                    |
| 北 陸 | : 新潟県, 富山県, 石川県, 福井県                              | 四 国   | : 徳島県, 香川県, 愛媛県, 高知県                         |
| 中 部 | : 岐阜県, 静岡県, 愛知県, 三重県                              | 九州・沖縄 | : 福岡県, 佐賀県, 長崎県, 熊本県, 大分県, 宮崎県,<br>鹿児島県, 沖縄県 |

Ⅲ. 民間等からの受注工事

Ⅲ-1. 発注者別請負契約額時系列表

1) 建築工事・建築設備工事（1件5億円以上の工事）

(単位：百万円、%)

	合 計	農林漁業		鉱業、採石業、砂利採取業			製造業		電気・ガス・熱供給		運輸業、郵便業		情報通信業		卸売業、小売業		金融業、保険業		不動産業		サービス業		その他	
			前年比		前年比	建設業	前年比	前年比	前年比	水道業	前年比	前年比	前年比	前年比	前年比	前年比	前年比	前年比	前年比	前年比	前年比	前年比	前年比	前年比
H24年度	5,816,053	-	18,393	-	73,390	-	926,618	-	124,573	-	240,837	-	113,924	-	387,786	-	150,188	-	2,201,635	-	1,472,921	-	105,789	-
H25年度	7,391,546	27.1	36,951	100.9	49,395	▲ 32.7	965,324	4.2	203,493	63.4	429,959	78.5	106,699	▲ 6.3	414,669	6.9	241,701	60.9	2,343,724	6.5	2,495,111	69.4	104,521	▲ 1.2
H25. 4~H25. 8	2,467,720	31.7	7,614	64.8	22,964	63.6	304,877	▲ 3.6	84,467	70.4	186,178	137.9	12,224	▲ 75.2	151,910	15.6	148,329	344.5	749,813	8.0	761,758	61.5	37,586	21.8
H26. 4~H26. 8	2,849,869	15.5	12,925	69.8	10,615	▲ 53.8	449,332	47.4	71,114	▲ 15.8	239,553	28.7	75,965	521.4	180,733	19.0	68,790	▲ 53.6	856,964	14.3	847,961	11.3	35,918	▲ 4.4
H24年	5,601,516	-	19,101	-	66,813	-	879,528	-	149,680	-	243,868	-	85,787	-	388,055	-	156,362	-	2,185,614	-	1,322,881	-	103,827	-
H25年	7,806,692	39.4	43,133	125.8	69,680	4.3	967,440	10.0	139,012	▲ 7.1	434,856	78.3	124,149	44.7	418,960	8.0	309,989	98.3	2,532,600	15.9	2,649,088	100.3	117,786	13.4
H25. 1~H25. 8	4,445,509	22.2	13,796	19.9	49,297	45.9	588,704	6.5	97,618	11.1	286,727	57.7	62,255	▲ 12.5	268,496	8.1	227,846	91.4	1,458,370	5.2	1,329,445	49.5	62,955	16.0
H26. 1~H26. 8	4,412,511	▲ 0.7	12,925	▲ 6.3	16,663	▲ 66.2	731,043	24.2	148,746	52.4	335,205	16.9	108,545	74.4	293,029	9.1	80,020	▲ 64.9	1,376,644	▲ 5.6	1,261,670	▲ 5.1	48,022	▲ 23.7
H25. 7- 9	2,815,636	101.8	24,343	490.3	10,545	▲ 32.0	300,882	42.8	55,708	9.2	186,657	300.5	30,300	▲ 4.9	126,727	53.2	138,405	418.5	662,324	10.9	1,230,061	326.0	49,684	24.5
H25. 10-12	1,606,346	17.9	8,008	43.9	12,631	▲ 54.3	203,414	▲ 13.7	30,120	▲ 11.9	52,163	27.2	35,151	373.9	76,660	▲ 26.7	43,521	78.8	671,485	27.7	454,890	37.3	18,303	▲ 26.7
H26. 1- 3	1,562,642	▲ 21.0	0	▲ 100.0	6,048	▲ 77.0	281,711	▲ 0.7	77,631	490.3	95,652	▲ 4.9	32,580	▲ 34.9	112,296	▲ 3.7	11,230	▲ 85.9	519,680	▲ 26.7	413,709	▲ 27.1	12,104	▲ 52.3
H26. 4- 6	1,778,554	26.4	9,827	113.6	7,160	▲ 64.5	307,933	71.7	61,905	54.6	183,461	92.1	24,435	181.9	126,577	27.9	50,784	4.6	520,308	6.1	456,773	15.2	29,391	20.3
H26. 7- 9																								
平成25年 4月	408,738	9.6	2,157	11.0	10,504	-	46,831	▲ 27.4	9,276	▲ 27.8	39,623	158.0	4,150	▲ 50.8	37,792	42.5	19,903	55.2	120,592	▲ 2.1	109,297	8.8	8,613	26.5
5月	453,063	47.9	687	-	6,066	215.8	57,441	11.2	17,915	241.1	26,283	▲ 9.0	738	▲ 93.3	31,715	12.7	11,166	299.4	153,028	86.7	140,401	58.7	7,623	22.0
6月	545,120	35.9	1,756	203.8	3,600	82.4	75,044	▲ 6.4	12,842	58.3	29,581	250.9	3,779	▲ 27.9	29,480	0.8	17,476	335.3	216,614	31.4	146,753	52.7	8,195	229.3
7月	470,291	17.8	882	▲ 58.0	1,743	▲ 75.1	44,940	▲ 24.9	13,785	▲ 1.9	28,586	187.2	0	▲ 100.0	34,351	217.3	8,645	4.4	180,052	19.8	150,530	44.7	6,777	▲ 36.2
8月	590,508	49.8	2,132	-	1,050	▲ 66.5	80,621	34.1	30,649	229.3	62,106	297.5	3,557	36.1	18,572	▲ 49.4	91,139	1,569.8	79,527	▲ 54.3	214,778	160.3	6,379	36.0
9月	1,754,837	191.6	21,329	953.8	7,752	44.5	175,321	93.2	11,274	▲ 59.3	95,966	356.5	26,743	271.3	73,804	109.8	38,621	198.1	402,746	47.6	864,753	745.8	36,528	48.6
10月	696,458	133.1	4,144	146.7	1,001	▲ 17.9	59,661	▲ 12.2	4,856	88.6	26,357	146.4	9,421	378.5	28,284	59.4	22,306	258.6	283,428	150.8	247,150	273.5	9,849	3.6
11月	369,742	▲ 18.7	1,714	126.7	6,372	175.1	59,009	▲ 15.7	11,340	▲ 50.2	3,328	▲ 78.9	19,251	919.1	20,895	▲ 59.3	18,313	408.0	126,218	▲ 24.0	98,508	▲ 13.7	4,794	▲ 20.5
12月	540,146	▲ 11.4	2,151	▲ 31.3	5,258	▲ 78.2	84,744	▲ 13.3	13,924	58.0	22,478	54.3	6,479	82.0	27,481	▲ 22.6	2,902	▲ 80.0	261,839	6.1	109,232	▲ 27.7	3,660	▲ 61.3
平成26年 1月	457,915	19.7	0	▲ 100.0	683	▲ 93.5	68,693	44.5	27,870	341.4	41,259	160.7	9,004	▲ 11.0	50,086	67.6	2,405	▲ 78.1	158,271	▲ 8.0	97,385	27.0	2,259	33.4
2月	424,744	▲ 23.7	0	▲ 100.0	3,910	▲ 70.8	79,573	39.1	20,807	337.0	9,108	▲ 73.3	8,509	▲ 59.7	24,999	▲ 36.3	0	▲ 100.0	161,024	▲ 17.5	109,225	▲ 31.8	7,590	▲ 30.8
3月	679,983	▲ 34.5	0	▲ 100.0	1,455	▲ 38.7	133,445	▲ 25.5	28,955	1,295.4	45,285	▲ 10.6	15,067	▲ 19.9	37,211	▲ 21.6	8,825	▲ 81.9	200,386	▲ 41.3	207,099	▲ 37.4	2,255	▲ 82.2
平成26年 4月	635,031	55.4	3,623	67.9	6,199	▲ 41.0	99,964	113.5	18,240	96.6	49,762	25.6	6,425	54.8	52,474	38.8	23,897	20.1	191,345	58.7	178,604	63.4	4,499	▲ 47.8
5月	458,462	1.2	1,285	87.1	961	▲ 84.2	99,212	72.7	13,323	▲ 25.6	32,016	21.8	4,638	528.4	27,965	▲ 11.8	16,060	43.8	131,777	▲ 13.9	112,644	▲ 19.8	18,582	143.8
6月	685,061	25.7	4,920	180.2	0	▲ 100.0	108,757	44.9	30,342	136.3	101,684	243.7	13,372	253.8	46,138	56.5	10,827	▲ 38.0	197,187	▲ 9.0	165,525	12.8	6,309	▲ 23.0
7月	610,829	29.9	0	▲ 100.0	2,915	67.2	64,674	43.9	5,519	▲ 60.0	14,744	▲ 48.4	44,619	-	34,036	▲ 0.9	9,253	7.0	161,825	▲ 10.1	268,434	78.3	4,811	▲ 29.0
8月	460,487	▲ 22.0	3,098	45.3	540	▲ 48.6	76,726	▲ 4.8	3,691	▲ 88.0	41,348	▲ 33.4	6,911	94.3	20,120	8.3	8,753	▲ 90.4	174,831	119.8	122,754	▲ 42.8	1,716	▲ 73.1
9月																								
10月																								
11月																								
12月																								
平成27年 1月																								
2月																								
3月																								



Ⅲ. 民間等からの受注工事

Ⅲ-1. 発注者別請負契約額時系列表

2) 土木工事及び機械装置等工事（1件500万円以上の工事）

（単位：百万円、％）

	合 計		農林漁業		鉱業、採石業、砂利採取業		製造業		電気・ガス・熱供給		運輸業、郵便業		情報通信業		卸売業、小売業		金融業、保険業		不動産業		サービス業		その他	
	前年比		前年比		建設業	前年比	前年比		水道業	前年比	前年比		前年比		前年比	前年比		前年比		前年比	前年比		前年比	
H24年度	4,886,720	-	24,386	-	135,152	-	1,323,128	-	1,446,045	-	958,525	-	354,539	-	85,126	-	25,534	-	143,249	-	305,315	-	85,722	-
H25年度	5,228,573	7.0	27,833	14.1	141,108	4.4	1,326,778	0.3	1,588,265	9.8	920,454	▲ 4.0	395,168	11.5	117,288	37.8	33,860	32.6	183,738	28.3	359,251	17.7	134,830	57.3
H25. 4~H25. 8	2,075,195	13.1	14,948	36.9	75,060	87.1	511,352	▲ 7.6	637,091	13.9	321,373	23.1	169,768	5.6	45,543	71.6	15,559	26.6	92,964	49.7	127,743	7.4	63,793	111.7
H26. 4~H26. 8	2,045,632	▲ 1.4	11,862	▲ 20.6	54,514	▲ 27.4	639,292	25.0	627,933	▲ 1.4	309,692	▲ 3.6	119,197	▲ 29.8	29,983	▲ 34.2	3,942	▲ 74.7	79,531	▲ 14.4	143,114	12.0	26,571	▲ 58.3
H24年	4,949,320	-	25,463	-	124,892	-	1,334,562	-	1,575,050	-	937,470	-	368,218	-	72,524	-	19,432	-	151,350	-	268,770	-	71,589	-
H25年	4,996,872	1.0	27,947	9.8	142,921	14.4	1,262,390	▲ 5.4	1,435,028	▲ 8.9	884,307	▲ 5.7	385,888	4.8	110,587	52.5	37,069	90.8	180,291	19.1	393,483	46.4	136,961	91.3
H25. 1~H25. 8	3,279,137	5.7	19,993	17.3	105,780	74.6	803,701	▲ 6.2	993,425	▲ 4.9	587,830	16.1	249,846	▲ 1.8	68,184	86.4	24,940	60.2	121,967	22.9	216,763	26.5	86,709	122.8
H26. 1~H26. 8	3,481,275	6.2	16,792	▲ 16.0	83,421	▲ 21.1	996,029	23.9	1,137,504	14.5	612,296	4.2	208,555	▲ 16.5	59,325	▲ 13.0	10,113	▲ 59.5	111,980	▲ 8.2	197,902	▲ 8.7	47,356	▲ 45.4
H25. 7- 9	1,502,999	23.5	8,597	7.2	35,359	26.7	328,654	▲ 6.5	527,028	42.9	201,767	5.9	109,377	23.5	33,734	75.4	14,770	154.9	71,551	37.8	130,014	58.2	42,150	86.9
H25. 10-12	1,138,595	▲ 14.8	6,527	▲ 1.4	25,651	▲ 45.9	336,177	0.9	265,905	▲ 26.7	215,000	▲ 36.6	102,075	13.9	27,044	▲ 6.0	6,721	114.5	36,685	24.9	88,585	24.5	28,227	14.2
H26. 1- 3	1,435,643	19.2	4,931	▲ 2.3	28,907	▲ 5.9	356,737	22.0	509,571	43.0	302,604	13.6	89,358	11.6	29,342	29.6	6,171	▲ 34.2	32,449	11.9	54,788	▲ 38.5	20,785	▲ 9.3
H26. 4- 6	1,231,169	6.9	6,360	▲ 18.2	37,036	▲ 27.7	353,376	15.8	393,839	37.8	193,028	▲ 4.0	73,711	▲ 21.9	20,922	▲ 23.0	2,453	▲ 60.4	53,537	24.4	81,338	▲ 5.3	15,569	▲ 64.3
H26. 7- 9																								
平成25年 4月	365,054	▲ 22.6	3,416	68.9	28,562	405.4	93,297	▲ 21.3	87,769	▲ 57.3	51,811	▲ 11.8	30,273	▲ 3.6	10,289	114.2	1,259	▲ 71.3	15,347	31.6	33,902	39.6	9,129	83.3
5月	344,780	4.6	2,512	356.6	10,537	38.1	103,578	▲ 17.3	85,222	27.1	67,382	55.0	25,713	▲ 30.3	6,069	▲ 8.9	2,185	126.8	8,708	▲ 26.9	20,870	▲ 12.5	12,004	128.0
6月	441,501	34.4	1,849	▲ 12.9	12,092	▲ 23.5	108,336	5.8	112,770	31.9	81,891	35.9	38,372	36.9	10,811	258.7	2,754	46.3	18,998	102.3	31,092	109.8	22,536	326.1
7月	408,067	15.2	3,919	15.0	11,123	123.2	113,242	▲ 5.5	89,032	▲ 3.3	76,805	62.4	44,163	17.0	8,268	13.9	7,269	451.5	22,066	156.0	21,090	▲ 11.4	11,090	41.0
8月	515,793	46.8	3,251	15.5	12,746	110.9	92,899	6.1	262,298	140.3	43,485	▲ 15.1	31,247	17.1	10,106	110.9	2,092	▲ 44.1	27,846	35.7	20,788	▲ 35.3	9,034	34.0
9月	579,139	13.3	1,427	▲ 20.8	11,490	▲ 31.9	122,513	▲ 15.0	175,698	4.9	81,477	▲ 11.4	33,967	40.9	15,359	114.1	5,409	640.0	21,639	▲ 4.9	88,136	235.7	22,025	177.1
10月	388,746	▲ 25.6	2,642	10.8	12,557	▲ 43.6	105,442	▲ 13.3	107,847	52.0	53,024	▲ 77.6	33,082	27.9	9,413	44.3	1,955	61.2	11,657	25.8	41,752	114.7	9,374	46.6
11月	323,550	▲ 7.9	1,100	▲ 46.1	5,314	▲ 67.8	92,149	▲ 14.2	70,738	▲ 13.7	71,584	50.8	26,532	▲ 16.8	8,473	▲ 35.9	3,369	109.3	13,533	5.0	17,372	▲ 23.0	13,386	▲ 2.1
12月	426,300	▲ 7.8	2,785	26.8	7,780	▲ 10.7	138,586	32.9	87,319	▲ 58.4	90,391	64.4	42,461	33.4	9,157	1.3	1,397	347.5	11,495	59.1	29,461	1.1	5,467	17.7
平成26年 1月	285,639	12.5	2,104	203.0	4,890	▲ 41.6	82,687	9.0	69,571	6.9	60,088	47.1	30,056	42.6	6,426	▲ 48.6	480	▲ 55.0	8,453	▲ 10.0	11,691	▲ 28.9	9,193	259.5
2月	323,048	4.9	1,660	148.6	3,631	▲ 60.3	111,763	46.2	85,385	▲ 13.9	55,746	24.7	29,815	11.3	6,365	74.6	3,101	48.8	10,287	20.1	10,644	▲ 55.9	4,652	▲ 62.8
3月	826,956	28.8	1,167	▲ 68.3	20,387	54.5	162,288	15.9	354,616	84.6	186,769	3.2	29,487	▲ 8.5	16,552	154.7	2,591	▲ 58.4	13,709	24.1	32,452	▲ 33.0	6,939	▲ 11.7
平成26年 4月	426,143	16.7	3,040	▲ 11.0	8,657	▲ 69.7	127,903	37.1	132,935	51.5	71,834	38.6	17,202	▲ 43.2	8,221	▲ 20.1	352	▲ 72.0	25,919	68.9	23,573	▲ 30.5	6,508	▲ 28.7
5月	390,813	13.4	461	▲ 81.6	20,356	93.2	118,595	14.5	119,314	40.0	63,816	▲ 5.3	20,662	▲ 19.6	5,265	▲ 13.2	1,077	▲ 50.7	10,311	18.4	26,688	27.9	4,268	▲ 64.4
6月	414,212	▲ 6.2	2,858	54.5	8,023	▲ 33.6	106,878	▲ 1.3	141,591	25.6	57,378	▲ 29.9	35,847	▲ 6.6	7,437	▲ 31.2	1,024	▲ 62.8	17,307	▲ 8.9	31,076	▲ 0.1	4,793	▲ 78.7
7月	418,875	2.6	4,239	8.2	8,503	▲ 23.6	142,061	25.4	127,645	43.4	65,846	▲ 14.3	25,107	▲ 43.1	2,649	▲ 68.0	1,126	▲ 84.5	10,100	▲ 54.2	25,627	21.5	5,972	▲ 46.2
8月	395,588	▲ 23.3	1,263	▲ 61.2	8,975	▲ 29.6	143,855	54.9	106,449	▲ 59.4	50,819	16.9	20,379	▲ 34.8	6,411	▲ 36.6	363	▲ 82.6	15,895	▲ 42.9	36,149	73.9	5,030	▲ 44.3
9月																								
10月																								
11月																								
12月																								
平成27年 1月																								
2月																								
3月																								

Ⅲ. 民間等からの受注工事

Ⅲ-2. 1)発注者別・工事種類別請負契約額

平成26年 8月分

(単位:百万円, %)

	合 計		農林漁業	鉱業、採石業、 砂利採取業、 建設業	製造業	電気・ガス・ 熱供給・ 水道業	運輸業、 郵便業	情報通信業	卸売業、 小売業	金融業、 保険業	不動産業	サービス業	その他
		前年同月比											
T 建築・建築設備工事計	460,487	▲ 22.0	3,098	540	76,726	3,691	41,348	6,911	20,120	8,753	174,831	122,754	1,716
1 住宅	125,092	▲ 0.9			808						122,096	2,188	
2 事務所	50,303	▲ 64.0			9,942	1,424	5,339	6,911		4,811	8,680	13,196	
3 店舗	23,874	▲ 48.2					1,522		12,873	1,652	5,115	2,711	
4 工場・発電所	62,913	▲ 30.2			53,299	2,267			6,043			1,305	
5 倉庫・流通施設	59,266	23.5			1,149		27,647			2,290	25,472	2,708	
6 教育・研究・文化施設	24,253	▲ 28.6			5,176						4,482	13,875	720
7 医療・福祉施設	69,574	▲ 9.6									1,477	67,101	996
8 宿泊施設	19,027	160.5			6,352						6,982	5,693	
9 娯楽施設	11,474	▲ 35.3										11,474	
10 その他の建築工事	14,712	223.0	3,098	540			6,839		1,204		527	2,504	
T 土木工事・機械装置等工事計	395,588	▲ 23.3	1,263	8,975	143,855	106,449	50,819	20,379	6,411	363	15,895	36,149	5,030
ST 土木工事計	203,788	▲ 1.9	686	6,305	34,895	56,782	41,716	16,209	3,635	149	15,335	23,784	4,293
1 発電用土木工事	23,632	▲ 42.9		1	1,418	21,025	1,188						
2 鉄道工事	37,065	▲ 0.9		174	34		36,858						
3 埠頭・港湾工事	7,198	91.5	9	137	6,226	176	204		15			432	
4 道路工事	3,569	2.4		1,041	171	407	592		20	16	25	1,136	161
5 管工事	11,743	▲ 14.9		119	2,611	8,421	43		363	91	20	69	7
6 電線路工事	39,656	▲ 6.0		374	176	22,325	272	16,078	244			186	
7 土地造成・埋立工事	28,166	▲ 2.0	194	333	5,807	554	211		503	31	8,891	10,714	929
8 ゴルフ場建設工事	1,143	379.8	9								53	1,080	
9 構内環境整備工事	13,544	41.9		505	9,162	161	220	9	127		518	2,329	514
10 その他の土木工事	38,073	40.7	474	3,621	9,291	3,715	2,128	121	2,362	12	5,829	7,838	2,682
ST 機械装置等工事	191,800	▲ 37.8	576	2,670	108,960	49,666	9,103	4,171	2,777	214	560	12,365	738

注) 建築・建築設備工事については、1件の請負契約額が5億円以上の工事、土木工事及び機械装置等工事については1件の請負契約額が500万円以上の工事について調査対象としている。

Ⅲ. 民間等からの受注工事

Ⅲ-2. 2) 発注者別・工事種類別請負契約額(寄与度)

平成26年 8月分

	合 計	農林漁業	鉱業, 採石業, 砂利採取業, 建設業	製造業	電気・ガス・ 熱供給・ 水道業	運輸業, 郵便業	情報通信業	卸売業, 小売業	金融業, 保険業	不動産業	サービス業	その他
T 建築・建築設備工事計	▲ 22.0	0.2	▲ 0.1	▲ 0.7	▲ 4.6	▲ 3.5	0.6	0.3	▲ 14.0	16.1	▲ 15.6	▲ 0.8
1 住宅	▲ 0.2			0.0		▲ 0.6				1.4	▲ 0.6	▲ 0.4
2 事務所	▲ 15.1		▲ 0.2	0.7	0.1	▲ 4.8	0.6	▲ 0.5	▲ 14.5	13.8	▲ 10.1	▲ 0.1
3 店舗	▲ 3.8					0.3		0.4	0.2	▲ 4.8	0.2	
4 工場・発電所	▲ 4.6			▲ 1.1	▲ 4.6			1.0			0.1	
5 倉庫・流通施設	1.9	▲ 0.4		▲ 0.9		1.0		▲ 0.7	0.4	4.3	▲ 1.9	
6 教育・研究・文化施設	▲ 1.6			▲ 0.3	▲ 0.1					0.8	▲ 2.1	0.1
7 医療・福祉施設	▲ 1.3			▲ 0.1				▲ 0.2		0.1	▲ 0.7	▲ 0.4
8 宿泊施設	2.0			1.1						0.9	0.0	
9 娯楽施設	▲ 1.1									▲ 0.3	▲ 0.8	
10 その他の建築工事	1.7	0.5	0.1			0.6		0.2		▲ 0.0	0.3	
T 土木工事・機械装置等工事計	▲ 23.3	▲ 0.4	▲ 0.7	9.9	▲ 30.2	1.4	▲ 2.1	▲ 0.7	▲ 0.3	▲ 2.3	3.0	▲ 0.8
ST 土木工事計	▲ 0.7	▲ 0.0	▲ 0.4	2.6	▲ 1.0	0.1	▲ 2.3	▲ 0.2	▲ 0.0	▲ 2.2	2.4	0.2
1 発電用土木工事	▲ 3.4		▲ 0.1	0.2	▲ 3.8	0.2						
2 鉄道工事	▲ 0.1		▲ 0.1	0.0		0.1	▲ 0.0					
3 埠頭・港湾工事	0.7	0.0	0.0	0.9	▲ 0.3	0.0		0.0			0.1	▲ 0.1
4 道路工事	0.0		0.1	▲ 0.0	▲ 0.1	▲ 0.1		0.0	0.0	0.1	▲ 0.1	▲ 0.1
5 管工事	▲ 0.4		▲ 0.2	0.0	0.2	▲ 0.2		▲ 0.3	0.0	0.0	0.0	▲ 0.1
6 電線路工事	▲ 0.5		▲ 0.0	▲ 0.1	1.8	0.0	▲ 2.1	0.0	▲ 0.0		▲ 0.1	
7 土地造成・埋立工事	▲ 0.1	0.0	▲ 0.2	1.0	0.1	▲ 0.0		▲ 0.2	0.0	▲ 2.3	1.5	0.1
8 ゴルフ場建設工事	0.2	0.0				▲ 0.0				0.0	0.2	
9 構内環境整備工事	0.8	▲ 0.1	▲ 0.1	0.9	0.0	▲ 0.1	▲ 0.0	▲ 0.0	▲ 0.0	▲ 0.2	0.3	0.0
10 その他の土木工事	2.1	0.1	0.1	▲ 0.2	1.0	0.2	▲ 0.2	0.3	▲ 0.0	0.1	0.6	0.4
ST 機械装置等工事	▲ 22.6	▲ 0.4	▲ 0.3	7.2	▲ 29.2	1.3	0.2	▲ 0.5	▲ 0.3	▲ 0.1	0.5	▲ 1.0

注) 建築・建築設備工事については、1件の請負契約額が5億円以上の工事、土木工事及び機械装置等工事については1件の請負契約額が500万円以上の工事について調査対象としている。

Ⅲ. 民間等からの受注工事

Ⅲ-3. 発注者別・施工都道府県別請負契約額

平成26年 8月分

1) 建築工事・建築設備工事(1件5億円以上の工事)

(単位:百万円, %)

	合 計		農林漁業	鉱業、採石業、 砂利採取業、 建設業	製造業	電気・ガス・ 熱供給・ 水道業	運輸業、 郵便業	情報通信業	卸売業、 小売業	金融業、 保険業	不動産業	サービス業	その他
		前年同月比											
Ⅰ.全国計	460,487	▲ 22.0	3,098	540	76,726	3,691	41,348	6,911	20,120	8,753	174,831	122,754	1,716
1.北海道	18,006	▲ 20.7			682				758		6,892	9,674	
2.青森	3,098	21.1	3,098										
3.岩手	778	▲ 77.4			778								
4.宮城	15,896	53.2					1,004		5,057		5,196	3,643	996
5.秋田	0	▲ 100.0											
6.山形	2,568	252.0			760				-513			2,321	
7.福島	1,889	▲ 33.0									692	1,889	7,059
8.茨城	10,991	▲ 6.5			3,240								3,652
9.栃木	9,110	232.3			5,458								699
10.群馬	8,040	33.8			7,341								2,532
11.埼玉	23,545	▲ 48.5			1,760				1,675		17,578		699
12.千葉	28,104	13.2			8,529	657				2,023	9,954	6,941	
13.東京	73,593	▲ 62.1			2,382	1,278	7,735			3,490	45,795	12,913	
14.神奈川	29,396	11.2			10,201		1,582		1,049		7,578	8,986	
15.新潟	3,140	▲ 65.0			752	988						1,399	
16.富山	1,537	127.1							881			657	
17.石川	1,800	▲ 11.3										1,800	
18.福井	0	▲ 100.0											
19.山梨	0	-											
20.長野	5,731	▲ 15.5										5,731	
21.岐阜	4,712	39.8		540	778				952			1,721	720
22.静岡	22,561	47.2			9,374		5,339		706			7,142	
23.愛知	38,520	21.0			2,641		15,570				7,657	12,652	
24.三重	0	▲ 100.0											
25.滋賀	3,780	69.1			2,964							816	
26.京都	8,469	▲ 51.9			733						4,698	3,038	
27.大阪	39,524	▲ 6.5			2,201		1,986		3,148	2,290	22,907	6,993	
28.兵庫	32,037	68.3			3,655				508		25,803	2,071	
29.奈良	1,953	58.0										1,953	
30.和歌山	0	-											
31.鳥取	4,037	-			1,769						2,268		
32.島根	1,541	▲ 10.5			722		819						
33.岡山	11,634	67.9					7,313		1,841		1,033	1,447	
34.広島	10,731	13.8			1,422						4,293	5,016	
35.山口	2,899	▲ 44.1			2,899								
36.徳島	0	-											
37.香川	0	▲ 100.0											
38.愛媛	2,563	▲ 75.5				767						1,796	
39.高知	1,403	-										1,403	
40.福岡	18,128	37.8						6,911	3,100		6,316	1,801	
41.佐賀	525	-										525	
42.長崎	0	▲ 100.0											
43.熊本	3,224	-			1,281				958			984	
44.大分	3,237	▲ 79.3									2,246	991	
45.宮崎	2,595	▲ 60.6			632					950	1,013		
46.鹿児島	8,343	193.1			3,771						2,912	1,660	
47.沖縄	849	64.3										849	

注) 受注高の少ない集計区分等の数値は、誤差が大きいのので利用に当たっては注意してください。

Ⅲ-4. 発注者別・施工地域別請負契約額

1) 建築工事・建築設備工事(1件5億円以上の工事)

平成26年 8月分

(単位:百万円, %)

	合 計		農林漁業	鉱業、採石業、 砂利採取業、 建設業	製造業	電気・ガス・ 熱供給・ 水道業	運輸業、 郵便業	情報通信業	卸売業、 小売業	金融業、 保険業	不動産業	サービス業	その他
		前年同月比											
Ⅰ.全国計	460,487	▲ 22.0	3,098	540	76,726	3,691	41,348	6,911	20,120	8,753	174,831	122,754	1,716
1.北海道	18,006	▲ 20.7	0	0	682	0	0	0	758	0	6,892	9,674	0
2.東北	24,229	6.8	3,098	0	1,538	0	1,004	0	4,544	0	5,196	7,853	996
3.関東	188,510	▲ 40.8	0	0	38,911	1,935	9,317	0	2,724	5,513	81,597	48,512	0
4.北陸	6,477	▲ 48.7	0	0	752	988	0	0	881	0	0	3,856	0
5.中部	65,792	15.1	0	540	12,793	0	20,909	0	1,658	0	7,657	21,515	720
6.近畿	85,763	4.1	0	0	9,552	0	1,986	0	3,656	2,290	53,408	14,872	0
7.中国	30,842	32.6	0	0	6,812	0	8,132	0	1,841	0	7,594	6,463	0
8.四国	3,966	▲ 66.1	0	0	0	767	0	0	0	0	0	3,199	0
9.九州・沖縄	36,902	▲ 6.3	0	0	5,684	0	0	6,911	4,058	950	12,487	6,811	0

注) 地域別区分

東 北 : 青森県、岩手県、宮城県、秋田県、山形県、福島県  
 関 東 : 茨城県、栃木県、群馬県、埼玉県、千葉県、東京都、神奈川県、山梨県、長野県  
 北 陸 : 新潟県、富山県、石川県、福井県  
 中 部 : 岐阜県、静岡県、愛知県、三重県  
 近 畿 : 滋賀県、京都府、大阪府、兵庫県、奈良県、和歌山県  
 中 国 : 鳥取県、島根県、岡山県、広島県、山口県  
 四 国 : 徳島県、香川県、愛媛県、高知県  
 九 州・沖 縄 : 福岡県、佐賀県、長崎県、熊本県、大分県、宮崎県、鹿児島県、沖縄県

Ⅲ. 民間等からの受注工事

Ⅲ-3. 発注者別・施工都道府県別請負契約額

平成26年 8月分

2) 土木工事及び機械装置等工事(1件500万円以上の工事)

(単位:百万円,%)

	合計		農林漁業	鉱業、採石業、 砂利採取業、 建設業	製造業	電気・ガス・ 熱供給・ 水道業	運輸業、 郵便業	情報通信業	卸売業、 小売業	金融業、 保険業	不動産業	サービス業	その他
	前年同月比												
Ⅰ.全国計	395,588	▲ 23.3	1,263	8,975	143,855	106,449	50,819	20,379	6,411	363	15,895	36,149	5,030
1.北海道	13,243	▲ 21.3	556	562	1,986	5,281	2,575	401	75		1,064	722	21
2.青森	6,986	▲ 78.1		31	573	1,266	1,417	10	277		55	2,612	746
3.岩手	2,207	▲ 31.7	58	171	1,114	167	598					46	52
4.宮城	8,803	14.2		96	3,111	1,308	1,349	374	15		13	2,439	99
5.秋田	2,486	63.5		103	256	1,541	442	6				130	9
6.山形	1,166	▲ 36.7		407		337	208		9		58	139	7
7.福島	19,177	▲ 76.9	73	2,139	8,111	6,730	602		838		17	425	242
8.茨城	9,542	▲ 4.5		244	4,477	2,412	420	432	21		765	708	61
9.栃木	12,012	186.3	74		1,827	9,107	543		9		284	76	91
10.群馬	3,287	▲ 51.2			2,075	923	112	28	21		80	48	
11.埼玉	24,630	197.4		31	8,481	4,625	4,424	20	785	91	3,128	2,887	159
12.千葉	20,632	18.0		741	10,059	2,110	2,020	531	325		1,997	2,621	228
13.東京	24,249	4.3		438	5,255	2,231	9,167	2,277	609	151	2,534	1,433	153
14.神奈川	14,278	▲ 47.9	26	167	2,794	2,420	4,341	1,341	214		1,288	1,629	60
15.新潟	5,082	▲ 33.5		52	1,414	2,768	566	141	13		41	72	15
16.富山	3,055	▲ 90.4	50	59	1,283	1,162	44	430	13			7	7
17.石川	3,771	▲ 15.5		46	394	1,561	20	472	17			1,135	125
18.福井	9,622	11.7	101	23	656	8,606	58	72				105	
19.山梨	981	▲ 60.3		44	163	178	309	67	147		74		
20.長野	3,259	▲ 14.5			1,052	1,045	326	271	408		84	57	16
21.岐阜	4,130	13.1	102	992	799	992	260	299	318		26	331	12
22.静岡	13,839	42.4		47	8,677	3,068	702	633	164	75	233	241	
23.愛知	30,068	4.0		116	14,533	2,066	6,264	1,262			283	4,638	905
24.三重	15,193	127.2		76	9,285	2,204	26	534	897		173	2,000	
25.滋賀	4,570	46.0		165	3,149	102	197	441	127		325	65	
26.京都	2,127	▲ 36.7			784	574	494	119	23		42	76	16
27.大阪	13,845	3.8		173	7,708	741	2,551	1,672	96	27	277	558	41
28.兵庫	16,676	▲ 5.7		641	5,879	2,479	3,391	1,403	234	7	1,790	847	5
29.奈良	3,070	76.4		64	541	1,639	27	727				57	17
30.和歌山	2,472	26.9		8	1,468	352	61	437		12		135	
31.鳥取	1,039	75.5	53	227	74	77	41	238	28		293	8	
32.島根	8,152	323.5		148	241	6,065	205	492			53	921	28
33.岡山	5,084	▲ 78.3		127	2,510	355	939	583			53	466	50
34.広島	15,108	154.9		56	12,224	516	857	1,130	137		62	111	16
35.山口	6,494	-		77	2,338	1,846	648	519				484	583
36.徳島	2,197	▲ 51.7		491	1,152	141	47	48	69			208	40
37.香川	1,942	▲ 40.2		8	114	1,402	180	218	20				
38.愛媛	6,024	▲ 41.2	7		3,074	718	1,583	71			296	275	
39.高知	1,299	0.2			845	79		191				185	
40.福岡	14,453	9.1		552	6,162	1,345	802	746	404		411	3,234	796
41.佐賀	5,835	▲ 51.6	9		409	4,231	173	478	7			465	62
42.長崎	4,940	502.1			591	3,738	105	92	26		98	224	67
43.熊本	5,662	11.3	133		1,308	1,137	759	438				1,807	80
44.大分	11,026	▲ 65.2			2,603	7,892	70	328	19			75	39
45.宮崎	2,291	▲ 22.9		51	649	1,246	5	122	5			79	134
46.鹿児島	7,204	1.3	22	10	1,193	3,528	893	131	40			1,338	49
47.沖縄	2,381	83.8			57	2,137		158				28	

注) 受注高の少ない集計区分等の数値は、誤差が大きいため利用に当たっては注意してください。

Ⅲ-4. 発注者別・施工地域別請負契約額

2) 土木工事及び機械装置等工事(1件500万円以上の工事)

平成26年 8月分

(単位:百万円,%)

	合計		農林漁業	鉱業、採石業、 砂利採取業、 建設業	製造業	電気・ガス・ 熱供給・ 水道業	運輸業、 郵便業	情報通信業	卸売業、 小売業	金融業、 保険業	不動産業	サービス業	その他
	前年同月比												
Ⅰ.全国計	395,588	▲ 23.3	1,263	8,975	143,855	106,449	50,819	20,379	6,411	363	15,895	36,149	5,030
1.北海道	13,243	▲ 21.3	556	562	1,986	5,281	2,575	401	75		1,064	722	21
2.東北	40,824	▲ 68.5	130	2,539	13,572	11,349	4,615	390	1,140	0	143	5,791	1,154
3.関東	112,869	8.9	99	1,665	36,183	25,051	21,660	4,967	2,540	242	10,235	9,459	769
4.北陸	21,529	▲ 58.9	150	180	3,748	14,096	689	1,115	43	0	41	1,319	147
5.中部	63,230	29.1	102	1,230	33,294	8,329	7,252	2,728	1,378	75	715	7,211	917
6.近畿	42,759	3.8	0	1,050	19,528	5,887	6,720	4,797	480	46	2,434	1,737	79
7.中国	35,878	20.5	53	636	17,387	8,859	2,690	2,961	165	0	460	1,991	676
8.四国	11,462	▲ 40.7	7	499	5,184	2,340	1,810	528	89	0	296	668	40
9.九州・沖縄	53,793	▲ 27.5	164	613	12,973	25,255	2,807	2,492	501	0	509	7,251	1,227

注) 地域別区分

東北 : 青森県、岩手県、宮城県、秋田県、山形県、福島県  
 関東 : 茨城県、栃木県、群馬県、埼玉県、千葉県、東京都、神奈川県、山梨県、長野県  
 北陸 : 新潟県、富山県、石川県、福井県  
 中部 : 岐阜県、静岡県、愛知県、三重県  
 近畿 : 滋賀県、京都府、大阪府、兵庫県、奈良県、和歌山県  
 中国 : 鳥取県、島根県、岡山県、広島県、山口県  
 四国 : 徳島県、香川県、愛媛県、高知県  
 九州・沖縄 : 福岡県、佐賀県、長崎県、熊本県、大分県、宮崎県、鹿児島県、沖縄県

# 建設工事受注動態統計調査 推計方法の変更について

## ■平成 25 年 4 月以降の推計方法 (平成 24 年 1 月～平成 25 年 3 月までは参考値として再集計)

調査結果については、建設業許可業者全体への復元（母集団推定）を行う。復元母集団は、調査実施の前々年度末における建設業許可業者の名簿である。この母集団に対して、各標本毎に定められる抽出率の逆数及び回収率の逆数を各標本の調査結果に乘じることにより、母集団推定値を算出（復元）する。

大手 50 社への調査は有意抽出調査であり、母集団への復元を行わない。

なお、本推計方法は、平成 23 年 9 月の統計委員会からの答申（府統委第 115 号）に基づき、よりの確な推計を行うために変更しています。

## ■平成 12 年 4 月～平成 25 年 3 月までの推計方法

調査結果については、建設業許可業者全体への復元（母集団推定）を行う。復元母集団は、調査実施の前前年度末における建設業許可業者の名簿である。この母集団に対して、各標本毎に定められる抽出率の逆数を各標本の調査結果に乘じることにより、母集団推定値を算出（復元）する。（未回答業者は実績なしとして取り扱う。）

大手 50 社への調査は有意抽出調査であり、母集団への復元を行わない。

# 建設工事受注動態統計調査における 受注高の推移(平成24年1月～平成26年8月)

建設経済統計調査室

(単位: 億円)

