

平成26年8月分の営業普通倉庫の実績(主要21社)について

平成26年10月23日
 総合政策局物流政策課物流産業室
 担当:内藤・山本
 TEL03-5253-8111 内線25324、25314

＜今月の動向＞

- ・入庫高については、数量222万トンで前月比11.2%減、前年同月比3.1%減。
- ・出庫高については、数量218万トンで前月比11.0%減、前年同月比1.3%減。
- ・保管残高については、数量504万トンで前月比1.0%増、前年同月比5.0%増。
- ・対前月比については、夏場の最需要期に備えた動きも落ち着いた影響により、全体的な入出庫量は減少。前年同月比では、飲料、紙・パルプ等の入庫量が減少し、全体的な入出庫量は減少した。保管残高については引き続き増加となった。

【入出庫高等の概要】

		当 月 平成26年8月分	対前月比		対前年比	
				平成26年7月分		平成25年8月分
入庫高	数量	222 万トン	11.2%減	250 万トン	3.1%減	230 万トン
	金額	9,320 億円	8.6%減	10,199 億円	1.5%減	9,462 億円
出庫高	数量	218 万トン	11.0%減	245 万トン	1.3%減	221 万トン
	金額	9,248 億円	6.9%減	9,934 億円	3.9%増	8,900 億円
保管残高	数量	504 万トン	1.0%増	500 万トン	5.0%増	480 万トン
	金額	23,335 億円	0.3%増	23,262 億円	5.5%増	22,114 億円

(参考)21社は次のとおり。

日本通運(株) 三菱倉庫(株) 三井倉庫(株) 澁澤倉庫(株) 安田倉庫(株) (株)ヤマタネ 東洋埠頭(株) ケイヒン(株) 蔦井倉庫(株) 仙台運輸倉庫(株) 諏訪倉庫(株) 東陽倉庫(株) 日本トランスシティ(株) (株)住友倉庫 (株)杉村倉庫 (株)中央倉庫 森本倉庫(株) 新生倉庫運輸(株) 高松臨港倉庫(株) 福岡倉庫(株) 琉球物流(株)

※21社の所管面積(1～3類倉庫)(H25年7月末現在)は、全普通倉庫事業者(H23年度末現在4,725事業者)の所管面積比で約18%

営業普通倉庫統計速報(21社)

平成26年8月

A表 倉庫利用状況

倉庫類別	区分	所管面容積	在貨面容積	所管面容積	
				前月比(%)	前年同月比(%)
1 類 倉 庫	千m2	7,321.7	5,881.7	100.0	101.8
2 類 倉 庫	千m2	2.2	2.2	100.0	100.0
3 類 倉 庫	千m2	15.7	13.3	100.0	97.5
1～3類合計	千m2	7,340.5	5,897.2	100.0	101.8
野積倉庫	千m2	174.1	78.5	100.0	103.1
貯蔵槽倉庫	千m3	370.8	172.0	100.0	99.8
危険品タンク	千m3	0.0	0.0	—	—
危険品建屋	千m2	52.9	44.2	100.0	104.3

B表 入庫高、出庫高、保管残高 (単位:千トン、百万円)

倉庫類別	区分	入庫高			出庫高		
			前月比(%)	前年同月比(%)		前月比(%)	前年同月比(%)
1～3類倉庫	数量	2,106.8	87.3	94.5	2,104.7	89.3	98.4
	金額	912,364.9	91.0	98.1	909,521.1	92.9	103.8
野積倉庫	数量	38.3	103.1	103.4	27.7	100.2	110.4
	金額	10,061.6	108.9	102.4	7,009.4	98.4	103.9
貯蔵槽倉庫	数量	69.5	153.8	333.8	37.5	72.0	103.8
	金額	2,460.3	133.6	251.2	1,454.3	101.6	92.5
危険品倉庫	数量	10.0	108.5	107.5	8.9	79.8	107.8
	金額	7,147.7	118.1	121.8	6,800.7	119.1	130.1
普通倉庫合計	数量	2,224.6	88.8	96.9	2,178.8	89.0	98.7
	金額	932,034.5	91.4	98.5	924,785.5	93.1	103.9

倉庫類別	区分	保管残高			回転率(%)
			前月比(%)	前年同月比(%)	
1～3類倉庫	数量	4,759.4	100.0	104.1	44.3
	金額	2,283,236.1	100.1	105.9	—
野積倉庫	数量	119.7	109.8	94.4	28.9
	金額	29,132.9	111.7	76.3	—
貯蔵槽倉庫	数量	143.8	128.6	166.7	41.9
	金額	5,586.0	122.0	165.9	—
危険品倉庫	数量	19.0	105.8	105.6	51.3
	金額	15,501.3	102.3	111.9	—
普通倉庫合計	数量	5,041.8	100.9	105.0	43.9
	金額	2,333,456.3	100.3	105.5	—

備考

- 1 表示単位以下は四捨五入した。
- 2 前月比、前年同月比、回転率はトン又は千円の単位をもって算出した。
- 3 回転率の算式は次式による。

$$\text{回転率} = (\text{入庫高} + \text{出庫高}) \div (\text{前月末残高} + \text{当月末残高}) \times 100$$

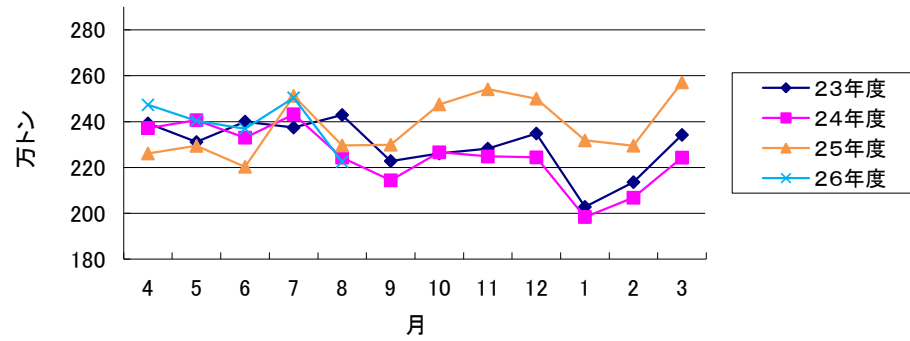
C表 品目別明細表

平成26年8月

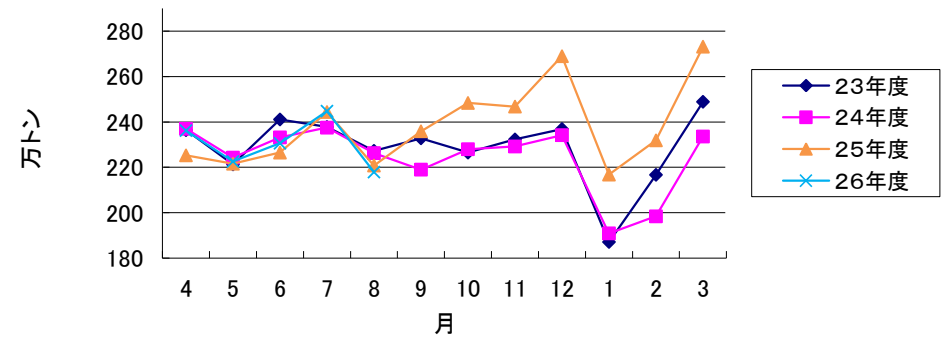
項目 品目		入庫高			保管残高				
		数量 千トン	前月比 %	前年同 月比%	金額 百万円	数量 千トン	前月比 %	前年同 月比%	金額 百万円
1	米	43.4	144.3	115.1	4,306	370.4	99.1	100.6	52,407
2	麦	36.0	182.4	536.0	1,224	96.9	134.8	153.7	5,569
3	雑穀	18.5	227.5	267.8	969	30.6	106.5	100.7	1,747
4	豆	13.5	55.7	113.9	1,816	70.4	95.4	115.5	9,584
5	畜産品	1.4	95.8	124.4	1,171	4.2	103.0	83.0	3,977
6	水産品	0.4	77.6	163.2	82	2.0	107.7	99.0	1,199
7	油脂作物	14.7	157.8	148.3	1,166	26.2	116.6	122.7	3,119
8	葉たばこ	10.4	82.5	86.9	1,753	30.1	110.7	113.1	4,879
9	その他の農産品	50.5	82.2	96.9	13,959	123.6	96.7	102.2	51,954
10	天然ゴム	1.6	363.2	240.3	436	7.4	90.0	558.4	2,128
11	木材	3.7	140.4	88.4	269	14.5	107.0	100.0	1,558
12	非金属鉱物	41.9	184.3	76.7	5,956	101.4	106.3	89.6	14,657
13	鉄鋼	11.9	80.4	198.4	1,095	14.4	92.7	107.2	2,474
14	非鉄金属	70.7	108.8	94.9	38,353	172.3	111.8	98.1	104,884
15	金属製品	70.2	102.6	177.8	25,947	51.3	105.5	101.4	25,365
16	電気機械	161.9	78.8	100.0	83,913	328.9	98.7	136.9	143,476
17	その他の機械	130.4	90.8	96.7	109,653	177.1	101.3	94.9	176,290
18	板ガラス・同製品	2.9	72.2	114.8	35,253	13.2	99.1	100.0	66,207
19	その他の窯業品	3.4	76.7	47.2	231	10.8	82.0	66.8	902
20	石油製品	0.9	98.6	107.5	546	3.6	107.6	131.7	1,962
21	化学薬品	21.8	94.9	98.5	22,648	48.9	102.6	101.5	47,162
22	化学肥料	12.1	39.6	48.4	1,029	69.4	96.4	89.3	6,283
23	染・顔・塗料	9.5	68.9	98.6	2,469	24.5	98.1	112.6	6,037
24	合成樹脂	167.7	80.6	103.6	52,382	362.0	104.8	115.7	101,176
25	その他の化学工業品	145.0	89.2	99.6	110,494	327.9	98.1	96.5	399,096
26	紙・パルプ	108.3	88.6	89.3	21,047	241.9	101.2	103.2	44,388
27	化学繊維糸	21.1	79.7	96.8	5,460	46.9	102.5	111.2	10,560
28	その他の糸	1.6	98.4	90.6	870	5.8	98.2	77.3	2,995
29	化学繊維織物	16.3	92.8	94.4	9,215	40.0	103.4	100.0	21,106
30	その他の織物	2.9	103.8	75.0	1,164	13.9	98.9	78.8	6,714
31	缶詰・びん詰	8.3	92.0	80.5	2,308	30.1	99.9	114.9	6,906
32	砂糖	6.7	60.4	54.4	1,525	42.6	87.4	91.9	7,678
33	飲料	326.5	80.6	87.7	84,835	279.6	98.6	116.9	94,782
34	その他の食料工業品	290.4	94.1	102.0	100,083	519.0	101.2	115.3	176,640
35	織物製品	31.8	83.2	72.6	30,631	89.1	91.8	85.0	140,707
36	その他の日用品	126.3	81.2	89.8	73,068	272.0	100.5	98.5	174,812
37	ゴム製品	16.7	93.0	87.3	5,418	43.4	106.8	103.6	13,301
38	その他の製造工業品	62.1	100.4	92.5	33,645	132.5	103.6	102.4	55,725
39	動植物性飼・肥料	45.4	75.1	94.9	6,495	77.1	104.5	110.0	10,071
40	雑品	115.7	90.7	81.4	39,149	725.9	98.4	96.9	332,979
	合計	2,224.6	88.8	96.9	932,034	5,041.8	100.9	105.0	2,333,456

営業普通倉庫21社統計(平成26年8月)

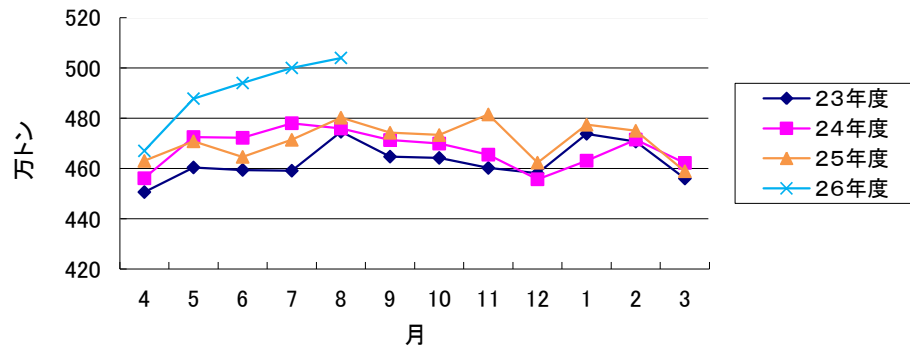
入庫高数量



出庫高数量



保管残高数量



1~3類倉庫 所管面積

