



クロネコヤマトにおける地域活性化への取組み

2014年10月21日

ヤマト運輸株式会社

1. 事業戦略上の位置づけ

「DAN-TOTSU経営計画2019」

Global(海外) Wide area(広域)

Domestic(国内) Local(地域)

デリバリー事業の 海外展開

海外宅急便事業の加速

- ・グローバルダイレクト
- ・輸出入一貫輸送サービス
- ・国際貨物の共同混載

アジア向け国際宅急便を 翌日配達へ

※)クール宅急便は業界初

グループ機能連携による 流通ソリューションプロバイダー化

物流改革提案力の強化

- ・新たなサプライチェーン
- ・ネットワークの進化

商品・サービスの進化

- ・新・宅急便「宅配」から「個配」へ
- ・利便性の向上

主要都市間で当日配達へ

地域密着型の サービス展開

地域活性化ニーズへの対応

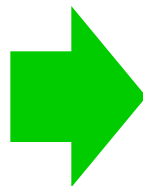
- ・地域経済の活性化を支援
- ・行政との連携
- ・生涯生活支援プラットフォームの構築

フルデジタル

ネットワーク

クロネコメンバーズ

2. 基本的なスタンス【CSV】



3. 地域社会で当社が目指す姿

担うべき課題

行政(自治体)の役割

地域経済の活性化
主として toB

地場産業・企業の物流効率化
グローバル対応、調達支援、販路拡大

商店街の
活性化

産業振興推進

地場産業支援・補助

町づくり

民間企業

行政

住民

生産者

ヤマトが提供するプラットフォーム

国内外
ネットワーク

IT・LT・FT

SD

クロネコ
メンバーズ

...

災害復興

震災復興・再生

民間企業

行政

住民

NPO

防災・安全

住民生活支援
主として toC

買物支援

高齢者見守り

在宅医療

介護

福祉・医療

防災

エコ

子育て

障がい者支援

etc.

教育

新しい公共

(民間の力を活用した公共サービスの効率化)

4. 現在までの取り組み(まとめ)

＜2014年9月現在 自治体との連携案件数＞

	案件数	運用中	運用待ち	提案中
見守り・安否	107	50	1	48
買物・見守り	68	17	2	34
買物支援	47	15	1	10
産物	64	17	1	34
観光	84	25	2	45
イベント支援	35	22	0	11
復興・災害支援	185	14	81	82
ふるさと納税	38	14	6	18
その他	117	28	3	48
計	745	202	97	330

5. 【事例紹介1】お買い物便配達時の見守り支援

■高知県大豊町でのお買い物時の見守りモデル

利用者宅



Illustration of an elderly couple standing next to a blue delivery box, representing the user's home.

自治体様

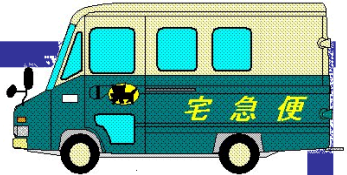


Illustration of a person sitting at a computer workstation next to a building icon, representing the local government.

④ 配達時にお客様の体調を確認し、変調があれば役場または消防署へ連絡



③ お客様のご自宅にお届け



② 加入店舗に集荷

加入店舗（10店）

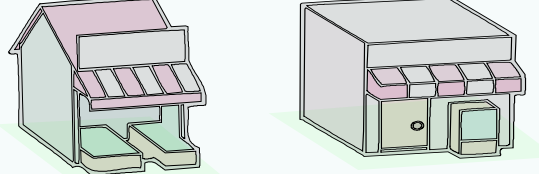


Illustration of two storefronts representing the 10 participating shops where goods are collected.

① お客様が必要なモノを店舗へ電話・FAXで注文



Advertisement for 'おとよ宅配サービス' (Otoyo Delivery Service) featuring a waterfall background. It lists services like 'おとよ宅配サービス' and 'おとよ宅配サービス' with various details and a table of phone numbers.

高知市	097-72-3001	097-72-3001
土佐市	097-75-8438	097-75-8438
香川郡	097-75-8081	097-75-8081
高知市	097-72-8121	097-72-8121
高知市	097-72-8128	097-72-8128
高知市	097-75-8120	097-75-8121
高知市	097-74-8040	097-74-8040
高知市	097-75-8121	097-75-8431

6. 【事例紹介2】独居高齢者の見守り支援

■青森県黒石市での独居高齢者の定期訪問モデル

黒石市の見守り事業として
正式予算で運用中

独居高齢者宅

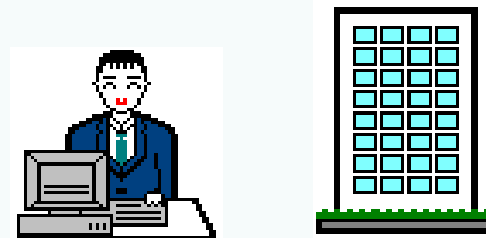


②刊行物のお届け



③訪問時の状況を
自治体へ提供
(在宅状況)

①独居高齢者を対象とした
刊行物を定期的に発行



自治体様

不在の場合

⑤民生委員の
訪問を要請

④不在者への連絡



7. 【事例紹介3】観光誘客・活性化支援

■石川県金沢市での観光誘致に向けた取り組み

- ・2009年に「クロネコほっとステーション」を開設
- ・観光情報の提供
- ・観光地情報や観光情報誌に掲載されない隠れた名店紹介
- ・外国語にも対応



8. 【事例紹介4】ヤマトグループによる包括的な地域振興支援



■高知県振興キャンペーン「高知家」への協賛

◆ヤマトグループによる高知県の地域振興に対する取り組み

移住支援

- ・移住促進事業への協力
- ・地域づくり支援課との連携

観光支援

- ・観光コンベンションとの連携
- ・「観光手ぶら便」の運用



生活支援

- ・中山間地域対策課との連携
- ・危機管理・防災課との連携
- ・地域の見守り事業への協力

商業支援

- ・県農産品の海外輸出支援
- ・海外輸出セミナーの開催

◆「高知家」のプロモーション活動支援

「高知家」のロゴマークを入れた高知県限定ボックスと伝票により全国へ「高知家」をアピール



連携と協力に関する包括協定の締結

9. 取組みを進めるにあたっての課題

取組む上での課題認識

①プラットフォーム化

地域における生活基盤の一部となるモデル作り

②収益性

補助金・助成金に依存せず、継続的なサービス提供を実現するモデル作り

③さらなる新しいモデル作り

地域住民の要望に基づき、既存事業の枠を超えたサービス提供に挑戦

地域住民からご要望が挙がっている例

例1) 過疎地における移動手段の提供(貨客混載)

例2) TV診療との組み合わせによる処方薬宅配

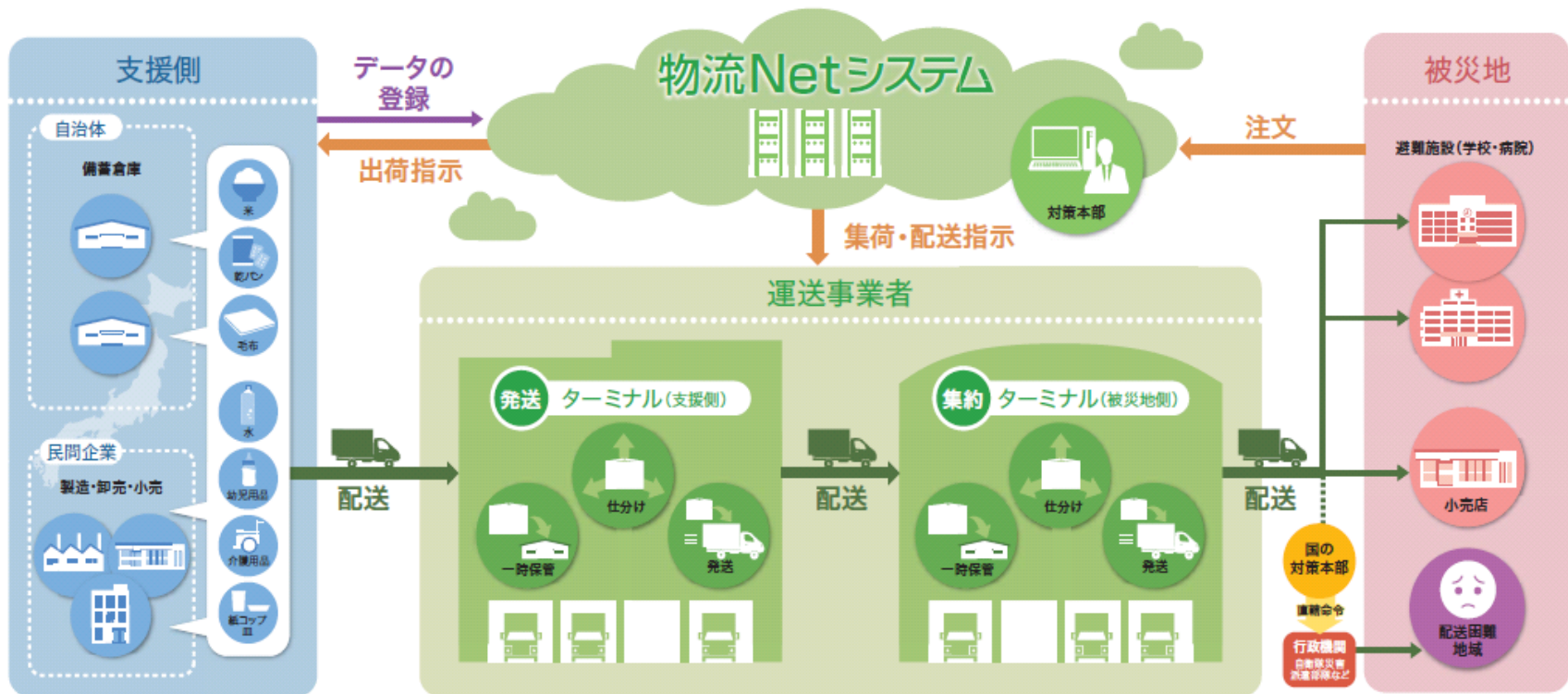
【参考1】救援物資輸送協力隊



【参考2】災害時輸送の取組み支援

■全国物流ネットワーク協会での取組み

緊急物資輸配送の流れ



必要な物資を必要な場所へ必要な日時にお届けできる
プル型の「物流Netシステム」を構築