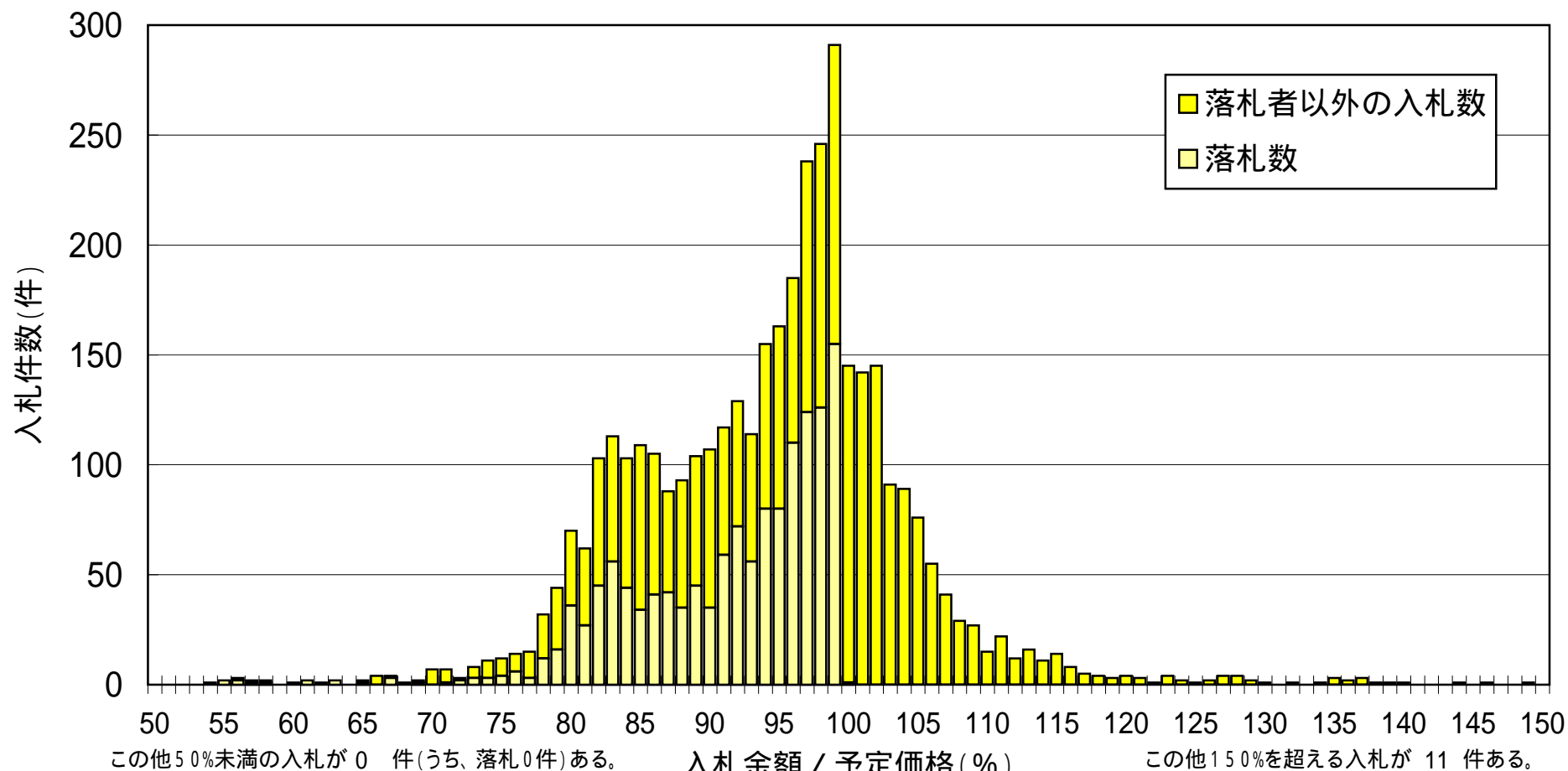


入札状況(速報)平成21年4月

契約件数 1,368 件【入札総数 3,882 件】



単純平均 95.1% (うち、落札 91.8%)

入札金額 / 予定価格 (%)

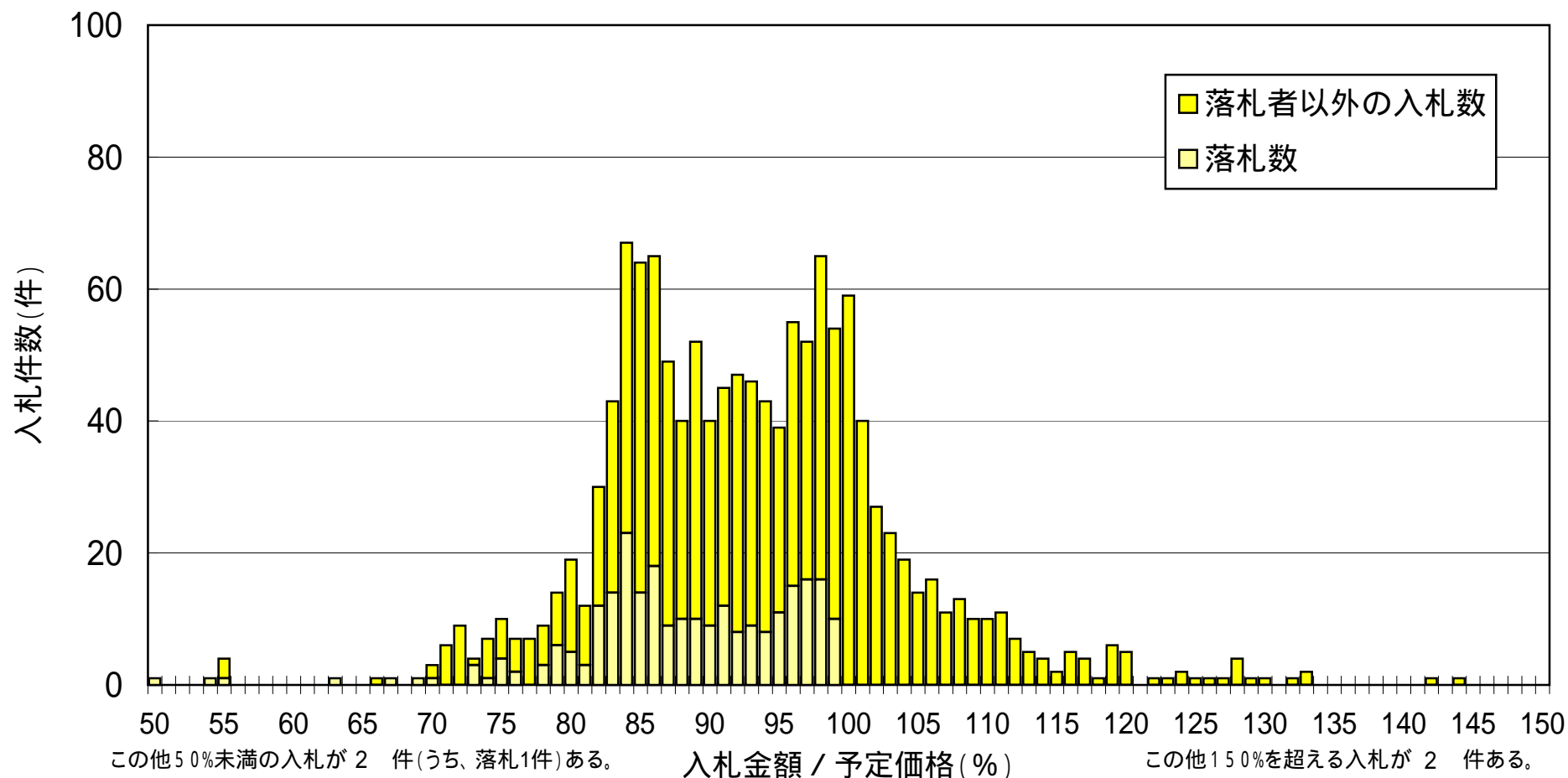
1 対象は、地方整備局において平成21年4月1日～4月30日に契約された100万円以上の工事。

2 速報値であり、今後修正があり得る。

3 随意契約は除く。

入札状況(速報)平成21年5月

契約件数 259 件【入札総数 1,327 件】



単純平均 93.5% (うち、落札 88.3%)

入札金額 / 予定価格 (%)

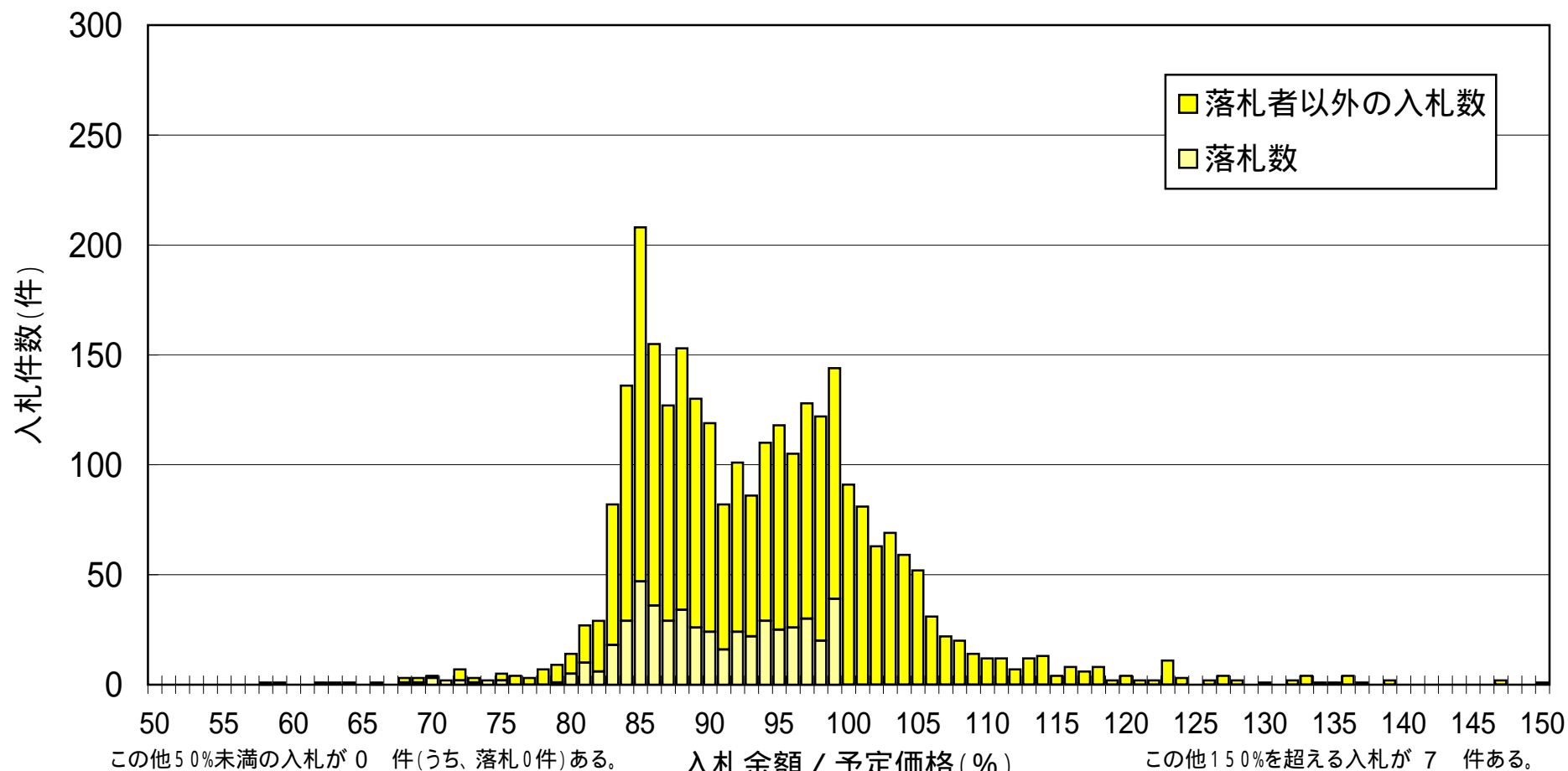
1 対象は、地方整備局において平成21年5月1日～5月31日に契約された100万円以上の工事。

2 速報値であり、今後修正があり得る。

3 随意契約は除く。

入札状況(速報)平成21年6月

契約件数 512 件【入札総数 2,876 件】

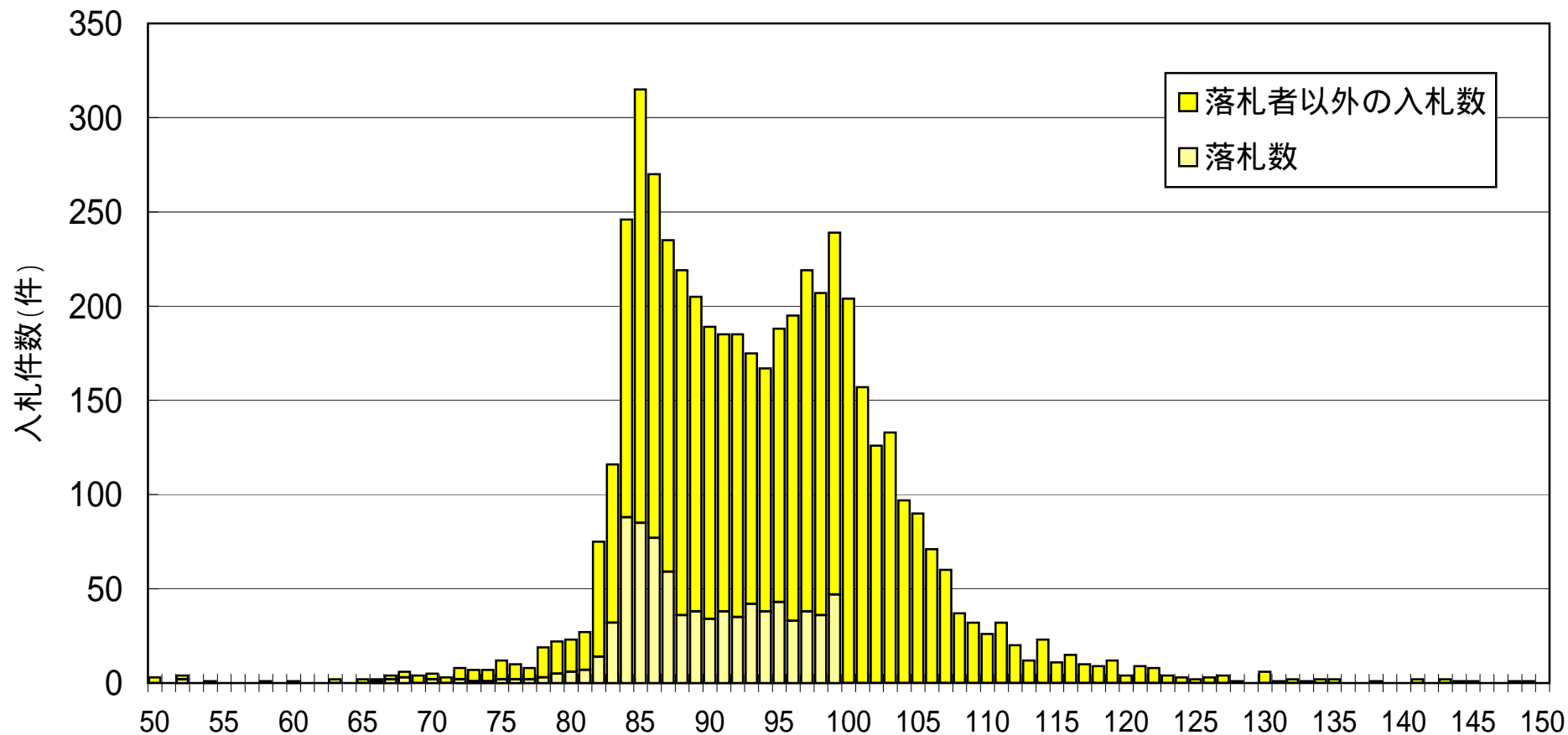


入札金額 / 予定価格 (%)

- 1 対象は、地方整備局において平成21年6月1日～6月30日に契約された100万円以上の工事。
- 2 速報値であり、今後修正があり得る。
- 3 随意契約は除く。

入札状況(速報)平成21年7月

契約件数 857 件【入札総数 5,065 件】



この他50%未満の入札が2件(うち、落札1件)ある。

単純平均 94.5% (うち、落札 89.5%)

入札金額 / 予定価格 (%)

この他150%を超える入札が14件ある。

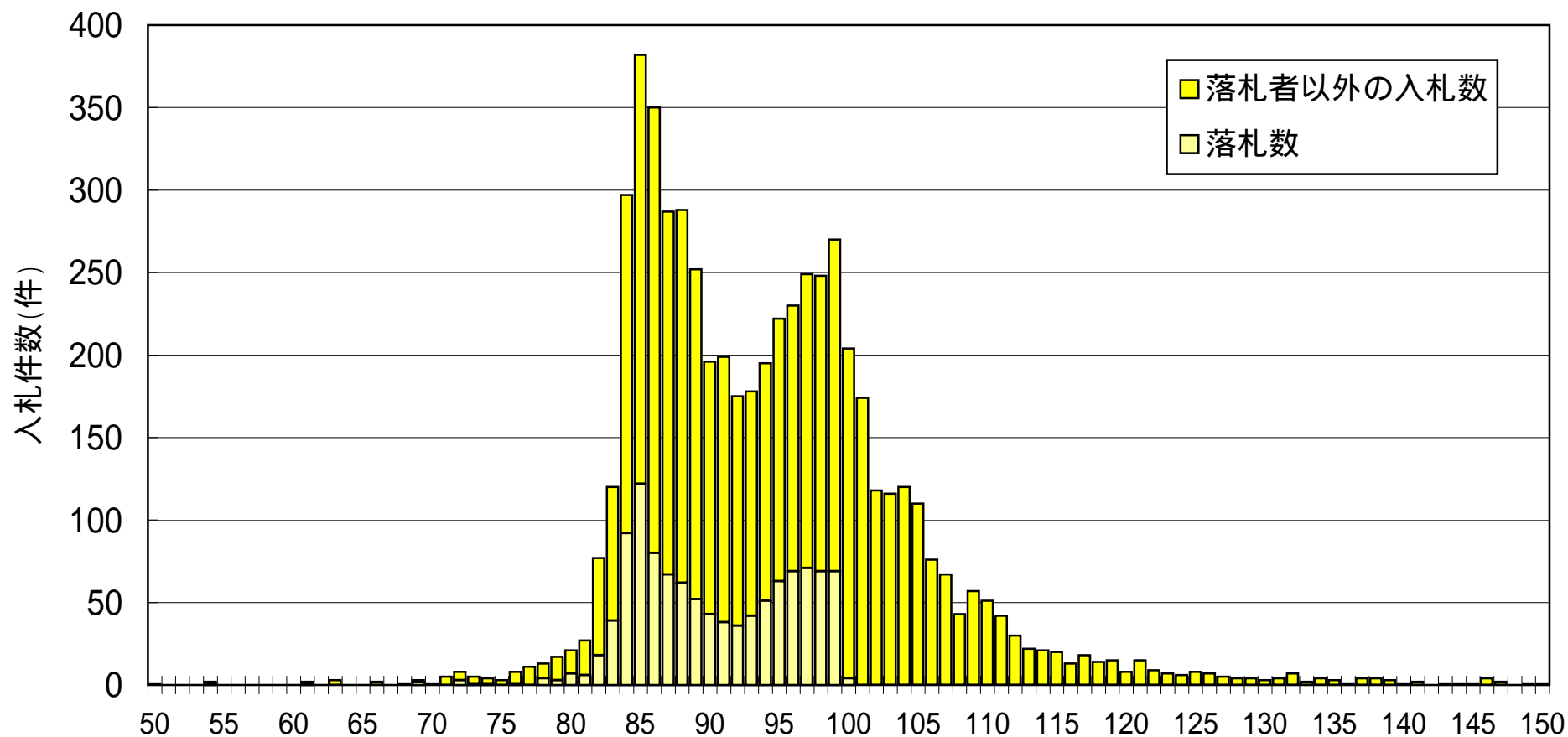
1 対象は、地方整備局において平成21年7月1日～7月31日に契約された100万円以上の工事。

2 速報値であり、今後修正があり得る。

3 随意契約は除く。

入札状況(速報)平成21年8月

契約件数 1,118件【入札総数 5,828 件】



この他50%未満の入札が2件(うち、落札1件)ある。

単純平均 95.1% (うち、落札 90.6%)

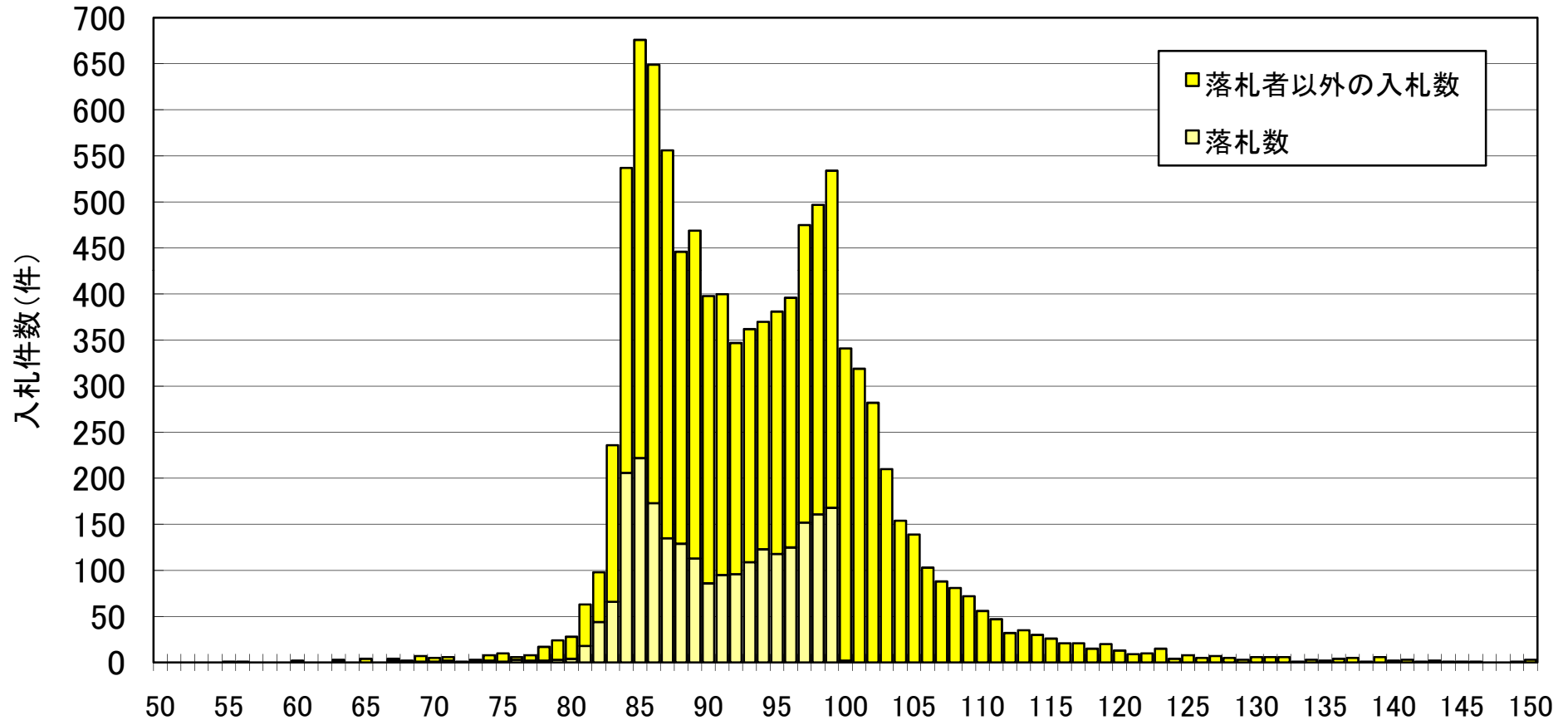
入札金額 / 予定価格 (%)

この他150%を超える入札が21件ある。

- 1 対象は、地方整備局において平成21年8月1日～8月31日に契約された100万円以上の工事。
- 2 速報値であり、今後修正があり得る。
- 3 随意契約は除く。

入札状況(速報)平成21年9月

契約件数 2,373 件【入札総数 10,289 件】



この他50%未満の入札が 3件(うち、落札2件)ある。

単純平均 94.6% (うち、落札 90.9%)

入札金額／予定価格(%)

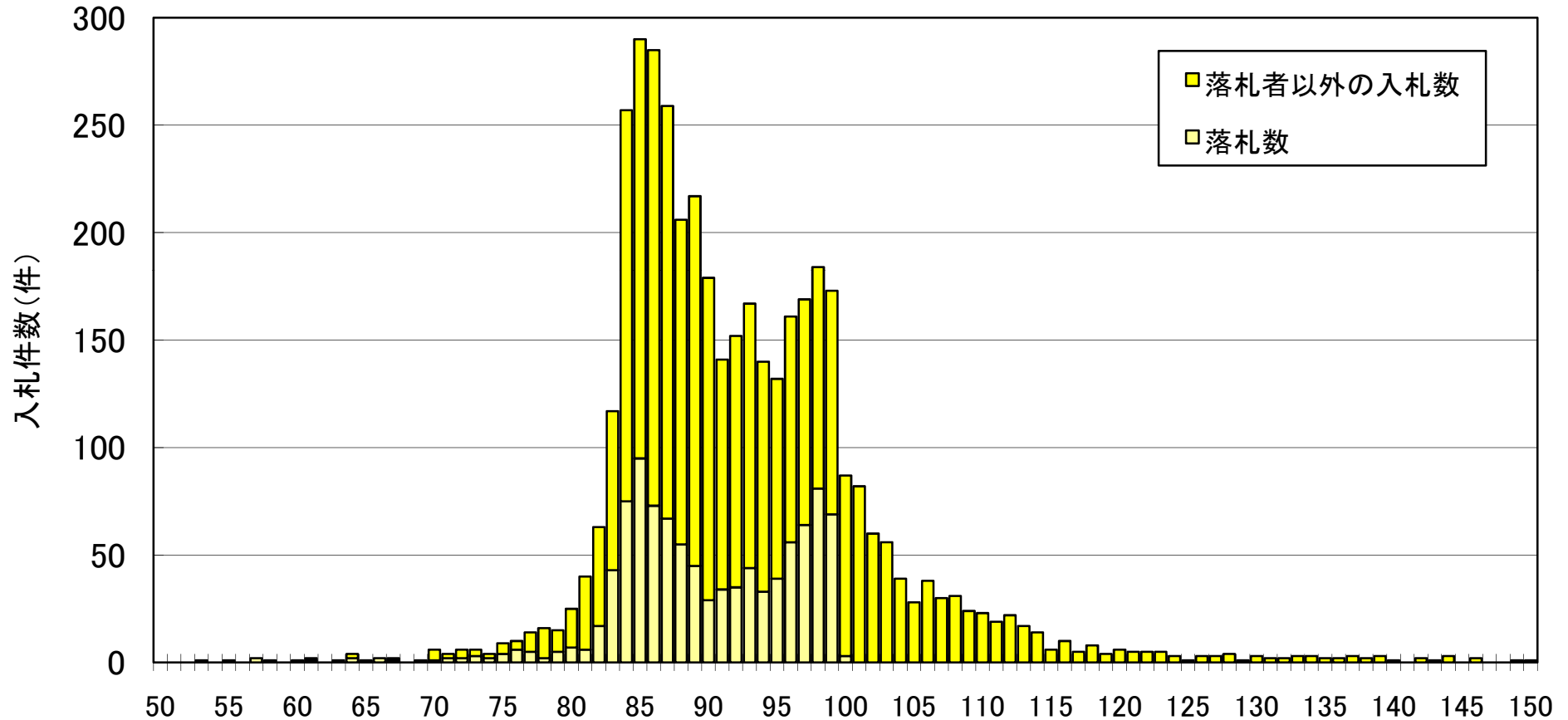
この他150%を超える入札が 30 件ある。

※1 対象は、地方整備局において平成21年9月1日～9月30日に契約された100万円以上の工事。

※2 速報値であり、今後修正があり得る。

入札状況(速報)平成21年10月

契約件数 1,019 件【入札総数 4,156 件】



この他50%未満の入札が 3件(うち、落札3件)ある。

単純平均 93.3% (うち、落札 90.1%)

入札金額／予定価格(%)

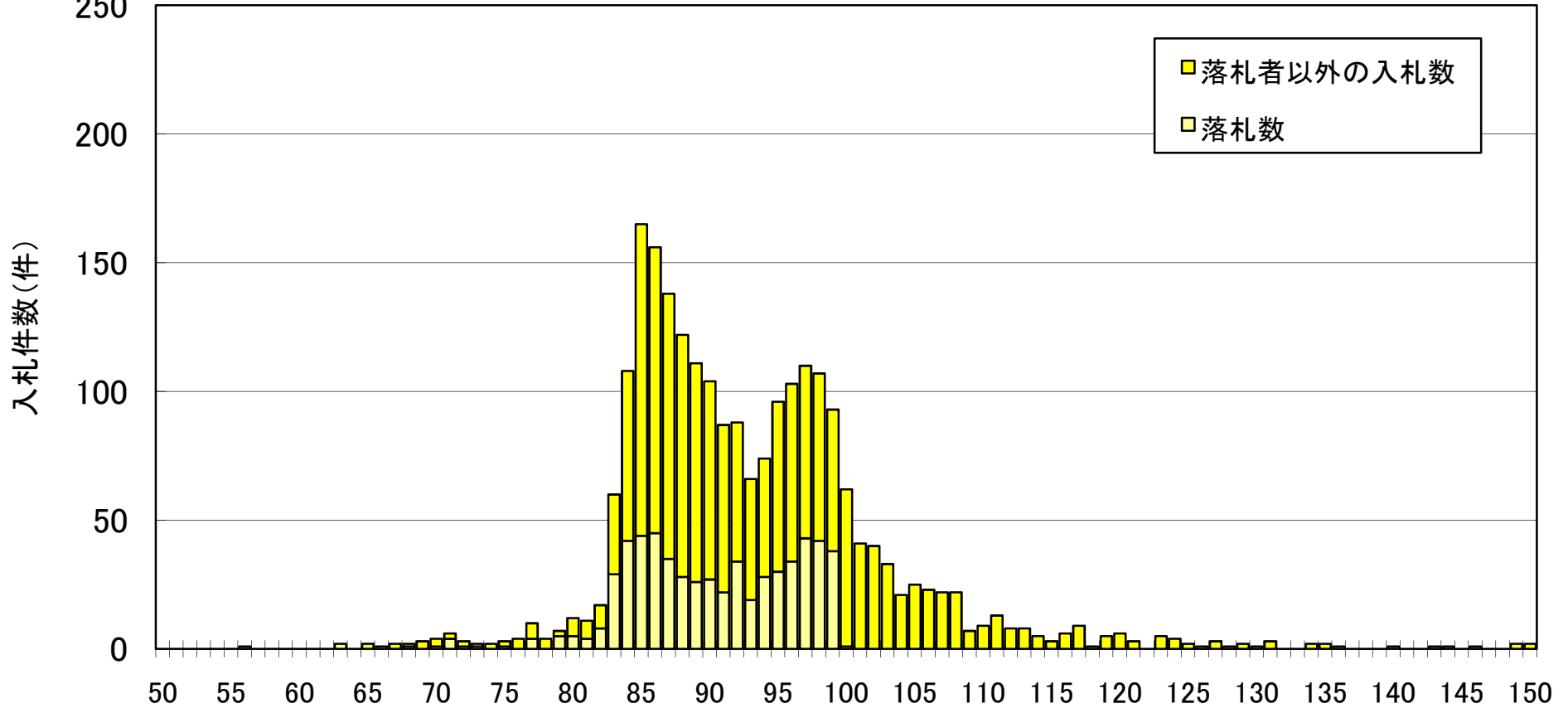
この他150%を超える入札が 12 件ある。

※1 対象は、地方整備局において平成21年10月1日～10月31日に契約された100万円以上の工事。

※2 速報値であり、今後修正があり得る。

入札状況(速報)平成21年11月

契約件数 607件【入札総数 2,302件】



この他50%未満の入札が 2件(うち、落札2件)ある。

単純平均 93.7% (うち、落札 90.4%)

入札金額／予定価格(%)

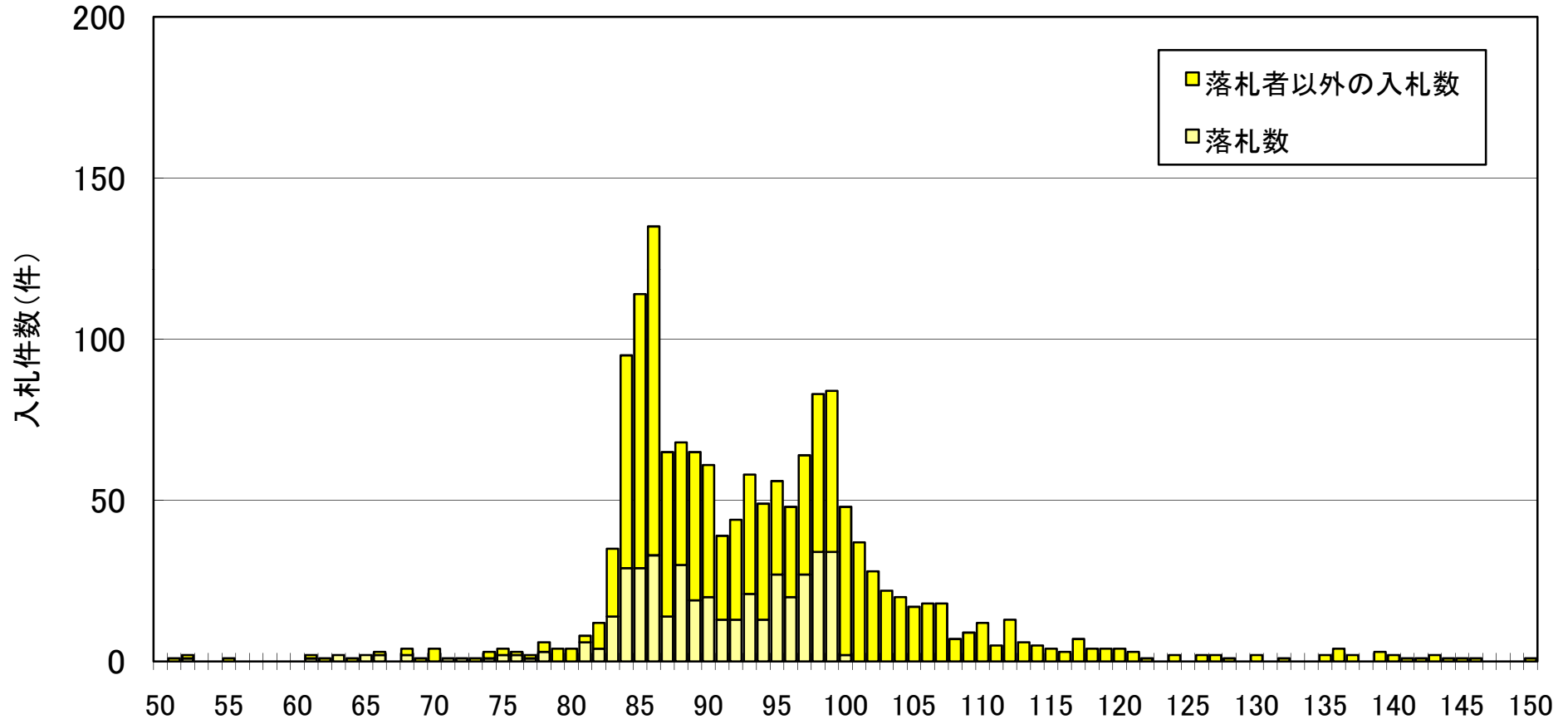
この他150%を超える入札が 7 件ある。

※1 対象は、地方整備局において平成21年11月1日～11月30日に契約された100万円以上の工事。

※2 速報値であり、今後修正があり得る。

入札状況(速報)平成21年12月

契約件数 425 件【入札総数 1,580件】



この他50%未満の入札が 4件(うち、落札2件)ある。

単純平均 94.7% (うち、落札 90.3%)

入札金額／予定価格(%)

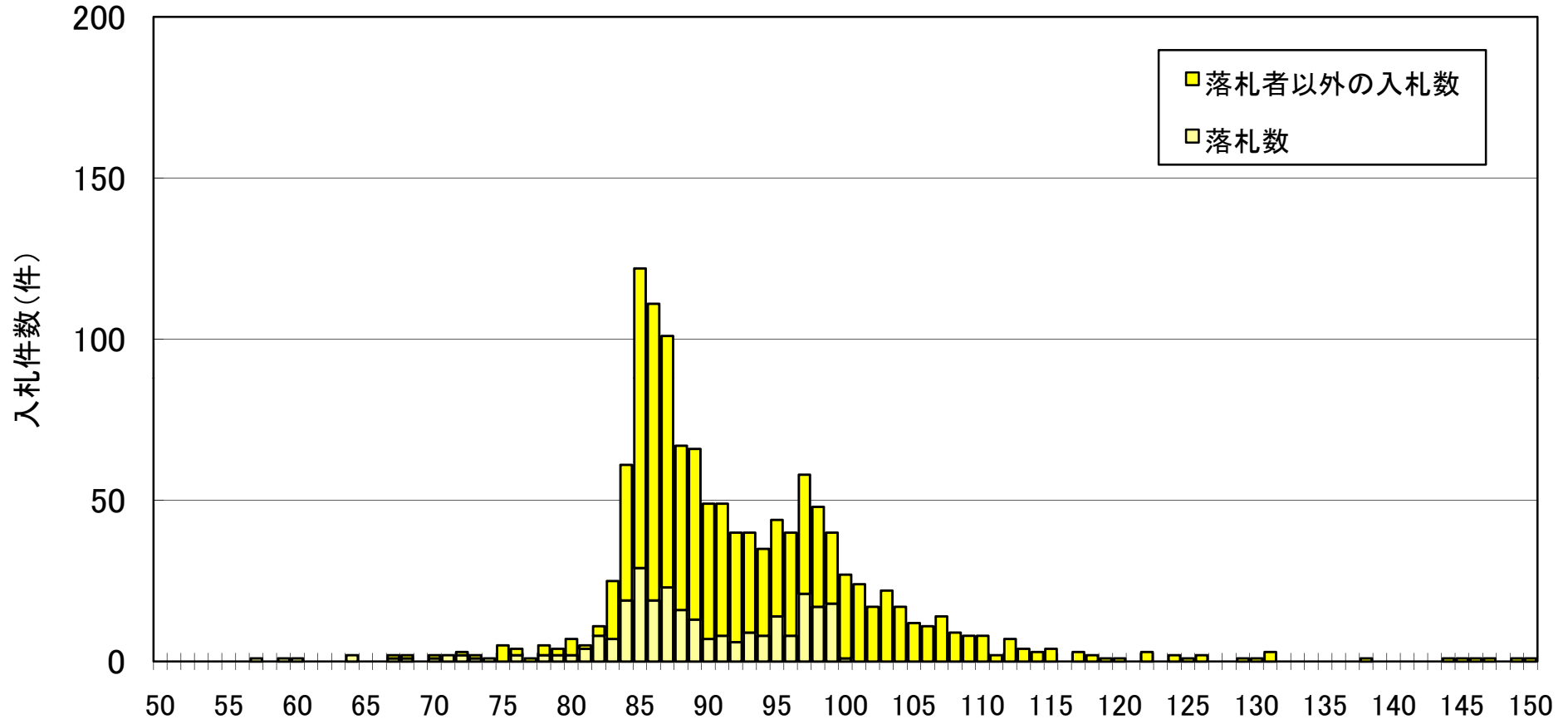
この他150%を超える入札が 14 件ある。

※1 対象は、地方整備局において平成21年12月1日～12月31日に契約された100万円以上の工事。

※2 速報値であり、今後修正があり得る。

入札状況(速報)平成22年1月

契約件数 277 件【入札総数 1,281 件】



この他50%未満の入札が 0件(うち、落札0件)ある。

単純平均 93.3% (うち、落札 89.2%)

入札金額／予定価格(%)

この他150%を超える入札が 8 件ある。

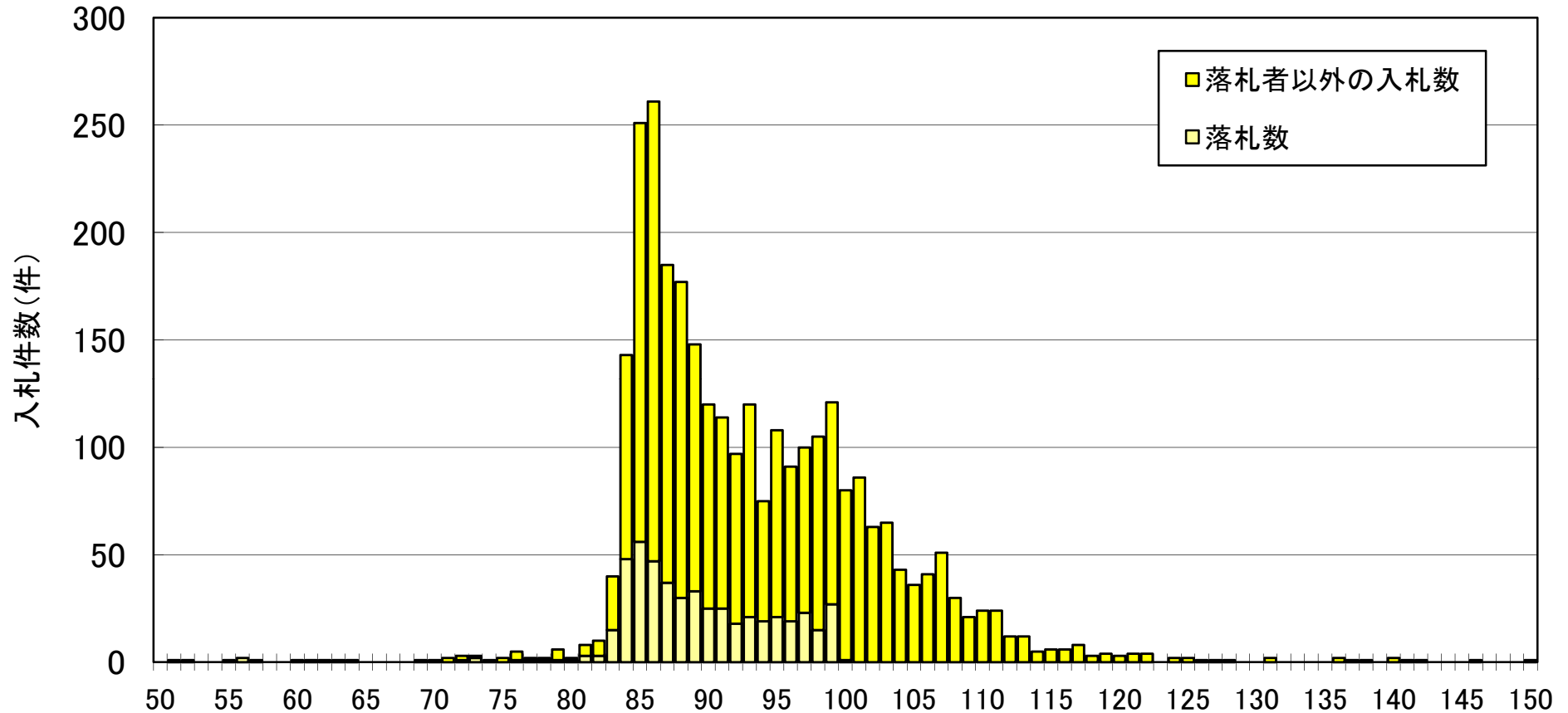
※1 対象は、地方整備局において平成22年1月1日～1月31日に契約された100万円以上の工事。

※2 速報値であり、今後修正があり得る。

※3 随意契約は除く。

入札状況(速報)平成22年2月

契約件数 500 件【入札総数 2,968 件】



この他50%未満の入札が 1件(うち、落札1件)ある。

単純平均 93.8% (うち、落札 89.5%)

入札金額／予定価格(%)

この他150%を超える入札が 2 件ある。

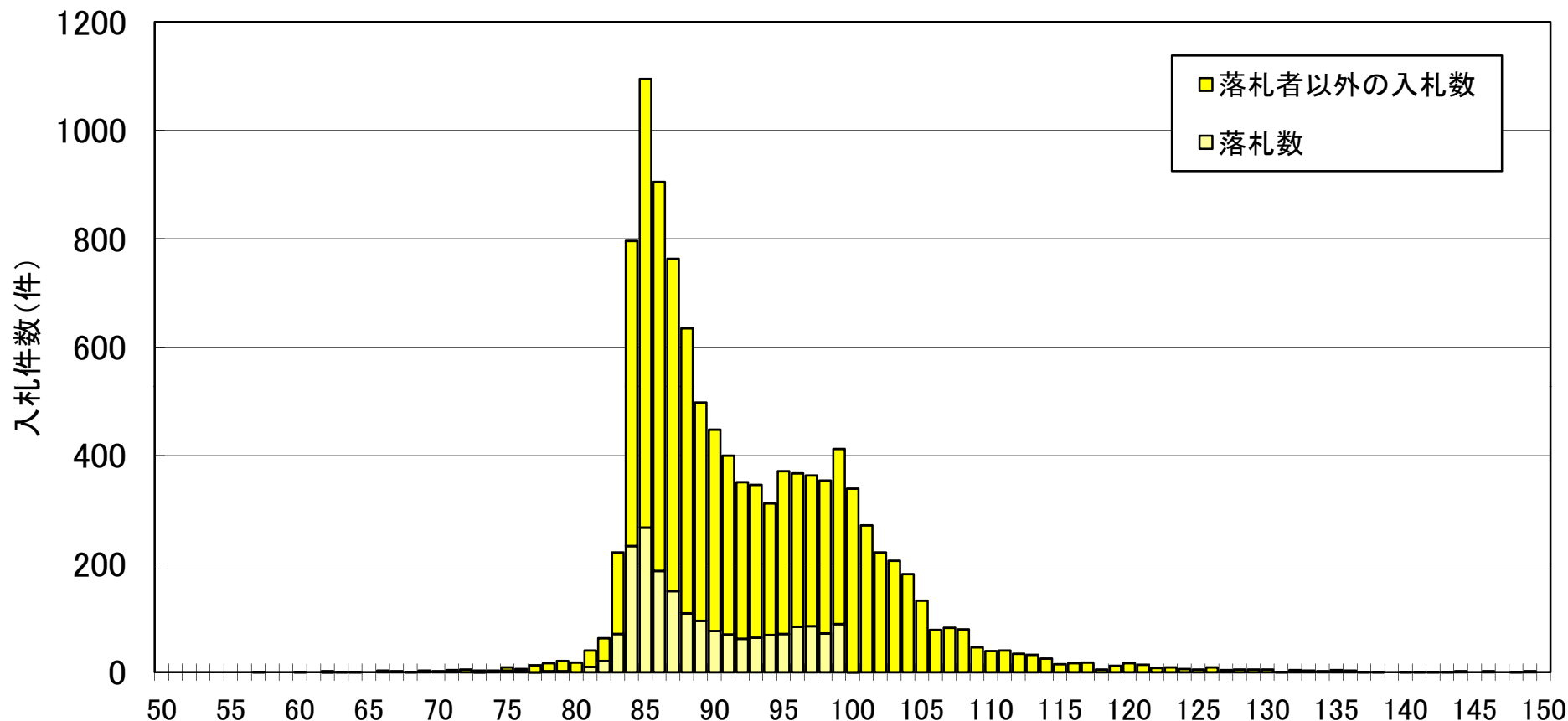
※1 対象は、地方整備局において平成22年2月1日～2月28日に契約された100万円以上の工事。

※2 速報値であり、今後修正があり得る。

※3 随意契約は除く。

入札状況(速報)平成22年3月

契約件数 1,907 件【入札総数 10,861 件】



この他50%未満の入札が 0件(うち、落札0件)ある。

単純平均 93.0% (うち、落札 89.5%)

入札金額／予定価格(%)

この他150%を超える入札が 16 件ある。

(参考)

年間契約件数 11,222件【入札総数 52,415件】

年間単純平均 94.1% (うち、落札 90.3%)

※件数及び割合は年間速報値であり、今後変更があり得る。

※1 対象は、地方整備局において平成22年3月1日～3月31日に契約された100万円以上の工事。

※2 速報値であり、今後修正があり得る。

※3 随意契約は除く。