

資料7 安全関連設備投資・修繕費(事業者別)

平成25年4月～平成26年3月

①JR[7社]

事業者名	項目	鉄道事業 設備投資	安全関連 設備投資	施設・車両 の修繕費	鉄道事業 営業収入	鉄道事業 固定資産	安全投 資比率	修繕費 比率
		①	②	③	④	⑤	②/④	③/⑤
		(千円)	(千円)	(千円)	(千円)	(千円)	—	—
北海道旅客鉄道		23,738,376	16,242,874	25,187,651	75,919,908	199,176,669	21.4%	12.6%
東日本旅客鉄道		410,800,000	197,500,000	227,846,854	1,844,135,736	4,575,899,098	10.7%	5.0%
東海旅客鉄道		229,015,241	143,580,768	94,258,301	1,268,528,286	4,061,408,788	11.3%	2.3%
西日本旅客鉄道		144,584,284	89,311,182	127,449,874	850,526,488	1,642,017,757	10.5%	7.8%
四国旅客鉄道		9,050,832	6,292,459	5,862,948	26,473,685	65,913,767	23.8%	8.9%
九州旅客鉄道		24,500,882	16,796,890	30,428,117	162,594,081	276,527,870	10.3%	11.0%
日本貨物鉄道		18,165,278	15,059,244	13,750,841	133,152,697	229,861,901	11.3%	6.0%
合計		859,854,893	484,783,417	524,784,586	4,361,330,881	11,050,805,850	11.1%	4.7%

②大手民鉄[15社]

事業者名	項目	鉄道事業 設備投資	安全関連 設備投資	施設・車両 の修繕費	鉄道事業 営業収入	鉄道事業 固定資産	安全投 資比率	修繕費 比率
		①	②	③	④	⑤	②/④	③/⑤
		(千円)	(千円)	(千円)	(千円)	(千円)	—	—
東武鉄道		26,307,514	21,883,531	15,880,810	158,906,294	664,713,893	13.8%	2.4%
西武鉄道		15,491,000	10,835,000	5,896,069	99,691,018	324,192,592	10.9%	1.8%
京成電鉄		10,601,362	8,175,711	3,255,560	59,981,926	230,104,065	13.6%	1.4%
京王電鉄		16,110,499	10,839,543	5,701,137	81,748,289	308,445,062	13.3%	1.8%
小田急電鉄		22,578,558	11,287,820	5,600,910	117,925,292	534,116,356	9.6%	1.0%
東京急行電鉄※2		44,927,304	16,268,259	6,041,483	150,643,769	569,567,747	10.8%	1.1%
京浜急行電鉄		17,032,815	15,354,818	8,967,324	79,705,504	268,831,640	19.3%	3.3%
相模鉄道		4,972,520	2,820,918	1,648,239	32,705,053	103,826,782	8.6%	1.6%
名古屋鉄道		8,241,643	7,708,601	4,759,004	86,485,633	385,376,301	8.9%	1.2%
近畿日本鉄道		17,453,000	12,803,000	8,822,009	154,359,945	758,260,681	8.3%	1.2%
南海電気鉄道		8,721,603	6,091,343	4,159,158	56,118,657	289,649,372	10.9%	1.4%
京阪電気鉄道※2		6,750,400	5,407,500	2,316,298	50,468,202	166,845,031	10.7%	1.4%
阪急電鉄		15,485,592	13,673,070	8,035,244	100,729,307	389,419,297	13.6%	2.1%
阪神電気鉄道		6,395,851	4,897,702	2,622,889	33,841,453	65,128,361	14.5%	4.0%
西日本鉄道		5,040,859	3,972,489	2,454,912	21,558,105	65,899,598	18.4%	3.7%
合計		226,110,520	152,019,305	86,161,046	1,284,868,447	5,124,376,778	11.8%	1.7%

③公営地下鉄等[10社]

事業者名	項目						
	鉄道事業 設備投資	安全関連 設備投資	施設・車両 の修繕費	鉄道事業 営業収入	鉄道事業 固定資産	安全投 資比率	修繕費 比率
	① (千円)	② (千円)	③ (千円)	④ (千円)	⑤ (千円)	②/④	③/⑤
札幌市	5,193,476	4,154,326	4,054,153	38,786,822	370,228,680	10.7%	1.1%
仙台市	3,755,882	1,320,626	1,330,121	11,931,428	116,633,200	11.1%	1.1%
東京都※2	33,219,599	20,733,325	9,080,489	137,141,233	1,524,476,343	15.1%	0.6%
東京地下鉄	73,025,611	30,521,090	21,786,743	342,757,996	1,037,561,021	8.9%	2.1%
横浜市	5,145,085	3,470,470	2,178,488	39,326,194	669,050,668	8.8%	0.3%
名古屋市	10,312,486	9,224,809	4,530,840	78,228,070	763,524,852	11.8%	0.6%
京都市	2,580,576	1,891,617	966,568	25,284,795	541,326,221	7.5%	0.2%
大阪市※2	38,780,146	24,564,138	4,669,873	155,704,159	1,200,270,598	15.8%	0.4%
神戸市	3,570,241	2,470,508	1,124,246	20,969,047	278,732,614	11.8%	0.4%
福岡市	4,795,914	2,526,344	2,698,488	25,785,708	452,737,963	9.8%	0.6%
合計	180,379,016	100,877,253	52,420,009	875,915,452	6,954,542,160	11.5%	0.8%

④新交通・モノレール[20社]

事業者名	項目						
	鉄道事業 設備投資	安全関連 設備投資	施設・車両 の修繕費	鉄道事業 営業収入	鉄道事業 固定資産	安全投 資比率	修繕費 比率
	① (千円)	② (千円)	③ (千円)	④ (千円)	⑤ (千円)	②/④	③/⑤
東京モノレール	4,933,924	3,919,957	1,650,798	13,468,433	57,786,666	29.1%	2.9%
湘南モノレール	214,792	166,433	169,246	1,674,785	3,556,940	9.9%	4.8%
千葉都市モノレール	1,228,569	927,735	343,157	3,227,812	7,738,939	28.7%	4.4%
多摩都市モノレール	657,574	519,618	925,721	7,941,571	66,406,909	6.5%	1.4%
山万	66,439	64,021	64,236	222,075	925,421	28.8%	6.9%
舞浜リゾートライン	330,123	-	726,997	5,567,435	19,649,051	0.0%	3.7%
埼玉新都市交通	777,185	775,760	648,359	3,138,016	2,309,861	24.7%	28.1%
横浜シーサイドライン	3,161,531	3,142,549	189,337	3,713,639	15,311,804	84.6%	1.2%
ゆりかもめ	4,220,087	4,207,276	1,203,864	9,535,067	28,543,425	44.1%	4.2%
東京都※2	965,066	660,878	742,031	4,550,819	26,947,718	14.5%	2.8%
名古屋ガイドウェイバス	-	1,548,659	33,680	641,666	543,993	241.3%	6.2%
愛知高速交通	2,583	-	197,476	1,239,417	15,471,446	0.0%	1.3%
神戸新交通	1,167,154	698,014	990,999	6,159,522	28,137,840	11.3%	3.5%
大阪高速鉄道	658,790	331,317	869,834	8,865,434	22,780,135	3.7%	3.8%
大阪港トランスポートシステム※1	-	-	-	81,000	61,555	0.0%	0.0%
大阪市※2	38,780,146	24,564,138	4,669,873	155,704,159	1,200,270,598	15.8%	0.4%
広島高速交通	230,256	130,663	511,965	3,996,565	30,921,519	3.3%	1.7%
スカイレールサービス	13,088	13,088	3,915	157,457	47,852	8.3%	8.2%
北九州高速鉄道	331,276	327,300	489,500	2,117,909	15,059,755	15.5%	3.3%
沖縄都市モノレール	-	-	510,143	2,917,835	18,831,694	0.0%	2.7%
合計	57,738,583	41,997,406	14,941,131	234,920,616	1,561,303,121	17.9%	1.0%

⑤中小民鉄[147社] 1/3

事業者名	項目	鉄道事業 設備投資	安全関連 設備投資	施設・車両 の修繕費	鉄道事業 営業収入	鉄道事業 固定資産	安全投 資比率	修繕費 比率
		①	②	③	④	⑤	②/④	③/⑤
		(千円)	(千円)	(千円)	(千円)	(千円)	—	—
太平洋石炭販売輸送		11,534	10,267	16,700	163,180	193,985	6.3%	8.6%
津軽鉄道		3,654	3,654	20,745	127,629	154,857	2.9%	13.4%
弘南鉄道		6,080	6,080	22,236	421,385	668,270	1.4%	3.3%
八戸臨海鉄道		47,796	47,331	59,696	519,324	457,295	9.1%	13.1%
三陸鉄道		264,764	264,764	84,244	259,877	62,821	101.9%	134.1%
岩手開発鉄道		13,873	8,874	55,149	429,931	379,107	2.1%	14.5%
仙台臨海鉄道		-	-	11,822	482,649	1,166,398	0.0%	1.0%
仙台空港鉄道		32,600	-	18,357	870,203	4,998,850	0.0%	0.4%
阿武隈急行		-	-	146,720	721,415	372,756	0.0%	39.4%
福島交通		115,321	3,808	20,370	505,770	300,834	0.8%	6.8%
福島臨海鉄道		12,517	4,887	33,828	281,999	343,113	1.7%	9.9%
会津鉄道		112,777	112,777	73,533	391,691	296,650	28.8%	24.8%
野岩鉄道		154,978	151,188	85,614	281,650	198,732	53.7%	43.1%
青函トンネル記念館		-	-	32	30,376	30,237	0.0%	0.1%
秋田内陸縦貫鉄道		364,471	364,471	93,538	150,495	158,077	242.2%	59.2%
秋田臨海鉄道		122,117	112,651	43,187	278,432	267,392	40.5%	16.2%
由利高原鉄道		15,027	15,027	3,639	241,070	105,191	6.2%	3.5%
山形鉄道		51,432	51,432	46,159	185,774	119,135	27.7%	38.7%
IGRいわて銀河鉄道		566,746	457,064	1,671,810	4,162,554	1,215,627	11.0%	137.5%
青森県※1		29,879	29,879	2,396,678	3,593,718	16,574,341	0.8%	14.5%
青い森鉄道		1044253	24690	50,898	2,141,241	1,616,390	1.2%	3.1%
長野電鉄		115,930	94,990	419,749	1,931,822	4,843,137	4.9%	8.7%
上田電鉄		108,937	108,937	18,090	286,190	571,902	38.1%	3.2%
アルピコ交通		118,949	111,321	21,762	382,318	799,342	29.1%	2.7%
関西電力		60,801	60,801	102,971	1,199,303	1,170,664	5.1%	8.8%
北越急行		203,760	185,169	963,986	4,901,079	2,848,980	3.8%	33.8%
しなの鉄道		580,047	379,074	529,537	2,832,293	5,077,465	13.4%	10.4%
北陸鉄道		438,557	437,738	101,293	504,825	680,425	86.7%	14.9%
のと鉄道		132,350	130,056	95,791	168,636	31,927	77.1%	300.0%
富山地方鉄道		351,934	295,831	119,787	1,531,604	5,031,512	19.3%	2.4%
黒部峡谷鉄道		91,682	51,364	328,079	1,905,818	2,165,229	2.7%	15.2%
立山黒部貫光		530,189	529,933	55,960	1,889,681	2,192,335	28.0%	2.6%
万葉線※2		133,467	133,467	55,716	210,970	348,739	63.3%	16.0%
富山ライトレール※2		-	-	85,016	300,275	14,110	0.0%	602.5%
新京成電鉄		1,931,322	1,158,206	1,048,804	11,373,858	19,077,555	10.2%	5.5%
ひたちなか海浜鉄道		104,359	99,759	45,468	240,513	656,079	41.5%	6.9%
関東鉄道		245,319	232,850	111,288	2,357,343	6,107,624	9.9%	1.8%
秩父鉄道		605,615	601,645	468,692	3,504,538	15,711,520	17.2%	3.0%
江ノ島電鉄		543,497	240,800	275,671	3,053,571	5,055,995	7.9%	5.5%
流鉄		25,114	25,114	18,528	334,960	691,494	7.5%	2.7%
上信電鉄		723,926	289,209	128,719	653,758	790,743	44.2%	16.3%
上毛電気鉄道		97,961	97,961	146,183	392,088	198,110	25.0%	73.8%
小湊鉄道		31,505	27,443	31,940	473,303	642,831	5.8%	5.0%
北総鉄道		1,474,144	972,409	1,175,518	16,407,899	87,950,040	5.9%	1.3%
富士急行		722,313	567,413	135,875	1,513,050	3,806,171	37.5%	3.6%
銚子電気鉄道		39,447	39,447	13,749	85,186	250,295	46.3%	5.5%
箱根登山鉄道		1,595,584	579,740	501,074	3,020,125	9,331,145	19.2%	5.4%
伊豆箱根鉄道		597,759	584,936	133,121	2,710,000	13,593,131	21.6%	1.0%

⑤中小民鉄[147社] 2/3

事業者名	項目	鉄道事業 設備投資	安全関連 設備投資	施設・車両 の修繕費	鉄道事業 営業収入	鉄道事業 固定資産	安全投 資比率	修繕費 比率
		①	②	③	④	⑤	②/④	③/⑤
		(千円)	(千円)	(千円)	(千円)	(千円)	—	—
いすみ鉄道		-	-	63,811	111,104	78,535	0.0%	81.3%
真岡鐵道		-	-	54,252	328,817	60,415	0.0%	89.8%
わたらせ渓谷鐵道		44,539	44,539	83,302	195,376	32,385	22.8%	257.2%
鹿島臨海鐵道		299,060	292,487	86,511	1,018,061	1,336,386	28.7%	6.5%
神奈川臨海鐵道		58,725	9,644	124,747	1,390,598	568,877	0.7%	21.9%
京葉臨海鐵道		130,865	116,299	152,218	1,711,663	2,743,460	6.8%	5.5%
東京臨海高速鐵道		1,638,733	814,857	966,703	18,932,200	215,556,972	4.3%	0.4%
東葉高速鐵道		1,347,604	507,085	1,109,306	15,486,673	238,387,041	3.3%	0.5%
埼玉高速鐵道		451,391	102,859	693,239	8,708,685	140,463,934	1.2%	0.5%
芝山鐵道		-	-	125,204	115,100	-	0.0%	0.0%
横浜高速鐵道		3,963,690	2,862,140	150,439	11,277,976	218,279,658	25.4%	0.1%
成田空港高速鐵道※1		-	-	-	3,264,027	24,875,190	0.0%	0.0%
千葉ニュータウン鐵道※1		308,836	200,270	-	2,936,213	10,442,437	6.8%	0.0%
首都圏新都市鐵道		910,350	570,489	2,906,307	39,894,205	703,917,130	1.4%	0.4%
成田高速鐵道アクセス※1		-	-	-	1,856,471	30,088,264	0.0%	0.0%
高尾登山電鉄		2,894	541	14,284	499,964	509,175	0.1%	2.8%
御岳登山鐵道		32,410	22,840	19,267	251,185	235,136	9.1%	8.2%
大山觀光電鉄		17,917	17,267	5,198	179,358	256,148	9.6%	2.0%
筑波觀光鐵道		48,827	47,843	14,364	185,059	251,645	25.9%	5.7%
伊豆急行		818,385	730,264	271,333	4,030,536	41,722,272	18.1%	0.7%
岳南鐵道		267,839	267,839	29,122	157,303	384,394	170.3%	7.6%
静岡鐵道		534,140	462,254	104,713	1,417,214	4,349,955	32.6%	2.4%
大井川鐵道		131,094	131,094	46,676	884,142	3,567,873	14.8%	1.3%
遠州鐵道		251,055	196,564	50,262	1,614,823	3,757,763	12.2%	1.3%
天竜浜名湖鐵道		183,067	175,448	103,540	403,024	73,449	43.5%	141.0%
豊橋鐵道※2		260,185	215,770	44,291	1,251,669	5,368,681	17.2%	0.8%
名古屋臨海高速鐵道		152,614	13,129	316,593	2,261,483	3,244,732	0.6%	9.8%
衣浦臨海鐵道		32,690	32,690	52,799	392,394	1,013,654	8.3%	5.2%
愛知環状鐵道		499,874	263,560	723,555	3,920,090	9,837,711	6.7%	7.4%
東海交通事業		-	-	34,980	83,182	82,258	0.0%	42.5%
三岐鐵道		501,833	488,511	253,334	1,154,191	2,397,635	42.3%	10.6%
伊勢鐵道		80,663	79,507	69,718	658,382	304,773	12.1%	22.9%
西濃鐵道		-	-	18,837	230,195	351,616	0.0%	5.4%
樽見鐵道		24,700	24,700	20,334	151,230	151,947	16.3%	13.4%
明知鐵道		63,944	53,432	78,269	108,982	31,333	49.0%	249.8%
長良川鐵道		219,799	219,799	59,521	260,488	130,337	84.4%	45.7%
福井鐵道※2		777,907	401,381	71,236	366,309	81,044	109.6%	87.9%
えちぜん鐵道		316,770	316,770	175,848	803,253	211,566	39.4%	83.1%
名古屋臨海鐵道		-	-	55,440	949,129	1,220,419	0.0%	4.5%
上飯田連絡線※1		-	-	-	1,800,000	33,070,563	0.0%	0.0%
中部国際空港連絡鐵道※1		8,716	-	-	1,449,679	20,727,044	0.0%	0.0%
伊賀鐵道		15,776	15,355	1,777	254,245	96,457	6.0%	1.8%
養老鐵道		237,634	236,898	405	997,502	237,707	23.7%	0.2%
山陽電氣鐵道		3,751,263	934,989	1,409,827	13,210,270	31,909,650	7.1%	4.4%
神戸電鉄		1,750,760	1,338,313	619,239	9,761,858	71,119,390	13.7%	0.9%
叡山電鉄		236,663	236,063	109,849	1,239,642	3,377,090	19.0%	3.3%
近江鐵道		353,694	347,572	111,048	1,059,501	4,220,425	32.8%	2.6%
北大阪急行電鉄		1,677,712	1,456,501	503,982	4,860,746	12,341,970	30.0%	4.1%
大阪府都市開発		909,941	748,773	621,329	8,004,706	17,561,772	9.4%	3.5%

⑤中小民鉄[147社] 3/3

事業者名	項目	鉄道事業 設備投資	安全関連 設備投資	施設・車両 の修繕費	鉄道事業 営業収入	鉄道事業 固定資産	安全投 資比率	修繕費 比率
		①	②	③	④	⑤	②/④	③/⑤
		(千円)	(千円)	(千円)	(千円)	(千円)	—	—
能勢電鉄		527,970	290,495	353,092	3,539,854	23,744,515	8.2%	1.5%
水間鉄道		67,123	66,173	35,354	300,212	202,427	22.0%	17.5%
紀州鉄道		8,721	8,721	4,402	11,180	19,206	78.0%	22.9%
六甲山観光		94,184	-	6,264	116,450	178,296	0.0%	3.5%
比叡山鉄道		16,510	9,357	7,362	132,964	251,750	7.0%	2.9%
丹後海陸交通		-	-	5,917	172,373	150,350	0.0%	3.9%
鞍馬寺		2,609	2,609	-	27,977	341,741	9.3%	0.0%
北条鉄道		35,690	34,190	35,831	78,018	30,251	43.8%	118.4%
信楽高原鐵道		2,020	-	6,932	145,993	3,210	0.0%	216.0%
北神急行電鉄		684,171	672,103	281,655	2,162,872	16,104,887	31.1%	1.7%
北近畿タンゴ鉄道		679,416	568,246	566,214	1,095,512	2,432,833	51.9%	23.3%
嵯峨野観光鉄道		174,608	50,970	13,664	566,483	512,489	9.0%	2.7%
智頭急行		208,095	195,821	792,040	2,799,775	1,821,119	7.0%	43.5%
神戸高速鉄道※1		-	-	-	2,359,749	39,752,954	0.0%	0.0%
神戸すまいまちづくり公社		2,785	2,785	6,835	109,297	60,204	2.5%	11.4%
京福電気鉄道※2		173,744	155,714	2,161	1,260,584	48,599	12.4%	4.4%
和歌山電鐵		97,425	89,573	130,682	346,015	300,813	25.9%	43.4%
新関西国際空港※1		212,421	197,321	39,577	4,007,844	48,370,272	4.9%	0.1%
関西高速鉄道※1		-	-	-	15,310,789	199,237,897	0.0%	0.0%
大阪外環状鉄道※1		-	-	-	848,701	30,097,983	0.0%	0.0%
奈良生駒高速鉄道※1		-	-	-	1,689,155	31,036,624	0.0%	0.0%
中之島高速鉄道※1		-	-	-	2,203,900	53,402,247	0.0%	0.0%
西大阪高速鉄道※1		-	-	-	1,511,798	37,533,400	0.0%	0.0%
和歌山県※1		-	-	-	149	-	0.0%	0.0%
甲賀市※1		-	-	-	-	-	0.0%	0.0%
一畑電車		427,545	412,015	114,597	548,624	1,403,795	75.1%	8.2%
広島電鉄※2		382,670	258,894	276,493	1,916,007	6,106,348	2.3%	2.4%
水島臨海鉄道		99,021	97,556	88,071	653,649	804,528	14.9%	10.9%
錦川鉄道		29,998	29,998	16,734	81,899	27,220	36.6%	61.5%
若桜鉄道		-	-	2,726	-	384,771	0.0%	0.7%
八頭町※1		56,874	56,874	70,529	-	-	0.0%	0.0%
若桜町※1		16,021	16,021	2,726	-	-	0.0%	0.0%
井原鉄道		45,376	45,047	84,804	326,930	259,556	13.8%	32.7%
土佐くろしお鉄道		105,317	104,907	246,950	1,012,278	476,347	10.4%	51.8%
阿佐海岸鉄道		15,750	-	33,883	9,410	8,107	0.0%	417.9%
高松琴平電気鉄道		188,608	97,024	279,941	2,615,961	28,253,672	3.7%	1.0%
伊予鉄道※2		262,503	167,671	187,715	2,267,864	4,824,992	7.4%	3.9%
四国ケーブル		609	609	232	79,769	85,574	0.8%	0.3%
筑豊電気鉄道		135,412	124,403	191,087	989,537	1,763,094	12.6%	10.8%
甘木鉄道		78,836	78,836	61,577	221,751	149,120	35.6%	41.3%
島原鉄道		190,054	174,804	38,418	550,995	4,459,196	31.7%	0.9%
熊本電気鉄道		78,964	76,195	45,590	302,632	402,772	25.2%	11.3%
南阿蘇鉄道		7,500	7,500	27,673	96,309	65,279	7.8%	42.4%
松浦鉄道		226,727	217,301	186,186	747,321	227,346	29.1%	81.9%
帆柱ケーブル		-	-	-	94,372	7,382	0.0%	0.0%
岡本製作所		-	-	349	3,646	23,290	0.0%	1.5%
くま川鉄道		-	-	23,379	129,567	69,428	0.0%	33.7%
平成筑豊鉄道		43,504	43,023	69,036	348,405	64,697	12.3%	106.7%
肥薩おれんじ鉄道		227,655	208,603	763,087	1,466,405	788,212	14.2%	96.8%
北九州市※1		-	-	-	901	245,955	0.0%	0.0%
合計		43,495,282	29,262,152	29,714,096	307,746,148	2,616,881,574	9.5%	1.1%

⑥路面電車[19社]

事業者名	項目	鉄道事業 設備投資	安全関連 設備投資	施設・車両 の修繕費	鉄道事業 営業収入	鉄道事業 固定資産	安全投 資比率	修繕費 比率
		①	②	③	④	⑤	②/④	③/⑤
		(千円)	(千円)	(千円)	(千円)	(千円)	—	—
札幌市※2		1,164,700	780,050	222,079	1,135,490	3,901,692	68.7%	5.7%
函館市		364,110	364,110	223,152	964,969	2,446,251	37.7%	9.1%
富山地方鉄道		172,374	126,725	33,641	635,900	1,354,098	19.9%	2.5%
万葉線※2		133,467	133,467	55,716	210,970	348,739	63.3%	16.0%
富山ライトレール※2		—	—	85,016	300,275	14,110	0.0%	602.5%
東京都※2		1,207,011	711,538	494,801	2,557,806	5,526,033	27.8%	9.0%
東京急行電鉄※2		569,946	492,236	194,116	1,905,877	3,404,515	25.8%	5.7%
豊橋鉄道※2		260,185	215,770	14,526	406,723	477,261	53.1%	3.0%
福井鉄道※2		777,907	401,381	71,236	366,309	81,044	109.6%	87.9%
京福電気鉄道※2		173,744	155,714	75,661	1,260,584	2,382,397	12.4%	3.2%
京阪電気鉄道※2		362,900	77,200	643,603	2,191,831	16,342,257	3.5%	3.9%
阪堺電気軌道		682,244	153,542	298,042	1,321,458	1,426,127	11.6%	20.9%
岡山電気軌道		4,608	3,424	50,192	395,689	342,931	0.9%	14.6%
広島電鉄※2		1,149,948	1,100,224	291,251	4,471,781	5,868,224	24.6%	5.0%
伊予鉄道※2		18,891	17,815	105,109	861,010	856,843	2.1%	12.3%
土佐電気鉄道		103,152	—	42,982	1,041,555	1,099,478	0.0%	3.9%
長崎電気軌道		70,993	37,892	200,725	1,818,907	1,951,000	2.1%	10.3%
熊本市		401,109	217,433	148,543	1,394,987	7,435,766	15.6%	2.0%
鹿児島市		28,916	28,916	58,995	1,557,718	9,007,997	1.9%	0.7%
合計		7,646,205	5,017,437	3,309,386	24,799,839	64,266,763	20.2%	5.1%

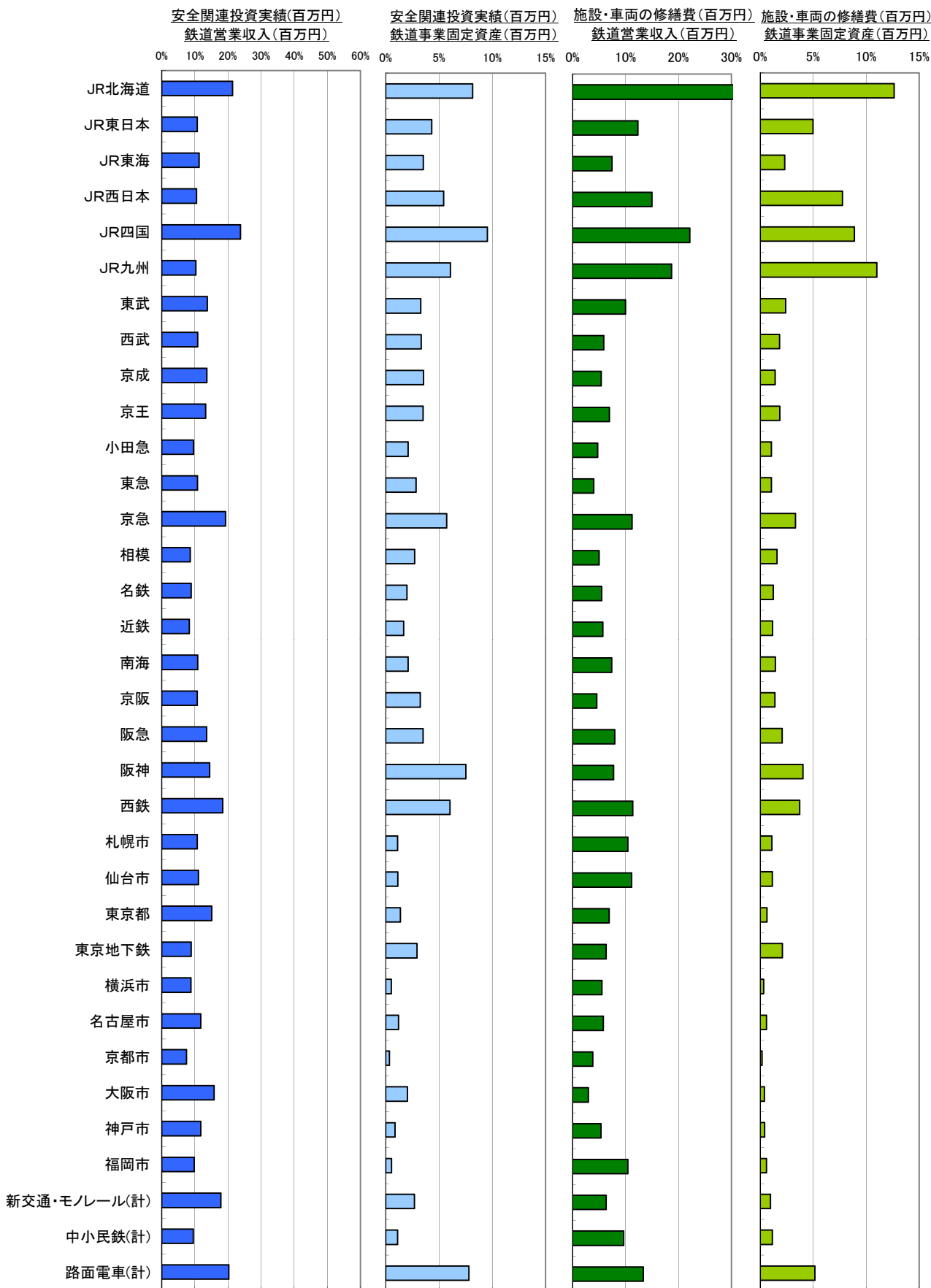
※1 第3種鉄道事業者

※2 大手民鉄と路面電車など、複数の事業者区分で事業を行っている事業者。

このうち、大阪市、万葉線、富山ライトレール、豊橋鉄道、福井鉄道、京福電気鉄道は、複数の事業者区分の設備投資実績等を一括して計上している。

[参考]安全関連設備投資・修繕費と各種指標との関係

○事業者別、鉄道事業営業収入又は鉄道事業固定資産との比率



○事業者別、走行キロ又は営業キロとの比率

