

平成26年9月分の営業普通倉庫の実績(主要21社)について

平成26年11月21日
 総合政策局物流政策課物流産業室
 担当:内藤・山本
 TEL03-5253-8111 内線25324、25314

<今月の動向>

- ・入庫高については、数量236万トンで前月比6.1%増、前年同月比2.7%増。
- ・出庫高については、数量240万トンで前月比10.1%増、前年同月比1.7%増。
- ・保管残高については、数量500万トンで前月比0.7%減、前年同月比5.5%増。
- ・対前月比については、飲料等一部の品目で入庫量が減少したが、全体的な入出庫量は増加。前年同月比では、その他の機械、その他の日用品等が好調に推移、全体的な入出庫量は増加となった。保管残高は引き続き高い水準を維持。

【入出庫高等の概要】

		当 月 平成26年9月分	対前月比		対前年比	
				平成26年8月分		平成25年9月分
入庫高	数量	236 万トン	6.1%増	222 万トン	2.7%増	230 万トン
	金額	10,721 億円	15.0%増	9,320 億円	16.7%増	9,184 億円
出庫高	数量	240 万トン	10.1%増	218 万トン	1.7%増	236 万トン
	金額	11,102 億円	20.1%増	9,248 億円	16.1%増	8,902 億円
保管残高	数量	500 万トン	0.7%減	504 万トン	5.5%増	474 万トン
	金額	22,954 億円	1.6%減	23,335 億円	5.6%増	22,400 億円

(参考)21社は次のとおり。

日本通運(株) 三菱倉庫(株) 三井倉庫(株) 澁澤倉庫(株) 安田倉庫(株) (株)ヤマタネ 東洋埠頭(株) ケイヒン(株) 蔦井倉庫(株) 仙台運輸倉庫(株) 諏訪倉庫(株) 東陽倉庫(株) 日本トランスシティ(株) (株)住友倉庫 (株)杉村倉庫 (株)中央倉庫 森本倉庫(株) 新生倉庫運輸(株) 高松臨港倉庫(株) 福岡倉庫(株) 琉球物流(株)

※21社の所管面積(1~3類倉庫)(H25年7月末現在)は、全普通倉庫事業者(H23年度末現在4,725事業者)の所管面積比で約18%

営業普通倉庫統計速報(21社)

平成26年9月

A表 倉庫利用状況

倉庫類別	区分	所管面容積	在貨面容積	所管面容積	
				前月比(%)	前年同月比(%)
1 類 倉 庫	千m2	7,336.2	5,877.8	100.2	102.0
2 類 倉 庫	千m2	2.2	2.2	100.0	100.0
3 類 倉 庫	千m2	15.7	12.6	100.0	97.5
1～3類合計	千m2	7,351.8	5,892.6	100.2	102.0
野積倉庫	千m2	174.1	80.2	100.0	103.1
貯蔵槽倉庫	千m3	370.8	183.4	100.0	100.0
危険品タンク	千m3	0.0	0.0	—	—
危険品建屋	千m2	52.9	44.0	100.0	100.9

B表 入庫高、出庫高、保管残高 (単位:千トン、百万円)

倉庫類別	区分	入庫高			出庫高		
			前月比(%)	前年同月比(%)		前月比(%)	前年同月比(%)
1～3類倉庫	数量	2,260.4	107.3	101.0	2,284.6	108.5	100.0
	金額	1,054,227.9	115.5	116.5	1,089,651.5	119.8	115.6
野積倉庫	数量	38.7	100.8	163.4	50.0	180.6	171.2
	金額	9,338.0	92.8	141.7	12,565.2	179.3	157.0
貯蔵槽倉庫	数量	50.6	72.8	176.0	52.8	140.7	146.9
	金額	1,498.6	60.9	119.2	1,942.9	133.6	149.8
危険品倉庫	数量	10.6	106.2	108.8	10.6	119.0	114.1
	金額	7,064.4	98.8	124.5	6,062.7	89.1	128.5
普通倉庫合計	数量	2,360.2	106.1	102.7	2,398.0	110.1	101.7
	金額	1,072,128.9	115.0	116.7	1,110,222.3	120.1	116.1

倉庫類別	区分	保管残高			回転率(%)
			前月比(%)	前年同月比(%)	
1～3類倉庫	数量	4,735.2	99.5	104.7	47.9
	金額	2,247,812.5	98.4	106.1	—
野積倉庫	数量	108.3	90.5	89.3	38.9
	金額	25,905.6	88.9	70.4	—
貯蔵槽倉庫	数量	141.6	98.5	179.1	36.2
	金額	5,141.7	92.0	154.6	—
危険品倉庫	数量	18.9	99.8	103.0	56.0
	金額	16,503.0	106.5	111.5	—
普通倉庫合計	数量	5,004.0	99.3	105.5	47.4
	金額	2,295,362.9	98.4	105.6	—

備考

- 1 表示単位以下は四捨五入した。
- 2 前月比、前年同月比、回転率はトン又は千円の単位をもって算出した。
- 3 回転率の算式は次式による。

$$\text{回転率} = (\text{入庫高} + \text{出庫高}) \div (\text{前月末残高} + \text{当月末残高}) \times 100$$

C表 品目別明細表

平成26年9月

項目 品目	入庫高				保管残高				
	数量 千トン	前月比 %	前年同 月比%	金額 百万円	数量 千トン	前月比 %	前年同 月比%	金額 百万円	
1	米	53.0	122.1	156.4	5,999	370.2	99.9	101.4	52,972
2	麦	6.6	18.2	96.4	568	83.7	86.4	154.9	5,434
3	雑穀	42.7	230.6	414.1	1,745	58.6	191.4	227.7	2,648
4	豆	11.2	83.5	111.4	1,395	61.4	87.2	106.1	8,628
5	畜産品	1.1	76.9	89.5	961	3.8	89.9	78.6	3,816
6	水産品	0.9	200.5	132.6	155	2.1	108.8	110.9	831
7	油脂作物	6.8	46.4	52.6	792	20.6	78.6	78.1	2,888
8	葉たばこ	11.0	105.9	77.6	1,708	28.5	94.6	107.6	4,619
9	その他の農産品	53.2	105.4	110.6	14,668	126.5	102.4	107.8	53,841
10	天然ゴム	0.7	43.1	113.5	247	6.5	88.4	498.6	1,891
11	木材	2.4	66.0	76.7	296	13.0	89.8	95.8	1,512
12	非金属鉱物	36.6	87.4	87.7	5,970	110.6	109.1	97.8	15,670
13	鉄鋼	13.6	114.8	140.3	1,375	14.2	98.7	95.7	2,607
14	非鉄金属	68.4	96.7	114.8	43,347	156.6	90.9	93.4	102,944
15	金属製品	31.8	45.3	53.2	25,581	53.7	104.5	100.8	23,681
16	電気機械	170.2	105.1	94.7	95,311	316.4	96.2	130.5	129,920
17	その他の機械	208.0	159.6	144.2	146,281	206.1	116.3	113.4	183,154
18	板ガラス・同製品	3.1	105.1	119.4	39,713	12.9	97.9	101.4	66,732
19	その他の窯業品	4.4	131.9	59.8	329	10.7	98.6	63.0	827
20	石油製品	1.0	107.1	116.9	948	3.4	96.0	126.3	2,169
21	化学薬品	23.8	108.9	103.5	24,820	47.6	97.4	101.5	44,808
22	化学肥料	11.2	92.2	106.5	1,260	64.1	92.3	92.2	6,348
23	染・顔・塗料	10.4	109.0	100.9	2,491	23.6	96.3	106.3	5,764
24	合成樹脂	172.6	102.9	108.7	56,139	354.9	98.0	120.0	99,220
25	その他の化学工業品	166.8	115.0	86.5	127,504	327.3	99.8	96.3	402,402
26	紙・パルプ	113.3	104.6	95.7	23,866	227.3	94.0	96.1	43,684
27	化学繊維糸	23.2	110.0	110.5	4,536	46.9	100.0	114.6	10,649
28	その他の糸	1.9	117.0	86.9	1,010	5.5	95.1	70.0	2,919
29	化学繊維織物	17.0	104.0	71.9	9,959	40.0	100.1	100.5	20,851
30	その他の織物	3.7	126.0	90.5	1,687	14.0	100.9	78.6	6,868
31	缶詰・びん詰	8.4	102.3	83.1	3,298	29.0	96.2	108.5	6,683
32	砂糖	8.7	129.3	115.6	1,520	37.2	87.4	93.3	6,597
33	飲料	297.0	91.0	97.1	78,094	267.5	95.7	108.4	91,216
34	その他の食料工業品	305.6	105.2	102.1	114,651	516.4	99.5	114.7	179,534
35	織物製品	47.2	148.7	133.9	55,420	83.9	94.1	75.8	130,835
36	その他の日用品	174.4	138.1	117.3	78,710	296.0	108.8	109.0	158,053
37	ゴム製品	16.3	97.9	78.1	5,149	40.9	94.2	99.6	12,580
38	その他の製造工業品	62.5	100.8	73.2	37,275	131.6	99.3	105.5	54,223
39	動植物性飼・肥料	41.8	92.0	89.8	6,811	72.0	93.3	107.3	10,109
40	雑品	127.6	110.3	100.1	50,538	719.1	99.1	96.4	335,240
	合計	2,360.2	106.1	102.7	1,072,129	5,004.0	99.3	105.5	2,295,363

(1) 21社統計速報 年間推移表

平成26年9月

(指数:平成元年平均=100)

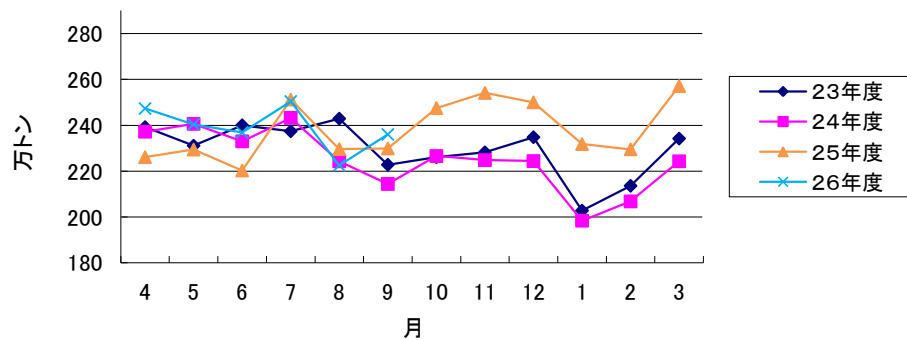
区分	普通倉庫												1～3類倉庫				
	入庫数量			入庫金額			保管残高数量			保管残高金額			所管面積				
年	千トン	前年比%	指数%	百万円	前月比%	指数%	千トン	前年比%	指数%	百万円	前年比%	指数%	千m2	前年比%	指数%	利用率%	貨物回転率%
元年平均	2,754	101.0	100.0	795,033	104.3	100.0	4,885	103.7	100.0	1,474,286	106.8	100.0	4,946.6	101.6	100.0	74.3	53.1
15年 "	2,417	98.5	87.8	682,379	104.7	85.8	4,957	95.9	101.5	1,356,875	97.2	92.0	6,501.6	99.3	131.4	72.2	48.9
16年 "	2,464	102.0	89.5	735,132	107.7	92.5	4,707	95.0	96.4	1,342,946	99.0	91.1	6,470.9	99.5	130.8	72.8	52.6
17年 "	2,492	101.1	90.5	746,715	101.6	93.9	4,822	102.5	98.7	1,405,612	104.7	95.3	6,522.9	100.8	131.9	73.8	51.6
18年 "	2,535	101.7	92.0	784,774	105.1	98.7	4,703	97.5	96.3	1,470,212	104.6	99.7	6,590.8	101.0	133.2	74.2	54.0
19年 "	2,568	101.3	93.2	789,332	100.6	99.3	4,796	102.0	98.2	1,579,079	107.4	107.1	6,782.5	102.9	137.1	75.7	53.4
20年 "	2,554	99.5	92.7	800,435	101.4	100.7	4,852	101.2	99.3	1,633,581	103.4	110.8	6,978.4	102.9	141.1	77.0	52.6
21年 "	2,167	84.8	78.7	761,079	95.1	95.7	4,750	97.9	97.2	1,671,764	102.3	113.4	7,138.8	102.3	144.3	76.6	46.0
22年 "	2,341	108.0	85.0	855,247	112.4	107.6	4,693	98.8	96.1	1,743,489	104.3	118.3	7,126.1	99.8	144.1	76.5	49.8
23年 "	2,284	97.6	82.9	874,831	102.3	110.0	4,591	108.0	94.0	1,882,007	107.9	127.7	7,019.1	98.5	141.9	78.1	49.5
24年 "	2,266	99.2	82.3	874,347	99.9	110.0	4,681	97.6	95.8	2,008,849	106.7	136.3	7,097.1	101.1	143.5	79.0	48.8
25年 "	2,306	101.1	83.7	951,703	102.1	119.7	4,698	99.2	100.4	2,103,227	100.9	142.7	7,168.5	100.1	144.9	79.6	49.7

(2) 最近の動向

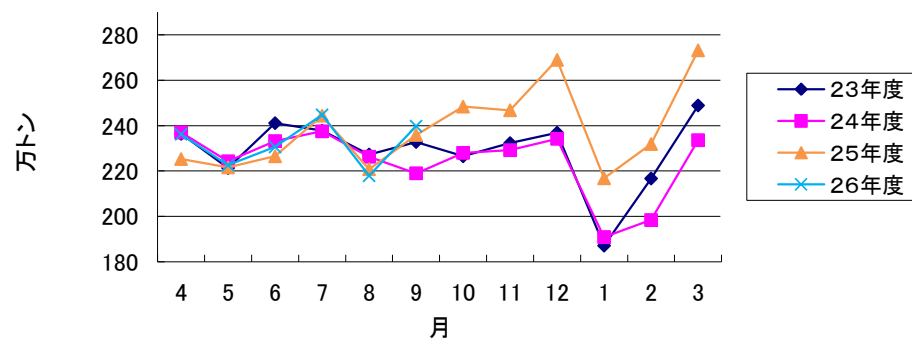
区分	普通倉庫												1～3類倉庫					
	入庫数量			入庫金額			保管残高数量			保管残高金額			所管面積					
年月	千トン	前月比%	前年同月比%	百万円	前月比%	前年同月比%	千トン	前月比%	前年同月比%	百万円	前月比%	前年同月比%	千m2	前月比%	前年同月比%	利用率%	貨物回転率%	
H22年	9月	2,509.3	106.5	113.1	917,298	108.9	118.8	4,765.8	99.7	102.5	1,772,111	97.7	103.1	7,138.0	100.0	100.1	76.4	53.0
	10月	2,262.2	90.2	97.0	892,049	97.2	112.3	4,749.1	99.6	103.5	1,806,715	102.0	109.6	7,107.4	99.6	99.2	76.6	47.9
	11月	2,247.1	99.3	99.8	867,800	97.3	107.6	4,572.7	96.3	101.9	1,786,554	98.9	109.8	7,072.6	99.5	99.0	76.7	49.9
H23年	12月	2,321.9	103.3	97.6	854,070	98.4	103.1	4,426.0	96.8	100.1	1,736,930	97.2	110.0	7,019.0	99.2	98.3	76.1	53.0
	1月	1,981.3	85.3	94.1	747,179	87.5	97.9	4,518.1	102.1	97.6	1,768,967	101.8	106.3	7,005.4	99.8	98.0	76.5	42.8
	2月	2,108.5	106.4	96.0	787,724	105.4	99.4	4,584.7	101.5	99.0	1,789,874	101.2	107.6	7,029.7	100.3	98.1	77.2	45.6
	3月	2,290.3	108.6	94.5	868,924	110.3	100.1	4,477.4	97.7	97.0	1,734,239	96.9	103.3	7,037.1	100.1	98.3	77.1	51.5
	4月	2,392.9	104.5	96.2	862,608	99.3	98.4	4,506.1	100.6	95.5	1,768,161	102.0	105.5	7,036.2	100.0	98.6	77.6	52.3
	5月	2,311.4	96.6	102.7	832,354	96.5	102.5	4,604.5	102.2	96.0	1,834,498	103.8	105.5	7,012.7	99.7	98.2	75.9	49.1
	6月	2,400.2	103.8	100.1	971,417	116.7	110.6	4,594.2	99.8	95.6	1,892,313	103.2	106.0	7,029.2	100.2	98.5	79.1	52.1
	7月	2,374.4	98.9	93.7	943,712	97.1	105.2	4,590.7	99.9	95.0	1,961,274	103.6	109.1	7,035.1	100.1	98.5	78.9	51.8
	8月	2,428.8	102.3	103.0	911,712	96.6	108.2	4,746.2	103.4	99.3	1,993,277	101.6	109.9	7,031.4	99.9	98.5	79.6	49.8
	9月	2,228.4	91.7	88.8	909,279	99.7	99.1	4,646.7	91.8	97.5	1,981,769	99.4	111.8	7,006.5	99.6	98.2	79.0	48.9
	10月	2,261.0	101.5	99.9	882,508	97.1	98.9	4,642.4	99.9	97.8	1,965,341	99.2	108.8	7,026.1	100.3	98.9	78.7	48.9
	11月	2,282.0	100.9	101.5	884,762	100.3	102.0	4,601.9	99.1	100.6	1,957,087	99.6	109.5	6,985.6	99.4	98.8	79.1	50.0
H24年	12月	2,348.2	102.9	101.1	895,795	101.2	104.9	4,580.7	99.5	103.5	1,937,290	99.0	111.5	6,994.1	100.1	99.6	78.2	51.5
	1月	2,028.2	86.4	102.4	741,782	82.8	99.3	4,738.2	103.4	104.9	1,992,841	102.9	112.7	7,021.3	100.4	100.2	78.3	41.7
	2月	2,136.1	105.3	101.3	809,482	109.1	102.8	4,707.3	99.3	102.7	1,985,611	99.6	110.9	7,036.1	100.2	100.1	78.4	45.6
	3月	2,341.8	109.6	102.3	917,236	113.3	105.6	4,559.9	96.9	101.8	1,956,578	98.5	112.8	7,033.6	100.0	100.0	78.4	52.7
	4月	2,371.5	101.3	99.1	897,951	97.9	104.1	4,561.4	100.0	101.2	1,950,579	99.7	110.3	7,087.5	100.8	100.7	78.4	52.9
	5月	2,406.1	101.5	104.1	895,953	99.8	107.6	4,724.5	103.6	102.6	1,980,686	101.5	108.0	7,096.4	100.1	101.2	79.3	50.5
	6月	2,329.9	96.8	97.1	931,164	103.9	95.9	4,722.3	100.0	102.8	2,031,255	102.6	107.3	7,088.9	99.9	100.8	79.5	50.0
	7月	2,432.0	104.4	102.4	898,278	96.5	95.2	4,779.5	101.2	104.1	2,060,789	101.5	105.1	7,105.3	100.2	101.0	79.7	50.7
	8月	2,242.6	92.2	92.3	871,848	97.1	95.6	4,758.6	99.6	100.3	2,066,919	100.3	103.7	7,127.1	100.3	101.4	79.6	47.6
	9月	2,144.1	95.6	96.2	843,694	96.8	92.8	4,712.8	99.0	101.4	2,038,781	98.6	102.9	7,120.7	99.9	101.6	79.3	46.2
	10月	2,265.9	105.7	100.2	902,264	106.9	102.2	4,698.7	99.7	101.2	2,039,954	100.1	103.8	7,123.1	100.0	101.4	79.5	48.8
	11月	2,248.4	99.2	98.5	906,350	100.5	102.4	4,655.2	99.1	101.2	2,036,056	99.8	104.0	7,172.6	100.7	102.7	78.9	48.9
H25年	12月	2,243.9	99.8	95.6	876,158	96.7	97.8	4,556.7	97.9	99.5	1,966,145	96.6	101.5	7,152.5	99.7	102.3	78.9	50.5
	1月	1,984.0	88.4	97.8	788,808	90.0	106.3	4,631.2	101.6	97.7	2,009,630	102.2	100.8	7,137.6	99.8	101.7	79.6	42.9
	2月	2,067.6	104.2	96.8	812,587	103.0	100.4	4,714.7	101.8	100.2	1,973,347	98.2	99.4	7,131.6	99.9	101.4	79.1	43.9
	3月	2,242.9	108.5	95.8	937,337	115.4	102.2	4,621.6	98.0	101.4	1,960,509	99.3	100.2	7,148.7	100.2	101.6	78.8	49.8
	4月	2,260.6	100.8	95.3	901,645	96.2	100.4	4,629.7	100.2	101.5	1,981,403	101.1	101.6	7,128.9	99.7	100.6	78.9	49.5
	5月	2,293.9	101.5	95.3	916,604	101.7	102.3	4,707.6	101.7	99.6	2,019,317	101.9	102.0	7,142.8	100.7	100.7	79.1	49.1
	6月	2,203.4	96.1	94.6	941,815	102.8	101.1	4,645.7	98.7	98.4	2,063,564	102.2	101.6	7,141.5	100.0	100.7	79.8	48.6
	7月	2,512.4	114.0	103.3	1,051,266	111.6	117.0	4,713.8	101.5	98.6	2,155,181	104.4	104.6	7,143.4	100.0	100.5	80.4	53.1
	8月	2,295.7	91.4	102.4	946,237	90.0	108.5	4,801.8	101.9	100.9	2,211,450	102.6	107.0	7,207.6	100.9	101.1	79.9	48.2
	9月	2,299.2	100.2	107.2	918,430	97.1	108.9	4,742.1	98.8	100.6	2,239,630	101.3	109.9	7,207.6	100.0	101.2	79.9	49.7
	10月	2,474.9	107.6	109.2	1,034,982	112.7	114.7	4,732.8	99.8	100.7	2,209,363	98.6	108.3	7,203.4	99.9	101.1	79.8	53.2
	11月	2,540.9	102.7	113.0	1,084,907	104.8	119.7	4,815.4	101.7	103.4	2,218,892	100.4	109.0	7,212.8	100.1	100.6	79.9	52.7
H26年	12月	2,497.9	98.3	111.3	1,085,817	100.1	123.9	4,623.9	96.0	101.5	2,196,442	99.0	111.7	7,215.8	100.0	100.9	79.6	56.1
	1月	2,317.6	92.8	116.8	968,227	89.2	122.7	4,773.9	103.2	103.1	2,289,705	104.2	113.9	7,238.0	100.3	101.4	79.7	48.1
	2月	2,294.6	99.0	111.0	927,744	95.8	114.2	4,749.5	99.5	100.7	2,245,858	98.1	113.8	7,211.0	99.6	101.1	79.9	48.9
	3月	2,570.8	112.0	114.6	1,052,642	113.5	112.3	4,588.7	96.6	99.3	2,130,216	94.9	108.7	7,212.2	100.0	100.9	79.4	57.5
	4月	2,473.0	96.2	109.4	1,009,520	95.9	112.0	4,										

営業普通倉庫21社統計(平成26年9月)

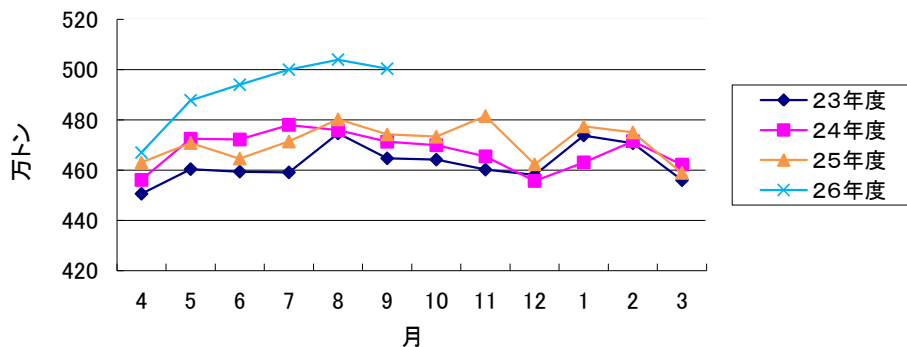
入庫高数量



出庫高数量



保管残高数量



1~3類倉庫 所管面積

