

平成26年10月分の営業普通倉庫の実績(主要21社)について

平成27年1月7日  
 総合政策局物流政策課物流産業室  
 担当:内藤・山本  
 TEL03-5253-8111 内線25324、25314

<今月の動向>

- ・入庫高については、数量238万トンで前月比0.9%増、前年同月比3.8%減。
- ・出庫高については、数量247万トンで前月比3.0%増、前年同月比0.6%減。
- ・保管残高については、数量492万トンで前月比1.8%減、前年同月比3.9%増。
- ・対前月比については、飲料、その他の食料工業品等が好調であったため全体的な入出庫量は増加。前年同月比では、電気機械、その他の化学工業品等の入庫量が減少し、全体的な入庫量は減少した。

【入出庫高等の概要】

		当 月 平成26年10月分	対前月比		対前年比	
				平成26年9月分		平成25年10月分
入庫高	数量	238 万トン	0.9%増	236 万トン	3.8%減	247 万トン
	金額	10,769 億円	0.4%増	10,721 億円	4.2%増	10,350 億円
出庫高	数量	247 万トン	3.0%増	240 万トン	0.6%減	248 万トン
	金額	11,105 億円	微増	11,102 億円	4.2%増	10,652 億円
保管残高	数量	492 万トン	1.8%減	500 万トン	3.9%増	473 万トン
	金額	22,618 億円	1.5%減	22,954 億円	2.4%増	22,093 億円

(参考)21社は次のとおり。

日本通運(株) 三菱倉庫(株) 三井倉庫(株) 澁澤倉庫(株) 安田倉庫(株) (株)ヤマタネ 東洋埠頭(株) ケイヒン(株) 蔦井倉庫(株) 仙台運輸倉庫(株) 諏訪倉庫(株) 東陽倉庫(株) 日本トランスシティ(株) (株)住友倉庫 (株)杉村倉庫 (株)中央倉庫 森本倉庫(株) 新生倉庫運輸(株) 高松臨港倉庫(株) 福岡倉庫(株) 琉球物流(株)

※21社の所管面積(1~3類倉庫)(H25年7月末現在)は、全普通倉庫事業者(H23年度末現在4,725事業者)の所管面積比で約18%

営業普通倉庫統計速報(21社)

平成26年10月

A表 倉庫利用状況

倉庫類別	区分	所管面容積	在貨面容積	所管面容積	
				前月比(%)	前年同月比(%)
1 類 倉 庫	千m2	7,332.5	5,881.3	99.9	102.1
2 類 倉 庫	千m2	2.2	2.2	100.0	100.0
3 類 倉 庫	千m2	15.7	12.7	100.0	97.5
1～3類合計	千m2	7,350.4	5,896.1	100.0	102.0
野積倉庫	千m2	174.0	80.7	100.0	103.0
貯蔵槽倉庫	千m3	370.8	183.3	100.0	100.0
危険品タンク	千m3	0.0	0.0	—	—
危険品建屋	千m2	52.9	43.5	100.0	100.9

B表 入庫高、出庫高、保管残高 (単位:千トン、百万円)

倉庫類別	区分	入庫高			出庫高		
			前月比(%)	前年同月比(%)		前月比(%)	前年同月比(%)
1～3類倉庫	数量	2,279.8	100.9	95.0	2,385.8	104.4	99.1
	金額	1,058,595.1	100.4	104.0	1,096,614.9	100.6	104.6
野積倉庫	数量	39.9	103.2	106.9	21.3	42.6	61.9
	金額	10,355.8	110.9	100.3	5,396.0	42.9	54.6
貯蔵槽倉庫	数量	50.8	100.4	184.9	51.1	96.8	160.5
	金額	1,905.5	127.1	233.5	1,933.7	99.5	147.2
危険品倉庫	数量	10.3	97.2	108.1	10.6	99.8	102.6
	金額	6,046.1	85.6	101.5	6,551.5	108.1	120.6
普通倉庫合計	数量	2,380.8	100.9	96.2	2,468.9	103.0	99.4
	金額	1,076,902.6	100.4	104.1	1,110,496.0	100.0	104.2

倉庫類別	区分	保管残高			回転率(%)
			前月比(%)	前年同月比(%)	
1～3類倉庫	数量	4,629.1	97.8	102.5	49.8
	金額	2,209,792.8	98.3	102.6	—
野積倉庫	数量	126.9	117.2	102.2	26.0
	金額	30,865.5	119.1	82.9	—
貯蔵槽倉庫	数量	141.3	99.8	189.2	36.0
	金額	5,113.6	99.5	180.8	—
危険品倉庫	数量	18.6	98.4	106.0	55.7
	金額	15,997.6	96.9	104.3	—
普通倉庫合計	数量	4,915.9	98.2	103.9	48.9
	金額	2,261,769.4	98.5	102.4	—

備考

- 1 表示単位以下は四捨五入した。
- 2 前月比、前年同月比、回転率はトン又は千円の単位をもって算出した。
- 3 回転率の算式は次式による。  

$$\text{回転率} = (\text{入庫高} + \text{出庫高}) \div (\text{前月末残高} + \text{当月末残高}) \times 100$$

C表 品目別明細表

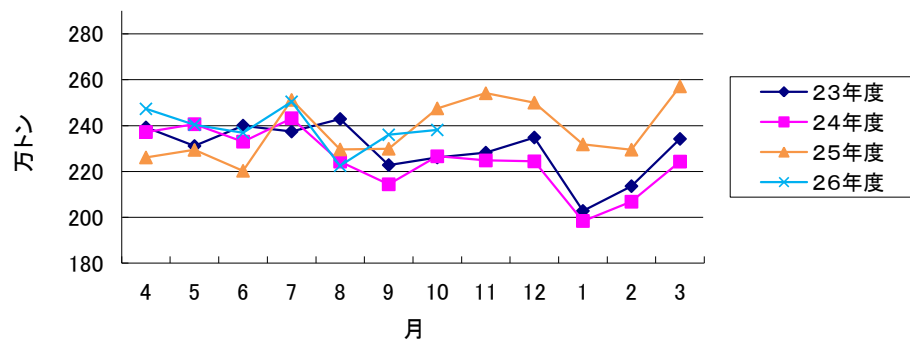
平成26年10月

項目 品目		入庫高				保管残高			
		数量 千トン	前月比 %	前年同 月比%	金額 百万円	数量 千トン	前月比 %	前年同 月比%	金額 百万円
1	米	66.4	125.3	228.2	6,349	356.0	96.2	98.4	52,772
2	麦	16.0	243.4	45.3	537	81.1	96.9	112.3	5,060
3	雑穀	18.0	42.2	170.2	1,065	57.7	98.5	233.4	2,795
4	豆	12.8	114.1	117.9	1,722	55.9	90.9	104.3	7,882
5	畜産品	1.2	109.0	89.6	1,115	3.8	101.8	84.6	3,862
6	水産品	0.6	66.1	162.9	148	2.0	94.7	117.3	542
7	油脂作物	21.6	317.0	765.6	1,866	28.6	139.0	160.5	3,710
8	葉たばこ	13.7	124.7	83.5	4,453	30.0	105.4	106.2	7,176
9	その他の農産品	47.0	88.2	93.7	14,478	117.5	92.9	101.3	50,930
10	天然ゴム	0.8	115.8	35.7	314	4.9	75.0	183.0	1,384
11	木材	3.8	156.6	118.4	255	13.3	102.2	103.1	1,409
12	非金属鉱物	18.0	49.1	83.9	4,267	94.6	85.5	104.8	14,863
13	鉄鋼	13.9	102.3	139.9	1,435	14.1	99.4	119.2	2,629
14	非鉄金属	76.8	112.2	95.8	50,345	181.6	115.9	107.3	109,729
15	金属製品	29.6	93.1	29.6	26,485	51.6	96.0	85.8	23,098
16	電気機械	163.7	96.2	78.7	80,712	319.1	100.9	121.3	131,253
17	その他の機械	146.9	70.6	98.5	138,090	188.0	91.2	104.5	186,324
18	板ガラス・同製品	3.0	97.9	104.0	40,636	12.3	95.2	94.7	63,569
19	その他の窯業品	3.3	74.8	43.8	223	10.6	99.1	70.8	815
20	石油製品	1.1	105.0	159.2	733	3.0	86.1	124.7	1,904
21	化学薬品	23.3	98.2	99.9	28,647	39.5	83.0	88.7	45,862
22	化学肥料	22.1	198.5	121.1	1,336	67.4	105.3	95.2	6,122
23	染・顔・塗料	8.7	83.6	107.9	2,613	21.2	90.1	102.4	5,732
24	合成樹脂	166.2	96.2	92.7	54,214	344.0	96.9	119.4	97,313
25	その他の化学工業品	161.9	97.1	77.8	130,224	322.1	98.4	93.3	403,648
26	紙・パルプ	114.9	101.4	88.3	21,627	222.7	98.0	92.8	43,028
27	化学繊維糸	24.6	105.7	96.3	5,467	46.7	99.5	113.8	10,809
28	その他の糸	3.4	181.8	208.0	2,329	6.6	119.8	90.0	3,564
29	化学繊維織物	21.3	125.8	104.4	11,389	41.5	103.7	104.7	21,672
30	その他の織物	3.6	97.7	71.8	1,791	14.1	100.6	78.4	9,105
31	缶詰・びん詰	9.5	112.2	64.2	4,388	29.0	100.1	92.7	6,948
32	砂糖	16.6	191.4	154.3	3,084	38.7	103.9	113.2	7,107
33	飲料	353.8	119.1	118.2	87,938	339.3	126.9	143.4	99,438
34	その他の食料工業品	334.8	109.5	101.5	121,932	505.5	97.9	109.7	180,144
35	織物製品	26.8	56.8	76.4	27,788	65.9	78.6	61.0	114,701
36	その他の日用品	163.0	93.4	107.2	84,082	262.8	88.8	96.4	132,800
37	ゴム製品	18.7	114.4	73.9	7,002	33.6	82.1	87.6	11,359
38	その他の製造工業品	70.9	113.4	108.5	47,096	130.3	99.0	103.2	55,935
39	動植物性飼・肥料	47.0	112.5	99.2	8,138	67.8	94.3	98.1	9,918
40	雑品	131.6	103.1	98.5	50,590	691.7	96.2	93.5	324,862
	合計	2,380.8	100.9	96.2	1,076,903	4,915.9	98.2	103.9	2,261,769

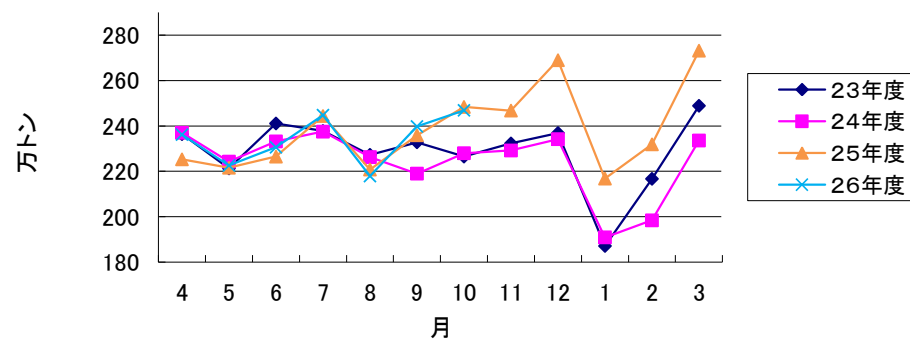


## 営業普通倉庫21社統計(平成26年10月)

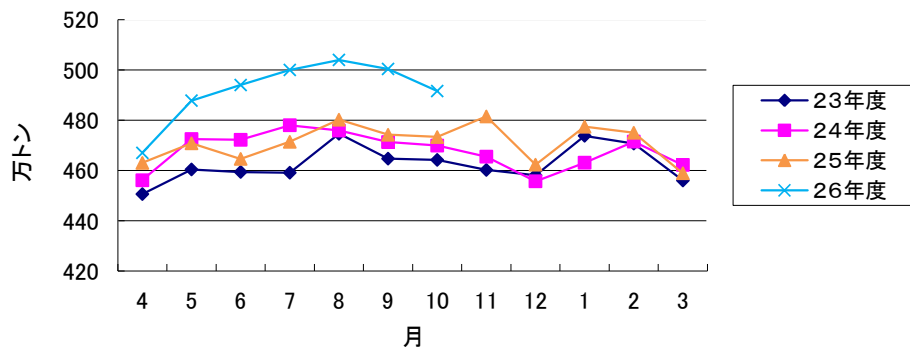
### 入庫高数量



### 出庫高数量



### 保管残高数量



### 1~3類倉庫 所管面積

