

平成26年11月分の営業普通倉庫の実績(主要21社)について

平成27年2月5日
 総合政策局物流政策課物流産業室
 担当:内藤・山本
 TEL03-5253-8111 内線25324、25314

<今月の動向>

- ・入庫高については、数量213万トンで前月比10.3%減、前年同月比16.0%減。
- ・出庫高については、数量214万トンで前月比13.4%減、前年同月比13.0%減。
- ・保管残高については、数量491万トンで前月比0.1%減、前年同月比2.0%増。
- ・対前月比については、飲料、その他の食料工業品等の減少により、全体的な入出庫量は減少。前年同月比では、飲料、電気機械等で減少となり、全体的な入出庫量は減少した。

【入出庫高等の概要】

		当 月 平成26年11月分	対前月比		対前年比	
				平成26年10月分		平成25年11月分
入庫高	数量	213 万トン	10.3%減	238 万トン	16.0%減	254 万トン
	金額	9,531 億円	11.5%減	10,769 億円	12.1%減	10,849 億円
出庫高	数量	214 万トン	13.4%減	247 万トン	13.0%減	246 万トン
	金額	9,903 億円	10.8%減	11,105 億円	7.9%減	10,756 億円
保管残高	数量	491 万トン	0.1%減	492 万トン	2.0%増	481 万トン
	金額	22,236 億円	1.6%減	22,618 億円	0.3%増	22,189 億円

(参考)21社は次のとおり。

日本通運(株) 三菱倉庫(株) 三井倉庫(株) 澁澤倉庫(株) 安田倉庫(株) (株)ヤマタネ 東洋埠頭(株) ケイ
 ヒン(株) 蔦井倉庫(株) 仙台運輸倉庫(株) 諏訪倉庫(株) 東陽倉庫(株) 日本トランスシティ(株) (株)住友倉庫
 (株)杉村倉庫 (株)中央倉庫 森本倉庫(株) 新生倉庫運輸(株) 高松臨港倉庫(株) 福岡倉庫(株) 琉球物流
 (株)

※21社の所管面積(1~3類倉庫)(H25年7月末現在)は、全普通倉庫事業者(H23年度末現在
 4,725事業者)の所管面積比で約18%

営業普通倉庫統計速報(21社)

平成26年11月

A表 倉庫利用状況

倉庫類別	区分	所管面容積	在貨面容積	所管面容積	
				前月比(%)	前年同月比(%)
1 類 倉 庫	千m2	7,310.3	5,834.2	99.7	101.6
2 類 倉 庫	千m2	2.2	2.2	100.0	100.0
3 類 倉 庫	千m2	15.7	12.9	100.0	97.5
1～3類合計	千m2	7,329.6	5,853.0	99.7	101.6
野積倉庫	千m2	174.0	80.4	100.0	102.1
貯蔵槽倉庫	千m3	370.8	170.7	100.0	100.0
危険品タンク	千m3	0.0	0.0	—	—
危険品建屋	千m2	52.9	43.8	100.0	100.9

B表 入庫高、出庫高、保管残高 (単位:千トン、百万円)

倉庫類別	区分	入庫高		出庫高			
			前月比(%)	前年同月比(%)		前月比(%)	前年同月比(%)
1～3類倉庫	数量	2,056.7	90.2	85.0	2,043.9	85.7	86.3
	金額	938,152.3	88.6	87.8	972,461.2	88.7	92.4
野積倉庫	数量	30.7	76.9	87.7	29.8	139.9	80.4
	金額	7,844.2	75.7	89.0	7,444.8	138.0	44.6
貯蔵槽倉庫	数量	37.8	74.4	50.2	53.0	103.6	120.7
	金額	1,741.2	91.4	71.0	2,086.2	107.9	121.3
危険品倉庫	数量	9.7	93.7	99.5	11.0	103.9	120.2
	金額	5,405.5	89.4	101.6	8,304.6	126.8	173.3
普通倉庫合計	数量	2,134.9	89.7	84.0	2,137.7	86.6	87.0
	金額	953,143.2	88.5	87.9	990,296.7	89.2	92.1

倉庫類別	区分	保管残高		回転率(%)	
			前月比(%)		前年同月比(%)
1～3類倉庫	数量	4,641.9	100.3	101.6	44.2
	金額	2,175,483.9	98.4	100.2	—
野積倉庫	数量	127.8	100.7	104.7	23.8
	金額	31,264.9	101.3	106.5	—
貯蔵槽倉庫	数量	126.1	89.3	118.9	33.9
	金額	4,768.6	93.3	133.9	—
危険品倉庫	数量	17.2	92.6	95.3	57.7
	金額	13,098.5	81.9	82.6	—
普通倉庫合計	数量	4,913.1	99.9	102.0	43.5
	金額	2,224,616.0	98.4	100.3	—

備考
 1 表示単位以下は四捨五入した。
 2 前月比、前年同月比、回転率はトン又は千円の単位をもって算出した。
 3 回転率の算式は次式による。

$$\text{回転率} = (\text{入庫高} + \text{出庫高}) \div (\text{前月末残高} + \text{当月末残高}) \times 100$$

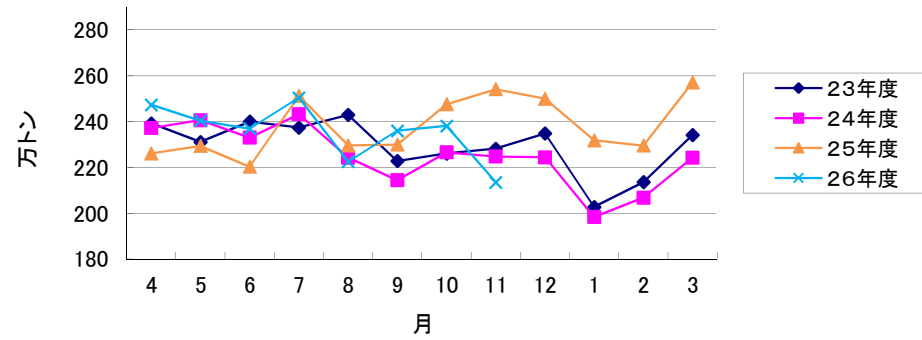
C表 品目別明細表

平成26年11月

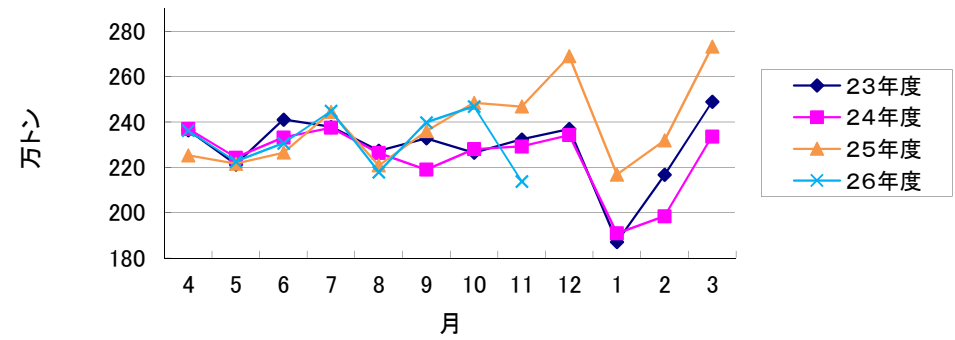
項目 品目		入庫高				保管残高			
		数量 千トン	前月比 %	前年同 月比%	金額 百万円	数量 千トン	前月比 %	前年同 月比%	金額 百万円
1	米	33.0	49.7	123.6	4,586	355.9	100.0	99.5	50,416
2	麦	8.1	50.7	19.1	425	73.0	90.0	74.8	4,550
3	雑穀	6.5	35.9	35.7	906	43.0	74.6	157.3	2,594
4	豆	12.5	97.3	87.4	1,949	52.6	94.1	99.9	7,754
5	畜産品	1.4	120.2	115.3	757	4.1	105.7	96.6	3,883
6	水産品	0.6	107.5	171.3	184	2.3	113.5	146.0	597
7	油脂作物	25.6	118.6	160.2	1,686	39.1	136.8	201.2	4,213
8	葉たばこ	11.2	81.2	73.0	2,408	26.8	89.2	93.5	6,541
9	その他の農産品	82.1	174.9	200.9	12,799	104.6	89.1	94.8	50,341
10	天然ゴム	1.6	205.3	52.6	518	5.4	110.6	110.0	1,567
11	木材	4.3	112.0	164.2	279	14.3	107.6	116.1	1,407
12	非金属鉱物	27.2	151.1	80.0	4,350	95.4	100.9	98.2	14,743
13	鉄鋼	16.3	117.1	86.5	1,592	18.0	127.8	112.3	1,971
14	非鉄金属	69.7	90.8	90.6	39,553	186.2	102.5	109.6	108,701
15	金属製品	30.5	103.1	21.7	24,696	51.9	100.7	87.6	20,619
16	電気機械	168.7	103.1	80.7	89,987	326.1	102.2	120.3	136,861
17	その他の機械	139.0	94.6	94.1	125,724	192.3	102.3	107.3	202,549
18	板ガラス・同製品	3.7	123.6	114.7	34,859	12.7	103.4	94.5	65,595
19	その他の窯業品	2.8	83.6	46.8	266	9.6	91.0	68.2	826
20	石油製品	0.8	79.4	86.1	531	2.4	81.6	101.7	1,683
21	化学薬品	23.2	99.6	95.9	23,412	41.1	104.1	90.5	46,326
22	化学肥料	19.4	87.5	86.3	1,528	68.2	101.2	96.3	6,154
23	染・顔・塗料	9.5	109.8	110.2	2,500	21.0	98.7	105.1	5,650
24	合成樹脂	164.7	99.1	96.3	51,550	339.9	98.8	116.6	97,739
25	その他の化学工業品	149.2	92.1	93.8	115,367	320.4	99.5	92.6	380,514
26	紙・パルプ	99.9	86.9	81.0	20,150	218.6	98.2	90.4	42,452
27	化学繊維糸	24.1	97.9	115.3	5,041	48.7	104.3	121.8	11,274
28	その他の糸	1.8	53.4	100.8	1,015	6.7	100.5	94.2	3,532
29	化学繊維織物	14.7	69.0	85.0	8,757	39.5	95.3	105.4	20,683
30	その他の織物	2.9	78.9	81.9	1,486	13.7	97.4	78.4	7,080
31	缶詰・びん詰	8.6	90.5	71.6	3,470	29.3	101.0	88.7	6,785
32	砂糖	17.8	107.0	99.2	3,514	42.4	109.6	103.4	8,081
33	飲料	235.6	66.6	72.7	71,499	346.7	102.2	133.0	101,164
34	その他の食料工業品	303.8	90.7	88.8	114,436	507.1	100.3	105.5	184,053
35	織物製品	41.5	154.9	70.2	35,635	64.9	98.4	63.8	101,679
36	その他の日用品	128.5	78.9	86.6	45,087	263.0	100.0	97.3	105,965
37	ゴム製品	15.5	82.7	60.0	5,843	31.1	92.7	106.8	10,132
38	その他の製造工業品	72.1	101.7	122.4	45,484	131.4	100.8	104.6	58,130
39	動植物性飼・肥料	46.6	99.1	88.0	7,890	67.8	100.0	94.4	10,360
40	雑品	110.0	83.6	85.2	41,425	696.0	100.6	93.5	329,450
	合計	2,134.9	89.7	84.0	953,143	4,913.1	99.9	102.0	2,224,616

営業普通倉庫21社統計(平成26年11月)

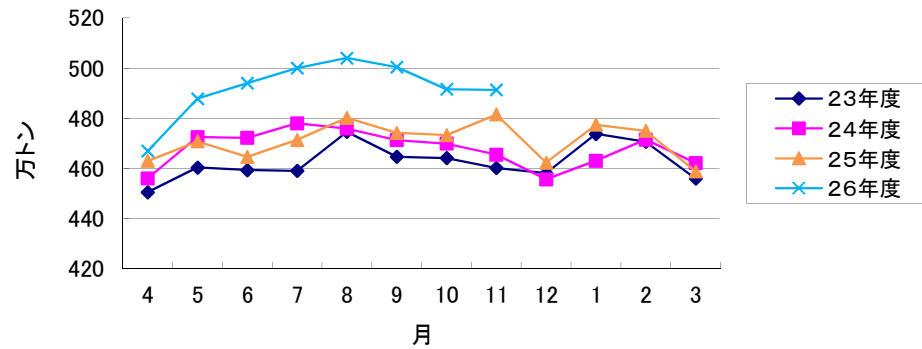
入庫高数量



出庫高数量



保管残高数量



1~3類倉庫 所管面積

