

データシート

業 種	トラック
取組分野	教育・訓練等
テーマ	独自に作成した資料を用いた乗務員の安全教育
取組の狙い	ポイントを絞り込んだ、わかりやすい教育資料を作成、活用するとともに、定期的に理解の度合いをチェックすることにより、日々の業務で忙しい乗務員に安全に係る重要事項の理解を徹底する。
具体的内容	<p>名阪急配(株)では、事故のために被害者の方や自社ドライバーに辛い思いをさせないようにとの思いのもと、社全体で安全教育の徹底を図っています。</p> <ol style="list-style-type: none"> <li>2009年1月から、自社独自の教育用テキストを作成し、毎月勉強会を実施しており、テキストの作成に当たっては、テーマ・内容の選定に加え、如何に短時間でドライバーにわかりやすく伝えるか工夫しています。また、講師用の解説も作成しています。【別添参照】</li> <li>勉強会の実施にあたっては、一堂にドライバーを集めることは難しいため、14箇所あるセンターごとに複数回開催し、時間の制約が多い部署でも、少しずつでも時間を確保してもらい、全員が参加できる体制を作っています。</li> <li>なお、全社で教育レベルを揃えるため、センター毎に講師を養成することとし、講師の教育制度も整備しています。さらに、安全衛生推進チームのメンバーが、各センターを巡回し、講師のサポートにあたっています。</li> <li>3ヶ月ごとに確認テストを実施し、勉強の効果を確認するとともに、その結果を社内のドライバーコンテストの選考基準としても活用しています。また、理解度の低いドライバーに対しては、再教育を行っています。</li> </ol>
取組の効果	2008年から2009年にかけて、事故が40%減少しました。
事業者名	<p>名阪急配(株)</p> <p>(連絡先：管理部安全衛生推進チーム 担当：早川 電話 0568-87-6770)</p>

□□□□ 点

解答

実施日: \_\_\_\_\_

所属: \_\_\_\_\_

氏名: \_\_\_\_\_

1・以下の文章は、ドライバーの心構えについて書かれたものです。  
空欄には、下記の語群(A~E)から選んで、文章を完成してください。 (各10点×4)

- (1)万が一、人身事故が発生した場合は( A )を最優先します。  
 (2)上記の場合の連絡の優先順位としては、( E ) → ( D ) → ( C )です。  
 この順番は、絶対に忘れないでください。  
 \* 警察より、消防(救急車)への連絡が先です。

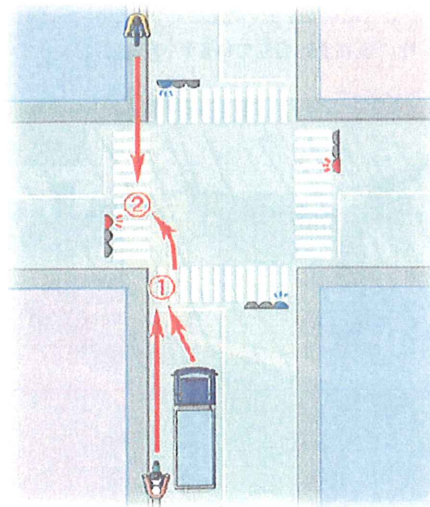
語群	(A)人命救助	(B)荷主	(C)センター
	(D)警察	(E)消防・救急車	(F)業務

2・次の下線の言葉が正しければ ○、間違っていたら × を入れてください。(各10点×3)

- (1)大型車のボルト、ナットの締め具合は3か月点検で確認すればよい。 ( × )  
 (2)酒気帯び運転で免許取り消しになると、欠格期間は3年である。 ( × )  
 (3)点呼は対面で行うのが原則です。 ( ○ )  
 (1)は、日常点検での項目。(2)は、2年間。(3)は文章通り。やむ得ない場合は、電話、無線での点呼も一部認められていますが、その場合は中間点呼が必須です。

3・右の図は交差点左折時の注意ポイントです。  
( )内を、下記の語群から埋めて、文章を完成してください。(各10点×3)

- (1)右図①のようなバイクの巻き込みを避けるためには、  
早めに合図を出して左折する意思表示を伝えるか、  
( B )などの対応を行います。  
「思いやり運転」の意識が大切です。
- (2)右図②のように、横断歩道上での  
接触を防ぐには、最徐行や( C )などの対応で、  
歩行者や自転車をやり過ごします。
- ( F )は、自分、そして相手の命を  
守るための行動であることを、もう一度  
思い出してください。



語群	(A)幅寄せをして、入らせない	(E)思いやり運転
	(B)先に行かせる	(F)安全確認
	(C)一時停止	
	(D)急ブレーキ	

- (1)幅寄せも時と場合ではあり、ですが、名阪として「思いやり運転」を唄っている以上は、先に行かせる、ゆずる、を最優先。  
 (2)急ブレーキにならないための徐行、一時停止です。「思いやり運転」は、スローガン、「安全確認」は、実際に身を守るための行動です。