

船 員 職 業 安 定 年 報

平 成 2 6 年

(平成26年1月～平成26年12月)

国土交通省海事局船員政策課

目 次

1.	平成26年の船員労働市場の動き（学卒者を除く）	1
2.	船員職業紹介業務関係統計表	
	第1表 平成26年の船員職業紹介状況（要約）	2
	第2表 平成26年の船種別、部別状況	3
	第3表 船種別、部別等新規求人・求職、成立状況	4
	第4表 船種別、月別新規求人・求職、成立状況	5
	第5表 全国の船員職業安定窓口別新規求人・求職、成立等状況	6
	第6表 平成24年、25年、26年の船種別新規求人・求職、成立状況	10
	第7表 平成24年、25年、26年の職員、部員別新規求人・求職、成立状況	11
	第8表 過去5年間の新規求人・求職、成立状況	12
	第9表 船種別、部別等月間有効求人・求職状況	13
	第10表 船種別、月別月間有効求人・求職状況	14
	第11表 平成24年、25年、26年の船種別月間有効求人・求職状況	15
	第12表 船種別、月別月末未済求人・求職状況	16
	第13表 船種別、月間有効求人倍率の推移	17
	第14表 全国の船員職業安定窓口別月間有効求人倍率の推移	18
	第15表 月間有効求人・求職数及び有効求人倍率の推移	19
3.	雇用保険の失業等給付関係統計表	
	第16表 失業等給付状況	20
	第17表 過去10年間の失業等給付状況	21
	（参 考）用語の定義	22

1. 平成26年の船員労働市場の動き（学卒者を除く）

（1）求人概況

新規求人数は9,786人となり、前年（平成25年）の8,196人に比べ1,590人（19.40%）の増、月間有効求人数（累計）は、25,974人となり、前年の21,328人に比べ4,646人（21.78%）の増となった。新規求人数を船種別にみると、商船等は8,715人となり、前年の7,066人に比べ1,649人（23.34%）の増、漁船は1,071人となり、前年の1,130人に比べ59人（5.22%）の減となった。

（2）求職概況

新規求職数は4,524人となり、前年の5,034人に比べ510人（10.13%）の減、月間有効求職数（累計）は、13,652人となり、前年の16,474人に比べ2,822人（17.13%）の減となった。新規求職数を船種別にみると、商船等は4,021人となり、前年の4,474人に比べ453人（10.13%）の減、漁船は503人となり、前年の560人に比べ57人（10.18%）の減となった。

（3）成立概況

成立数は1,204人となり、前年の1,277人に比べ73人（5.72%）の減となった。これを船種別にみると、商船等は1,109人となり、前年の1,150人に比べ41人（3.57%）の減、漁船は95人となり、前年の127人に比べ32人（25.20%）の減となった。

2. 船員職業紹介業務関係統計表

第1表 平成26年の船員職業紹介状況（要約）

区 分	新規求人数	月末未済 求人数	A 月間有効 求人数	新規求職数	月末未済 求職数	B 月間有効 求職数	C 成立数	有効求人倍率(倍)		C/B 就職率 (%)	C/A 充足率 (%)	失業保険金 支給延件数
								A/B	同季節 調整値			
平成24年計	7,376	10,500	17,665	5,180	11,774	16,962	1,272	1.04	/	7.50	7.20	3,652
平成25年〃	8,196	13,354	21,328	5,034	11,262	16,474	1,277	1.29		7.75	5.99	3,424
平成26年〃	9,786	16,294	25,974	4,524	9,044	13,652	1,204	1.90		8.82	4.64	2,515
平成24年月平均	615	875	1,472	432	981	1,414	106	1.04		7.50	7.20	304
平成25年〃	683	1,113	1,777	420	939	1,373	106	1.29		7.72	5.97	285
平成26年〃	816	1,358	2,165	377	754	1,138	100	1.90		8.82	4.64	210
平成26年 1月	960	1,420	2,067	438	856	1,207	114	1.71	1.64	9.44	5.52	360
2月	696	1,395	2,116	336	797	1,192	125	1.78	1.66	10.49	5.91	221
3月	802	1,367	2,197	382	758	1,179	111	1.86	1.75	9.41	5.05	205
4月	777	1,352	2,144	425	778	1,183	103	1.81	1.83	8.71	4.80	198
5月	817	1,475	2,169	378	764	1,156	83	1.88	2.07	7.18	3.83	193
6月	835	1,448	2,310	376	783	1,140	92	2.03	2.20	8.07	3.98	198
7月	827	1,457	2,275	352	771	1,135	104	2.00	1.99	9.16	4.57	216
8月	820	1,296	2,277	369	723	1,140	90	2.00	1.92	7.89	3.95	177
9月	946	1,302	2,242	424	746	1,147	102	1.95	1.90	8.89	4.55	198
10月	837	1,327	2,139	380	691	1,126	110	1.90	1.90	9.77	5.14	177
11月	774	1,242	2,101	338	692	1,029	93	2.04	2.10	9.04	4.43	201
12月	695	1,213	1,937	326	685	1,018	77	1.90	1.95	7.56	3.98	171
対前年計比 26/25	119.4	122.0	121.8	89.9	80.3	82.9	94.3	/				73.5

第2表 平成26年の船種別、部別状況

区 分	A 月間有効求人数 (上段) 新規求人数 (下段)			B 月間有効求職数 (上段) 新規求職数 (下段)			C 成 立 数			月末未済求人数			月末未済求職数			A/B 求人倍率(倍) (月間有効による)			C/B 就 職 率(%) (月間有効による)			C/A 充 足 率(%) (月間有効による)			
	計	商船等	漁船	計	商船等	漁船	計	商船等	漁船	計	商船等	漁船	計	商船等	漁船	計	商船等	漁船	計	商船等	漁船	計	商船等	漁船	
	平成25年	21,328	18,407	2,921	16,474	14,409	2,065	1,277	1,150	127	13,354	11,508	1,846	11,262	9,781	1,481	1.29	1.28	1.41	7.75	7.98	6.15	5.99	6.25	4.35
	8,196	7,066	1,130	5,034	4,474	560																			
平成26年	25,974	23,001	2,973	13,652	11,899	1,753	1,204	1,109	95	16,294	14,419	1,875	9,044	7,795	1,249	1.90	1.93	1.70	8.82	9.32	5.42	4.64	4.82	3.20	
	9,786	8,715	1,071	4,524	4,021	503		0	0																
対前年比	121.8	125.0	101.8	82.9	82.6	84.9	94.3	96.4	74.8	122.0	125.3	101.6	80.3	79.7	84.3										
	119.4	123.3	94.8	89.9	89.9	89.8																			
部 別 内 訳	甲板	14,986	13,409	1,577	8,988	7,704	1,284	728	659	69	9,367	8,377	990	6,006	5,079	927	1.67	1.74	1.23	8.10	8.55	5.37	4.86	4.91	4.38
		5,652	5,079	573	2,888	2,526	362																		
	機関	9,659	8,572	1,087	3,421	3,128	293	355	338	17	6,146	5,452	694	2,206	2,011	195	2.82	2.74	3.71	10.38	10.81	5.80	3.68	3.94	1.56
		3,575	3,192	383	1,231	1,136	95																		
	無線	250	86	164	246	129	117	11	8	3	157	54	103	175	86	89	1.02	0.67	1.40	4.47	6.20	2.56	4.40	9.30	1.83
		91	33	58	66	37	29																		
	事務	1,079	934	145	997	938	59	110	104	6	624	536	88	657	619	38	1.08	1.00	2.46	11.03	11.09	10.17	10.19	11.13	4.14
		468	411	57	339	322	17																		

第3表 船種別、部別等新規求人・求職、成立状況

船種別		部別等		合計	甲板部			機関部			無線部			事務部			
					計	職員	部員	計	職員	部員	計	職員	員外通	計	職員	部員	
新規 求人 数	合計			9,786	5,652	3,757	1,895	3,575	3,208	367	91	90	1	468	1	467	
	商 船 等	貨 物 船	遠洋	43	19	19	0	23	23	0	0	0	0	1	0	1	
			近海	1,160	688	453	235	396	381	15	10	10	0	66	0	66	
			内航	5,555	3,261	2,513	748	2,035	1,936	99	3	3	0	256	0	256	
			平水	144	89	53	36	55	50	5	0	0	0	0	0	0	
		旅客船	521	308	139	169	184	153	31	0	0	0	29	0	29		
		その他	1,292	714	438	276	499	390	109	20	20	0	59	0	59		
		商船等計	8,715	5,079	3,615	1,464	3,192	2,933	259	33	33	0	411	0	411		
	漁 船	底びき網	105	90	5	85	11	5	6	2	1	1	2	0	2		
		鰹・鮪	366	150	88	62	188	153	35	27	27	0	1	0	1		
		その他	600	333	49	284	184	117	67	29	29	0	54	1	53		
		漁船計	1,071	573	142	431	383	275	108	58	57	1	57	1	56		
	新規 求職 数	合計			4,524	2,888	1,524	1,364	1,231	1,001	230	66	66	0	339	1	338
		商 船 等	貨 物 船	遠洋	71	41	31	10	16	13	3	4	4	0	10	0	10
近海				235	147	78	69	46	40	6	12	12	0	30	0	30	
内航				2,738	1,680	1,000	680	809	687	122	6	6	0	243	1	242	
平水				153	97	69	28	53	48	5	1	1	0	2	0	2	
旅客船			274	186	83	103	68	44	24	0	0	0	20	0	20		
その他			550	375	197	178	144	115	29	14	14	0	17	0	17		
商船等計			4,021	2,526	1,458	1,068	1,136	947	189	37	37	0	322	1	321		
漁 船		底びき網	98	84	6	78	13	7	6	1	1	0	0	0	0		
		鰹・鮪	149	94	30	64	31	22	9	16	16	0	8	0	8		
		その他	256	184	30	154	51	25	26	12	12	0	9	0	9		
		漁船計	503	362	66	296	95	54	41	29	29	0	17	0	17		
成 立 数		合計			1,204	728	465	263	355	305	50	11	11	0	110	1	109
		商 船 等	貨 物 船	遠洋	0	0	0	0	0	0	0	0	0	0	0	0	0
	近海			152	85	53	32	45	42	3	5	5	0	17	1	16	
	内航			763	452	336	116	235	209	26	0	0	0	76	0	76	
	平水			18	11	10	1	6	4	2	0	0	0	1	0	1	
	旅客船		58	41	10	31	17	10	7	0	0	0	0	0	0		
	その他		118	70	41	29	35	28	7	3	3	0	10	0	10		
	商船等計		1,109	659	450	209	338	293	45	8	8	0	104	1	103		
	漁 船	底びき網	26	23	3	20	3	1	2	0	0	0	0	0	0		
		鰹・鮪	20	13	6	7	5	5	0	1	1	0	1	0	1		
		その他	49	33	6	27	9	6	3	2	2	0	5	0	5		
漁船計		95	69	15	54	17	12	5	3	3	0	6	0	6			

第4表 船種別、月別新規求人・求職、成立状況

船種別		月別等															
		合計	月平均	1月	2月	3月	4月	5月	6月	7月	8月	9月	10月	11月	12月		
新規 求人 数	合計		9,786	816	960	696	802	777	817	835	827	820	946	837	774	695	
	商船	貨物船	43	4	4	0	4	3	0	4	12	2	3	4	3	4	
		遠洋	1,160	97	84	77	83	93	88	120	107	99	129	106	84	90	
		近海	5,555	463	598	395	448	467	432	441	465	464	518	486	436	405	
		内航	144	12	14	8	10	7	5	15	17	17	15	19	5	12	
	等	旅客船	521	43	61	36	47	39	38	43	37	60	45	55	33	27	
		その他	1,292	108	108	96	93	91	132	110	103	99	140	101	122	97	
		商船等計	8,715	726	869	612	685	700	695	733	741	741	850	771	683	635	
	漁船	底びき網	105	9	6	1	12	7	6	8	14	13	15	14	5	4	
		鰹・鮪	366	31	31	38	38	24	34	41	20	30	29	21	29	31	
		その他	600	50	54	45	67	46	82	53	52	36	52	31	57	25	
		漁船計	1,071	89	91	84	117	77	122	102	86	79	96	66	91	60	
	新規 求職 数	合計		4,524	377	438	336	382	425	378	376	352	369	424	380	338	326
		商船	貨物船	71	6	12	5	3	6	5	7	5	5	5	9	6	3
遠洋			235	20	18	19	18	23	25	21	14	19	28	16	12	22	
近海			2,738	228	256	214	232	255	221	227	204	231	256	232	214	196	
内航			153	13	18	9	7	13	11	12	11	11	16	17	12	16	
等		旅客船	274	23	29	12	40	24	16	21	15	26	29	24	14	24	
		その他	550	46	55	44	39	57	43	52	41	50	49	49	36	35	
		商船等計	4,021	335	388	303	339	378	321	340	290	342	383	347	294	296	
漁船		底びき網	98	8	13	3	6	8	7	3	17	6	9	2	16	8	
		鰹・鮪	149	12	9	14	18	16	9	9	16	7	17	16	10	8	
		その他	256	21	28	16	19	23	41	24	29	14	15	15	18	14	
		漁船計	503	42	50	33	43	47	57	36	62	27	41	33	44	30	
成立 数		合計		1,204	100	114	125	111	103	83	92	104	90	102	111	93	76
		商船	貨物船	0	0	0	0	0	0	0	0	0	0	0	0	0	0
	遠洋		152	13	6	12	10	11	9	12	9	17	15	21	20	10	
	近海		763	64	76	81	62	80	55	56	65	53	63	69	51	52	
	内航		18	2	2	1	1	1	1	2	2	3	2	1	2	0	
	等	旅客船	58	5	8	11	19	6	2	1	0	0	0	3	8	0	
		その他	118	10	13	10	10	4	14	11	11	10	13	7	6	9	
		商船等計	1,109	92	105	115	102	102	81	82	87	83	93	101	87	71	
	漁船	底びき網	26	2	6	0	0	0	0	1	9	2	3	1	2	2	
		鰹・鮪	20	2	2	2	3	0	0	2	1	1	3	2	2	2	
		その他	49	4	1	8	6	1	2	7	7	4	3	7	2	1	
		漁船計	95	8	9	10	9	1	2	10	17	7	9	10	6	5	

第5表 全国の船員職業安定窓口別新規求人・求職、成立等状況

安定窓口 区分			合計	北海道						東北									
				計	本局	函館	室蘭	釧路	旭川	計	本局	福島	岩手	気仙沼	石巻	八戸	青森	秋田	山形
合	求人数	商	8,715	179	45	90	4	9	31	103	31	4	7	6	32	20	2	1	0
		漁	1,071	105	28	22	9	30	16	347	14	21	19	136	83	46	16	11	1
計	求職数	商	4,021	105	31	30	6	28	10	449	35	16	39	108	109	115	13	9	5
		漁	503	46	3	7	1	14	21	240	24	2	13	58	86	49	0	7	1
計	成立数	商	1,109	39	11	9	1	2	16	27	7	3	0	6	7	1	1	1	1
		漁	95	8	1	2	0	3	2	46	3	2	0	15	18	5	1	2	0
職	求人数	商	6,581	104	28	54	4	4	14	73	21	4	2	3	29	13	1	0	0
		漁	475	34	18	2	0	11	3	135	9	2	3	87	22	10	1	1	0
員	求職数	商	2,443	53	11	15	5	22	0	308	23	15	22	85	83	67	8	2	3
		漁	149	9	2	1	1	3	2	84	17	0	5	26	27	9	0	0	0
員	成立数	商	752	9	4	2	1	2	0	21	4	2	0	5	7	0	1	1	1
		漁	30	2	1	0	0	1	0	13	1	0	0	6	5	1	0	0	0
部	求人数	商	2,134	75	17	36	0	5	17	30	10	0	5	3	3	7	1	1	0
		漁	596	71	10	20	9	19	13	212	5	19	16	49	61	36	15	10	1
員	求職数	商	1,578	52	20	15	1	6	10	141	12	1	17	23	26	48	5	7	2
		漁	354	37	1	6	0	11	19	156	7	2	8	32	59	40	0	7	1
員	成立数	商	357	30	7	7	0	0	16	6	3	1	0	1	0	1	0	0	0
		漁	65	6	0	2	0	2	2	33	2	2	0	9	13	4	1	2	0
失業保険金		計	2,515	134	11	27	3	25	68	532	39	2	54	164	185	76	7	2	3
受給者延件数		商	1,912	68	3	21	0	5	39	214	18	2	36	44	67	37	7	0	3
		漁	603	66	8	6	3	20	29	318	21	0	18	120	118	39	0	2	0

安定窓口 区分			關 東				北 陸 信 越				中 部					近 畿					
			計	本局	東京	鹿島	計	本局	石川	富山	計	本局	静岡	三重	鳥羽	福井	計	本局	京都	和歌山	勝浦
合	求人数	商	1,280	572	654	54	52	49	0	3	381	110	108	60	102	1	721	641	5	60	15
		漁	115	29	59	27	26	18	7	1	110	0	58	3	48	1	14	5	0	9	0
計	求職数	商	438	247	166	25	94	27	53	14	184	68	47	19	47	3	218	168	8	23	19
		漁	12	8	1	3	17	3	14	0	32	6	17	2	6	1	9	4	4	1	0
計	成立数	商	115	47	56	12	3	3	0	0	40	17	11	3	9	0	69	61	2	1	5
		漁	16	3	11	2	0	0	0	0	4	1	3	0	0	0	3	0	2	1	0
職	求人数	商	881	398	447	36	44	41	0	3	291	85	97	33	75	1	604	546	5	40	13
		漁	56	20	26	10	12	11	0	1	57	0	39	1	17	0	0	0	0	0	0
員	求職数	商	234	140	77	17	67	12	43	12	120	39	30	12	36	3	101	72	3	17	9
		漁	2	1	0	1	3	0	3	0	9	0	7	0	1	1	2	2	0	0	0
員	成立数	商	68	30	28	10	2	2	0	0	25	8	9	2	6	0	49	43	1	1	4
		漁	4	0	4	0	0	0	0	0	2	0	2	0	0	0	0	0	0	0	0
部	求人数	商	399	174	207	18	8	8	0	0	90	25	11	27	27	0	117	95	0	20	2
		漁	59	9	33	17	14	7	7	0	53	0	19	2	31	1	14	5	0	9	0
員	求職数	商	204	107	89	8	27	15	10	2	64	29	17	7	11	0	117	96	5	6	10
		漁	10	7	1	2	14	3	11	0	23	6	10	2	5	0	7	2	4	1	0
員	成立数	商	47	17	28	2	1	1	0	0	15	9	2	1	3	0	20	18	1	0	1
		漁	12	3	7	2	0	0	0	0	2	1	1	0	0	0	3	0	2	1	0
失業保険金		計	92	79	7	6	40	0	37	3	53	4	20	8	21	0	60	31	0	9	20
受給者延件数		商	85	72	7	6	12	0	9	3	38	0	9	8	21	0	46	28	0	9	9
		漁	7	7	0	0	28	0	28	0	15	4	11	0	0	0	14	3	0	0	11

安定窓口 区分			神 戸		中 国							四 国							
			本局	計	本局	尾道	因島	呉	鳥取	島根	岡山	山口	計	本局	徳島	愛媛	宇和島	今治	高知
合	求人数	商	339	1,366	272	347	40	232	0	6	218	251	2,427	285	396	306	125	45	1,270
		漁	13	17	0	0	0	0	4	12	0	1	101	0	0	0	32	69	0
計	求職数	商	194	368	62	61	5	84	23	11	64	58	493	53	87	59	75	137	82
		漁	8	25	1	1	0	1	14	6	1	1	24	1	6	0	0	17	0
計	成立数	商	37	195	24	59	11	47	2	0	18	34	248	28	44	45	18	25	88
		漁	2	2	0	0	0	0	1	1	0	0	2	0	0	0	1	1	0
職	求人数	商	272	1,013	208	242	22	181	0	2	159	199	1,840	218	311	210	81	34	986
		漁	6	0	0	0	0	0	0	0	0	0	70	0	0	0	13	57	0
員	求職数	商	111	248	35	36	3	62	16	8	46	42	324	38	66	31	49	84	56
		漁	0	7	1	0	0	1	3	2	0	0	12	1	2	0	0	9	0
員	成立数	商	25	125	21	36	0	31	2	0	10	25	183	24	37	32	9	18	63
		漁	0	1	0	0	0	0	0	1	0	0	2	0	0	0	1	1	0
部	求人数	商	67	353	64	105	18	51	0	4	59	52	587	67	85	96	44	11	284
		漁	7	17	0	0	0	0	4	12	0	1	31	0	0	0	19	12	0
員	求職数	商	83	120	27	25	2	22	7	3	18	16	169	15	21	28	26	53	26
		漁	8	18	0	1	0	0	11	4	1	1	12	0	4	0	0	8	0
員	成立数	商	12	70	3	23	11	16	0	0	8	9	65	4	7	13	9	7	25
		漁	2	1	0	0	0	0	1	0	0	0	0	0	0	0	0	0	0
失業保険金		計	166	223	45	89	4	22	30	6	9	18	373	34	104	28	63	27	117
受給者延件数		商	159	206	40	89	4	22	20	5	9	17	340	34	104	28	63	27	84
		漁	7	17	5	0	0	0	10	1	0	1	33	0	0	0	0	0	33

安定窓口 区分			九州										沖縄				
			計	本局	若松	福岡	長崎	佐世保	熊本	大分	宮崎	鹿児島	下関	計	沖縄	宮古	八重山
合	求人数	商	1,814	246	183	164	232	137	259	235	25	125	208	53	50	0	3
		漁	207	7	0	0	56	13	3	15	12	88	13	16	16	0	0
計	求職数	商	1,397	216	47	64	201	182	140	178	171	124	74	81	76	3	2
		漁	64	9	0	1	27	7	5	0	6	7	2	26	26	0	0
計	成立数	商	327	47	29	20	33	13	63	42	13	16	40	9	9	0	0
		漁	9	2	0	0	0	1	0	1	0	5	0	3	3	0	0
職	求人数	商	1,424	194	125	135	169	109	231	193	13	84	171	35	33	0	2
		漁	101	1	0	0	15	1	3	9	4	67	1	4	4	0	0
員	求職数	商	839	125	28	46	110	104	87	130	81	76	52	38	35	2	1
		漁	13	0	0	0	0	3	2	0	3	4	1	8	8	0	0
員	成立数	商	241	32	18	15	22	10	55	36	9	14	30	4	4	0	0
		漁	4	0	0	0	0	0	0	0	0	4	0	2	2	0	0
部	求人数	商	390	52	58	29	63	28	28	42	12	41	37	18	17	0	1
		漁	106	6	0	0	41	12	0	6	8	21	12	12	12	0	0
員	求職数	商	558	91	19	18	91	78	53	48	90	48	22	43	41	1	1
		漁	51	9	0	1	27	4	3	0	3	3	1	18	18	0	0
失業保険金 受給者延件数	計	商	815	49	35	19	156	148	115	69	89	87	48	29	25	4	0
		漁	94	0	0	0	66	10	4	3	5	6	0	5	3	2	0

第6表 平成24年、25年、26年の船種別新規求人・求職、成立状況

区 分		新 規 求 人 数					新 規 求 職 数					成 立 数					
		年 間 取 扱 実 績			対前年増△減率(%)		年 間 取 扱 実 績			対前年増△減率(%)		年 間 取 扱 実 績			対前年増△減率(%)		
		24年	25年	26年	25/24	26/25	24年	25年	26年	25/24	26/25	24年	25年	26年	25/24	26/25	
合 計		7,376	8,196	9,786	11.12	19.40	5,180	5,034	4,524	△ 2.82	△ 10.13	1,272	1,277	1,204	0.39	△ 5.72	
商 船 等 計		6,376	7,066	8,715	10.82	23.34	4,635	4,474	4,021	△ 3.47	△ 10.13	1,161	1,150	1,109	△ 0.95	△ 3.57	
商 船 等	貨 物 船 計	5,117	5,640	6,902	10.22	22.38	3,709	3,571	3,197	△ 3.72	△ 10.47	962	948	933	△ 1.46	△ 1.58	
	貨 物 船	遠 洋	26	36	43	38.46	19.44	86	84	71	△ 2.33	△ 15.48	2	2	0	0.00	△ 100.00
		近 海	834	874	1,160	4.80	32.72	282	259	235	△ 8.16	△ 9.27	153	124	152	△ 18.95	22.58
		内 航	4,171	4,616	5,555	10.67	20.34	3,207	3,069	2,738	△ 4.30	△ 10.79	789	802	763	1.65	△ 4.86
		平 水	86	114	144	32.56	26.32	134	159	153	18.66	△ 3.77	18	20	18	11.11	△ 10.00
	旅 客 船	308	366	521	18.83	42.35	313	341	274	8.95	△ 19.65	57	52	58	△ 8.77	11.54	
	そ の 他	951	1,060	1,292	11.46	21.89	613	562	550	△ 8.32	△ 2.14	142	150	118	5.63	△ 21.33	
漁 船 計		1,000	1,130	1,071	13.00	△ 5.22	545	560	503	2.75	△ 10.18	111	127	95	14.41	△ 25.20	
漁 船	底びき網	89	140	105	57.30	△ 25.00	131	140	98	6.87	△ 30.00	15	22	26	46.67	18.18	
	鰹・鮪	367	372	366	1.36	△ 1.61	174	199	149	14.37	△ 25.13	19	12	20	△ 36.84	66.67	
	そ の 他	544	618	600	13.60	△ 2.91	240	221	256	△ 7.92	15.84	77	93	49	20.78	△ 47.31	

第7表 平成24年、25年、26年の職員、部員別新規求人・求職、成立状況

区分		新規求人数					新規求職数					成立数						
		年間取扱実績			対前年増△減率(%)		年間取扱実績			対前年増△減率(%)		年間取扱実績			対前年増△減率(%)			
		24年	25年	26年	25/24	26/25	24年	25年	26年	25/24	26/25	24年	25年	26年	25/24	26/25		
合計		7,376	8,196	9,786	11.12	19.40	5,180	5,034	4,524	△ 2.82	△ 10.13	1,272	1,277	1,204	0.39	△ 5.72		
職員計		5,177	5,727	7,056	10.62	23.21	2,994	2,926	2,592	△ 2.27	△ 11.41	843	846	782	0.36	△ 7.57		
部員計		2,199	2,469	2,730	12.28	10.57	2,186	2,108	1,932	△ 3.57	△ 8.35	429	431	422	0.47	△ 2.09		
商	職員計	4,749	5,289	6,581	11.37	24.43	2,849	2,753	2,443	△ 3.37	△ 11.26	817	811	752	△ 0.73	△ 7.27		
	部員計	1,627	1,777	2,134	9.22	20.09	1,786	1,721	1,578	△ 3.64	△ 8.31	344	339	357	△ 1.45	5.31		
船	甲	板	職員	2,522	2,882	3,615	14.27	25.43	1,739	1,662	1,458	△ 4.43	△ 12.27	477	487	450	2.10	△ 7.60
	部員		1,108	1,193	1,464	7.67	22.72	1,235	1,206	1,068	△ 2.35	△ 11.44	222	226	209	1.80	△ 7.52	
等	機	関	職員	2,198	2,376	2,933	8.10	23.44	1,091	1,051	947	△ 3.67	△ 9.90	334	321	293	△ 3.89	△ 8.72
	部員		183	221	259	20.77	17.19	176	150	189	△ 14.77	26.00	38	29	45	△ 23.68	55.17	
線	無	員外通	職員	29	30	33	3.45	10.00	19	39	37	105.26	△ 5.13	6	3	8	△ 50.00	166.67
	事		職員	0	0	0	-	-	1	2	0	100.00	-	0	0	0	-	-
務	職員	0	1	0	-	-	0	1	1	-	0.00	0	0	1	-	-		
	部員	336	363	411	8.04	13.22	374	363	321	△ 2.94	△ 11.57	84	84	103	0.00	22.62		
漁	職員計	428	438	475	2.34	8.45	145	173	149	19.31	△ 13.87	26	35	30	34.62	△ 14.29		
	部員計	572	692	596	20.98	△ 13.87	400	387	354	△ 3.25	△ 8.53	85	92	65	8.24	△ 29.35		
船	甲	板	職員	141	163	142	15.60	△ 12.88	76	79	66	3.95	△ 16.46	15	15	15	0.00	0.00
	部員		419	501	431	19.57	△ 13.97	339	319	296	△ 5.90	△ 7.21	56	65	54	16.07	△ 16.92	
等	機	関	職員	211	217	275	2.84	26.73	45	55	54	22.22	△ 1.82	10	16	12	60.00	△ 25.00
	部員		109	116	108	6.42	△ 6.90	41	43	41	4.88	△ 4.65	16	14	5	△ 12.50	△ 64.29	
線	無	員外通	職員	76	55	57	△ 27.63	3.64	23	38	29	65.22	△ 23.68	1	4	3	300.00	△ 25.00
	事		職員	2	5	1	150.00	△ 80.00	0	0	0	-	-	0	0	0	-	-
務	職員	0	3	1	-	△ 66.67	1	1	0	0.00	-	0	0	0	-	-		
	部員	42	70	56	66.67	△ 20.00	20	25	17	25.00	△ 32.00	13	13	6	0.00	△ 53.85		

第8表 過去5年間の新規求人・求職、成立状況

区分 船種別 年別	新規求人数				新規求職数				成立数				A/B 新規 求人倍率 (倍)
	A 計	商船等	漁船	求人指数	B 計	商船等	漁船	求職指数	計	商船等	漁船	成立指数	
平成22年計	4,692	3,864	828	100	6,661	5,820	841	100	966	845	121	100	0.70
23年〃	6,148	5,363	785	131	5,561	4,771	790	83	1,130	1,015	115	117	1.11
24年〃	7,376	6,376	1,000	157	5,180	4,635	545	78	1,272	1,161	111	132	1.42
25年〃	8,196	7,066	1,130	175	5,034	4,474	560	76	1,277	1,150	127	132	1.63
26年〃	9,786	8,715	1,071	209	4,524	4,021	503	68	1,204	1,109	95	125	2.16

(注) 求人指数、求職指数、成立指数は、それぞれ平成22年を100とした場合の指数である。

第9表 船種別、部別等月間有効求人・求職状況

部別等 船種別		合計	甲板部			機関部			無線部			事務部				
			計	職員	部員	計	職員	部員	計	職員	員外通	計	職員	部員		
月間有効求人 数	合計		25,974	14,986	10,020	4,966	9,659	8,631	1,028	250	244	6	1,079	2	1,077	
	商船	貨物船	遠洋	109	50	50	0	58	58	0	0	0	0	1	0	1
			近海	2,995	1,759	1,157	602	1,049	1,017	32	20	20	0	167	0	167
			内航	14,674	8,724	6,774	1,950	5,386	5,106	280	9	9	0	555	0	555
			平水	332	203	123	80	129	117	12	0	0	0	0	0	0
	等	旅客船	1,370	761	337	424	536	434	102	0	0	0	73	0	73	
		その他	3,521	1,912	1,212	700	1,414	1,142	272	57	57	0	138	0	138	
		商船等計	23,001	13,409	9,653	3,756	8,572	7,874	698	86	86	0	934	0	934	
	漁船	底びき網		273	230	10	220	31	12	19	9	3	6	3	0	3
		鯉・鮪		940	390	219	171	471	377	94	77	77	0	2	0	2
		その他		1,760	957	138	819	585	368	217	78	78	0	140	2	138
		漁船計		2,973	1,577	367	1,210	1,087	757	330	164	158	6	145	2	143
	月間有効求職 数	合計		13,652	8,988	4,476	4,512	3,421	2,782	639	246	246	0	997	12	985
		商船	貨物船	遠洋	207	127	102	25	48	40	8	10	10	0	22	0
近海				680	402	216	186	139	128	11	55	55	0	84	0	84
内航				7,863	4,983	2,762	2,221	2,150	1,827	323	17	17	0	713	1	712
平水				490	337	224	113	148	135	13	2	2	0	3	0	3
等		旅客船	897	632	271	361	209	144	65	2	2	0	54	0	54	
		その他	1,762	1,223	651	572	434	349	85	43	43	0	62	11	51	
		商船等計	11,899	7,704	4,226	3,478	3,128	2,623	505	129	129	0	938	12	926	
漁船		底びき網		275	239	25	214	33	15	18	2	2	0	1	0	1
		鯉・鮪		563	379	114	265	109	73	36	51	51	0	24	0	24
		その他		915	666	111	555	151	71	80	64	64	0	34	0	34
		漁船計		1,753	1,284	250	1,034	293	159	134	117	117	0	59	0	59

第10表 船種別、月別月間有効求人・求職状況

船種別		月別等															
		合計	月平均	1月	2月	3月	4月	5月	6月	7月	8月	9月	10月	11月	12月		
月間有効求人	合計	25,974	2,165	2,067	2,116	2,197	2,144	2,169	2,310	2,275	2,277	2,242	2,139	2,101	1,937		
	商船	貨物船	遠洋	109	9	10	4	8	7	4	8	18	17	7	10	9	
			近海	2,995	250	185	212	221	228	234	281	287	281	294	285	250	237
		船	内航	14,674	1,223	1,254	1,276	1,270	1,279	1,202	1,259	1,212	1,209	1,231	1,219	1,167	1,096
			平水	332	28	25	26	25	25	18	25	32	42	28	32	25	29
	等	旅客船	1,370	114	105	115	121	102	108	105	107	129	131	122	126	99	
		その他	3,521	293	261	264	279	264	309	325	319	319	330	279	304	268	
		商船等計	23,001	1,917	1,840	1,897	1,924	1,905	1,875	2,003	1,975	1,997	2,021	1,944	1,882	1,738	
	漁船	底びき網	273	23	10	6	17	21	23	24	33	38	26	35	24	16	
		鰹・鮪	940	78	84	82	98	80	80	88	75	78	65	61	69	80	
		その他	1,760	147	133	131	158	138	191	195	192	164	130	99	126	103	
		漁船計	2,973	248	227	219	273	239	294	307	300	280	221	195	219	199	
	月間有効求職	合計	13,652	1,138	1,207	1,192	1,179	1,183	1,156	1,140	1,135	1,140	1,147	1,126	1,029	1,018	
		商船	貨物船	遠洋	207	17	29	26	17	18	17	19	13	13	11	14	13
近海				680	57	56	55	54	59	63	65	57	58	66	60	39	48
船			内航	7,863	655	685	683	677	688	665	644	649	664	663	641	606	598
			平水	490	41	50	44	38	36	38	41	38	36	40	46	39	44
等		旅客船	897	75	95	86	92	86	65	61	56	68	77	80	67	64	
		その他	1,762	147	151	160	150	158	146	154	142	146	149	152	130	124	
		商船等計	11,899	992	1,066	1,054	1,028	1,045	994	984	955	985	1,006	993	898	891	
漁船		底びき網	275	23	32	26	27	20	24	18	26	18	22	14	24	24	
		鰹・鮪	563	47	46	50	56	54	50	45	49	43	46	47	40	37	
		その他	915	76	63	62	68	64	88	93	105	94	73	72	67	66	
		漁船計	1,753	146	141	138	151	138	162	156	180	155	141	133	131	127	

第11表 平成24年、25年、26年の船種別月間有効求人・求職状況

区 分		月 間 有 効 求 人 数					月 間 有 効 求 職 数					
		年 間 取 扱 実 績			対前年増△減率(%)		年 間 取 扱 実 績			対前年増△減率(%)		
		24年	25年	26年	25/24	26/25	24年	25年	26年	25/24	26/25	
合 計		17,665	21,328	25,974	20.74	21.78	16,962	16,474	13,652	△ 2.88	△ 17.13	
商 船 等 計		15,208	18,407	23,001	21.03	24.96	14,836	14,409	11,899	△ 2.88	△ 17.42	
商 船 等	貨 物 船 計	12,102	14,594	18,110	20.59	24.09	11,615	11,288	9,240	△ 2.82	△ 18.14	
	貨 物 船	遠 洋	49	77	109	57.14	41.56	314	279	207	△ 11.15	△ 25.81
		近 海	1,975	2,187	2,995	10.73	36.95	844	797	680	△ 5.57	△ 14.68
		内 航	9,878	12,079	14,674	22.28	21.48	9,957	9,664	7,863	△ 2.94	△ 18.64
		平 水	200	251	332	25.50	32.27	500	548	490	9.60	△ 10.58
	旅 客 船	680	891	1,370	31.03	53.76	1,122	1,132	897	0.89	△ 20.76	
	そ の 他	2,426	2,922	3,521	20.45	20.50	2,099	1,989	1,762	△ 5.24	△ 11.41	
漁 船 計		2,457	2,921	2,973	18.88	1.78	2,126	2,065	1,753	△ 2.87	△ 15.11	
漁 船	底びき網	225	328	273	45.78	△ 16.77	453	490	275	8.17	△ 43.88	
	鰹・鮪	926	983	940	6.16	△ 4.37	768	784	563	2.08	△ 28.19	
	そ の 他	1,306	1,610	1,760	23.28	9.32	905	791	915	△ 12.60	15.68	

第12表 船種別、月別月末未済求人・求職状況

船種別		月別等															
		合計	月平均	1月	2月	3月	4月	5月	6月	7月	8月	9月	10月	11月	12月		
月末未済求人	合計	16,294	1,358	1,420	1,395	1,367	1,352	1,475	1,448	1,457	1,296	1,302	1,327	1,242	1,213		
	商船	貨物船	遠洋	65	5	4	4	4	4	6	15	4	3	7	5	5	
			近海	1,883	157	135	138	135	146	161	180	182	165	179	166	147	149
			内航	9,161	763	881	822	812	770	818	747	745	713	733	731	691	698
			平水	191	16	18	15	18	13	10	15	25	13	13	20	17	14
	等	旅客船	864	72	79	74	63	70	62	70	69	86	67	93	72	59	
		その他	2,255	188	168	186	173	177	215	216	220	190	178	182	171	179	
		商船等計	14,419	1,202	1,285	1,239	1,205	1,180	1,270	1,234	1,256	1,171	1,173	1,199	1,103	1,104	
	漁船	底びき網	167	14	5	5	14	17	16	19	25	11	21	19	12	3	
		鰹・鮪	566	47	44	60	56	46	47	55	48	36	40	40	49	45	
		その他	1,142	95	86	91	92	109	142	140	128	78	68	69	78	61	
		漁船計	1,875	156	135	156	162	172	205	214	201	125	129	128	139	109	
	月末未済求職	合計	9,044	754	856	797	758	778	764	783	771	723	746	691	692	685	
		商船	貨物船	遠洋	127	11	21	14	12	12	12	8	8	6	5	11	10
近海				436	36	36	36	36	38	44	43	39	38	44	27	26	29
内航				5,100	425	469	445	433	444	417	445	433	407	409	392	402	404
平水				330	28	35	31	23	27	29	27	25	24	29	27	28	25
等		旅客船	605	50	74	52	62	49	40	41	42	48	56	53	40	48	
		その他	1,197	100	116	111	101	103	102	101	96	100	103	94	89	81	
		商船等計	7,795	650	751	689	667	673	644	665	643	623	646	604	595	595	
漁船		底びき網	175	15	23	21	12	17	15	9	12	13	12	8	16	17	
		鰹・鮪	402	34	36	38	38	41	36	33	36	29	31	30	29	25	
		その他	672	56	46	49	41	47	69	76	80	58	57	49	52	48	
		漁船計	1,249	104	105	108	91	105	120	118	128	100	100	87	97	90	

第13表 船種別、月間有効求人倍率の推移

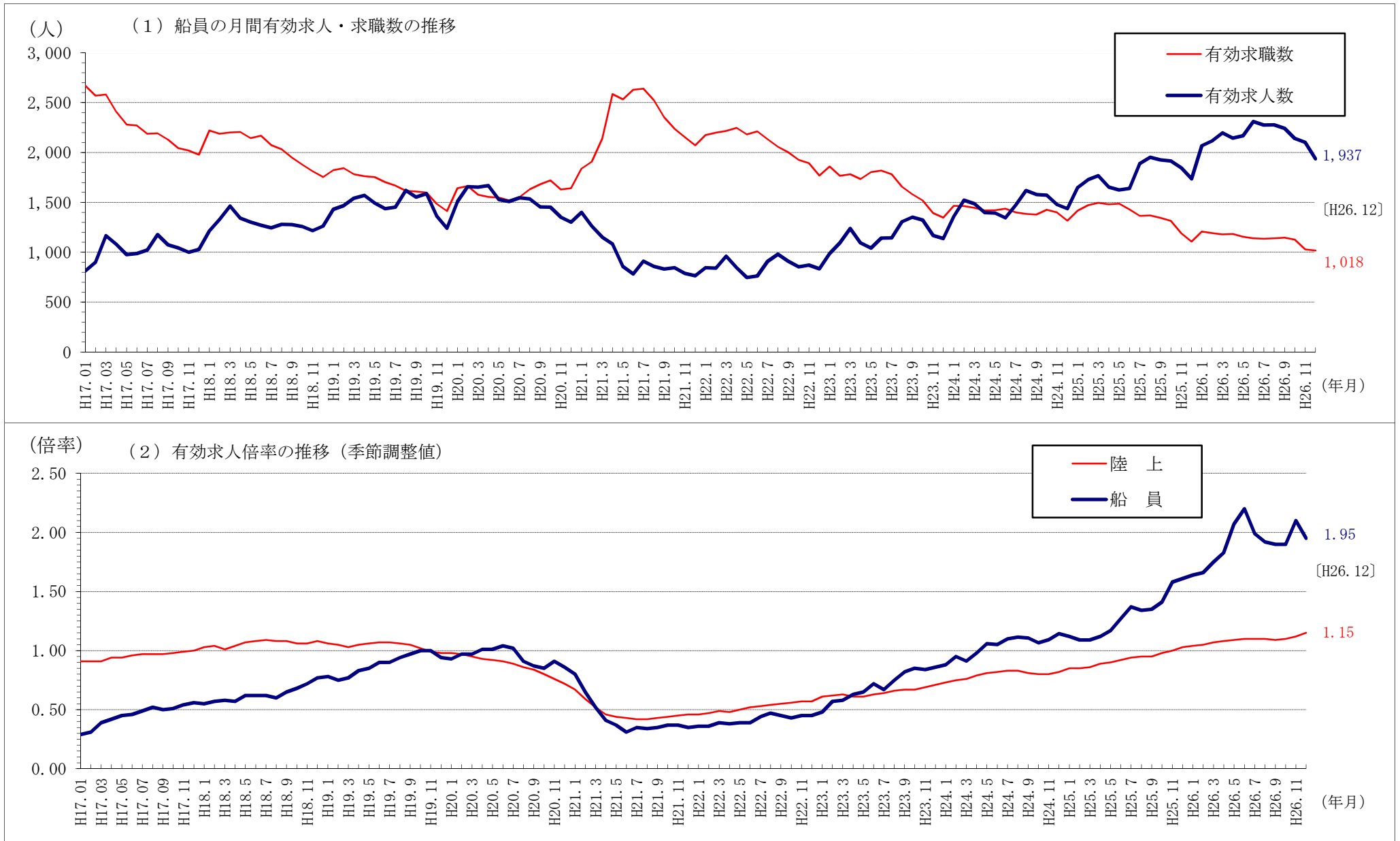
船種別		月別												
		年間	1月	2月	3月	4月	5月	6月	7月	8月	9月	10月	11月	12月
全船種		1.90	1.71	1.78	1.86	1.81	1.88	2.03	2.00	2.00	1.95	1.90	2.04	1.90
商船等	全商船等	1.93	1.73	1.80	1.87	1.82	1.89	2.04	2.07	2.03	2.01	1.96	2.10	1.95
	全貨物船	1.96	1.80	1.88	1.94	1.92	1.86	2.05	2.05	2.01	2.00	2.03	2.07	1.95
	貨物船													
	遠洋	0.53	0.34	0.15	0.47	0.39	0.24	0.42	1.38	1.31	0.64	0.50	0.59	0.69
	近海	4.40	3.30	3.85	4.09	3.86	3.71	4.32	5.04	4.84	4.45	4.75	6.41	4.94
	内航	1.87	1.83	1.87	1.88	1.86	1.81	1.95	1.87	1.82	1.86	1.90	1.93	1.83
	平水	0.68	0.50	0.59	0.66	0.69	0.47	0.61	0.84	1.17	0.70	0.70	0.64	0.66
	旅客船	1.53	1.11	1.34	1.32	1.19	1.66	1.72	1.91	1.90	1.70	1.53	1.88	1.55
	その他	2.00	1.73	1.65	1.86	1.67	2.12	2.11	2.25	2.18	2.21	1.84	2.34	2.16
漁船	全漁船	1.70	1.61	1.59	1.81	1.73	1.81	1.97	1.67	1.81	1.57	1.47	1.67	1.57
	底びき網	0.99	0.31	0.23	0.63	1.05	0.96	1.33	1.27	2.11	1.18	2.50	1.00	0.67
	鰹・鮪	1.67	1.83	1.64	1.75	1.48	1.60	1.96	1.53	1.81	1.41	1.30	1.73	2.16
	その他	1.92	2.11	2.11	2.32	2.16	2.17	2.10	1.83	1.74	1.78	1.38	1.88	1.56

第14表 全国の船員職業安定窓口別月間有効求人倍率の推移

安定窓口	年月											
	1月	2月	3月	4月	5月	6月	7月	8月	9月	10月	11月	12月
全国	1.71	1.78	1.86	1.81	1.88	2.03	2.00	2.00	1.95	1.90	2.04	1.90
北海道(本局)	2.13	1.50	2.78	2.14	2.00	4.33	3.50	1.20	0.92	1.20	2.50	5.00
函館	2.11	1.89	2.33	2.21	3.78	2.33	3.67	4.43	6.00	1.00	4.50	4.50
室蘭	0.67	0.33	1.00	4.00	1.33	1.00	4.00	3.00	-	-	1.00	2.00
釧路	0.45	0.58	0.64	1.07	1.12	1.60	2.00	2.40	2.50	9.00	5.00	0.08
旭川(稚内)	1.77	1.92	1.88	2.50	1.50	1.00	1.00	1.00	2.20	4.00	0.54	0.18
東北(本局)	0.54	0.27	0.67	0.31	0.69	0.60	0.75	0.90	0.78	0.91	1.50	1.43
福島(小名浜)	2.50	2.00	2.00	1.00	0.80	-	10.00	8.00	2.50	1.33	0.75	1.67
岩手(宮古)	0.17	0.22	0.19	0.14	0.29	0.25	0.31	1.00	0.67	0.15	0.27	0.27
気仙沼	1.00	0.57	0.82	0.63	1.00	1.57	1.25	1.14	0.71	0.61	0.58	0.61
石巻	0.29	0.49	0.45	0.33	0.52	0.52	0.56	0.67	0.56	0.36	0.29	0.36
八戸	0.31	0.13	0.55	0.54	0.59	0.54	0.79	0.91	0.53	0.50	0.44	0.34
青森	-	-	10.00	0.50	2.00	2.00	0.67	0.67	1.33	1.50	0.67	0.25
秋田	2.00	-	1.00	0.40	0.25	1.00	1.00	0.20	0.50	2.25	1.25	0.33
山形(酒田)	0.00	0.00	1.00	0.00	0.00	0.00	0.00	0.00	0.00	0.00	-	-
北陸信越(本局)	6.50	3.29	2.56	3.00	1.89	3.67	1.60	1.71	1.56	1.63	1.00	2.00
富山(伏木)	0.00	0.00	0.33	0.40	0.33	1.50	1.00	0.00	0.00	0.00	-	0.00
石川(七尾)	0.00	0.00	0.18	0.30	0.20	0.05	0.06	0.07	0.06	0.07	0.07	0.08
関東(本局)	1.68	1.71	1.61	2.30	2.71	2.05	1.81	2.15	1.81	1.91	2.07	1.82
東京	4.21	3.57	3.29	3.19	4.80	4.97	6.42	5.38	4.08	4.86	5.33	5.17
鹿島	2.57	3.00	3.60	1.63	1.08	1.64	1.17	1.64	1.80	3.17	2.83	3.50
中部(本局)	0.52	0.67	0.86	1.07	0.78	1.93	3.11	3.67	2.00	1.12	1.21	1.56
静岡(清水)	1.21	0.94	2.08	1.47	1.57	2.17	1.63	2.29	2.21	1.47	1.58	2.25
三重(四日市)	0.84	0.86	0.62	0.93	1.08	1.00	1.31	1.62	1.62	1.55	4.00	4.80
鳥羽	1.85	2.17	2.80	1.90	2.67	2.40	2.08	2.07	2.77	2.92	11.20	6.38
福井(敦賀)	1.00	-	-	0.00	1.00	-	0.00	-	-	-	0.00	0.00
近畿(本局)	6.36	4.45	5.68	5.93	4.86	4.21	3.70	3.20	4.08	2.87	4.46	3.94
京都(舞鶴)	0.50	1.00	2.00	1.50	0.67	0.25	0.25	0.25	-	0.00	-	0.00
和歌山	3.25	10.50	10.50	2.50	1.25	2.00	12.00	9.00	2.20	4.00	1.20	1.33
勝浦	-	-	-	0.50	0.50	0.33	0.75	0.33	0.38	0.43	0.60	1.00
神戸(本局)	1.61	1.57	1.59	1.12	1.38	1.86	1.72	1.19	1.23	0.87	1.46	1.94
中国(本局)	7.25	4.71	3.25	4.67	4.33	3.62	2.53	2.28	3.86	3.28	2.63	3.56
尾道	7.38	7.23	6.77	5.35	4.19	7.12	7.42	10.17	8.27	8.00	7.29	3.35
因島	13.00	6.00	4.00	2.33	-	-	-	-	-	-	5.50	4.00
呉	3.52	2.90	3.30	3.35	3.33	3.14	3.00	3.35	4.05	5.56	5.93	5.40
鳥取(境)	0.14	0.80	1.00	0.57	0.40	0.50	0.50	0.63	0.57	0.00	0.00	0.29
島根	0.00	0.00	0.67	1.50	2.67	1.50	2.00	2.00	1.80	1.80	1.75	1.00
岡山(玉野)	1.41	3.50	2.00	2.27	3.18	5.71	6.13	3.17	3.33	2.67	3.55	4.00
山口(徳山)	3.73	5.00	8.13	5.20	3.00	4.18	3.93	3.59	4.14	5.23	4.00	5.36
四国(本局)	10.60	11.67	8.14	10.17	16.50	12.78	9.75	4.79	4.20	4.75	8.50	9.67
徳島	3.31	2.92	3.06	2.65	2.61	3.25	3.67	4.52	3.40	3.59	3.00	4.19
愛媛	3.82	4.82	4.20	2.60	2.68	3.59	5.17	6.70	5.33	5.58	4.42	5.27
宇和島	1.48	1.67	2.28	2.79	2.71	3.46	2.06	1.84	1.40	1.80	2.00	1.90
今治	13.50	11.56	8.83	7.54	9.68	12.78	19.23	11.11	10.24	10.10	9.50	7.36
高知	0.60	0.71	0.43	0.51	0.53	0.50	0.59	0.54	0.47	0.30	0.56	0.38
九州(本局)	0.38	0.52	0.68	0.71	0.72	0.56	0.60	0.45	0.56	0.84	0.81	0.94
若松	3.00	3.81	3.86	3.07	3.79	4.07	4.31	3.44	8.38	4.55	4.20	2.37
福岡	2.36	2.52	1.88	1.62	1.76	1.65	1.55	1.71	2.50	1.21	2.45	1.60
長崎	0.78	1.12	0.87	0.93	1.41	1.50	1.24	1.01	0.33	0.61	0.59	0.49
佐世保	0.52	0.52	0.46	0.31	0.45	0.74	0.98	0.70	0.63	0.86	0.92	1.29
熊本(三角)	1.10	1.41	1.95	2.37	1.11	1.53	1.33	1.85	4.33	2.78	2.19	2.11
大分	1.14	1.02	1.10	1.13	0.91	1.11	1.63	1.49	1.63	2.00	1.74	1.15
宮崎	0.21	0.15	0.18	0.24	0.13	0.21	0.18	0.19	0.15	0.20	0.25	0.32
鹿児島	0.67	1.29	1.50	1.34	1.18	1.41	1.48	1.74	2.44	2.45	2.41	1.81
下関	2.80	2.89	2.40	2.55	2.56	2.55	2.00	2.71	3.27	1.03	3.30	1.62
那覇	0.76	0.76	0.88	0.61	1.25	1.08	1.32	1.77	1.64	1.07	0.52	0.50
宮古	-	-	-	-	0.00	0.00	0.00	-	-	-	-	0.00
八重山	0.00	0.00	0.00	0.00	-	-	0.00	0.00	2.00	2.00	-	-

(注) 1. (網掛け)は、有効求人倍率が1.00倍以上のものを示す。
 2. 「-」は、当該月における有効求人数及び有効求職数がいずれも0人であることを示す。

第15表 月間有効求人・求職数及び有効求人倍率の推移



3. 雇用保険の失業等給付関係統計表

第16表 失業等給付状況

区 分	受給者延人員数			初回受給者数			受給者実人員数			支給金額 (円)		
	計	商船等	漁 船	計	商船等	漁 船	計	商船等	漁 船	計	商船等	漁 船
平成24年計	3,652	2,803	849	758	596	162	3,144	2,388	756	502,289,023	378,180,478	124,108,545
平成25年〃	3,424	2,623	801	709	559	150	2,883	2,196	687	481,069,236	367,649,153	113,420,083
平成26年〃	2,517	1,912	603	536	403	133	2,078	1,563	515	329,747,151	246,733,278	83,013,873
平成24年月平均	304	234	71	63	50	14	262	199	63	41,857,419	31,515,040	10,342,379
平成25年〃	285	219	67	59	47	13	240	183	57	40,089,103	30,637,429	9,451,674
平成26年〃	210	159	50	45	34	11	173	130	43	27,478,929	20,561,107	6,917,823
平成26年1月	360	297	63	86	72	14	259	211	48	44,373,878	35,864,498	8,509,380
2月	221	176	45	24	19	5	188	151	37	29,263,583	23,099,731	6,163,852
3月	205	168	37	29	20	9	171	140	31	26,964,851	21,676,056	5,288,795
4月	198	141	57	60	43	17	159	121	38	26,008,471	18,054,601	7,953,870
5月	194	153	40	68	51	17	177	137	40	24,267,205	19,660,665	4,606,540
6月	199	144	54	51	34	17	178	128	50	25,775,264	18,554,343	7,220,921
7月	216	153	63	31	26	5	166	119	47	30,836,016	22,464,708	8,371,308
8月	177	128	49	30	19	11	161	114	47	24,502,113	18,230,991	6,271,122
9月	198	157	41	44	37	7	163	125	38	25,331,159	18,997,977	6,333,182
10月	177	136	41	43	36	7	146	110	36	23,612,971	16,830,007	6,782,964
11月	201	146	55	39	21	18	157	106	51	25,177,661	18,434,002	6,743,659
12月	171	113	58	31	25	6	153	101	52	23,633,979	14,865,699	8,768,280
対前年計比												
26/25	73.5	72.9	75.3	75.6	72.1	88.7	72.1	71.2	75.0	68.5	67.1	73.2

第17表 過去10年間の失業等給付状況

年別	区分	支給延件数		支給延件数指数	給付金額（千円）	給付金額指数
		年間	月平均			
平成 17年		10,454	871	100	1,528,630	100
平成 18年		9,617	801	92	1,411,816	92
平成 19年		6,489	541	62	928,664	61
平成 20年		5,319	443	51	751,170	49
平成 21年		8,430	703	81	1,219,622	80
平成 22年		5,640	470	54	809,486	53
平成 23年		5,747	479	55	808,525	53
平成 24年		3,652	304	35	502,289	33
平成 25年		3,424	285	33	481,069	31
平成 26年		2,517	210	24	329,747	22

(参考) 用語の定義

(1) 船員職業紹介関係

①新規求人数

各月中に受理した新規の求人申込みの人数をいう。

②新規求職数

各月中に受理した新規の求職申込みの人数をいう。

③月間有効求人数

前月から繰越された未済求人数と本月における新規求人数の合計をいう。

④月間有効求職数

前月から繰越された未済求職数と本月における新規求職数の合計をいう。

⑤成立数

各月中に運輸局の紹介により雇用関係が新たに成立した人数をいう。

⑥月末未済求人数

各月末において求人申込みを受理した日から30日を経過したもの及び紹介期限を過ぎたものを除く有効な求人数から、本月の成立数及び求人取消数（運輸局の紹介以外の方法で船員を充足した場合を含む。）を差し引いた数をいう。

⑦月末未済求職数

各月末において求職申込みを受理した日から30日を経過したもの及び紹介期限を過ぎたものを除く有効な求職数から、本月の成立数及び求職取消数（運輸局の紹介以外で就職した場合を含む。）及び有効な求職申込みとは認め難いものの数を差し引いた数をいう。

(2) 失業保険関係

①失業等給付支給延件数

各月中に失業等給付を支給した延件数をいう。

②初回受給者数

各月中に失業後初めて失業等給付を受給した者の数をいう。

③受給者実数

各月中に失業等給付を支給した者の数をいう。（同一人に失業等給付を支給した場合は、その日数又は回数に多少にかかわらず、1人として算入する。）

(3) 各指数の算出方法

$$\text{① 有効求人倍率} = \frac{\text{月間有効求人数}}{\text{月間有効求職数}}$$

$$\text{② 就職率(\%)} = \frac{\text{成立数}}{\text{月間有効求職数}}$$

$$\text{③ 充足率(\%)} = \frac{\text{成立数}}{\text{月間有効求人数}}$$

$$\text{④ 対前年増減率(\%)} = \frac{\text{(本年取扱実数 - 前年取扱実数)}}{\text{前年取扱実数}}$$