

平成27年1月分の営業普通倉庫の実績(主要21社)について

平成27年3月23日  
 総合政策局物流政策課物流産業室  
 担当:内藤・山本  
 TEL03-5253-8111 内線25324、25314

<今月の動向>

- ・入庫高については、数量220万トンで前月比8.6%減、前年同月比5.3%減。
- ・出庫高については、数量202万トンで前月比17.9%減、前年同月比6.7%減。
- ・保管残高については、数量502万トンで前月比3.6%増、前年同月比5.2%増。
- ・対前月比については、当月は正月休みもあり例年どおり全体的な入出庫量は減少となった。前年同月比では、電気機械、紙・パルプ等の入庫量が減少、全体的な入出庫量も減少した。保管残高は500万トンを超え高水準。

【入出庫高等の概要】

		当 月 平成27年1月分	対前月比		対前年比	
				平成26年12月分		平成26年1月分
入庫高	数量	220 万トン	8.6%減	240 万トン	5.3%減	232 万トン
	金額	9,543 億円	6.6%減	10,213 億円	1.4%減	9,682 億円
出庫高	数量	202 万トン	17.9%減	247 万トン	6.7%減	217 万トン
	金額	8,859 億円	18.4%減	10,854 億円	1.2%増	8,750 億円
保管残高	数量	502 万トン	3.6%増	485 万トン	5.2%増	477 万トン
	金額	22,289 億円	3.2%増	21,605 億円	2.7%減	22,897 億円

(参考)21社は次のとおり。

日本通運(株) 三菱倉庫(株) 三井倉庫(株) 澁澤倉庫(株) 安田倉庫(株) (株)ヤマタネ 東洋埠頭(株) ケイ  
 ヒン(株) 蔦井倉庫(株) 仙台運輸倉庫(株) 諏訪倉庫(株) 東陽倉庫(株) 日本トランスシティ(株) (株)住友倉庫  
 (株)杉村倉庫 (株)中央倉庫 森本倉庫(株) 新生倉庫運輸(株) 高松臨港倉庫(株) 福岡倉庫(株) 琉球物流  
 (株)

※21社の所管面積(1~3類倉庫)(H25年7月末現在)は、全普通倉庫事業者(H23年度末現在  
 4,725事業者)の所管面積比で約18%

営業普通倉庫統計速報(21社)

平成27年1月

A表 倉庫利用状況

倉庫類別	区分	所管面容積	在貨面容積	所管面容積	
				前月比(%)	前年同月比(%)
1 類 倉 庫	千m2	7,376.9	5,875.0	100.4	102.2
2 類 倉 庫	千m2	2.2	2.2	100.0	100.0
3 類 倉 庫	千m2	15.7	12.5	100.0	97.5
1～3類合計	千m2	7,394.8	5,889.3	100.4	102.2
野積倉庫	千m2	173.8	79.3	100.0	102.0
貯蔵槽倉庫	千m3	370.8	125.3	100.0	100.0
危険品タンク	千m3	0.0	0.0	—	—
危険品建屋	千m2	52.9	43.7	100.0	100.9

B表 入庫高、出庫高、保管残高 (単位:千トン、百万円)

倉庫類別	区分	入庫高			出庫高		
			前月比(%)	前年同月比(%)		前月比(%)	前年同月比(%)
1～3類 倉庫	数量	2,126.6	90.9	95.8	1,951.2	82.5	93.3
	金額	940,046.9	93.5	98.6	871,508.4	81.5	101.3
野積 倉庫	数量	28.8	79.7	100.9	28.4	92.3	85.2
	金額	7,201.5	78.4	99.4	7,112.2	93.3	84.7
貯蔵槽 倉庫	数量	30.9	179.3	52.5	35.6	59.3	107.0
	金額	1,036.5	115.0	50.9	1,470.6	66.3	154.4
危険品 倉庫	数量	9.4	101.3	82.7	8.2	83.7	87.1
	金額	6,052.3	105.2	113.2	5,794.2	101.4	108.1
普通倉庫 合計	数量	2,195.6	91.4	94.7	2,023.4	82.1	93.3
	金額	954,337.1	93.4	98.6	885,885.4	81.6	101.2

倉庫類別	区分	保管残高			回転率(%)
			前月比(%)	前年同月比(%)	
1～3類 倉庫	数量	4,793.0	103.8	105.4	43.3
	金額	2,179,610.2	103.2	97.2	—
野積 倉庫	数量	133.5	100.3	120.6	21.4
	金額	32,917.1	100.3	123.9	—
貯蔵槽 倉庫	数量	78.5	94.3	81.7	41.1
	金額	3,017.7	87.4	78.4	—
危険品 倉庫	数量	18.0	107.3	88.4	50.5
	金額	13,396.4	102.0	82.5	—
普通倉庫 合計	数量	5,023.0	103.6	105.2	42.7
	金額	2,228,941.4	103.2	97.3	—

備考

- 表示単位以下は四捨五入した。
- 前月比、前年同月比、回転率はトン又は千円の単位をもって算出した。
- 回転率の算式は次式による。  

$$\text{回転率} = (\text{入庫高} + \text{出庫高}) \div (\text{前月末残高} + \text{当月末残高}) \times 100$$

C表 品目別明細表

平成27年1月

項目 品目		入庫高				保管残高			
		数量 千トン	前月比 %	前年同 月比%	金額 百万円	数量 千トン	前月比 %	前年同 月比%	金額 百万円
1	米	79.8	88.7	175.3	4,528	367.0	101.8	101.6	49,002
2	麦	10.0	474.2	33.0	563	51.6	95.0	70.8	3,474
3	雑穀	17.5	1457.7	157.7	709	24.5	121.5	124.1	1,355
4	豆	16.2	107.5	78.3	2,702	51.5	102.4	87.4	8,317
5	畜産品	1.6	91.4	84.1	895	4.8	107.1	98.0	4,224
6	水産品	1.0	134.0	115.0	845	2.5	102.4	115.4	1,072
7	油脂作物	3.9	25.8	33.8	454	28.1	76.9	151.0	3,470
8	葉たばこ	11.6	126.2	82.0	2,762	28.3	112.6	101.0	7,224
9	その他の農産品	45.8	86.4	104.5	15,677	106.4	100.4	96.3	54,630
10	天然ゴム	1.4	49.3	43.5	503	7.1	93.0	92.7	2,452
11	木材	2.0	82.0	56.1	171	12.5	91.6	109.7	1,316
12	非金属鉱物	48.0	114.1	81.8	7,262	122.7	118.9	107.6	16,987
13	鉄鋼	21.1	144.1	258.4	1,710	15.4	87.7	109.1	1,626
14	非鉄金属	71.7	101.3	112.4	44,759	201.8	104.2	127.5	117,001
15	金属製品	34.4	77.9	18.9	20,491	63.6	101.1	89.2	21,510
16	電気機械	173.6	96.5	83.9	82,542	323.3	101.4	117.0	139,348
17	その他の機械	158.3	97.5	103.1	136,417	236.6	109.5	121.5	218,718
18	板ガラス・同製品	4.0	148.0	169.8	46,056	11.0	89.1	90.4	65,150
19	その他の窯業品	4.1	128.0	51.8	246	10.6	112.2	75.2	860
20	石油製品	1.6	189.7	153.9	1,067	2.5	133.8	124.8	1,328
21	化学薬品	26.0	101.4	99.5	26,563	48.4	110.7	104.5	49,490
22	化学肥料	16.5	133.2	76.0	1,845	63.3	100.5	86.3	5,953
23	染・顔・塗料	10.5	99.7	121.9	2,500	23.9	106.9	111.9	5,932
24	合成樹脂	172.8	95.5	97.0	54,019	356.4	101.8	116.7	101,450
25	その他の化学工業品	134.2	89.3	96.6	103,901	315.7	101.1	94.7	369,222
26	紙・パルプ	102.9	89.6	89.6	19,757	213.3	99.2	91.5	42,241
27	化学繊維糸	22.2	109.1	94.6	4,254	47.6	101.2	111.4	10,719
28	その他の糸	2.2	86.5	154.4	1,287	7.4	102.1	109.2	3,727
29	化学繊維織物	15.3	90.7	107.9	9,730	39.4	101.5	112.4	20,762
30	その他の織物	2.8	82.7	100.2	1,387	14.4	100.0	89.5	7,454
31	缶詰・びん詰	12.6	126.3	141.3	3,055	31.9	112.7	96.1	6,599
32	砂糖	21.8	79.8	138.1	3,589	66.7	116.6	94.8	11,671
33	飲料	223.7	73.1	104.4	69,288	320.0	100.2	139.1	93,920
34	その他の食料工業品	282.7	82.7	102.7	101,847	460.3	97.3	102.0	170,196
35	織物製品	27.2	43.8	92.1	19,685	89.1	101.4	101.1	91,281
36	その他の日用品	151.5	102.1	113.7	52,719	266.1	106.5	98.4	95,829
37	ゴム製品	11.0	89.2	61.8	6,545	26.3	113.7	83.0	12,233
38	その他の製造工業品	81.5	113.1	142.8	47,973	135.9	108.2	114.7	56,250
39	動植物性飼・肥料	52.9	103.6	117.2	7,628	77.2	120.0	111.9	10,703
40	雑品	117.4	98.6	98.6	46,410	747.8	108.2	100.5	344,245
	合計	2,195.6	91.4	94.7	954,337	5,023.0	103.6	105.2	2,228,941

## (1) 21社統計速報 年間推移表

平成27年1月

(指数:平成元年平均=100)

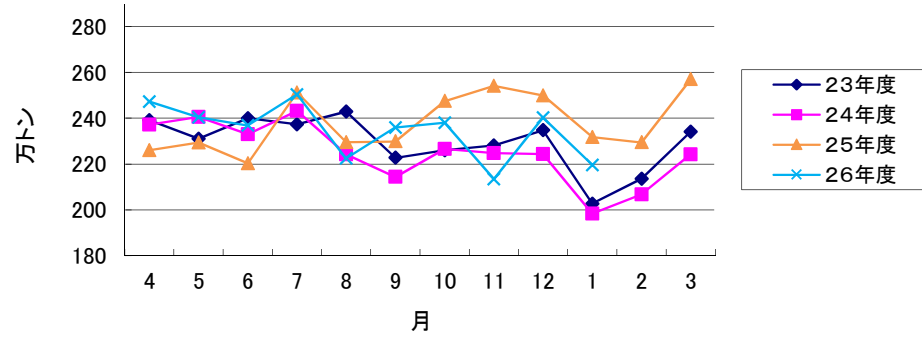
区分	普通倉庫						(1~3類、野積、貯蔵そう、危険品)						1~3類倉庫				
	入庫数量			入庫金額			保管残高数量			保管残高金額			所管面積				
年	千トン	前年比%	指数%	百万円	前月比%	指数%	千トン	前年比%	指数%	百万円	前年比%	指数%	千m2	前年比%	指数%	利用率%	貨物回転率%
元年平均	2,754	101.0	100.0	795,033	104.3	100.0	4,885	103.7	100.0	1,474,286	106.8	100.0	4,946.6	101.6	100.0	74.3	53.1
16年 "	2,464	102.0	89.5	735,132	107.7	92.5	4,707	95.0	96.4	1,342,946	99.0	91.1	6,470.9	99.5	130.8	72.8	52.6
17年 "	2,492	101.1	90.5	746,715	101.6	93.9	4,822	102.5	98.7	1,405,612	104.7	95.3	6,522.9	100.8	131.9	73.8	51.6
18年 "	2,535	101.7	92.0	784,774	105.1	98.7	4,703	97.5	96.3	1,470,212	104.6	99.7	6,590.8	101.0	133.2	74.2	54.0
19年 "	2,568	101.3	93.2	789,332	100.6	99.3	4,796	102.0	98.2	1,579,079	107.4	107.1	6,782.5	102.9	137.1	75.7	53.4
20年 "	2,554	99.5	92.7	800,435	101.4	100.7	4,852	101.2	99.3	1,633,581	103.4	110.8	6,978.4	102.9	141.1	77.0	52.6
21年 "	2,167	84.8	78.7	761,079	95.1	95.7	4,750	97.9	97.2	1,671,764	102.3	113.4	7,138.8	102.3	144.3	76.6	46.0
22年 "	2,341	108.0	85.0	855,247	112.4	107.6	4,693	98.8	96.1	1,743,489	104.3	118.3	7,126.1	99.8	144.1	76.5	49.8
23年 "	2,284	97.6	82.9	874,831	102.3	110.0	4,591	108.0	94.0	1,882,007	107.9	127.7	7,019.1	98.5	141.9	78.1	49.5
24年 "	2,266	99.2	82.3	874,347	99.9	110.0	4,681	97.6	95.8	2,008,849	106.7	136.3	7,097.1	101.1	143.5	79.0	48.8
25年 "	2,306	101.1	83.7	951,703	102.1	119.7	4,698	99.2	100.4	2,103,227	100.9	142.7	7,168.5	100.1	144.9	79.6	49.7
26年 "	2,370	102.8	86.1	1,005,767	105.7	126.5	4,863	103.5	99.5	2,251,158	107.0	152.7	7,310	102.0	147.8	79.9	49.2

## (2) 最近の動向

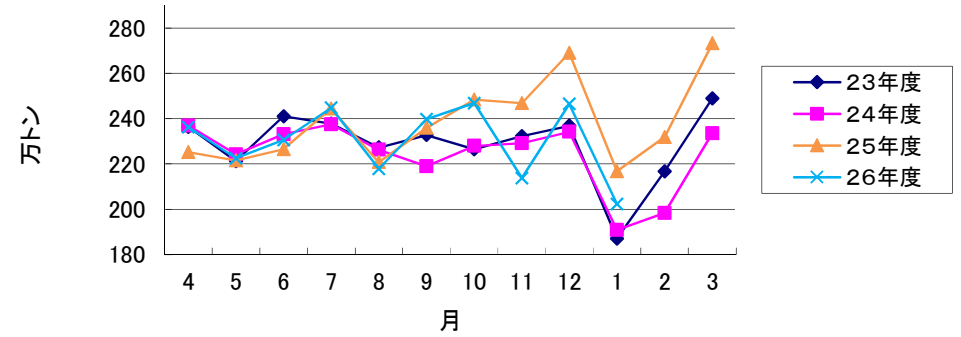
区分	普通倉庫						(1~3類、野積、貯蔵そう、危険品)						1~3類倉庫					
	入庫数量			入庫金額			保管残高数量			保管残高金額			所管面積					
年月	千トン	前月比%	前年同月比%	百万円	前月比%	前年同月比%	千トン	前月比%	前年同月比%	百万円	前月比%	前年同月比%	千m2	前月比%	前年同月比%	利用率%	貨物回転率%	
H23年	1月	1,981.3	85.3	94.1	747,179	87.5	97.9	4,518.1	102.1	97.6	1,768,967	101.8	106.3	7,005.4	99.8	98.0	76.5	42.8
	2月	2,108.5	106.4	96.0	787,724	105.4	99.4	4,584.7	101.5	99.0	1,789,874	101.2	107.6	7,029.7	100.3	98.1	77.2	45.6
	3月	2,290.3	108.6	94.5	868,924	110.3	100.1	4,477.4	97.7	97.0	1,734,239	96.9	103.3	7,037.1	100.1	98.3	77.1	51.5
	4月	2,392.9	104.5	96.2	862,608	99.3	98.4	4,506.1	100.6	95.5	1,768,161	102.0	105.5	7,036.2	100.0	98.6	77.6	52.3
	5月	2,311.4	96.6	102.7	832,354	96.5	102.5	4,604.5	102.2	96.0	1,834,498	103.8	105.5	7,012.7	99.7	98.2	75.9	49.1
	6月	2,400.2	103.8	100.1	971,417	116.7	110.6	4,594.2	99.8	95.6	1,892,313	103.2	106.0	7,029.2	100.2	98.5	79.1	52.1
	7月	2,374.4	98.9	93.7	943,712	97.1	105.2	4,590.7	99.9	95.0	1,961,274	103.6	109.1	7,035.1	100.1	98.5	78.9	51.8
	8月	2,428.8	102.3	103.0	911,712	96.6	108.2	4,746.2	103.4	99.3	1,993,277	101.6	109.9	7,031.4	99.9	98.5	79.6	49.8
	9月	2,228.4	91.7	88.8	909,279	99.7	99.1	4,646.7	91.8	97.5	1,981,769	99.4	111.8	7,006.5	99.6	98.2	79.0	48.9
	10月	2,261.0	101.5	99.9	882,508	97.1	98.9	4,642.4	99.9	97.8	1,965,341	99.2	108.8	7,026.1	100.3	98.9	78.7	48.9
	11月	2,282.0	100.9	101.5	884,762	100.3	102.0	4,601.9	99.1	100.6	1,957,087	99.6	109.5	6,985.6	99.4	98.8	79.1	50.0
	12月	2,348.2	102.9	101.1	895,795	101.2	104.9	4,580.7	99.5	103.5	1,937,290	99.0	111.5	6,994.1	100.1	99.6	78.2	51.5
H24年	1月	2,028.2	86.4	102.4	741,782	82.8	99.3	4,738.2	103.4	104.9	1,992,841	102.9	112.7	7,021.3	100.4	100.2	78.3	41.7
	2月	2,136.1	105.3	101.3	809,482	109.1	102.8	4,707.3	99.3	102.7	1,985,611	99.6	110.9	7,036.1	100.2	100.1	78.4	45.6
	3月	2,341.8	109.6	102.3	917,236	113.3	105.6	4,559.9	96.9	101.8	1,956,578	98.5	112.8	7,033.6	100.0	100.0	78.4	52.7
	4月	2,371.5	101.3	99.1	897,951	97.9	104.1	4,561.4	100.0	101.2	1,950,579	99.7	110.3	7,087.5	100.8	100.7	78.4	52.9
	5月	2,406.1	101.5	104.1	895,953	99.8	107.6	4,724.5	103.6	102.6	1,980,686	101.5	108.0	7,096.4	100.1	101.2	79.3	50.5
	6月	2,329.9	96.8	97.1	931,164	103.9	95.9	4,722.3	100.0	102.8	2,031,255	102.6	107.3	7,088.9	99.9	100.8	79.5	50.0
	7月	2,432.0	104.4	102.4	898,278	96.5	95.2	4,779.5	101.2	104.1	2,060,789	101.5	105.1	7,105.3	100.2	101.0	79.7	50.7
	8月	2,242.6	92.2	92.3	871,848	97.1	95.6	4,758.6	99.6	100.3	2,066,919	100.3	103.7	7,127.1	100.3	101.4	79.6	47.6
	9月	2,144.1	95.6	96.2	843,694	96.8	92.8	4,712.8	99.0	101.4	2,038,781	98.6	102.9	7,120.7	99.9	101.6	79.3	46.2
	10月	2,265.9	105.7	100.2	902,264	106.9	102.2	4,698.7	99.7	101.2	2,039,954	100.1	103.8	7,123.1	100.0	101.4	79.5	48.8
	11月	2,248.4	99.2	98.5	906,350	100.5	102.4	4,655.2	99.1	101.2	2,036,056	99.8	104.0	7,172.6	100.7	102.7	78.9	48.9
	12月	2,243.9	99.8	95.6	876,158	96.7	97.8	4,556.7	97.9	99.5	1,966,145	96.6	101.5	7,152.5	99.7	102.3	78.9	50.5
H25年	1月	1,984.0	88.4	97.8	788,808	90.0	106.3	4,631.2	101.6	97.7	2,009,630	102.2	100.8	7,137.6	99.8	101.7	79.6	42.9
	2月	2,067.6	104.2	96.8	812,587	103.0	100.4	4,714.7	101.8	100.2	1,973,347	98.2	99.4	7,131.6	99.9	101.4	79.1	43.9
	3月	2,242.9	108.5	95.8	937,337	115.4	102.2	4,621.6	98.0	101.4	1,960,509	99.3	100.2	7,148.7	100.2	101.6	78.8	49.8
	4月	2,260.6	100.8	95.3	901,645	96.2	100.4	4,629.7	100.2	101.5	1,981,403	101.1	101.6	7,128.9	99.7	100.6	78.9	49.5
	5月	2,293.9	101.5	95.3	916,604	101.7	102.3	4,707.6	101.7	99.6	2,019,317	101.9	102.0	7,142.8	100.2	100.7	79.1	49.1
	6月	2,203.4	96.1	94.6	941,815	102.8	101.1	4,645.7	98.7	98.4	2,063,564	102.2	101.6	7,141.5	100.0	100.7	79.8	48.6
	7月	2,512.4	114.0	103.3	1,051,266	111.6	117.0	4,713.8	101.5	98.6	2,155,181	104.4	104.6	7,143.4	100.0	100.5	80.4	53.1
	8月	2,295.7	91.4	102.4	946,237	90.0	108.5	4,801.8	101.9	100.9	2,211,450	102.6	107.0	7,207.6	100.9	101.1	79.9	48.2
	9月	2,299.2	100.2	107.2	918,430	97.1	108.9	4,742.1	98.8	100.6	2,239,630	101.3	109.9	7,207.6	100.0	101.2	79.9	49.7
	10月	2,474.9	107.6	109.2	1,034,982	112.7	114.7	4,732.8	99.8	100.7	2,209,363	98.6	108.3	7,203.4	99.9	101.1	79.8	53.2
	11月	2,540.9	102.7	113.0	1,084,907	104.8	119.7	4,815.4	101.7	103.4	2,218,892	100.4	109.0	7,212.8	100.1	100.6	79.9	52.7
	12月	2,497.9	98.3	111.3	1,085,817	100.1	123.9	4,623.9	96.0	101.5	2,196,442	99.0	111.7	7,215.8	100.0	100.9	79.6	56.1
H26年	1月	2,317.6	92.8	116.8	968,227	89.2	122.7	4,773.9	103.2	103.1	2,289,705	104.2	113.9	7,238.0	100.3	101.4	79.7	48.1
	2月	2,294.6	99.0	111.0	927,744	95.8	114.2	4,749.5	99.5	100.7	2,245,858	98.1	113.8	7,211.0	99.6	101.1	79.9	48.9
	3月	2,570.8	112.0	114.6	1,052,642	113.5	112.3	4,588.7	96.6	99.3	2,130,216	94.9	108.7	7,212.2	100.0	100.9	79.4	57.5
	4月	2,473.0	96.2	109.4	1,009,520	95.9	112.0	4,699.7	102.4	101.5	2,177,036	102.2	109.9	7,242.7	100.4	101.6	79.3	52.4
	5月	2,403.9	97.2	104.8	1,015,472	100.6	110.8	4,877.7	103.8	103.6	2,269,431	104.2	112.4	7,387.8	102.0	103.4	79.8	48.2
	6月	2,368.5	98.5	107.5	1,020,215	100.5	108.3	4,940.0	101.3	106.3	2,299,751	101.3	111.4	7,349.3	99.5	102.9	80.0	47.8
	7月	2,504.2	105.7	99.7	1,019,884	100.0	97.0	4,996.0	101.1	106.0	2,326,207	101.2	107.9	7,338.5	99.9	102.7	80.3	50.4
	8月	2,224.6	88.8</															

## 営業普通倉庫21社統計(平成27年1月)

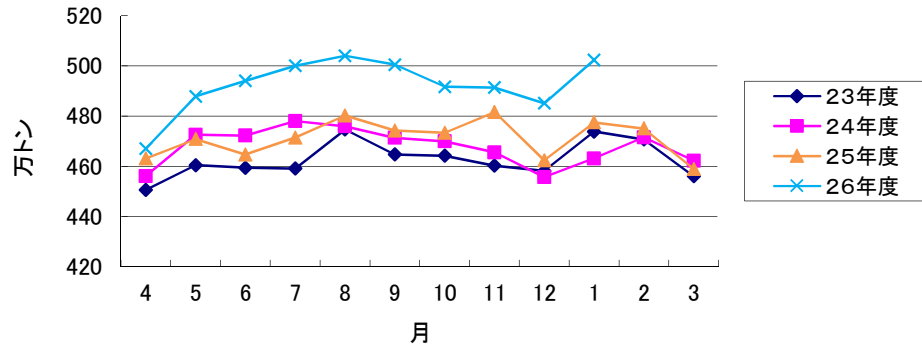
### 入庫高数量



### 出庫高数量



### 保管残高数量



### 1~3類倉庫 所管面積

