

平成27年2月分の営業普通倉庫の実績(主要21社)について

平成27年4月17日
 総合政策局物流政策課物流産業室
 担当:内藤・増田
 TEL03-5253-8111 内線25324、25314

<今月の動向>

- ・入庫高については、数量217万トンで前月比1.2%減、前年同月比5.4%減。
- ・出庫高については、数量208万トンで前月比2.8%増、前年同月比10.3%減。
- ・保管残高については、数量511万トンで前月比1.8%増、前年同月比7.7%増。
- ・対前月比については、入出庫量はほぼ横ばい。前年同月比では、電気機械、その他の化学工業品等の入庫量が減少、全体的な入出庫量も減少した。保管残高は先月に引き続き500万トンを超え高水準。

【入出庫高等の概要】

		当 月 平成27年2月分	対前月比		対前年比	
				平成27年1月分		平成26年2月分
入庫高	数量	217 万トン	1.2%減	220 万トン	5.4%減	229 万トン
	金額	9,577 億円	0.3%増	9,543 億円	3.2%増	9,277 億円
出庫高	数量	208 万トン	2.8%増	202 万トン	10.3%減	232 万トン
	金額	9,430 億円	6.4%増	8,859 億円	2.9%減	9,716 億円
保管残高	数量	511 万トン	1.8%増	502 万トン	7.7%増	475 万トン
	金額	22,436 億円	0.7%増	22,289 億円	0.1%減	22,469 億円

(参考)21社は次のとおり。

日本通運(株) 三菱倉庫(株) 三井倉庫(株) 澁澤倉庫(株) 安田倉庫(株) (株)ヤマタネ 東洋埠頭(株) ケイ
 ヒン(株) 蔦井倉庫(株) 仙台運輸倉庫(株) 諏訪倉庫(株) 東陽倉庫(株) 日本トランスシティ(株) (株)住友倉庫
 (株)杉村倉庫 (株)中央倉庫 森本倉庫(株) 新生倉庫運輸(株) 高松臨港倉庫(株) 福岡倉庫(株) 琉球物流
 (株)

※21社の所管面積(1~3類倉庫)(H25年7月末現在)は、全普通倉庫事業者(H23年度末現在
 4,725事業者)の所管面積比で約18%

営業普通倉庫統計速報(21社)

平成27年2月

A表 倉庫利用状況

倉庫類別	区分	所管面容積	在貨面容積	所管面容積	
				前月比(%)	前年同月比(%)
1 類 倉 庫	千m2	7,342.8	5,865.0	99.5	102.1
2 類 倉 庫	千m2	2.2	2.2	100.0	100.0
3 類 倉 庫	千m2	15.7	11.6	100.0	100.0
1～3類合計	千m2	7,360.7	5,878.8	99.5	102.1
野積倉庫	千m2	173.8	80.2	100.0	102.0
貯蔵槽倉庫	千m3	370.8	134.7	100.0	100.0
危険品タンク	千m3	0.0	0.0	—	—
危険品建屋	千m2	53.0	44.5	100.2	101.1

B表 入庫高、出庫高、保管残高 (単位:千トン、百万円)

倉庫類別	区分	入庫高			出庫高		
			前月比(%)	前年同月比(%)		前月比(%)	前年同月比(%)
1～3類倉庫	数量	2,095.5	98.5	94.9	2,007.2	102.9	90.0
	金額	942,875.6	100.3	103.3	929,028.0	106.6	97.5
野積倉庫	数量	27.5	95.5	94.1	27.0	95.0	65.4
	金額	6,977.3	96.9	89.4	7,125.6	100.2	64.7
貯蔵槽倉庫	数量	37.6	121.8	83.5	36.4	102.3	102.6
	金額	1,789.6	172.7	119.7	1,549.3	105.4	101.2
危険品倉庫	数量	9.5	101.6	83.6	8.6	105.0	68.3
	金額	6,015.3	99.4	113.0	5,309.7	91.6	91.3
普通倉庫合計	数量	2,170.1	98.8	94.6	2,079.2	102.8	89.7
	金額	957,657.9	100.3	103.2	943,012.7	106.4	97.1

倉庫類別	区分	保管残高			回転率(%)
			前月比(%)	前年同月比(%)	
1～3類倉庫	数量	4,881.3	101.8	107.8	42.4
	金額	2,193,457.8	100.6	99.6	—
野積倉庫	数量	134.0	100.4	135.9	20.4
	金額	32,768.8	99.5	140.2	—
貯蔵槽倉庫	数量	79.7	101.5	75.5	46.8
	金額	3,258.0	108.0	85.4	—
危険品倉庫	数量	19.0	105.4	98.7	49.0
	金額	14,101.9	105.3	89.5	—
普通倉庫合計	数量	5,113.9	101.8	107.7	41.9
	金額	2,243,586.6	100.7	99.9	—

備考
 1 表示単位以下は四捨五入した。
 2 前月比、前年同月比、回転率はトン又は千円の単位をもって算出した。
 3 回転率の算式は次式による。

$$\text{回転率} = (\text{入庫高} + \text{出庫高}) \div (\text{前月末残高} + \text{当月末残高}) \times 100$$

C表 品目別明細表

平成27年2月

項目 品目		入庫高				保管残高			
		数量 千トン	前月比 %	前年同 月比%	金額 百万円	数量 千トン	前月比 %	前年同 月比%	金額 百万円
1	米	54.0	67.6	134.2	4,795	379.4	103.4	104.2	49,838
2	麦	7.0	70.0	29.7	565	46.2	89.4	56.7	3,226
3	雑穀	10.2	58.6	79.8	684	23.9	97.6	99.5	1,529
4	豆	20.9	129.3	154.8	2,916	59.6	115.7	103.5	9,235
5	畜産品	1.4	85.4	99.1	838	5.1	105.3	98.7	4,315
6	水産品	1.2	115.3	105.0	826	2.5	103.3	100.0	1,150
7	油脂作物	13.9	355.1	120.9	1,098	26.9	95.7	165.0	3,377
8	葉たばこ	10.3	88.9	85.2	1,403	30.4	107.5	100.9	6,580
9	その他の農産品	41.3	90.0	92.9	12,672	106.9	100.5	94.9	55,347
10	天然ゴム	0.5	35.7	11.4	175	6.5	91.6	67.2	2,283
11	木材	3.8	192.4	81.7	211	14.3	114.3	122.5	1,342
12	非金属鉱物	25.5	53.2	105.0	5,814	117.1	95.5	113.1	17,469
13	鉄鋼	16.3	77.2	151.1	1,290	16.5	107.3	116.0	1,593
14	非鉄金属	71.1	99.1	118.2	54,065	208.3	103.2	141.6	122,850
15	金属製品	28.9	83.9	25.6	21,350	59.7	93.9	102.1	21,253
16	電気機械	173.1	99.7	89.7	83,700	342.7	106.0	125.1	141,984
17	その他の機械	148.8	94.0	105.2	133,172	237.4	100.4	129.0	226,294
18	板ガラス・同製品	3.8	96.7	205.2	46,476	11.0	100.3	93.2	71,155
19	その他の窯業品	4.3	105.1	73.1	398	10.7	100.5	78.8	1,003
20	石油製品	0.9	55.8	102.4	481	2.7	106.4	131.2	1,398
21	化学薬品	24.8	95.2	105.2	26,150	47.4	97.9	101.0	49,940
22	化学肥料	24.4	147.6	100.1	1,702	72.7	114.8	92.7	5,942
23	染・顔・塗料	8.9	84.9	91.9	2,639	24.7	103.5	116.4	6,417
24	合成樹脂	162.6	94.1	97.0	54,182	361.0	101.3	118.1	103,585
25	その他の化学工業品	136.2	101.5	61.4	113,402	324.1	102.7	99.2	364,397
26	紙・パルプ	98.7	95.9	85.9	18,365	205.9	96.5	92.7	41,269
27	化学繊維糸	21.9	98.8	102.9	4,726	48.1	101.0	113.2	11,024
28	その他の糸	2.0	90.1	191.8	998	7.7	104.2	121.9	3,757
29	化学繊維織物	17.3	113.0	116.1	9,973	40.4	102.5	113.5	21,721
30	その他の織物	3.5	125.8	94.8	1,506	14.6	101.2	90.4	7,518
31	缶詰・びん詰	11.1	88.0	160.1	2,614	32.9	103.2	102.0	6,449
32	砂糖	12.2	56.1	89.2	2,307	68.9	103.3	97.3	12,164
33	飲料	250.4	111.9	93.1	68,333	338.5	105.8	140.0	94,466
34	その他の食料工業品	280.1	99.1	99.7	104,627	464.8	101.0	103.0	170,203
35	織物製品	19.4	71.1	85.9	11,484	85.2	95.7	94.2	73,262
36	その他の日用品	219.0	144.5	160.9	60,586	272.2	102.3	98.7	100,041
37	ゴム製品	11.5	105.1	72.4	6,112	27.5	104.8	84.5	13,039
38	その他の製造工業品	69.5	85.2	109.3	44,891	138.6	102.0	113.6	58,298
39	動植物性飼・肥料	47.7	90.1	106.5	7,024	74.1	96.0	108.9	10,145
40	雑品	111.7	95.2	95.2	43,108	756.7	101.2	102.4	346,725
	合計	2,170.1	98.8	94.6	957,658	5,113.9	101.8	107.7	2,243,587

(1) 21社統計速報 年間推移表

平成27年2月

(指数:平成元年平均=100)

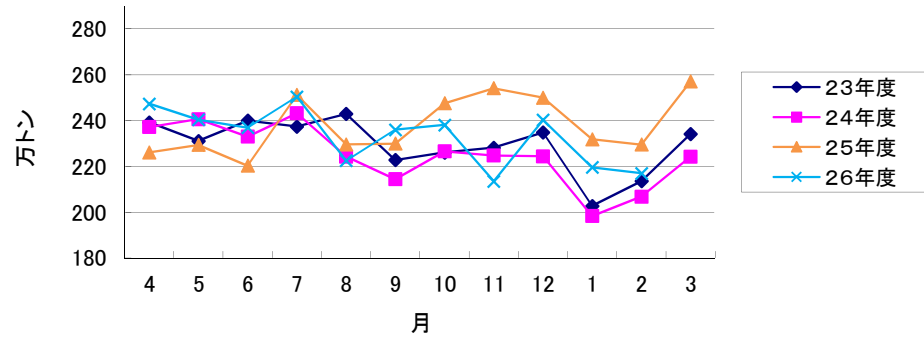
区分	普通倉庫						(1～3類、野積、貯蔵そう、危険品)						1～3類倉庫					
	入庫数量			入庫金額			保管残高数量			保管残高金額			所管面積		1～3類倉庫			
年	千トン	前年比%	指数%	百万円	前月比%	指数%	千トン	前年比%	指数%	百万円	前年比%	指数%	千m2	前年比%	指数%	利用率%	貨物回転率%	
元年平均	2,754	101.0	100.0	795,033	104.3	100.0	4,885	103.7	100.0	1,474,286	106.8	100.0	4,946.6	101.6	100.0	74.3	53.1	
16年 "	2,464	102.0	89.5	735,132	107.7	92.5	4,707	95.0	96.4	1,342,946	99.0	91.1	6,470.9	99.5	130.8	72.8	52.6	
17年 "	2,492	101.1	90.5	746,715	101.6	93.9	4,822	102.5	98.7	1,405,612	104.7	95.3	6,522.9	100.8	131.9	73.8	51.6	
18年 "	2,535	101.7	92.0	784,774	105.1	98.7	4,703	97.5	96.3	1,470,212	104.6	99.7	6,590.8	101.0	133.2	74.2	54.0	
19年 "	2,568	101.3	93.2	789,332	100.6	99.3	4,796	102.0	98.2	1,579,079	107.4	107.1	6,782.5	102.9	137.1	75.7	53.4	
20年 "	2,554	99.5	92.7	800,435	101.4	100.7	4,852	101.2	99.3	1,633,581	103.4	110.8	6,978.4	102.9	141.1	77.0	52.6	
21年 "	2,167	84.8	78.7	761,079	95.1	95.7	4,750	97.9	97.2	1,671,764	102.3	113.4	7,138.8	102.3	144.3	76.6	46.0	
22年 "	2,341	108.0	85.0	855,247	112.4	107.6	4,693	98.8	96.1	1,743,489	104.3	118.3	7,126.1	99.8	144.1	76.5	49.8	
23年 "	2,284	97.6	82.9	874,831	102.3	110.0	4,591	108.0	94.0	1,882,007	107.9	127.7	7,019.1	98.5	141.9	78.1	49.5	
24年 "	2,266	99.2	82.3	874,347	99.9	110.0	4,681	97.6	95.8	2,008,849	106.7	136.3	7,097.1	101.1	143.5	79.0	48.8	
25年 "	2,306	101.1	83.7	951,703	102.1	119.7	4,698	99.2	100.4	2,103,227	100.9	142.7	7,168.5	100.1	144.9	79.6	49.7	
26年 "	2,370	102.8	86.1	1,005,767	105.7	126.5	4,863	103.5	99.5	2,251,158	107.0	152.7	7,310	102.0	147.8	79.9	49.2	

(2) 最近の動向

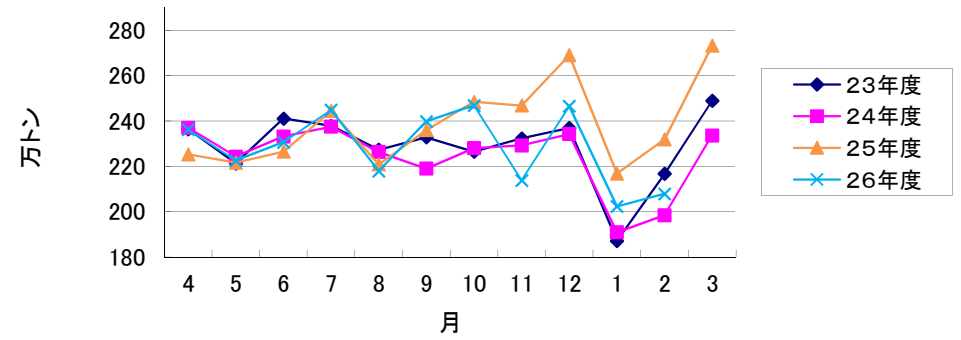
区分	普通倉庫						(1～3類、野積、貯蔵そう、危険品)						1～3類倉庫					
	入庫数量			入庫金額			保管残高数量			保管残高金額			所管面積		1～3類倉庫			
年月	千トン	前月比%	前年同月比%	百万円	前月比%	前年同月比%	千トン	前月比%	前年同月比%	百万円	前月比%	前年同月比%	千m2	前月比%	前年同月比%	利用率%	貨物回転率%	
H23年	1月	1,981.3	85.3	94.1	747,179	87.5	97.9	4,518.1	102.1	97.6	1,768,967	101.8	106.3	7,005.4	99.8	98.0	76.5	42.8
	2月	2,108.5	106.4	96.0	787,724	105.4	99.4	4,584.7	101.5	99.0	1,789,874	101.2	107.6	7,029.7	100.3	98.1	77.2	45.6
	3月	2,290.3	108.6	94.5	868,924	110.3	100.1	4,477.4	97.7	97.0	1,734,239	96.9	103.3	7,037.1	100.1	98.3	77.1	51.5
	4月	2,392.9	104.5	96.2	862,608	99.3	98.4	4,506.1	100.6	95.5	1,768,161	102.0	105.5	7,036.2	100.0	98.6	77.6	52.3
	5月	2,311.4	96.6	102.7	832,354	96.5	102.5	4,604.5	102.2	96.0	1,834,498	103.8	105.5	7,012.7	99.7	98.2	75.9	49.1
	6月	2,400.2	103.8	100.1	971,417	116.7	110.6	4,594.2	99.8	95.6	1,892,313	103.2	106.0	7,029.2	100.2	98.5	79.1	52.1
	7月	2,374.4	98.9	93.7	943,712	97.1	105.2	4,590.7	99.9	95.0	1,961,274	103.6	109.1	7,035.1	100.1	98.5	78.9	51.8
	8月	2,428.8	102.3	103.0	911,712	96.6	108.2	4,746.2	103.4	99.3	1,993,277	101.6	109.9	7,031.4	99.9	98.5	79.6	49.8
	9月	2,228.4	91.7	88.8	909,279	99.7	99.1	4,646.7	91.8	97.5	1,981,769	99.4	111.8	7,006.5	99.6	98.2	79.0	48.9
	10月	2,261.0	101.5	99.9	882,508	97.1	98.9	4,642.4	99.9	97.8	1,965,341	99.2	108.8	7,026.1	100.3	98.9	78.7	48.9
	11月	2,282.0	100.9	101.5	884,762	100.3	102.0	4,601.9	99.1	100.6	1,957,087	99.6	109.5	6,985.6	99.4	98.8	79.1	50.0
	12月	2,348.2	102.9	101.1	895,795	101.2	104.9	4,580.7	99.5	103.5	1,937,290	99.0	111.5	6,994.1	100.1	99.6	78.2	51.5
H24年	1月	2,028.2	86.4	102.4	741,782	82.8	99.3	4,738.2	103.4	104.9	1,992,841	102.9	112.7	7,021.3	100.4	100.2	78.3	41.7
	2月	2,136.1	105.3	101.3	809,482	109.1	102.8	4,707.3	99.3	102.7	1,985,611	99.6	110.9	7,036.1	100.2	100.1	78.4	45.6
	3月	2,341.8	109.6	102.3	917,236	113.3	105.6	4,559.9	96.9	101.8	1,956,578	98.5	112.8	7,033.6	100.0	100.0	78.4	52.7
	4月	2,371.5	101.3	99.1	897,951	97.9	104.1	4,561.4	100.0	101.2	1,950,579	99.7	110.3	7,087.5	100.8	100.7	78.4	52.9
	5月	2,406.1	101.5	104.1	895,953	99.8	107.6	4,724.5	103.6	102.6	1,980,686	101.5	108.0	7,096.4	100.1	101.2	79.3	50.5
	6月	2,329.9	96.8	97.1	931,164	103.9	95.9	4,722.3	100.0	102.8	2,031,255	102.6	107.3	7,088.9	99.9	100.8	79.5	50.0
	7月	2,432.0	104.4	102.4	898,278	96.5	95.2	4,779.5	101.2	104.1	2,060,789	101.5	105.1	7,105.3	100.2	101.0	79.7	50.7
	8月	2,242.6	92.2	92.3	871,848	97.1	95.6	4,758.6	99.6	100.3	2,066,919	100.3	103.7	7,127.1	100.3	101.4	79.6	47.6
	9月	2,144.1	95.6	96.2	843,694	96.8	92.8	4,712.8	99.0	101.4	2,038,781	98.6	102.9	7,120.7	99.9	101.6	79.3	46.2
	10月	2,265.9	105.7	100.2	902,264	106.9	102.2	4,698.7	99.7	101.2	2,039,954	100.1	103.8	7,123.1	100.0	101.4	79.5	48.8
	11月	2,248.4	99.2	98.5	906,350	100.5	102.4	4,655.2	99.1	101.2	2,036,056	99.8	104.0	7,172.6	100.7	102.7	78.9	48.9
	12月	2,243.9	99.8	95.6	876,158	96.7	97.8	4,556.7	97.9	99.5	1,966,145	96.6	101.5	7,152.5	99.7	102.3	78.9	50.5
H25年	1月	1,984.0	88.4	97.8	788,808	90.0	106.3	4,631.2	101.6	97.7	2,009,630	102.2	100.8	7,137.6	99.8	101.7	79.6	42.9
	2月	2,067.6	104.2	96.8	812,587	103.0	100.4	4,714.7	101.8	100.2	1,973,347	98.2	99.4	7,131.6	99.9	101.4	79.1	43.9
	3月	2,242.9	108.5	95.8	937,337	115.4	102.2	4,621.6	98.0	101.4	1,960,509	99.3	100.2	7,148.7	100.2	101.6	78.8	49.8
	4月	2,260.6	100.8	95.3	901,645	96.2	100.4	4,629.7	100.2	101.5	1,981,403	101.1	101.6	7,128.9	99.7	100.6	78.9	49.5
	5月	2,293.9	101.5	95.3	916,604	101.7	102.3	4,707.6	101.7	99.6	2,019,317	101.9	102.0	7,142.8	100.2	100.7	79.1	49.1
	6月	2,203.4	96.1	94.6	941,815	101.1	101.1	4,645.7	98.7	98.4	2,063,564	102.2	101.6	7,141.5	100.0	100.7	79.8	48.6
	7月	2,512.4	114.0	103.3	1,051,266	111.6	117.0	4,713.8	101.5	98.6	2,155,181	104.4	104.6	7,143.4	100.0	100.5	80.4	53.1
	8月	2,295.7	91.4	102.4	946,237	90.0	108.5	4,801.8	101.9	100.9	2,211,450	102.6	107.0	7,207.6	100.9	101.1	79.9	48.2
	9月	2,299.2	100.2	107.2	918,430	97.1	108.9	4,742.1	98.8	100.6	2,239,630	101.3	109.9	7,207.6	100.0	101.2	79.9	49.7
	10月	2,474.9	107.6	109.2	1,034,982	112.7	114.7	4,732.8	99.8	100.7	2,209,363	98.6	108.3	7,203.4	99.9	101.1	79.8	53.2
	11月	2,540.9	102.7	113.0	1,084,907	104.8	119.7	4,815.4	101.7	103.4	2,218,892	100.4	109.0	7,212.8	100.1	100.6	79.9	52.7
	12月	2,497.9	98.3	111.3	1,085,817	100.1	123.9	4,623.9	96.0	101.5	2,196,442	99.0	111.7	7,215.8	100.0	100.9	79.6	56.1
H26年	1月	2,317.6	92.8	116.8	968,227	89.2	122.7	4,773.9	103.2	103.1	2,289,705	104.2	113.9	7,238.0	100.3	101.4	79.7	48.1
	2月	2,294.6	99.0	111.0	927,744	95.8	114.2	4,749.5	99.5	100.7	2,245,858	98.1	113.8	7,211.0	99.6	101.1	79.9	48.9
	3月	2,570.8	112.0	114.6	1,052,642	113.5	112.3	4,588.7	96.6	99.3	2,130,216	94.9	108.7	7,212.2	100.0	100.9	79.4	57.5
	4月	2,473.0	96.2	109.4	1,009,520	95.9	112.0	4,699.7	102.4	101.5	2,177,036	102.2	109.9	7,242.7	100.4	101.6	79.3	52.4
	5月	2,403.9	97.2	104.8	1,015,472	100.6	110.8	4,877.7	103.8	103.6	2,269,431	104.2	112.4	7,387.8	102.0	103.4	79.8	48.2
	6月	2,368.5	98.5	107.5	1,020,215	100.5	108.3	4,940.0	101.3	106.3	2,299,751	101.3	111.4	7,349.3	99.5	102.9	80.0	47.8
	7月	2,504.2	105.7	99.7	1,019,884	100.0	97.0	4,996.0	101.1	106.0	2,326,207	101.2	107.9	7,338.5	99.9	102.7	80.3	50.4

営業普通倉庫21社統計(平成27年2月)

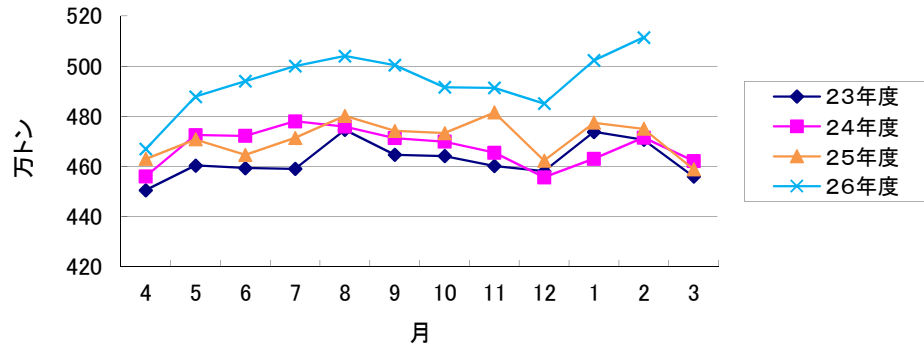
入庫高数量



出庫高数量



保管残高数量



1~3類倉庫 所管面積

