

平成27年3月分の営業普通倉庫の実績(主要21社)について

平成27年5月19日
 総合政策局物流政策課物流産業室
 担当:内藤・増田
 TEL03-5253-8111 内線25324、25314

<今月の動向>

- ・入庫高については、数量230万トンで前月比6.2%増、前年同月比10.3%減。
- ・出庫高については、数量238万トンで前月比14.6%増、前年同月比12.8%減。
- ・保管残高については、数量504万トンで前月比1.5%減、前年同月比9.8%増。
- ・対前月比については、飲料、その他の食料工業品、電気機械等の入庫量が増加し、全体的に荷動きは好調。前年同月比は先月に続き全体的に減少。保管残高は引き続き500万トンを超え高水準。

【入出庫高等の概要】

		当 月 平成27年3月分	対前月比		対前年比	
				平成27年2月分		平成26年3月分
入庫高	数量	230 万トン	6.2%増	217 万トン	10.3%減	257 万トン
	金額	10,042 億円	4.9%増	9,577 億円	4.6%減	10,526 億円
出庫高	数量	238 万トン	14.6%増	208 万トン	12.8%減	273 万トン
	金額	11,435 億円	21.3%増	9,430 億円	2.1%減	11,683 億円
保管残高	数量	504 万トン	1.5%減	511 万トン	9.8%増	459 万トン
	金額	21,043 億円	6.2%減	22,436 億円	1.2%減	21,302 億円

(参考)21社は次のとおり。

日本通運(株) 三菱倉庫(株) 三井倉庫(株) 澁澤倉庫(株) 安田倉庫(株) (株)ヤマタネ 東洋埠頭(株) ケイ
 ヒン(株) 蔦井倉庫(株) 仙台運輸倉庫(株) 諏訪倉庫(株) 東陽倉庫(株) 日本トランスシティ(株) (株)住友倉庫
 (株)杉村倉庫 (株)中央倉庫 森本倉庫(株) 新生倉庫運輸(株) 高松臨港倉庫(株) 福岡倉庫(株) 琉球物流
 (株)

※21社の所管面積(1~3類倉庫)(H25年7月末現在)は、全普通倉庫事業者(H23年度末現在
 4,725事業者)の所管面積比で約18%

営業普通倉庫統計速報(21社)

平成27年3月

A表 倉庫利用状況

倉庫類別	区分	所管面容積	在貨面容積	所管面容積	
				前月比(%)	前年同月比(%)
1 類 倉 庫	千m2	7,341.8	5,881.4	100.0	102.0
2 類 倉 庫	千m2	2.2	2.2	100.0	100.0
3 類 倉 庫	千m2	15.7	12.6	100.0	100.0
1～3類合計	千m2	7,359.7	5,896.2	100.0	102.0
野積倉庫	千m2	173.9	78.5	100.1	102.0
貯蔵槽倉庫	千m3	370.8	176.7	100.0	100.0
危険品タンク	千m3	0.0	0.0	—	—
危険品建屋	千m2	52.4	44.2	98.9	100.0

B表 入庫高、出庫高、保管残高 (単位:千トン、百万円)

倉庫類別	区分	入庫高			出庫高		
			前月比(%)	前年同月比(%)		前月比(%)	前年同月比(%)
1～3類倉庫	数量	2,195.3	104.8	88.3	2,309.0	115.0	87.7
	金額	988,516.1	104.8	95.6	1,127,590.9	121.4	98.3
野積倉庫	数量	27.8	101.2	65.3	29.7	110.2	65.2
	金額	6,978.4	100.0	65.1	7,619.5	106.9	67.3
貯蔵槽倉庫	数量	72.0	191.5	219.3	33.8	92.9	78.3
	金額	2,546.4	142.3	186.8	1,540.6	99.4	89.0
危険品倉庫	数量	9.7	101.1	91.6	10.0	116.8	89.4
	金額	6,156.4	102.3	98.9	6,706.0	126.3	86.8
普通倉庫合計	数量	2,304.8	106.2	89.7	2,382.6	114.6	87.2
	金額	1,004,197.3	104.9	95.4	1,143,457.0	121.3	97.9

倉庫類別	区分	保管残高			回転率(%)
			前月比(%)	前年同月比(%)	
1～3類倉庫	数量	4,767.6	97.7	108.9	46.7
	金額	2,054,383.0	93.7	98.3	—
野積倉庫	数量	132.1	98.6	138.1	21.6
	金額	32,127.7	98.0	141.1	—
貯蔵槽倉庫	数量	117.9	147.9	123.8	53.6
	金額	4,263.9	130.9	123.7	—
危険品倉庫	数量	18.6	98.1	100.2	52.3
	金額	13,552.3	96.1	95.1	—
普通倉庫合計	数量	5,036.1	98.5	109.8	46.2
	金額	2,104,326.9	93.8	98.8	—

備考
 1 表示単位以下は四捨五入した。
 2 前月比、前年同月比、回転率はトン又は千円の単位をもって算出した。
 3 回転率の算式は次式による。

$$\text{回転率} = (\text{入庫高} + \text{出庫高}) \div (\text{前月末残高} + \text{当月末残高}) \times 100$$

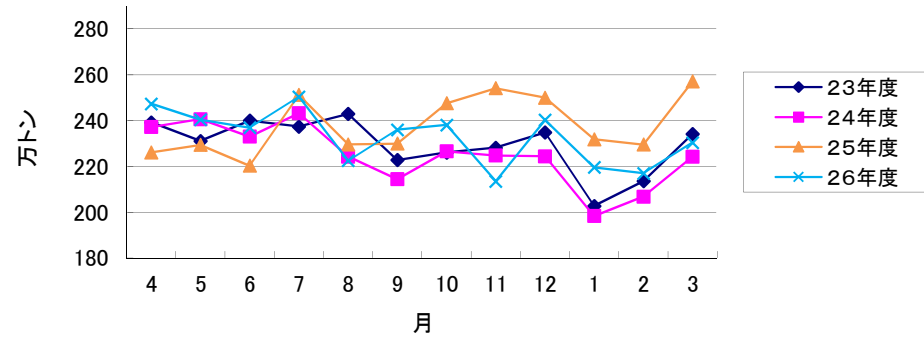
C表 品目別明細表

平成27年3月

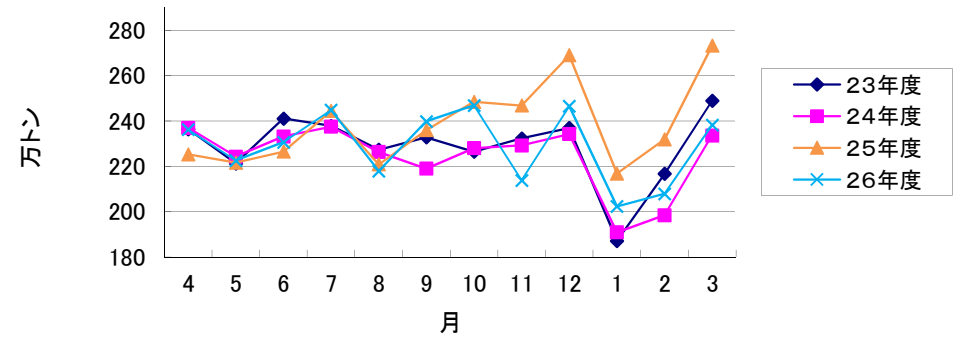
項目 品目		入庫高				保管残高			
		数量 千トン	前月比 %	前年同 月比%	金額 百万円	数量 千トン	前月比 %	前年同 月比%	金額 百万円
1	米	39.3	72.8	81.9	3,702	365.6	96.4	98.6	49,017
2	麦	39.1	558.1	761.8	1,172	75.5	163.5	119.1	3,792
3	雑穀	17.4	169.5	114.9	636	28.0	117.0	81.0	1,031
4	豆	22.6	108.0	128.4	3,215	64.3	108.0	110.9	9,730
5	畜産品	1.3	96.4	120.4	726	4.9	96.3	105.5	4,200
6	水産品	1.5	125.7	184.3	1,344	2.6	102.3	106.5	1,739
7	油脂作物	14.4	103.2	102.6	1,066	25.4	94.3	159.7	3,179
8	葉たばこ	8.0	77.6	101.4	1,316	28.3	93.0	104.3	5,990
9	その他の農産品	50.0	121.3	97.3	15,389	108.3	101.3	95.7	55,251
10	天然ゴム	1.1	228.8	76.3	563	6.5	100.8	64.8	2,479
11	木材	1.9	48.6	57.3	175	13.4	93.7	111.4	1,326
12	非金属鉱物	33.9	132.6	129.8	4,742	115.2	98.3	127.2	15,968
13	鉄鋼	10.9	66.8	87.8	1,170	14.5	87.8	88.8	1,498
14	非鉄金属	62.7	88.2	85.7	38,627	206.7	99.2	145.3	113,573
15	金属製品	28.2	97.7	21.9	23,818	60.4	101.1	118.9	23,835
16	電気機械	204.1	117.9	96.5	96,096	319.3	93.2	126.7	135,296
17	その他の機械	155.1	104.2	97.3	138,516	213.7	90.0	130.4	182,072
18	板ガラス・同製品	4.5	117.9	176.5	34,876	12.0	108.6	103.9	70,055
19	その他の窯業品	3.6	83.5	67.0	541	10.4	97.8	89.3	1,026
20	石油製品	1.0	109.3	95.2	568	2.6	97.5	138.6	1,379
21	化学薬品	26.5	106.9	108.1	28,837	42.8	90.3	93.3	50,857
22	化学肥料	18.3	75.1	117.6	1,808	69.7	95.9	96.3	5,695
23	染・顔・塗料	10.2	113.7	84.2	2,659	23.8	96.3	109.7	6,393
24	合成樹脂	166.3	102.3	98.3	52,805	353.8	98.0	119.2	102,050
25	その他の化学工業品	137.4	100.9	78.3	120,423	322.8	99.6	100.7	366,149
26	紙・パルプ	111.6	113.1	94.4	21,590	199.5	96.9	95.3	40,758
27	化学繊維糸	22.0	100.2	99.2	5,507	45.1	93.9	114.2	11,314
28	その他の糸	2.0	99.7	116.2	879	7.7	99.3	121.5	3,587
29	化学繊維織物	16.9	97.6	120.2	9,916	40.5	100.2	119.6	21,366
30	その他の織物	4.0	114.7	122.0	1,625	14.5	98.9	94.8	7,394
31	缶詰・びん詰	11.4	102.8	109.7	3,848	31.9	96.9	100.3	6,661
32	砂糖	14.8	121.4	110.7	2,691	71.7	104.0	109.0	12,619
33	飲料	290.0	115.8	72.8	79,346	341.5	100.9	140.3	91,097
34	その他の食料工業品	311.7	111.3	99.9	113,322	465.3	100.1	105.6	167,632
35	織物製品	19.7	101.7	69.8	14,883	77.1	90.5	90.7	51,559
36	その他の日用品	157.1	71.7	98.0	56,483	253.6	93.2	100.4	91,698
37	ゴム製品	13.9	120.7	76.4	6,983	28.6	103.9	89.9	13,487
38	その他の製造工業品	92.4	133.0	91.0	52,116	137.8	99.5	101.8	57,384
39	動植物性飼・肥料	45.7	95.8	89.0	7,346	77.2	104.1	118.5	10,331
40	雑品	132.4	118.5	98.1	52,872	753.6	99.6	104.3	303,863
	合計	2,304.8	106.2	89.7	1,004,197	5,036.1	98.5	109.8	2,104,327

営業普通倉庫21社統計(平成27年3月)

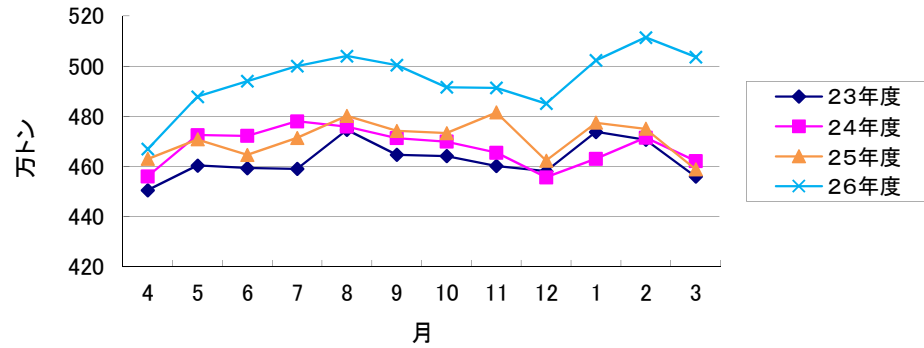
入庫高数量



出庫高数量



保管残高数量



1~3類倉庫 所管面積

