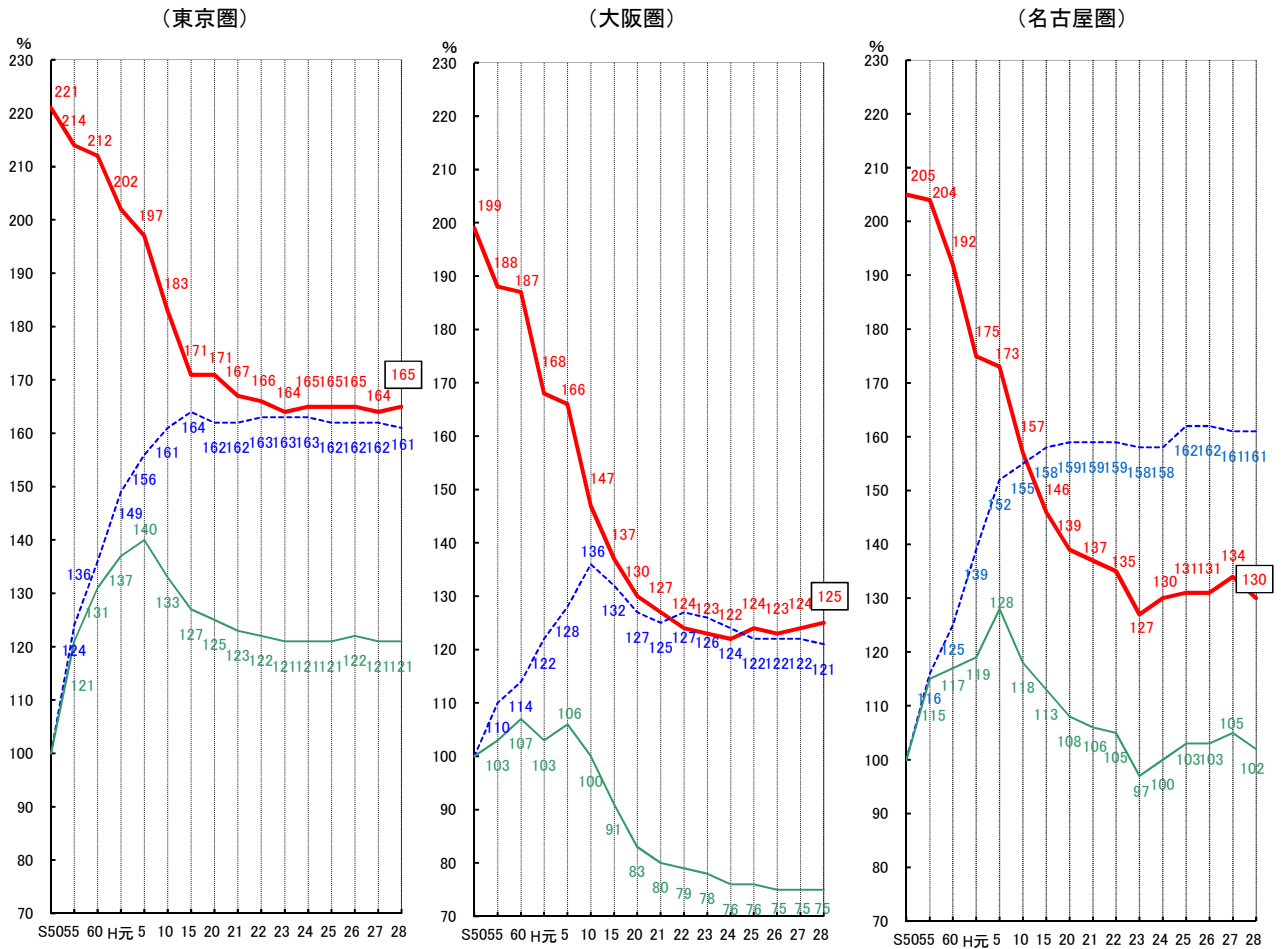







# 三大都市圏における主要区間の平均混雑率・輸送力・輸送人員の推移



— : 混雑率 (%)  
- - - : 輸送力 (指数: 昭和50年度=100)  
— : 輸送人員 (指数: 昭和50年度=100)

東京圏 31 区間  
 大阪圏 20 区間  
 名古屋圏 8 区間

## 混雑率の目安

100%	150%	180%	200%	250%
				
定員乗車(座席につか、吊革につかまるか、ドア付近の柱につかまることができる)。	広げて楽に新聞を読める。	折りたたむなど無理をすれば新聞を読める。	体がふれあい相当圧迫感があるが、週刊誌程度なら何とか読める。	電車がゆれるたびに体が斜めになって身動きができません、手も動かさない。