

平成27年7月分の営業普通倉庫の実績(主要21社)について

平成27年9月24日
 総合政策局物流政策課物流産業室
 担当:内藤・増田
 TEL03-5253-8111 内線25324、25314

<今月の動向>

- ・入庫高については、数量242万トンで前月比4.4%増、前年同月比3.5%減。
- ・出庫高については、数量243万トンで前月比1.1%増、前年同月比0.8%減。
- ・保管残高については、数量502万トンで前月比0.3%減、前年同月比0.5%増。
- ・前月比については、夏の需要時期でもあり、飲料の入庫量が増加。前年度比の入庫量については先月に続き全体的に減少。保管残高は依然500万トンを超え高水準。

<入出庫高等の概要>

		当 月 平成27年7月分	対前月比		対前年比	
				平成27年6月分		平成26年7月分
入庫高	数量	242 万トン	4.4%増	231 万トン	3.5%減	250 万トン
	金額	10,631 億円	3.6%増	10,266 億円	4.2%増	10,199 億円
出庫高	数量	243 万トン	1.1%増	240 万トン	0.8%減	245 万トン
	金額	9,999 億円	1.7%増	9,827 億円	0.7%増	9,934 億円
保管残高	数量	502 万トン	0.3%減	503 万トン	0.5%増	500 万トン
	金額	22,427 億円	2.9%増	21,796 億円	3.6%減	23,262 億円

※21社は次のとおり

日本通運(株) 三菱倉庫(株) 三井倉庫(株) 澁澤倉庫(株) 安田倉庫(株) (株)ヤマタネ 東洋埠頭(株) ケイ
 ヒン(株) 蔦井倉庫(株) 仙台運輸倉庫(株) 諏訪倉庫(株) 東陽倉庫(株) 日本トランスシティ(株) (株)住友倉庫
 (株)杉村倉庫 (株)中央倉庫 森本倉庫(株) 新生倉庫運輸(株) 高松臨港倉庫(株) 福岡倉庫(株) 琉球物流
 (株)

※21社の所管面積(1~3類倉庫)(H27年6月末現在)は、全普通倉庫事業者(H25年度末現在4,798事業者)の所管面積比で約18%

営業普通倉庫統計速報(21社)

平成27年7月

A表 倉庫利用状況

倉庫類別	区分	所管面容積	在貨面容積	所管面容積	
				前月比(%)	前年同月比(%)
1 類 倉 庫	千m2	7,350.8	5,892.9	99.5	100.4
2 類 倉 庫	千m2	1.0	1.0	43.9	43.9
3 類 倉 庫	千m2	15.1	11.5	96.2	96.2
1～3類合計	千m2	7,366.9	5,905.4	99.5	100.4
野積倉庫	千m2	173.1	79.6	100.0	99.4
貯蔵槽倉庫	千m3	370.8	153.1	100.0	100.0
危険品タンク	千m3	0.0	0.0	—	—
危険品建屋	千m2	53.1	43.8	101.3	100.4

B表 入庫高、出庫高、保管残高 (単位:千トン、百万円)

倉庫類別	区分	入庫高		出庫高			
			前月比(%)	前年同月比(%)		前月比(%)	前年同月比(%)
1～3類倉庫	数量	2,327.6	103.5	96.5	2,343.4	100.8	99.4
	金額	1,041,300.2	103.3	103.8	976,375.9	101.3	99.7
野積倉庫	数量	27.0	87.1	72.5	32.7	100.0	118.5
	金額	6,802.9	87.0	73.6	8,501.3	104.5	119.4
貯蔵槽倉庫	数量	43.3	173.6	95.8	39.4	111.2	75.5
	金額	1,563.9	135.5	84.9	1,712.4	103.3	119.6
危険品倉庫	数量	18.8	186.9	204.0	14.1	148.0	126.1
	金額	13,429.2	133.7	221.8	13,347.4	143.1	233.8
普通倉庫合計	数量	2,416.6	104.4	96.5	2,429.6	101.1	99.2
	金額	1,063,096.1	103.6	104.2	999,937.1	101.7	100.7

倉庫類別	区分	保管残高		回転率(%)	
			前月比(%)		前年同月比(%)
1～3類倉庫	数量	4,766.2	99.7	100.2	48.9
	金額	2,190,273.4	103.1	96.0	—
野積倉庫	数量	129.4	95.7	118.7	22.6
	金額	31,592.1	94.9	121.1	—
貯蔵槽倉庫	数量	100.5	104.0	89.9	41.9
	金額	4,498.2	96.8	98.2	—
危険品倉庫	数量	22.7	125.7	126.8	80.6
	金額	16,317.2	100.5	107.7	—
普通倉庫合計	数量	5,018.8	99.7	100.5	48.2
	金額	2,242,680.9	102.9	96.4	—

備考

- 表示単位以下は四捨五入した。
- 前月比、前年同月比、回転率はトン又は千円の単位をもって算出した。
- 回転率の算式は次式による。

$$\text{回転率} = (\text{入庫高} + \text{出庫高}) \div (\text{前月末残高} + \text{当月末残高}) \times 100$$

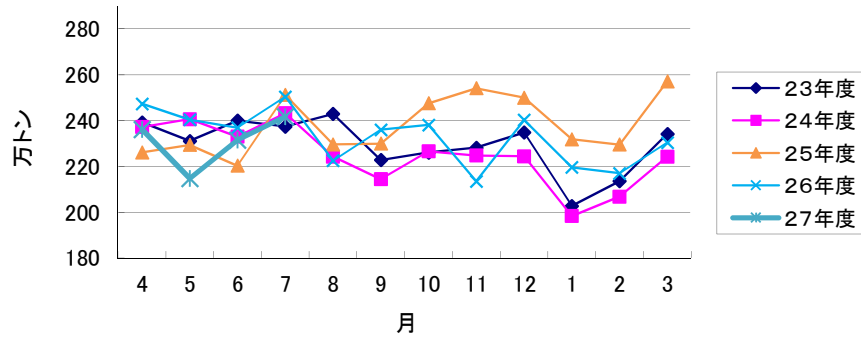
C表 品目別明細表

平成27年7月

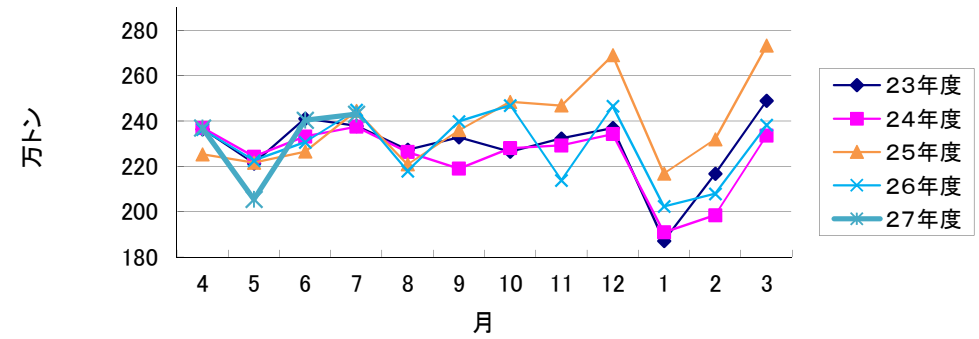
項目 品目		入庫高				保管残高			
		数量 千トン	前月比 %	前年同 月比%	金額 百万円	数量 千トン	前月比 %	前年同 月比%	金額 百万円
1	米	20.5	71.7	68.1	3,761	321.3	94.9	85.9	46,088
2	麦	11.6	130.7	58.5	477	60.8	94.6	84.7	3,992
3	雑穀	21.2	223.2	259.9	714	21.6	236.0	75.3	820
4	豆	23.6	105.8	97.6	3,191	79.7	103.7	108.0	12,454
5	畜産品	1.6	124.0	111.8	937	4.8	102.4	117.0	3,927
6	水産品	0.1	41.3	18.2	169	1.1	87.6	61.2	1,257
7	油脂作物	11.4	97.8	122.2	1,114	38.1	90.0	169.7	4,635
8	葉たばこ	14.9	128.7	118.0	2,409	29.4	105.0	108.1	4,752
9	その他の農産品	59.0	94.5	96.0	20,147	124.3	104.8	97.2	62,462
10	天然ゴム	0.6	48.7	131.4	194	5.2	93.5	63.5	2,125
11	木材	2.7	106.4	101.3	262	12.1	100.2	89.8	1,149
12	非金属鉱物	33.0	133.5	144.9	6,425	94.8	101.7	99.4	15,427
13	鉄鋼	19.0	154.7	128.8	1,545	17.0	121.8	110.0	1,692
14	非鉄金属	60.6	85.8	93.2	48,477	203.0	98.0	131.8	116,412
15	金属製品	40.6	124.2	59.3	25,378	53.8	103.3	110.5	22,630
16	電気機械	186.7	98.6	90.8	82,470	326.7	96.6	98.0	149,983
17	その他の機械	167.3	109.0	116.6	122,281	232.6	102.7	133.1	185,827
18	板ガラス・同製品	4.6	102.3	114.8	41,636	14.1	102.4	106.0	89,250
19	その他の窯業品	3.1	53.8	70.1	227	11.0	100.4	83.3	949
20	石油製品	1.9	127.8	195.8	2,061	2.5	111.2	74.5	1,793
21	化学薬品	29.2	109.5	127.0	33,596	43.9	105.0	92.0	55,376
22	化学肥料	14.3	63.7	46.8	1,058	53.7	87.0	74.6	4,737
23	染・顔・塗料	10.5	91.1	76.3	2,710	30.1	104.9	120.6	7,908
24	合成樹脂	175.3	103.5	84.2	55,088	319.4	96.7	92.4	103,896
25	その他の化学工業品	158.8	100.7	97.7	135,436	327.1	100.1	97.8	392,200
26	紙・パルプ	111.2	108.3	91.0	20,504	209.0	103.0	87.4	41,008
27	化学繊維糸	24.6	97.9	92.7	5,356	48.3	99.2	105.4	10,229
28	その他の糸	1.9	81.9	117.4	1,021	7.6	99.4	127.7	3,695
29	化学繊維織物	19.3	102.0	110.0	12,352	44.3	101.4	114.6	26,194
30	その他の織物	2.8	93.3	99.8	1,237	12.8	94.9	91.6	6,673
31	缶詰・びん詰	13.9	110.1	154.9	4,003	30.9	103.3	102.5	7,318
32	砂糖	10.8	105.2	96.8	1,928	52.4	87.8	107.4	9,370
33	飲料	421.3	112.9	104.1	107,871	338.4	100.0	119.3	101,007
34	その他の食料工業品	301.5	103.0	97.6	115,031	505.1	100.5	98.5	165,140
35	織物製品	24.9	110.4	65.2	18,244	66.3	93.3	68.2	51,989
36	その他の日用品	126.0	95.1	81.0	65,220	260.1	99.7	96.1	127,510
37	ゴム製品	11.4	109.7	63.6	5,615	32.7	103.0	80.6	14,811
38	その他の製造工業品	93.7	97.1	151.7	50,395	155.8	98.7	121.9	62,609
39	動植物性飼・肥料	42.5	100.3	70.3	7,005	70.1	104.1	94.9	10,344
40	雑品	139.0	109.3	108.9	55,553	756.9	101.3	102.6	313,046
	合計	2,416.6	104.4	96.5	1,063,096	5,018.8	99.7	100.5	2,242,681

営業普通倉庫21社統計(平成27年7月)

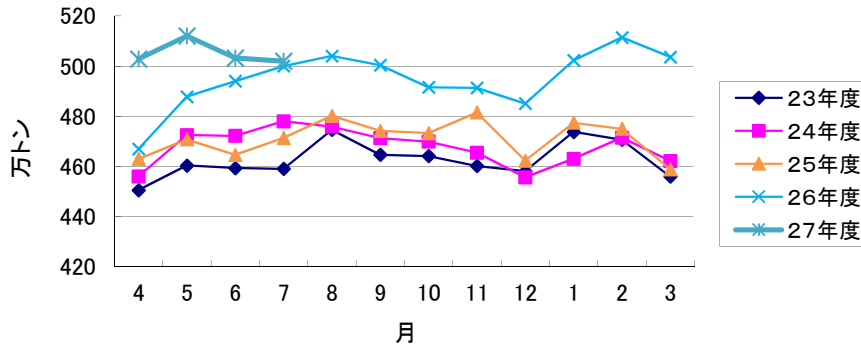
入庫高数量



出庫高数量



保管残高数量



1~3類倉庫 所管面積

