

平成26年6月分の営業普通倉庫の実績(主要21社)について

平成26年 8月18日
 総合政策局物流政策課物流産業室
 担当:内藤・山本
 TEL03-5253-8111 内線25324、25314

<今月の動向>

- ・入庫高については、数量237万トンで前月比1.5%減、前年同月比7.5%増。
- ・出庫高については、数量231万トンで前月比3.6%増、前年同月比1.8%増。
- ・保管残高については、数量494万トンで前月比1.3%増、前年同月比6.3%増。
- ・対前月比については、夏の需要期に向け飲料の荷動きが活発となったものの、全体的な入庫量は減少。前年同月比では、依然として、電気機械、その他の食料工業品等の荷動きは好調を維持しており、入出庫量は増加となった。

【入出庫高等の概要】

		当 月 平成26年6月分	対前月比		対前年比	
				平成26年5月分		平成25年6月分
入庫高	数量	237 万トン	1.5%減	240 万トン	7.5%増	220 万トン
	金額	10,202 億円	0.5%増	10,155 億円	8.3%増	9,418 億円
出庫高	数量	231 万トン	3.6%増	223 万トン	1.8%増	227 万トン
	金額	9,899 億円	7.2%増	9,231 億円	10.3%増	8,976 億円
保管残高	数量	494 万トン	1.3%増	488 万トン	6.3%増	465 万トン
	金額	22,998 億円	1.3%増	22,694 億円	11.4%増	20,635 億円

(参考)21社は次のとおり。

日本通運(株) 三菱倉庫(株) 三井倉庫(株) 澁澤倉庫(株) 安田倉庫(株) (株)ヤマタネ 東洋埠頭(株) ケイヒン(株) 蔦井倉庫(株) 仙台運輸倉庫(株) 諏訪倉庫(株) 東陽倉庫(株) 日本トランスシティ(株) (株)住友倉庫 (株)杉村倉庫 (株)中央倉庫 森本倉庫(株) 新生倉庫運輸(株) 高松臨港倉庫(株) 福岡倉庫(株) 琉球物流(株)

※21社の所管面積(1~3類倉庫)(H25年7月末現在)は、全普通倉庫事業者(H23年度末現在4,725事業者)の所管面積比で約18%

営業普通倉庫統計速報(21社)

平成26年6月

A表 倉庫利用状況

倉庫類別	区分	所管面容積	在貨面容積	所管面容積	
				前月比(%)	前年同月比(%)
1 類 倉 庫	千m2	7,330.5	5,864.2	99.5	102.9
2 類 倉 庫	千m2	2.2	2.2	100.0	227.8
3 類 倉 庫	千m2	15.7	12.2	100.0	97.5
1～3類合計	千m2	7,349.3	5,878.6	99.5	102.9
野積倉庫	千m2	174.8	74.2	99.8	103.5
貯蔵槽倉庫	千m3	370.8	177.0	100.0	100.0
危険品タンク	千m3	0.0	0.0	—	—
危険品建屋	千m2	52.9	44.1	100.0	100.9

B表 入庫高、出庫高、保管残高 (単位:千トン、百万円)

倉庫類別	区分	入庫高			出庫高		
			前月比(%)	前年同月比(%)		前月比(%)	前年同月比(%)
1～3類倉庫	数量	2,260.9	98.9	104.9	2,214.5	104.1	101.2
	金額	1,002,337.9	100.7	108.0	974,055.8	107.5	110.5
野積倉庫	数量	42.6	90.3	154.8	34.2	86.5	116.7
	金額	10,725.0	90.9	137.7	8,638.0	87.7	106.9
貯蔵槽倉庫	数量	54.8	93.0	446.5	47.8	95.7	125.8
	金額	1,794.9	83.3	448.3	1,807.8	104.8	107.3
危険品倉庫	数量	10.2	90.2	113.2	9.8	102.0	91.8
	金額	5,356.8	83.2	92.0	5,393.6	101.5	85.6
普通倉庫合計	数量	2,368.5	98.5	107.5	2,306.3	103.6	101.8
	金額	1,020,214.6	100.5	108.3	989,895.2	107.2	110.3

倉庫類別	区分	保管残高			回転率(%)
			前月比(%)	前年同月比(%)	
1～3類倉庫	数量	4,701.8	101.0	105.7	47.8
	金額	2,256,813.5	101.3	112.1	—
野積倉庫	数量	99.5	109.2	84.0	40.3
	金額	23,959.0	109.5	67.4	—
貯蔵槽倉庫	数量	118.8	106.3	191.7	44.5
	金額	4,170.2	99.7	177.4	—
危険品倉庫	数量	19.9	102.2	118.2	50.7
	金額	14,808.0	99.8	118.8	—
普通倉庫合計	数量	4,940.0	101.3	106.3	47.6
	金額	2,299,750.6	101.3	111.4	—

備考
 1 表示単位以下は四捨五入した。
 2 前月比、前年同月比、回転率はトン又は千円の単位をもって算出した。
 3 回転率の算式は次式による。
 $回転率 = (入庫高 + 出庫高) \div (前月末残高 + 当月末残高) \times 100$

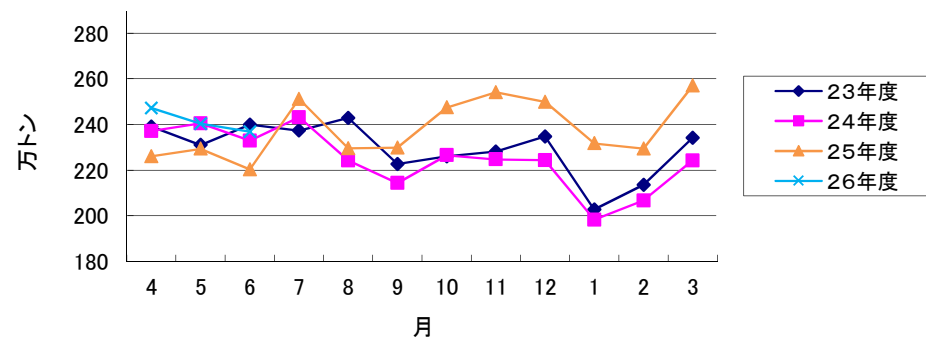
C表 品目別明細表

平成26年6月

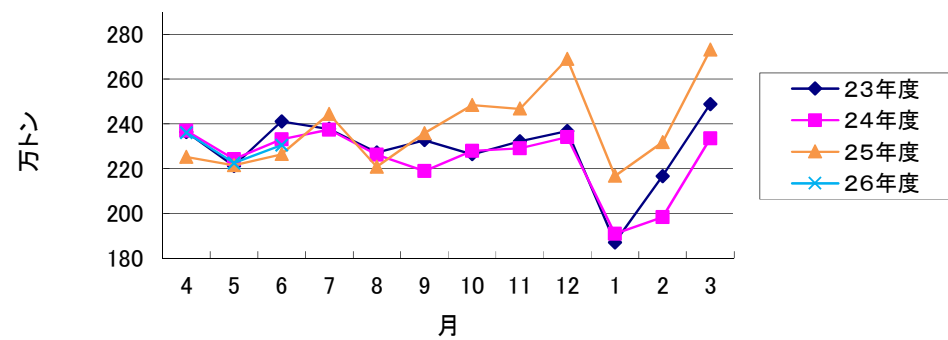
項目 品目		入庫高				保管残高			
		数量 千トン	前月比 %	前年同 月比%	金額 百万円	数量 千トン	前月比 %	前年同 月比%	金額 百万円
1	米	48.6	151.6	123.2	6,408	374.0	105.1	99.5	53,402
2	麦	32.4	141.6	362.6	1,408	76.5	123.3	143.7	4,343
3	雑穀	15.2	81.1	213.3	973	38.3	95.9	202.6	2,120
4	豆	17.9	107.6	152.4	2,854	64.7	105.0	105.9	9,781
5	畜産品	1.1	72.2	90.5	739	4.1	91.5	70.6	3,307
6	水産品	0.2	79.3	48.5	254	1.6	91.5	75.7	1,737
7	油脂作物	9.0	45.7	177.7	611	24.7	76.9	131.5	2,863
8	葉たばこ	9.0	59.9	59.7	1,394	27.2	93.3	106.6	4,350
9	その他の農産品	62.0	110.4	106.8	13,866	131.6	115.1	113.6	51,464
10	天然ゴム	0.6	42.7	114.4	172	10.0	91.6	269.5	2,951
11	木材	4.8	134.1	162.1	413	13.9	110.7	107.1	1,624
12	非金属鉱物	42.0	192.5	145.4	5,391	105.8	106.5	106.5	14,685
13	鉄鋼	18.1	169.0	167.4	1,142	16.2	109.5	120.6	2,451
14	非鉄金属	75.3	94.9	127.7	57,726	150.4	107.1	90.9	107,446
15	金属製品	72.4	90.0	188.2	41,957	51.6	103.7	105.1	23,607
16	電気機械	202.8	86.6	132.8	94,890	328.1	98.1	138.3	159,215
17	その他の機械	135.7	102.7	97.2	102,665	178.4	99.2	100.4	164,137
18	板ガラス・同製品	5.0	133.8	125.2	52,480	13.1	107.8	100.1	67,805
19	その他の窯業品	4.0	78.9	58.4	344	12.4	92.4	86.9	1,312
20	石油製品	1.0	41.3	81.7	547	3.3	103.1	121.2	1,822
21	化学薬品	22.9	98.6	111.3	26,095	48.5	102.6	97.8	44,515
22	化学肥料	15.7	104.4	78.7	1,484	61.9	95.6	84.7	5,871
23	染・顔・塗料	12.7	130.9	94.3	2,986	25.2	109.7	122.9	5,840
24	合成樹脂	160.9	90.0	94.9	48,380	317.2	98.4	104.9	96,069
25	その他の化学工業品	160.9	107.7	105.9	112,195	329.3	100.0	99.7	400,746
26	紙・パルプ	103.0	88.4	86.5	18,431	224.3	98.5	98.7	41,367
27	化学繊維糸	23.5	105.6	122.2	4,608	43.5	102.7	105.7	9,550
28	その他の糸	1.7	112.0	98.2	889	6.1	98.0	79.9	2,987
29	化学繊維織物	18.3	103.6	119.7	9,757	37.6	102.9	109.0	19,309
30	その他の織物	2.9	72.7	89.6	1,423	14.6	92.3	82.3	6,899
31	缶詰・びん詰	10.1	119.9	93.7	4,398	30.1	100.3	108.6	8,538
32	砂糖	8.9	85.9	87.1	1,745	50.4	85.5	89.8	8,579
33	飲料	364.6	105.4	96.1	91,918	291.6	102.8	110.0	97,134
34	その他の食料工業品	296.5	91.2	102.7	121,146	497.4	101.2	114.4	174,242
35	織物製品	36.8	99.3	120.5	39,868	90.9	105.6	132.2	164,163
36	その他の日用品	132.5	98.3	96.9	61,502	269.1	101.3	94.3	120,857
37	ゴム製品	14.7	92.9	73.4	5,401	40.2	99.8	106.4	12,315
38	その他の製造工業品	59.7	87.3	111.5	31,594	130.1	95.8	109.9	53,253
39	動植物性飼・肥料	44.6	100.3	125.7	6,635	70.2	107.1	130.4	10,582
40	雑品	120.4	102.0	107.9	43,523	736.0	100.4	101.1	336,515
	合計	2,368.5	98.5	107.5	1,020,215	4,940.0	101.3	106.3	2,299,751

営業普通倉庫21社統計(平成26年6月)

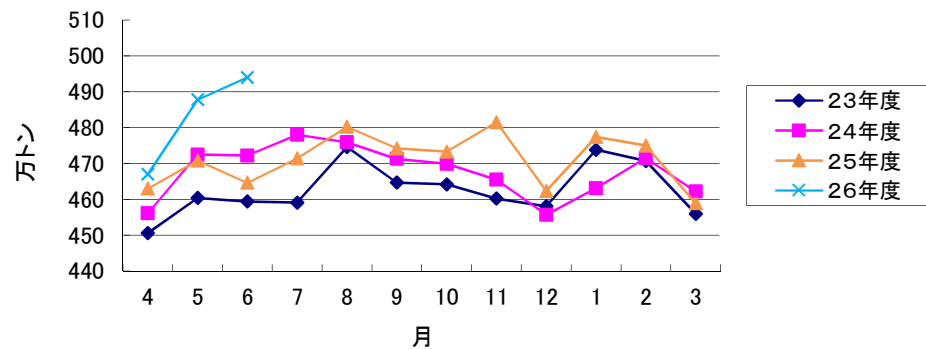
入庫高数量



出庫高数量



保管残高数量



1~3類倉庫 所管面積

