

平成27年9月分の営業普通倉庫の実績(主要21社)について

平成27年11月10日  
 総合政策局物流政策課物流産業室  
 担当:内藤・増田  
 TEL03-5253-8111 内線25324、25314

<今月の動向>

- ・入庫高については、数量216万トンで前月比1.3%減、前年同月比8.4%減。
- ・出庫高については、数量229万トンで前月比4.8%増、前年同月比4.6%減。
- ・保管残高については、数量490万トンで前月比2.5%減、前年同月比2.0%減。
- ・前月比入庫量については、電気機械やその他の機械が増となるも、先月に続く飲料等の減で、全体的にも減少。保管残高については、出庫高の増により9ヶ月ぶりに500万トンを超える減少となった。

<入出庫高等の概要>

		当 月 平成27年9月分	対前月比		対前年比	
				平成27年8月分		平成26年9月分
入庫高	数量	216 万トン	1.3%減	219 万トン	8.4%減	236 万トン
	金額	9,757 億円	7.6%増	9,072 億円	5.8%減	10,721 億円
出庫高	数量	229 万トン	4.8%増	218 万トン	4.6%減	240 万トン
	金額	10,093 億円	10.0%増	9,173 億円	6.0%減	11,102 億円
保管残高	数量	490 万トン	2.5%減	503 万トン	2.0%減	500 万トン
	金額	21,991 億円	1.5%減	22,326 億円	4.2%減	22,954 億円

※21社は次のとおり

日本通運(株) 三菱倉庫(株) 三井倉庫(株) 澁澤倉庫(株) 安田倉庫(株) (株)ヤマタネ 東洋埠頭(株) ケイ  
 ヒン(株) 蔦井倉庫(株) 仙台運輸倉庫(株) 諏訪倉庫(株) 東陽倉庫(株) 日本トランスシティ(株) (株)住友倉庫  
 (株)杉村倉庫 (株)中央倉庫 森本倉庫(株) 新生倉庫運輸(株) 高松臨港倉庫(株) 福岡倉庫(株) 琉球物流  
 (株)

※21社の所管面積(1~3類倉庫)(H27年6月末現在)は、全普通倉庫事業者(H25年度末現在4,798事業者)の所管面積比で約18%

営業普通倉庫統計速報(21社)

平成27年9月

A表 倉庫利用状況

倉庫類別	区分	所管面容積	在貨面容積	所管面容積	
				前月比(%)	前年同月比(%)
1 類 倉 庫	千m2	7,479.4	5,961.8	100.3	102.0
2 類 倉 庫	千m2	1.0	1.0	43.9	43.9
3 類 倉 庫	千m2	16.0	13.1	101.7	101.7
1～3類合計	千m2	7,496.3	5,975.3	100.2	102.0
野積倉庫	千m2	172.8	80.1	99.8	99.2
貯蔵槽倉庫	千m3	370.8	139.6	100.0	100.0
危険品タンク	千m3	0.0	0.0	—	—
危険品建屋	千m2	53.1	43.7	100.0	100.4

B表 入庫高、出庫高、保管残高 (単位:千トン、百万円)

倉庫類別	区分	入庫高			出庫高		
			前月比(%)	前年同月比(%)		前月比(%)	前年同月比(%)
1～3類 倉庫	数量	2,109.2	99.7	93.3	2,208.8	104.3	96.7
	金額	959,735.4	108.1	91.0	989,439.7	110.0	90.8
野積 倉庫	数量	24.0	87.6	62.1	33.7	140.8	67.4
	金額	6,314.7	85.1	67.6	8,741.3	146.4	69.6
貯蔵槽 倉庫	数量	16.9	47.8	33.3	32.9	113.9	62.3
	金額	627.9	33.8	41.9	1,557.4	134.8	80.2
危険品 倉庫	数量	11.6	101.7	109.9	11.3	96.9	106.6
	金額	9,039.4	90.1	128.0	9,566.0	89.9	157.8
普通倉庫 合計	数量	2,161.7	98.7	91.6	2,286.7	104.8	95.4
	金額	975,717.4	107.6	91.0	1,009,304.3	110.0	90.9

倉庫類別	区分	保管残高			回転率(%)
			前月比(%)	前年同月比(%)	
1～3類 倉庫	数量	4,665.3	97.9	98.5	45.8
	金額	2,148,955.8	98.6	95.6	—
野積 倉庫	数量	123.2	92.7	113.7	22.5
	金額	30,611.3	92.7	118.2	—
貯蔵槽 倉庫	数量	91.0	85.0	64.3	25.1
	金額	4,270.8	82.1	83.1	—
危険品 倉庫	数量	22.8	101.4	120.5	50.8
	金額	15,181.4	96.6	92.0	—
普通倉庫 合計	数量	4,902.2	97.5	98.0	44.8
	金額	2,199,019.2	98.5	95.8	—

備考

- 表示単位以下は四捨五入した。
- 前月比、前年同月比、回転率はトン又は千円の単位をもって算出した。
- 回転率の算式は次式による。  

$$\text{回転率} = (\text{入庫高} + \text{出庫高}) \div (\text{前月末残高} + \text{当月末残高}) \times 100$$

C表 品目別明細表

平成27年9月

項目 品目		入庫高				保管残高			
		数量 千トン	前月比 %	前年同 月比%	金額 百万円	数量 千トン	前月比 %	前年同 月比%	金額 百万円
1	米	26.1	103.8	49.3	4,427	301.2	96.9	81.4	45,402
2	麦	4.7	63.4	71.7	434	51.5	88.0	61.5	3,892
3	雑穀	6.5	66.3	15.3	285	18.0	98.7	30.7	711
4	豆	13.5	76.4	119.9	1,814	76.5	95.1	124.5	11,909
5	畜産品	1.7	108.5	161.6	973	5.0	102.7	132.0	3,901
6	水産品	0.2	49.2	27.8	139	0.9	67.8	43.1	651
7	油脂作物	8.3	39.4	121.5	945	43.6	86.3	211.8	5,372
8	葉たばこ	9.8	71.6	88.8	2,070	30.9	94.1	108.6	5,355
9	その他の農産品	43.5	84.0	81.8	13,499	119.4	94.4	94.4	60,540
10	天然ゴム	3.1	653.7	448.8	539	6.3	139.0	95.9	1,832
11	木材	2.5	35.4	103.0	176	13.0	89.7	100.4	1,189
12	非金属鉱物	28.9	57.6	78.9	5,030	114.2	101.8	103.2	17,270
13	鉄鋼	10.7	124.9	78.2	764	11.1	76.4	78.4	1,236
14	非鉄金属	59.1	103.8	86.5	45,682	196.6	94.7	125.5	112,404
15	金属製品	39.5	121.8	124.5	25,520	67.6	112.8	125.9	25,584
16	電気機械	159.2	105.9	93.5	72,445	308.9	97.0	97.6	143,499
17	その他の機械	168.6	112.5	81.1	119,140	223.9	93.9	108.6	171,914
18	板ガラス・同製品	4.6	112.0	150.3	47,919	14.6	101.1	112.6	105,604
19	その他の窯業品	3.3	98.1	73.6	200	10.0	97.1	94.1	866
20	石油製品	1.0	69.8	100.0	728	2.7	100.1	77.3	2,185
21	化学薬品	23.0	100.3	96.7	37,980	42.7	98.2	89.6	53,987
22	化学肥料	21.5	86.5	193.1	1,157	65.5	102.4	102.2	5,071
23	染・顔・塗料	10.4	97.3	100.5	2,642	32.7	101.5	138.5	8,482
24	合成樹脂	169.9	107.0	98.4	56,967	308.8	97.2	87.0	108,438
25	その他の化学工業品	140.2	103.7	84.1	135,344	317.5	98.2	97.0	410,566
26	紙・パルプ	108.5	114.4	95.8	18,422	201.2	98.1	88.5	38,144
27	化学繊維糸	23.8	101.1	102.4	5,354	50.2	99.8	106.9	10,933
28	その他の糸	1.8	89.1	98.5	961	7.8	98.8	140.1	3,817
29	化学繊維織物	21.4	98.0	126.3	11,398	48.2	101.1	120.6	28,840
30	その他の織物	3.3	117.2	89.6	1,642	13.2	99.7	94.3	6,932
31	缶詰・びん詰	13.4	112.3	158.6	5,162	32.9	97.5	113.6	6,927
32	砂糖	8.4	82.4	97.2	1,649	35.8	77.5	96.2	6,995
33	飲料	330.1	88.8	111.2	93,278	310.8	94.3	116.2	99,963
34	その他の食料工業品	295.6	107.1	96.7	112,551	510.8	99.8	98.9	166,147
35	織物製品	12.2	94.0	25.8	4,956	31.4	90.4	37.5	14,359
36	その他の日用品	131.2	83.8	75.2	47,568	261.4	97.9	88.3	110,396
37	ゴム製品	12.8	110.7	78.4	5,505	34.6	100.9	84.8	15,041
38	その他の製造工業品	73.3	108.2	117.1	36,484	145.3	96.5	110.5	61,664
39	動植物性飼・肥料	41.3	114.2	98.8	6,467	69.2	101.9	96.1	9,076
40	雑品	124.6	100.1	97.7	47,502	766.6	100.2	106.6	311,928
	合計	2,161.7	98.7	91.6	975,717	4,902.2	97.5	98.0	2,199,019

(1) 21社統計速報 年間推移表 平成27年9月 (指数:平成元年平均=100)

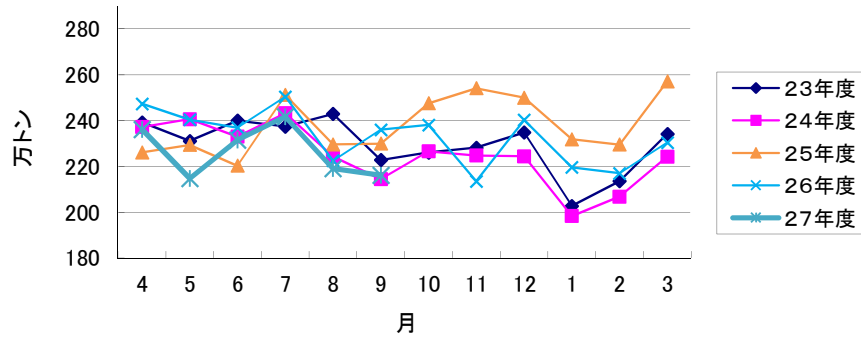
区分	普通倉庫												1～3類倉庫				
	入庫数量			入庫金額			保管残高数量			保管残高金額			所管面積				
	千トン	前年比%	指数%	百万円	前月比%	指数%	千トン	前年比%	指数%	百万円	前年比%	指数%	千m2	前年比%	指数%	利用率%	貨物回転率%
元年平均	2,754	101.0	100.0	795,033	104.3	100.0	4,885	103.7	100.0	1,474,286	106.8	100.0	4,946.6	101.6	100.0	74.3	53.1
16年 "	2,464	102.0	89.5	735,132	107.7	92.5	4,707	95.0	96.4	1,342,946	99.0	91.1	6,470.9	99.5	130.8	72.8	52.6
17年 "	2,492	101.1	90.5	746,715	101.6	93.9	4,822	102.5	98.7	1,405,612	104.7	95.3	6,522.9	100.8	131.9	73.8	51.6
18年 "	2,535	101.7	92.0	784,774	105.1	98.7	4,703	97.5	96.3	1,470,212	104.6	99.7	6,590.8	101.0	133.2	74.2	54.0
19年 "	2,568	101.3	93.2	789,332	100.6	99.3	4,796	102.0	98.2	1,579,079	107.4	107.1	6,782.5	102.9	137.1	75.7	53.4
20年 "	2,554	99.5	92.7	800,435	101.4	100.7	4,852	101.2	99.3	1,633,581	103.4	110.8	6,978.4	102.9	141.1	77.0	52.6
21年 "	2,167	84.8	78.7	761,079	95.1	95.7	4,750	97.9	97.2	1,671,764	102.3	113.4	7,138.8	102.3	144.3	76.6	46.0
22年 "	2,341	108.0	85.0	855,247	112.4	107.6	4,693	98.8	96.1	1,743,489	104.3	118.3	7,126.1	102.3	144.1	76.5	49.8
23年 "	2,284	97.6	82.9	874,831	102.3	110.0	4,591	108.0	94.0	1,882,007	107.9	127.7	7,019.1	98.5	141.9	78.1	49.5
24年 "	2,266	99.2	82.3	874,347	99.9	110.0	4,681	97.6	95.8	2,008,849	106.7	136.3	7,097.1	101.1	143.5	79.0	48.8
25年 "	2,306	101.1	83.7	951,703	102.1	119.7	4,698	99.2	100.4	2,103,227	100.9	142.7	7,168.5	100.1	144.9	79.6	49.7
26年 "	2,370	102.8	86.1	1,005,767	105.7	126.5	4,863	103.5	99.5	2,251,158	107.0	152.7	7,310	102.0	147.8	79.9	49.2

(2) 最近の動向

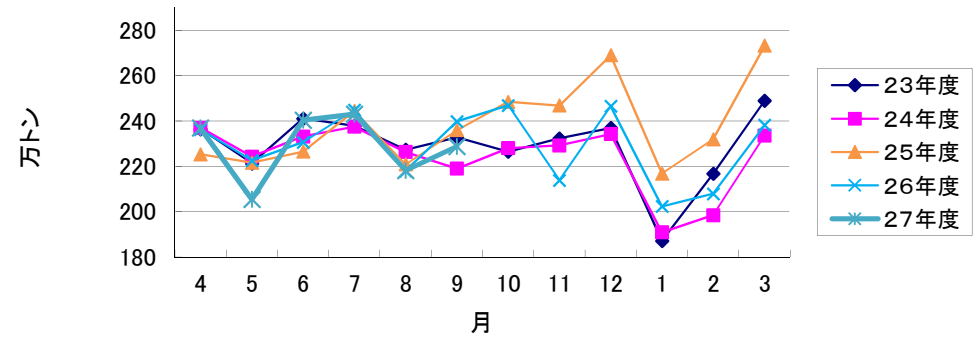
区分	普通倉庫												1～3類倉庫					
	入庫数量			入庫金額			保管残高数量			保管残高金額			所管面積					
	年月	千トン	前月比%	前年同月比%	百万円	前月比%	前年同月比%	千トン	前月比%	前年同月比%	百万円	前月比%	前年同月比%	千m2	前月比%	前年同月比%	利用率%	貨物回転率%
H23年	1月	1,981.3	85.3	94.1	747,179	87.5	97.9	4,518.1	102.1	97.6	1,768,967	101.8	106.3	7,005.4	99.8	98.0	76.5	42.8
	2月	2,108.5	106.4	96.0	787,724	105.4	99.4	4,584.7	101.5	99.0	1,789,874	101.2	107.6	7,029.7	100.3	98.1	77.2	45.6
	3月	2,290.3	108.6	94.5	868,924	110.3	100.1	4,477.4	97.7	97.0	1,734,239	96.9	103.3	7,037.1	100.3	98.3	77.1	51.5
	4月	2,392.9	104.5	96.2	862,608	99.3	98.4	4,506.1	100.6	95.5	1,768,161	102.0	105.5	7,036.2	100.0	98.6	77.6	52.3
	5月	2,311.4	96.6	102.7	832,354	96.5	102.5	4,604.5	102.2	96.0	1,834,498	103.8	105.5	7,012.7	99.7	98.2	75.9	49.1
	6月	2,400.2	103.8	100.1	971,417	116.7	110.6	4,594.2	99.8	95.6	1,892,313	103.2	106.0	7,029.2	100.2	98.5	79.1	52.1
	7月	2,374.4	98.9	93.7	943,712	97.1	105.2	4,590.7	99.9	95.0	1,961,274	103.6	109.1	7,035.1	100.1	98.5	78.9	51.8
	8月	2,428.8	102.3	103.0	911,712	96.6	108.2	4,746.2	103.4	99.3	1,993,277	101.6	109.9	7,031.4	99.9	98.5	79.6	49.8
	9月	2,228.4	91.7	88.8	909,279	99.7	99.1	4,646.7	91.8	97.5	1,981,769	99.4	111.8	7,006.5	99.6	98.2	79.0	48.9
	10月	2,261.0	101.5	99.9	882,508	97.1	98.9	4,642.4	99.9	97.8	1,965,341	99.2	108.8	7,026.1	100.3	98.9	78.7	48.9
	11月	2,282.0	100.9	101.5	884,762	100.3	102.0	4,601.9	99.1	100.6	1,957,087	99.6	109.5	6,985.6	99.4	98.8	79.1	50.0
	12月	2,348.2	102.9	101.1	895,795	101.2	104.9	4,580.7	99.5	103.5	1,937,290	99.0	111.5	6,994.1	100.1	99.6	78.2	51.5
H24年	1月	2,028.2	86.4	102.4	741,782	82.8	99.3	4,738.2	103.4	104.9	1,992,841	102.9	112.7	7,021.3	100.4	100.2	78.3	41.7
	2月	2,136.1	105.3	101.3	809,482	109.1	102.8	4,707.3	99.3	102.7	1,985,611	99.6	110.9	7,036.1	100.2	100.1	78.4	45.6
	3月	2,341.8	109.6	102.3	917,236	113.3	105.6	4,559.9	96.9	101.8	1,956,578	98.5	112.8	7,033.6	100.0	100.0	78.4	52.7
	4月	2,371.5	101.3	99.1	897,951	97.9	104.1	4,561.4	100.0	101.2	1,950,579	99.7	110.3	7,087.5	100.8	100.7	78.4	52.9
	5月	2,406.1	101.5	104.1	895,953	99.8	107.6	4,724.5	103.6	102.6	1,980,686	101.5	108.0	7,096.4	100.1	101.2	79.3	50.5
	6月	2,329.9	96.8	97.1	931,164	103.9	95.9	4,722.3	100.0	102.8	2,031,255	102.6	107.3	7,088.9	99.9	100.8	79.5	50.0
	7月	2,432.0	104.4	102.4	898,278	96.5	95.2	4,779.5	101.2	104.1	2,060,789	101.5	105.1	7,105.3	100.2	101.0	79.7	50.7
	8月	2,242.6	92.2	92.3	871,848	97.1	95.6	4,758.6	99.6	100.3	2,066,919	100.3	103.7	7,127.1	100.3	101.4	79.6	47.6
	9月	2,144.1	95.6	96.2	843,694	96.8	92.8	4,712.8	99.0	101.4	2,038,781	98.6	102.9	7,120.7	99.9	101.6	79.3	46.2
	10月	2,265.9	105.7	100.2	902,264	106.9	102.2	4,698.7	99.7	101.2	2,039,954	100.1	103.8	7,123.1	100.0	101.4	79.5	48.8
	11月	2,248.4	99.2	98.5	906,350	100.5	102.4	4,655.2	99.1	101.2	2,036,056	99.8	104.0	7,172.6	100.7	102.7	78.9	48.9
	12月	2,243.9	99.8	95.6	876,158	96.7	97.8	4,556.7	97.9	99.5	1,966,145	96.6	101.5	7,152.5	99.7	102.3	78.9	50.5
H25年	1月	1,984.0	88.4	97.8	788,808	90.0	106.3	4,631.2	101.6	97.7	2,009,630	102.2	100.8	7,137.6	99.8	101.7	79.6	42.9
	2月	2,067.6	104.2	96.8	812,587	103.0	100.4	4,714.7	101.8	100.2	1,973,347	98.2	99.4	7,131.6	99.9	101.4	79.1	43.9
	3月	2,242.9	108.5	95.8	937,337	115.4	102.2	4,621.6	98.0	101.4	1,960,509	99.3	100.2	7,148.7	100.2	101.6	78.8	49.8
	4月	2,260.6	100.8	95.3	901,645	96.2	100.4	4,629.7	100.2	101.5	1,981,403	101.1	101.6	7,128.9	99.7	100.6	78.9	49.5
	5月	2,293.9	101.5	95.3	916,604	101.7	102.3	4,707.6	101.7	99.6	2,019,317	101.9	102.0	7,142.8	100.2	100.7	79.1	49.1
	6月	2,203.4	96.1	94.6	941,815	102.8	101.1	4,645.7	98.7	98.4	2,063,564	102.2	101.6	7,141.5	100.0	100.7	79.8	48.6
	7月	2,512.4	114.0	103.3	1,051,266	111.6	117.0	4,713.8	101.5	98.6	2,155,181	104.4	104.6	7,143.4	100.0	100.5	80.4	53.1
	8月	2,295.7	91.4	102.4	946,237	90.0	108.5	4,801.8	101.9	100.9	2,211,450	102.6	107.0	7,207.6	100.9	101.1	79.9	48.2
	9月	2,299.2	100.2	107.2	918,430	97.1	108.9	4,742.1	98.8	100.6	2,239,630	101.3	109.9	7,207.6	100.0	101.2	79.9	49.7
	10月	2,474.9	107.6	109.2	1,034,982	112.7	114.7	4,732.8	99.8	100.7	2,209,363	98.6	108.3	7,203.4	99.9	101.1	79.8	53.2
	11月	2,540.9	102.7	113.0	1,084,907	104.8	119.7	4,815.4	101.7	103.4	2,218,892	100.4	109.0	7,212.8	100.1	100.6	79.9	52.7
	12月	2,497.9	98.3	111.3	1,085,817	100.1	123.9	4,623.9	96.0	101.5	2,196,442	99.0	111.7	7,215.8	100.0	100.9	79.6	56.1
H26年	1月	2,317.6	92.8	116.8	968,227	89.2	122.7	4,773.9	103.2	103.1	2,289,705	104.2	113.9	7,238.0	100.3	101.4	79.7	48.1
	2月	2,294.6	99.0	111.0	927,744	95.8	114.2	4,749.5	99.5	100.7	2,245,858	98.1	113.8	7,211.0	99.6	101.1	79.9	48.9
	3月	2,570.8	112.0	114.6	1,052,642	113.5	112.3	4,588.7	96.6	99.3	2,130,216	94.9	108.7	7,212.2	100.0	100.9	79.4	57.5
	4月	2,473.0	96.2	109.4	1,009,520	95.9	112.0	4,699.7	102.4	101.5	2,177,036	102.2	109.9	7,242.7	100.4	101.6	79.3	52.4
	5月	2,403.9	97.2	104.8	1,015,472	100.6	110.8	4,877.7	103.8	103.6	2,269,431	104.2	112.4	7,387.8	102.0	103.4	79.8	48.2
	6月	2,368.5	98.5	107.5	1,020,215	100.5	108.3	4,940.0	101.3	106.3	2,299,751	101.3	111.4	7,349.3	99.5	102.9	80.0	47.8
	7月	2,504.2	105.7	99.7	1,019,884	100.0	97.0	4,996.0	101.1	106.0	2,326,207	101.2	107.9	7,338.5	99.9	102.7	80.3	50.4
	8月	2,224.6	88.8	96.9	932,035	91.4	98.5	5,041.8	100.9	105.0	2,333,456	100.3						

# 営業普通倉庫21社統計(平成27年9月)

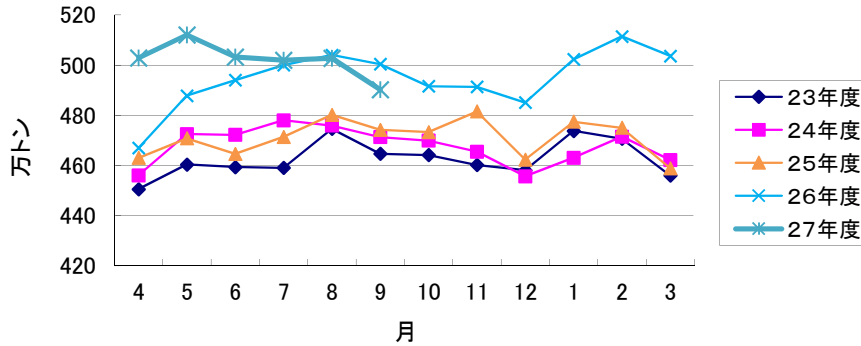
## 入庫高数量



## 出庫高数量



## 保管残高数量



## 1~3類倉庫 所管面積

