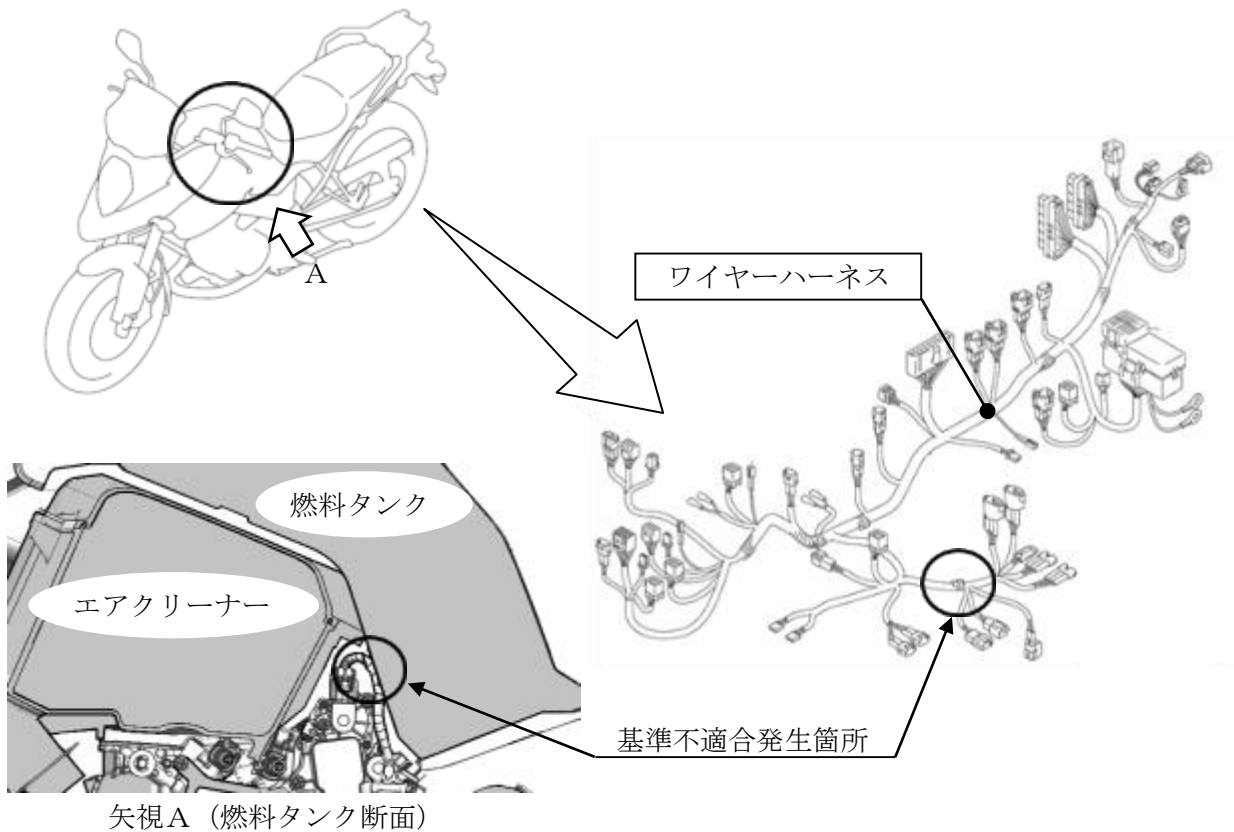


改善箇所説明図②



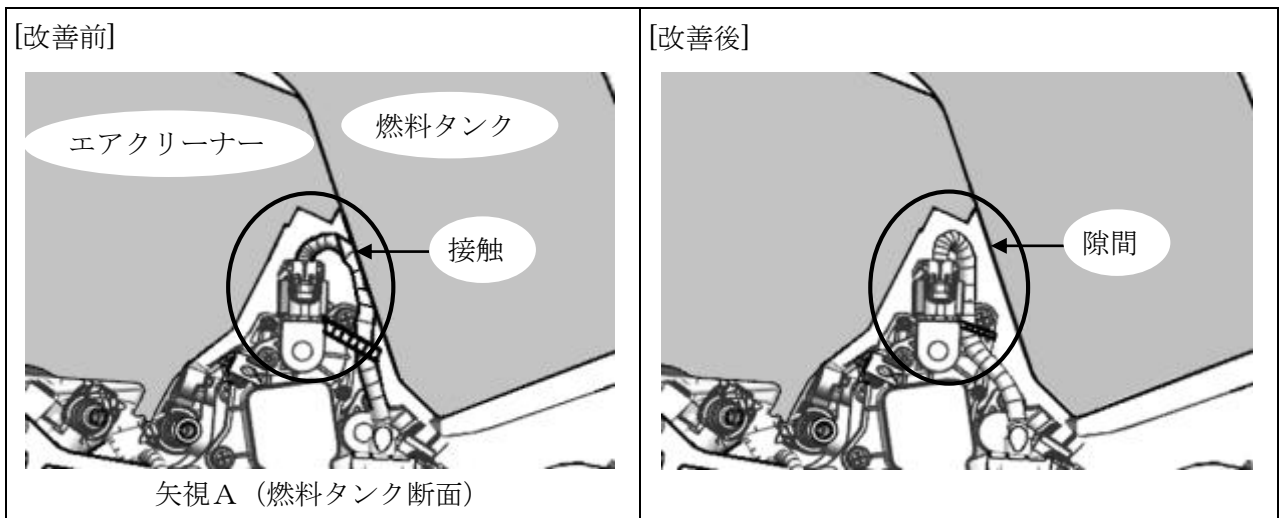
矢視A（燃料タンク断面）

注： は点検結果によって交換する部品を示す。

ワイヤーハーネスの配索設計が不適切なため、燃料タンク裏面と干渉していることがある。そのため、そのまま使用を続けると、走行中の振動によりワイヤーハーネスの被覆が摩耗して短絡し、エンジン不調となり、最悪の場合、走行中にエンジンが停止するおそれがある。

改善の内容

全車両、ワイヤーハーネスを点検し、配索を適切な位置に変更するとともに、被覆に摩耗を確認した場合は、補修またはワイヤーハーネス一式を新品に交換する。



識別：右側シートレールに緑色のシールを貼付する。