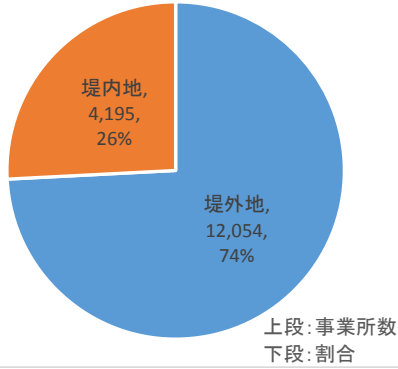


## **参考資料2：臨海部堤外地における産業集積状況**

### **①東京湾臨海部の堤外地における産業集積状況**

# ① 東京湾臨海部の堤外地における産業集積状況(東京湾全体)

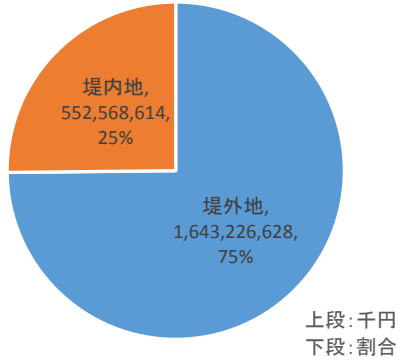
東京湾 事業所数



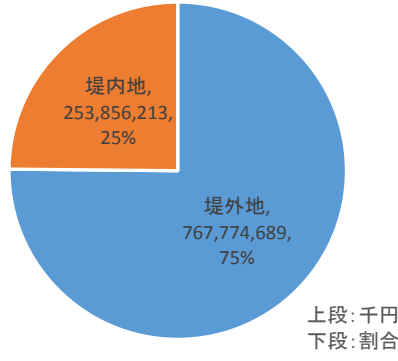
東京湾 事業所数割合

業種	堤外地 (%)	堤内地 (%)
C 鉱業、採石業、砂利採取業	100	0
D 建設業	652	239
E 製造業	1,302	436
F 電気・ガス・熱供給・水道業	45	16
G 情報通信業	222	164
H 運輸業、郵便業	2,707	689
I 卸売業、小売業	2,986	1,117
J 金融業、保険業	145	34
K 不動産業、物品賃貸業	502	166
L 学術研究、専門・技術サービス業	438	141
M 宿泊業、飲食サービス業	1,123	423
N 生活関連サービス業、娯楽業	318	162
O 教育、学習支援業	67	55
P 医療、福祉	222	120
Q 複合サービス事業	49	13
R サービス業(他に分類されないもの)	1,275	420

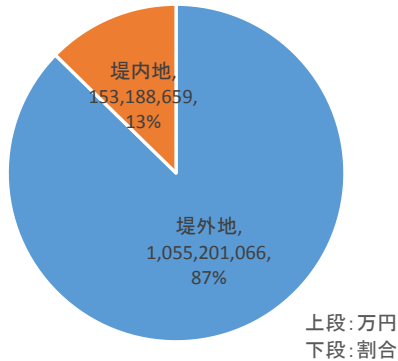
東京湾 償却資産評価額



東京湾 在庫資産評価額

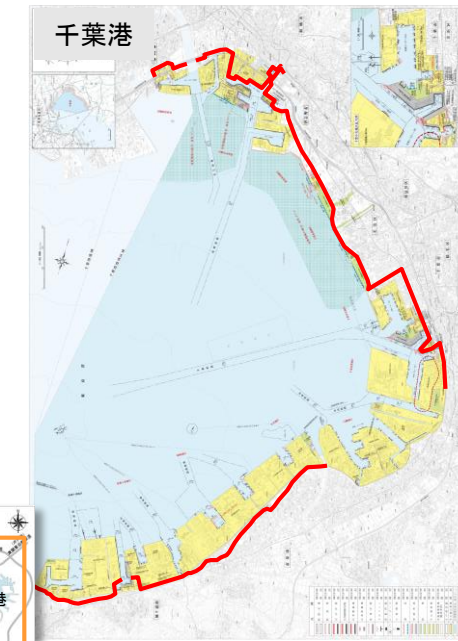


東京湾 製造品出荷額



【堤外地】港湾地区の防護ラインより海側  
 【堤内地】港湾地区の防護ラインより陸側  
 ※横浜港は防護ラインが設定されていないため、全て堤外地として整理した。  
 ※横須賀港、木更津港は含まない。

【事業所数】平成24年経済センサス・町丁別事業所数をもとに集計  
 【償却資産・在庫資産】  
 従業者あたり平成26年評価額(治水経済調査マニュアル)  
 ×町丁別従業者数(平成24年経済センサス)  
 【製造品出荷額】  
 市区町別従業者あたり製造品出荷額(平成25年)  
 ×町丁別従業者数(平成24年経済センサス)

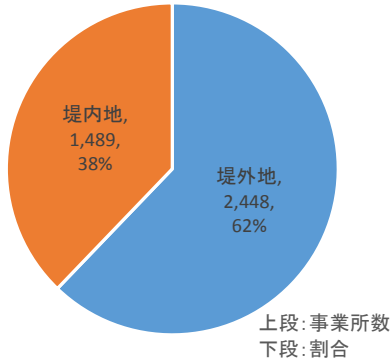


—: 防護ライン

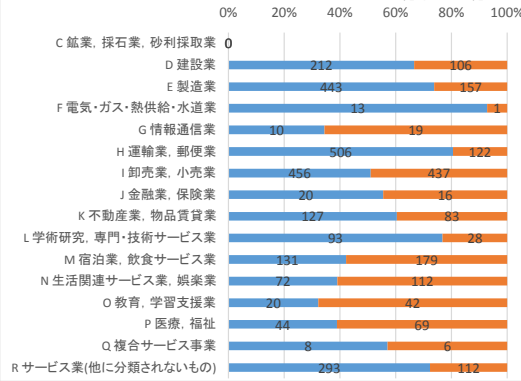


# ① 東京湾臨海部の堤外地における産業集積状況(千葉港)

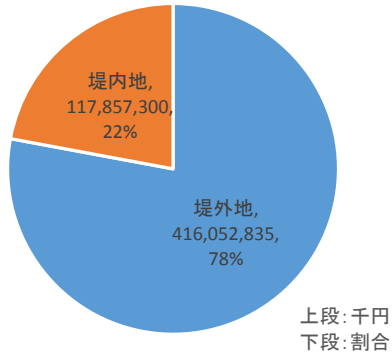
千葉港 事業所数



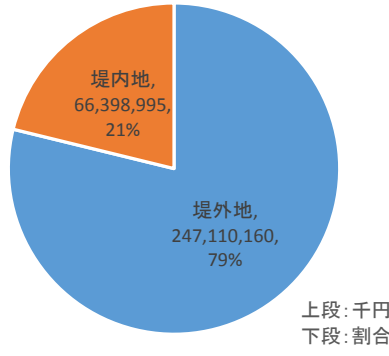
千葉港 事業所数割合



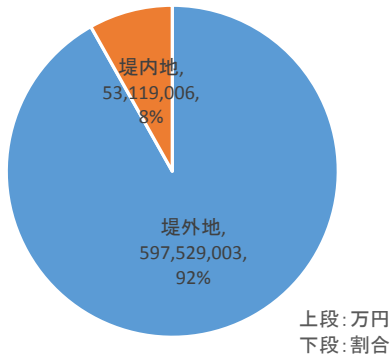
千葉港 償却資産評価額



千葉港 在庫資産評価額

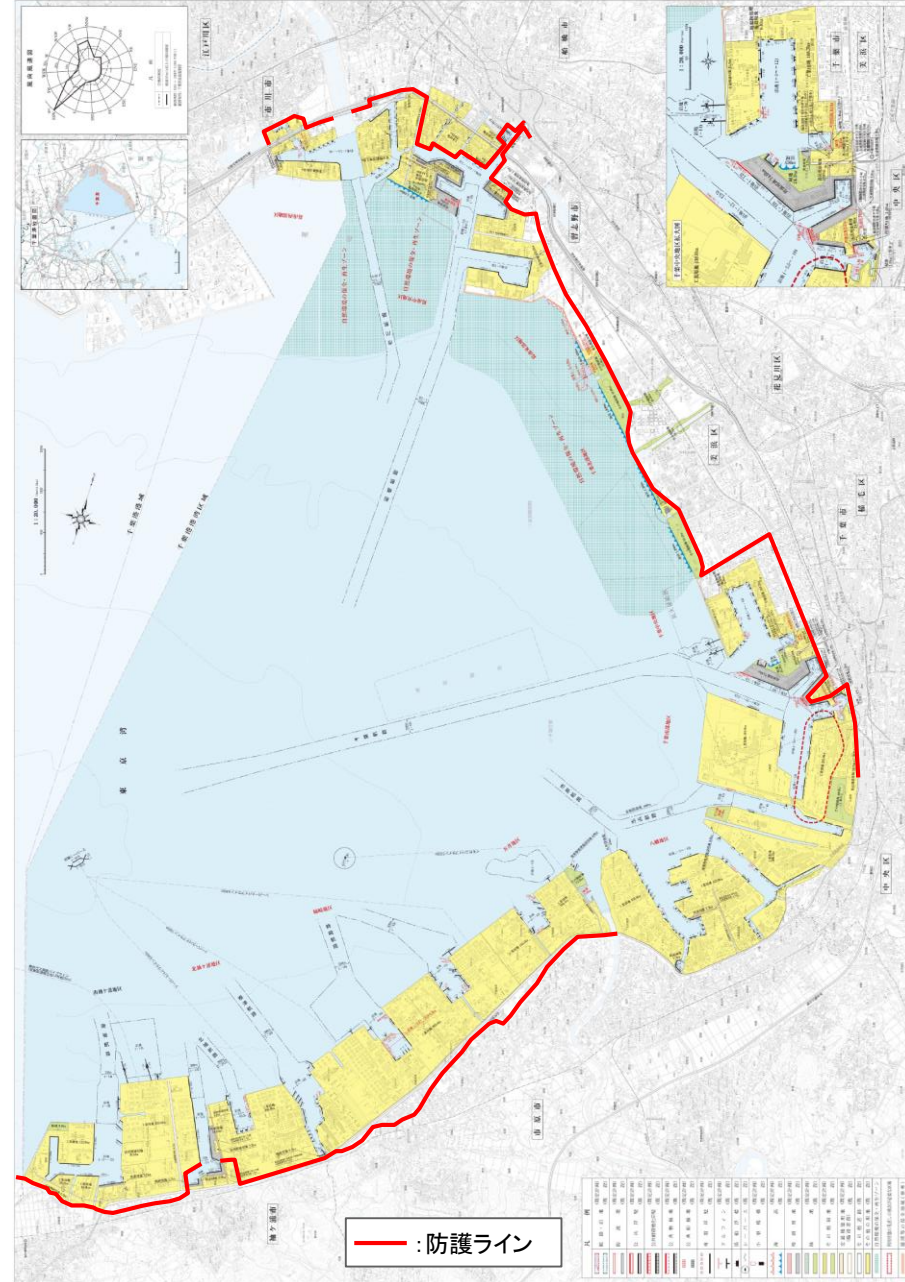


千葉港 製造品出荷額

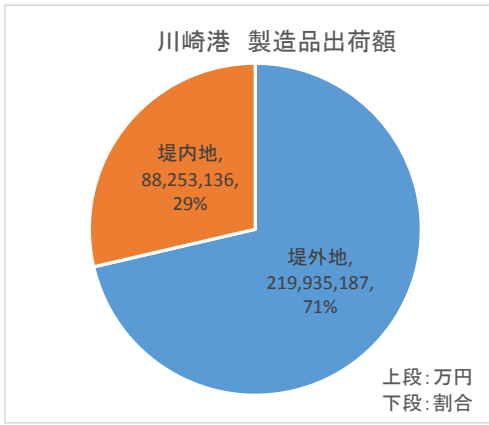
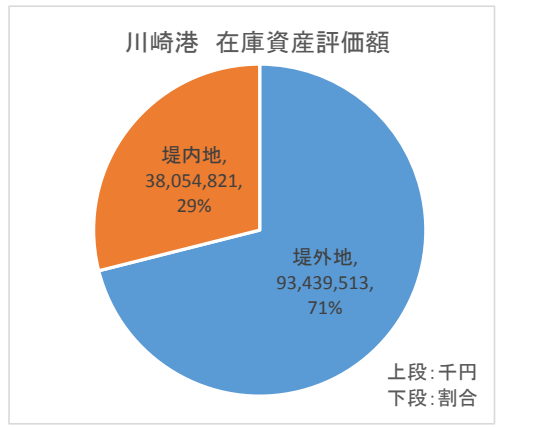
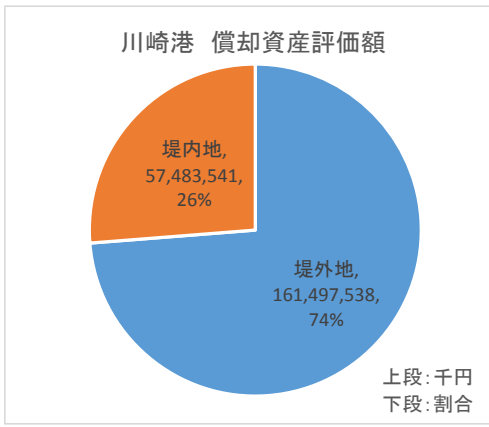
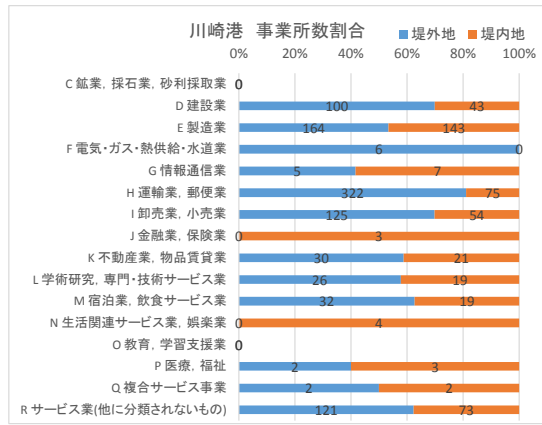
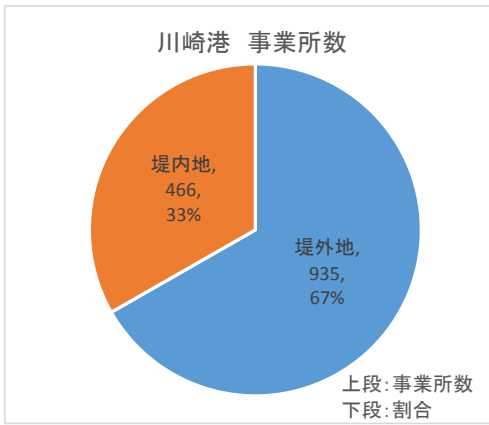


【堤外地】港湾地区の防護ラインより海側  
【堤内地】港湾地区の防護ラインより陸側

【事業所数】平成24年経済センサス・町丁別事業所数をもとに集計  
【償却資産・在庫資産】  
従業員あたり平成26年評価額(治水経済調査マニュアル)  
×町丁別従業員数(平成24年経済センサス)  
【製造品出荷額】  
市区町別従業員あたり製造品出荷額(平成25年)  
×町丁別従業員数(平成24年経済センサス)



# ① 東京湾臨海部の堤外地における産業集積状況(川崎港)



【堤外地】港湾地区の防護ラインより海側  
【堤内地】港湾地区の防護ラインより陸側

【事業所数】平成24年経済センサス・町丁別事業所数をもとに集計  
【償却資産・在庫資産】  
従業員あたり平成26年評価額(治水経済調査マニュアル)  
×町丁別従業員数(平成24年経済センサス)  
【製造品出荷額】  
市区町別従業員あたり製造品出荷額(平成25年)  
×町丁別従業員数(平成24年経済センサス)

