

国土交通省総合政策局
建設経済統計調査室
平成28年1月29日(金)公表

建築着工統計調査報告

平成27年12月分

平成28年1月分は2月29日(月)公表予定

※問い合わせ先

国土交通省総合政策局建設経済統計調査室

電話	03-5253-8111
担当	秋田（課長補佐） 28-621
	赤羽（係長） 28-625
	丹（係員） 28-626

この統計調査報告の概要は、国土交通省ホームページでもご覧いただけます。

http://www.mlit.go.jp/statistics/details/jutaku_list.html

平成 27 年 12 月の新設住宅着工戸数（概要）

12月の新設住宅着工は、貸家は増加したが、持家及び分譲住宅が減少したため、全体で前年同月比1.3%の減少となった。また、季節調整済年率換算値では前月比2.2%の減少となった。

1. 総戸数

- 新設住宅着工戸数は 75,452戸
 - ・前年同月比 1.3%減，先月の増加から再びの減少。
- 新設住宅着工床面積は 6,053千㎡。
 - ・前年同月比 3.4%減，先月の増加から再びの減少。
- 季節調整済年率換算値では 860千戸。
 - ・前月比 2.2%減，先月の増加から再びの減少。

2. 利用関係別戸数

①持家

- 持家は 22,440戸（前年同月比 5.4%減，8か月ぶりの減少）
 - ・民間資金による持家は 19,658戸（同 7.7%減，先月の増加から再びの減少）
 - ・公的資金による持家は 2,782戸（同 14.4%増，10か月連続の増加）

公的資金による持家は増加したが，民間資金による持家は減少したため，持家全体で減少となった。

②貸家

- 貸家は 33,735戸（前年同月比 3.9%増，2か月連続の増加）
 - ・民間資金による貸家は 29,939戸（同 2.5%増，2か月連続の増加）
 - ・公的資金による貸家は 3,796戸（同 15.7%増，3か月ぶりの増加）

民間資金による貸家が増加し，公的資金による貸家も増加したため，貸家全体で増加となった。

③分譲住宅

- 分譲住宅は 18,920戸（前年同月比 3.5%減，先月の増加から再びの減少）
 - ・マンションは 7,534戸（同 13.5%減，4か月連続の減少）
 - ・一戸建住宅は 11,188戸（同 3.9%増，2か月連続の増加）

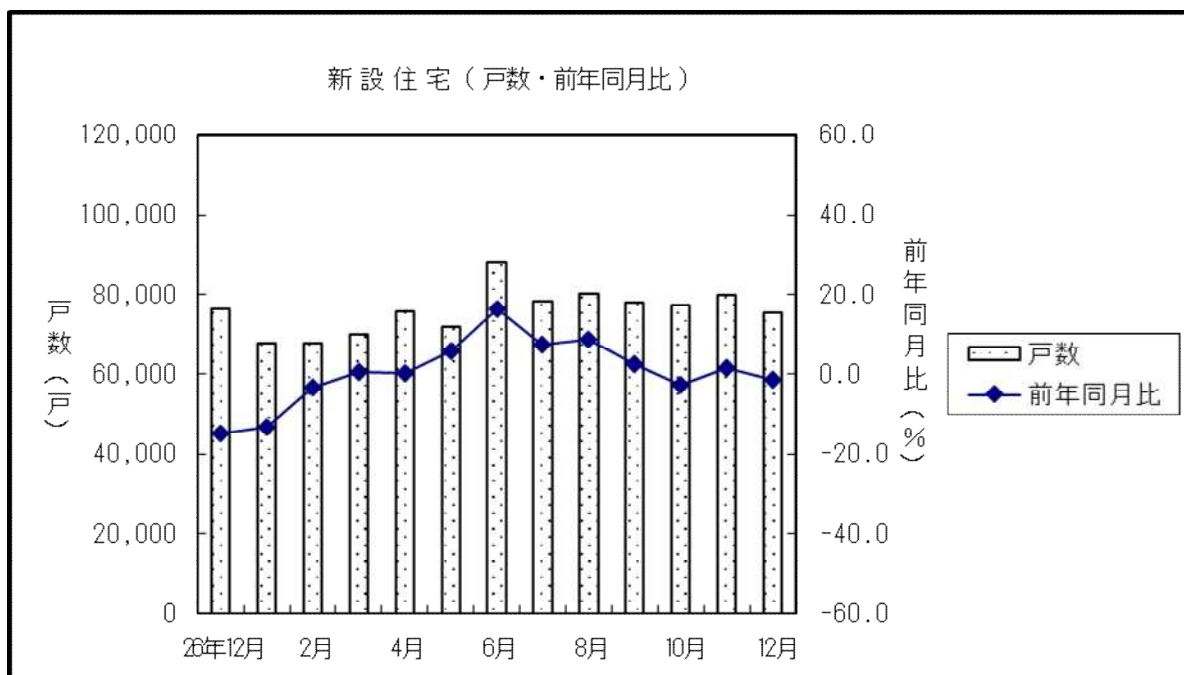
一戸建住宅は増加したが，マンションが減少したため，分譲住宅全体で減少となった。

3. 地域別戸数

- 首都圏 総戸数（前年同月比 0.3%増）
 持家（同 6.7%減），貸家（同 15.4%増），
 分譲住宅（同 13.0%減）
 うちマンション（同 28.7%減），うち一戸建住宅（同 3.0%増）
- 中部圏 総戸数（前年同月比 0.6%減）
 持家（同 5.2%減），貸家（同 0.3%増），
 分譲住宅（同 13.5%増）
 うちマンション（同 72.1%増），うち一戸建住宅（同 4.1%増）
- 近畿圏 総戸数（前年同月比 5.2%減）
 持家（同 6.6%減），貸家（同 15.3%減）
 分譲住宅（同 12.3%増）
 うちマンション（同 32.2%増），うち一戸建住宅（同 5.7%減）
- その他地域 総戸数（前年同月比 1.3%減）
 持家（同 4.6%減），貸家（同 2.4%増），
 分譲住宅（同 増減なし）
 うちマンション（同 18.7%減），うち一戸建住宅（同 13.1%増）

4. その他

- 建築工法別
 - ・プレハブは， 12,702戸（前年同月比 3.2%減，先月の増加から再びの減少）
 - ・ツーバイフォーは， 9,038戸（前年同月比 16.0%減，11か月ぶりの減少）



新設住宅着工・利用関係別戸数, 床面積

(単位:戸, 千㎡, %)

	新設住宅着工戸数, 床面積												季節調整値	
	総計	床面積		持家		貸家		給与住宅		分譲住宅		年率 (千戸)	前月比	
		前年比	前年比	前年比	前年比	前年比	前年比	前年比	前年比					
平成17年度	1,249,366	4.7	106,651	1.1	352,577	-4.0	517,999	10.8	8,515	-9.5	370,275	6.1		
18	1,285,246	2.9	108,647	1.9	355,700	0.9	537,943	3.9	9,100	6.9	382,503	3.3		
19	1,035,598	-19.4	88,360	-18.7	311,800	-12.3	430,855	-19.9	10,311	13.3	282,632	-26.1		
20	1,039,214	0.3	86,344	-2.3	310,670	-0.4	444,848	3.2	11,089	7.5	272,607	-3.5		
21	775,277	-25.4	67,755	-21.5	286,993	-7.6	311,463	-30.0	13,231	19.3	163,590	-40.0		
22	819,020	5.6	73,876	9.0	308,517	7.5	291,840	-6.3	6,580	-50.3	212,083	29.6		
23	841,246	2.7	75,748	2.5	304,822	-1.2	289,762	-0.7	7,576	15.1	239,086	12.7		
24	893,002	6.2	79,413	4.8	316,532	3.8	320,891	10.7	5,919	-21.9	249,660	4.4		
25	987,254	10.6	87,313	9.9	352,841	11.5	369,993	15.3	5,272	-10.9	259,148	3.8		
26	880,470	-10.8	74,007	-15.2	278,221	-21.1	358,340	-3.1	7,867	49.2	236,042	-8.9		
26. 1-26. 12	892,261	-9.0	75,681	-13.2	285,270	-19.6	362,191	1.7	7,372	45.7	237,428	-10.0		
27. 1-27. 12	909,299	1.9	75,059	-0.8	283,366	-0.7	378,718	4.6	6,014	-18.4	241,201	1.6		
26. 4-26. 12	675,318	-12.3	57,007	-16.9	215,774	-23.8	275,569	-2.8	5,980	54.1	177,995	-10.9		
27. 4-27. 12	704,147	4.3	58,059	1.8	220,919	2.4	295,947	7.4	4,127	-31.0	183,154	2.9		
26年 12月	76,416	-14.7	6,268	-19.5	23,725	-25.5	32,478	-8.9	607	229.9	19,606	-10.5	874	1.1
27年 1月	67,713	-13.0	5,585	-17.3	20,282	-18.7	26,856	-10.3	533	50.1	20,042	-11.2	870	-0.5
2	67,552	-3.1	5,624	-6.3	20,813	-9.1	25,672	-7.5	622	-7.0	20,445	11.2	902	3.7
3	69,887	0.7	5,791	-2.1	21,352	-1.4	30,243	4.6	732	98.9	17,560	-4.9	916	1.5
4	75,617	0.4	6,338	-2.4	23,294	-2.1	30,603	-1.8	600	0.0	21,120	7.2	913	-0.3
5	71,720	5.8	5,986	3.5	22,542	1.1	28,208	2.8	376	-40.5	20,594	18.1	926	1.4
6	88,118	16.3	7,258	11.5	26,643	7.2	35,600	14.6	386	-8.3	25,489	31.3	1,030	11.2
7	78,263	7.4	6,515	4.6	25,396	8.0	33,977	18.7	651	-5.8	18,239	-9.0	922	-10.5
8	80,255	8.8	6,532	3.4	25,245	4.1	33,470	17.7	328	-21.3	21,212	2.6	932	1.1
9	77,872	2.6	6,427	0.6	25,219	2.4	34,092	13.3	322	-63.7	18,239	-10.1	896	-3.8
10	77,153	-2.5	6,347	-3.6	24,830	2.4	32,757	-2.6	728	52.3	18,838	-9.5	865	-3.5
11	79,697	1.7	6,604	2.7	25,310	3.5	33,505	2.6	379	-69.6	20,503	2.5	879	1.6
12	75,452	-1.3	6,053	-3.4	22,440	-5.4	33,735	3.9	357	-41.2	18,920	-3.5	860	-2.2

資料3

マンション, 分譲一戸建, プレハブ, ツーバイフォー, 着工戸数

(単位:戸, %)

	分譲住宅				プレハブ				ツーバイフォー	
	マンション		分譲に占める割合	一戸建		前年比	新設に占める割合	前年比	前年比	
	前年比	前年比								
平成17年度	230,674	11.2	62.3	137,815	-1.2	12.5	97,670	6.9		
18	241,826	4.8	63.2	138,394	0.4	12.4	105,824	8.3		
19	159,694	-34.0	56.5	121,163	-12.5	14.2	99,439	-6.0		
20	164,597	3.1	60.4	106,609	-12.0	14.3	104,279	4.9		
21	67,382	-59.1	41.2	95,294	-10.6	16.0	92,883	-10.9		
22	97,757	45.1	46.1	113,427	19.0	15.3	97,437	4.9		
23	120,092	22.8	50.2	117,979	4.0	15.2	98,680	1.3		
24	124,027	3.3	49.7	124,536	5.6	15.0	110,459	11.9		
25	123,818	-0.2	47.8	133,906	7.5	15.2	120,520	9.1		
26	110,215	-11.0	46.7	124,221	-7.2	15.9	111,549	-7.4		
26. 1-26. 12	110,475	-13.4	46.5	125,421	-7.0	15.7	111,503	-7.2		
27. 1-27. 12	115,652	4.7	47.9	123,624	-1.4	15.8	114,617	2.8		
26. 4-26. 12	81,570	-14.1	45.8	95,193	-8.2	15.7	86,251	-9.5		
27. 4-27. 12	87,007	6.7	47.5	94,596	-0.6	15.6	89,319	3.6		
26年 12月	8,709	-10.5	44.4	10,763	-10.5	17.2	10,758	-4.0		
27年 1月	10,377	-13.1	51.8	9,511	-9.7	17.4	8,230	-5.4		
2	10,693	23.3	52.3	9,630	-0.2	15.8	8,132	2.4		
3	7,575	-8.6	43.1	9,887	-1.6	16.6	8,936	3.8		
4	11,071	24.4	52.4	9,893	-7.9	14.4	9,384	5.5		
5	11,322	54.9	55.0	9,148	-8.8	16.0	8,281	1.2		
6	14,173	82.8	55.6	11,160	-2.9	14.8	10,727	14.0		
7	7,424	-17.6	40.7	10,587	-2.7	16.7	9,974	12.0		
8	10,189	0.0	48.0	10,768	4.6	14.7	9,944	8.3		
9	7,724	-22.4	42.3	10,351	1.0	15.4	10,594	2.2		
10	8,690	-17.2	46.1	10,030	-1.1	15.2	10,666	6.2		
11	8,880	-4.1	43.3	11,471	8.2	16.0	10,711	2.0		
12	7,534	-13.5	39.8	11,188	3.9	16.8	9,038	-16.0		

注) マンション (利用関係……分譲住宅, 建て方……共同住宅, 構造……鉄骨鉄筋コンクリート造, 鉄筋コンクリート造, 鉄骨造)
 一戸建 (利用関係……分譲住宅, 建て方……一戸建)

資料3-1 マンション三大都市圏別（都府県別）着工戸数

(単位：戸、%)

	三大都市圏計		首都圏										中部圏									
	総数	前年比	埼玉県		千葉県		東京都		神奈川県		総数	前年比	岐阜県		静岡県		愛知県		三重県			
			戸数	前年比	戸数	前年比	戸数	前年比	戸数	前年比			戸数	前年比	戸数	前年比	戸数	前年比	戸数	前年比	戸数	前年比
平成25年度	101,339	-1.7	67,012	-6.4	5,515	-25.0	6,019	-7.1	41,216	-8.7	14,262	13.2	7,416	8.9	201	-36.2	1,001	28.8	6,214	13.4	0	-100.0
平成26年度	91,122	-10.1	61,106	-8.8	5,167	-6.3	5,663	-5.9	40,487	-1.8	9,789	-31.4	7,182	-3.2	280	39.3	1,198	19.7	5,429	-12.6	275	-
26.1-26.12	90,782	-12.5	60,946	-10.4	5,432	-16.6	7,145	82.5	39,644	-5.6	8,725	-44.2	6,514	-16.6	318	14.4	774	-31.6	5,234	-18.2	188	-
27.1-27.12	95,009	4.7	63,080	3.5	4,368	-19.6	5,093	-28.7	41,046	3.5	12,573	44.1	7,511	15.3	75	-76.4	1,302	68.2	5,753	9.9	381	102.7
26.4-26.12	66,549	-13.7	43,853	-12.2	3,933	-2.1	4,700	31.5	28,860	-5.2	6,360	-46.5	5,003	-15.3	280	71.8	726	-23.8	3,809	-20.5	188	-
27.4-27.12	70,436	5.8	45,827	4.5	3,134	-20.3	4,130	-12.1	29,419	1.9	9,144	43.8	5,332	6.6	75	-73.2	830	14.3	4,133	8.5	294	56.4
平成26年12月	6,817	-17.3	5,087	4.2	679	217.3	423	10.7	3,029	-4.1	956	-15.3	204	-71.2	0	-	46	-77.3	158	-68.7	0	-
平成27年1月	8,918	-14.1	6,423	-18.8	372	-23.0	453	-61.7	3,932	-30.3	1,666	177.2	726	4.9	0	-	384	700.0	342	-46.9	0	-
2月	9,402	25.6	7,324	29.0	409	-48.6	368	-62.2	5,168	95.8	1,379	8.7	477	61.1	0	-	88	-	389	31.4	0	-
3月	6,253	-1.8	3,506	-0.0	453	105.0	142	-50.9	2,527	1.0	384	-22.4	976	86.6	0	-100.0	0	-	889	83.3	87	-
4月	9,057	37.3	6,986	125.5	412	22.6	408	0.2	4,285	126.2	1,881	308.0	433	-48.0	0	-100.0	0	-100.0	433	-29.5	0	-
5月	10,077	72.2	6,469	72.9	195	209.5	1,670	1,460.7	3,910	19.7	694	126.8	1,139	137.8	47	123.8	345	407.4	626	60.5	121	-
6月	11,056	70.6	7,225	59.4	697	203.0	675	50.0	5,041	78.3	812	-20.8	360	-41.2	0	-100.0	0	-100.0	360	-34.7	0	-
7月	5,718	-18.6	3,580	-23.8	250	-57.1	0	-100.0	2,543	-0.0	787	-5.0	837	14.5	0	-100.0	24	-54.7	770	29.6	43	-
8月	8,933	5.1	5,593	13.2	158	-69.6	210	118.8	3,571	-0.2	1,654	121.4	412	-34.0	0	-	0	-100.0	356	-17.8	56	-56.3
9月	6,049	-28.9	3,602	-40.2	173	-54.7	275	-74.9	2,470	-39.0	684	38.2	1,131	49.6	28	-	269	68.1	834	50.5	0	-100.0
10月	6,801	-24.9	3,721	-47.6	551	-17.8	0	-100.0	2,629	-46.0	541	39.4	355	9.2	0	-100.0	0	-100.0	355	48.5	0	-
11月	6,750	-12.5	5,024	8.5	438	-6.8	756	268.8	2,293	-18.2	1,537	33.2	314	-28.5	0	-100.0	65	8.3	249	-9.8	0	-100.0
12月	5,995	-12.1	3,627	-28.7	260	-61.7	136	-67.8	2,677	-11.6	554	-42.1	351	72.1	0	-	127	176.1	150	-5.1	74	-

	近畿圏										その他の地域					
	総数	前年比	滋賀県		京都府		大阪府		兵庫県		奈良県		和歌山県		総数	前年比
			戸数	前年比	戸数	前年比	戸数	前年比	戸数	前年比	戸数	前年比	戸数	前年比		
平成25年度	26,911	9.2	853	26.4	3,298	50.2	15,557	1.5	6,299	12.7	633	-6.6	271	47.3	22,479	7.2
平成26年度	22,834	-15.1	266	-68.8	2,395	-27.4	14,316	-8.0	5,531	-12.2	188	-70.3	138	-49.1	19,093	-15.1
26.1-26.12	23,322	-16.6	411	-53.2	2,554	-11.2	14,402	-13.4	5,619	-15.2	80	-89.1	256	20.8	19,693	-17.2
27.1-27.12	24,418	4.7	80	-80.5	3,307	29.5	14,622	1.5	5,750	2.3	659	723.8	0	-100.0	20,643	4.8
26.4-26.12	17,693	-16.9	266	-62.4	1,549	-32.4	11,155	-9.4	4,511	-13.1	74	-88.2	138	-9.8	15,021	-15.6
27.4-27.12	19,277	9.0	80	-69.9	2,461	58.9	11,461	2.7	4,730	4.9	545	636.5	0	-100.0	16,571	10.3
平成26年12月	1,526	-42.5	44	-	217	-67.9	897	4.2	368	-67.1	0	-	0	-	1,892	26.9
平成27年1月	1,769	-0.5	0	-100.0	263	-56.5	1,226	92.8	166	-63.8	114	-	0	-	1,459	-6.6
2月	1,601	5.7	0	-	511	78.0	745	-6.1	345	-20.5	0	-	0	-	1,291	8.7
3月	1,771	-24.3	0	-100.0	72	-36.3	1,190	-34.5	509	136.7	0	-100.0	0	-100.0	1,322	-31.2
4月	1,638	-38.5	15	-	311	44.0	1,057	-46.6	255	-45.4	0	-	0	-	2,014	-12.7
5月	2,469	51.3	0	-100.0	707	142.1	820	-16.5	942	203.9	0	-	0	-	1,245	-14.4
6月	3,471	160.0	0	-100.0	275	-	1,934	119.0	1,262	194.9	0	-	0	-	3,117	144.5
7月	1,301	-18.5	65	-	281	-41.5	741	12.4	132	-46.1	82	10.8	0	-100.0	1,706	-14.1
8月	2,928	-0.3	0	-100.0	78	239.1	2,133	14.5	717	-27.7	0	-	0	-	1,256	-25.5
9月	1,316	-24.1	0	-	114	159.1	928	-13.8	190	-69.0	84	-	0	-	1,675	16.6
10月	2,725	67.3	0	-	202	57.8	1,729	89.8	563	-4.6	231	-	0	-	1,889	31.3
11月	1,412	-46.5	0	-100.0	236	58.4	593	-68.8	435	-12.7	148	-	0	-	2,130	38.0
12月	2,017	32.2	0	-100.0	257	18.4	1,526	70.1	234	-36.4	0	-	0	-	1,539	-18.7

* マンション：利用関係…分譲住宅，建て方…共同住宅，構造…鉄骨鉄筋コンクリート造・鉄筋コンクリート造・鉄骨造

	首都圏								中部圏							
	総数	持家		貸家		分譲		総数	持家		貸家		分譲			
		前年比	前年比	前年比	前年比	前年比	前年比		前年比	前年比	前年比	前年比	前年比			
平成19年度	338,286	-21.5	66,559	-13.2	127,019	-20.7	141,081	-26.4	144,072	-11.4	51,416	-8.8	66,144	-15.2	24,899	-5.6
20	359,134	6.2	69,715	4.7	146,898	15.7	138,791	-1.6	144,148	0.1	51,315	-0.2	66,865	1.1	24,759	-0.6
21	265,921	-26.0	68,696	-1.5	112,486	-23.4	79,530	-42.7	102,279	-29.0	46,461	-9.5	40,020	-40.1	15,286	-38.3
22	293,732	10.5	71,799	4.5	106,959	-4.9	113,728	43.0	104,678	2.3	50,844	9.4	33,435	-16.5	19,567	28.0
23	306,540	4.4	68,490	-4.6	107,011	0.0	127,606	12.2	100,207	-4.3	48,643	-4.3	29,727	-11.1	21,022	7.4
24	316,191	3.1	70,153	2.4	112,695	5.3	131,659	3.2	103,164	3.0	49,391	1.5	31,438	5.8	21,728	3.4
25	337,699	6.8	75,478	7.6	129,068	14.5	131,083	-0.4	115,526	12.0	54,792	10.9	36,237	15.3	24,013	10.5
26	309,191	-8.4	59,849	-20.7	125,560	-2.7	120,690	-7.9	99,112	-14.2	42,512	-22.4	33,414	-7.8	22,393	-6.7
26年 12月	26,229	-10.4	5,188	-23.2	10,863	-9.5	10,131	-3.3	8,447	-17.0	3,497	-27.8	3,308	2.3	1,522	-26.5
27年 1月	26,320	-15.5	4,742	-22.0	10,209	-14.2	11,239	-13.5	7,975	-12.4	3,328	-22.5	2,765	-1.8	1,876	-5.0
2	27,114	5.1	4,826	-6.8	10,323	6.6	11,908	14.5	7,651	-8.4	3,431	-8.9	2,413	-22.4	1,600	10.3
3	24,102	5.2	4,549	-5.2	11,261	14.3	8,155	-0.6	8,415	5.2	3,269	-1.1	2,971	8.2	2,096	15.0
4	27,703	11.1	5,052	3.5	10,803	-5.0	11,788	41.7	8,188	-5.1	3,374	-8.8	2,884	7.2	1,709	-22.6
5	25,258	9.5	4,366	-2.8	10,174	1.6	10,686	25.9	8,411	5.5	3,441	2.6	2,719	2.0	2,184	21.1
6	28,849	15.7	5,404	6.4	11,077	12.9	12,261	24.0	9,503	10.2	3,826	4.9	3,765	31.5	1,900	-9.2
7	26,410	4.0	5,362	5.5	12,016	23.2	8,704	-13.2	9,453	19.5	3,921	14.4	3,329	36.8	2,157	6.2
8	28,542	15.0	5,483	3.5	12,181	27.7	10,815	9.4	8,331	5.9	3,735	9.4	2,792	11.7	1,771	-7.4
9	25,366	-2.1	5,367	6.9	11,566	19.7	8,279	-21.7	9,354	4.1	3,556	-8.9	3,452	17.1	2,300	9.2
10	24,763	-13.0	4,858	-4.3	11,372	1.2	8,280	-31.2	8,799	1.6	3,851	0.1	3,313	4.5	1,591	2.2
11	27,645	-1.0	5,610	-0.1	11,474	-0.3	10,463	4.1	8,791	10.2	3,849	4.2	3,179	18.4	1,700	7.1
12	26,318	0.3	4,841	-6.7	12,539	15.4	8,809	-13.0	8,396	-0.6	3,314	-5.2	3,318	0.3	1,727	13.5

	近畿圏								その他							
	総数	持家		貸家		分譲		総数	持家		貸家		分譲			
		前年比	前年比	前年比	前年比	前年比	前年比		前年比	前年比	前年比	前年比	前年比			
平成19年度	160,494	-22.8	38,259	-14.7	58,780	-24.5	62,117	-26.3	392,746	-18.8	155,566	-12.5	178,912	-19.4	54,535	-32.0
20	156,905	-2.2	38,492	0.6	60,183	2.4	56,135	-9.6	379,027	-3.5	151,148	-2.8	170,902	-4.5	52,922	-3.0
21	120,601	-23.1	36,462	-5.3	40,160	-33.3	40,297	-28.2	286,476	-24.4	135,374	-10.4	118,797	-30.5	28,477	-46.2
22	124,572	3.3	38,556	5.7	40,243	0.2	44,610	10.7	296,038	3.3	147,318	8.8	111,203	-6.4	34,178	20.0
23	127,301	2.2	37,191	-3.5	40,659	1.0	48,564	8.9	307,198	3.8	150,498	2.2	112,365	1.0	41,894	22.6
24	131,704	3.5	38,091	2.4	42,826	5.3	49,899	2.7	341,943	11.3	158,897	5.6	133,932	19.2	46,374	10.7
25	148,618	12.8	42,234	10.9	52,662	23.0	53,074	6.4	385,411	12.7	180,337	13.5	152,026	13.5	50,978	9.9
26	133,118	-10.4	33,145	-21.5	53,563	1.7	45,142	-14.9	339,049	-12.0	142,715	-20.9	145,803	-4.1	47,817	-6.2
26年 12月	11,625	-21.1	3,093	-25.1	4,888	-8.5	3,498	-33.0	30,115	-14.9	11,947	-25.9	13,419	-10.9	4,455	7.9
27年 1月	9,605	-15.0	2,506	-17.1	3,590	-16.9	3,379	-14.2	23,813	-9.4	9,706	-16.0	10,292	-5.8	3,548	-3.5
2	9,002	-6.2	2,477	-8.7	3,042	-19.0	3,239	4.1	23,785	-8.4	10,079	-10.3	9,894	-11.6	3,698	8.1
3	10,832	-3.0	2,593	-2.1	4,517	4.9	3,622	-13.7	26,538	-2.9	10,941	0.4	11,494	-4.4	3,687	-13.2
4	9,823	-20.9	2,660	0.6	3,845	-23.7	3,312	-28.0	29,903	2.0	12,208	-2.9	13,071	8.3	4,311	-5.9
5	10,416	3.2	2,452	-4.1	3,812	-1.1	4,084	16.3	27,635	3.7	12,283	3.4	11,503	5.5	3,640	0.1
6	14,330	19.2	3,148	8.6	5,634	0.5	5,520	58.8	35,436	17.4	14,265	7.7	15,124	18.4	5,808	46.6
7	10,210	1.7	2,950	10.6	4,163	6.5	3,070	-10.7	32,190	9.0	13,163	6.6	14,469	15.5	4,308	-5.3
8	12,490	-2.1	2,925	0.0	4,598	-7.7	4,883	1.8	30,892	9.1	13,102	3.9	13,899	21.8	3,743	-8.1
9	11,697	-0.1	3,114	3.6	5,191	4.2	3,375	-8.6	31,455	7.4	13,182	3.9	13,883	11.2	4,285	9.1
10	12,872	19.0	3,149	10.0	4,941	11.8	4,503	31.4	30,719	-1.7	12,972	4.1	13,131	-11.3	4,464	17.5
11	11,877	-2.6	3,199	9.7	5,231	10.6	3,394	-23.9	31,384	3.7	12,652	3.4	13,621	-0.8	4,946	26.6
12	11,024	-5.2	2,890	-6.6	4,141	-15.3	3,929	12.3	29,714	-1.3	11,395	-4.6	13,737	2.4	4,455	0.0

平成27年12月の建築物の着工床面積（概要）

〔民間非居住建築物〕

前年同月と比較すると、店舗は減少したが、事務所、工場及び倉庫が増加したため、全体で増加となった。

1. 全建築物の着工床面積は 1,029万㎡、前年同月比 0.1%減。

○5か月連続の減少。

○公共の建築主は 60万㎡（前年同月比 4.4%増、17か月ぶりの増加）

○民間の建築主は 969万㎡（同 0.4%減、5か月連続の減少）

2. 民間建築主

○居住用は 622万㎡（前年同月比 3.9%減、先月の増加から再びの減少）

○非居住用は 346万㎡（同 6.5%増、5か月ぶりの増加）

① 主な用途別（民間非居住用）

・鉱業，採石業，砂利採取業，建設業用は	8万㎡	（前年同月比	32.8%増）
・製造業用は	80万㎡	（同	33.8%増）
・情報通信業用は	6万㎡	（同	315.7%増）
・卸売業，小売業用は	34万㎡	（同	39.0%減）
・金融業，保険業用は	6万㎡	（同	304.0%増）
・不動産業用は	29万㎡	（同	161.4%増）
・宿泊業，飲食サービス業用は	16万㎡	（同	18.6%増）
・医療，福祉用は	51万㎡	（同	26.4%減）
・その他のサービス業用は	28万㎡	（同	0.4%減）

② 主な使途別（民間非居住用）

・事務所は	42万㎡	（前年同月比	50.2%増，3か月連続の増加）
・店舗は	30万㎡	（同	37.1%減，3か月連続の減少）
・工場は	72万㎡	（同	27.8%増，2か月連続の増加）
・倉庫は	57万㎡	（同	8.4%増，2か月連続の増加）

着工建築物用途別・用途別床面積の推移（民間建築主）

（単位：棟、千㎡、％）

	非居住計（民間）			[使 途 別]												[用 途 別]								
				事 務 所			店 舗			工 場			倉 庫			鉱業、採石業、砂利採取業、建設業用			製造業用			情報通信業用		
	棟数	床面積	前年比	棟数	床面積	前年比	棟数	床面積	前年比	棟数	床面積	前年比	棟数	床面積	前年比	棟数	床面積	前年比	棟数	床面積	前年比	棟数	床面積	前年比
平成17年度	100,101	65,495	3.8	14,803	6,893	-4.4	12,697	12,466	9.7	14,048	14,135	6.8	19,095	8,991	16.3	4,909	1,203	1.8	18,429	15,881	16.6	1,017	638	11.8
18	102,233	65,920	0.6	15,392	7,064	2.5	12,531	11,280	-9.5	14,849	15,375	8.8	18,927	9,789	8.9	5,195	1,489	23.8	20,118	17,437	9.8	1,022	469	-26.5
19	83,517	57,865	-12.2	12,487	6,696	-5.2	10,272	12,955	14.9	11,217	12,009	-21.9	15,437	7,915	-19.1	4,279	1,165	-21.7	15,473	13,524	-22.4	870	566	20.7
20	78,153	53,454	-7.6	11,204	7,688	14.8	9,497	8,249	-36.3	10,354	12,579	4.7	13,982	7,554	-4.6	3,484	988	-15.2	14,946	14,290	5.7	876	746	31.8
21	61,829	34,859	-34.8	8,005	6,366	-17.2	7,783	5,504	-33.3	6,004	5,446	-56.7	10,710	3,990	-47.2	2,690	674	-31.8	7,883	6,200	-56.6	658	279	-62.7
22	65,833	37,403	7.3	8,457	4,658	-26.8	7,418	5,727	4.1	6,619	6,405	17.6	11,252	4,234	6.1	2,546	593	-11.9	9,073	6,670	7.6	583	429	54.1
23	67,717	40,502	8.3	8,746	5,039	8.2	8,345	5,173	-9.7	7,220	7,168	11.9	11,397	5,361	26.6	2,629	710	19.8	10,056	7,905	18.5	542	590	37.6
24	73,078	44,559	10.0	9,503	5,315	5.5	9,619	7,403	43.1	7,602	8,203	14.4	12,493	6,248	16.6	3,245	727	2.4	10,456	7,762	-1.8	548	344	-41.7
25	75,055	47,679	7.0	9,514	4,819	-9.3	10,034	8,326	12.5	7,356	7,890	-3.8	12,955	6,842	9.5	3,342	875	20.3	9,910	8,061	3.9	540	329	-4.5
26	72,143	45,013	-5.6	9,503	5,097	5.8	9,433	7,112	-14.6	7,497	7,482	-5.2	12,560	8,003	17.0	3,748	955	9.1	10,348	7,920	-1.7	461	600	82.5
26.1-26.12	72,807	45,701	-4.6	9,367	4,620	-13.4	9,604	7,622	-8.1	7,386	7,246	-11.6	12,775	7,709	17.0	3,632	902	4.2	10,203	7,832	-3.1	476	549	57.6
27.1-27.12	71,653	44,584	-2.4	9,948	5,803	25.6	8,778	6,060	-20.5	7,916	8,771	21.1	12,925	7,955	3.2	4,147	1,033	14.5	11,159	9,012	15.1	608	387	-29.6
26.4-26.12	56,347	34,502	-5.4	7,307	3,655	-5.2	7,333	5,581	-11.2	5,799	5,501	-10.5	9,794	5,943	17.1	2,919	719	3.8	7,833	5,878	-3.8	353	483	84.0
27.4-27.12	55,857	34,073	-1.2	7,752	4,361	19.3	6,678	4,529	-18.9	6,218	6,791	23.4	10,159	5,896	-0.8	3,318	797	10.8	8,644	6,969	18.6	500	269	-44.2
26年12月	5,970	3,251	-17.5	724	277	-28.1	845	482	-23.0	596	562	-23.2	1,015	530	7.8	298	61	-22.2	857	598	-33.5	29	14	-44.3
27年1月	5,099	3,474	-10.2	704	555	75.7	815	664	-15.0	558	632	9.8	820	536	-23.7	269	99	24.5	773	613	-9.0	37	75	221.7
2	5,331	4,062	13.5	731	565	50.1	618	442	-15.1	542	735	22.0	990	1,068	116.2	286	53	0.1	876	781	22.4	29	21	-31.2
3	5,366	2,975	-20.7	761	322	18.0	667	425	-42.5	598	613	8.2	956	455	-20.1	274	83	67.4	866	648	1.0	42	22	64.8
4	6,084	4,269	7.2	821	430	-11.3	782	641	-2.5	604	691	35.0	1,117	950	96.6	359	82	24.3	877	745	34.0	78	44	-67.2
5	5,643	3,900	10.1	786	436	-10.0	702	506	10.0	644	794	8.7	1,019	689	14.5	381	95	55.5	886	840	3.6	56	18	34.6
6	6,845	3,861	-7.6	961	599	10.7	877	546	-36.8	782	722	26.8	1,297	625	-6.3	454	114	57.4	1,050	717	18.4	48	8	-96.1
7	6,801	4,210	10.8	910	1,024	187.1	871	617	15.7	748	771	32.9	1,175	416	-38.9	437	105	21.2	1,004	733	17.8	57	19	3.7
8	6,305	3,675	-5.6	871	292	-11.0	726	631	37.5	734	1,060	98.4	1,211	443	-56.6	359	81	-18.4	1,049	1,019	55.8	57	24	61.3
9	6,175	3,641	-0.7	915	342	-35.7	615	530	5.3	713	757	23.7	1,107	786	61.1	372	95	18.3	1,025	854	30.6	40	25	-47.7
10	5,905	3,726	-20.2	825	450	38.9	625	386	-59.6	646	683	-23.6	1,060	740	-19.6	301	60	-8.4	857	662	-25.4	56	28	146.6
11	6,205	3,329	-5.5	871	371	13.9	729	369	-44.7	695	593	17.2	1,092	673	22.0	328	83	-34.1	953	599	22.5	63	48	107.9
12	5,894	3,462	6.5	792	417	50.2	751	303	-37.1	652	718	27.8	1,081	575	8.4	327	81	32.8	943	800	33.8	45	57	315.7

（注）四捨五入の関係で一致しないことがある。

着工建築物用途別・使途別床面積の推移（民間建築主）

（単位：棟、千㎡、％）

	卸売業、小売業用			金融業、保険業用			不動産業用			宿泊業、飲食サービス業用			医療、福祉用			その他のサービス業用		
	棟数	床面積		棟数	床面積		棟数	床面積		棟数	床面積		棟数	床面積		棟数	床面積	
			前年比			前年比			前年比			前年比			前年比			前年比
平成17年度	14,696	14,263	9.5	754	529	31.6	3,884	2,831	-12.6	5,736	2,406	15.2	9,628	7,642	-8.3	16,123	7,813	-4.4
18	14,815	12,861	-9.8	838	466	-11.9	4,011	2,729	-3.6	5,712	2,705	12.4	8,755	6,832	-10.6	17,039	8,022	2.7
19	12,542	14,291	11.1	618	717	53.8	3,005	2,708	-0.8	4,820	2,398	-11.4	7,674	5,550	-18.8	13,160	5,595	-30.3
20	11,719	10,091	-29.4	701	634	-11.6	2,656	3,213	18.6	4,482	2,415	0.7	7,156	4,675	-15.8	12,120	5,126	-8.4
21	9,495	6,608	-34.5	562	515	-18.7	1,801	3,008	-6.4	3,536	1,270	-47.4	6,436	4,204	-10.1	9,940	3,860	-24.7
22	8,748	6,595	-0.2	629	388	-24.7	2,080	2,199	-26.9	3,663	1,008	-20.6	9,635	7,880	87.5	9,957	3,807	-1.4
23	9,826	6,441	-2.3	591	477	22.8	2,166	1,822	-17.1	3,466	976	-3.3	10,970	9,742	23.6	9,508	3,210	-15.7
24	11,800	9,017	40.0	666	466	-2.2	2,248	2,184	19.8	3,815	1,238	26.9	10,246	8,212	-15.7	10,468	3,657	13.9
25	12,077	10,159	12.7	656	654	40.2	2,164	1,499	-31.4	4,019	1,427	15.3	11,256	10,019	22.0	11,153	4,392	20.1
26	11,462	8,773	-13.6	667	414	-36.7	2,119	1,767	17.9	3,635	1,401	-1.8	9,742	8,252	-17.6	10,766	3,825	-12.9
26.1-26.12	11,775	9,388	-8.6	639	374	-46.3	2,130	1,489	-27.3	3,685	1,446	4.8	10,007	9,006	-8.2	10,815	4,037	-1.6
27.1-27.12	10,510	7,532	-19.8	717	591	57.8	2,388	2,480	66.5	3,865	1,649	14.1	8,535	6,408	-28.9	11,142	4,207	4.2
26.4-26.12	8,942	7,006	-9.9	513	330	-45.8	1,593	1,259	-0.7	2,870	1,061	1.8	7,754	6,585	-13.3	8,472	3,040	-10.4
27.4-27.12	7,990	5,765	-17.7	563	507	53.4	1,862	1,973	56.7	3,100	1,310	23.4	6,547	4,741	-28.0	8,848	3,422	12.5
26年12月	1,026	561	-21.8	44	14	-76.3	144	110	-38.8	300	138	16.2	809	693	-20.1	863	284	-33.9
27年1月	959	771	-15.7	49	21	9.5	165	155	85.6	252	100	-4.7	620	478	-32.8	684	181	-48.6
2	767	535	-18.8	43	28	135.3	155	248	210.0	230	90	-54.8	672	679	-15.4	832	305	-22.7
3	794	461	-43.0	62	35	170.8	206	104	56.1	283	149	87.0	696	510	-43.8	778	298	19.7
4	896	761	-18.4	40	37	20.8	144	216	106.3	374	177	32.9	703	527	-44.7	943	328	-11.9
5	843	670	-1.4	52	55	30.5	149	212	-30.3	334	131	-30.2	577	514	-9.3	867	311	13.2
6	989	626	-36.6	55	50	19.2	234	330	282.7	427	157	49.9	679	483	-30.6	1,133	407	10.5
7	1,003	789	21.3	66	77	130.3	190	458	481.8	394	124	50.2	722	455	-34.2	1,169	760	38.1
8	915	795	40.7	59	20	-60.7	224	115	45.4	355	159	57.3	650	423	-42.8	1,032	367	22.0
9	776	782	39.3	79	38	73.7	173	70	-77.9	281	116	19.8	778	610	-21.4	974	354	14.9
10	802	505	-58.3	80	139	392.4	232	113	44.6	287	128	-2.0	885	683	-10.1	924	355	16.1
11	923	495	-42.3	75	34	-50.2	276	172	66.0	295	154	78.2	825	536	-24.5	948	257	-6.9
12	843	343	-39.0	57	57	304.0	240	287	161.4	353	163	18.6	728	510	-26.4	858	283	-0.4

（注）四捨五入の関係で一致しないことがある。

建築着工統計調査報告

(平成27年12月分)

表1. 建築物：総括表

		床面積の合計			工事費予定額		
		千平方メートル	対前月比(%)	対前年同月比(%)	百万円	対前月比(%)	対前年同月比(%)
建築物計		10,286	△ 4.2	△ 0.1	1,963,543	△ 4.8	5.1
建築 主 別	公共	600	8.9	4.4	175,288	10.8	28.4
	国	81	42.5	189.0	27,648	63.0	287.2
	都道府県	170	18.3	△ 15.3	54,606	17.8	30.2
	市区町村	349	△ 0.3	0.8	93,033	△ 2.0	6.4
	民間	9,686	△ 4.9	△ 0.4	1,788,255	△ 6.1	3.3
	会社	4,663	△ 6.4	1.9	831,993	△ 7.3	9.0
	会社でない団体	879	32.5	16.3	192,991	9.7	16.6
	個人	4,144	△ 8.7	△ 5.7	763,272	△ 8.2	△ 5.0
	用途	居住用	6,323	△ 8.8	△ 4.0	1,166,237	△ 9.5
居住専用		6,126	△ 9.1	△ 4.1	1,123,568	△ 9.8	△ 2.0
居住産業併用		197	0.9	△ 1.4	42,670	0.9	△ 6.2
非居住用		3,962	4.2	6.7	797,306	2.9	17.9
農林水産業用		187	51.2	37.3	24,999	99.2	134.4
鉱業、採石業、砂利採取業、建設業用		81	△ 2.4	32.8	10,604	△ 6.5	23.8
製造業用		802	33.5	32.7	146,394	35.1	30.6
電気・ガス・熱供給・水道業用		52	△ 43.3	40.4	15,426	△ 14.7	100.5
情報通信業用		57	17.9	290.5	16,408	△ 37.4	665.0
運輸業用		352	△ 20.9	△ 0.7	44,280	△ 15.3	△ 7.1
卸売業、小売業用		344	△ 30.5	△ 38.9	53,520	△ 20.6	△ 29.8
金融業、保険業用		57	70.1	304.0	17,253	115.2	301.2
不動産業用		295	69.3	168.0	41,297	7.5	77.2
宿泊業、飲食サービス業用		169	9.2	22.3	36,451	△ 14.8	34.5
教育、学習支援業用		389	△ 11.5	7.0	107,089	△ 16.3	26.1
医療、福祉用		599	0.7	△ 16.9	156,190	4.1	△ 0.9
その他のサービス業用	290	11.0	△ 9.8	52,480	8.8	△ 1.5	
公務用	181	19.8	28.6	55,841	16.0	36.5	
その他	106	0.7	△ 19.2	19,075	26.3	△ 4.2	
構造 別	木造	4,443	△ 9.7	△ 2.1	727,415	△ 11.4	△ 1.8
	非木造	5,842	0.4	1.4	1,236,129	△ 0.5	9.7
	鉄骨鉄筋コンクリート造	296	282.2	77.8	76,591	231.8	114.2
	鉄筋コンクリート造	1,704	△ 0.1	△ 8.4	418,230	△ 5.3	△ 2.1
	鉄骨造	3,787	△ 4.7	3.1	735,511	△ 4.8	11.6
	コンクリートブロック造	9	37.3	22.3	1,526	43.3	24.8
その他	47	△ 9.8	△ 18.5	4,271	0.5	9.0	

表2. 建築物：建築主別、用途別 床面積の合計（千平方メートル）

用途別	建築主別		公		共		民		間	
	千平方メートル	対前年同月比(%)	計	対前年同月比(%)	計	対前年同月比(%)	計	対前年同月比(%)		
合計	10,286	△ 0.1	600	4.4	9,686	△ 0.4				
居住用	6,323	△ 4.0	99	△ 11.6	6,224	△ 3.9				
居住専用	6,126	△ 4.1	99	△ 11.6	6,027	△ 4.0				
居住産業併用	197	△ 1.4	1	△ 20.3	197	△ 1.3				
非居住用	3,962	6.7	500	8.3	3,462	6.5				
農林水産業用	187	37.3	11	71.9	176	35.5				
鉱業、採石業、砂利採取業、建設業用	81	32.8	0	-	81	32.8				
製造業用	802	32.7	3	△ 61.2	800	33.8				
電気・ガス・熱供給・水道業用	52	40.4	2	△ 30.1	50	47.7				
情報通信業用	57	290.5	0	△ 100.0	57	315.7				
運輸業用	352	△ 0.7	2	405.6	351	△ 1.2				
卸売業、小売業用	344	△ 38.9	2	△ 16.7	343	△ 39.0				
金融業、保険業用	57	304.0	0	-	57	304.0				
不動産業用	295	168.0	7	-	287	161.4				
宿泊業、飲食サービス業用	169	22.3	5	17076.7	163	18.6				
教育、学習支援業用	389	7.0	186	△ 13.2	203	35.8				
医療、福祉用	599	△ 16.9	89	217.8	510	△ 26.4				
その他のサービス業用	290	△ 9.8	7	△ 82.3	283	△ 0.4				
公務用	181	28.6	171	23.3	11	329.3				
その他	106	△ 19.2	16	△ 35.2	91	△ 15.7				

表3. 建築物：構造別、用途別 床面積の合計（千平方メートル）

用途別	構造別		木		非木		造	
	千平方メートル	対前年同月比(%)	計	対前年同月比(%)	計	対前年同月比(%)		
合計	10,286	△ 0.1	4,443	△ 2.1	5,842	1.4		
居住用	6,323	△ 4.0	4,107	△ 2.5	2,216	△ 6.6		
居住専用	6,126	△ 4.1	4,055	△ 2.6	2,071	△ 6.9		
居住産業併用	197	△ 1.4	52	1.5	145	△ 2.3		
非居住用	3,962	6.7	337	3.9	3,626	7.0		
農林水産業用	187	37.3	59	45.4	129	33.8		
鉱業、採石業、砂利採取業、建設業用	81	32.8	19	32.1	63	33.0		
製造業用	802	32.7	18	84.4	785	31.8		
電気・ガス・熱供給・水道業用	52	40.4	3	45.5	49	40.1		
情報通信業用	57	290.5	1	9.1	56	302.7		
運輸業用	352	△ 0.7	2	△ 10.3	351	△ 0.7		
卸売業、小売業用	344	△ 38.9	21	△ 3.2	323	△ 40.3		
金融業、保険業用	57	304.0	1	31.0	56	325.1		
不動産業用	295	168.0	7	32.9	288	174.8		
宿泊業、飲食サービス業用	169	22.3	23	△ 9.8	146	29.5		
教育、学習支援業用	389	7.0	17	△ 41.3	372	11.1		
医療、福祉用	599	△ 16.9	102	△ 9.4	497	△ 18.3		
その他のサービス業用	290	△ 9.8	43	32.1	247	△ 14.5		
公務用	181	28.6	8	△ 11.4	173	31.3		
その他	106	△ 19.2	14	△ 24.9	92	△ 18.3		

表4. 新設住宅：総括表

		戸数			床面積の合計		
		戸	対前年同月比(%)	対前年同月比(%)	千平方メートル	対前年同月比(%)	対前年同月比(%)
新設住宅計		75,452	△ 5.3	△ 1.3	6,053	△ 8.4	△ 3.4
建築別	公共民間	1,523	60.1	△ 10.7	97	52.3	△ 2.1
	民間	73,929	△ 6.1	△ 1.0	5,956	△ 8.9	△ 3.5
利用関係別	持家	22,440	△ 11.3	△ 5.4	2,716	△ 11.7	△ 6.3
	貸家	33,735	0.7	3.9	1,592	△ 0.3	0.2
	給与住宅	357	△ 5.8	△ 41.2	25	△ 12.9	△ 18.7
	分譲住宅	18,920	△ 7.7	△ 3.5	1,720	△ 9.6	△ 1.7
	民間資金	66,257	△ 7.0	△ 2.7	5,246	△ 9.7	△ 5.2
資金別	公的資金	9,195	8.4	10.8	807	1.8	10.2
	公営住宅	1,266	86.2	△ 18.7	77	88.8	△ 14.8
	住宅金融機構融資住宅	3,901	1.7	8.5	394	1.0	11.6
	都市再生機構建設住宅	157	△ 25.2	-	12	△ 32.8	-
	その他の住宅	3,871	3.0	23.0	322	△ 5.9	12.1
構造別	木造	43,141	△ 9.1	△ 1.6	3,997	△ 9.8	△ 2.7
	非木造	32,311	0.3	△ 0.8	2,055	△ 5.5	△ 4.9
	鉄骨鉄筋コンクリート造	319	61.9	△ 33.5	17	57.3	△ 38.0
	鉄筋コンクリート造	17,823	5.8	0.4	1,070	△ 4.7	△ 3.9
	鉄骨造	14,022	△ 6.9	△ 1.4	955	△ 7.4	△ 5.3
	コンクリートブロック造	70	34.6	9.4	6	30.8	12.6
	その他	77	16.7	14.9	7	24.0	28.7

表5. 新設住宅：資金別、利用関係別 戸数 (戸)

利用関係別	合計		民間資金住宅		公的資金住宅			
	計	対前年同月比(%)	計	対前年同月比(%)	計	対前年同月比(%)	住宅金融機構	対前年同月比(%)
合計	75,452	△ 1.3	66,257	△ 2.7	9,195	10.8	3,901	8.5
持家	22,440	△ 5.4	19,658	△ 7.7	2,782	14.4	1,346	34.5
貸家	33,735	3.9	29,939	2.5	3,796	15.7	607	△ 7.9
給与住宅	357	△ 41.2	305	△ 46.9	52	57.6	1	△ 50.0
分譲住宅	18,920	△ 3.5	16,355	△ 4.1	2,565	0.5	1,947	0.8

表6. 新設住宅：構造別、建て方別 利用関係別 戸数 (戸)

構造別・建て方別	利用関係別	合計				
		持家	貸家	給与住宅	分譲住宅	
合計	計	75,452	22,440	33,735	357	18,920
	一戸建住宅	34,346	22,212	863	83	11,188
	長屋建住宅	9,564	115	9,365	36	48
	共同住宅	31,542	113	23,507	238	7,684
木造	計	43,141	19,067	12,969	119	10,986
	一戸建住宅	30,622	19,005	769	56	10,792
	長屋建住宅	6,472	46	6,367	15	44
	共同住宅	6,047	16	5,833	48	150
非木造	計	32,311	3,373	20,766	238	7,934
	一戸建住宅	3,724	3,207	94	27	396
	長屋建住宅	3,092	69	2,998	21	4
	共同住宅	25,495	97	17,674	190	7,534

表7. 枠組壁工法（ツーバイ・フォー）新設住宅 戸数 (戸)

利用関係別	合計		持家		貸家		給与住宅		分譲住宅	
	戸	対前年同月比(%)	戸	対前年同月比(%)	戸	対前年同月比(%)	戸	対前年同月比(%)	戸	対前年同月比(%)
木造	9,038	△ 16.0	2,427	△ 10.4	5,496	△ 20.0	11	△ 50.0	1,104	△ 4.8

表8. プレハブ新設住宅 戸数 (戸)

構造別	戸	対前年同月比(%)	利用関係別	戸	対前年同月比(%)
合計	12,702	△ 3.2	持家	3,616	△ 12.2
木造	1,161	△ 14.6	貸家	8,611	3.1
鉄筋コンクリート造	569	221.5	給与住宅	74	△ 62.6
鉄骨造	10,972	△ 5.3	分譲住宅	401	△ 12.4

表9. 都道府県別・地域別・都市圏別：総括表

総数	建築物			新設住宅						
	床面積の合計		工事費予定額 百万円	戸数の合計		床面積の合計		資金別		
	千平方メートル	対前年同月比 %		戸	対前年同月比 %	千平方メートル	対前年同月比 %	民間資金 戸	公的資金 戸	
	10,286	△ 0.1	1,963,543	75,452	△ 1.3	6,053	△ 3.4	66,257	9,195	
都道府県別	1 北海道	319	△ 5.5	56,215	2,759	0.9	216	△ 1.9	2,572	187
	2 青森	89	△ 10.7	15,828	541	4.8	47	△ 2.0	495	46
	3 岩手	114	△ 14.4	22,512	680	△ 10.2	61	△ 14.4	495	185
	4 宮城	337	12.1	62,556	2,366	36.5	198	30.3	2,023	343
	5 秋田	44	△ 6.6	7,470	285	△ 9.2	26	△ 8.8	267	18
	6 山形	57	△ 40.9	9,480	437	12.6	38	8.0	434	3
	7 福島	255	18.8	58,660	1,498	3.5	135	1.1	1,374	124
	8 茨城	281	△ 12.0	52,913	1,703	△ 19.6	156	△ 21.4	1,527	176
	9 栃木	198	9.1	37,832	1,067	0.5	102	△ 5.0	975	92
	10 群馬	178	△ 2.1	31,614	1,099	△ 2.7	100	△ 10.1	1,047	52
	11 埼玉	575	△ 3.6	109,114	4,951	△ 5.5	391	△ 8.6	4,380	571
	12 千葉	564	33.4	115,210	3,435	0.7	263	△ 9.8	2,727	708
	13 東京都	1,027	2.6	265,313	11,801	3.5	729	△ 1.7	10,543	1,258
	14 神奈川県	559	△ 8.4	110,465	6,131	△ 0.8	437	△ 5.6	5,313	818
	15 新潟	134	△ 12.6	23,688	900	△ 15.1	79	△ 14.5	827	73
	16 富山	84	△ 13.3	16,218	415	△ 20.8	40	△ 11.5	403	12
	17 石川	119	21.3	19,782	645	33.0	61	32.9	582	63
	18 福井	68	△ 54.1	9,690	312	22.8	32	18.4	300	12
	19 山梨	81	△ 4.8	12,177	369	△ 35.6	37	△ 23.0	222	147
	20 長野	186	21.0	36,697	885	△ 14.6	93	△ 10.0	759	126
	21 岐阜	232	19.8	43,077	836	△ 10.4	85	△ 12.4	770	66
	22 静岡県	276	△ 3.9	47,923	1,883	0.6	183	3.2	1,631	252
	23 愛知	802	0.1	133,197	4,871	2.1	426	1.2	3,840	1,031
	24 三重	162	14.2	24,316	806	△ 7.8	81	△ 3.8	669	137
	25 滋賀	98	△ 21.7	16,766	585	△ 25.4	60	△ 23.1	537	48
	26 京都	171	1.0	31,233	1,114	△ 28.4	101	△ 19.8	1,063	51
	27 大阪	613	12.0	125,755	5,856	4.5	429	12.8	5,426	430
	28 兵庫県	362	△ 18.8	64,379	2,458	△ 11.1	219	△ 8.2	2,044	414
	29 奈良	97	0.7	17,115	467	△ 13.4	49	△ 1.4	393	74
	30 和歌山	72	14.7	12,060	544	44.7	48	21.8	381	163
	31 鳥取	65	93.5	14,543	212	△ 16.5	20	△ 6.4	190	22
	32 島根	95	58.4	15,752	406	15.0	33	7.0	352	54
	33 岡山	133	△ 45.9	24,610	1,018	3.4	87	△ 1.6	895	123
	34 広島	219	12.3	44,973	1,641	20.7	126	2.2	1,312	329
	35 山口	124	8.2	33,469	634	△ 22.5	50	△ 24.3	547	87
	36 徳島	43	△ 37.8	6,893	347	△ 32.9	31	△ 26.4	308	39
	37 香川	71	△ 33.9	13,937	422	△ 26.7	38	△ 24.4	382	40
	38 愛媛	107	11.6	18,957	632	12.1	60	12.1	569	63
	39 高知	50	21.4	10,079	182	△ 2.7	18	△ 6.5	148	34
	40 福岡	545	32.3	81,997	3,405	11.3	268	10.1	2,936	469
	41 佐賀	77	△ 27.7	11,178	296	△ 46.0	29	△ 40.6	273	23
	42 長崎	68	8.6	11,682	493	10.8	43	11.8	471	22
	43 熊本	120	△ 19.4	17,124	844	△ 21.9	75	△ 20.9	748	96
	44 大分	92	4.9	18,352	595	26.9	47	9.9	591	4
	45 宮崎	77	20.4	10,350	483	16.4	46	13.7	482	1
	46 鹿児島	113	△ 1.6	17,011	837	△ 15.1	69	△ 17.0	762	75
	47 沖縄	134	△ 31.1	23,385	1,306	△ 4.5	92	△ 7.7	1,272	34
地域別	1 北海道	319	△ 5.5	56,215	2,759	0.9	216	△ 1.9	2,572	187
	2 東北	896	0.5	176,506	5,807	12.6	505	7.8	5,088	719
	3 関東	3,648	2.7	771,334	31,441	△ 2.2	2,308	△ 7.4	27,493	3,948
	4 北陸	405	△ 18.4	69,378	2,272	△ 2.2	211	0.7	2,112	160
	5 中部	1,471	3.4	248,512	8,396	△ 0.6	775	△ 0.6	6,910	1,486
	6 近畿	1,413	△ 2.3	267,309	11,024	△ 5.2	906	△ 0.6	9,844	1,180
	7 中国	636	△ 2.0	133,346	3,911	3.7	317	△ 4.3	3,296	615
	8 四国	272	△ 13.6	49,866	1,583	△ 14.2	147	△ 10.9	1,407	176
	9 九州	1,092	9.6	167,693	6,953	△ 0.7	576	△ 2.5	6,263	690
	10 沖縄	134	△ 31.1	23,385	1,306	△ 4.5	92	△ 7.7	1,272	34
都市圏別	1 首都圏	2,724	3.6	600,102	26,318	0.3	1,820	△ 5.4	22,963	3,355
	2 中部圏	1,471	3.4	248,512	8,396	△ 0.6	775	△ 0.6	6,910	1,486
	3 近畿圏	1,413	△ 2.3	267,309	11,024	△ 5.2	906	△ 0.6	9,844	1,180
	4 その他	4,678	△ 2.6	847,621	29,714	△ 1.3	2,552	△ 3.8	26,540	3,174

表10. 都道府県別・地域別・都市圏別：利用関係別表

		新設住宅・利用関係別															
		戸数の合計		持家		貸家		給与住宅		分譲住宅		うち マンション		うち 一戸建			
		戸	対前年同月比 %	戸	対前年同月比 %	戸	対前年同月比 %	戸	対前年同月比 %	戸	対前年同月比 %	戸	対前年同月比 %	戸	対前年同月比 %	戸	対前年同月比 %
都道府県別	総数	75,452	△ 1.3	22,440	△ 5.4	33,735	3.9	357	△ 41.2	18,920	△ 3.5	7,534	△ 13.5	11,188	3.9		
	1北海道	2,759	0.9	729	△ 4.5	1,682	△ 1.6	19	533.3	329	27.0	148	31.0	181	24.0		
	2青森	541	4.8	235	△ 8.9	251	20.7	1	△ 50.0	54	12.5	0	0.0	53	10.4		
	3岩手	680	△ 10.2	287	△ 23.5	348	7.4	1	△ 94.7	44	12.8	0	0.0	44	12.8		
	4宮城	2,366	36.5	570	△ 5.3	1,062	37.4	4	△ 63.6	730	110.4	462	223.1	268	31.4		
	5秋田	285	△ 9.2	139	7.8	108	△ 23.9	0	0.0	38	△ 11.6	0	0.0	38	△ 11.6		
	6山形	437	12.6	166	△ 9.3	226	25.6	2	-	43	72.0	0	0.0	43	72.0		
	7福島	1,498	3.5	620	△ 8.8	699	4.3	2	△ 83.3	177	105.8	0	0.0	177	105.8		
	8茨城	1,703	△ 19.6	796	0.6	646	△ 11.1	20	233.3	241	△ 59.4	0	-100.0	241	0.0		
	9栃木	1,067	0.5	483	△ 10.4	370	8.2	2	100.0	212	17.8	0	0.0	212	17.8		
	10群馬	1,099	△ 2.7	512	△ 9.5	425	21.4	1	△ 50.0	161	△ 24.1	0	0.0	161	△ 24.1		
	11埼玉	4,951	△ 5.5	1,368	△ 0.4	2,007	△ 0.2	20	300.0	1,556	△ 15.8	260	△ 61.7	1,294	12.7		
	12千葉	3,435	0.7	870	△ 13.0	1,627	34.5	6	500.0	932	△ 22.3	136	△ 67.8	799	2.0		
	13東京	11,801	3.5	1,252	△ 16.4	6,108	20.0	20	△ 51.2	4,421	△ 7.4	2,677	△ 11.6	1,699	△ 0.3		
	14神奈川	6,131	△ 0.8	1,351	2.6	2,797	9.6	83	-	1,900	△ 17.7	554	△ 42.1	1,304	△ 0.7		
	15新潟	900	△ 15.1	440	△ 11.1	399	△ 16.5	2	100.0	59	△ 31.4	0	0.0	59	△ 31.4		
	16富山	415	△ 20.8	211	8.2	173	△ 36.4	2	△ 90.0	29	△ 21.6	0	0.0	29	△ 21.6		
	17石川	645	33.0	285	32.6	292	37.7	1	△ 90.0	67	39.6	0	0.0	67	39.6		
	18福井	312	22.8	151	11.9	116	63.4	1	△ 93.3	44	33.3	0	0.0	44	33.3		
	19山梨	369	△ 35.6	251	△ 11.9	97	△ 53.4	0	-100.0	21	△ 30.0	0	0.0	21	△ 30.0		
	20長野	885	△ 14.6	576	△ 6.6	213	△ 10.5	6	△ 93.6	90	3.4	0	0.0	90	3.4		
	21岐阜	836	△ 10.4	447	△ 11.0	268	△ 5.6	1	0.0	120	△ 17.8	0	0.0	120	△ 17.8		
	22静岡	1,883	0.6	914	△ 1.2	546	△ 14.6	32	255.6	391	31.2	127	176.1	264	4.8		
	23愛知	4,871	2.1	1,523	△ 6.9	2,298	12.3	2	△ 98.2	1,048	7.2	150	△ 5.1	898	9.5		
	24三重	806	△ 7.8	430	△ 0.9	206	△ 39.2	2	100.0	168	68.0	74	-	90	△ 10.0		
	25滋賀	585	△ 25.4	330	△ 18.3	161	△ 25.8	0	-100.0	94	△ 42.0	0	-100.0	94	△ 16.8		
	26京都	1,114	△ 28.4	388	△ 2.8	246	△ 62.0	3	200.0	477	△ 6.1	257	18.4	214	△ 25.4		
	27大阪	5,856	4.5	848	△ 2.5	2,526	△ 11.3	44	109.5	2,438	30.7	1,526	70.1	875	△ 9.6		
	28兵庫	2,458	△ 11.1	854	△ 11.5	855	△ 1.8	10	△ 91.8	739	△ 8.4	234	△ 36.4	487	10.9		
	29奈良	467	△ 13.4	225	7.7	103	△ 53.6	7	-	132	22.2	0	0.0	132	22.2		
	30和歌山	544	44.7	245	△ 0.4	250	208.6	0	-100.0	49	2.1	0	0.0	49	2.1		
	31鳥取	212	△ 16.5	114	△ 9.5	91	△ 26.6	0	0.0	7	75.0	0	0.0	7	75.0		
	32島根	406	15.0	140	△ 3.4	196	4.3	1	0.0	69	263.2	57	-	12	△ 36.8		
	33岡山	1,018	3.4	452	△ 5.2	505	26.9	0	-100.0	61	△ 35.8	0	-100.0	61	17.3		
	34広島	1,641	20.7	405	△ 17.8	892	77.7	1	△ 50.0	343	△ 5.5	114	△ 2.6	229	△ 6.9		
	35山口	634	△ 22.5	252	△ 16.0	338	△ 18.2	2	0.0	42	△ 59.2	0	-100.0	34	△ 30.6		
	36徳島	347	△ 32.9	169	△ 22.5	160	△ 43.9	0	0.0	18	28.6	0	0.0	18	28.6		
	37香川	422	△ 26.7	212	△ 13.5	171	△ 35.0	6	-	33	△ 51.5	0	-100.0	29	45.0		
	38愛媛	632	12.1	312	2.0	217	2.8	0	0.0	103	119.1	65	-	38	△ 19.1		
	39高知	182	△ 2.7	119	△ 4.8	48	26.3	2	0.0	13	△ 40.9	0	0.0	13	△ 40.9		
	40福岡	3,405	11.3	838	1.7	1,736	21.1	1	△ 90.0	830	4.9	465	△ 17.8	365	62.2		
	41佐賀	296	△ 46.0	159	△ 32.9	106	△ 63.3	1	-	30	36.4	0	0.0	30	36.4		
	42長崎	493	10.8	248	23.4	193	18.4	1	-	51	△ 37.0	18	△ 67.9	33	32.0		
	43熊本	844	△ 21.9	401	0.3	355	△ 32.5	2	△ 60.0	86	△ 42.7	0	-100.0	82	2.5		
	44大分	595	26.9	234	2.6	315	56.7	1	△ 66.7	45	21.6	0	0.0	45	21.6		
	45宮崎	483	16.4	280	20.7	133	△ 5.0	19	850.0	51	24.4	0	0.0	51	24.4		
	46鹿児島	837	△ 15.1	340	△ 7.6	356	△ 12.7	19	216.7	122	△ 40.2	47	△ 64.9	75	7.1		
47沖縄	1,306	△ 4.5	269	38.7	818	△ 12.3	7	-	212	△ 12.0	163	△ 16.8	49	8.9			
地域別	1北海道	2,759	0.9	729	△ 4.5	1,682	△ 1.6	19	533.3	329	27.0	148	31.0	181	24.0		
	2東北	5,807	12.6	2,017	△ 9.4	2,694	17.3	10	△ 77.3	1,086	84.7	462	223.1	623	40.0		
	3関東	31,441	△ 2.2	7,459	△ 6.6	14,290	12.3	158	△ 21.0	9,534	△ 15.1	3,627	△ 33.3	5,791	2.2		
	4北陸	2,272	△ 2.2	1,087	4.5	980	5.1	6	△ 87.0	199	△ 2.5	0	-	199	△ 2.5		
	5中部	8,396	△ 0.6	3,314	△ 5.2	3,318	0.3	37	△ 69.2	1,727	13.5	351	72.1	1,372	4.1		
	6近畿	11,024	△ 5.2	2,890	△ 6.6	4,141	△ 15.3	64	△ 56.2	3,929	12.3	2,017	32.2	1,851	△ 5.7		
	7中国	3,911	3.7	1,363	△ 11.6	2,022	24.4	4	△ 80.0	522	△ 10.6	171	△ 20.1	343	△ 7.3		
	8四国	1,583	△ 14.2	812	△ 9.2	596	△ 25.2	8	300.0	167	10.6	65	35.4	98	△ 4.9		
	9九州	6,953	△ 0.7	2,500	0.4	3,194	1.1	44	69.2	1,215	△ 8.4	530	△ 35.8	681	36.2		
	10沖縄	1,306	△ 4.5	269	38.7	818	△ 12.3	7	-	212	△ 12.0	163	△ 16.8	49	8.9		
都市圏別	1首都圏	26,318	0.3	4,841	△ 6.7	12,539	15.4	129	174.5	8,809	△ 13.0	3,627	△ 28.7	5,066	3.0		
	2中部圏	8,396	△ 0.6	3,314	△ 5.2	3,318	0.3	37	△ 69.2	1,727	13.5	351	72.1	1,372	4.1		
	3近畿圏	11,024	△ 5.2	2,890	△ 6.6	4,141	△ 15.3	64	△ 56.2	3,929	12.3	2,017	32.2	1,851	△ 5.7		
	4その他	29,714	△ 1.3	11,395	△ 4.6	13,737	2.4	127	△ 56.8	4,455	0.0	1,539	△ 18.7	2,899	13.1		

※表9及び表10の地域別、都市圏別の区分は次のとおりである。

地域別	1北海道	: 北海道
	2東北	: 青森、岩手、宮城、秋田、山形、福島
	3関東	: 茨城、栃木、群馬、埼玉、千葉、東京、神奈川、山梨、長野
	4北陸	: 新潟、富山、石川、福井
	5中部	: 岐阜、静岡、愛知、三重
	6近畿	: 滋賀、京都、大阪、兵庫、奈良、和歌山
	7中国	: 鳥取、島根、岡山、広島、山口
	8四国	: 徳島、香川、愛媛、高知
	9九州	: 福岡、佐賀、長崎、熊本、大分、宮崎、鹿児島
	10沖縄	: 沖縄
都市圏別	1首都圏	: 埼玉、千葉、東京、神奈川
	2中部圏	: 岐阜、静岡、愛知、三重
	3近畿圏	: 滋賀、京都、大阪、兵庫、奈良、和歌山
	4その他	: 上記以外

着工建築物（床面積の合計，工事費予定額） 着工新設住宅（戸数）

－ 季 節 調 整 値 －

（平成27年12月分）

		27年10月	27年11月	27年12月			
					27/11	27/12	
着 工 建 物	床 面 積 の 合 計 千 ㎡	合 計	10,289	10,366	10,281	0.7	-0.8
		居住専用	5,969	6,182	5,879	3.6	-4.9
		居住産業併用	240	222	210	-7.5	-5.4
		農林水産業用	129	134	172	3.9	28.4
		鉱工業用	794	811	914	2.1	12.7
		公益事業用	569	660	524	16.0	-20.6
		商業用	926	777	689	-16.1	-11.3
		サービス業用	787	644	765	-18.2	18.8
		公務・文教用	832	970	962	16.6	-0.8
築 費 予 定 額 億 円	工 事 費 予 定 額 億 円	合 計	20,232	20,417	20,272	0.9	-0.7
		居住専用	11,072	11,523	10,921	4.1	-5.2
		居住産業併用	563	531	533	-5.7	0.3
		農林水産業用	126	132	291	5.1	120.2
		鉱工業用	1,272	1,502	1,649	18.0	9.8
		公益事業用	922	839	875	-9.0	4.2
		商業用	1,703	1,316	1,377	-22.7	4.6
		サービス業用	1,916	1,751	1,695	-8.6	-3.2
		公務・文教用	1,985	2,795	2,802	40.8	0.2
着 工 新 設 住 宅 (戸)	合 計	合 計	72,084	73,223	71,633	1.6	-2.2
		持 家	22,713	22,845	21,689	0.6	-5.1
		貸 家	29,089	30,401	30,817	4.5	1.4
		給与住宅	569	457	531	-19.7	16.2
		分譲住宅	18,923	19,981	18,760	5.6	-6.1
		民間資金住宅 (年率換算)	63,754	65,016	62,848	2.0	-3.3

