

平成28年2月8日  
国土交通省住宅局住宅生産課  
木造住宅振興室

平成27年度サステナブル建築物等先導事業（木造先導型）  
第2回採択プロジェクトの決定について

国土交通省は、サステナブル建築物等先導事業（木造先導型）（※）  
の第2回公募の結果、2件採択します。

※サステナブル建築物等先導事業（木造先導型）：

木造・木質化による先導的な技術を導入した住宅・建築物のリーディングプ  
ロジェクトに対して支援するもの

記

専門家による評価委員会が、構造・防火面や生産システムにおける先導性等につい  
て評価を行った結果を踏まえ、別紙1、別紙2のとおり2件のプロジェクトを採択す  
ることとしました。

- ・ 公募期間：平成27年11月5日～12月7日
- ・ 提案数：5件
- ・ 採択数：2件

<担当>

住宅局住宅生産課木造住宅振興室

佐々木、井川

電話：03-5253-8111（内線 39-422、39-455）

03-5253-8512（直通）

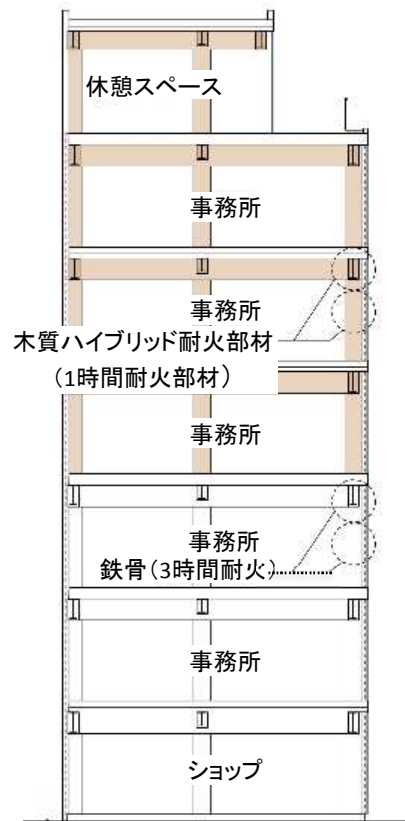
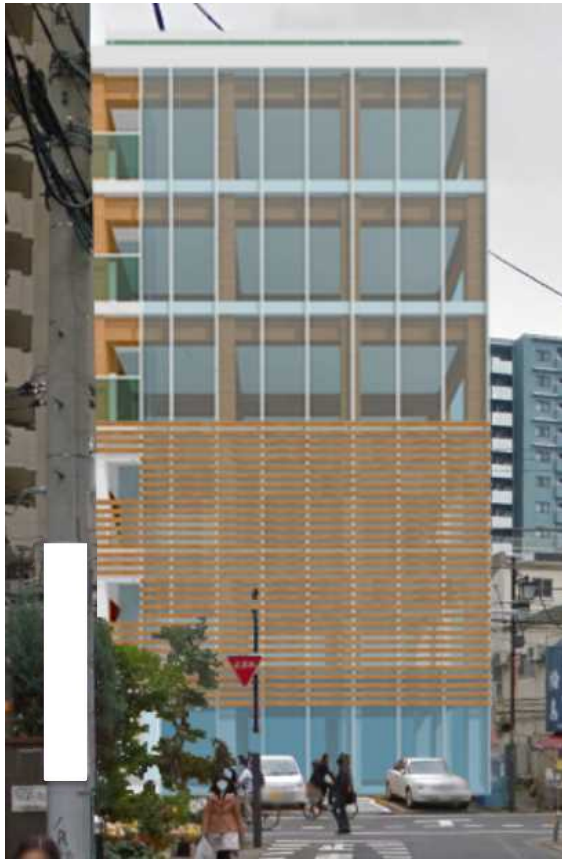
FAX：03-5253-1629

## 平成27年度サステナブル建築物等先導事業(木造先導型) 第2回採択プロジェクト一覧

No.	プロジェクト名称	建設地	提案者 (建築主等)	用途	延床 面積	階数	補助限度 額合計 (千円)	概要
1	国分寺フレーバー ライフ社本社ビル 新築工事	東京都 国分寺市	株式会社フレー バーライフ社	事務所	601m <sup>2</sup>	7	50,787	<ul style="list-style-type: none"> <li>・駅前防火地域に新築される、7階建ての木質ハイブリッド造の事務所ビル。</li> <li>・1～3階は鉄骨造で、4～7階は木質ハイブリッド耐火部材(1時間耐火)を採用した構造。</li> <li>・低層階には木質外装材、木質外装ルーバー材を採用。</li> <li>・搬送方法や施工の合理化のため、梁中間に継手がなく接合数が少ないノンブラケット工法を採用。</li> <li>・都市部の狭小敷地に対応するモデルケースとして波及普及効果が期待できる</li> </ul>
2	(仮称)小倉京の湯 新築工事	福岡県 北九州市	株式会社アイル インホテル&リ ゾート	ホテル	1,243m <sup>2</sup>	6	62,121	<ul style="list-style-type: none"> <li>・防火地域における宿泊施設(カプセルホテル)において、1、2階を鉄骨造、3～6階を枠組壁工法(1時間耐火)とした中層混構造建築物のプロジェクト。</li> <li>・調達が容易な汎用流通材を利用した合成梁を用いることで大スパンを実現。</li> <li>・大スパンを構成する架構部材に、国産スギ材のディメンションランバー、国産針葉樹合板を多用。</li> <li>・都市部における木造建築のモデルケースとして波及普及効果が期待できる</li> </ul>

## 採択プロジェクト外観

### 1. 国分寺フレーバーライフ社本社ビル 新築工事



### 2. (仮称)小倉京の湯新築工事

