



# クルーズ産業における沖の鳥 島等の離島利用について

---

日本クルーズ客船 船長

松井 克哉

# 客船「ぱしふいっくびいなす」

総トン数 26594GT 全長 183.4m 喫水 6.521m

旅客定員 680名

乗組員定員 220名 (10カ国)



# ぱしふいっくびいなす概要



# ぱしふいっくびいなす概要



# ぱしふいっくびいなす概要



# 目的地として採用された特殊な例

- ◆ 歴史的な環礁
- ◆ 無人島
- ◆ 無人島ではないが象徴的な離島
- ◆ EEZなど経済の要として象徴的な離島
- ◆ 珊瑚礁そのもの
- ◆ 世界遺産(候補)の離島

# 実際の活用例

- ◆ クルーズ特有の周遊という利用方法
- ◆ 通過ポイントが1つの寄港地に匹敵する商品価値をもつケース
- ◆ インフラ等の問題でクルーズ以外の方法ではアクセスほぼ不可能ということ
- ◆ 珊瑚礁に寄港する？
- ◆ ビーチや浅水部を利用したアトラクション

# 短期近海クルーズ





日	船名	寄港
1	12	神戸
13	横浜	
19	(ビネニ環礁再訪)	
21	マジュロ (ビネニ環礁)	
24	フナフティ (ビネニ環礁)	
26	タクオカ/ビチレブ島	
27	モーレア島	
31	モーレア島	
2月	1	バヤナ/タヒチ島
2		
3	ボフボフ島	
10	フナフティ/カウアイ島 (カハヒラースト再訪)	
11	カフルイ/モウイ島	
12	ヒロ/ハワイ島	
13		
14	(タヒチ島再訪)	
15	ホノルル/オアフ島	
23	(南島再訪)	
26	横浜	
27	神戸	



2014年1月12～1月27日神戸発着 46泊47日

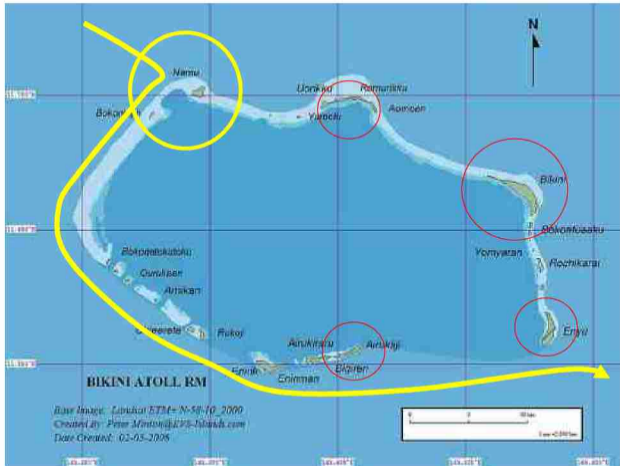
2014年1月13～1月26日横浜発着 44泊45日

# 負の世界遺産 ビキニ環礁



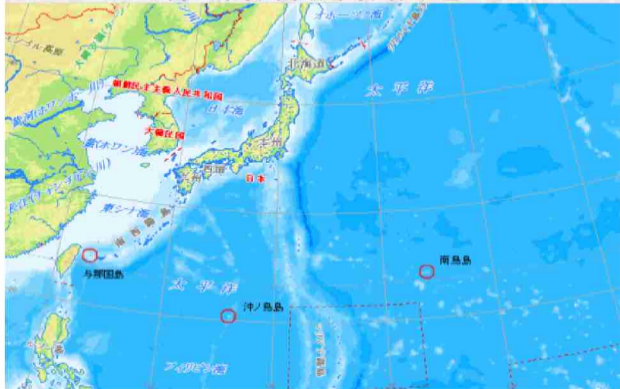




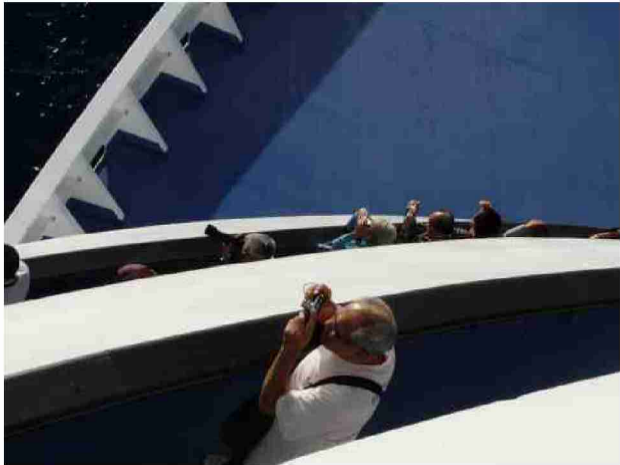


Base Image: Landsat ETM+ N-50-10\_2000  
 Created By: Peter Minton@EPS-Idaho.com  
 Date Created: 02-05-2006

# 日本領海の端所 沖の鳥島、南鳥島周遊















# 実際の活用例

- ◆ クルーズ特有の周遊という利用方法
- ◆ 通過ポイントが1つの寄港地に匹敵する商品価値をもつケース
- ◆ インフラ等の問題でクルーズ以外の方法ではアクセスほぼ不可能ということ
- ◆ 珊瑚礁に寄港する？
- ◆ ビーチや浅水部を利用したアトラクション

SAVO

FLORIDA  
Island

曉

綾波

BATTLEFIELD  
TOM SOUND

SLT 342

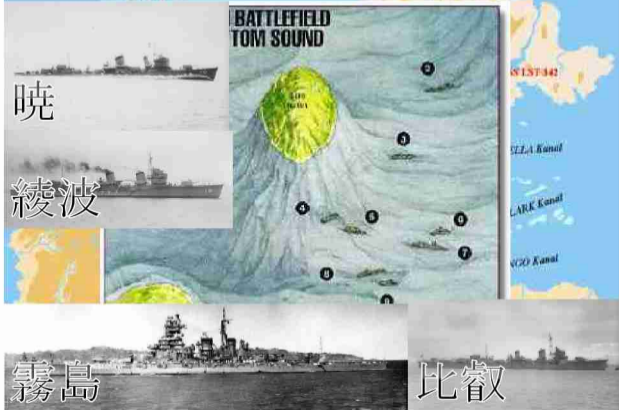
ELLA Kanal

LARK Kanal

GO Kanal

霧島

比叡



# 端島 (軍艦島)



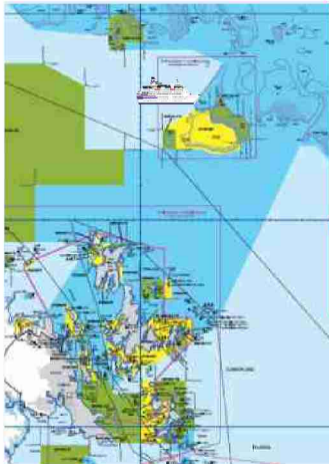
# 神宿る島・宗像、沖ノ島と関連遺産群



## 実際の活用例

- ◆ クルーズ特有の周遊という利用方法
- ◆ 通過ポイントが1つの寄港地に匹敵する商品価値をもつケース
- ◆ インフラ等の問題でクルーズ以外の方法ではアクセスほぼ不可能ということ
- ◆ 珊瑚礁に寄港する？
- ◆ ビーチや浅水部を利用したアトラクション





ウィットサンデー諸島と  
ハーディーリーフ



# 実際の活用例

- ◆ クルーズ特有の周遊という利用方法
- ◆ 通過ポイントが1つの寄港地に匹敵する商品価値をもつケース
- ◆ インフラ等の問題でクルーズ以外の方法ではアクセスほぼ不可能ということ
- ◆ 珊瑚礁に寄港する？
- ◆ **ビーチや浅水部を利用したアトラクション**



# 客船には全ての食住施設 があるのでホテル機能付加は不要



オーストラリアの  
グレートバリアリーフ  
に設置されていた  
浮体式ホテル



カナダ浮体式高級リゾートホテル



水上レストラン(天王洲)



# セミサブ式浮棧橋

