

平成28年2月分の営業普通倉庫の実績(主要21社)について

平成28年4月12日
 総合政策局物流政策課物流産業室
 担当:青木・増田
 TEL03-5253-8111 内線25324、25314

※4/15青字修正

<今月の動向>

- ・入庫高については、数量215万トンで前月比9.7%増、前年同月比1.1%減。
- ・出庫高については、数量212万トンで前月比12.0%増、前年同月比2.0%増。
- ・保管残高については、数量494万トンで前月比0.6%増、前年同月比3.4%減。
- ・対前月比は、その他の機械、飲料、その他の食料工業品を中心に増加し、先月の落ち込みからは回復。保管残高は先月に続き微増。

<入出庫高等の概要>

		当 月 平成28年2月分	対前月比		対前年比	
				平成28年1月分		平成27年2月分
入庫高	数量	215 万トン	9.7%増	196 万トン	1.1%減	217 万トン
	金額	9,574 億円	10.3%増	8,677 億円	0.0%増	9,577 億円
出庫高	数量	212 万トン	12.0%増	189 万トン	2.0%増	208 万トン
	金額	9,342 億円	9.6%増	8,522 億円	0.9%減	9,430 億円
保管残高	数量	494 万トン	0.6%増	491 万トン	3.4%減	511 万トン
	金額	22,275 億円	1.1%増	22,043 億円	0.7%減	22,436 億円

※21社は次のとおり

日本通運(株) 三菱倉庫(株) 三井倉庫(株) 澁澤倉庫(株) 安田倉庫(株) (株)ヤマタネ 東洋埠頭(株) ケイ
 ヒン(株) 蔦井倉庫(株) 仙台運輸倉庫(株) 諏訪倉庫(株) 東陽倉庫(株) 日本トランスシティ(株) (株)住友倉庫
 (株)杉村倉庫 (株)中央倉庫 森本倉庫(株) 新生倉庫運輸(株) 高松臨港倉庫(株) 福岡倉庫(株) 琉球物流
 (株)

※21社の所管面積(1~3類倉庫)(H27年6月末現在)は、全普通倉庫事業者(H25年度末現在4,798
 事業者)の所管面積比で約18%

営業普通倉庫統計速報(21社)

平成28年2月

A表 倉庫利用状況

倉庫類別	区分	所管面容積	在貨面容積	所管面容積	
				前月比(%)	前年同月比(%)
1 類 倉 庫	千m2	7,428.8	5,957.7	99.9	101.2
2 類 倉 庫	千m2	1.0	1.0	100.0	43.9
3 類 倉 庫	千m2	16.0	12.2	100.0	101.7
1～3類合計	千m2	7,445.8	5,970.8	99.9	101.2
野積倉庫	千m2	172.8	73.3	100.0	99.4
貯蔵槽倉庫	千m3	370.8	100.4	100.0	100.0
危険品タンク	千m3	0.0	0.0	—	—
危険品建屋	千m2	53.1	43.5	100.0	100.2

B表 入庫高、出庫高、保管残高 (単位:千トン、百万円)

倉庫類別	区分	入庫高			出庫高		
			前月比(%)	前年同月比(%)		前月比(%)	前年同月比(%)
1～3類倉庫	数量	2,067.0	108.5	98.6	2,041.4	111.6	101.7
	金額	935,982.6	109.9	99.3	913,747.7	109.3	98.4
野積倉庫	数量	31.4	121.8	114.3	30.8	119.6	114.3
	金額	8,915.1	129.0	127.8	9,036.3	134.0	126.8
貯蔵槽倉庫	数量	33.1	237.6	87.9	33.3	134.1	91.4
	金額	1,365.8	262.9	76.3	1,542.6	133.1	99.6
危険品倉庫	数量	15.7	134.1	164.5	14.4	115.3	168.3
	金額	11,156.5	127.5	185.5	9,851.4	115.7	185.5
普通倉庫合計	数量	2,147.2	109.7	98.9	2,119.9	112.0	102.0
	金額	957,420.0	110.3	100.0	934,178.1	109.6	99.1

倉庫類別	区分	保管残高			回転率(%)
			前月比(%)	前年同月比(%)	
1～3類倉庫	数量	4,757.4	100.5	97.5	43.3
	金額	2,184,468.6	101.0	99.6	—
野積倉庫	数量	98.7	100.6	73.7	31.6
	金額	24,282.5	99.5	74.1	—
貯蔵槽倉庫	数量	58.9	99.6	73.9	56.2
	金額	2,628.7	93.7	80.7	—
危険品倉庫	数量	24.3	105.6	128.4	63.6
	金額	16,125.1	108.8	114.3	—
普通倉庫合計	数量	4,939.3	100.6	96.6	43.3
	金額	2,227,504.9	101.1	99.3	—

備考
 1 表示単位以下は四捨五入した。
 2 前月比、前年同月比、回転率はトン又は千円の単位をもって算出した。
 3 回転率の算式は次式による。
 回転率=(入庫高+出庫高)÷(前月末残高+当月末残高)×100

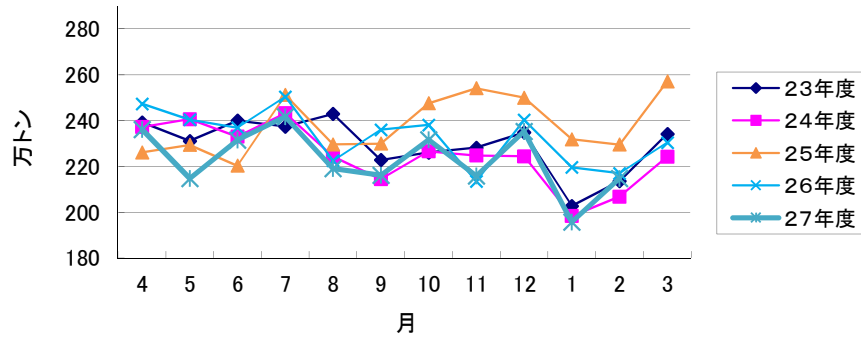
C表 品目別明細表

平成28年2月

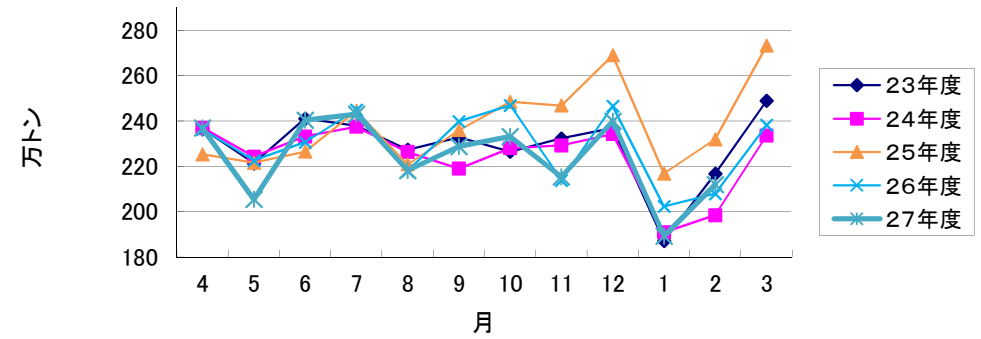
項目 品目		入庫高				保管残高			
		数量 千トン	前月比 %	前年同 月比%	金額 百万円	数量 千トン	前月比 %	前年同 月比%	金額 百万円
1	米	37.9	113.1	70.2	6,031	306.3	101.8	80.8	46,524
2	麦	6.2	150.2	88.3	300	33.5	92.4	72.4	2,556
3	雑穀	10.4	370.4	101.3	367	17.3	164.9	72.3	746
4	豆	18.8	107.2	90.0	3,170	69.7	100.6	117.0	12,499
5	畜産品	2.1	94.8	148.4	1,019	6.1	110.8	119.9	4,025
6	水産品	1.2	169.6	100.0	882	1.6	132.4	61.8	1,016
7	油脂作物	17.7	564.4	127.0	1,064	37.8	97.1	140.7	4,699
8	葉たばこ	10.0	94.5	96.8	2,318	27.8	96.8	91.2	7,340
9	その他の農産品	52.7	129.0	127.6	15,546	123.3	108.3	115.3	62,366
10	天然ゴム	2.1	80.0	422.9	627	4.1	124.3	62.9	1,247
11	木材	3.2	63.4	84.5	211	13.8	98.7	96.5	1,219
12	非金属鉱物	15.4	20.0	60.3	4,720	141.4	85.5	120.8	22,026
13	鉄鋼	12.3	101.8	75.4	1,163	14.3	111.4	86.2	1,527
14	非鉄金属	63.1	109.4	88.8	46,400	168.1	101.2	80.7	108,032
15	金属製品	33.8	82.0	117.0	37,137	69.9	87.0	117.0	27,489
16	電気機械	176.0	97.1	101.7	88,524	343.7	101.6	100.3	159,391
17	その他の機械	153.5	105.4	103.2	115,009	224.2	102.7	94.4	179,734
18	板ガラス・同製品	3.6	102.5	95.0	41,079	13.1	96.7	118.8	122,386
19	その他の窯業品	3.2	123.4	74.1	212	10.6	100.5	99.4	921
20	石油製品	1.0	81.7	115.5	724	2.8	100.6	104.8	2,195
21	化学薬品	35.4	142.1	143.0	36,554	45.8	115.3	96.6	57,231
22	化学肥料	29.4	169.9	120.7	2,130	80.6	110.2	110.9	6,149
23	染・顔・塗料	10.4	115.7	116.0	2,714	35.9	106.3	145.3	8,473
24	合成樹脂	163.1	98.9	100.3	49,817	329.5	99.5	91.3	107,534
25	その他の化学工業品	136.8	114.9	100.4	107,318	333.1	102.1	102.8	387,070
26	紙・パルプ	100.7	100.1	102.1	16,462	201.4	97.5	97.8	38,229
27	化学繊維糸	24.1	100.7	109.8	5,225	55.7	100.6	115.8	11,675
28	その他の糸	2.4	77.5	119.4	1,311	9.2	97.1	119.4	4,390
29	化学繊維織物	17.3	110.2	100.0	10,822	45.3	100.9	112.1	28,849
30	その他の織物	2.9	123.3	82.2	964	12.5	102.3	85.4	5,769
31	缶詰・びん詰	10.4	88.5	94.0	3,375	32.8	99.1	99.7	7,597
32	砂糖	17.5	71.9	143.2	3,835	77.6	106.8	112.5	15,572
33	飲料	271.9	134.1	108.6	87,330	292.9	106.2	86.5	99,694
34	その他の食料工業品	279.5	115.1	99.8	113,599	446.2	98.9	96.0	163,140
35	織物製品	9.3	110.5	47.8	5,023	28.1	106.8	32.9	16,804
36	その他の日用品	179.6	161.3	82.0	46,215	256.7	100.0	94.3	95,559
37	ゴム製品	13.2	126.9	114.0	6,362	31.0	109.9	112.6	14,788
38	その他の製造工業品	58.8	88.3	84.6	35,730	137.8	96.2	99.5	59,918
39	動植物性飼・肥料	37.7	105.2	79.0	6,397	60.0	93.4	80.9	8,666
40	雑品	122.8	105.8	109.9	49,735	797.9	100.0	105.4	322,461
	合計	2,147.2	109.7	98.9	957,420	4,939.3	100.6	96.6	2,227,505

営業普通倉庫21社統計(平成28年2月)

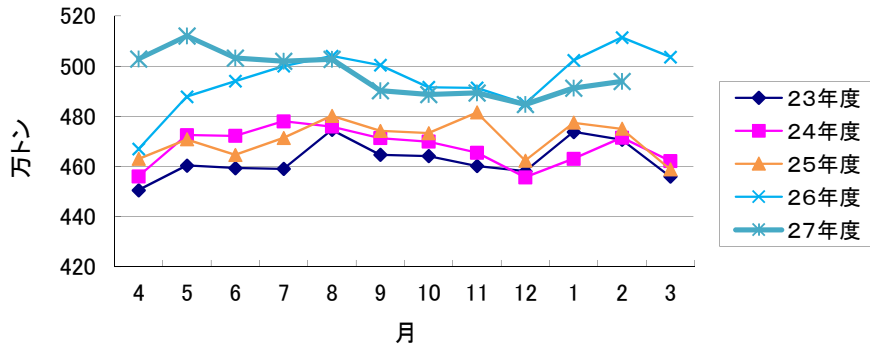
入庫高数量



出庫高数量



保管残高数量



1~3類倉庫 所管面積

