

平成28年3月分の営業普通倉庫の実績(主要21社)について

平成28年5月13日  
 総合政策局物流政策課物流産業室  
 担当:青木・増田  
 TEL03-5253-8111 内線25312、25314

<今月の動向>

- ・入庫高については、数量233万トンで前月比8.4%増、前年同月比1.0%増。
- ・出庫高については、数量240万トンで前月比13.4%増、前年同月比0.9%増。
- ・保管残高については、数量486万トンで前月比1.5%減、前年同月比3.4%減。
- ・対前月比は、先月に続きその他の機械、飲料、その他の食料工業品を中心に増加。対前年比からも荷動きは好調。保管残高は減少に転じ、例年の年度末の傾向となった。

<入出庫高等の概要>

		当 月 平成28年3月分	対前月比		対前年比	
				平成28年2月分		平成27年3月分
入庫高	数量	233 万トン	8.4%増	215 万トン	1.0%増	230 万トン
	金額	10,436 億円	9.0%増	9,574 億円	3.9%増	10,042 億円
出庫高	数量	240 万トン	13.4%増	212 万トン	0.9%増	238 万トン
	金額	10,913 億円	16.8%増	9,342 億円	4.6%減	11,435 億円
保管残高	数量	486 万トン	1.5%減	494 万トン	3.4%減	504 万トン
	金額	21,797 億円	2.1%減	22,275 億円	3.6%増	21,043 億円

※21社は次のとおり

日本通運(株) 三菱倉庫(株) 三井倉庫(株) 澁澤倉庫(株) 安田倉庫(株) (株)ヤマタネ 東洋埠頭(株) ケイ  
 ヒン(株) 蔦井倉庫(株) 仙台運輸倉庫(株) 諏訪倉庫(株) 東陽倉庫(株) 日本トランスシティ(株) (株)住友倉庫  
 (株)杉村倉庫 (株)中央倉庫 森本倉庫(株) 新生倉庫運輸(株) 高松臨港倉庫(株) 福岡倉庫(株) 琉球物流  
 (株)

※21社の所管面積(1~3類倉庫)(H27年6月末現在)は、全普通倉庫事業者(H25年度末現在4,798事業者)の所管面積比で約18%

営業普通倉庫統計速報(21社)

平成28年3月

A表 倉庫利用状況

倉庫類別	区分	所管面容積	在貨面容積	所管面容積	
				前月比(%)	前年同月比(%)
1 類 倉 庫	千m2	7,439.3	5,954.4	100.1	101.3
2 類 倉 庫	千m2	1.0	1.0	100.0	43.9
3 類 倉 庫	千m2	16.0	11.9	100.0	101.7
1～3類合計	千m2	7,456.3	5,967.2	100.1	101.3
野積倉庫	千m2	173.1	74.7	100.2	99.5
貯蔵槽倉庫	千m3	373.1	102.2	100.6	100.6
危険品タンク	千m3	0.0	0.0	—	—
危険品建屋	千m2	54.9	45.8	103.4	104.8

B表 入庫高、出庫高、保管残高 (単位:千トン、百万円)

倉庫類別	区分	入庫高			出庫高		
			前月比(%)	前年同月比(%)		前月比(%)	前年同月比(%)
1～3類倉庫	数量	2,234.1	108.1	101.8	2,310.6	113.2	100.1
	金額	1,020,701.3	109.1	103.3	1,067,172.5	116.8	94.6
野積倉庫	数量	35.5	113.1	127.7	35.5	115.3	119.5
	金額	9,173.3	102.9	131.5	9,306.9	103.0	122.1
貯蔵槽倉庫	数量	40.9	123.7	56.8	41.5	124.7	122.7
	金額	1,504.9	110.2	59.1	1,757.6	113.9	114.1
危険品倉庫	数量	17.3	110.1	179.2	16.3	112.9	162.7
	金額	12,173.8	109.1	197.7	13,080.2	132.8	195.1
普通倉庫合計	数量	2,327.8	108.4	101.0	2,404.0	113.4	100.9
	金額	1,043,553.4	109.0	103.9	1,091,317.3	116.8	95.4

倉庫類別	区分	保管残高			回転率(%)
			前月比(%)	前年同月比(%)	
1～3類倉庫	数量	4,680.8	98.4	98.2	48.2
	金額	2,137,997.3	97.9	104.1	—
野積倉庫	数量	98.7	100.0	74.7	36.0
	金額	24,149.0	99.5	75.2	—
貯蔵槽倉庫	数量	58.2	98.9	49.4	70.3
	金額	2,376.0	90.4	55.7	—
危険品倉庫	数量	25.4	104.1	136.3	67.6
	金額	15,218.6	94.4	112.3	—
普通倉庫合計	数量	4,863.1	98.5	96.6	48.3
	金額	2,179,741.0	97.9	103.6	—

備考  
 1 表示単位以下は四捨五入した。  
 2 前月比、前年同月比、回転率はトン又は千円の単位をもって算出した。  
 3 回転率の算式は次式による。  

$$\text{回転率} = (\text{入庫高} + \text{出庫高}) \div (\text{前月末残高} + \text{当月末残高}) \times 100$$

C表 品目別明細表

平成28年3月

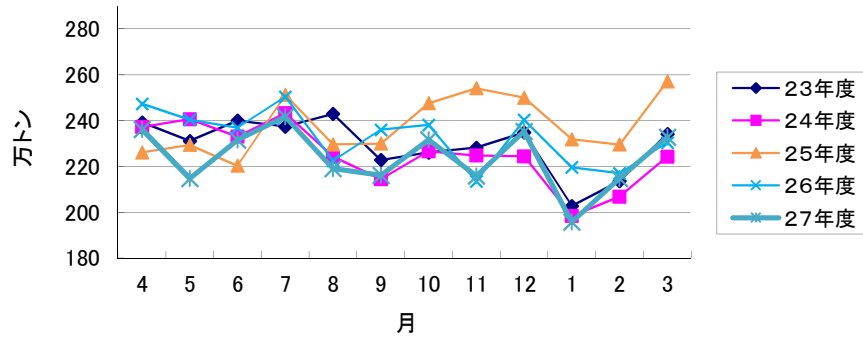
項目 品目		入庫高			保管残高				
		数量 千トン	前月比 %	前年同 月比%	金額 百万円	数量 千トン	前月比 %	前年同 月比%	金額 百万円
1	米	19.4	51.3	49.4	3,318	302.9	98.9	82.8	46,036
2	麦	13.3	215.2	34.1	576	32.1	95.8	42.4	2,457
3	雑穀	13.2	127.2	76.1	473	19.2	110.9	68.6	808
4	豆	18.6	98.5	82.1	2,981	67.4	96.6	104.7	12,358
5	畜産品	1.9	90.4	139.2	949	6.3	102.4	127.6	3,989
6	水産品	1.5	133.2	106.0	1,654	1.5	94.5	57.1	1,772
7	油脂作物	15.6	88.1	108.4	943	35.6	94.0	140.2	4,319
8	葉たばこ	11.0	109.5	136.7	1,701	26.6	95.8	93.9	5,396
9	その他の農産品	57.6	109.4	115.1	16,142	129.2	104.8	119.3	62,999
10	天然ゴム	1.1	50.8	93.9	299	3.5	86.4	53.9	1,056
11	木材	2.1	65.1	113.1	173	13.0	94.1	96.9	1,176
12	非金属鉱物	23.4	152.2	69.2	4,313	119.7	84.6	103.9	19,562
13	鉄鋼	9.2	75.0	84.7	1,037	12.0	83.9	82.5	1,366
14	非鉄金属	69.2	109.7	110.4	54,836	166.3	98.9	80.5	105,548
15	金属製品	40.6	120.3	143.9	35,591	70.4	100.8	116.6	27,973
16	電気機械	189.5	107.6	92.8	96,304	321.2	93.5	100.6	148,152
17	その他の機械	171.0	111.4	110.3	126,098	206.1	91.9	96.5	158,883
18	板ガラス・同製品	4.4	120.6	97.1	40,921	13.6	103.7	113.5	121,051
19	その他の窯業品	3.9	123.4	109.4	203	10.6	100.2	101.8	923
20	石油製品	1.1	109.0	115.2	837	2.8	100.9	108.5	2,177
21	化学薬品	35.8	101.0	135.1	38,138	46.6	101.7	108.8	55,734
22	化学肥料	25.6	87.2	140.1	2,391	79.7	98.8	114.4	6,224
23	染・顔・塗料	9.2	89.1	90.9	2,495	36.2	100.8	152.1	8,414
24	合成樹脂	153.9	94.3	92.5	49,443	305.5	92.7	86.3	100,982
25	その他の化学工業品	148.6	108.6	108.1	143,177	326.6	98.0	101.2	407,738
26	紙・パルプ	98.8	98.1	88.6	16,240	189.8	94.2	95.1	35,309
27	化学繊維糸	63.4	263.3	288.6	5,429	91.8	164.9	203.3	11,230
28	その他の糸	2.5	106.1	127.0	1,122	9.2	99.1	119.2	4,384
29	化学繊維織物	18.3	105.8	108.4	11,539	43.1	95.2	106.6	27,266
30	その他の織物	2.9	99.3	71.2	1,116	12.1	97.0	83.8	5,629
31	缶詰・びん詰	10.5	100.9	92.3	3,364	31.6	96.2	99.0	7,353
32	砂糖	15.9	90.9	107.1	3,092	78.5	101.2	109.5	15,797
33	飲料	334.1	122.9	115.2	94,962	297.2	101.5	87.0	96,632
34	その他の食料工業品	317.2	113.5	101.8	124,562	450.3	100.9	96.8	165,985
35	織物製品	12.9	139.0	65.4	6,127	31.3	111.6	40.6	18,006
36	その他の日用品	141.9	79.0	90.3	48,766	247.4	96.4	97.6	89,425
37	ゴム製品	9.9	74.9	70.7	5,332	27.5	88.7	96.1	12,396
38	その他の製造工業品	71.1	121.1	77.0	38,626	135.9	98.6	98.6	56,566
39	動植物性飼・肥料	41.6	110.3	90.9	6,916	62.2	103.7	80.6	9,150
40	雑品	146.0	118.9	110.3	51,368	800.8	100.4	106.3	317,524
	合計	2,327.8	108.4	101.0	1,043,553	4,863.1	98.5	96.6	2,179,741

Table with 4 main columns: 区分, 普通倉庫, 保管残高数量, 保管残高金額, and 1~3類倉庫. It shows annual trends from 16 years ago to the current year, including metrics like volume, value, and utilization.

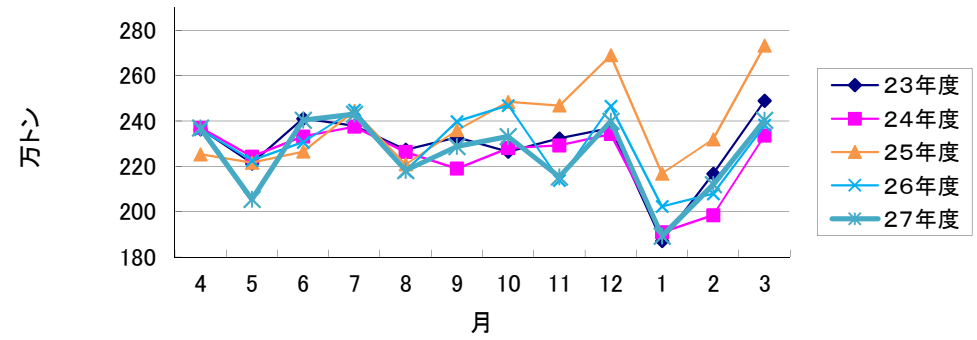
Detailed monthly data table for 2016 (H26) through 2018 (H28), categorized by month (1-12) for each year. It tracks various metrics for general warehouses and 1~3 type warehouses, including volume, value, and efficiency.

# 営業普通倉庫21社統計(平成28年3月)

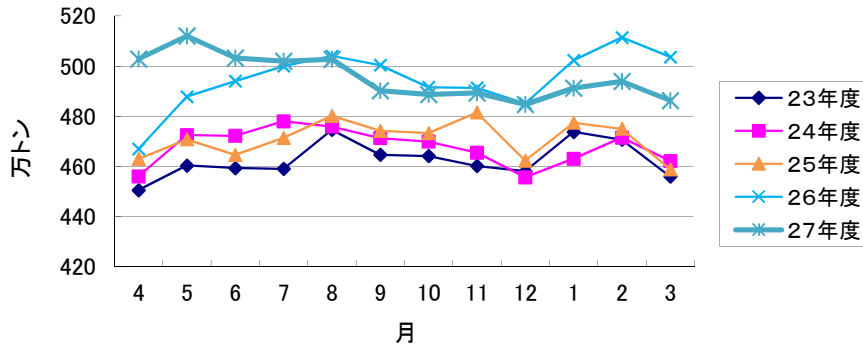
## 入庫高数量



## 出庫高数量



## 保管残高数量



## 1~3類倉庫 所管面積

