

平成28年4月分の営業普通倉庫の実績(主要21社)について

平成28年6月14日
 総合政策局物流政策課物流産業室
 担当:青木・増田
 TEL03-5253-8111 内線25312、25314

<今月の動向>

- ・入庫高については、数量231万トンで前月比0.6%減、前年同月比2.0%減。
- ・出庫高については、数量228万トンで前月比5.2%減、前年同月比3.8%減。
- ・保管残高については、数量490万トンで前月比0.7%増、前年同月比2.6%減。
- ・対前月比は、先月に続き飲料、その他の食料工業品は増加するも、電気機械、その他の機械を中心に全体的に減少。保管残高は微増。

<入出庫高等の概要>

		当 月 平成28年4月分	対前月比		対前年比	
				平成28年3月分		平成27年4月分
入庫高	数量	231 万トン	0.6%減	233 万トン	2.0%減	236 万トン
	金額	9,859 億円	5.5%減	10,436 億円	1.0%減	9,961 億円
出庫高	数量	228 万トン	5.2%減	240 万トン	3.8%減	237 万トン
	金額	9,793 億円	10.3%減	10,913 億円	2.1%減	10,006 億円
保管残高	数量	490 万トン	0.7%増	486 万トン	2.6%減	503 万トン
	金額	21,863 億円	0.3%増	21,797 億円	4.1%増	20,998 億円

※21社は次のとおり

日本通運(株) 三菱倉庫(株) 三井倉庫(株) 澁澤倉庫(株) 安田倉庫(株) (株)ヤマタネ 東洋埠頭(株) ケイ
 ヒン(株) 蔦井倉庫(株) 仙台運輸倉庫(株) 諏訪倉庫(株) 東陽倉庫(株) 日本トランスシティ(株) (株)住友倉庫
 (株)杉村倉庫 (株)中央倉庫 森本倉庫(株) 新生倉庫運輸(株) 高松臨港倉庫(株) 福岡倉庫(株) 琉球物流
 (株)

※21社の所管面積(1~3類倉庫)(H27年6月末現在)は、全普通倉庫事業者(H26年度末現在4,849事業者)の所管面積比で約19%

営業普通倉庫統計速報(21社)

平成28年4月

A表 倉庫利用状況

倉庫類別	区分	所管面容積	在貨面容積	所管面容積	
				前月比(%)	前年同月比(%)
1 類 倉 庫	千m2	7,413.1	5,929.5	99.6	100.6
2 類 倉 庫	千m2	1.0	1.0	100.0	43.9
3 類 倉 庫	千m2	16.0	12.1	100.0	101.7
1～3類合計	千m2	7,430.1	5,942.5	99.6	100.5
野積倉庫	千m2	173.1	75.1	100.0	98.3
貯蔵槽倉庫	千m3	373.1	89.8	100.0	100.6
危険品タンク	千m3	0.0	0.0	—	—
危険品建屋	千m2	54.3	44.8	98.8	103.5

B表 入庫高、出庫高、保管残高 (単位:千トン、百万円)

倉庫類別	区分	入庫高			出庫高		
			前月比(%)	前年同月比(%)		前月比(%)	前年同月比(%)
1～3類倉庫	数量	2,243.2	100.4	98.1	2,188.2	94.7	96.3
	金額	965,332.0	94.6	98.5	957,291.3	89.7	97.3
野積倉庫	数量	30.3	85.1	93.3	34.2	96.1	101.5
	金額	7,734.4	84.3	93.2	8,617.4	92.6	99.6
貯蔵槽倉庫	数量	24.2	59.3	80.1	38.4	92.6	73.2
	金額	947.3	62.9	67.7	1,439.8	81.9	109.7
危険品倉庫	数量	15.8	91.3	148.7	17.3	106.3	165.2
	金額	11,864.8	97.5	175.8	11,979.1	91.6	185.2
普通倉庫合計	数量	2,313.4	99.4	98.0	2,278.1	94.8	96.2
	金額	985,878.5	94.5	99.0	979,327.6	89.7	97.9

倉庫類別	区分	保管残高			回転率(%)
			前月比(%)	前年同月比(%)	
1～3類倉庫	数量	4,735.8	101.2	99.0	47.1
	金額	2,146,038.0	100.4	104.7	—
野積倉庫	数量	94.8	96.0	72.4	33.3
	金額	23,266.0	96.3	73.2	—
貯蔵槽倉庫	数量	44.1	75.6	46.0	61.2
	金額	1,883.5	79.3	43.3	—
危険品倉庫	数量	23.8	94.0	127.1	67.3
	金額	15,104.3	99.2	109.2	—
普通倉庫合計	数量	4,898.5	100.7	97.4	47.0
	金額	2,186,291.9	100.3	104.1	—

備考

- 表示単位以下は四捨五入した。
- 前月比、前年同月比、回転率はトン又は千円の単位をもって算出した。
- 回転率の算式は次式による。

$$\text{回転率} = (\text{入庫高} + \text{出庫高}) \div (\text{前月末残高} + \text{当月末残高}) \times 100$$

C表 品目別明細表

平成28年4月

項目 品目		入庫高				保管残高			
		数量 千トン	前月比 %	前年同 月比%	金額 百万円	数量 千トン	前月比 %	前年同 月比%	金額 百万円
1	米	19.4	100.0	61.1	3,253	294.6	97.3	83.2	45,145
2	麦	4.4	33.0	68.8	372	24.6	76.8	39.3	2,195
3	雑穀	8.5	64.7	87.7	487	13.8	72.2	95.9	665
4	豆	16.2	87.1	79.8	2,616	67.6	100.3	103.6	12,646
5	畜産品	1.8	98.4	119.5	1,060	6.1	97.8	123.1	4,082
6	水産品	0.9	61.5	121.8	728	1.4	94.0	56.0	1,662
7	油脂作物	15.1	96.9	83.6	921	32.2	90.5	100.5	3,951
8	葉たばこ	9.2	84.3	75.2	1,433	24.9	93.6	87.6	5,058
9	その他の農産品	67.2	116.7	120.5	17,497	133.0	103.0	123.7	63,696
10	天然ゴム	2.0	185.8	234.0	567	4.4	124.5	76.2	1,263
11	木材	4.0	188.4	164.9	281	14.1	108.9	119.0	1,191
12	非金属鉱物	44.8	191.1	168.2	4,552	131.6	109.9	118.9	19,026
13	鉄鋼	15.5	168.8	78.4	1,327	16.8	140.0	95.7	1,572
14	非鉄金属	66.8	96.5	101.5	56,763	162.4	97.7	79.3	109,209
15	金属製品	38.0	93.4	139.3	34,194	71.9	102.1	125.7	26,903
16	電気機械	170.8	90.1	95.3	78,648	336.7	104.8	101.8	154,650
17	その他の機械	153.6	89.8	109.8	110,213	218.3	105.9	102.4	173,099
18	板ガラス・同製品	4.6	105.1	55.0	40,046	14.6	107.0	87.1	126,486
19	その他の窯業品	5.9	151.0	126.1	287	10.2	96.2	91.1	847
20	石油製品	1.1	96.3	64.4	988	2.5	89.0	83.9	2,046
21	化学薬品	32.9	91.9	117.3	34,171	45.0	96.6	109.3	51,880
22	化学肥料	12.7	49.4	67.3	1,179	71.4	89.6	109.4	5,643
23	染・顔・塗料	9.0	97.7	97.6	2,724	35.2	97.2	145.4	8,322
24	合成樹脂	169.1	109.9	98.1	50,203	307.6	100.7	89.9	100,489
25	その他の化学工業品	150.7	101.4	102.3	125,864	321.0	98.3	101.7	378,314
26	紙・パルプ	96.4	97.5	85.9	17,058	186.2	98.1	92.3	35,733
27	化学繊維糸	26.6	42.0	105.6	5,546	95.4	103.9	203.7	11,693
28	その他の糸	2.0	76.9	92.8	1,134	8.9	96.6	112.1	4,406
29	化学繊維織物	18.7	102.1	108.6	10,749	44.5	103.1	107.6	27,692
30	その他の織物	3.4	119.9	91.6	1,380	12.5	103.3	84.6	5,781
31	缶詰・びん詰	10.3	97.6	75.5	3,003	29.2	92.5	91.2	6,762
32	砂糖	14.0	87.8	100.9	2,533	76.1	96.9	105.6	15,064
33	飲料	381.0	114.0	116.6	105,368	342.1	115.1	95.4	109,626
34	その他の食料工業品	321.6	101.4	89.5	121,034	437.1	97.1	88.0	164,299
35	織物製品	11.0	85.6	47.7	4,807	31.2	99.4	44.0	17,817
36	その他の日用品	144.1	101.6	79.6	48,707	250.2	101.2	99.4	90,577
37	ゴム製品	11.3	115.0	79.4	6,160	27.8	101.1	90.1	12,271
38	その他の製造工業品	56.8	79.8	71.0	30,272	132.3	97.3	92.1	56,864
39	動植物性飼・肥料	44.7	107.5	116.2	7,082	62.6	100.7	93.3	8,604
40	雑品	147.3	100.9	104.6	50,670	800.7	100.0	106.9	319,062
	合計	2,313.4	99.4	98.0	985,878	4,898.5	100.7	97.4	2,186,292

(1) 21社統計速報 年間推移表 平成28年4月

(指数:平成元年平均=100)

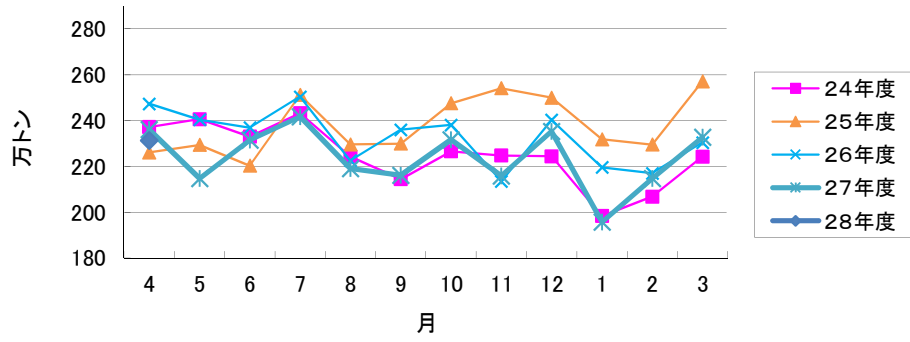
区分	普 通 倉 庫						(1～3類、野積、貯蔵そつ、危険品)						1～3類倉庫				
	入庫数量			入庫金額			保管残高数量			保管残高金額			所管面積				
年	千トン	前年比%	指数%	百万円	前月比%	指数%	千トン	前年比%	指数%	百万円	前年比%	指数%	千m2	前年比%	指数%	利用率%	貨物回転率%
元年平均	2,754	101.0	100.0	795,033	104.3	100.0	4,885	103.7	100.0	1,474,286	106.8	100.0	4,946.6	101.6	100.0	74.3	53.1
16年 "	2,464	102.0	89.5	735,132	107.7	92.5	4,707	95.0	96.4	1,342,946	99.0	91.1	6,470.9	99.5	130.8	72.8	52.6
17年 "	2,492	101.1	90.5	746,715	101.6	93.9	4,822	102.5	98.7	1,405,612	104.7	95.3	6,522.9	100.8	131.9	73.8	51.6
18年 "	2,535	101.7	92.0	784,774	105.1	98.7	4,703	97.5	96.3	1,470,212	104.6	99.7	6,590.8	101.0	133.2	74.2	54.0
19年 "	2,568	101.3	93.2	789,332	100.6	99.3	4,796	102.0	98.2	1,579,079	107.4	107.1	6,782.5	102.9	137.1	75.7	53.4
20年 "	2,554	99.5	92.7	800,435	101.4	100.7	4,852	101.2	99.3	1,633,581	103.4	110.8	6,978.4	102.9	141.1	77.0	52.6
21年 "	2,167	84.8	78.7	761,079	95.1	95.7	4,750	97.9	97.2	1,671,764	102.3	113.4	7,138.8	102.3	144.3	76.6	46.0
22年 "	2,341	108.0	85.0	855,247	112.4	107.6	4,693	98.8	96.1	1,743,489	104.3	118.3	7,126.1	99.8	144.1	76.5	49.8
23年 "	2,284	97.6	82.9	874,831	102.3	110.0	4,591	108.0	94.0	1,882,007	107.9	127.7	7,019.1	98.5	141.9	78.1	49.5
24年 "	2,266	99.2	82.3	874,347	99.9	110.0	4,681	97.6	95.8	2,008,849	106.7	136.3	7,097.1	101.1	143.5	79.0	48.8
25年 "	2,306	101.1	83.7	951,703	102.1	119.7	4,698	99.2	100.4	2,103,227	100.9	142.7	7,168.5	100.1	144.9	79.6	49.7
26年 "	2,370	102.8	86.1	1,005,767	105.7	126.5	4,863	103.5	99.5	2,251,158	107.0	152.7	7,310	102.0	147.8	79.9	49.2
27年 "	2,256	95.2	81.9	982,965	97.7	123.6	4,994	102.7	102.2	2,189,408	97.3	148.5	7,427.7	101.6	150.1	80.0	45.8

(2) 最近の動向

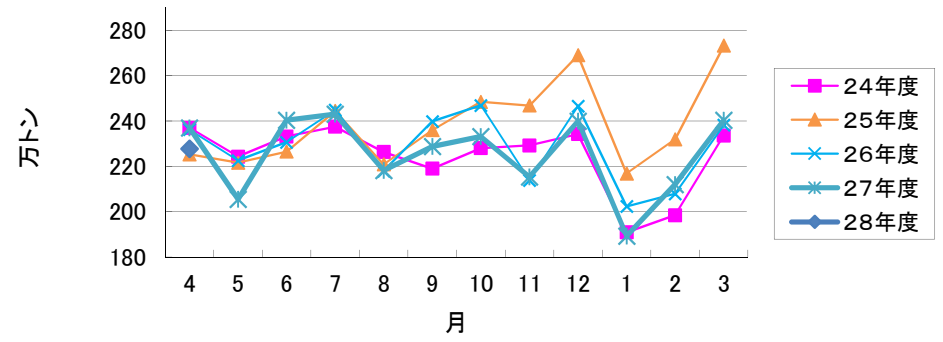
区分	普 通 倉 庫						(1～3類、野積、貯蔵そつ、危険品)						1～3類倉庫				
	入庫数量			入庫金額			保管残高数量			保管残高金額			所管面積				
年月	千トン	前月比%	前年同月比%	百万円	前月比%	前年同月比%	千トン	前月比%	前年同月比%	百万円	前月比%	前年同月比%	千m2	前月比%	前年同月比%	利用率%	貨物回転率%
H24年	1月	2,028.2	86.4	102.4	741,782	82.8	99.3	4,738.2	103.4	1,992,841	102.9	112.7	7,021.3	100.4	100.2	78.3	41.7
	2月	2,136.1	105.3	101.3	809,482	109.1	102.8	4,707.3	99.3	1,985,611	99.6	110.9	7,036.1	100.2	100.1	78.4	45.6
	3月	2,341.8	109.6	102.3	917,236	113.3	105.6	4,559.9	96.9	1,956,578	98.5	112.8	7,033.6	100.0	100.0	78.4	52.7
	4月	2,371.5	101.3	99.1	897,951	97.9	104.1	4,561.4	100.0	1,950,579	99.7	110.3	7,087.5	100.8	100.7	78.4	52.9
	5月	2,406.1	101.5	104.1	895,953	99.8	107.6	4,724.5	103.6	1,980,686	101.5	108.0	7,096.4	100.1	101.2	79.3	50.5
	6月	2,329.9	96.8	97.1	931,164	103.9	95.9	4,722.3	100.0	2,031,255	102.6	107.3	7,088.9	99.9	100.8	79.5	50.0
	7月	2,432.0	104.4	102.4	898,278	96.5	95.2	4,779.5	101.2	2,060,789	101.5	105.1	7,105.3	100.2	101.0	79.7	50.7
	8月	2,242.6	92.2	92.3	871,848	97.1	95.6	4,758.6	99.6	2,066,919	100.3	103.7	7,127.1	100.3	101.4	79.6	47.6
	9月	2,144.1	95.6	96.2	843,694	96.8	92.8	4,712.8	99.0	2,038,781	98.6	102.9	7,120.7	99.9	101.6	79.3	46.2
	10月	2,265.9	105.7	100.2	902,264	106.9	102.2	4,698.7	99.7	2,039,954	100.1	103.8	7,123.1	100.0	101.4	79.5	48.8
	11月	2,248.4	99.2	98.5	906,350	100.5	102.4	4,655.2	99.1	2,036,056	99.8	104.0	7,172.6	100.7	102.7	78.9	48.9
	12月	2,243.9	99.8	95.6	876,158	96.7	97.8	4,556.7	97.9	1,966,145	96.6	101.5	7,152.5	99.7	102.3	78.9	50.5
H25年	1月	1,984.0	88.4	97.8	788,808	90.0	106.3	4,631.2	101.6	2,009,630	102.2	100.8	7,137.6	99.8	101.7	79.6	42.9
	2月	2,067.6	104.2	96.8	812,587	103.0	100.4	4,714.7	101.8	1,973,347	98.2	99.4	7,131.6	99.9	101.4	79.1	43.9
	3月	2,242.9	108.5	95.8	937,337	115.4	102.2	4,621.6	98.0	1,960,509	99.3	100.2	7,148.7	100.2	101.6	78.8	49.8
	4月	2,260.6	100.8	95.3	901,645	96.2	100.4	4,629.7	100.2	1,981,403	101.1	101.6	7,128.9	99.7	100.6	78.9	49.5
	5月	2,293.9	101.5	95.3	916,604	101.7	102.3	4,707.6	101.7	2,019,317	101.9	102.0	7,142.8	100.2	100.7	79.1	49.1
	6月	2,203.4	96.1	94.6	941,815	102.8	101.1	4,645.7	98.7	2,063,564	102.2	101.6	7,141.5	100.0	100.7	79.8	48.6
	7月	2,512.4	114.0	103.3	1,051,266	111.6	117.0	4,713.8	101.5	2,155,181	104.4	104.6	7,143.4	100.0	100.5	80.4	53.1
	8月	2,295.7	91.4	102.4	946,237	90.0	108.5	4,801.8	101.9	2,211,450	102.6	107.0	7,207.6	100.9	101.1	79.9	48.7
	9月	2,299.2	100.2	107.2	918,430	97.1	108.9	4,742.1	98.8	2,239,630	101.3	109.9	7,207.6	100.0	101.2	79.9	49.7
	10月	2,474.9	107.6	109.2	1,034,982	112.7	114.7	4,732.8	99.8	2,209,363	98.6	108.3	7,203.4	99.9	101.1	79.8	53.2
	11月	2,540.9	102.7	113.0	1,084,907	104.8	119.7	4,815.4	101.7	2,218,892	100.4	109.0	7,212.8	100.1	100.6	79.9	52.7
	12月	2,497.9	98.3	111.3	1,085,817	100.1	123.9	4,623.9	96.0	2,196,442	99.0	111.7	7,215.8	100.0	100.9	79.6	56.1
H26年	1月	2,317.6	92.8	116.8	968,227	89.2	122.7	4,773.9	103.2	2,289,705	104.2	113.9	7,238.0	100.3	101.4	79.7	48.1
	2月	2,294.6	99.0	111.0	927,744	95.8	114.2	4,749.5	99.5	2,245,858	98.1	113.8	7,211.0	99.6	101.1	79.9	48.9
	3月	2,570.8	112.0	114.6	1,052,642	113.5	112.3	4,588.7	96.6	2,130,216	94.9	108.7	7,212.2	100.0	100.9	79.4	57.5
	4月	2,473.0	96.2	109.4	1,009,520	95.9	112.0	4,699.7	102.4	2,177,036	102.2	109.9	7,242.7	100.4	101.6	79.3	52.4
	5月	2,403.9	97.2	104.8	1,015,472	100.6	110.8	4,877.7	103.8	2,269,431	104.2	112.4	7,387.8	102.0	103.4	79.8	48.2
	6月	2,368.5	98.5	107.5	1,020,215	100.5	108.3	4,940.0	101.3	2,299,751	101.3	111.4	7,349.3	99.5	102.9	80.0	47.8
	7月	2,504.2	105.7	99.7	1,019,884	100.0	97.0	4,996.0	101.1	2,326,207	101.2	107.9	7,338.5	99.9	102.7	80.3	50.4
	8月	2,224.6	88.8	96.9	932,035	91.4	98.5	5,041.8	100.9	2,333,456	100.3	105.5	7,340.5	100.0	101.8	80.3	44.3
	9月	2,360.2	106.1	102.7	1,072,129	115.0	116.7	5,004.0	99.3	2,295,363	98.4	102.5	7,351.8	100.2	102.0	80.2	47.9
	10月	2,380.8	100.9	96.2	1,076,903	100.4	104.1	4,915.9	98.2	2,261,769	98.5	102.4	7,350.4	100.0	102.0	80.2	49.8
	11月	2,134.9	89.7	84.0	953,143	88.5	87.9	4,913.1	99.9	2,224,616	98.4	100.3	7,329.6	99.7	101.6	79.9	44.2
	12月	2,402.8	112.5	96.2	1,021,291	107.1	94.1	4,850.8	98.7	2,160,490	97.1	98.4	7,365.8	100.5	102.1	79.3	50.8
H27年	1月	2,195.6	91.4	94.7	954,337	93.4	98.6	5,023.0	103.6	2,228,941	103.2	97.3	7,394.8	100.4	102.2	79.6	43.3
	2月	2,170.1	98.8	94.6	957,658	100.3	103.2	5,113.9	101.8	2,243,587	100.7	99.9	7,360.7	99.5	102.1	79.9	42.7
	3月	2,304.8	106.2	89.7	1,004,197	104.9	95.4	5,036.1	98.5	2,104,327	93.8	98.8	7,359.7	100.0	102.0	80.1	46.4
	4月	2,360.6	102.4	95.5	996,107	99.2	98.7	5,027.6	99.8	2,099,824	99.8	96.5	7,390.4	100.4	102.0	79.8	47.7
	5月	2,146.6	90.9	89.3	886,015	88.9	87.3	5,119.8	101.8	2,135,667	101.7	94.1	7,384.0	99.9	99.9	79.9	41.9
	6月	2,314.9	107.8	97.7	1,026,608	115.9	100.6	5,031.8	98.3	2,179,522	102.1	94.8	7,407.1	100.3	100.8	80.3	47.4
	7月	2,416.6	104.4	96.5	1,063,096	103.6	104.2	5,018.8	99.7	2,242,681	102.9	96.4	7,366.9	99.5	100.4	80.2	48.9
	8月	2,190.7	90.6	98.5	907,181	85.3	97.3	5,027.2	100.2	2,232,606	99.6	95.7	7,478.1	101.5	101.9	80.2	44.4
	9月	2,161.7	98.7	91.6	975,717	107.6	91.0	4,902.2	97.5</								

営業普通倉庫21社統計(平成28年4月)

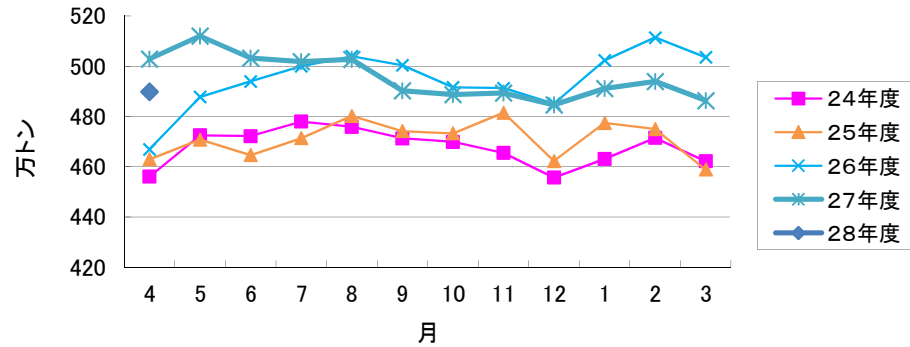
入庫高数量



出庫高数量



保管残高数量



1~3類倉庫 所管面積

