

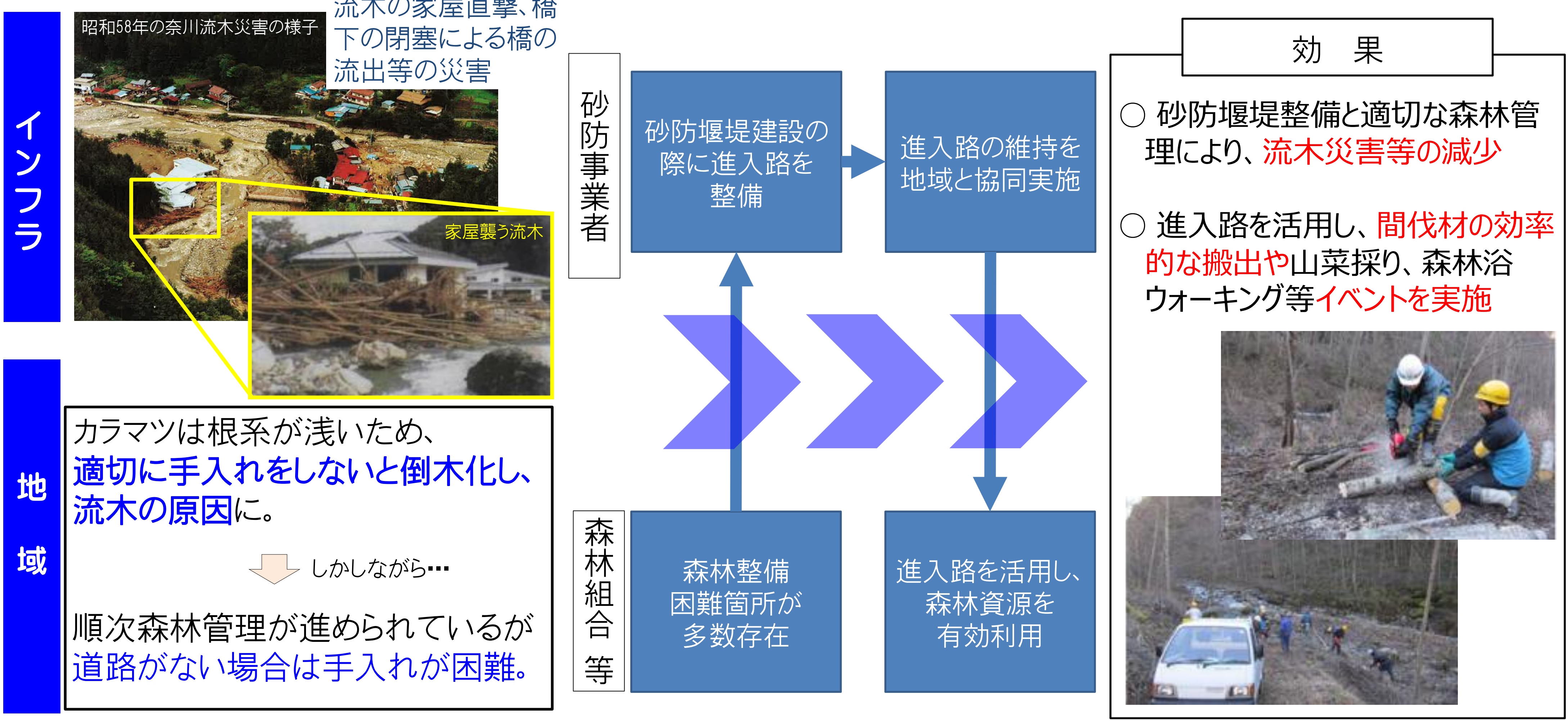


里山砂防(松本市奈川)

里山砂防で地域活き生き ↗ ↗

現在 now

将来 future



- カラマツ等の樹木は適切に手入れをしなければ流木災害の原因となる恐れ。一方、**限られた進入路しかなく森林整備困難箇所が多数存在**
- 砂防堰堤を整備する際の進入路を森林の維持管理に活用することで、**森林整備可能面積が約130ha増加予定**
- 進入路を間伐材の運搬や山菜採り等イベントで上手に活用し、森の資源を活かした地域の活性化を目指す

