

平成28年7月分の営業普通倉庫の実績(主要21社)について

平成28年9月9日
 総合政策局物流政策課物流産業室
 担当:青木・増田
 TEL03-5253-8111 内線25312、25314

<今月の動向>

- ・入庫高については、数量221万トンで前月比5.0%減、前年同月比8.4%減。
- ・出庫高については、数量224万トンで前月比3.2%減、前年同月比7.9%減。
- ・保管残高については、数量490万トンで前月比0.5%減、前年同月比2.4%減。
- ・対前月比入庫は、電気機械が大幅減、飲料・その他の食料工業品も減少し、全体として減少。保管残高は減少するも、4月以降ほぼ同量で推移。

<入出庫高等の概要>

		当 月 平成28年7月分	対前月比		対前年比	
				平成28年6月分		平成27年7月分
入庫高	数量	221 万トン	5.0%減	233 万トン	8.4%減	242 万トン
	金額	10,397 億円	2.9%減	10,710 億円	2.2%減	10,631 億円
出庫高	数量	224 万トン	3.2%減	231 万トン	7.9%減	243 万トン
	金額	9,673 億円	6.6%減	10,356 億円	3.3%減	9,999 億円
保管残高	数量	490 万トン	0.5%減	492 万トン	2.4%減	502 万トン
	金額	23,399 億円	3.2%増	22,676 億円	4.3%増	22,427 億円

※21社は次のとおり

日本通運(株) 三菱倉庫(株) 三井倉庫(株) 澁澤倉庫(株) 安田倉庫(株) (株)ヤマタネ 東洋埠頭(株) ケイ
 ヒン(株) 蔦井倉庫(株) 仙台運輸倉庫(株) 諏訪倉庫(株) 東陽倉庫(株) 日本トランスシティ(株) (株)住友倉庫
 (株)杉村倉庫 (株)中央倉庫 森本倉庫(株) 新生倉庫運輸(株) 高松臨港倉庫(株) 福岡倉庫(株) 琉球物流
 (株)

※21社の所管面積(1~3類倉庫)(H27年6月末現在)は、全普通倉庫事業者(H26年度末現在4,849
 事業者)の所管面積比で約19%

営業普通倉庫統計速報(21社)

平成28年7月

A表 倉庫利用状況

倉庫類別	区分	所管面容積	在貨面容積	所管面容積	
				前月比(%)	前年同月比(%)
1 類 倉 庫	千m2	7,489.9	6,000.0	100.4	101.9
2 類 倉 庫	千m2	1.0	1.0	100.0	100.0
3 類 倉 庫	千m2	16.0	11.7	100.0	105.8
1～3類合計	千m2	7,506.8	6,012.6	100.4	101.9
野 積 倉 庫	千m2	171.6	76.7	100.0	99.2
貯 蔵 槽 倉 庫	千m3	366.4	138.1	100.0	98.8
危 険 品 タ ン ク	千m3	0.0	0.0	—	—
危 険 品 建 屋	千m2	54.3	44.0	100.0	102.2

B表 入庫高、出庫高、保管残高 (単位:千トン、百万円)

倉庫類別	区分	入庫高			出庫高		
			前月比 (%)	前年同月比 (%)		前月比 (%)	前年同月比 (%)
1～3類 倉 庫	数量	2,124.7	95.3	91.3	2,151.5	96.1	91.8
	金額	1,018,433.5	97.1	97.8	945,659.8	93.1	96.9
野 積 倉 庫	数量	33.5	98.9	124.3	35.2	122.4	107.5
	金額	8,487.2	101.5	124.8	8,762.2	118.2	103.1
貯蔵槽 倉 庫	数量	40.3	79.7	93.2	37.0	128.3	93.9
	金額	1,652.9	92.3	105.7	876.7	76.5	51.2
危険品 倉 庫	数量	14.3	92.0	76.3	13.7	90.6	97.3
	金額	11,123.8	91.3	82.8	12,042.9	106.1	90.2
普通倉庫 合 計	数量	2,212.9	95.0	91.6	2,237.4	96.8	92.1
	金額	1,039,697.3	97.1	97.8	967,341.7	93.4	96.7

倉庫類別	区分	保管残高			回転率 (%)
			前月比 (%)	前年同月比 (%)	
1～3類 倉 庫	数量	4,697.0	99.4	98.5	45.4
	金額	2,297,538.9	103.3	104.9	—
野 積 倉 庫	数量	98.3	98.3	76.0	34.7
	金額	23,693.5	98.9	75.0	—
貯蔵槽 倉 庫	数量	79.3	104.4	78.9	49.8
	金額	3,732.1	126.3	83.0	—
危険品 倉 庫	数量	23.8	102.5	104.8	59.6
	金額	14,964.7	94.2	91.7	—
普通倉庫 合 計	数量	4,898.5	99.5	97.6	45.3
	金額	2,339,929.1	103.2	104.3	—

備考
 1 表示単位以下は四捨五入した。
 2 前月比、前年同月比、回転率はトン又は千円の単位をもって算出した。
 3 回転率の算式は次式による。
 回転率=(入庫高+出庫高)÷(前月末残高+当月末残高)×100

C表 品目別明細表

平成28年7月

項目 品目		入庫高				保管残高			
		数量 千トン	前月比 %	前年同 月比%	金額 百万円	数量 千トン	前月比 %	前年同 月比%	金額 百万円
1	米	17.0	98.8	83.1	3,220	273.0	96.5	85.0	43,249
2	麦	7.5	24.1	64.5	603	51.2	99.2	84.1	3,626
3	雑穀	16.6	2731.5	78.4	515	10.5	267.5	48.7	570
4	豆	27.2	150.9	115.2	3,061	81.5	113.3	102.2	13,473
5	畜産品	1.6	100.8	96.5	884	5.3	94.7	111.7	3,745
6	水産品	0.1	30.5	119.2	205	0.7	72.4	60.0	728
7	油脂作物	11.9	50.1	104.6	983	38.3	84.6	100.6	4,287
8	葉たばこ	10.3	137.5	69.1	2,226	23.7	108.3	80.6	5,391
9	その他の農産品	50.3	85.6	85.2	15,857	133.9	99.8	107.7	67,129
10	天然ゴム	0.8	76.4	137.7	230	5.2	90.9	99.6	1,701
11	木材	2.0	40.9	74.2	227	14.1	92.8	116.5	1,317
12	非金属鉱物	23.2	120.9	70.3	5,553	94.9	87.8	100.1	17,036
13	鉄鋼	13.3	81.6	70.0	1,221	17.4	104.4	102.0	1,362
14	非鉄金属	70.9	97.0	117.1	49,745	166.1	99.4	81.8	108,157
15	金属製品	39.0	98.7	96.1	22,814	62.0	92.5	115.4	32,408
16	電気機械	130.3	61.9	69.8	84,131	367.6	98.4	112.5	166,625
17	その他の機械	198.3	122.2	118.5	106,543	210.9	102.4	90.7	176,393
18	板ガラス・同製品	4.4	82.4	94.0	57,779	15.5	99.3	109.8	143,371
19	その他の窯業品	2.3	95.7	76.3	180	10.2	102.5	92.8	838
20	石油製品	1.5	115.5	81.8	627	2.6	110.8	103.2	1,868
21	化学薬品	29.6	96.1	101.5	35,167	45.8	100.2	104.3	50,905
22	化学肥料	17.9	134.3	125.4	1,244	60.3	95.8	112.2	4,911
23	染・顔・塗料	11.9	99.6	113.0	3,110	40.5	103.0	134.3	9,034
24	合成樹脂	158.2	102.9	90.3	51,065	292.5	99.0	91.6	98,505
25	その他の化学工業品	164.5	103.1	103.6	104,734	330.7	101.8	101.1	380,069
26	紙・パルプ	91.3	102.2	82.1	15,847	183.4	100.9	87.8	35,819
27	化学繊維糸	24.5	101.1	99.8	4,952	53.7	101.3	111.4	10,849
28	その他の糸	2.1	107.7	109.7	1,289	9.2	100.5	120.7	4,503
29	化学繊維織物	16.5	96.1	85.5	11,867	44.3	101.0	99.9	31,350
30	その他の織物	2.9	94.7	102.2	1,181	12.5	96.9	97.7	5,810
31	缶詰・びん詰	10.3	106.6	74.3	2,927	29.9	103.0	96.6	7,682
32	砂糖	10.5	89.0	97.4	2,075	57.1	90.5	109.0	11,658
33	飲料	369.4	94.9	87.7	97,254	367.4	97.0	108.6	112,683
34	その他の食料工業品	296.1	96.1	98.2	118,236	461.4	102.3	91.4	178,689
35	織物製品	6.9	74.5	27.6	3,830	30.3	101.5	45.7	16,130
36	その他の日用品	122.3	90.5	97.0	131,946	266.7	99.6	102.5	178,490
37	ゴム製品	12.0	115.5	104.8	5,369	30.4	104.9	92.9	12,315
38	その他の製造工業品	61.4	93.5	65.5	38,384	132.6	96.6	85.1	65,810
39	動植物性飼・肥料	45.8	104.9	107.9	7,287	63.7	104.1	90.9	9,430
40	雑品	130.4	88.4	93.8	45,327	801.5	100.0	105.9	322,014
	合計	2,212.9	95.0	91.6	1,039,697	4,898.5	99.5	97.6	2,339,929

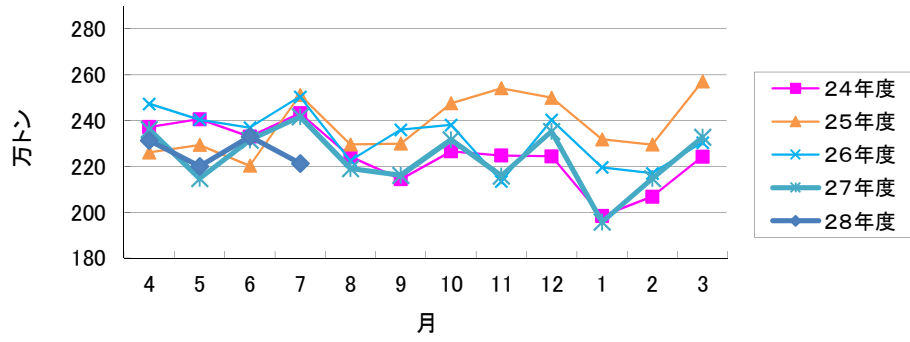
区分	普通倉庫						1～3類倉庫										
	入庫数量			入庫金額			保管残高数量			保管残高金額			所管面積				
年	千トン	前年比%	指数%	百万円	前月比%	指数%	千トン	前年比%	指数%	百万円	前年比%	指数%	千m2	前年比%	指数%	利用率%	貨物回転率%
元年平均	2,754	101.0	100.0	795,033	104.3	100.0	4,885	103.7	100.0	1,474,286	106.8	100.0	4,946.6	101.6	100.0	74.3	53.1
16年 "	2,464	102.0	89.5	735,132	107.7	92.5	4,707	95.0	96.4	1,342,946	99.0	91.1	6,470.9	99.5	130.8	72.8	52.6
17年 "	2,492	101.1	90.5	746,715	101.6	93.9	4,822	102.5	98.7	1,405,612	104.7	95.3	6,522.9	100.8	131.9	73.8	51.6
18年 "	2,535	101.7	92.0	784,774	105.1	98.7	4,703	97.5	96.3	1,470,212	104.6	99.7	6,590.8	101.0	133.2	74.2	54.0
19年 "	2,568	101.3	93.2	789,332	100.6	99.3	4,796	102.0	98.2	1,579,079	107.4	107.1	6,782.5	102.9	137.1	75.7	53.4
20年 "	2,554	99.5	92.7	800,435	101.4	100.7	4,852	101.2	99.3	1,633,581	103.4	110.8	6,978.4	102.9	141.1	77.0	52.6
21年 "	2,167	84.8	78.7	761,079	95.1	95.7	4,750	97.9	97.2	1,671,764	102.3	113.4	7,138.8	102.3	144.3	76.6	46.0
22年 "	2,341	108.0	85.0	855,247	112.4	107.6	4,693	98.8	96.1	1,743,489	104.3	118.3	7,126.1	99.8	144.1	76.5	49.8
23年 "	2,284	97.6	82.9	874,831	102.3	110.0	4,591	108.0	94.0	1,882,007	107.9	127.7	7,019.1	98.5	141.9	78.1	49.5
24年 "	2,266	99.2	82.3	874,347	99.9	110.0	4,681	97.6	95.8	2,008,849	106.7	136.3	7,097.1	101.1	143.5	79.0	48.8
25年 "	2,306	101.1	83.7	951,703	102.1	119.7	4,698	99.2	100.4	2,103,227	100.9	142.7	7,168.5	100.1	144.9	79.6	49.7
26年 "	2,370	102.8	86.1	1,005,767	105.7	126.5	4,863	103.5	99.5	2,251,158	107.0	152.7	7,310.0	102.0	147.8	79.9	49.2
27年 "	2,256	95.2	81.9	982,965	97.7	123.6	4,994	102.7	102.2	2,189,408	97.3	148.5	7,427.7	101.6	150.1	80.0	45.8

(2) 最近の動向

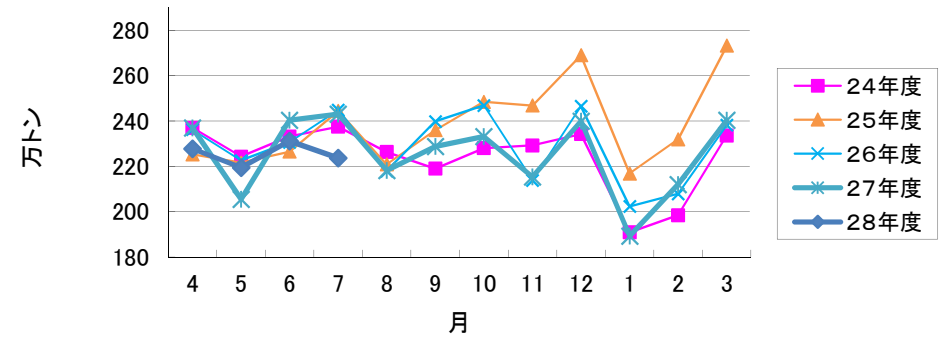
区分	普通倉庫						1～3類倉庫										
	入庫数量			入庫金額			保管残高数量			保管残高金額			所管面積				
年月	千トン	前月比%	前年同月比%	百万円	前月比%	前年同月比%	千トン	前月比%	前年同月比%	百万円	前月比%	前年同月比%	千m2	前月比%	前年同月比%	利用率%	貨物回転率%
H24年																	
1月	2,028.2	86.4	102.4	741,782	82.8	99.3	4,738.2	103.4	104.9	1,992,841	102.9	112.7	7,021.3	100.4	100.2	78.3	41.7
2月	2,136.1	105.3	101.3	809,482	109.1	102.8	4,707.3	99.3	102.7	1,985,611	99.6	110.9	7,036.1	100.2	100.1	78.4	45.6
3月	2,341.8	109.6	102.3	917,236	113.3	105.6	4,559.9	96.9	101.8	1,956,578	98.5	112.8	7,033.6	100.0	100.0	78.4	52.7
4月	2,371.5	101.3	99.1	897,951	97.9	104.1	4,561.4	100.0	101.2	1,950,579	99.7	110.3	7,087.5	100.8	100.7	78.4	52.9
5月	2,406.1	101.5	104.1	895,953	99.8	107.6	4,724.5	103.6	102.6	1,980,686	101.5	108.0	7,096.4	100.1	101.2	79.3	50.5
6月	2,329.9	96.8	97.1	931,164	103.9	95.9	4,722.3	100.0	102.8	2,031,255	102.6	107.3	7,088.9	99.9	100.8	79.5	50.0
7月	2,432.0	104.4	102.4	898,278	96.5	95.2	4,779.5	101.2	104.1	2,060,789	101.5	105.1	7,105.3	100.2	101.0	79.7	50.7
8月	2,242.6	92.2	92.3	871,848	97.1	95.6	4,758.6	99.6	100.3	2,066,919	100.3	103.7	7,127.1	100.3	101.4	79.6	47.6
9月	2,144.1	95.6	96.2	843,694	96.8	92.8	4,712.8	99.0	101.4	2,038,781	98.6	102.9	7,120.7	99.9	101.6	79.3	46.2
10月	2,265.9	105.7	100.2	902,264	106.9	102.8	4,698.7	99.7	101.2	2,039,954	100.1	103.8	7,123.1	100.0	101.4	79.5	48.8
11月	2,248.4	99.2	98.5	906,350	100.5	102.4	4,655.2	99.1	101.2	2,036,056	99.8	104.0	7,172.6	100.7	102.7	78.9	48.9
12月	2,243.9	99.8	95.6	876,158	96.7	97.8	4,556.7	97.9	99.5	1,966,145	96.6	101.5	7,152.5	99.7	102.3	78.9	50.5
H25年																	
1月	1,984.0	88.4	97.8	788,808	90.0	106.3	4,631.2	101.6	97.7	2,009,630	102.2	100.8	7,137.6	99.8	101.7	79.6	42.9
2月	2,067.6	104.2	96.8	812,587	103.0	100.4	4,714.7	101.8	100.2	1,973,347	98.2	99.4	7,131.6	99.9	101.4	79.1	43.9
3月	2,242.9	108.5	95.8	937,337	115.4	102.2	4,621.6	98.0	101.4	1,960,509	99.3	100.2	7,148.7	100.2	101.6	78.8	49.8
4月	2,260.6	100.8	95.3	901,645	96.2	100.4	4,629.7	100.2	101.5	1,981,403	101.1	101.6	7,128.9	99.7	100.6	78.9	49.5
5月	2,293.9	101.5	95.3	916,604	101.7	102.3	4,707.6	101.7	99.6	2,019,317	101.9	102.0	7,142.8	100.2	100.7	79.1	49.1
6月	2,203.4	96.1	94.6	941,815	102.8	101.1	4,645.7	98.7	98.4	2,063,564	102.2	101.6	7,141.5	100.0	100.7	79.8	48.6
7月	2,512.4	114.0	103.3	1,051,266	111.6	117.0	4,713.8	101.5	98.6	2,155,181	104.4	104.6	7,143.4	100.0	100.5	80.4	53.1
8月	2,295.7	91.4	102.4	946,237	90.0	108.5	4,801.8	101.9	100.9	2,211,450	102.6	107.0	7,207.6	100.9	101.1	79.9	48.2
9月	2,299.2	100.2	107.2	918,430	97.1	108.9	4,742.1	98.8	100.6	2,239,630	101.3	109.9	7,207.6	100.0	101.2	79.9	49.7
10月	2,474.9	107.6	109.2	1,034,982	112.7	114.7	4,732.8	99.8	100.7	2,209,363	98.6	108.3	7,203.4	99.9	101.1	79.8	53.2
11月	2,540.9	102.7	113.0	1,084,907	104.8	119.7	4,815.4	101.7	103.4	2,218,892	100.4	109.0	7,212.8	100.1	100.6	79.9	52.7
12月	2,497.9	98.3	111.3	1,085,817	100.1	123.9	4,623.9	96.0	101.5	2,196,442	99.0	111.7	7,215.8	100.0	100.9	79.6	56.1
H26年																	
1月	2,317.6	92.8	116.8	968,227	89.2	122.7	4,773.9	103.2	103.1	2,289,705	104.2	113.9	7,238.0	100.3	101.4	79.7	48.1
2月	2,294.6	99.0	111.0	927,744	95.8	114.2	4,749.5	99.5	100.7	2,245,858	98.1	113.8	7,211.0	99.6	101.1	79.9	48.9
3月	2,570.8	112.0	114.6	1,052,642	113.5	112.3	4,588.7	96.6	99.3	2,130,216	94.9	108.7	7,212.2	100.0	100.9	79.4	57.5
4月	2,473.0	96.2	109.4	1,009,520	95.9	112.0	4,699.7	102.4	101.5	2,177,036	102.2	109.9	7,242.7	100.4	101.6	79.3	52.4
5月	2,403.9	97.2	104.8	1,015,472	100.6	110.8	4,877.7	103.8	103.6	2,269,431	104.2	112.4	7,387.8	102.0	103.4	79.8	48.2
6月	2,368.5	98.5	107.5	1,020,215	100.5	108.3	4,940.0	101.3	106.3	2,299,751	101.3	111.4	7,349.3	99.5	102.9	80.0	47.8
7月	2,504.2	105.7	99.7	1,019,884	100.0	97.0	4,996.0	101.1	106.0	2,326,207	101.2	107.9	7,338.5	99.9	102.7	80.3	50.4
8月	2,224.6	88.8	96.9	932,035	91.4	98.5	5,041.8	100.9	105.0	2,333,456	100.3	105.5	7,340.5	100.0	101.8	80.3	44.3
9月	2,360.2	106.1	102.7	1,072,129	115.0	116.7	5,004.0	99.3	105.5	2,295,363	98.4	102.5	7,351.8	100.2	102.0	80.2	47.9
10月	2,380.8	100.9	96.2	1,076,903	100.4	104.1	4,915.9	98.2	103.9	2,261,769	98.5	102.4	7,350.4	100.0	102.0	80.2	49.8
11月	2,134.9	89.7	84.0	953,143	88.5	87.9	4,913.1	99.9	102.0	2,224,616	98.4	100.3	7,329.6	99.7	101.6	79.9	44.2
12月	2,402.8	112.5	96.2	1,021,291	107.1	94.1	4,850.8	98.7	104.9	2,160,490	97.1	98.4	7,365.8	100.5	102.1	79.3	50.8
H27年																	
1月	2,195.6	91.4	94.7	954,337	93.4	98.6	5,023.0	103.6	105.2	2,228,941	103.2	97.3	7,394.8	100.4	102.2	79.6	43.3
2月	2,170.1	98.8	94.6	957,658	100.3	103.2	5,113.9	101.8	107.7	2,243,587	100.7	99.9	7,360.7	99.5	102.1	79.9	42.4
3月	2,304.8	106.2	89.7	1,004,197	104.9	95.4	5,036.1	98.5	109.8	2,104,327	93.8	98.8	7,359.7	100.0	102.0	80.1	46.7
4月	2,360.6	102.4	95.5	996,107	99.2	98.7	5,027.6	99.8	107.0	2,099,824	99.8	96.5	7,390.4	100.4	102.0	79.8	47.7
5月	2,146.6	90.9	89.3	886,015	88.9	87.3	5,119.8	101.8	105.0	2,135,667							

営業普通倉庫21社統計(平成28年7月)

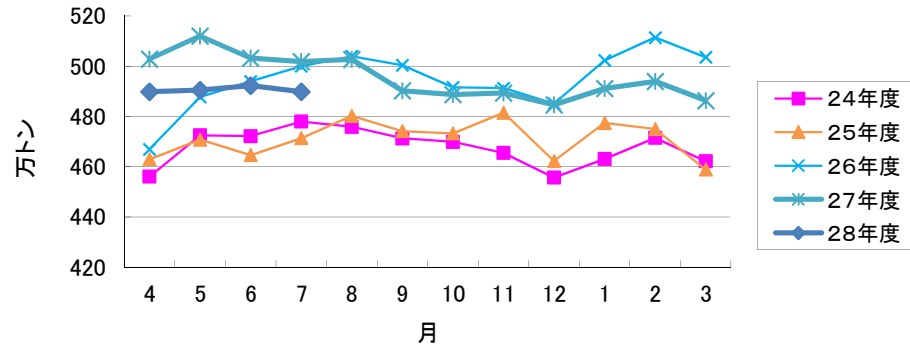
入庫高数量



出庫高数量



保管残高数量



1~3類倉庫 所管面積

