

平成28年9月分の営業普通倉庫の実績(主要21社)について

平成28年11月10日  
 総合政策局物流政策課物流産業室  
 担当:青木・増田  
 TEL03-5253-8111 内線25312、25314

<今月の動向>

- ・入庫高については、数量218万トンで前月比0.5%増、前年同月比0.9%増。
- ・出庫高については、数量227万トンで前月比3.4%増、前年同月比0.7%減。
- ・保管残高については、数量478万トンで前月比1.8%減、前年同月比2.4%減。
- ・対前月比入庫は、飲料及びその他の食料工業品が減少となる一方、電気機械等が増加し、ほぼ同水準で推移。対前年同月比入庫もほぼ同水準。保管残高は減少で推移。

<入出庫高等の概要>

		当 月 平成28年9月分	対前月比		対前年同月比	
				平成28年8月分		平成27年9月分
入庫高	数量	218 万トン	0.5%増	217 万トン	0.9%増	216 万トン
	金額	9,869 億円	0.9%減	9,954 億円	1.1%増	9,757 億円
出庫高	数量	227 万トン	3.4%増	220 万トン	0.7%減	229 万トン
	金額	10,313 億円	2.3%減	10,554 億円	2.2%増	10,093 億円
保管残高	数量	478 万トン	1.8%減	487 万トン	2.4%減	490 万トン
	金額	22,356 億円	1.9%減	22,800 億円	1.7%増	21,991 億円

※21社は次のとおり

日本通運(株) 三菱倉庫(株) 三井倉庫(株) 澁澤倉庫(株) 安田倉庫(株) (株)ヤマタネ 東洋埠頭(株) ケイヒン(株) 蔦井倉庫(株) 仙台運輸倉庫(株) 諏訪倉庫(株) 東陽倉庫(株) 日本トランスシティ(株) (株)住友倉庫 (株)杉村倉庫 (株)中央倉庫 森本倉庫(株) 新生倉庫運輸(株) 高松臨港倉庫(株) 福岡倉庫(株) 琉球物流(株)

※21社の所管面積(1~3類倉庫)(H27年6月末現在)は、全普通倉庫事業者(H26年度末現在4,849事業者)の所管面積比で約19%

営業普通倉庫統計速報(21社)

平成28年9月

A表 倉庫利用状況

倉庫類別	区分	所管面容積	在貨面容積	所管面容積	
				前月比(%)	前年同月比(%)
1 類 倉 庫	千m2	7,492.0	5,997.9	100.6	100.2
2 類 倉 庫	千m2	1.0	1.0	100.0	100.0
3 類 倉 庫	千m2	16.0	12.5	100.0	100.0
1～3類合計	千m2	7,508.9	6,011.4	100.6	100.2
野積倉庫	千m2	168.6	77.5	100.0	97.6
貯蔵槽倉庫	千m3	366.4	142.0	100.0	98.8
危険品タンク	千m3	0.0	0.0	—	—
危険品建屋	千m2	53.7	44.5	100.0	101.0

B表 入庫高、出庫高、保管残高 (単位:千トン、百万円)

倉庫類別	区分	入庫高			出庫高		
			前月比(%)	前年同月比(%)		前月比(%)	前年同月比(%)
1～3類倉庫	数量	2,088.6	100.8	99.0	2,180.7	102.9	98.7
	金額	966,503.9	99.4	100.7	1,009,239.3	97.4	102.0
野積倉庫	数量	33.1	72.9	137.9	40.7	128.2	120.8
	金額	8,258.0	72.5	130.8	10,102.6	125.1	115.6
貯蔵槽倉庫	数量	44.9	110.4	266.4	34.1	106.8	103.6
	金額	1,505.8	94.2	239.8	1,439.1	107.1	92.4
危険品倉庫	数量	13.9	111.7	119.2	14.4	115.1	126.9
	金額	10,593.6	107.8	117.2	10,474.3	107.0	109.5
普通倉庫合計	数量	2,180.5	100.5	100.9	2,269.8	103.4	99.3
	金額	986,861.3	99.1	101.1	1,031,255.3	97.7	102.2

倉庫類別	区分	保管残高			回転率(%)
			前月比(%)	前年同月比(%)	
1～3類倉庫	数量	4,557.0	98.0	97.7	46.4
	金額	2,191,230.6	98.1	102.0	—
野積倉庫	数量	104.3	93.2	84.7	34.1
	金額	25,168.5	93.2	82.2	—
貯蔵槽倉庫	数量	99.0	112.3	108.8	42.2
	金額	4,054.2	101.7	94.9	—
危険品倉庫	数量	23.2	97.8	101.9	60.2
	金額	15,119.5	100.8	99.6	—
普通倉庫合計	数量	4,783.6	98.2	97.6	46.1
	金額	2,235,572.7	98.1	101.7	—

備考  
 1 表示単位以下は四捨五入した。  
 2 前月比、前年同月比、回転率はトン又は千円の単位をもって算出した。  
 3 回転率の算式は次式による。  
 回転率=(入庫高+出庫高)÷(前月末残高+当月末残高)×100

C表 品目別明細表

平成28年9月

項目 品目		入庫高				保管残高			
		数量 千トン	前月比 %	前年同 月比%	金額 百万円	数量 千トン	前月比 %	前年同 月比%	金額 百万円
1	米	16.2	60.7	61.8	3,324	258.5	95.4	85.8	41,185
2	麦	4.3	25.9	90.8	326	49.0	87.1	95.3	3,348
3	雑穀	28.3	232.8	434.3	896	34.6	214.2	192.4	1,208
4	豆	13.3	76.1	98.4	2,056	77.7	94.8	101.6	12,871
5	畜産品	0.9	58.0	51.1	719	4.6	85.6	91.9	3,346
6	水産品	0.5	223.5	215.4	228	1.0	125.7	103.9	732
7	油脂作物	16.4	140.7	198.4	1,019	37.2	102.2	85.3	4,320
8	葉たばこ	8.4	87.5	85.7	3,799	22.5	88.8	72.7	7,087
9	その他の農産品	53.1	105.1	121.9	13,903	132.0	98.5	110.6	64,659
10	天然ゴム	1.3	203.8	41.7	341	4.2	93.6	66.8	1,363
11	木材	2.9	109.3	115.7	415	13.1	100.6	100.6	1,219
12	非金属鉱物	25.5	119.6	88.2	5,242	82.0	94.9	71.8	16,917
13	鉄鋼	6.3	146.6	58.7	600	10.3	83.6	93.1	830
14	非鉄金属	69.5	83.9	117.6	46,783	167.7	92.3	85.3	104,317
15	金属製品	35.6	103.6	90.1	31,348	57.8	90.3	85.4	35,797
16	電気機械	160.0	108.6	100.5	91,476	339.4	95.4	109.9	159,704
17	その他の機械	155.3	104.0	92.1	115,752	202.8	94.4	90.6	169,469
18	板ガラス・同製品	4.6	91.7	99.4	58,508	15.5	98.4	106.6	148,031
19	その他の窯業品	2.3	63.5	71.3	159	10.3	96.4	102.7	806
20	石油製品	2.7	235.1	273.9	1,570	2.2	96.9	81.8	1,563
21	化学薬品	25.0	93.2	109.0	31,652	44.0	97.3	103.1	54,469
22	化学肥料	15.5	103.2	71.7	1,039	61.1	102.8	93.4	4,864
23	染・顔・塗料	10.4	112.6	99.6	2,639	41.8	100.8	128.0	8,958
24	合成樹脂	160.9	100.0	94.7	51,798	294.3	98.3	95.3	99,720
25	その他の化学工業品	165.3	106.4	117.9	126,389	333.2	101.0	104.9	382,882
26	紙・パルプ	98.7	105.8	90.9	16,718	185.6	99.9	92.2	36,299
27	化学繊維糸	26.1	104.6	109.8	5,593	53.2	97.4	106.0	10,724
28	その他の糸	2.0	92.9	111.9	1,063	9.2	100.3	118.8	4,480
29	化学繊維織物	21.5	111.9	100.6	11,287	46.1	104.1	95.5	31,476
30	その他の織物	3.0	104.6	90.5	1,290	13.1	102.4	99.4	6,261
31	缶詰・びん詰	10.1	96.4	75.8	3,065	30.1	100.0	91.4	7,431
32	砂糖	11.2	109.5	133.2	2,205	40.7	80.9	113.7	8,821
33	飲料	331.9	92.3	100.5	93,329	333.3	97.9	107.2	108,501
34	その他の食料工業品	292.1	98.4	98.8	100,685	463.7	100.4	90.8	165,180
35	織物製品	13.9	141.2	114.6	6,390	36.9	114.5	117.3	18,606
36	その他の日用品	136.0	105.5	103.6	49,346	252.7	97.3	96.7	99,455
37	ゴム製品	12.0	61.6	93.9	5,750	35.6	102.2	102.6	12,491
38	その他の製造工業品	62.0	108.4	84.6	41,708	128.4	97.9	88.3	65,763
39	動植物性飼・肥料	39.2	96.5	95.1	6,876	60.7	97.2	87.7	9,246
40	雑品	136.2	105.9	109.2	49,574	797.6	99.8	104.1	321,171
	合計	2,180.5	100.5	100.9	986,861	4,783.6	98.2	97.6	2,235,573

(1) 21社統計速報 年間推移表

平成28年9月

(指数:平成元年平均=100)

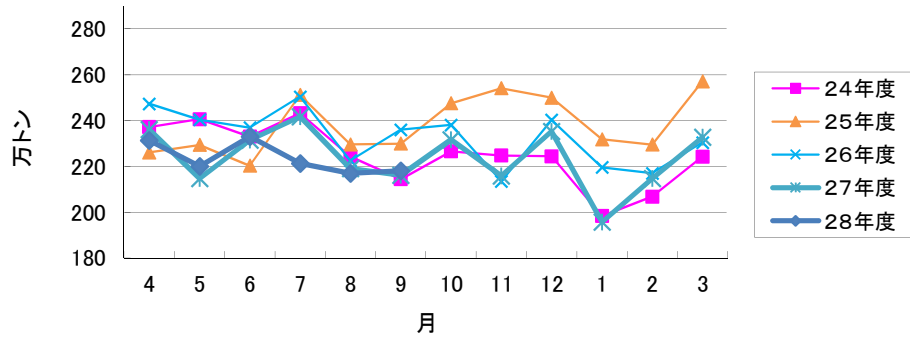
区分	普通倉庫			普通倉庫			1~3類倉庫			1~3類倉庫			1~3類倉庫				
	入庫数量 千トン	前年比%	指数%	入庫金額 百万円	前月比%	指数%	保管残高数量 千トン	前年比%	指数%	保管残高金額 百万円	前年比%	指数%	所管面積 千m2	前年比%	指数%	利用率%	貨物回転率%
元年平均	2,754	101.0	100.0	795,033	104.3	100.0	4,885	103.7	100.0	1,474,286	106.8	100.0	4,946.6	101.6	100.0	74.3	53.1
16年 "	2,464	102.0	89.5	735,132	107.7	92.5	4,707	95.0	96.4	1,342,946	99.0	91.1	6,470.9	99.5	130.8	72.8	52.6
17年 "	2,492	101.1	90.5	746,715	101.6	93.9	4,822	102.5	98.7	1,405,612	104.7	95.3	6,522.9	100.8	131.9	73.8	51.6
18年 "	2,535	101.7	92.0	784,774	105.1	98.7	4,703	97.5	96.3	1,470,212	104.6	99.7	6,590.8	101.0	133.2	74.2	54.0
19年 "	2,568	101.3	93.2	789,332	100.6	99.3	4,796	102.0	98.2	1,579,079	107.4	107.1	6,782.5	102.9	137.1	75.7	53.4
20年 "	2,554	99.5	92.7	800,435	101.4	100.7	4,852	101.2	99.3	1,633,581	103.4	110.8	6,978.4	102.9	141.1	77.0	52.6
21年 "	2,167	84.8	78.7	761,079	95.1	95.7	4,750	97.9	97.2	1,671,764	102.3	113.4	7,138.8	102.3	144.3	76.6	46.0
22年 "	2,341	108.0	85.0	855,247	112.4	107.6	4,693	98.8	96.1	1,743,489	104.3	118.3	7,126.1	99.8	144.1	76.5	49.8
23年 "	2,284	97.6	82.9	874,831	102.3	110.0	4,591	108.0	94.0	1,882,007	107.9	127.7	7,019.1	98.5	141.9	78.1	49.5
24年 "	2,266	99.2	82.3	874,347	99.9	110.0	4,681	97.6	95.8	2,008,849	106.7	136.3	7,097.1	101.1	143.5	79.0	48.8
25年 "	2,306	101.1	83.7	951,703	102.1	119.7	4,698	99.2	100.4	2,103,227	100.9	142.7	7,168.5	100.1	144.9	79.6	49.7
26年 "	2,370	102.8	86.1	1,005,767	105.7	126.5	4,863	103.5	99.5	2,251,158	107.0	152.7	7,310	102.0	147.8	79.9	49.2
27年 "	2,256	95.2	81.9	982,965	97.7	123.6	4,994	102.7	102.2	2,189,408	97.3	148.5	7,427.7	101.6	150.1	80.0	45.8

(2) 最近の動向

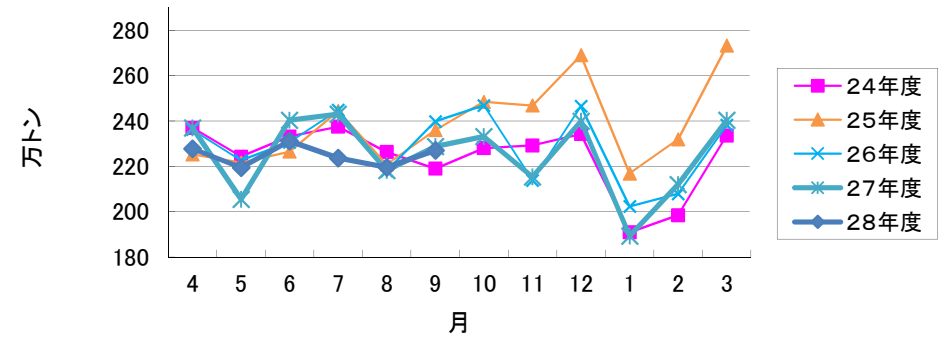
区分	普通倉庫			普通倉庫			普通倉庫			1~3類倉庫			1~3類倉庫					
	入庫数量 千トン	前月比%	前年同月比%	入庫金額 百万円	前月比%	前年同月比%	保管残高数量 千トン	前月比%	前年同月比%	保管残高金額 百万円	前月比%	前年同月比%	所管面積 千m2	前月比%	前年同月比%	利用率%	貨物回転率%	
H24年	1月	2,028.2	86.4	102.4	741,782	82.8	99.3	4,738.2	103.4	104.9	1,992,841	102.9	112.7	7,021.3	100.4	100.2	78.3	41.7
	2月	2,136.1	103.3	101.3	809,482	109.1	99.3	4,707.3	99.3	102.7	1,985,611	99.6	110.9	7,036.1	100.2	100.1	78.4	45.6
	3月	2,341.8	109.6	102.3	917,236	113.3	105.6	4,559.9	96.9	101.8	1,956,578	98.5	112.8	7,033.6	100.0	100.0	78.4	52.7
	4月	2,371.5	101.3	99.1	897,951	97.9	104.1	4,561.4	100.0	101.2	1,950,579	99.7	110.3	7,087.5	100.8	100.7	78.4	52.9
	5月	2,406.1	101.5	104.1	895,953	99.8	107.6	4,724.5	103.6	102.6	1,980,686	101.5	108.0	7,096.4	100.1	101.2	79.3	50.5
	6月	2,329.9	96.8	97.1	931,164	103.9	95.9	4,722.3	100.0	102.8	2,031,255	102.6	107.3	7,088.9	99.9	100.8	79.5	50.0
	7月	2,432.0	104.4	102.4	898,278	96.5	102.4	4,779.5	101.2	104.1	2,060,789	101.5	105.1	7,105.3	100.2	101.0	79.7	50.7
	8月	2,242.6	92.2	92.3	871,848	97.1	95.6	4,758.6	99.6	100.3	2,066,919	100.3	103.7	7,127.1	100.3	101.4	79.6	47.6
	9月	2,144.1	95.6	96.2	843,694	96.8	92.8	4,712.8	99.0	101.4	2,038,781	98.6	102.9	7,120.7	99.9	101.6	79.3	46.2
	10月	2,265.9	105.7	100.2	902,264	106.9	102.2	4,698.7	99.7	101.2	2,039,954	100.1	103.8	7,123.1	100.0	101.4	79.5	48.8
	11月	2,248.4	99.2	98.5	906,350	100.5	102.4	4,655.2	99.1	101.2	2,036,056	99.8	104.0	7,172.6	100.7	102.7	78.9	48.9
	12月	2,243.9	99.8	95.6	876,158	96.7	99.8	4,556.7	97.9	99.5	1,966,145	96.6	101.5	7,152.5	99.7	102.3	78.9	50.5
H25年	1月	1,984.0	88.4	97.8	788,808	90.0	106.3	4,631.2	101.6	97.7	2,009,630	102.2	100.8	7,137.6	99.8	101.7	79.6	42.9
	2月	2,067.6	104.2	96.8	812,587	103.0	100.4	4,714.7	101.8	100.2	1,973,347	98.2	99.4	7,131.6	99.9	101.4	79.1	43.9
	3月	2,242.9	108.5	95.8	937,337	115.4	102.2	4,621.6	98.0	101.4	1,960,509	99.3	100.2	7,148.7	100.2	101.6	78.8	49.8
	4月	2,260.6	100.8	95.3	901,645	96.2	100.4	4,629.7	100.2	101.5	1,981,403	101.1	101.6	7,128.9	99.7	100.6	78.9	49.5
	5月	2,293.9	101.5	95.3	916,604	101.7	102.3	4,707.6	101.7	99.6	2,019,317	101.9	102.0	7,142.8	100.2	100.7	79.1	49.1
	6月	2,203.4	96.1	94.6	941,815	102.8	101.1	4,645.7	98.7	98.4	2,063,564	102.2	101.6	7,141.5	100.0	100.7	79.8	48.6
	7月	2,512.4	114.0	103.3	1,051,266	111.6	117.0	4,713.8	101.5	98.6	2,155,181	104.4	104.6	7,143.4	100.0	100.5	80.4	53.1
	8月	2,295.7	91.4	102.4	946,237	90.0	108.5	4,801.8	101.9	100.9	2,211,450	102.6	107.0	7,207.6	100.9	101.1	79.9	48.2
	9月	2,299.2	100.2	107.2	918,430	97.1	108.9	4,742.1	98.8	100.6	2,239,630	101.3	109.9	7,207.6	100.0	101.2	79.9	49.7
	10月	2,474.9	107.6	109.2	1,034,982	112.7	114.7	4,732.8	99.8	100.7	2,209,363	98.6	108.3	7,203.4	99.9	101.1	79.8	53.2
	11月	2,540.9	102.7	113.0	1,084,907	104.8	119.7	4,815.4	101.7	103.4	2,218,892	100.4	109.0	7,212.8	100.1	100.6	79.9	52.7
	12月	2,497.9	98.3	111.3	1,085,817	100.1	123.9	4,623.9	96.0	101.5	2,196,442	99.0	111.7	7,215.8	100.0	100.9	79.6	56.1
H26年	1月	2,317.6	92.8	116.8	968,227	89.2	122.7	4,773.9	103.2	103.1	2,289,705	104.2	113.9	7,238.0	100.3	101.4	79.7	48.1
	2月	2,294.6	99.0	111.0	927,744	95.8	114.2	4,749.5	99.5	100.7	2,245,858	98.1	113.8	7,211.0	99.6	101.1	79.9	48.9
	3月	2,570.8	112.0	114.6	1,052,642	113.5	112.3	4,588.7	96.6	99.3	2,130,216	94.9	108.7	7,212.2	100.0	100.9	79.4	57.5
	4月	2,473.0	96.2	109.4	1,009,520	95.9	112.0	4,699.7	102.4	101.5	2,177,036	102.2	109.9	7,242.7	100.4	101.6	79.3	52.4
	5月	2,403.9	97.2	104.8	1,015,472	100.6	110.8	4,877.7	103.8	103.6	2,269,431	104.2	112.4	7,387.8	102.0	103.4	79.8	48.2
	6月	2,368.5	98.5	107.5	1,020,215	100.5	108.3	4,940.0	101.3	103.3	2,299,751	101.3	111.4	7,349.3	99.5	102.9	80.0	47.8
	7月	2,504.2	105.7	99.7	1,019,884	100.0	97.0	4,996.0	101.1	106.0	2,326,207	101.2	107.9	7,338.5	99.9	102.7	80.3	50.4
	8月	2,224.6	88.8	96.9	932,035	91.4	98.5	5,041.8	100.9	105.0	2,333,456	100.3	105.5	7,340.5	100.0	101.8	80.3	44.3
	9月	2,360.2	106.1	102.7	1,072,129	115.0	116.7	5,004.0	99.3	105.5	2,295,363	98.4	102.5	7,351.8	100.2	102.0	80.2	47.9
	10月	2,380.8	100.9	96.2	1,076,903	100.4	104.1	4,915.9	98.2	103.9	2,261,769	98.5	102.4	7,350.4	100.0	102.0	80.2	49.8
	11月	2,134.9	89.7	84.0	953,143	88.5	87.9	4,913.1	99.9	102.0	2,224,616	98.4	100.3	7,329.6	99.7	101.6	79.9	44.2
	12月	2,402.8	112.5	96.2	1,021,291	107.1	94.1	4,850.8	98.7	104.9	2,160,490	97.1	98.4	7,365.8	100.5	102.1	79.3	50.8
H27年	1月	2,195.6	91.4	94.7	954,337	93.4	98.6	5,023.0	103.6	105.2	2,228,941	103.2	97.3	7,394.8	100.4	102.2	79.6	43.3
	2月	2,170.1	98.8	94.6	957,658	100.3	103.2	5,113.9	101.8	107.7	2,243,587	100.7	99.9	7,360.7	99.5	102.1	79.9	42.4
	3月	2,304.8	106.2	89.7	1,004,197	104.9	95.4	5,036.1	98.5	109.8	2,104,327	93.8	98.8	7,359.7	100.0	102.0	80.1	46.7
	4月	2,360.6	102.4	95.5	996,107	99.2	98.7	5,027.6	99.8	107.0	2,099,824	99.8	96.5	7,390.4	100.4	102.0	79.8	47.7
	5月	2,146.6	90.9	89.3	886,015	88.9	87.3	5,119.8	101.8	105.0	2,135,667	101.7	94.1	7,384.0	99.9	99.9	79.9	41.9
	6月	2,314.9	107.8	97.7	1,026,608	115.9	100.6	5,031.8	98.3	101.9	2,179							

## 営業普通倉庫21社統計(平成28年9月)

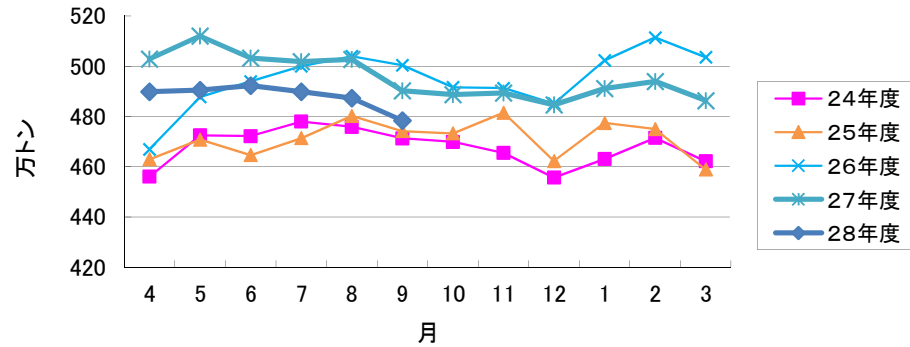
### 入庫高数量



### 出庫高数量



### 保管残高数量



### 1~3類倉庫 所管面積

