

建設総合統計 (平成28年10月分)

10月の出来高総計は、	4兆	7,198億円	であり、前年同月比	1.7%	増
うち民間総計は、	2兆	7,392億円	であり、同	6.4%	増
うち公共総計は、	1兆	9,806億円	であり、同	4.2%	減

1. 出来高総計

10月の出来高総計は、4兆 7,198億円 (前年同月比 1.7% 増)

2. 民間

民間の出来高総計	2兆	7,392億円	(前年同月比	6.4%	増)
うち建築	2兆	2,660億円	(同	6.9%	増)
うち居住用	1兆	4,299億円	(同	7.9%	増)
うち非居住用		8,361億円	(同	5.4%	増)
うち土木		4,732億円	(同	3.7%	増)

3. 公共

公共の出来高総計	1兆	9,806億円	(前年同月比	4.2%	減)
うち建築		3,394億円	(同	9.4%	減)
うち居住用		599億円	(同	22.1%	減)
うち非居住用		2,795億円	(同	6.1%	減)
うち土木	1兆	6,412億円	(同	3.0%	減)

4. 地域別出来高

地域別出来高は、以下のとおり

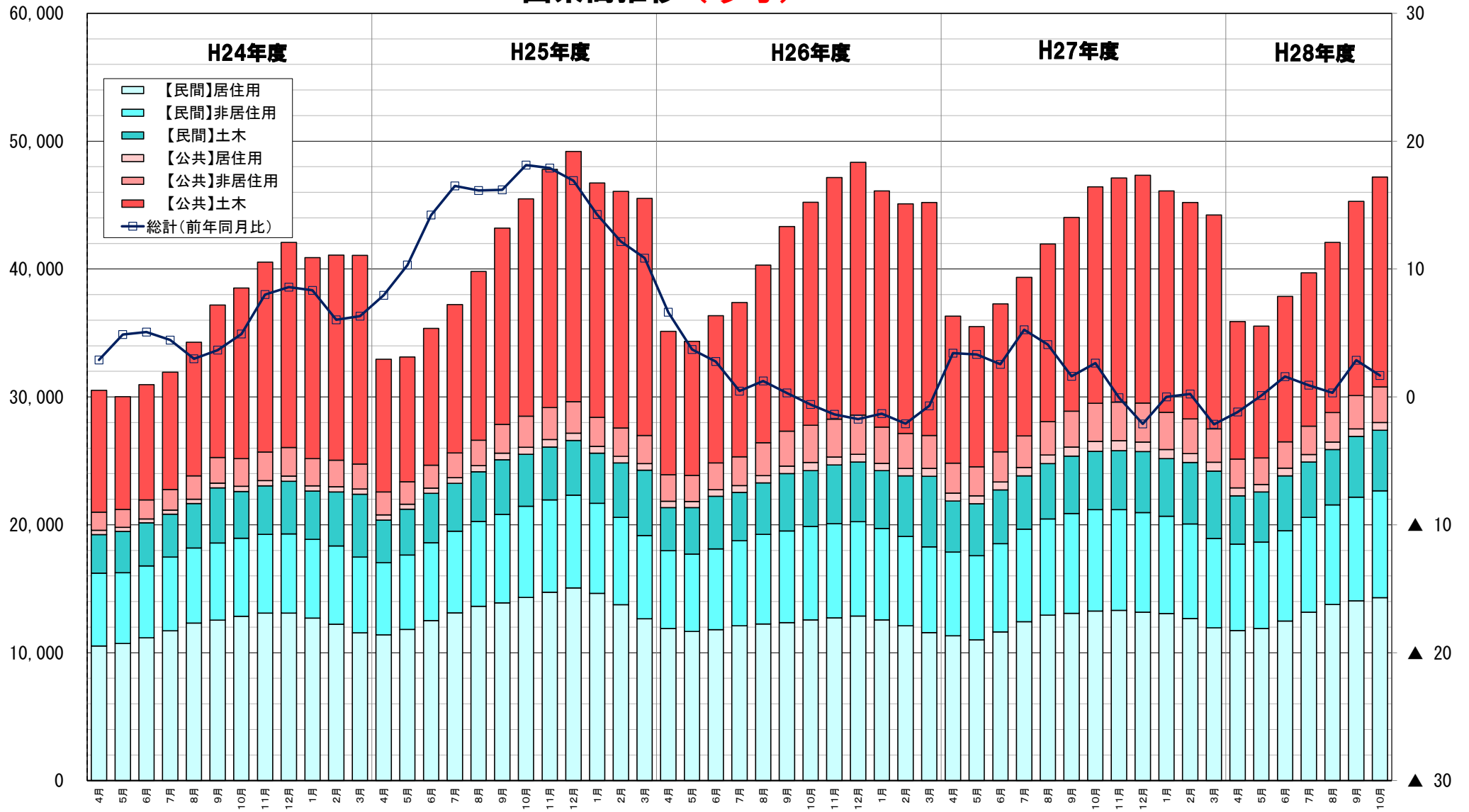
北海道		3,114億円	(前年同月比	0.9%	減)
東北		6,015億円	(同	7.4%	減)
関東	1兆	5,642億円	(同	2.3%	増)
北陸		2,709億円	(同	7.2%	増)
中部		5,296億円	(同	5.3%	増)
近畿		5,801億円	(同	7.3%	増)
中国		2,354億円	(同	2.1%	減)
四国		1,367億円	(同	5.1%	増)
九州・沖縄		4,901億円	(同	1.5%	増)

注)四捨五入により億円単位の値としているため、合計と必ずしも一致しない。

【建設総合統計】 出来高推移（参考）

（前年同月比）
（%）

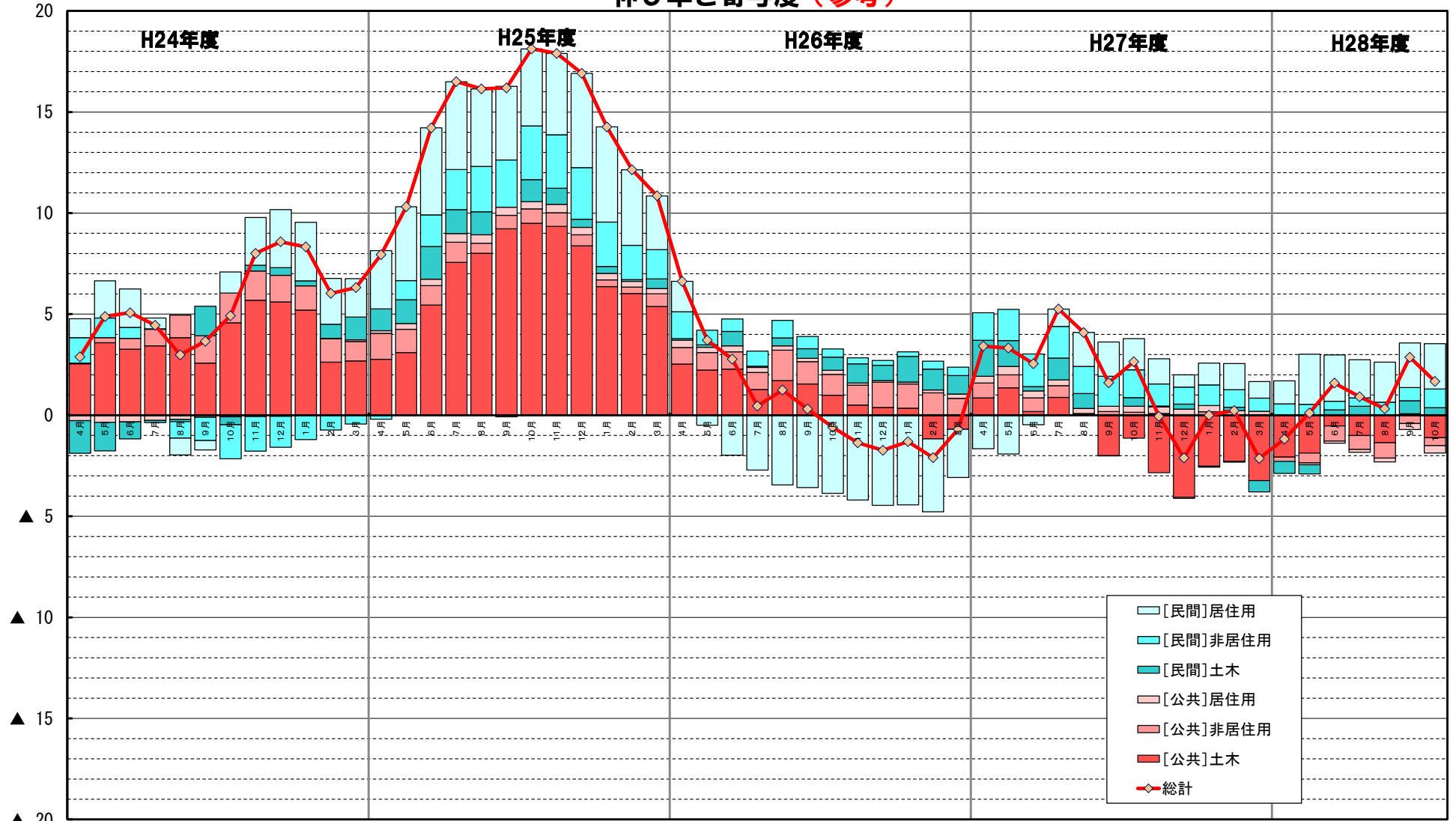
（単位：億円）



※出来高の金額は名目値

(単位: %)

【建設総合統計】 伸び率と寄与度 (参考)



※対前年同月比

(単位:億円)

【建設総合統計】 手持ち工事高推移 (参考)

(前年同月比)
(%)

