

平成28年11月分の営業普通倉庫の実績(主要21社)について

平成29年1月16日
 総合政策局物流政策課物流産業室
 担当:青木・増田
 TEL03-5253-8111 内線25312、25314

<今月の動向>

- ・入庫高については、数量231万トンで前月比▲0.1%、前年同月比+6.8%。
- ・出庫高については、数量239万トンで前月比+7.7%、前年同月比+11.1%。
- ・保管残高については、数量478万トンで前月比▲1.8%、前年同月比▲2.3%。
- ・対前月比入庫は、飲料・その他の食料工業品が増加。一方、その他の機械等が減少し、全体としては同水準。対前年同月比入庫は増加。保管残高は微減。

<入出庫高等の概要>

		当 月 平成28年11月分	対前月比		対前年同月比	
				平成28年10月分		平成27年11月分
入庫高	数量	231 万トン	▲0.1%	231 万トン	+6.8%	216 万トン
	金額	10,163 億円	▲0.5%	10,209 億円	+2.4%	9,927 億円
出庫高	数量	239 万トン	+7.7%	222 万トン	+11.1%	215 万トン
	金額	10,263 億円	+0.2%	10,242 億円	+7.4%	9,558 億円
保管残高	数量	478 万トン	▲1.8%	487 万トン	▲2.3%	489 万トン
	金額	22,223 億円	▲0.4%	22,323 億円	▲0.2%	22,274 億円

※21社は次のとおり

日本通運(株) 三菱倉庫(株) 三井倉庫(株) 澁澤倉庫(株) 安田倉庫(株) (株)ヤマタネ 東洋埠頭(株)
 ケイヒン(株) 蔦井倉庫(株) 仙台運輸倉庫(株) 諏訪倉庫(株) 東陽倉庫(株) 日本トランスシティ(株)
 (株)住友倉庫 (株)杉村倉庫 (株)中央倉庫 森本倉庫(株) 新生倉庫運輸(株) 高松臨港倉庫(株)
 福岡倉庫(株) 琉球物流(株)

※21社の所管面積(1~3類倉庫)(H27年6月末現在)は、全普通倉庫事業者(H26年度末現在4,849事業者)の所管面積比で約19%

営業普通倉庫統計速報(21社)

平成28年11月

A表 倉庫利用状況

倉庫類別	区分	所管面容積	在貨面容積	所管面容積	
				前月比(%)	前年同月比(%)
1 類 倉 庫	千m2	7,499.1	6,022.4	100.1	100.3
2 類 倉 庫	千m2	1.0	1.0	100.0	100.0
3 類 倉 庫	千m2	12.3	9.0	100.0	76.8
1～3類合計	千m2	7,512.4	6,032.4	100.0	100.2
野積倉庫	千m2	167.5	74.5	100.0	97.0
貯蔵槽倉庫	千m3	366.4	118.5	100.0	98.8
危険品タンク	千m3	0.0	0.0	—	—
危険品建屋	千m2	53.7	43.7	100.0	101.0

B表 入庫高、出庫高、保管残高 (単位:千トン、百万円)

倉庫類別	区分	入庫高			出庫高		
			前月比(%)	前年同月比(%)		前月比(%)	前年同月比(%)
1～3類倉庫	数量	2,210.5	98.6	105.3	2,299.7	108.5	111.5
	金額	994,537.2	99.4	101.9	1,005,107.7	100.3	107.3
野積倉庫	数量	42.3	111.3	153.3	43.0	103.0	120.2
	金額	10,991.2	113.7	154.7	10,907.6	101.5	119.7
貯蔵槽倉庫	数量	39.8	265.7	203.8	37.2	78.9	90.0
	金額	1,453.5	271.1	193.6	1,358.5	76.1	85.3
危険品倉庫	数量	12.8	101.5	99.9	13.2	101.8	102.0
	金額	9,301.5	95.0	102.9	8,901.8	94.9	107.1
普通倉庫合計	数量	2,305.4	99.9	106.8	2,393.0	107.7	111.1
	金額	1,016,283.4	99.5	102.4	1,026,275.5	100.2	107.4

倉庫類別	区分	保管残高			回転率(%)
			前月比(%)	前年同月比(%)	
1～3類倉庫	数量	4,590.8	98.1	97.8	48.6
	金額	2,179,255.9	99.5	99.8	—
野積倉庫	数量	99.9	99.3	98.6	42.5
	金額	24,179.6	100.3	97.4	—
貯蔵槽倉庫	数量	69.4	103.9	93.8	56.5
	金額	2,899.1	103.4	83.7	—
危険品倉庫	数量	22.5	98.3	96.2	57.2
	金額	15,934.9	102.6	98.7	—
普通倉庫合計	数量	4,782.7	98.2	97.7	48.7
	金額	2,222,269.5	99.6	99.8	—

備考
 1 表示単位以下は四捨五入した。
 2 前月比、前年同月比、回転率はトン又は千円の単位をもって算出した。
 3 回転率の算式は次式による。

$$\text{回転率} = (\text{入庫高} + \text{出庫高}) \div (\text{前月末残高} + \text{当月末残高}) \times 100$$

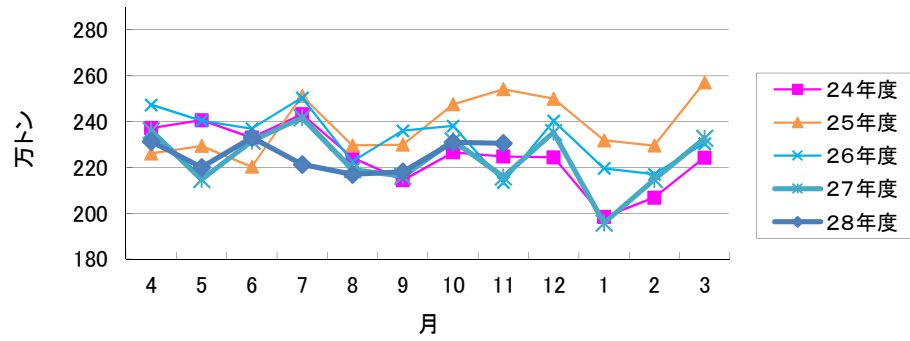
C表 品目別明細表

平成28年11月

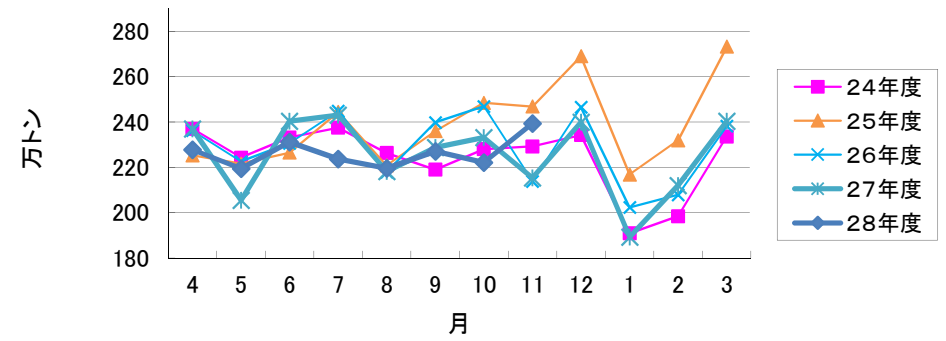
項目 品目		入庫高				保管残高			
		数量 千トン	前月比 %	前年同 月比%	金額 百万円	数量 千トン	前月比 %	前年同 月比%	金額 百万円
1	米	20.3	65.2	66.1	4,533	241.4	95.5	78.7	40,835
2	麦	12.2	320.5	238.3	528	41.0	97.5	98.1	2,917
3	雑穀	10.9	306.5	129.3	1,043	17.8	83.0	117.2	1,394
4	豆	16.2	128.5	129.1	2,435	66.4	93.6	97.8	11,299
5	畜産品	1.0	63.3	82.7	419	4.4	93.0	97.2	3,374
6	水産品	0.2	112.6	60.9	54	0.6	95.3	78.3	452
7	油脂作物	19.6	197.7	181.5	1,486	36.5	116.3	79.6	4,457
8	葉たばこ	7.7	72.8	76.4	1,463	21.9	89.9	75.1	6,974
9	その他の農産品	48.8	114.7	120.1	15,037	126.5	98.6	113.2	62,549
10	天然ゴム	0.8	138.7	139.8	246	2.8	80.8	106.0	921
11	木材	4.9	155.8	179.9	247	13.6	107.8	112.7	1,171
12	非金属鉱物	53.6	123.8	207.0	8,275	123.9	126.1	101.3	22,133
13	鉄鋼	18.3	424.2	138.3	1,704	9.7	157.3	61.4	1,090
14	非鉄金属	80.3	99.5	126.9	53,118	157.1	95.1	89.1	95,093
15	金属製品	43.6	117.3	122.9	34,219	61.3	110.3	93.7	29,414
16	電気機械	176.6	108.8	103.5	96,639	352.8	102.3	107.6	171,399
17	その他の機械	150.0	54.4	95.5	110,902	197.0	58.1	86.1	165,535
18	板ガラス・同製品	5.4	93.3	114.5	67,436	15.6	100.3	118.1	146,356
19	その他の窯業品	2.9	73.9	62.4	198	10.6	98.4	104.8	830
20	石油製品	1.4	89.3	138.9	900	2.1	96.8	83.6	1,506
21	化学薬品	25.2	99.3	92.1	30,496	42.7	97.5	96.5	56,649
22	化学肥料	20.9	124.7	98.7	1,413	63.5	103.3	85.0	4,818
23	染・顔・塗料	12.2	123.9	132.7	2,731	40.8	97.8	129.9	8,641
24	合成樹脂	172.4	100.2	101.4	50,464	290.5	100.8	93.5	95,704
25	その他の化学工業品	166.0	97.1	118.2	115,121	340.8	100.3	127.0	364,910
26	紙・パルプ	94.3	92.6	78.6	16,703	183.4	96.3	84.3	35,641
27	化学繊維糸	27.2	102.0	111.9	5,580	57.6	105.5	111.0	11,852
28	その他の糸	1.8	98.2	86.3	1,049	8.8	96.8	114.7	4,382
29	化学繊維織物	19.7	96.7	110.2	11,437	44.8	96.3	102.3	30,777
30	その他の織物	3.0	105.8	100.6	1,198	13.1	96.2	99.3	6,366
31	缶詰・びん詰	10.7	106.6	93.0	3,169	31.2	102.0	94.9	8,053
32	砂糖	24.1	197.7	108.1	4,447	51.6	137.5	124.5	10,229
33	飲料	327.3	106.9	117.9	94,826	334.7	105.5	104.6	113,509
34	その他の食料工業品	329.1	108.1	101.4	115,845	462.6	100.8	87.6	169,087
35	織物製品	11.6	109.1	104.6	5,058	37.7	100.4	135.7	19,953
36	その他の日用品	135.1	98.6	103.1	45,671	257.9	101.0	100.5	99,917
37	ゴム製品	12.2	109.0	92.9	5,587	28.1	87.0	102.9	9,630
38	その他の製造工業品	69.3	113.7	103.8	52,736	129.9	102.3	90.7	69,922
39	動植物性飼・肥料	42.9	97.4	106.2	7,770	61.6	110.7	83.5	9,746
40	雑品	125.6	97.9	99.2	44,101	798.5	100.0	102.7	322,786
	合計	2,305.4	99.9	106.8	1,016,283	4,782.7	98.2	97.7	2,222,270

営業普通倉庫21社統計(平成28年11月)

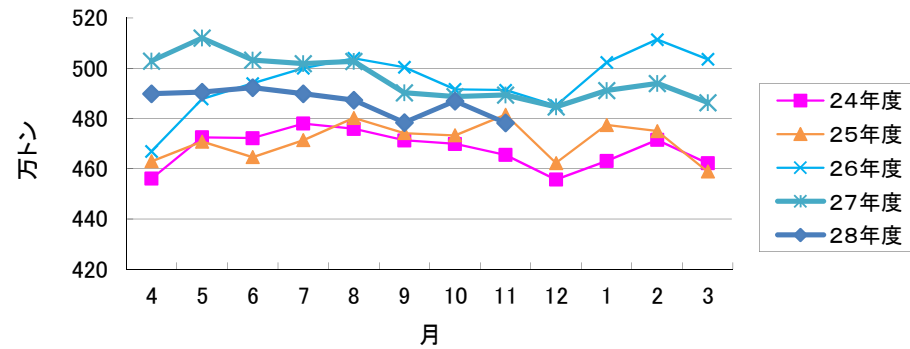
入庫高数量



出庫高数量



保管残高数量



1~3類倉庫 所管面積

