

平成28年12月分の営業普通倉庫の実績(主要21社)について

平成29年2月14日  
 総合政策局物流政策課物流産業室  
 担当:青木・増田  
 TEL03-5253-8111 内線25312、25314

<今月の動向>

- ・入庫高については、数量230万トンで前月比▲0.1%、前年同月比▲2.1%。
- ・出庫高については、数量240万トンで前月比+0.2%、前年同月比+0.0%。
- ・保管残高については、数量469万トンで前月比▲2.0%、前年同月比▲3.3%。
- ・対前月比入庫は、一部飲料等の減があるが、ほぼ同水準。対前年同月比入庫はその他の化学工業品を中心に微減。保管残高は先月に続き減少で推移。

<入出庫高等の概要>

		当 月 平成28年12月分	対前月比		対前年同月比	
				平成28年11月分		平成27年12月分
入庫高	数量	230 万トン	▲0.1%	231 万トン	▲2.1%	235 万トン
	金額	10,436 億円	+2.7%	10,163 億円	+1.4%	10,294 億円
出庫高	数量	240 万トン	+0.2%	239 万トン	+0.0%	240 万トン
	金額	10,575 億円	+3.0%	10,263 億円	▲1.0%	10,681 億円
保管残高	数量	469 万トン	▲2.0%	478 万トン	▲3.3%	485 万トン
	金額	22,084 億円	▲0.6%	22,223 億円	+0.9%	21,888 億円

※21社は次のとおり

日本通運(株) 三菱倉庫(株) 三井倉庫(株) 澁澤倉庫(株) 安田倉庫(株) (株)ヤマタネ 東洋埠頭(株)  
 ケイヒン(株) 蔦井倉庫(株) 仙台運輸倉庫(株) 諏訪倉庫(株) 東陽倉庫(株) 日本トランスシティ(株)  
 (株)住友倉庫 (株)杉村倉庫 (株)中央倉庫 森本倉庫(株) 新生倉庫運輸(株) 高松臨港倉庫(株)  
 福岡倉庫(株) 琉球物流(株)

※21社の所管面積(1~3類倉庫)(H27年6月末現在)は、全普通倉庫事業者(H26年度末現在4,849事業者)の所管面積比で約19%

営業普通倉庫統計速報(21社)

平成28年12月

A表 倉庫利用状況

倉庫類別	区分	所管面容積	在貨面容積	所管面容積	
				前月比(%)	前年同月比(%)
1 類 倉 庫	千m2	7,484.7	5,988.2	99.8	100.0
2 類 倉 庫	千m2	1.0	1.0	100.0	100.0
3 類 倉 庫	千m2	12.3	8.7	100.0	76.8
1～3類合計	千m2	7,497.9	5,997.8	99.8	100.0
野積倉庫	千m2	167.5	74.8	100.0	97.0
貯蔵槽倉庫	千m3	366.4	97.9	100.0	98.8
危険品タンク	千m3	0.0	0.0	—	—
危険品建屋	千m2	53.7	44.1	100.0	101.0

B表 入庫高、出庫高、保管残高 (単位:千トン、百万円)

倉庫類別	区分	入庫高			出庫高		
			前月比(%)	前年同月比(%)		前月比(%)	前年同月比(%)
1～3類倉庫	数量	2,222.3	100.5	97.6	2,303.1	100.2	99.4
	金額	1,021,474.1	102.7	101.1	1,035,489.1	103.0	98.9
野積倉庫	数量	43.0	101.7	158.0	38.7	90.0	127.3
	金額	10,972.0	99.8	147.6	9,874.6	90.5	123.1
貯蔵槽倉庫	数量	25.2	63.4	72.7	42.7	114.9	110.4
	金額	968.3	66.6	60.4	1,660.9	122.3	102.3
危険品倉庫	数量	13.5	105.7	101.4	13.1	99.4	101.6
	金額	10,172.5	109.4	99.5	10,458.2	117.5	88.8
普通倉庫合計	数量	2,304.1	99.9	97.9	2,397.6	100.2	100.0
	金額	1,043,586.9	102.7	101.4	1,057,482.8	103.0	99.0

倉庫類別	区分	保管残高			回転率(%)
			前月比(%)	前年同月比(%)	
1～3類倉庫	数量	4,510.0	98.2	96.9	49.7
	金額	2,165,240.9	99.4	100.9	—
野積倉庫	数量	104.2	104.3	106.2	40.0
	金額	25,277.0	104.5	104.3	—
貯蔵槽倉庫	数量	52.0	74.8	74.2	55.9
	金額	2,206.5	76.1	64.0	—
危険品倉庫	数量	22.9	101.9	96.1	58.6
	金額	15,649.2	98.2	107.3	—
普通倉庫合計	数量	4,689.1	98.0	96.7	49.6
	金額	2,208,373.6	99.4	100.9	—

備考  
 1 表示単位以下は四捨五入した。  
 2 前月比、前年同月比、回転率はトン又は千円の単位をもって算出した。  
 3 回転率の算式は次式による。  
 回転率=(入庫高+出庫高)÷(前月末残高+当月末残高)×100

C表 品目別明細表

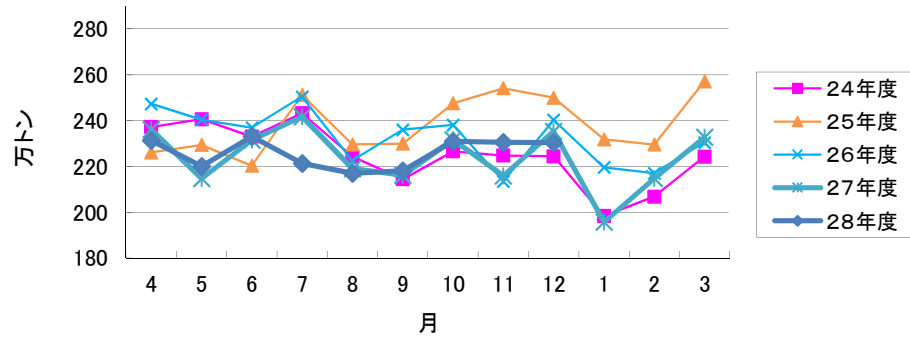
平成28年12月

項目 品目		入庫高				保管残高			
		数量 千トン	前月比 %	前年同 月比%	金額 百万円	数量 千トン	前月比 %	前年同 月比%	金額 百万円
1	米	40.1	197.8	161.2	4,481	260.4	107.9	83.5	41,924
2	麦	5.8	47.5	51.9	362	32.2	78.5	76.6	2,365
3	雑穀	9.5	87.0	199.8	522	14.4	81.4	130.8	719
4	豆	18.3	112.7	94.4	2,901	63.3	95.3	93.9	11,199
5	畜産品	1.4	135.5	80.3	900	4.3	99.2	92.0	3,334
6	水産品	0.3	181.6	45.3	83	0.6	96.1	60.0	368
7	油脂作物	12.3	62.6	62.4	1,152	32.9	90.1	66.9	4,483
8	葉たばこ	9.7	126.8	94.2	2,641	23.6	107.6	81.8	7,109
9	その他の農産品	46.9	96.0	102.2	16,265	127.7	101.0	112.4	64,298
10	天然ゴム	2.0	237.1	96.6	522	3.0	106.9	97.9	925
11	木材	3.4	68.4	83.5	336	12.6	92.0	99.1	1,113
12	非金属鉱物	31.7	59.2	90.1	6,433	116.4	94.0	102.7	21,630
13	鉄鋼	14.3	78.2	100.4	1,604	11.1	114.7	76.1	1,360
14	非鉄金属	86.9	108.2	138.8	55,816	167.3	106.5	98.9	99,541
15	金属製品	39.1	89.8	110.5	31,694	62.2	101.5	91.9	29,171
16	電気機械	182.7	103.4	100.4	101,986	346.0	98.1	106.9	165,459
17	その他の機械	150.2	100.1	93.6	113,776	197.2	100.1	85.1	162,627
18	板ガラス・同製品	5.3	97.6	117.0	56,043	16.4	105.3	126.4	150,712
19	その他の窯業品	2.7	95.6	76.5	164	10.2	96.5	97.4	831
20	石油製品	1.9	136.1	119.6	1,000	2.2	106.2	75.6	1,533
21	化学薬品	27.3	108.3	107.6	34,838	40.9	95.7	101.1	56,490
22	化学肥料	24.7	118.1	127.6	1,623	67.9	106.8	91.7	4,781
23	染・顔・塗料	12.9	106.0	121.3	3,290	43.4	106.5	133.2	9,225
24	合成樹脂	175.0	101.5	96.9	55,808	292.0	100.5	88.8	96,815
25	その他の化学工業品	164.5	99.1	75.9	141,733	332.9	97.7	102.0	380,204
26	紙・パルプ	99.2	105.1	84.7	17,278	183.2	99.9	84.3	35,614
27	化学繊維糸	24.5	90.0	93.6	5,154	59.1	102.5	109.5	12,024
28	その他の糸	2.2	120.0	80.0	1,232	8.9	101.1	109.3	4,455
29	化学繊維織物	18.0	91.5	92.5	15,366	44.2	98.5	100.2	31,148
30	その他の織物	2.2	74.6	87.3	1,159	12.9	98.5	102.3	6,375
31	缶詰・びん詰	9.2	86.0	82.1	2,339	29.0	93.1	94.5	6,812
32	砂糖	32.7	135.5	93.6	6,126	72.3	140.1	118.3	14,029
33	飲料	310.1	94.7	101.5	92,156	268.7	80.3	95.7	91,704
34	その他の食料工業品	336.1	102.1	101.8	108,445	438.5	94.8	96.2	164,787
35	織物製品	11.0	95.4	100.4	4,733	36.7	97.4	133.0	19,439
36	その他の日用品	129.2	95.6	94.6	39,650	245.5	95.2	97.8	95,659
37	ゴム製品	12.2	100.5	88.8	5,893	28.3	100.8	103.9	9,824
38	その他の製造工業品	63.7	92.0	93.0	50,787	120.6	92.9	86.3	66,567
39	動植物性飼・肥料	40.1	93.5	99.5	7,131	59.8	97.2	100.7	8,932
40	雑品	144.7	115.2	105.9	50,164	800.1	100.2	102.2	322,792
	合計	2,304.1	99.9	97.9	1,043,587	4,689.1	98.0	96.7	2,208,374

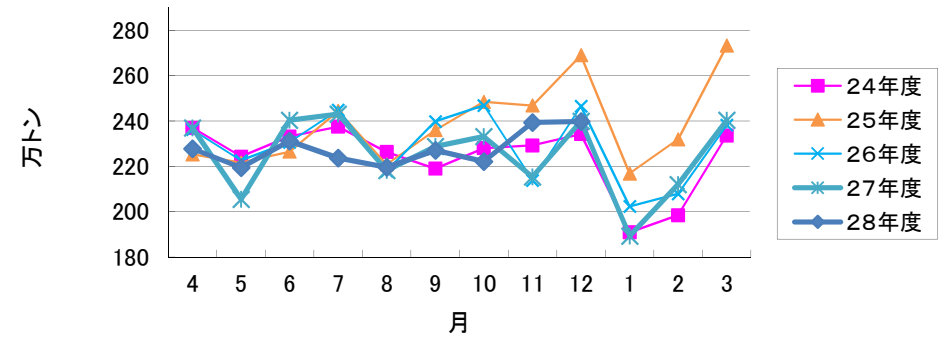


## 営業普通倉庫21社統計(平成28年12月)

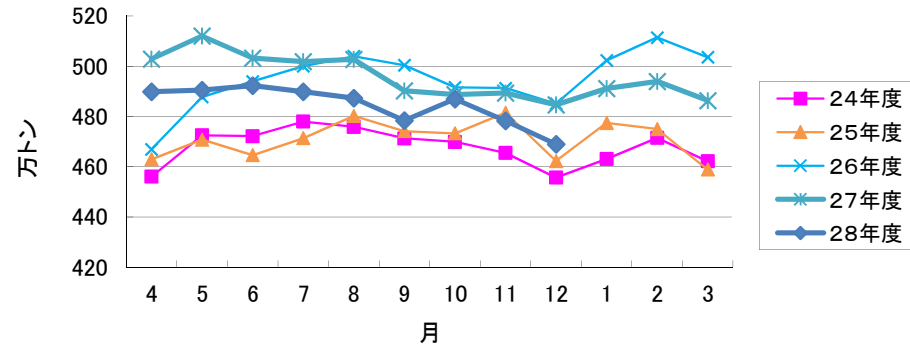
### 入庫高数量



### 出庫高数量



### 保管残高数量



### 1~3類倉庫 所管面積

