

東北圏広域地方計画

震災復興からの自立的発展へ

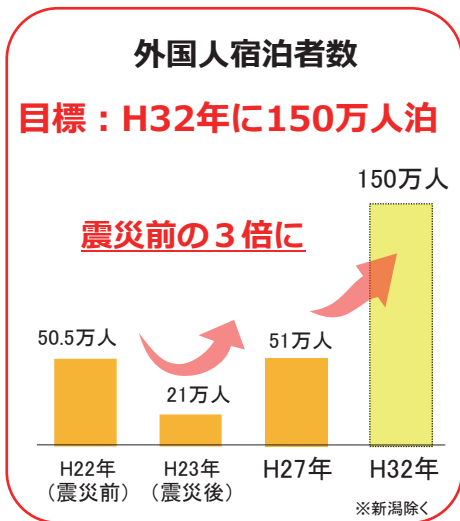
○首都圏・北海道・北陸圏の連携

○空港路線・港湾機能の拡大

北海道新幹線 H28.3.26開業

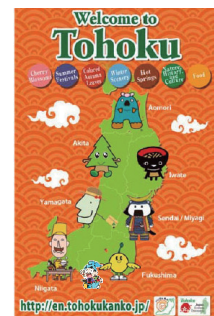


出典:JR北海道

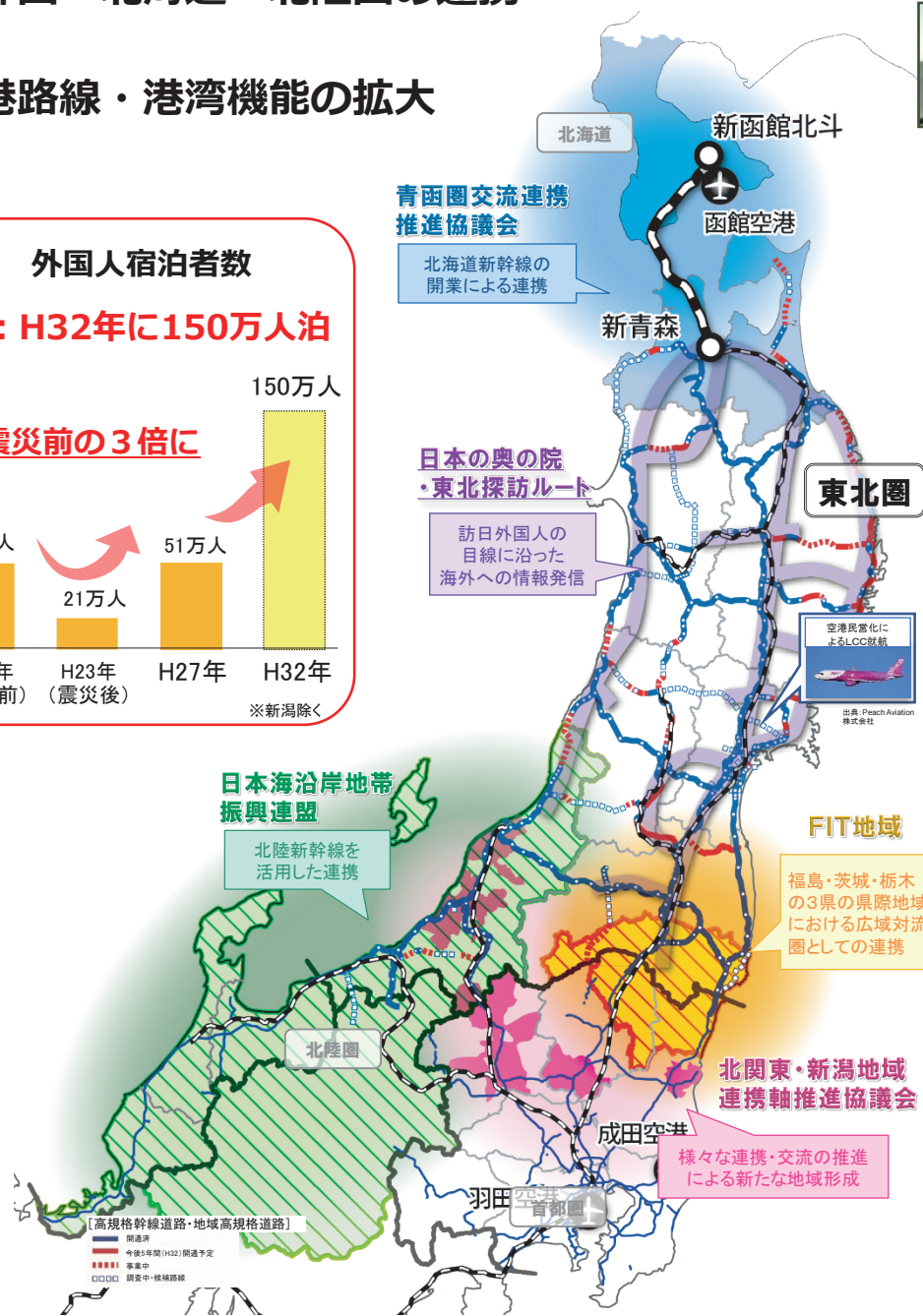


○外国人観光客に向けた環境整備

【無料Wi-Fi環境の整備促進】



出典:NTT東日本HP



○冬期観光

地吹雪体験ツアー
(青森県五所川原市)



出典:東北観光推進機構HP

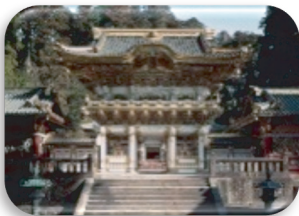


ストーブ列車(津軽鉄道)

広域観光周遊ルートの形成

首都圏広域地方計画

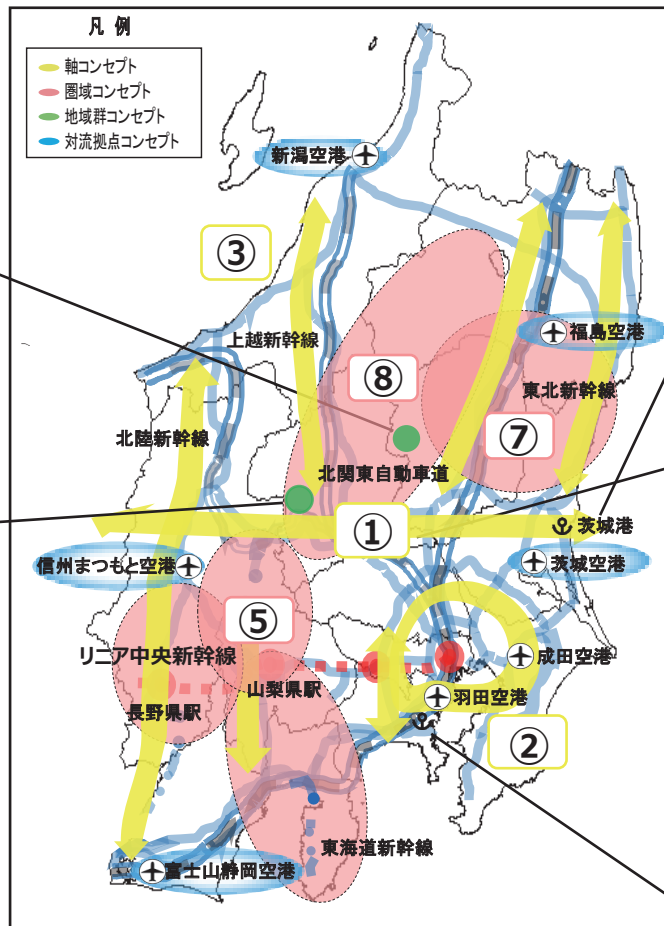
安全・安心を土台に 洗練された対流型首都圏の構築



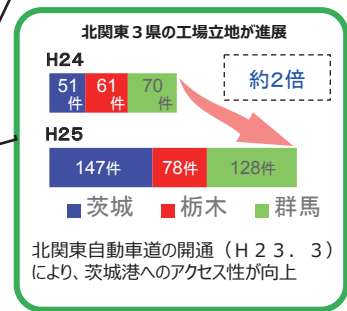
日光の社寺



富岡製糸場と絹産業遺産群



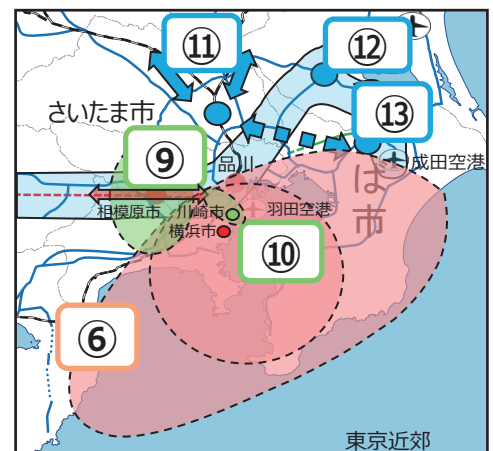
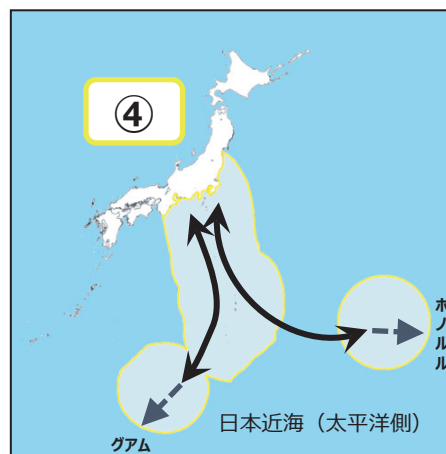
LNGタンカー入港



横浜港大さん橋
国際客船ターミナル

1 3の連携のかたまり

- ①：北関東新産業東西軸
- ②：東日本と西日本、さらには世界をつなぐ新たな物流軸形成
- ③：首都圏による日本海・太平洋二面活用
- ④：海洋国家未来軸
- ⑤：富士山・南アルプス・八ヶ岳対流圏
- ⑥：海洋文化都市圏
- ⑦：FIT広域対流圏
- ⑧：日光・会津・上州歴史街道対流圏
- ⑨：首都圏南西部国際都市群
- ⑩：多摩川国際臨空拠点群
- ⑪：東北圏・北陸圏・北海道連結首都圏対流圏
- ⑫：つくばを中心とした知的対流拠点
- ⑬：国際空港近辺の卸売市場の輸出拠点化



対流型首都圏の構築

・対流を生み出す「1 3の連携のかたまり」を首都圏全域で創出し、対流型首都圏を構築することにより、東京一極集中の是正を図ります。