

平成29年1月分の営業普通倉庫の実績(主要21社)について

平成29年3月14日
 総合政策局物流政策課物流産業室
 担当:青木・増田
 TEL03-5253-8111 内線25312、25314

<今月の動向>

- ・入庫高については、数量203万トンで前月比▲11.9%、前年同月比+3.8%。
- ・出庫高については、数量192万トンで前月比▲20.1%、前年同月比+1.2%。
- ・保管残高については、数量480万トンで前月比+2.5%、前年同月比▲2.2%。
- ・対前月比入庫は、飲料・その他の食料工業品を中心に減。対前年同月比入庫は当該品目は増加、電気機械・その他の機械は減少。保管残高については増加に転じ、例年通りの推移となった。

<入出庫高等の概要>

		当 月 平成29年1月分	対前月比		対前年同月比	
				平成28年12月分		平成28年1月分
入庫高	数量	203 万トン	▲11.9%	230 万トン	+3.8%	196 万トン
	金額	9,357 億円	▲10.3%	10,436 億円	+7.8%	8,677 億円
出庫高	数量	192 万トン	▲20.1%	240 万トン	+1.2%	189 万トン
	金額	8,911 億円	▲15.7%	10,575 億円	+4.6%	8,522 億円
保管残高	数量	480 万トン	+2.5%	469 万トン	▲2.2%	491 万トン
	金額	22,530 億円	+2.0%	22,084 億円	+2.2%	22,043 億円

※21社は次のとおり

日本通運(株) 三菱倉庫(株) 三井倉庫(株) 澁澤倉庫(株) 安田倉庫(株) (株)ヤマタネ 東洋埠頭(株) ケイヒン(株) 蔦井倉庫(株) 仙台運輸倉庫(株) 諏訪倉庫(株) 東陽倉庫(株) 日本トランスシティ(株) (株)住友倉庫 (株)杉村倉庫 (株)中央倉庫 森本倉庫(株) 新生倉庫運輸(株) 高松臨港倉庫(株) 福岡倉庫(株) 琉球物流(株)

※21社の所管面積(1~3類倉庫)(H27年6月末現在)は、全普通倉庫事業者(H26年度末現在4,849事業者)の所管面積比で約19%

営業普通倉庫統計速報(21社)

平成29年1月

A表 倉庫利用状況

倉庫類別	区分	所管面容積	在貨面容積	所管面容積	
				前月比(%)	前年同月比(%)
1 類 倉 庫	千m2	7,490.1	6,003.1	100.1	100.7
2 類 倉 庫	千m2	1.0	1.0	100.0	100.0
3 類 倉 庫	千m2	12.3	8.7	100.0	76.8
1～3類合計	千m2	7,503.4	6,012.8	100.1	100.7
野積倉庫	千m2	167.5	75.1	100.0	97.0
貯蔵槽倉庫	千m3	366.4	94.2	100.0	98.8
危険品タンク	千m3	0.0	0.0	—	—
危険品建屋	千m2	53.6	44.3	99.9	100.9

B表 入庫高、出庫高、保管残高 (単位:千トン、百万円)

倉庫類別	区分	入庫高			出庫高		
			前月比(%)	前年同月比(%)		前月比(%)	前年同月比(%)
1～3類倉庫	数量	1,957.4	88.1	102.7	1,834.2	79.6	100.3
	金額	916,646.4	89.7	107.7	871,712.0	84.2	104.3
野積倉庫	数量	32.4	75.4	125.6	36.5	94.3	141.5
	金額	7,976.9	72.7	115.4	9,202.7	93.2	136.4
貯蔵槽倉庫	数量	27.1	107.3	194.5	30.8	72.1	124.0
	金額	1,241.7	128.2	239.0	1,398.1	84.2	120.6
危険品倉庫	数量	13.3	98.5	113.6	13.5	103.1	107.9
	金額	9,853.9	96.9	112.6	8,828.0	84.4	103.6
普通倉庫合計	数量	2,030.1	88.1	103.8	1,915.0	79.9	101.2
	金額	935,718.9	89.7	107.8	891,140.9	84.3	104.6

倉庫類別	区分	保管残高			回転率(%)
			前月比(%)	前年同月比(%)	
1～3類倉庫	数量	4,633.2	102.7	97.9	41.5
	金額	2,210,175.3	102.1	102.2	—
野積倉庫	数量	100.1	96.1	102.0	33.7
	金額	24,051.1	95.2	98.6	—
貯蔵槽倉庫	数量	48.2	92.8	81.6	57.8
	金額	2,050.1	92.9	73.1	—
危険品倉庫	数量	22.7	99.2	98.6	58.7
	金額	16,675.1	106.6	112.5	—
普通倉庫合計	数量	4,804.2	102.5	97.8	41.6
	金額	2,252,951.6	102.0	102.2	—

備考
 1 表示単位以下は四捨五入した。
 2 前月比、前年同月比、回転率はトン又は千円の単位をもって算出した。
 3 回転率の算式は次式による。

$$\text{回転率} = (\text{入庫高} + \text{出庫高}) \div (\text{前月末残高} + \text{当月末残高}) \times 100$$

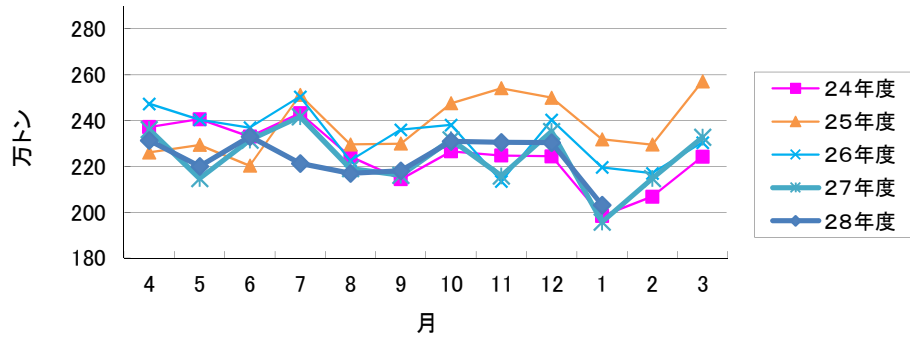
C表 品目別明細表

平成29年1月

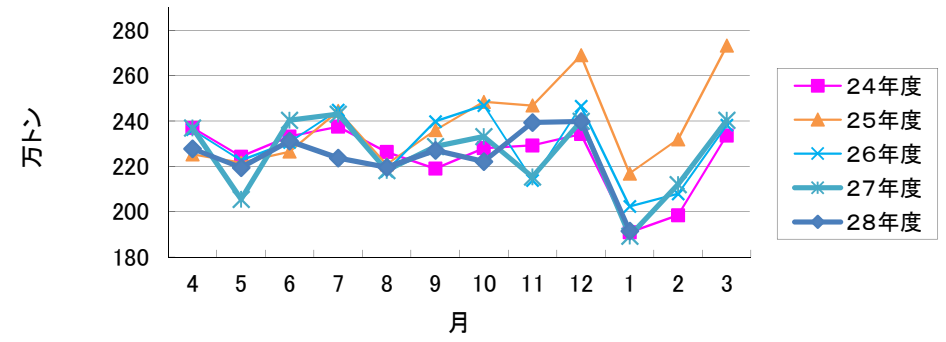
項目 品目		入庫高				保管残高			
		数量 千トン	前月比 %	前年同 月比%	金額 百万円	数量 千トン	前月比 %	前年同 月比%	金額 百万円
1	米	23.4	58.4	69.9	4,959	252.7	97.0	84.0	43,171
2	麦	10.7	184.3	259.3	491	30.4	94.5	84.0	2,258
3	雑穀	1.8	18.6	63.3	134	8.9	61.5	84.8	553
4	豆	18.9	103.2	107.5	3,116	62.9	99.4	90.8	11,642
5	畜産品	1.7	122.4	76.1	868	4.5	103.1	81.3	3,418
6	水産品	0.5	142.8	68.1	107	0.7	113.1	59.1	285
7	油脂作物	20.4	166.6	652.3	1,252	39.2	119.1	100.6	4,467
8	葉たばこ	9.2	94.0	86.4	2,766	21.5	91.2	75.0	5,961
9	その他の農産品	45.6	97.4	111.8	15,607	128.6	100.7	113.0	65,220
10	天然ゴム	1.6	82.5	62.0	429	2.6	87.5	79.9	752
11	木材	3.8	114.1	75.1	327	12.5	99.5	89.6	1,164
12	非金属鉱物	38.7	122.2	50.2	9,348	127.6	109.6	77.2	23,158
13	鉄鋼	11.5	80.3	95.4	1,266	8.7	78.2	67.9	1,211
14	非鉄金属	68.3	78.6	118.2	54,195	162.7	97.2	97.9	97,209
15	金属製品	40.4	103.3	98.2	34,071	65.3	105.0	81.3	29,666
16	電気機械	166.6	91.2	91.9	88,231	358.5	103.6	106.0	175,259
17	その他の機械	143.1	95.2	98.3	104,638	204.2	103.5	93.5	168,947
18	板ガラス・同製品	5.0	94.0	139.5	61,003	17.2	105.1	127.0	163,431
19	その他の窯業品	3.6	132.7	142.2	181	10.6	103.8	100.7	850
20	石油製品	2.9	151.5	223.8	787	2.6	116.7	92.1	1,615
21	化学薬品	27.4	100.3	110.1	32,680	43.4	105.9	109.1	55,397
22	化学肥料	16.0	65.0	92.7	1,239	71.5	105.4	97.7	5,064
23	染・顔・塗料	9.9	76.7	110.4	2,653	44.9	103.5	133.1	9,338
24	合成樹脂	184.1	105.2	111.6	52,369	314.4	107.7	94.9	99,291
25	その他の化学工業品	132.1	80.3	111.0	125,982	335.6	100.8	102.8	371,338
26	紙・パルプ	91.5	92.3	90.9	16,180	187.3	102.2	90.7	36,483
27	化学繊維糸	21.6	88.1	90.4	4,800	59.7	101.1	107.9	12,673
28	その他の糸	2.1	96.9	69.6	1,176	9.0	100.8	94.4	4,469
29	化学繊維織物	17.5	97.4	111.4	11,163	44.3	100.4	98.7	31,899
30	その他の織物	2.1	94.9	90.8	913	12.7	98.5	103.8	6,246
31	缶詰・びん詰	8.0	87.0	67.8	1,922	30.0	103.3	90.6	7,255
32	砂糖	15.0	45.9	61.7	2,914	76.1	105.3	104.8	14,639
33	飲料	217.5	70.2	107.3	63,228	270.5	100.7	98.1	91,844
34	その他の食料工業品	265.6	79.0	109.4	89,420	449.6	102.5	99.7	165,614
35	織物製品	8.9	80.3	105.6	4,025	35.4	96.5	134.7	18,489
36	その他の日用品	121.3	93.9	109.0	45,144	259.7	105.8	101.2	103,776
37	ゴム製品	13.9	113.5	133.9	5,618	33.2	117.5	117.8	11,439
38	その他の製造工業品	72.9	114.3	109.5	36,519	129.3	107.1	90.2	67,519
39	動植物性飼・肥料	36.9	91.9	102.9	7,034	65.6	109.6	102.2	10,084
40	雑品	148.0	102.2	127.5	46,964	810.1	101.3	101.6	329,857
	合計	2,030.1	88.1	103.8	935,719	4,804.2	102.5	97.8	2,252,952

営業普通倉庫21社統計(平成29年1月)

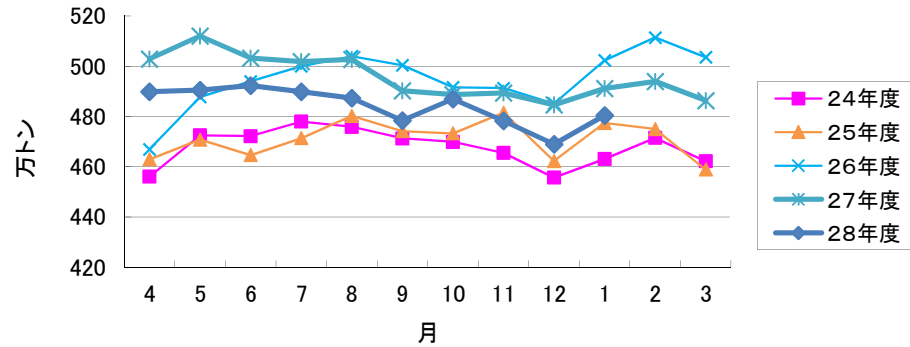
入庫高数量



出庫高数量



保管残高数量



1~3類倉庫 所管面積

