

## 森吉山麓高原自然再生事業実施計画 第3期 概要

### 1 実施者及び協議会の名称

実施者：秋田県（農林水産部森林整備課及び生活環境部自然保護課）

協議会：森吉山麓高原自然再生協議会

### 2 本計画の実施地域内容及びその内容

#### （1）本計画の実施地域

秋田県のほぼ中央に位置する北秋田市森吉山麓高原（面積487.7ha）にあり、森吉山東山麓のノロ川と東又沢に挟まれた区域（図－1の赤線で囲まれた部分）。

#### （2）自然再生の実施内容

##### <概要>

かつての草地（牧場）として開発された森吉山麓高原をブナ林等に再生し、周辺の自然環境とともに保全を行う。

##### <目標>

草地造成により失われたブナ林を再生し、周辺の森林生態系保護地域や「緑の回廊」と連続する広大な森林の形成を図ることで、豊かな自然環境の指標であるクマガラをはじめとする、多種多様な動植物の生息、生活環境の保全につなげていくことを目標とする。

##### <実施計画の対象期間>

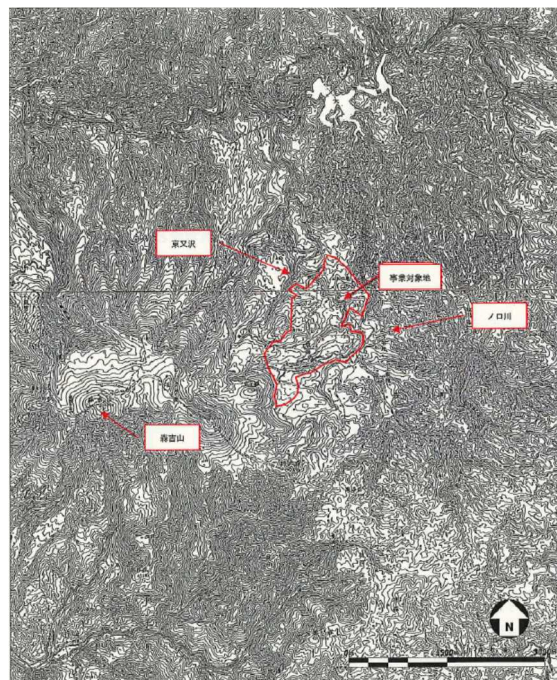
全体構想で対象とする短期的な目標期間（平成18年度から30年間）のうち、平成28年度から平成32年度までの5年間。

##### <植栽>

事業地内及び事業地周辺に生育するブナ、ミズナラ、トチノキなどブナ林の高木層を形成する樹種の植栽、土壌耕転や土壌改良資材のすき込みなどによる土壌改良、林縁部における天然下種更新補助作業、育苗、モニタリング、維持管理を行う。

##### <自然観察・自然環境学習>

事業対象地を含めた付近一帯における自然観察や自然体験、さらには再生活動の中心となる植樹・育樹活動の取組を行いながら、本事業のPRと理解の促進に努める。



図－1 本計画の実施地域

以上