

【日本のてっぺん。きた北海道ルート。】 モデルコース③「The Top of Japan – 離島めぐり」

【モデルコース名】 「The Top of Japan – 離島めぐり」



【コンセプト】

きた北海道の離島めぐり。花と野鳥の楽園、絶景の島々をめぐる旅。
 「インバウンド受入れ体制の未整備」や「二次交通、宿泊施設の問題」から、大量な団体旅行の入込みは難しいため、FIT層を中心としたアプローチが有効。最北の百名山・利尻山がシンボルの利尻島、美しい花の浮島として知られる礼文島、オロロン島やウトウの繁殖地として有名な天売島、サフォーク羊がのんびりと放牧されている焼尻島。独自の植生や野鳥が見られるきた北海道の4島をめぐる旅。フェリーとレンタカーでの周遊を推奨。

【対象市場の設定理由】

【最重点市場 台湾】

- H27年度北海道全体での宿泊客が153万人の最大市場であり、きた北海道においても高い宿泊数となっている。
- リピーター率が7割を超え(訪日全体)、個人旅行は55.3%(訪日全体)。
- 北海道内でのレンタカー利用者数も香港について高い。
- 市場規模や旅行形態からも、台湾市場のFITを重要なターゲットとしている。
- 「食」「自然観光」などのきた北海道が有する観光資源についても積極的。

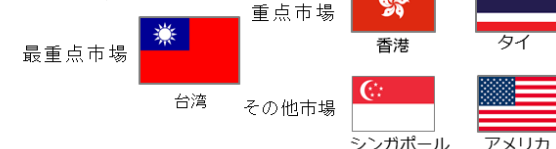
【重点市場 香港、タイ】

- 香港: 北海道全体で第4位の宿泊客数49万人を超え、きた北海道においても台湾に続いて多い。全国的に見ても、個別手配の多いFIT市場であり、北海道内におけるレンタカー利用者数も最も多い。
- タイ: 個人旅行が73.2%と高いため(訪日全体)、ドライブ観光での道北エリアへの入り込みも今後期待できる。
- 両国ともに「食」「自然観光」などのきた北海道が有する観光資源についても積極的。

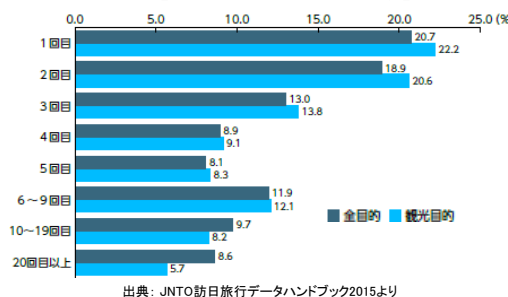
【その他市場 シンガポール、アメリカ】

- シンガポール: 個人旅行が80%以上と高く(訪日全体)、また北海道への入込数も増加傾向。レンタカーの利用率も高い。
- アメリカ: 欧米豪の中では、きた北海道の入込も比較的多く、宗谷エリアについては離島観光も増えている。

【対象市場】



【台湾からの客の訪日回数】



出典: JNTO訪日旅行データハンドブック2015より

【台湾: 北海道での旅行で関心のあることやしたいこと】

日本食や北海道の食材を食べること	86.1%
温泉入浴	71.6%
自然・景勝地観光	68.7%
四季の体感(花見・紅葉・雪等)	61.6%
日本や北海道の歴史・伝統文化体験	36.1%
スキー・スノーボード	33.9%
ショッピング	33.9%
日本や北海道の日常生活体験	32.3%
繁華街の街歩き	23.5%
日本や北海道の酒を飲むこと	19.4%

※n=310、全て複数回答
出典: 北海道運輸局 インターネットによるマーケティング調査2016より

【香港: 北海道での旅行で関心のあることやしたいこと】

日本食や北海道の食材を食べること	75.9%
温泉入浴	64.5%
四季の体感(花見・紅葉・雪等)	48.3%
スキー・スノーボード	46.3%
自然・景勝地観光	44.3%
ショッピング	34.0%
日本や北海道の酒を飲むこと	28.6%
日本や北海道の歴史・伝統文化体験	24.6%
日本や北海道の日常生活体験	24.1%
旅館に宿泊	18.7%

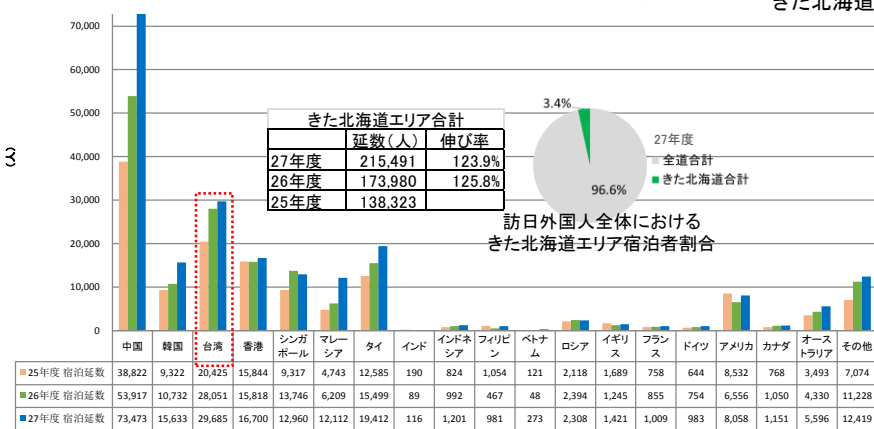
※n=208、全て複数回答
出典: 北海道運輸局 インターネットによるマーケティング調査2016より

【タイ: 北海道での旅行で関心のあることやしたいこと】

日本食や北海道の食材を食べること	72.5%
自然・景勝地観光	69.4%
温泉入浴	62.6%
スキー・スノーボード	45.5%
四季の体感(花見・紅葉・雪等)	38.3%
ショッピング	34.2%
繁華街の街歩き	31.5%
旅館に宿泊	31.1%
日本や北海道の日常生活体験	18.0%
テーマパーク	16.7%

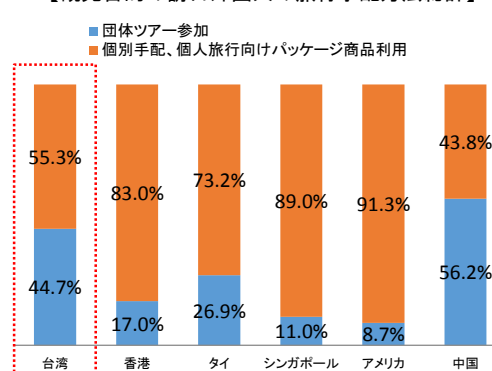
※n=222、全て複数回答
出典: 北海道運輸局 インターネットによるマーケティング調査2016より

【きた北海道エリアの訪日観光客(宿泊客延べ数)の総計】



※上記きた北海道エリアからは、便宜上、札幌市と旭川市の数値は除いています。
出典: 北海道観光入込客数調査報告書

【観光目的の訪日外国人の旅行手配方法総計】



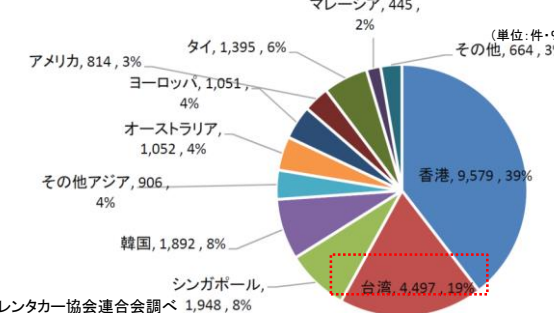
出典: JNTO訪日旅行データハンドブック2015より

【平成26年度 国・地域別レンタカー貸出件数(北海道内)】



出典: 北海道地区レンタカー協会連合会調べ 1,948, 8%

【平成26年度 国・地域別レンタカー貸出件数及び構成比】



【コンセプトを体現する主たる観光資源】

<p>りしりとう 利尻島 (利尻町、利尻富士町) りしり</p> <p>秀峰「利尻山」を有する絶景の島</p>	<p>れぶんとう 礼文島 (礼文町) れぶん</p> <p>多くの高山植物が生息する花の浮島</p>	<p>てうりとう 天売島 (羽幌町) はぼろ</p> <p>ウトウの世界一の繁殖地</p>	<p>やぎしりとう 焼尻島 (羽幌町) はぼろ</p> <p>高級ラム肉 サフォーク種の産地</p>
--	---	--	---

充実の島体験観光

<p>釣り体験 (利尻島)</p> <p>道内有数の釣り場でのブリ・鮭釣り体験</p>	<p>シーカヤック体験 (利尻島)</p> <p>利尻島沿岸で楽しめるシーカヤック</p>	<p>礼文フットパス (礼文島)</p> <p>高山植物を觀賞しながらのフットパス</p>	<p>ウニむき体験 (礼文島)</p> <p>礼文特産のウニの殻むき体験</p>	<p>バードウォッチング (天売島)</p> <p>天売島周辺には希少な海鳥も生息</p>
---	---	---	--	---

【日本のてっぺん。きた北海道ルート。】 モデルコース③「The Top of Japan – 離島めぐり」



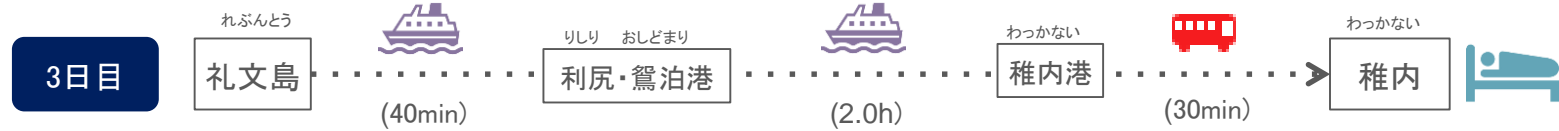
利尻島

◆ 姫沼・オタドマリ沼・仙法志御崎公園(定期観光バスあり)/2.5h
 ◆ 姫沼探勝路トレッキング/3.0h ◆ 利尻山登山/8.0h ◆ 釣り、シーカヤックなどアウトドア体験 など



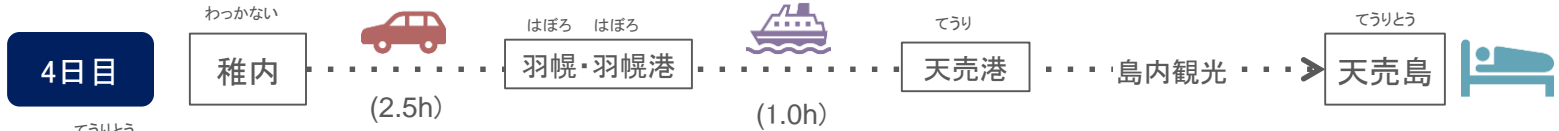
礼文島

◆ 桃台猫台・澄海岬・スコトン岬・北のカナリアパーク(定期観光バスあり)/3.0h
 ◆ レブンアツモリソウ群生地(開花時期5月下旬～6月上旬・香深港(かふか)より レンタカーで30min)/30min
 ◆ ウニむき体験センター(香深港より レンタカーで15min)/30min ◆ トレイルコース・桃岩(しれとこ)知床コース/3.0h



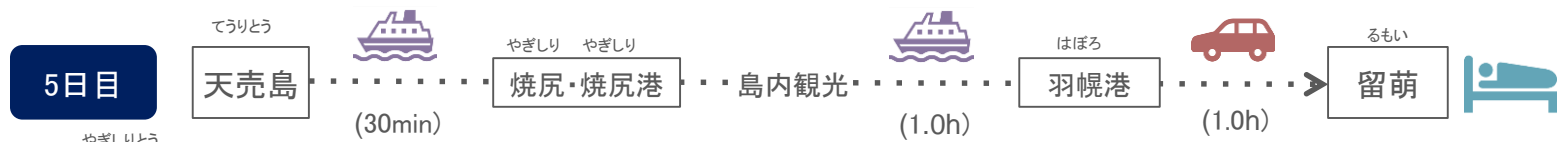
稚内

◆ 宗谷岬(稚内駅より レンタカーで40min)/40min ◆ 稚内公園/30min ◆ ノシャップ岬/30min
 ◆ 宗谷丘陵フットパス(稚内駅より レンタカーで40min)/2.0h～4.0h



天売島

◆ 赤岩・海鳥観察舎・観音岬展望台/3.0h
 (島内観光バスツアーあり、レンタサイクル、レンタカー、レンタルバイク など)



焼尻島

◆ プレサレ焼尻 サフォークラム肉・オンコの荘・ウグイス谷・鷹の巣園地/3.0h
 (島内観光ハイヤー、レンタサイクル など)



飛行機 フェリー
 レンタカー 宿泊地
 路線バス