

# 【Be.Okinawa 琉球列島周遊ルート】Secrets of Okinawa History(沖縄の歴史と琉球王国の誕生秘話)

## 【モデルコース名】

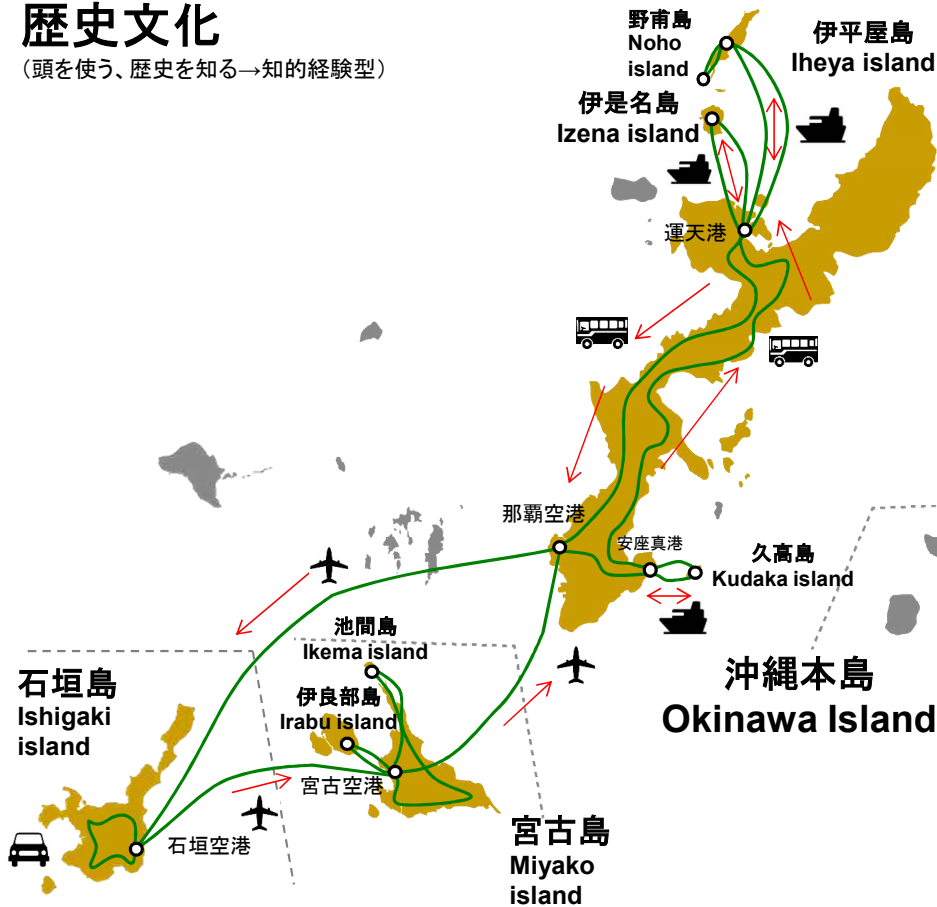
Secrets of Okinawa History(沖縄の歴史と琉球王国の誕生秘話)

## 【コンセプト】

琉球創世神話と琉球王国の繁栄を辿る旅

## 歴史文化

(頭を使う、歴史を知る→知的経験型)



## 【対象市場】

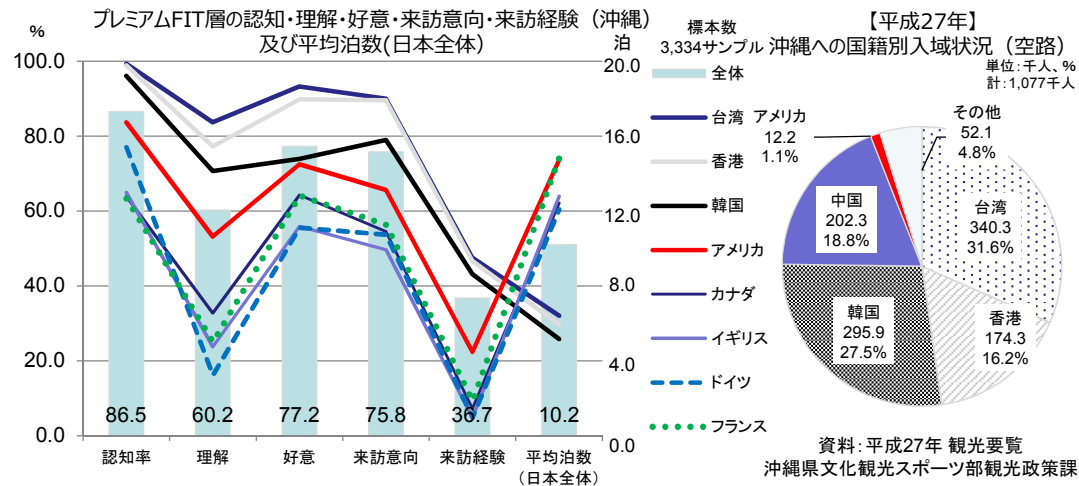
最重点市場:アメリカ、フランス、ドイツ  
重点市場:台湾  
その他市場:香港、韓国、中国

【最重点市場:アメリカ、フランス、ドイツ】

- ・H27年度に沖縄県が調査した結果、アメリカ市場における沖縄の認知・理解・好意・来訪意向・来訪経験ともに高く、訪日外国人消費動向調査による平均泊数も日本全体では14.7日であることから、有望であると考えられる。
- ・上記と同調査において、海外旅行先決定時の重視点として「歴史的建造物や名所旧跡がある」を選択した割合が、フランスが最も高く59.2%となっており、歴史に対する関心が高いことから、当該テーマに親和性がある市場と考えられる。
- ・上記と同調査において、海外旅行での支出許容額について、フランス(¥287,297)、ドイツ(¥266,785)が欧州では最も高い結果となった。また、好意・来訪意向もドイツ、フランスは高い値を示しており、有望であると考えられる。
- ・平成26年のIATA(国際航空運送協会)データでは、沖縄への訪沖数がアメリカの31,120人に次いでドイツが3,645人と2番目に大きい。

【重点市場:台湾】

- ・沖縄への入域数において、約30%と圧倒的な母数を確保している。プレミアムFIT層の認知率も99.3%とほぼ全ての人が沖縄を知っており、来訪率も非常に高い。食事や自然に興味を持ち、今後長期滞在の可能性を秘めている。



※対象者:プレミアムFIT層(個人旅行層)  
(FIT: Foreign Independent Travelの略でチケット手配からホテル選などを個人で手配する旅行をする層のこと)  
・1年に1回以上海外外にできる ・個人で旅行する ・一定レベル以上のホテルに宿泊する

資料:平成27年度離島観光活性化促進事業「離島観光マーケティング戦略事業」(沖縄県文化観光スポーツ部観光振興課)  
平均泊数については「平成27年 訪日外国人消費動向調査」(観光庁)

## 【コンセプトを体現する主たる観光資源】

①斎場御嶽  
(南城市)



沖縄最高の聖地とされ、琉球の創生神アマミキヨがつくった国始めの御嶽の一つ

②尚円王御庭公園  
(伊是名島)



第二尚氏王統の初代国王の故郷

③クマヤ洞窟  
(伊平屋島)



天岩戸伝説の残る神秘的な洞窟

④宮良殿内  
(石垣島)



琉球王朝時代の八重山の建築技を見る約200年前の士族屋敷

⑤唐人墓  
(石垣島)



悲しい歴史を秘めた、中国人の霊を祀った墓

⑥張水御嶽  
(宮古島)



宮古島創生の神話が残る聖地であり、貴重な文化財でもある

⑦首里城  
(那覇市)



琉球王国の政治・外交・文化の中心地

⑧玉陵  
(那覇市)



第二尚氏王統歴代の巨大な墓陵

# 【Be.Okinawa 琉球列島周遊ルート】Secrets of Okinawa History(沖縄の歴史と琉球王国の誕生秘話)

## 【旅程】

(特徴: 沖縄本島を中心とした琉球誕生における聖地をめぐり、伊是名島で国王の誕生、伊平屋島の天照大神の伝説に触れます。石垣島、宮古島ではそれぞれの独特な歴史・文化を感じます。全体を通して琉球の誕生や王国の歴史にまつわる遺跡や世界遺産、島々の歴史や文化に触れる内容となっています)

日次	行程	車=レンタカー、タクシー	備考
1日目	那覇空港 <small>せーふあうたき</small> →<バス50分>→南城市 <small>あざまこう</small> 【斎場御嶽 <small>うたき</small> ※世界遺産→安座真港 <small>あざまこう</small> →<高速船15分>→久高島 <small>くたかじま</small> 【カベール岬、イシキ浜、フボー御嶽など】→<高速船15分>→安座真港】→<バス45分>→那覇市内〔那覇市内→<バス・徒歩各10分>→国立劇場沖縄(組踊り鑑賞)→<バス・徒歩各10分>→那覇市内〕		(宿泊)那覇市内
2日目	那覇市内→<バス150分>→今帰仁村 <small>なきじんそん うんてんこう</small> : 運天港→<フェリー55分>→伊是名島 <small>いぜなじま</small> 【尚円王御庭公園、伊是名玉御殿、伊是名展望台、ギター展望台、銘苅家など】		(宿泊)伊是名島 <small>いぜなじま</small>
3日目	伊是名島 <small>いぜなじま</small> →<フェリー55分>→今帰仁村 <small>なきじんそん うんてんこう</small> : 運天港→<フェリー80分>→伊平屋島 <small>いへやじま</small> 【クマヤ洞窟、神アシャギ、屋蔵墓、念頭平松など】→野甫島 <small>のほじま</small> 【野甫大橋、ジューマ海岸など】→伊平屋島 <small>いへやじま</small>		(宿泊)伊平屋島 <small>いへやじま</small>
4日目	伊平屋島 <small>いへやじま</small> →<フェリー80分>→今帰仁村 <small>なきじんそん うんてんこう</small> : 運天港→<バス180分>→那覇空港→<飛行機60分>→石垣空港→石垣島 <small>とうりんじ みやら とうんち とうじんばか</small> 【フルストバル遺跡、桃林寺、宮良殿内、唐人墓など】		(食)石垣牛、泡盛 (宿泊)石垣島
5日目	石垣空港→<飛行機25分>→宮古空港→宮古島 <small>あやんつ</small> 【宮古島市総合博物館、綾道英雄物語(歴史・文化まち歩き)、人頭税石、漲水御嶽など】		(食)もずく、黒糖、宮古そば (宿泊)宮古島
6日目	宮古島→伊良部島 <small>いらぶじま いらぶおおはし</small> 【伊良部大橋、魚さばき体験、やーがまくーがま(集落散策・民家訪問)体験】		(食)マグロ、カツオ (宿泊)宮古島
7日目	宮古空港→<飛行機50分>→那覇空港→那覇市 <small>しゅりじょうこうえん しゅりじょう そのひやん うたきいしもん たまうどうん</small> 【首里城公園「首里城」「園比屋武御嶽石門」※世界遺産 (体験: 琉装体験)→<徒歩5分>→玉陵 <small>たまうどうん</small> ※世界遺産】→那覇空港		