

# 【Be.Okinawa 琉球列島周遊ルート】Gateway to Okinawa Lifestyle& Culture (人々の暮らしと琉球文化)

## 【モデルコース名】

Gateway to Okinawa Lifestyle & Culture(人々の暮らしと琉球文化)

## 【コンセプト】

代々受け継がれる独自の伝統文化、自然と調和したライフスタイルに触れる旅

## 【対象市場】

最重点市場:アメリカ  
重点市場:フランス、ドイツ  
その他市場:台湾、香港

## 生活文化

(手足を使う、生活に触れる→体験型)



## 【対象市場の設定理由】

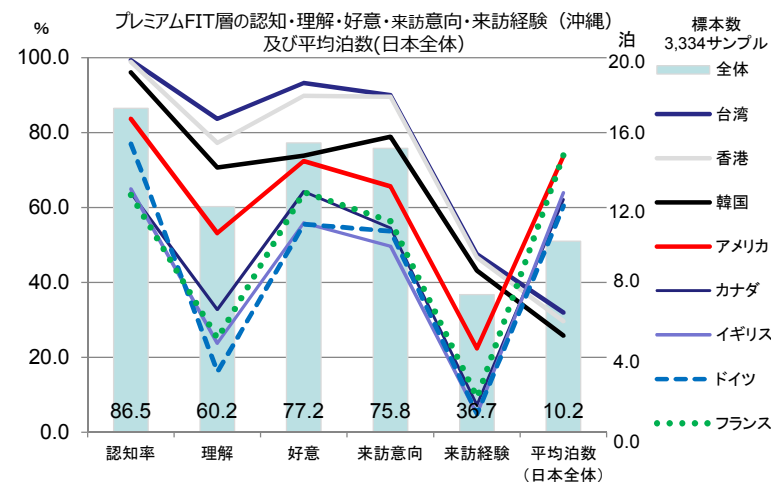
[最重点市場:アメリカ]

- ・認知及び来訪経験について、他の市場と比較しても圧倒的に高い傾向にあり、今後のさらなる情報発信等で多くの誘客を見込める市場である。
- ・アメリカにおいては高い認知と来訪者数を背景に、沖縄の生活や文化に対する理解が他のマーケットに比べ得られやすいと見られる。
- ・平成27年度の県調査においてもホスピタリティやおいしい食事に関心が高い傾向がみられ、各圏域においても注力したいマーケットであるという分析が得られている。

[重点市場:フランス、ドイツ]

平成27年度の県調査では、海外旅行での支出許容額について、フランス(¥287,297)、ドイツ(¥266,785)が欧州では最も高い数値を示している。

・また、好意・来訪意向もドイツ、フランスは高い値を示しており、有望であると考えられる。(フランス 好意64.1、来訪意向56.4、ドイツ 好意:55.6、来訪意向53.7)



※対象者:プレミアムFIT層(個人旅行層)  
(FIT: Foreign Independent Travelの略でチケット手配からホテル選びなどを個人で手配する旅行をする層のこと)  
・1年に1回以上海外にでかける ・個人で旅行する ・一定レベル以上のホテルに宿泊する  
資料:平成27年度離島観光活性化促進事業「離島観光マーケティング戦略事業」(沖縄県文化観光スポーツ部観光振興課)  
平均泊数については「平成27年 訪日外国人消費動向調査」(観光庁)

## 【コンセプトを体現する主たる観光資源】

- ① 沖縄県立博物館・美術館 (那覇市)
- ② 壺屋焼体験 (那覇市)
- ③ 海ぶどう (久米島)
- ④ チュラフクギ (久米島)
- ⑤ 久米島紬の里 ユイマール館 (久米島)
- ⑥ 泡盛 (久米島)
- ⑦ ざうーざうーぱるんかい (郷土料理体験) (宮古島)
- ⑧ 伊良部大橋 (宮古島)
- ⑨ 那覇まちまいー (那覇のまち歩きガイド) (那覇市)



沖縄の自然や歴史、文化、美術工芸などを紹介



やちむんと呼ばれる沖縄伝統の焼き物作りを体験



生のまま醤油やドレッシングにつけて、食べる。ぷちぷちとした食感が特徴。



防風林として集落の家々を守っていた当時の姿が残る樹齢200年以上のフクギ並木



深みのある色合いと伝統の縞模様が美しい久米島紬の織り体験



沖縄を代表するお酒。水資源豊富な久米島は泡盛造りに最適と言われている



島の方言で「さあさあ畑に行きましょう」という意味。伊良部の集落にて野草収穫と郷土料理を作る体験ができる。



平成26年に宮古島と伊良部島を結ぶ橋として開通し、両島間の観光周遊の利便性が上がり、伊良部島の文化に触れやすくなった。



地元ガイドと市場や路地を巡り、沖縄の食文化や人々の暮らしに触れる。

# 【Be.Okinawa 琉球列島周遊ルート】Gateway to Okinawa Lifestyle& Culture (人々の暮らしと琉球文化)

## 【旅程】

(特徴: 沖縄本島から飛行機で久米島へ渡ります。その後、久米島から那覇を経由して宮古島へ渡り、橋でつながっている島々(伊良部島、池間島、来間島)を巡ります。それぞれの島の生活スタイル、文化の違いを感じられるコースとなっています)

日次	行程	車=レンタカー、タクシー	備考
1日目	那覇空港→那覇市【沖縄県立博物館・美術館→<モノレール5分>→那覇市伝統工芸館、壺屋やちむん通り(体験: 伝統工芸体験)】		(宿泊) 那覇市
2日目	那覇市→<モノレール15分> 那覇空港→<飛行機35分> →久米島空港→久米島【バーデハウス久米島、畳石、海ぶどう養殖場(海ぶどう摘み取り体験) 又は 海洋温度差発電施設】		(食) 車エビ、赤鶏、海ぶどう (宿泊) 久米島
3日目	久米島【久米島博物館、上江洲家、久米島紬の里ユイマール館、真謝の集落散策、(体験: ホームビジット体験※宿泊無し)】		(食) もずく、泡盛、湧き水 (宿泊) 久米島
4日目	久米島空港→<飛行機35分> →那覇空港→<飛行機55分> →宮古空港→宮古島【宮古島市地下ダム資料館(エコアイランド取り組み)→さとうきび収穫&黒糖スイーツ作り体験 又は 宮古島市伝統工芸館→与那覇前浜ビーチ→シギラ黄金温泉(日本最南端最西端の温泉)】		(食) 黒糖、島バナナ (宿泊) 宮古島
5日目	宮古島→伊良部島【伊良部大橋、ずーずーぱるんかい ※意味: さあさあ畑に行きましょう】(野草収穫&郷土料理体験)→<車60分> →池間島【池間大橋】→<車60分> →東平安名崎→<車35分> →来間大橋→来間島】		(食) 宮古牛、マンゴー (宿泊) 宮古島
6日目	宮古空港→<飛行機55分> →那覇空港→<モノレール15分> →瀬長島【瀬長島温泉、瀬長島ウミカジテラス】		(食) 琉球郷土料理 (宿泊) 瀬長島
7日目	那覇市【まちまーい(まち歩き体験: 牧志公設市場、国際通り、平和通りなど)】→那覇空港 [那覇市内→<バス40分> →空手会館(空手体験)→<タクシー15分> →那覇空港]		