

# 下水道に関する現状と課題

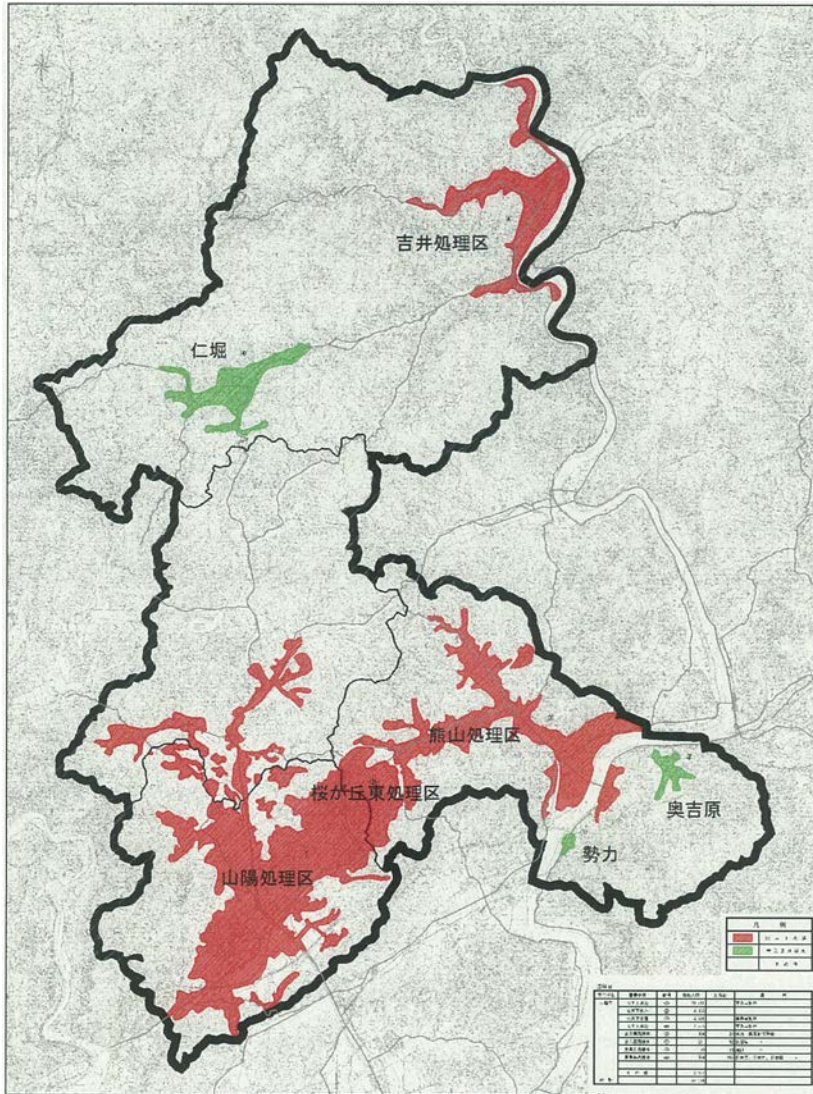
## 岡山県赤磐市の概要

赤磐市は岡山県の南東部に位置し、東部には吉井川が流れ、中央部から南部の平野には市街地と田園地帯が広がり、北部は丘陵地となっており、豊かな自然と文化遺産に恵まれています。また、大規模住宅団地があり岡山市のベッドタウンにもなっています。

人口は44,590人(H28/4/1現在)  
主要な産業は農業で、桃や葡萄の産地であります。



# 赤磐市下水道事業計画図



		計画区域 (ha)	計画人口 (人)
公共	山陽処理区	963.00	24,180
	桜が丘東処理区	173.00	7,700
特環	熊山処理区	211.00	3,220
	吉井処理区	116.30	1,710
農集	仁堀東	19.85	913
	奥吉原	7.0	340
	勢力	3.0	120

図 2. 2. 1 赤磐市のクリーンライフ 100 構想図 (既計画 (H21 年度作成))

# 赤磐市の下水道事業の概要

## 【事業種別】

公共下水道、特定環境保全公共下水道、農業集落排水

## 【供用開始】

- 昭和47年 山陽処理区の山陽団地のみ(公共)
- 昭和52年 桜が丘東処理区(公共)、山陽処理区の桜が丘西地区(公共)
- 平成14年 3月 吉井処理区(特環)
- 平成14年 4月 熊山処理区(特環)
- 平成18年10月 山陽処理区において山陽浄化センターを供用開始

## 【整備状況】

汚水処理施設人口普及率 74.5% (H28.3.31現在)

水洗化率 94.8% (H28.3.31現在)

## 【処理施設】

公共下水道 2施設

特定環境保全公共下水道 2施設

農業集落排水 3施設

# 赤磐市の下水道運営状況

## 【水処理施設】

包括的民間委託 1施設

単年度委託契約 6施設

## 【汚泥処理】

公共下水道及び特定環境保全 肥料化

農業集落排水 焼却(し尿処理施設)

## 【管路施設】

直接管理(マンホールポンプは保守点検委託)

# 赤磐市の下水道事業における課題等

## ○下水道会計の経営健全化

水処理施設の効率的な運転管理等による経営健全化の検討

## ○下水道施設の老朽化等への対応

ストックマネジメント計画等による長期的及び計画的な施設の修繕・更新の検討