

平成29年2月分の営業普通倉庫の実績(主要21社)について

平成29年4月24日
 総合政策局物流政策課物流産業室
 担当:青木・雨宮
 TEL03-5253-8111 内線25312、25314

<今月の動向>

- ・入庫高については、数量208万トンで前月比+2.5%、前年同月比▲3.1%。
- ・出庫高については、数量207万トンで前月比+8.2%、前年同月比▲2.2%。
- ・保管残高については、数量481万トンで前月比+0.2%、前年同月比▲2.6%。
- ・対前月比入庫は、織物製品・化学肥料等を中心に増。対前年同月比入庫は麦・石油製品は大幅に増加するも、その他は概ね減少。保管残高については対前月比は微増、対前年同月比は数量は減するも金額は微増。

<入出庫高等の概要>

		当 月	対前月比		対前年同月比	
		平成29年2月分		平成29年1月分		平成28年2月分
入庫高	数量	208 万トン	+2.5%	203 万トン	▲3.1%	215 万トン
	金額	9,974 億円	+6.6%	9,357 億円	+4.2%	9,574 億円
出庫高	数量	207 万トン	+8.2%	192 万トン	▲2.2%	212 万トン
	金額	9,817 億円	+10.2%	8,911 億円	+5.1%	9,342 億円
保管残高	数量	481 万トン	+0.2%	480 万トン	▲2.6%	494 万トン
	金額	22,687 億円	+0.7%	22,530 億円	+1.8%	22,275 億円

※21社は次のとおり

日本通運(株) 三菱倉庫(株) 三井倉庫(株) 澁澤倉庫(株) 安田倉庫(株) (株)ヤマタネ 東洋埠頭(株) ケイヒン(株) 蔦井倉庫(株) 仙台運輸倉庫(株) 諏訪倉庫(株) 東陽倉庫(株) 日本トランスシティ(株) (株)住友倉庫 (株)杉村倉庫 (株)中央倉庫 森本倉庫(株) 新生倉庫運輸(株) 高松臨港倉庫(株) 福岡倉庫(株) 琉球物流(株)

※21社の所管面積(1~3類倉庫)(H27年6月末現在)は、全普通倉庫事業者(H26年度末現在4,849事業者)の所管面積比で約19%

営業普通倉庫統計速報(21社)

平成29年2月

A表 倉庫利用状況

倉庫類別	区分	所管面容積	在貨面容積	所管面容積	
				前月比(%)	前年同月比(%)
1 類 倉 庫	千m2	7,507.9	6,030.1	100.2	101.1
2 類 倉 庫	千m2	1.0	1.0	100.0	100.0
3 類 倉 庫	千m2	12.3	8.6	100.0	76.8
1～3類合計	千m2	7,521.2	6,040.7	100.2	101.0
野積倉庫	千m2	168.6	75.3	100.6	97.6
貯蔵槽倉庫	千m3	366.4	96.9	100.0	98.8
危険品タンク	千m3	0.0	0.0	—	—
危険品建屋	千m2	53.6	44.0	100.0	100.9

B表 入庫高、出庫高、保管残高 (単位:千トン、百万円)

倉庫類別	区分	入庫高			出庫高		
			前月比(%)	前年同月比(%)		前月比(%)	前年同月比(%)
1～3類 倉庫	数量	1,998.6	102.1	96.7	2,005.9	109.4	98.3
	金額	975,862.5	106.5	104.3	961,140.1	110.3	105.2
野積 倉庫	数量	35.3	108.8	112.3	22.6	61.8	73.2
	金額	9,015.6	113.0	101.1	7,991.1	86.8	88.4
貯蔵槽 倉庫	数量	29.2	107.9	88.3	27.9	90.6	83.8
	金額	1,305.3	105.1	95.6	1,244.8	89.0	80.7
危険品 倉庫	数量	16.9	126.9	107.5	16.0	118.6	111.1
	金額	11,266.2	114.3	101.0	11,321.3	128.2	114.9
普通倉庫 合計	数量	2,079.9	102.5	96.9	2,072.4	108.2	97.8
	金額	997,449.6	106.6	104.2	981,697.3	110.2	105.1

倉庫類別	区分	保管残高			回転率(%)
			前月比(%)	前年同月比(%)	
1～3類 倉庫	数量	4,625.8	99.8	97.2	43.2
	金額	2,224,897.7	100.7	101.9	—
野積 倉庫	数量	112.8	112.7	114.3	27.2
	金額	25,075.6	104.3	103.3	—
貯蔵槽 倉庫	数量	49.5	102.7	84.1	58.4
	金額	2,110.6	103.0	80.3	—
危険品 倉庫	数量	23.6	103.8	97.0	71.0
	金額	16,620.0	99.7	103.1	—
普通倉庫 合計	数量	4,811.7	100.2	97.4	43.2
	金額	2,268,703.9	100.7	101.8	—

備考

- 表示単位以下は四捨五入した。
- 前月比、前年同月比、回転率はトン又は千円の単位をもって算出した。
- 回転率の算式は次式による。

$$\text{回転率} = (\text{入庫高} + \text{出庫高}) \div (\text{前月末残高} + \text{当月末残高}) \times 100$$

C表 品目別明細表

平成29年2月

項目 品目		入庫高				保管残高			
		数量 千トン	前月比 %	前年同 月比%	金額 百万円	数量 千トン	前月比 %	前年同 月比%	金額 百万円
1	米	32.1	136.9	84.6	6,252	257.0	101.7	83.9	44,242
2	麦	11.9	111.5	192.6	579	32.2	105.8	96.2	2,129
3	雑穀	0.1	5.4	0.9	30	5.2	58.9	30.3	411
4	豆	16.6	87.8	88.1	2,570	64.6	102.7	92.7	11,840
5	畜産品	1.4	84.2	67.7	1,111	4.6	102.3	75.1	3,805
6	水産品	0.6	137.5	55.2	190	0.7	100.0	44.6	298
7	油脂作物	16.0	78.4	90.6	1,033	39.6	101.2	104.8	4,437
8	葉たばこ	8.1	88.1	80.5	2,014	20.7	96.5	74.7	6,115
9	その他の農産品	52.1	114.2	99.0	17,713	135.1	105.0	109.6	68,042
10	天然ゴム	1.5	90.0	69.7	388	1.9	71.5	45.9	514
11	木材	3.0	77.6	92.0	264	12.3	98.4	89.3	1,193
12	非金属鉱物	20.3	52.5	131.9	7,980	113.6	89.0	80.3	22,738
13	鉄鋼	7.6	66.0	61.8	968	7.2	82.2	50.2	1,155
14	非鉄金属	67.2	98.5	106.5	81,787	159.9	98.3	95.1	104,037
15	金属製品	37.2	91.9	110.0	36,169	63.5	97.2	90.9	31,194
16	電気機械	167.0	100.2	94.9	91,184	363.0	101.2	105.6	177,080
17	その他の機械	143.9	100.6	93.7	114,744	201.4	98.7	89.8	172,196
18	板ガラス・同製品	4.6	92.2	125.5	57,300	16.9	98.0	128.8	154,816
19	その他の窯業品	2.9	80.1	92.3	152	10.4	97.8	98.0	765
20	石油製品	3.8	131.6	360.4	939	2.6	100.7	92.2	1,478
21	化学薬品	29.6	107.9	83.6	33,985	44.7	103.1	97.6	55,335
22	化学肥料	22.8	141.8	77.4	1,783	74.5	104.1	92.4	5,300
23	染・顔・塗料	10.4	105.0	100.2	2,826	45.3	100.9	126.3	9,381
24	合成樹脂	163.5	88.8	100.3	50,656	311.4	99.1	94.5	99,726
25	その他の化学工業品	139.9	105.9	102.3	117,023	333.9	99.5	100.2	365,230
26	紙・パルプ	90.0	98.4	89.3	16,518	185.1	98.8	91.9	36,210
27	化学繊維糸	23.0	106.3	95.5	5,263	59.1	98.9	106.1	12,765
28	その他の糸	1.2	58.1	52.2	845	8.7	96.4	93.7	4,346
29	化学繊維織物	16.8	96.0	97.1	10,626	43.5	98.1	95.9	31,461
30	その他の織物	2.9	138.0	101.6	1,003	12.5	99.0	100.3	6,156
31	缶詰・びん詰	8.0	100.6	77.0	1,869	28.8	96.0	87.8	6,849
32	砂糖	13.8	91.9	78.9	2,634	78.3	102.9	101.0	15,051
33	飲料	257.3	118.3	94.6	75,537	279.0	103.2	95.3	94,968
34	その他の食料工業品	300.5	113.1	107.5	98,803	457.1	101.7	102.4	170,201
35	織物製品	13.0	146.5	140.0	5,416	43.3	122.3	154.3	19,560
36	その他の日用品	130.6	107.6	72.7	45,973	262.2	101.0	102.1	104,782
37	ゴム製品	14.7	106.0	111.8	5,553	34.4	103.4	110.8	11,732
38	その他の製造工業品	59.6	81.8	101.5	43,593	127.1	98.4	92.2	71,472
39	動植物性飼・肥料	36.0	97.7	95.5	6,464	64.7	98.7	107.9	9,953
40	雑品	148.5	100.4	121.0	47,711	805.6	99.4	101.0	329,739
	合計	2,079.9	102.5	96.9	997,450	4,811.7	100.2	97.4	2,268,704

(1) 21 統計速報 年間推移表 平成29年2月 (指数:平成元年平均=100)

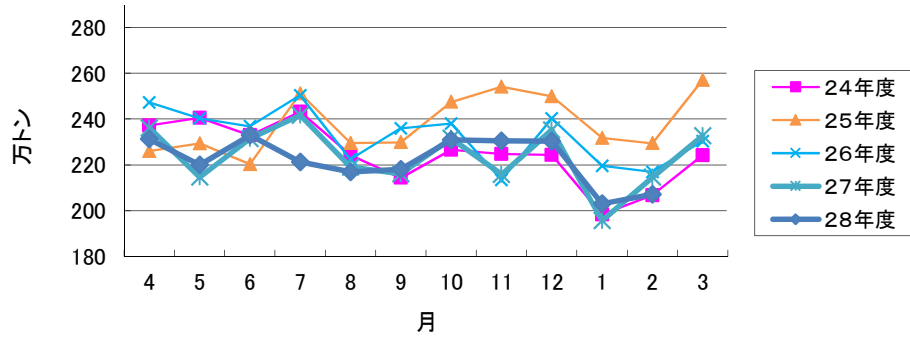
区分	普通倉庫													1～3類倉庫			
	入庫数量			入庫金額			保管残高数量			保管残高金額			所管面積				
	千ト	前年比%	指数%	百万円	前年比%	指数%	千ト	前年比%	指数%	百万円	前年比%	指数%	千m2	前年比%	指数%	利用率%	貨物回転率%
元年平均	2,754	101.0	100.0	795,033	104.3	100.0	4,885	103.7	100.0	1,474,286	106.8	100.0	4,946.6	101.6	100.0	74.3	53.1
16年	2,464	102.0	89.5	735,132	107.7	92.5	4,707	95.0	96.4	1,342,946	99.0	91.1	6,470.9	99.5	130.8	72.8	52.6
17年	2,492	101.1	90.5	746,715	101.6	93.9	4,822	102.5	98.7	1,405,612	104.7	95.3	6,522.9	100.8	131.9	73.8	51.6
18年	2,535	101.7	92.0	784,774	105.1	98.7	4,703	97.5	96.3	1,470,212	104.6	99.7	6,590.8	101.0	133.2	74.2	54.0
19年	2,568	101.3	93.2	789,332	100.6	99.3	4,796	102.0	98.2	1,579,079	107.4	107.1	6,782.5	102.9	137.1	75.7	53.4
20年	2,554	99.5	92.7	800,435	101.4	100.7	4,852	101.2	99.3	1,633,581	103.4	110.8	6,978.4	102.9	141.1	77.0	52.6
21年	2,167	84.8	78.7	761,079	95.1	95.7	4,750	97.9	97.2	1,671,764	102.3	113.4	7,138.8	102.3	144.3	76.6	46.0
22年	2,341	108.0	85.0	855,247	112.4	107.6	4,693	98.8	96.1	1,743,489	104.3	118.3	7,126.1	99.8	144.1	76.5	49.8
23年	2,284	97.6	82.9	874,831	102.3	110.0	4,591	108.0	94.0	1,882,007	107.9	127.7	7,019.1	98.5	141.9	78.1	49.5
24年	2,266	99.2	82.3	874,347	99.9	110.0	4,681	97.6	95.8	2,008,849	106.7	136.3	7,097.1	101.1	143.5	79.0	48.8
25年	2,306	101.1	83.7	951,703	102.1	119.7	4,698	99.2	100.4	2,103,227	100.9	142.7	7,168.5	100.1	144.9	79.6	49.7
26年	2,370	102.8	86.1	1,005,767	105.7	126.5	4,863	103.5	99.5	2,251,158	107.0	152.7	7,310	102.0	147.8	79.9	49.2
27年	2,256	95.2	81.9	982,965	97.7	123.6	4,994	102.7	102.2	2,189,408	97.3	148.5	7,427.7	101.6	150.1	80.0	45.8
28年	2,230	98.8	81.0	999,059	101.6	125.7	4,862	97.4	99.5	2,234,653	102.1	151.6	7,478.7	100.7	151.2	80.1	46.1

(2) 最近の動向

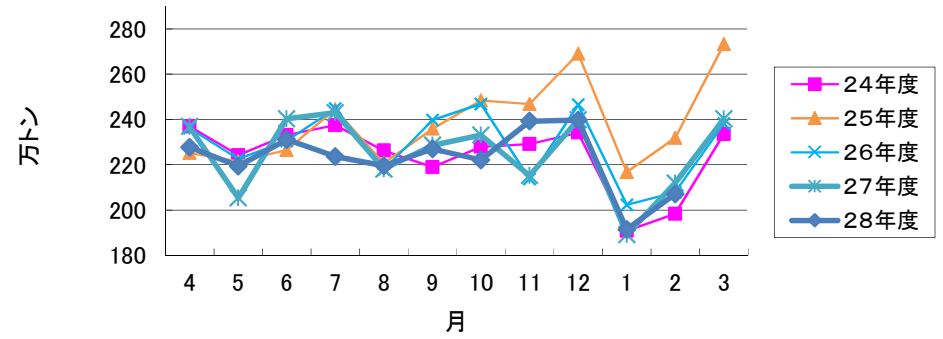
区分	普通倉庫													1～3類倉庫			
	入庫数量			入庫金額			保管残高数量			保管残高金額			所管面積				
	千ト	前年比%	前年同月比%	百万円	前年比%	前年同月比%	千ト	前年比%	前年同月比%	百万円	前年比%	前年同月比%	千m2	前年比%	前年同月比%	利用率%	貨物回転率%
H24年	1月	2,028.2	86.4	741,782	82.8	99.3	4,738.2	103.4	104.9	1,992,841	102.9	112.7	7,021.3	100.4	100.2	78.3	41.7
	2月	2,136.1	105.3	809,482	109.1	102.8	4,707.3	99.3	102.7	1,985,611	99.6	110.9	7,036.1	100.2	100.1	78.4	45.6
	3月	2,341.8	109.6	917,236	113.3	105.6	4,559.9	96.9	101.8	1,956,578	98.5	112.8	7,033.6	100.0	100.0	78.4	52.7
	4月	2,371.5	101.3	897,951	97.9	104.1	4,561.4	100.0	101.2	1,950,579	99.7	110.3	7,087.5	100.8	100.7	78.4	52.9
	5月	2,406.1	101.5	895,953	99.8	107.6	4,724.5	103.6	102.6	1,980,686	101.5	108.0	7,096.4	100.1	101.2	79.3	50.5
	6月	2,329.9	96.8	931,164	103.9	95.9	4,722.3	100.0	102.8	2,031,255	102.6	107.3	7,088.9	99.9	100.8	79.5	50.0
	7月	2,432.0	104.4	898,278	96.5	95.2	4,779.5	101.2	104.1	2,060,789	101.5	105.1	7,105.3	100.2	101.0	79.7	50.7
	8月	2,242.6	92.2	871,848	92.3	95.6	4,758.6	99.6	100.3	2,066,919	100.3	103.7	7,127.1	100.3	101.4	79.6	47.6
	9月	2,144.1	95.6	843,694	96.8	92.8	4,712.8	99.0	101.4	2,038,781	98.6	102.9	7,120.7	99.9	101.6	79.3	46.2
	10月	2,265.9	105.7	902,264	106.9	102.2	4,698.7	99.7	101.2	2,039,954	100.1	103.8	7,123.1	100.0	101.4	79.5	48.8
	11月	2,248.4	99.2	985.5	100.5	102.4	4,655.2	99.1	101.2	2,036,056	99.8	104.0	7,172.6	100.7	102.7	78.9	48.9
	12月	2,243.9	99.8	876,158	96.7	97.8	4,556.7	97.9	99.5	1,966,145	96.6	101.5	7,152.5	99.7	102.3	78.9	50.5
H25年	1月	1,984.0	88.4	788,808	90.0	106.3	4,631.2	101.6	97.7	2,009,630	102.2	100.8	7,137.6	99.8	101.7	79.6	42.9
	2月	2,067.6	104.2	812,587	103.0	100.4	4,714.7	101.8	100.2	1,973,347	98.2	99.4	7,131.6	99.9	101.4	79.1	43.9
	3月	2,242.9	108.5	937,337	115.4	102.2	4,621.6	98.0	101.4	1,960,509	99.3	100.2	7,148.7	100.2	101.6	78.8	49.8
	4月	2,260.6	100.8	901,645	96.2	100.4	4,629.7	100.2	101.5	1,981,403	101.1	101.6	7,128.9	99.7	100.6	78.9	49.5
	5月	2,293.9	101.5	916,604	101.7	102.3	4,707.6	101.7	99.6	2,019,317	101.9	102.0	7,142.8	100.2	100.7	79.1	49.1
	6月	2,203.4	96.1	941,815	102.8	101.1	4,645.7	98.7	98.4	2,063,564	102.2	101.6	7,141.5	100.0	100.7	79.8	48.6
	7月	2,512.4	114.0	1,051,266	111.6	117.0	4,713.8	101.5	98.6	2,155,181	104.4	104.6	7,143.4	100.0	100.5	80.4	53.1
	8月	2,295.7	91.4	946,237	90.0	108.5	4,801.8	101.9	100.9	2,211,450	102.6	107.0	7,207.6	100.9	101.1	79.9	48.2
	9月	2,299.2	100.2	918,430	97.1	108.9	4,742.1	98.8	100.6	2,239,630	101.3	109.9	7,207.6	100.0	101.2	79.9	49.7
	10月	2,474.9	107.6	1,034,982	112.7	114.7	4,732.8	99.8	100.7	2,209,363	98.6	108.3	7,203.4	99.9	101.1	79.8	53.2
	11月	2,540.9	102.7	1,084,907	104.8	119.7	4,815.4	101.7	103.4	2,218,892	100.4	109.0	7,212.8	100.1	100.6	79.9	52.7
	12月	2,497.9	98.3	1,085,817	101.1	123.9	4,623.9	96.0	101.5	2,196,442	99.0	111.7	7,215.8	100.0	100.9	79.6	56.1
H26年	1月	2,317.6	92.8	968,227	89.2	122.7	4,773.9	103.2	103.1	2,289,705	104.2	113.9	7,238.0	100.3	101.4	79.7	48.1
	2月	2,294.6	99.0	927,744	95.8	114.2	4,749.5	99.5	100.7	2,245,858	98.1	113.8	7,211.0	99.6	101.1	79.9	48.9
	3月	2,570.8	112.0	1,052,642	113.5	112.3	4,588.7	96.6	99.3	2,130,216	94.9	108.7	7,212.2	100.0	100.9	79.4	57.5
	4月	2,473.0	96.2	1,009,520	95.9	112.0	4,699.7	102.4	101.5	2,177,036	102.2	109.9	7,242.7	100.4	101.6	79.3	52.4
	5月	2,403.9	97.2	1,015,472	100.6	110.8	4,877.7	103.8	103.6	2,269,431	104.2	112.4	7,387.8	102.0	103.4	79.8	48.2
	6月	2,368.5	98.5	1,020,215	100.5	108.3	4,940.0	101.3	106.3	2,299,751	101.3	111.4	7,349.3	99.5	102.9	80.0	47.8
	7月	2,504.2	105.7	1,019,884	100.0	97.0	4,996.0	101.1	106.0	2,326,207	101.2	107.9	7,338.5	99.9	102.7	80.3	50.4
	8月	2,224.6	88.8	932,035	91.4	98.5	5,041.8	100.9	105.0	2,333,456	100.3	105.5	7,340.5	100.0	101.8	80.3	44.3
	9月	2,360.2	106.1	1,072,129	115.0	116.7	5,004.0	99.3	105.5	2,295,363	98.4	102.5	7,351.8	100.2	102.0	80.2	47.9
	10月	2,380.8	100.9	1,076,903	100.4	104.1	4,915.9	98.2	103.9	2,261,769	98.5	102.4	7,350.4	100.0	102.0	80.2	49.8
	11月	2,134.9	89.7	953,143	88.5	87.9	4,913.1	99.9	102.0	2,224,616	98.4	100.3	7,329.6	99.7	101.6	79.9	44.2
	12月	2,402.8	112.5	1,021,291	107.1	94.1	4,850.8	98.7	104.9	2,160,490	97.1	98.4	7,365.8	100.5	102.1	79.3	50.8
H27年	1月	2,195.6	91.4	954,337	93.4	98.6	5,023.0	103.6	105.2	2,228,941	103.2	97.3	7,394.8	100.4	102.2	79.6	43.3
	2月	2,170.1	98.8	957,658	100.3	103.2	5,113.9	101.8	107.7	2,243,587	107.7	99.9	7,360.7	99.5	102.1	79.9	42.4
	3月	2,304.8	106.2	1,004,197	104.9	95.4	5,036.1	98.5	109.8	2,104,327	93.8	98.8	7,359.7	100.0	102.0	80.1	46.7
	4月	2,360.6	102.4	996,107	99.2	98.7	5,027.6	99.8	107.0	2,099,824	99.8	96.5	7,390.4	100.4	102.0	79.8	47.7
	5月	2,146.6	90.9	886,015	88.9	87.3	5,119.8	101.8	105.0	2,135,667	101.7	94.1	7,384.0	99.9	99.9	79.9	41.9
	6月	2,314.9	107.8	1,026,608	115.9	100.6	5,031.8	98.3	101.9	2,179,522	102.1	94.8	7,407.1	100.3	100.8	80.3	47.4
	7月	2,416.6	104.4	1,063,096	103.6	104.2	5,018.8	99.7	100.5	2,242,681	102.9	96.4	7,366.9	99.5	100.4	80.2	48.9
	8月	2,190.7	90.6	985.5	85.3	97.3	5,027.2	100.2	99.7	2,232,606	99.6	95.7	7,478.1	101.5	101.9		

営業普通倉庫21社統計(平成29年2月)

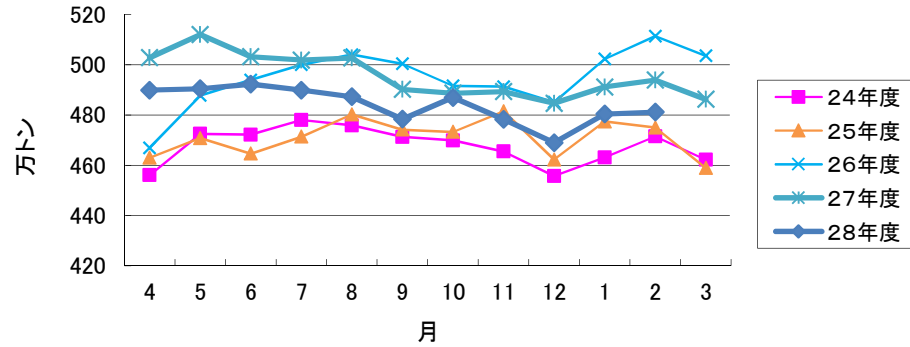
入庫高数量



出庫高数量



保管残高数量



1~3類倉庫 所管面積

