



障害者専用駐車スペースの適正利用の取り組み

ゲート式駐車場システムについて

2017年 5月 9日



イオンモール株式会社 開発本部

建設企画統括部 建設企画部

担当部長 三宅 茂

1. システム開発・導入の経緯
2. システム概要
3. 実証実験・実験結果
4. 導入実績・導入計画
5. 福祉車両用駐車場の設置の例
6. パーキングパーミット制度との適合
7. 課題

1. システム開発・導入の経緯

① 障害者駐車場システム導入の背景

<障害者駐車システムが正しく使われていない>

◆お客さま〔身障者〕からクレームが恒常的に発生。

◆店舗調査アンケートでは85%でクレームが発生。

(2004年当時、イオンの店では 20~25件/月のクレームが発生)

例：いつも止められない。健常者が停めている。



ゲート式による管理駐車場の導入

1. システム開発・導入の経緯

② 障害者駐車システムの目指す考え方

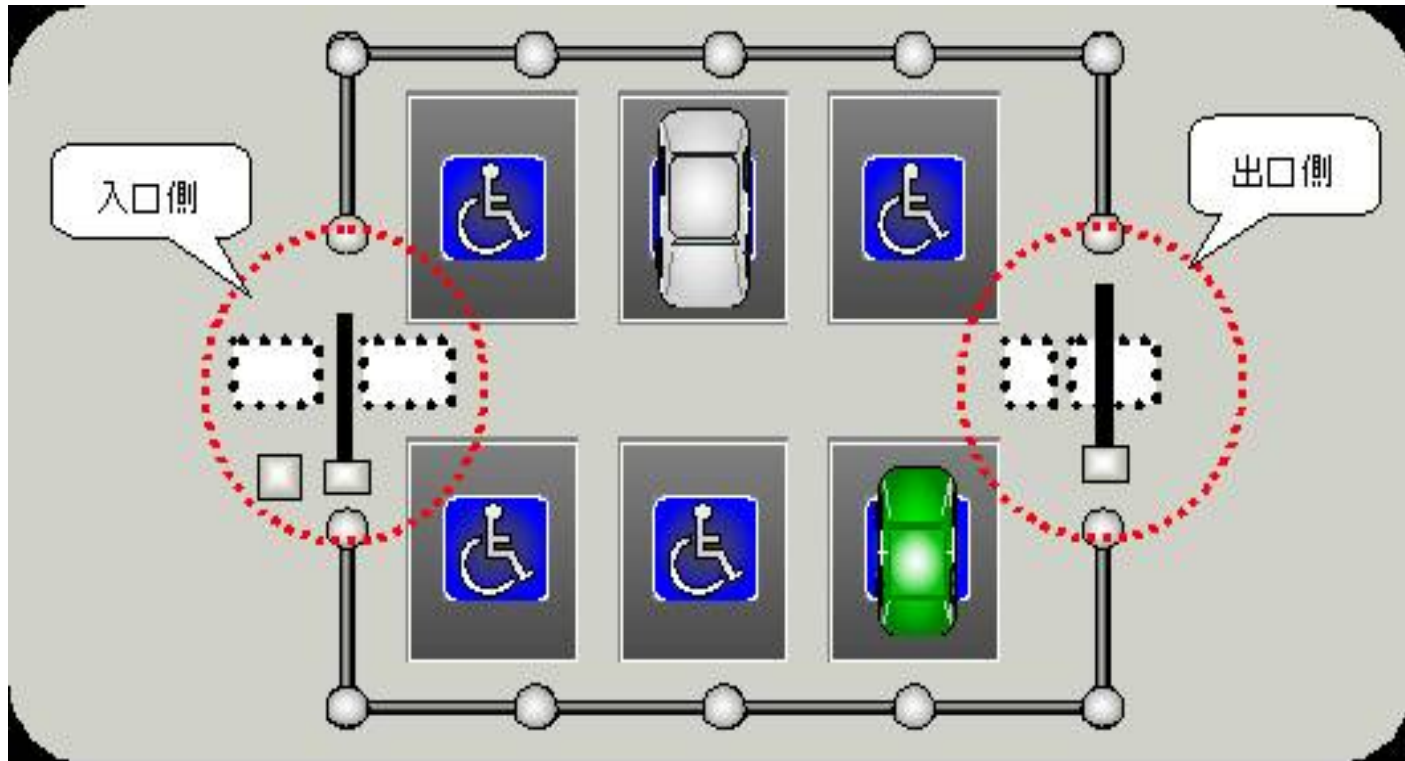
<適切な利用・管理>

- (1) 確実にご利用該当者だけが利用できる。
- (2) 当該駐車区画が満車であってもご利用該当者にご納得いただける管理手段である。
従来の「優先区画」も残して合わせて活用する。
- (3) イオンの「やさしい店づくり」という社会貢献的姿勢の評価に値するもの。
- (4) 管理・運営時にコスト負担が少ないもの。
- (5) 機器と運用の観点からコスト圧縮を検討し続ける。

2. システム概要

① 登録カードにより利用可能な駐車エリア

◆入口側及び、出口側へのゲート設置により区画管理を実施。



2. システム概要

② 障害者駐車エリア内に入庫

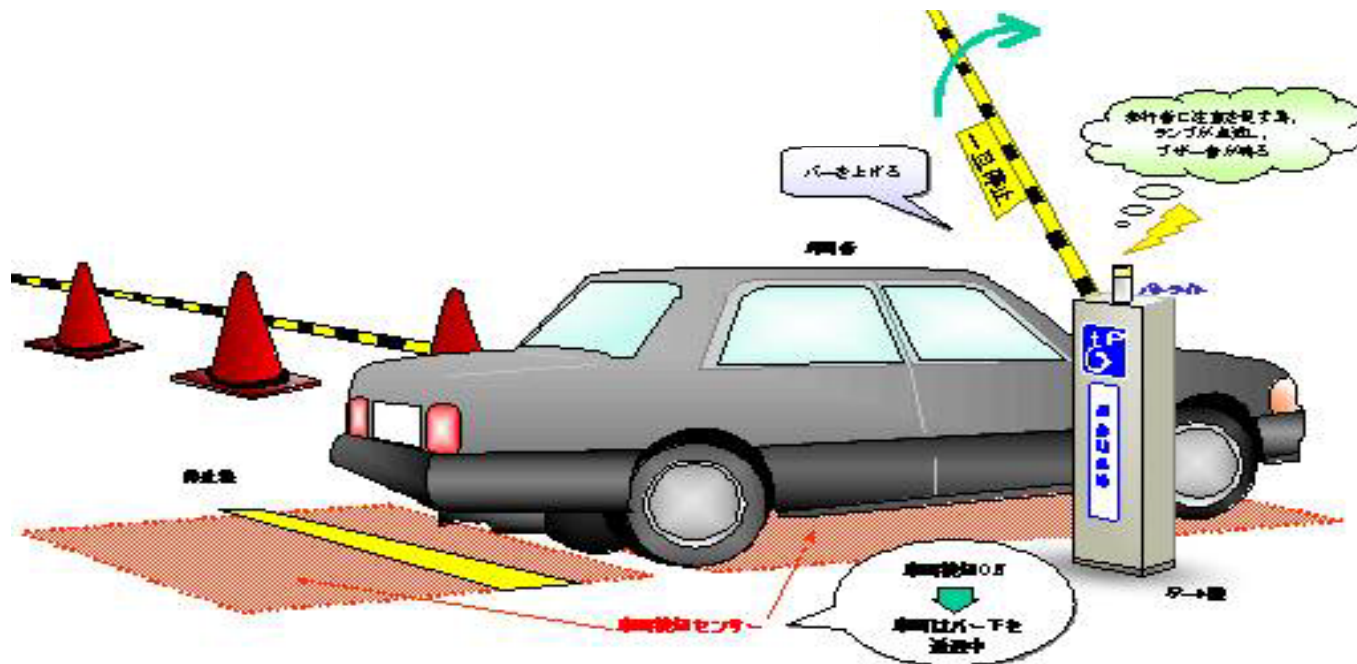
- ◆ゲート機のバー手前で停止する。
- ◆入口にあるリーダー機の受信機に向けて持参したリモコンを押す。



2. システム概要

③ 障害者駐車エリア内から出庫

- ◆車両を感知したゲート機が、バーを開場して出庫できます。
(リモコンの操作は不要)



3. 実証実験・実験結果

① 障害者駐車システムの導入

<障害者駐車システム方式>

- ◆集約タイプ（複数台の駐車エリアへの入庫規制式）
- ◆1区画タイプ（1台の駐車エリアへの入庫規制式）



集約タイプ



1区画タイプ

3. 実証実験・実験結果

② 障害者駐車システムの導入店舗

＜集約タイプ＞ 2店 浜松市野店・ナゴヤドーム前店

＜1区画タイプ＞ 1店 水戸内原店

＜登録受付の対象者＞

障害者の方、イオンの障害者駐車許可書をお持ちの方、及び都道府県発行の公的機関認定書をお持ちの方を対象に受付。

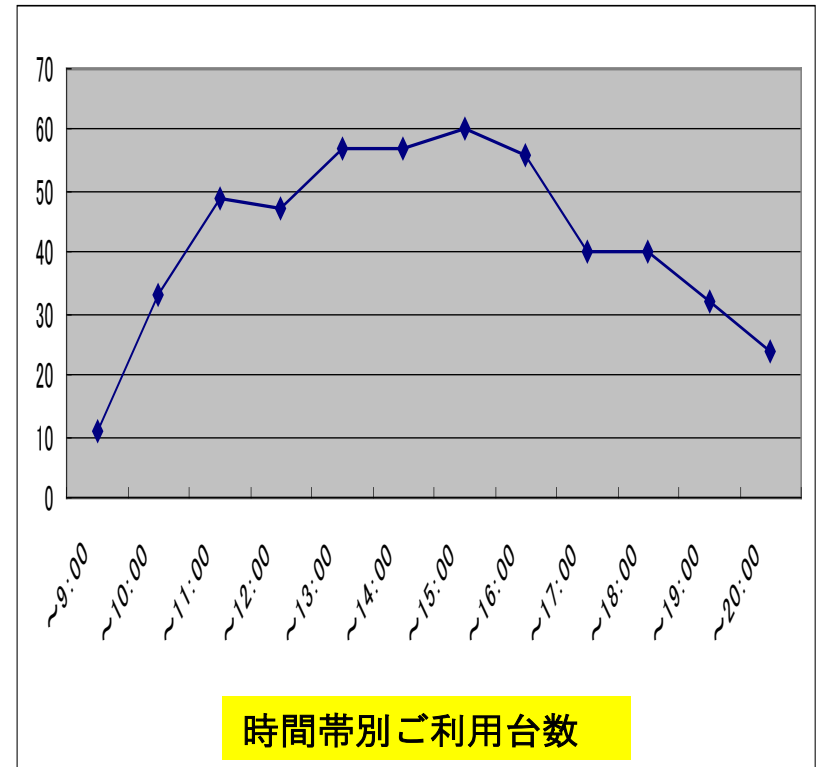
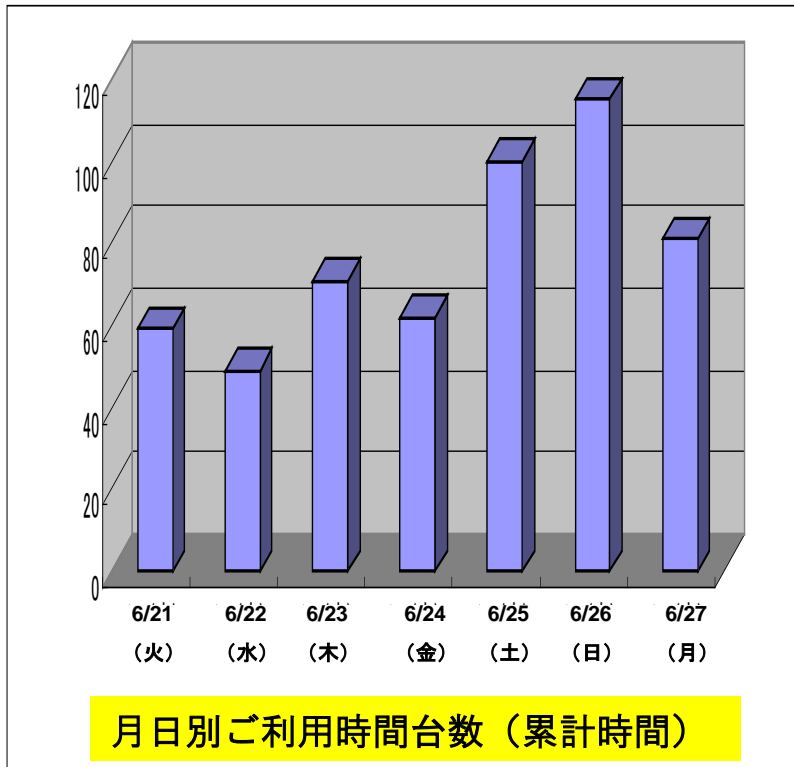
	受付対象者		
	店舗直接受付	イオン発行(イオン他店発行許可書)	都道府県発行(公的機関認定書)
対象者	障害者	障害者駐車許可書	公的機関認定証(駐車禁止除外車標章・四つ葉マーク・車椅子マーク・その他順ずるもの)
	一時的に歩行困難な方、その他何らかの事情で希望する方(妊婦等)	仮駐車許可証	
発行場所	サービスカウンター	他イオン店舗サービスカウンター	都道府県発行他
返却	転居等不要時に返却	事由解消時に返却	転居等不要時に返却

3. 実証実験・実験結果

③ 障害者駐車システムの利用状況（浜松市野店の場合）

◆ご利用状況（オープン後1週間）

1日当り 60~100時間・台ご利用。
13~16時頃のご利用が多い。



※利用台数は各時間を定点で観測して和したもの。

3. 実証実験・実験結果

④ 障害者駐車システム導入の実験結果

<成果・お客さまの声>

- (1) 3店とも障害者駐車区画に対するクレーム：ゼロ件
- (2) ご入会時にお客さまからお褒めと評価の声を頂いている。
 - ・このような駐車場があると嬉しい。
 - ・全国のイオンに展開して欲しい。
 - ・立体駐車場にも設置して欲しい。等々

4. 導入実績・導入計画

① 障害者駐車システムの導入実績

新店及び、既存店 100店舗以上導入（2005年以降）

2013年以降は、車番認証併用方式を設置しております。

◆障害者駐車 システムの導入

	開始日	店舗名
1	2005年6月21日(ソフト)	イオン浜松市野SC
2	2005年11月9日(プレ)	イオンモール水戸内原
3	2006年3月24日(ソフト)	ナゴヤドーム前SC
4	2006年7月19日(ソフト)	イオン登美が丘SC
5	2006年9月21日(ソフト)	イオン大日SC
6	2006年10月21日(ソフト)	イオン札幌発寒SC
7	2006年11月17日(ソフト)	イオン八幡東SC
8	2007年1月7日(既存店)	イオン津田沼SC
9	2007年3月27日(ソフト)	イオン石巻SC
10	2007年4月19日(ソフト)	イオン高松SC
11	2007年4月20日(ソフト)	イオン大垣SC
12	2007年4月26日(ソフト)	イオン高の原SC
13	2007年5月1日(既存店)	イオンモール名取エアリ
14	2007年5月7日(既存店)	イオン新発田SC
15	2007年6月21日(既存店)	イオン佐野新都市SC
16	2007年7月21日(ソフト)	イオン各務原SC
17	2007年8月1日(増床)	イオン猪名川SC
18	2007年9月22日(既存店)	イオンモール堺北花田プラウ
19	2007年9月15日(既存店)	イオン浦和美園SC
20	2007年9月21日(増床)	イオン鳥取北SC
21	2007年10月2日(ソフト)	イオン鹿児島SC
22	2007年10月17日(増床)	イオン津山SC
23	2007年10月22日(ソフト)	イオン新潟南SC
24	2007年10月30日(ソフト)	イオンモール羽生
25	2007年11月21日(ソフト)	イオンモール日の出
26	2008年1月5日(既存店)	イオン与野SC
27	2008年3月20日(ソフト)	イオン大高SC
28	2008年7月18日(ソフト)	イオン綾川SC
29	2008年8月6日(ソフト)	イオン横須賀久里浜SC
30	2008年9月26日(ソフト)	イオンレイクタウンMORI

	開始日	店舗名
31	2008年9月26日(ソフト)	イオンレイクタウンMORI
32	2008年9月26日(ソフト)	イオン日吉津SC
33	2008年9月26日(ソフト)	イオンレイクタウンKAZE
34	2008年10月	イオンモール倉敷
35	2008年10月8日(ソフト)	イオン大曲SC
36	2008年10月24日(ソフト)	イオン下妻SC
37	2008年10月25日(ソフト)	イオンモール太田
38	2008年10月28日(ソフト)	イオン加西北条SC
39	2008年10月28日(ソフト)	イオンかほくSC
40	2008年11月	松江サティ
41	2008年12月1日	イオンモール草津
42	2008年12月15日	イオンモール筑紫野
43	2009年5月15日(既存店)	イオン明和SC
44	2009年5月22日(ソフト)	イオン土浦SC
45	2009年1月10日	イオンモール岡崎
46	2009年4月13日(ソフト)	mozoワンダーシティ
47	2009年4月25日(ソフト)	イオンモール広島祇園
48	2010年2月20日(既存店)	イオンモール直方
49	2010年3月?日(ソフト)	イオンモール新瑞橋
50	2010年3月29日	イオンモール大和郡山
51	2010年10月22日(リニューアル)	イオンモール浜松志都呂
52	2011年3月11日(ソフト)	イオンモール甲府昭和
53	2011年6月24日	MV寒河江中央
54	2011年12月(既存店)	イオンモール成田
55	2012年12月(増設)	イオンモール水戸内原
56	2013年2月	イオンモール春日部
57	2013年3月	イオンモールつくば
58	2013年9月3日(ソフト)	イオンタウン名西
59	2014年3月12日(ソフト)	イオンタウン釜石
60	2014年9月11日(ソフト)	イオンタウン黒崎

4. 導入実績・導入計画

② 障害者駐車システムの導入計画

<計画方針>

(1) モール型新店では導入を進める。

(集約タイプを計画。新店投資計画に組み込む)

(2) 既存店舗への導入

(集約タイプ・1区画タイプを併用して計画する)

※ 既存店舗における優先順位

◆ 苦情が多い

◆ 警備員を配備している

◆ S C 店舗規模が大きい

5. 福祉車両用駐車場の設置の例

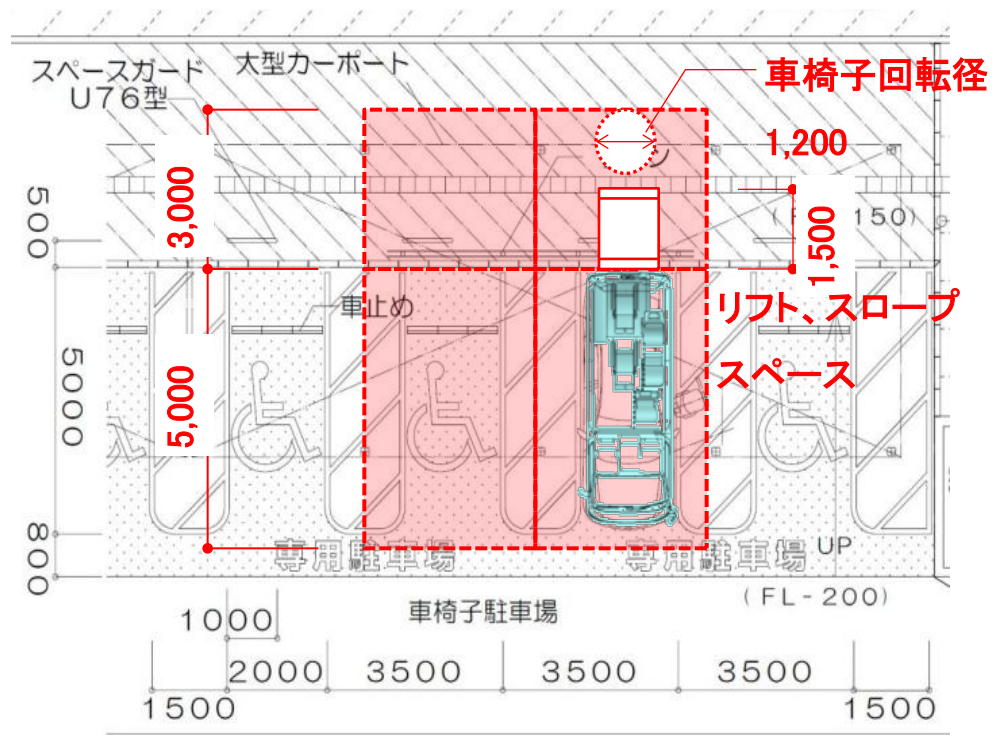
介護事業者の送迎だけでなく一般家庭にも普及している「福祉車両」の駐車、乗降スペースを別途に計画しています。

<取り付けのイメージ>

イメージ写真



利用案内看板(案)



6. パーキングパーミット制度との適合

パーキングパーミット適用によるサイン表示の例

■ レイアウトパターン-A <屋外/自立サイン①> Scale=1/20
Size : W6100×H900



■ レイアウトパターン-B Scale=1/12
<屋外/自立サイン②>
Size : W750×H1500



■ レイアウトパターン-A <設置イメージ>



パーキングパーミット<身障者駐車場利用証>をお持ちの方もご利用頂けます。

■ レイアウトパターン-B <設置イメージ>



- (1) 登録者のIDカードの不適切な利用
知人間の貸与・非登録者の利用

- (2) 登録者情報の管理
登録者の利用状況管理が出来ていない

御清聴ありがとうございました