

高齢者、障害者をはじめ誰にとっても暮らしやすいまちづくり、社会づくりを進めるため、公共交通のバリアフリー化を一体的に支援。

・補助対象事業者：交通事業者等 ・補助率：1／3等

○鉄道駅、旅客ターミナル（バス・旅客船・航空旅客）のバリアフリー化、待合・乗継施設整備（段差の解消（※）、転落防止設備の整備、視覚障害者誘導用ブロックの整備等）

補助率：1／3



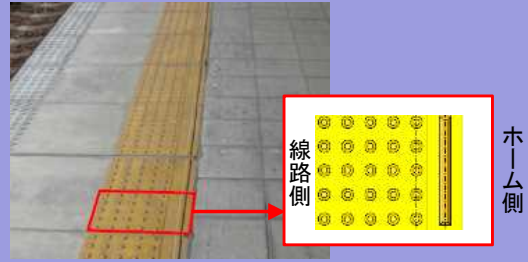
車椅子用階段昇降機



ホームドア



視覚障害者誘導用ブロック



○ノンステップバス・リフト付きバスの導入
補助率：1／4又は補助対象経費と通常車両価格の差額の1／2のいずれか低い方（上限140万円）



ノンステップバス



リフト付きバス

○福祉タクシーの導入
補助率：1／3



福祉タクシー

○情報提供（※）
（発車案内表示システム等）

補助率：1／3



発車案内表示システム

※駅等のエレベーター整備、バスターミナル等の情報提供案内板など交通サービスのインバウンド対応は、訪日外国人旅行者受入環境整備緊急対策事業において支援。

バリアフリー化されたまちづくりの一環として、LRT、BRTの導入等、公共交通の利用環境改善を支援。

- ・補助対象事業者：交通事業者等
- ・補助率：1／3等

支援対象メニュー（例）

○LRTシステムの導入に要する経費



<低床式車両の導入>



<停留施設の整備>

※ LRT: 低床式路面電車による幹線的な交通システム

○BRTシステムの導入に要する経費



<連節バスの導入>

※ BRT: 連節バス、バスレーン等を組み合わせた幹線的な交通システム

◆LRT・BRTの導入について、下表の左欄に掲げる事業は、それぞれ右欄のとおり補助率をかさ上げ。

事業	補助率
「地域公共交通網形成計画及び地域公共交通再編実施計画に基づいて実施される事業	2／5
地域公共交通網形成計画及び地域公共交通再編実施計画並びに立地適正化計画及び都市交通戦略の双方に基づいて実施される事業	1／2
地域公共交通網形成計画及び地域公共交通再編実施計画並びに軌道運送高度化実施計画又は道路運送高度化実施計画に基づいて実施される事業	1／2

※交通系ICカードの導入など観光振興にも資する二次交通の利用環境改善は、訪日外国人旅行者受入環境整備緊急対策事業において支援。

安全な鉄道輸送を確保するために地域鉄道事業者が行う安全性の向上に資する設備整備等を支援。

■ 補助対象事業者：鉄軌道事業者

■ 補助対象事業

- ・車両設備の更新・改良
- ・レール、マクラギ、落石等防止設備、ATS、列車無線設備、防風設備、橋りょう、トンネル等の修繕 ※1

※1 「地域公共交通の活性化及び再生に関する法律」に基づく
鉄道事業再構築事業を実施する事業者に対しては、上記設備の整備も支援

■ 補助率：国 1/3 または 1/2 ※2

※2 「地域公共交通の活性化及び再生に関する法律」に基づく
鉄道事業再構築事業を実施する事業者に対しては、財政
状況の厳しい地方公共団体が支援する費用相当分について、
補助率 1/2



車両の更新



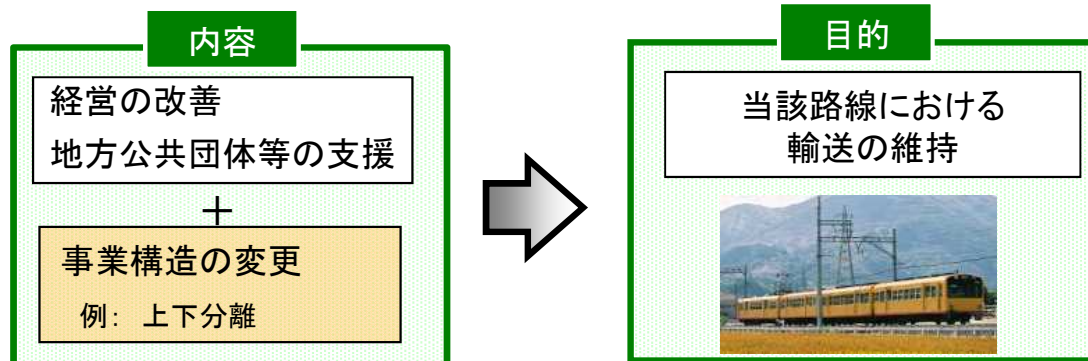
レールの修繕

(参考) 鉄道事業再構築事業

- 継続が困難又は困難となるおそれのある
旅客鉄道事業の経営改善を図る
- 地方公共団体等と鉄道事業者が共同で計画を
作成し、国土交通大臣による認定を経て実施

<実施中の事業者>

福井鉄道、若桜鉄道、三陸鉄道、信楽高原鐵道、
北近畿タンゴ鉄道、四日市あすなろう鉄道、
山形鉄道、伊賀鉄道



➤ 自治体が鉄道施設を保有し、設備更新経費を負担する等して支援

※地域鉄道の安全性向上に資する設備の更新等の一部は、鉄道施設総合安全対策事業においても支援。