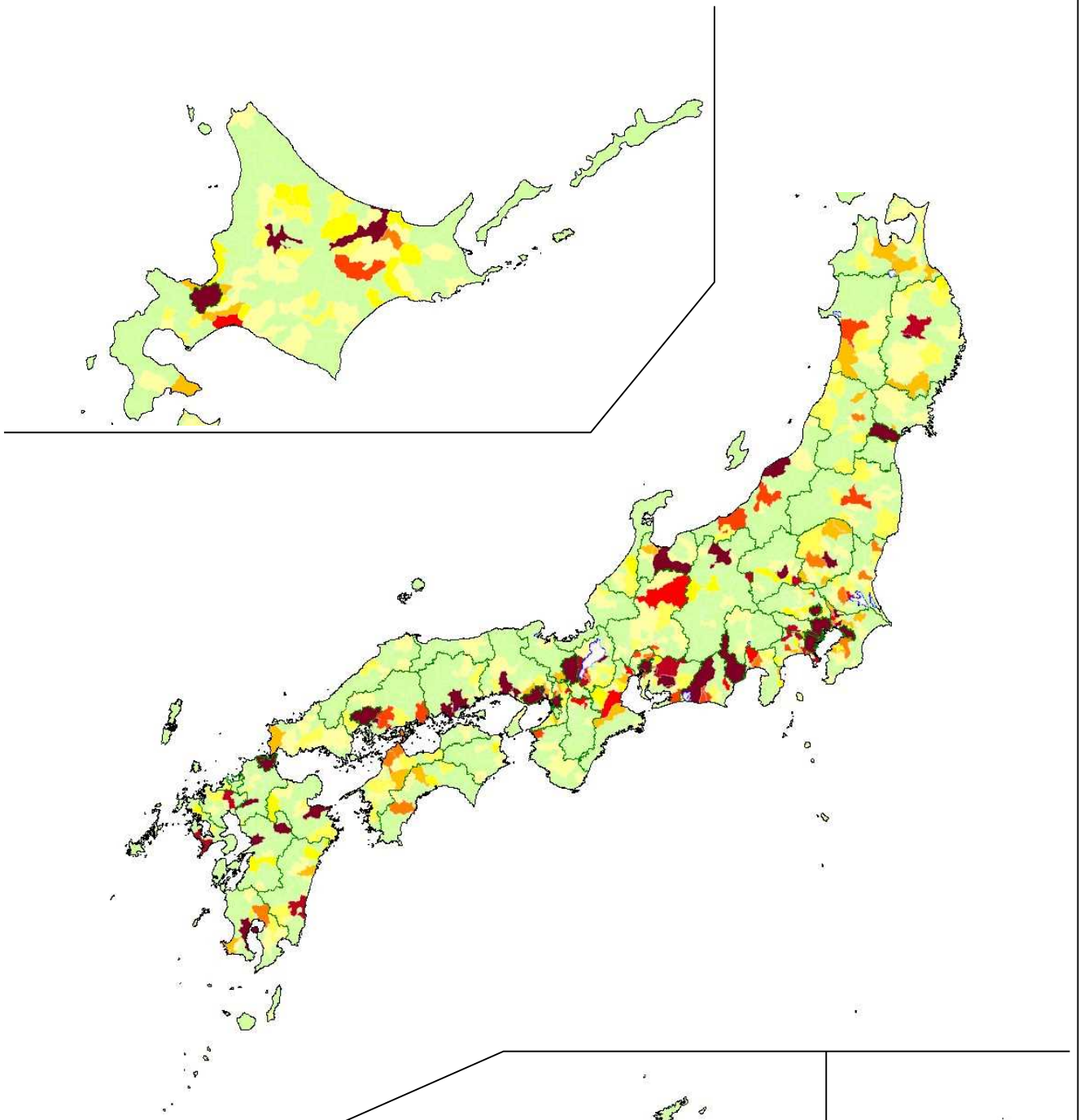
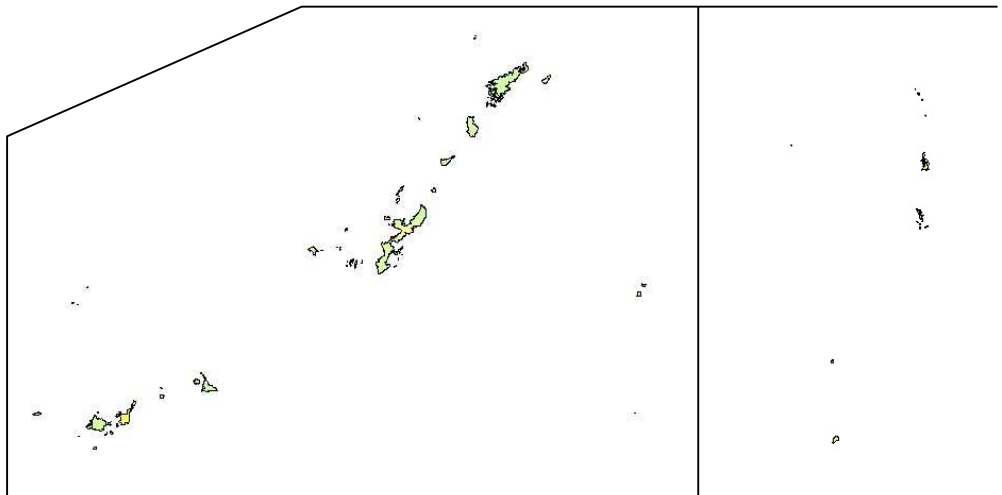


# 全国事後届出件数の GIS 図表（平成 17 年）



届出件数	
0 - 5	0 - 5
6 - 10	6 - 10
11 - 15	11 - 15
16 - 20	16 - 20
21 - 25	21 - 25
26 - 30	26 - 30
31 - 35	31 - 35
36 - 40	36 - 40
41 - 45	41 - 45
46 - 99999	46 - 99999



注 1) 当地図における行政界は平成 15 年 9 月 1 日時点。

注 2) 政令指定都市、東京 23 区は、区ごとではなくひとつの市町村として集計している。