

平成29年7月分の営業普通倉庫の実績(主要21社)について

平成29年9月21日
 総合政策局物流政策課物流産業室
 担当:青木・雨宮
 TEL03-5253-8111 内線25-312・25-314

<今月の動向>

- ・入庫高については、数量248万トンで前月比▲3.4%、前年同月比+12.0%。
- ・出庫高については、数量249万トンで前月比+2.0%、前年同月比+11.2%。
- ・保管残高については、数量493万トンで前月比▲0.2%、前年同月比+0.6%。
- ・対前月比は入庫高・保管残高が微減し、入庫高については雑穀・木材等が増加となった。対前年同月比入庫は全体的に増加傾向。保管残高数量の前月比は減少に転じたが、ほぼ横ばいで推移している。

<入出庫高等の概要>

		当 月	対前月比		対前年同月比	
		平成29年7月分		平成29年6月分		平成28年7月分
入庫高	数量	248 万トン	▲3.4%	257 万トン	+12.0%	221 万トン
	金額	11,315 億円	+5.9%	10,684 億円	+8.8%	10,397 億円
出庫高	数量	249 万トン	+2.0%	244 万トン	+11.2%	224 万トン
	金額	10,190 億円	▲2.4%	10,436 億円	+5.3%	9,673 億円
保管残高	数量	493 万トン	▲0.2%	494 万トン	+0.6%	490 万トン
	金額	24,064 億円	+4.9%	22,939 億円	+2.8%	23,399 億円

※21社は次のとおり

日本通運(株) 三菱倉庫(株) 三井倉庫(株) 澁澤倉庫(株) 安田倉庫(株) (株)ヤマタネ 東洋埠頭(株)
 ケイヒン(株) 蔦井倉庫(株) 仙台運輸倉庫(株) 諏訪倉庫(株) 東陽倉庫(株) 日本トランスシティ(株)
 (株)住友倉庫 (株)杉村倉庫 (株)中央倉庫 森本倉庫(株) 新生倉庫運輸(株) 高松臨港倉庫(株)
 福岡倉庫(株) 琉球物流(株)

※21社の所管面積(1~3類倉庫)(H29年7月末現在)は、全普通倉庫事業者(H27年度末現在4,884事業者)の所管面積比で約16%

営業普通倉庫統計速報(21社)

平成29年7月

A表 倉庫利用状況

倉庫類別	区分	所管面容積	在貨面容積	所管面容積	
				前月比(%)	前年同月比(%)
1 類 倉庫	千m2	7,593.7	6,116.2	100.2	101.4
2 類 倉庫	千m2	1.0	1.0	100.0	100.0
3 類 倉庫	千m2	12.3	9.7	100.0	76.8
1～3類合計	千m2	7,607.0	6,126.9	100.2	101.3
野積倉庫	千m2	162.4	71.0	98.2	94.6
貯蔵槽倉庫	千m3	366.4	134.3	100.0	100.0
危険品タンク	千m3	0.0	0.0	—	—
危険品建屋	千m2	54.5	44.6	100.0	100.4

B表 入庫高、出庫高、保管残高

(単位:千トン、百万円)

倉庫類別	区分	入庫高			出庫高		
			前月比(%)	前年同月比(%)		前月比(%)	前年同月比(%)
1～3類倉庫	数量	2,374.0	95.9	111.7	2,394.0	102.0	111.3
	金額	1,111,440.0	106.1	109.1	998,446.9	97.6	105.6
野積倉庫	数量	35.3	85.9	105.2	41.3	106.3	117.3
	金額	9,339.8	90.6	110.0	10,532.5	105.5	120.2
貯蔵槽倉庫	数量	53.5	157.0	132.5	38.2	103.2	103.3
	金額	1,994.9	174.1	120.7	1,431.8	94.8	163.3
危険品倉庫	数量	16.5	100.9	115.3	15.3	93.0	111.2
	金額	8,731.8	94.7	78.5	8,613.8	93.8	71.5
普通倉庫合計	数量	2,479.3	96.6	112.0	2,488.8	102.0	111.2
	金額	1,131,506.5	105.9	108.8	1,019,025.0	97.6	105.3

倉庫類別	区分	保管残高			回転率(%)
			前月比(%)	前年同月比(%)	
1～3類倉庫	数量	4,735.3	99.6	100.8	50.2
	金額	2,366,885.6	105.0	103.0	—
野積倉庫	数量	87.9	93.6	89.4	42.1
	金額	21,454.9	94.7	90.6	—
貯蔵槽倉庫	数量	82.5	122.7	104.1	61.2
	金額	3,080.3	122.4	82.5	—
危険品倉庫	数量	24.0	105.4	100.7	68.0
	金額	14,943.8	100.8	99.9	—
普通倉庫合計	数量	4,929.7	99.8	100.6	50.3
	金額	2,406,364.6	104.9	102.8	—

備考

- 1 表示単位以下は四捨五入した。
- 2 前月比、前年同月比、回転率はトン又は千円の単位をもって算出した。
- 3 回転率の算式は次式による。

$$\text{回転率} = (\text{入庫高} + \text{出庫高}) \div (\text{前月末残高} + \text{当月末残高}) \times 100$$

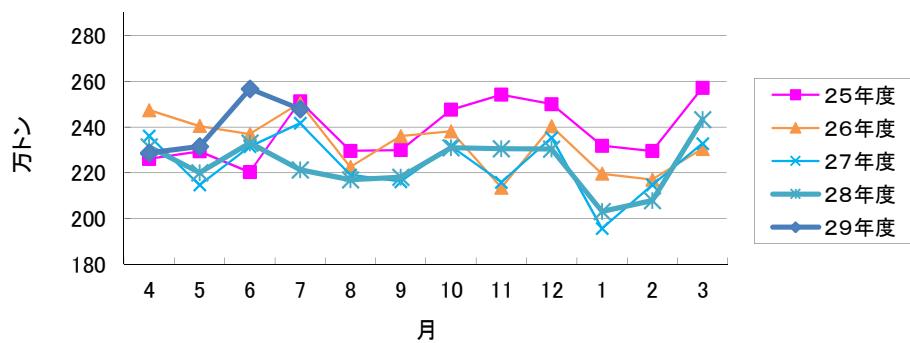
C表 品目別明細表

平成29年7月

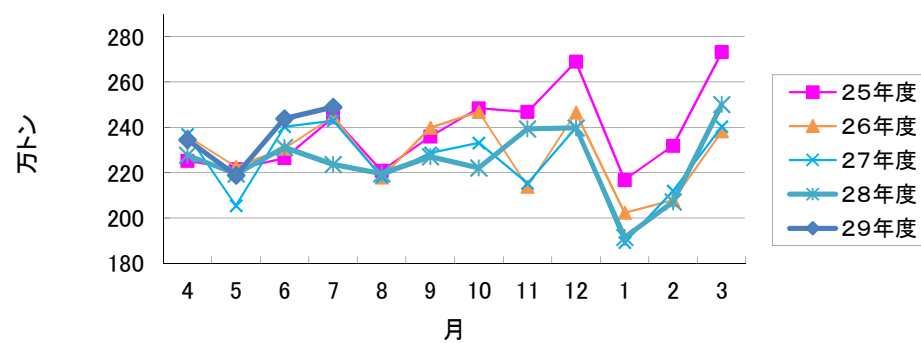
項目 品目		入庫高				保管残高			
		数量 千トン	前月比 %	前年同 月比%	金額 百万円	数量 千トン	前月比 %	前年同 月比%	金額 百万円
1	米	13.6	106.4	79.6	2,533	238.6	98.8	87.4	43,053
2	麦	16.2	84.9	217.9	764	53.6	113.7	104.7	2,852
3	雑穀	19.0	260.6	114.4	617	18.1	137.8	171.7	839
4	豆	22.1	142.1	81.4	2,461	85.3	110.3	104.7	13,791
5	畜産品	1.3	76.6	85.2	787	4.1	95.8	77.7	3,694
6	水産品	0.1	103.8	111.3	162	0.7	88.6	107.9	656
7	油脂作物	18.9	138.4	159.0	1,432	33.1	100.2	86.6	3,946
8	葉たばこ	9.3	137.1	90.7	2,256	17.3	106.5	72.8	3,833
9	その他の農産品	54.4	88.6	108.2	15,664	144.1	99.6	107.6	69,344
10	天然ゴム	1.9	76.7	233.8	491	3.5	113.0	66.5	1,022
11	木材	4.2	166.6	212.6	374	11.6	98.5	82.1	1,202
12	非金属鉱物	27.2	94.2	117.5	4,406	69.8	86.0	73.5	14,909
13	鉄鋼	16.2	99.3	121.8	1,828	14.9	108.6	85.6	1,748
14	非鉄金属	69.4	94.7	97.9	64,684	147.8	98.8	89.0	89,144
15	金属製品	35.0	94.1	89.6	32,444	60.1	90.5	96.9	41,417
16	電気機械	203.8	106.5	156.5	111,596	387.2	101.5	105.3	188,807
17	その他の機械	165.2	96.6	83.3	110,628	203.2	99.7	96.3	176,491
18	板ガラス・同製品	4.8	97.2	110.8	62,436	17.3	102.4	111.3	172,185
19	その他の窯業品	5.8	176.9	248.0	214	14.3	129.6	140.2	800
20	石油製品	1.7	95.3	110.2	710	2.0	112.8	78.2	1,206
21	化学薬品	33.2	111.2	112.2	35,377	44.0	111.5	96.1	52,538
22	化学肥料	16.0	81.4	89.3	831	62.1	94.0	103.1	3,982
23	染・顔・塗料	15.0	125.6	125.7	3,261	49.2	101.7	121.7	9,913
24	合成樹脂	167.2	98.3	105.7	51,160	299.4	101.9	102.4	99,608
25	その他の化学工業品	167.4	62.1	101.8	122,227	353.9	86.9	107.0	380,315
26	紙・パルプ	97.1	100.2	106.3	17,099	199.6	102.0	108.8	38,907
27	化学繊維糸	24.9	99.8	101.7	4,488	58.5	99.4	108.9	12,217
28	その他の糸	1.6	97.8	75.6	919	7.6	98.3	82.5	3,858
29	化学繊維織物	18.6	38.0	112.7	10,540	47.1	61.7	106.3	32,562
30	その他の織物	2.1	89.4	71.0	979	9.9	99.6	78.8	5,492
31	缶詰・びん詰	8.5	101.3	82.4	2,368	26.5	100.4	88.6	5,619
32	砂糖	12.6	100.7	120.6	2,518	62.7	96.7	109.8	12,303
33	飲料	425.2	112.5	115.1	103,167	319.4	99.1	86.9	101,839
34	その他の食料工業品	325.8	99.3	110.0	102,964	482.6	106.9	104.6	168,861
35	織物製品	9.1	87.5	132.0	5,333	39.3	99.4	129.7	21,640
36	その他の日用品	146.5	96.4	119.8	69,772	279.0	100.6	104.6	121,395
37	ゴム製品	16.1	80.1	134.6	6,021	38.1	103.8	125.3	11,640
38	その他の製造工業品	85.0	85.8	138.5	116,283	148.5	99.1	112.0	150,289
39	動植物性飼・肥料	50.6	136.1	110.4	9,957	68.2	133.2	107.0	10,895
40	雑品	166.4	95.6	127.6	49,757	807.8	101.3	100.8	331,555
	合計	2,479.3	96.6	112.0	1,131,506	4,929.7	99.8	100.6	2,406,365

営業普通倉庫21社統計(平成29年7月)

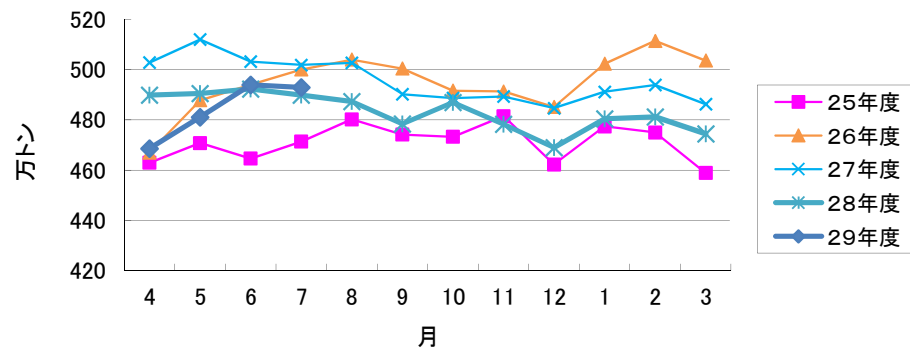
入庫高数量



出庫高数量



保管残高数量



1~3類倉庫 所管面積

