



船旅 & サイクリング

船旅活性化協議会事務局
(国土交通省海事局内航課)



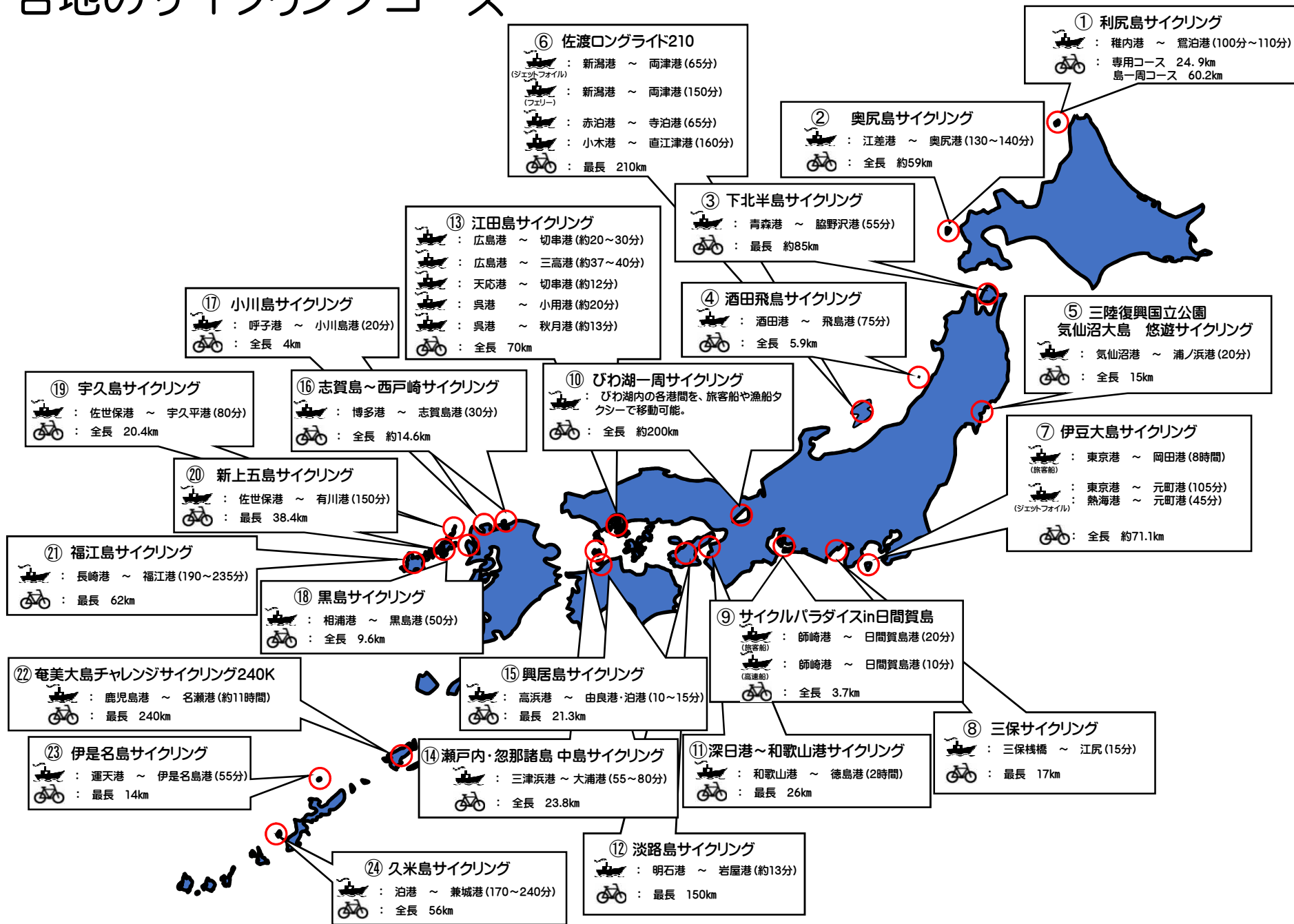
日本各地には、地域の魅力を堪能できる魅力的なサイクリングコースが数多くあります。

中でも、離島や半島等にあるサイクリングコースでは、サイクリングをしながら各地の観光名所や名物を楽しめるだけでなく、旅客船を利用することで、船上から島々の美しい景観を楽しむこともできます。

この度、旅客船とセットで楽しめる全国各地のサイクリングコースのうち、特に魅力的な地域をまとめてみました。

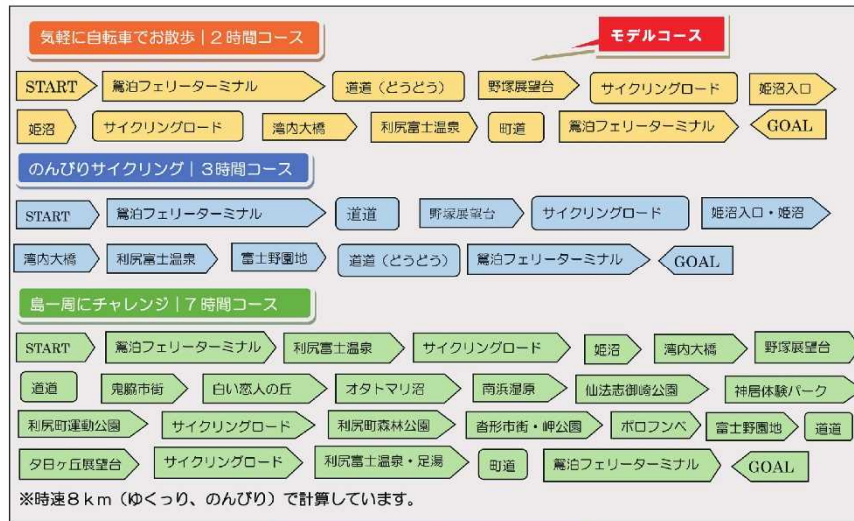
この資料を参考に、ぜひ旅客船を利用したサイクリングをお楽しみ下さい。

各地のサイクリングコース



① 利尻島サイクリングコース

お問合せ先:利尻富士町役場
TEL 0163-82-1114



Let's enjoy!

利尻島サイクリングロード

The Rishiri island cycling road.

利尻島自転車専用道 이 시리 섬 자전거 전용 도로

(You can walk there. 걸어도 좋다. 你可以走)



サイクリングロード入口 (Gateway)



- 利尻島電話帳 (局番0163)
- 利尻富士町役場 82-1114
 - 鷺泊駐在所(警察) 82-2110
 - 利尻富士町観光協会 82-2201
 - 利尻富士町宿泊案内所 82-1837
 - 利尻富士町鷺泊診療所 82-1038
 - ハートランドフェリー 82-1121 (鷺泊)
 - 利尻富士温泉 82-2388
 - 利尻町役場 84-2345
 - 利尻島国保中央病院 84-2626
 - 沓形駐在所(警察) 84-2110



① 利尻島サイクリングコース

全長 24.9km の絶景ロード (The Cycling road is magnificent scenery.)

<p>A 野塚展望台 (NOTSUKA Viewing Platform)</p> <p>約 170 年前、日本に初めて英語を伝えたアメリカ青年、ラナルドマグドナルド氏の陸上記念碑がある。礼文島に沈む夕日の眺望が素晴らしい。</p> 	<p>B 姫沼 (HIMENUMA Swamp)</p> <p>原生林で覆われ、1 周約 1 km の周囲木道が整備されている。晴れた日には湖面に遊ぎ富士が映る。また皇観察にも最適で、湖面に星が映り込む。</p> 
<p>C 湾内大橋 (WANNAI Brige)</p> <p>サイクリングロードコース上の絶景ポイント。他にも眺望の良い橋が5カ所ある。この先には富士見休憩所があるがトイレや売店、自販機は無い。</p> 	<p>D 町営利尻富士温泉 (Public Rishirifuji Onsen)</p> <p>町営の温泉。森の中の露天風呂は森される。室内プール併設。月によって営業時間・休館日異なるので要連絡。(TEL0163-82-2388)</p> 
<p>E キャンプ場ゆ〜に (Family Camp Site YUNI)</p> <p>テントサイトの他、コテージ、バンガローがある。BBQ サイト、炊事場完備。閑静な森の中にある。有料 (施設使用料別)</p> 	<p>F カルチャーセンター、歴史の森 (Forest of RISHIRI)</p> <p>モダンな造りのカルチャーセンター&りっぷ館 (要入場料) 美術館、資料館がある。野鳥のさえずりが聴ける「歴史の森」もある。</p> 
<p>G 鷺泊 (おしどまり) 市街 (OSHIDOMARI Town)</p> <p>温泉入口より下ると鷺泊市街地。スーパー、ホームセンター、コンビニ、飲食店などが並ぶ。食料や飲料はここで調達が良い。利尻富士町役場、駐在所。</p> 	<p>H 夕日ヶ丘展望台 (Yuhigaoka Viewing Hill)</p> <p>標高 56m、頂上まで約 10 分の展望台。ここから観る、礼文島に沈む夕陽は絶景。周辺が景色に染まる。</p> 
<p>I 富士野園地 (Fujino Public Park)</p> <p>東映映画のロケ地にもなった園地。ウミネコのコロニーであるボンモシリ島、展望塔からの礼文島の眺望は抜群。エゾカンゾウの群生地。</p> 	<p>J ポロフンベ (POROFUNBE District)</p> <p>東映映画「北のカナリアたち」のロケ地。風情のある漁師小屋が並ぶ漁村。昆布干しは夏の利尻島の風物詩。</p> 
<p>K 沓形 (くつがた) 岬公園・市街 (KUTSUGATA Town)</p> <p>沓形市街地と岬公園。公園にはテントサイトがある。市街地には飲食店、コンビニなどが並ぶ。利尻島国民病院、利尻町役場、駐在所。</p> 	<p>L 利尻町森林公園 (RISHIRI Town Forest Park)</p> <p>四季折々の花が咲く森林公園。キャンプ場がある。(予約は利尻町役場 TEL0163-84-2343) この先の運動公園はサイクリングロードの終点。</p> 



主要地点間の距離と時間の目安 (The distance and time of between the main spots)

No.	場 所 (Spot)	No.	場 所 (Spot)	Km	分 min
①	野塚駐車場公園 (Notsuka Parking)	⇄	② 姫沼 (町道交差点) (Himenuma town road crossroad)	2.8	20
②	姫沼 (町道交差点) (Himenuma)	⇄	③ 富士見休憩所 (Fujimi rest eria)	1.5	10
③	富士見休憩所 (Fujimi rest eria)	⇄	④ 利尻富士温泉 (Rishirifuji Onsen) Public	2.6	19
④	利尻富士温泉 (Rishirifuji Onsen)	⇄	⑤ 富士野園地 (Fujino Public Park)	2.3	18
⑤	富士野園地 (Fujino Public Park)	⇄	⑥ 大磯駐車・駐輪公園 (Oiso Parking& Park)	7.1	58
⑥	大磯駐車・駐輪公園 (Oiso P.P.)	⇄	⑦ 種富駐車・駐輪公園 (Tanetomi Parking& Park)	4.5	38
⑦	種富駐車・駐輪公園 (Tanetomi P.P.)	⇄	⑧ 利尻町運動公園 (Rishiri Town Sports Park)	4.1	32
合 計 (Total)				24.9 km	3時間 15分 (3h15m)

② 奥尻島サイクリングコース

お問合せ先:奥尻町地域政策課商工観光係
TEL 01397-2-2351



01



02



03



04



05



06

01 / 島のラインに沿った、心地よい起伏が走りにちょうどいい。02 / 自然の風や波が作り出した不思議な形の岩造りが記念撮影。03 / 果てしなく続く、穏やかな海岸線沿いの走りは、爽快。04 / ワイナリーでは、ワインの展示の他、ワイン作りのビデオ放映も。05 / ワイナリー入口手前にある足湯でのんびり、海を眼下に眺められる。06 / 球島山展望台の登り口から階段を上り頂上へ。360度の最高の景色。

HOKKAIDO
SOUTH AREA

OKUSHIRI ISLAND

COURSE
08

果てしなく続く、美しい海岸線と 奥尻の宝に触れるサイクリング

江差からフェリーで約2時間。北海道本島から約18kmの西方沖に浮かぶ、奥尻島に到着。島の玄関口でもある奥尻港フェリー埠頭が近づくと、ご当地キャラクター「うにまる」くんが手を振っている。なんとも可愛いお出迎えた。奥尻島の海岸線には、ほほくると道路が通じているため、太陽に照らされキラキラ光る水面と、自然が作り出した奇岩を眺めながらのサイクリングが楽しめる。波の音とやさしい風。爽快な離島の旅のはじまりだ。

罫炉裏鍋の取っ手のような形から名付けられた「なべつる岩」を眺めながら、球島山展望台へ。展望台までは登り坂が多いが、標高369mの頂上に到着した時の景色の美しさに、その疲れも吹き飛んでしまうほど。その後、奥尻ワイン工場へ足を伸ばしてみる。工場の入り口付近には、無料の足湯があり、最高の景色を眺めながら疲れた足をゆったり湯につける。まさに、至福のひとつだ。ワイン工場の見学後、「復興の

森」を散策。ここは、世界自然遺産の白神山地とは、全く違った印象を与えるブナ林。奥尻島の大部分は、深い森に覆われており、南方と北方で違った種生が共存する珍しい環境。ゆっくり歩けば、約1時間。ブナの巨木のほか、四季折々の花の姿も楽しめる場所だ。最後に1993年、奥尻島に大きな被害をもたらした北海道南西沖地震を語り継ぐ「奥尻島津波館」を見学し、奥尻の様々な顔に触れる旅を終えた。

奥尻島コース 走行距離:約59km 所要時間:約4時間30分



- ▲ 奥尻島津波館 奥尻郡奥尻町青苗36
■TEL:01397-3-1811
- 奥尻ワイナリー 奥尻郡奥尻町湯浜300
■TEL:01397-3-1414
- 神威脇温泉 奥尻郡奥尻町字湯浜98
■TEL:01397-3-1130

③ 下北半島サイクリングコース

お問合せ先: シェライン株式会社
TEL 017-722-4545

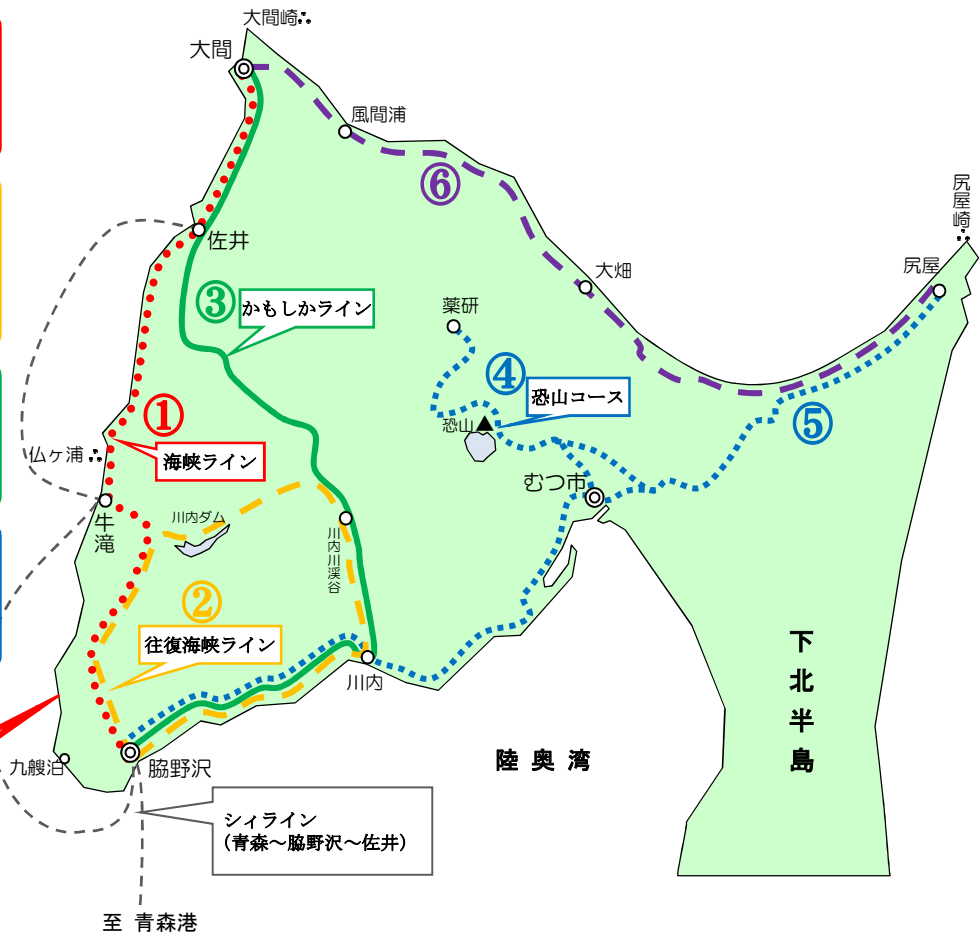
①海峽ラインコース (約75km)
ポーラスターで脇野沢港へ到着
脇野沢～仏ヶ浦～大間までサイクリング
所要時間: 6時間程度

②往復海峽ラインコース (約70km)
ポーラスターで脇野沢港へ到着
脇野沢～川内溪流～脇野沢へとサイクリング
所要時間が6時間程度なことから脇野沢で
1泊後、翌日ポーラスターで戻ることも可能

③かもしかラインコース (約70km)
ポーラスターで脇野沢港へ到着
脇野沢～川内溪流～大間までサイクリング
所要時間: 7時間～8時間程度

④恐山コース (約80km)
ポーラスターで脇野沢港へ到着
脇野沢～恐山～むつ市までサイクリング
所要時間: 7時間～8時間程度

※⑤コース (約65km)、⑥コース (約85km)
は尻屋までのコース



川内川溪谷



仏ヶ浦



大間崎



恐山



ポーラスター運航時刻表

夏期運航 (5月1日～9月30日まで)

	佐井発	福浦発	牛滝発	脇野沢発	青森着
1便	7:00	7:25	7:40	8:30	9:30
3便	12:30	12:55	13:10	14:00	15:00
	青森発	脇野沢発	牛滝発	福浦発	佐井着
2便	9:40	10:40	11:20	11:40	12:05
4便	15:10	16:20	17:00	17:15	17:40

冬期運航 (10月1日～4月30日まで)

	佐井発	福浦発	牛滝発	脇野沢発	青森着
1便	-	-	-	8:30	9:30
3便	12:30	12:55	13:10	14:00	15:00
	青森発	脇野沢発	牛滝発	福浦発	佐井着
2便	9:40	10:40	11:20	11:40	12:05
4便	15:15	16:15着	-	-	-

④ 酒田飛鳥サイクリングマップ お問い合わせ先: とびしま総合センター 酒田市定期航路事業所
 TEL 0234-95-2001 TEL 0234-22-3911

山形県唯一の離島「飛鳥」!
 1周コース(1周5.9km)

④ 飛鳥灯台



⑤ バードウォッチング



⑦ 御積島と夕日



⑩ 小松浜海水浴場



① 宮の鐘と西海岸



② 法木地区の家



③ 巨木の森



⑥ 寺島と鳥海山



⑨ 海岸と鳥海山



⑧ マリンプラザより
勝浦・中村地区



⑬ 一夜干し



⑪ 勝浦港



⑫ 勝浦の風景



⑤ 三陸復興国立公園 気仙沼大島 悠遊サイクリングコース

お問合せ先:気仙沼大島観光協会 TEL 0226-28-3000

【サイクリングコース】
 12km 悠遊コース
 3km 山岳コース

俯瞰図

アジサイロード
 ☆ 周囲22kmの常春の島
 ☆ 四季折々の海の幸山の幸が味わえる東北最大の有人離島

龍舞崎からの「夕日」
 龍舞崎

亀山(標高235m)
 360度の一大パノラマが展開される
 亀山山頂への遊路
 桜と落葉の群生ロード

亀山山頂
 亀山からの眺望

浦の浜港 大島の玄関口
 フェリー

大島国民休暇村 キャンプ場

十八鳴浜
 砂が多くとクワクワと鳴く
 十八鳴浜(くぐりはま)

地引網体験

小田の浜海水浴場
 快水浴場百選の特選
 澄んで波静かな透明度も高い海水浴場

アジサイロード
 大島灯台
 龍舞崎遊歩道
 小前見島
 大前見島
 地獄崎
 気仙沼大島
 大島山岳コース
 展望リフト
 ティーコート
 体感館
 みちびき地蔵
 龍舞崎入口
 龍舞崎

⑥ 佐渡ロングライド210

佐渡の魅力を楽しめる4つのコースが勢ぞろい!

A
コース
210

佐渡をぐるりと一周、魅力も一杯。人気ナンバーワンの最長コース
島を一周する210 kmの最長コースで、佐渡の絶景をすべて堪能できる。しかし、序盤に海岸線から一気に標高140mまで駆け上がる急峻なZ坂、コース終盤には最大勾配10%に迫る3つの坂が待つ手強いコース。ゴールの制限時刻は午後6時。

B
コース
130

島の北部エリア、大佐渡を一周。さらに田園&里山も走るコース
佐渡島の北半分、大佐渡を一周する130kmのコース。両津の先でAコースと分かれ、島を横断する。この区間の田園と里山の風景が魅力的、真野でAコースに合流し、ゴールは早朝スタートした佐和田。ゴールの制限時刻は午後4時。

C
コース
100

大佐渡の自然を満喫しつつ、昼過ぎゴールで帰りも余裕のコース
Bコースと同様に大佐渡を回るコースだが、ゴールは両津BSで距離は100km。大佐渡の絶景やZ坂を体験しつつも、ゴールが両津なので、借物の利用に好都合。スタート地点から荷物搬送サービスもある。制限時刻は午後1時半。

D
コース
40

佐渡観光とグルメを堪能するピギナー&ファミリー向けコース
コース内に観光が含まれており、家族で参加してもゆっくり楽しめる40kmの行程。最初のエイドステーションである相川ASが折り返し地点で、そこからバスで佐渡金山や相川旅行所への観光に向かう。ゴール制限時刻は午後2時。

大会コース
— 2車線区間 —
— 幅員が狭い区間 —



【画像提供: 佐渡ロングライド実行委員会】

⑦ 伊豆大島 サイクリングコース(東京～大島、熱海～大島航路)

お問合せ先:一般社団法人大島観光協会 TEL 04992-2-2177

サンセットパームラインコース
約12.4km 約1時間

元町浜の湯



赤禿=あかっぱげ(絶景スポット)



平成28年6月には伊豆大島が
全日本自転車選手権大会ロードレースの開催地に!



ヒルクライムコース

①約12.1km ②10.2km

三原山頂口



めがね橋



大島一周コース

約46.6km 約3~4時間



地層大切断面

泉津・椿トンネル



⑧ 三保サイクリングコース

お問合せ先:静岡市観光交流課
TEL 054-221-1310



三保 自転車 MAP

テーマ別4つのサイクリングルート
●富士山ビュースポット ●食事処 ●レンタサイクル

三保半島を楽しむ4ルート

羽衣伝説を巡る

約13.5km(水バスを除く)
所要時間 約2時間30分~3時間

天女が降りて羽衣を掛けたという羽衣伝説で有名な「羽衣の松」。この松は「御神社」のご神木であり、天の羽衣に乗って三保の瀬に三穂津彦・三穂津姫が降臨する際によろし（自印）とされている。また、麻呂として併設された「羽軍神社」では、三保松原で撰した、はちまき石に願い事を書いて納める風習がある。

1	三保松原	約7.5km	2	羽軍神社	約3km
3	羽衣の松	約700m	4	エシエの碑	約700m
5	御神社	約3km	6	神の道	約1.9km
7	伯良社	約1.3km	8	三保松原	約7.5km

清水原コース

港産業観光ルート

約12.5km(水バスを除く)
所要時間 約2時間~2時間30分

清水港の生い立ち、地域の歴史を伝える「フェルケル博物館」、大正時代に遠洋漁業船の建造、修繕を目的として創設された「三保造船所」、中部電力が取り組んでいる再生可能エネルギー「メガソーラーしずく」の見学、東海大学海洋科学博物館など、三保の地域産業のあゆみを振り返る。
(※「メガソーラーしずく」見学には事前申込みが必要)

1	フェルケル博物館	約1.4km	2	三保造船所	約500m
3	中部電力	約6.3km	4	三保松原	約700m
5	海東神社	約1.2km	6	三保松原	約700m
7	三保松原	約700m	8	三保松原	約700m

清水原コース

三保の絶景ルート

約17km(水バスを除く)
所要時間 約2時間30分~3時間

古くから名勝として知られている「三保松原」は、富士山世界文化遺産-信仰の対象と芸術の源泉-の構成資産として、平成25年6月に世界文化遺産として登録された。富士山と白砂青松の絶景を堪能できる。また、三保の歴史や文化、自然の美しさを伝える多くの絵画や和歌の題材となっている名勝御嶺など三保の絶景を楽しむことができる。

1	三保松原	約2km	2	三保松原	約1km
3	三保松原	約5.4km	4	三保松原	約700m
5	三保松原	約1.6km	6	三保松原	約1.4km
7	三保松原	約1.8km	8	三保松原	約1.7km
9	三保松原	約1.7km	10	三保松原	約1.7km

清水原コース

歴史探訪ルート

約11km(水バスを除く)
所要時間 約2時間~2時間30分

幕末・明治の快書、清水の次郎長の影画「末廣」から、昭和59年に廃線となった旧国鉄清水港線跡をたどりながら、三保街道にほど近い「藤五郎稲荷」へ。安政の大地震後、収容所として苦しんでいた三保の農民のために、農家の代表として立ち上がった人物を祀っている。その後、旧三保駅（現三保町）へと続く、清水から三保の歴史をたどる。

1	三保松原	約2km	2	三保松原	約500m
3	三保松原	約5.4km	4	三保松原	約700m
5	三保松原	約1.6km	6	三保松原	約1.4km
7	三保松原	約1.8km	8	三保松原	約1.7km
9	三保松原	約1.7km	10	三保松原	約1.7km

清水原コース

※所要時間は目安です。各見どころの見学時間により異なります。
お時間に余裕を持ってお楽しみください。



⑨ 第14回 サイクルパラダイス in 日間賀島

お問合せ先:特定非営利法人市民・自動車フォーラム TEL 052-953-5116



くつろぎの島、味わいの島 日間賀島

名古屋からいちばん近い島・日間賀島は、知多半島先端の師崎(南知多町)からわずか2.4km。高速船で5、6分のところにあります。島の周辺の海は岩礁が多く、魚の宝庫と知られています。タコとフグはすでに日間賀島の代名詞ですが、アジ、イサキ、サバ、平貝、渡りガニ、牡蠣、アサリ等々、年中美味しい魚類の宝庫です。

※フグの主要漁場は遠州灘です。日間賀島にはフグの延縄漁の船が、70隻以上あります。

愛知県南知多町 日間賀島



【大会概要】

開催日/2016年5月28日(土)
雨天決行・定員500組(2・3時間とも)場 所/愛知県知多郡南知多町日間賀島
時 間/2時間の部 11:00~13:00
3時間の部 14:00~17:00
表彰式・アトラクション 20:30~参加費/2時間の部 3,000円(お一人様)
3時間の部 4,500円(お一人様)
Wエントリー 6,500円

【エントリー】

2時間

- ◆ キッズソロ
- ◆ キッズチーム
- ◆ ファミリーチーム
- ◆ ママチャリソロ
- ◆ ママチャリチーム

3時間

- ◆ 男子ソロ
- ◆ 女子ソロ
- ◆ 男子チーム
- ◆ 女子チーム
- ◆ 男女混合チーム
- ◆ リーダーエイジソロ
- ◆ リーダーエイジチーム



⑩ ビロイチ(びわわ湖一周サイクリング)

お問合せ先:

(ビロイチ(サイクリングルートなど)について) (湖上交通を活用したビロイチについて)

滋賀県商工観光労働部観光交流局

TEL 077-528-3741

滋賀県土木交通部交通戦略課

TEL 077-528-3684

県内のスポーツバイクレンタル拠点が充実!

米原駅サイクルステーションOPEN!

「ビロイチ」に乗りこえるチャンス!!

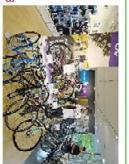
サイクルステーションは、
「ビロイチ」に乗りこえるチャンス!!
米原駅に新しいサイクルステーションがオープンしました!
※米原駅は、滋賀県米原市にある新幹線駅です。
※米原駅には、JR米原駅南口から徒歩約5分、
米原駅北口から徒歩約10分の2つの駅があります。



- 米原駅南口駅南口駅前 (JR米原駅南口駅から徒歩約5分)
- 米原駅北口駅前 (JR米原駅北口駅から徒歩約10分)
- 米原駅南口駅前 (JR米原駅南口駅から徒歩約5分)
- 米原駅北口駅前 (JR米原駅北口駅から徒歩約10分)
- 米原駅南口駅前 (JR米原駅南口駅から徒歩約5分)
- 米原駅北口駅前 (JR米原駅北口駅から徒歩約10分)
- 米原駅南口駅前 (JR米原駅南口駅から徒歩約5分)
- 米原駅北口駅前 (JR米原駅北口駅から徒歩約10分)

サイクリングロードの整備状況

サイクリングロードの整備状況
サイクリングロードの整備状況
サイクリングロードの整備状況



滋賀県では、自転車保険の加入が義務です!

下のチェック表で確認しましょう。

- 自転車乗車時の自転車保険に加入しているか
- 自転車乗車時の自転車保険に加入していないか
- 自転車乗車時の自転車保険に加入していないか
- 自転車乗車時の自転車保険に加入していないか
- 自転車乗車時の自転車保険に加入していないか

自転車保険に加入しています

自転車保険に加入しています
自転車保険に加入しています
自転車保険に加入しています

ビロイチ サポートプロジェクト

安心・快適
びわ湖一周サイクリング
サポータープロジェクト

様々な「ビロイチ」を楽しみましょう!

サイクルサポートステーション整備!!
県内のスポーツバイクレンタル拠点が充実!
湖上交通を活用した「ビロイチ」で様々な楽しみ!
滋賀県で自転車に乗る時は保険に加入しましょう!



船+自転車で様々なビロイチを楽しもう! 要予約

びわ湖一周サイクルショーカットクルーズ船

運行スケジュール	乗客定員	料金
2016年4月1日~12月4日	100名	1,500円
2017年3月4日~31日	100名	1,500円
2018年4月1日~12月4日	100名	1,500円
2019年3月4日~31日	100名	1,500円
2020年4月1日~12月4日	100名	1,500円
2021年3月4日~31日	100名	1,500円
2022年4月1日~12月4日	100名	1,500円
2023年3月4日~31日	100名	1,500円
2024年4月1日~12月4日	100名	1,500円
2025年3月4日~31日	100名	1,500円



海船タクシーでビロイチサイクリング

コース	料金
Aコース (山形) 長寿寺 (山形) → 長寿寺 (山形)	1,500円
Bコース (山形) 長寿寺 (山形) → 長寿寺 (山形)	1,500円
Cコース (山形) 長寿寺 (山形) → 長寿寺 (山形)	1,500円
Dコース (山形) 長寿寺 (山形) → 長寿寺 (山形)	1,500円
Eコース (山形) 長寿寺 (山形) → 長寿寺 (山形)	1,500円



大津サイクルクルーズ

運行スケジュール	乗客定員	料金
2016年4月1日~12月4日	100名	1,500円
2017年3月4日~31日	100名	1,500円
2018年4月1日~12月4日	100名	1,500円
2019年3月4日~31日	100名	1,500円
2020年4月1日~12月4日	100名	1,500円
2021年3月4日~31日	100名	1,500円
2022年4月1日~12月4日	100名	1,500円
2023年3月4日~31日	100名	1,500円
2024年4月1日~12月4日	100名	1,500円
2025年3月4日~31日	100名	1,500円



運行スケジュール	乗客定員	料金
2016年4月1日~12月4日	100名	1,500円
2017年3月4日~31日	100名	1,500円
2018年4月1日~12月4日	100名	1,500円
2019年3月4日~31日	100名	1,500円
2020年4月1日~12月4日	100名	1,500円
2021年3月4日~31日	100名	1,500円
2022年4月1日~12月4日	100名	1,500円
2023年3月4日~31日	100名	1,500円
2024年4月1日~12月4日	100名	1,500円
2025年3月4日~31日	100名	1,500円



⑪ 深日港～和歌山港サイクリング お問合せ先:岬町まちづくり戦略室地方創生企画制作担当
TEL 072-492-2775



①海のコース
深日港
↓
加太
↓
和歌山港
(26km)

②山のコース
深日港
↓
いきいきパークみさき
↓
和歌山港
(25km)

至:徳島 (南海フェリー) 和歌山港



深日港～和歌山港サイクリングコース

①海のコース:片道26km

②山のコース:片道24km

⑫ 淡路島サイクリングマップ

お問合せ先:一般社団法人淡路島観光協会
TEL 0799-25-5820

淡路島サイクリングマップ Awaji Island Cycling Map

各地点間 距離・獲得標高
距離と獲得標高を考慮してコースを作ってみませんか。自分だけのオリジナルコースが作れます。

おすすめ便利サイト

- 観光情報 <http://www.awajishima-kanko.jp>
- 淡路島百景 <https://web.pref.hyogo.lg.jp/aw/04/keikanryakkaikai.html>
- お天気情報 <http://www.tenki.jp>

駐車場

- 淡路ホテル前駐車場**
 - 1 1時間 100円 (500円/24h)
 - 2 24時間営業: 昼休: 170円
- 淡路バススターナル駐車場**
 - 1 24時間営業: 昼休: 600円/24h
 - 2 24時間営業: 昼休: 500円/24h (2000円/24h)
- すしせん前駐車場**
 - 1 24時間営業: 昼休: 300円/24h
 - 2 24時間営業: 昼休: 242円
- 洲本バスセンター前駐車場**
 - 1 24時間営業: 昼休: 600円/24h
 - 2 24時間営業: 昼休: 500円/24h (2000円/24h)
- すしせん前駐車場**
 - 1 24時間営業: 昼休: 300円/24h
 - 2 24時間営業: 昼休: 242円
- 洲本バスセンター前駐車場**
 - 1 24時間営業: 昼休: 600円/24h
 - 2 24時間営業: 昼休: 500円/24h (2000円/24h)
- すしせん前駐車場**
 - 1 24時間営業: 昼休: 300円/24h
 - 2 24時間営業: 昼休: 242円
- 洲本バスセンター前駐車場**
 - 1 24時間営業: 昼休: 600円/24h
 - 2 24時間営業: 昼休: 500円/24h (2000円/24h)

もっと自転車屋(便利)
どきどきのお供に 淡路島を守るために

レンタサイクル
お天気の良い日、お気に入りの自転車、お気に入りの景色、お気に入りの音楽を聴きながら、自分だけのオリジナルコースが作れます。

お天気情報
お天気の良い日、お気に入りの自転車、お気に入りの景色、お気に入りの音楽を聴きながら、自分だけのオリジナルコースが作れます。

お天気情報
お天気の良い日、お気に入りの自転車、お気に入りの景色、お気に入りの音楽を聴きながら、自分だけのオリジナルコースが作れます。

お天気情報
お天気の良い日、お気に入りの自転車、お気に入りの景色、お気に入りの音楽を聴きながら、自分だけのオリジナルコースが作れます。

淡路島サイクリングマップ

初心者からトップライダーまで満足!

兵庫県淡路島民局

淡路島一周コース

上級 ★★★★★
約130kmのロングライドコース
完成でぜひ道の充実感を味わおう!

COURSE
観音寺(淡路) → 志保 → 海岸(淡路) → 由良 → 土生 → 洲 → 観音寺

距離: 150km
最大標高: 156m
獲得標高: 1200m
想定所要時間: 10時間

南北周遊コース

中級 ★★★
ほぼ平坦なロングライドコース
真夏には涼風が気持ちいい!

COURSE
観音寺(淡路) → 志保 → 海岸(淡路) → 洲 → 志保 → 観音寺

距離: 105.9km
最大標高: 75m
獲得標高: 420m
想定所要時間: 7時間

柳田コース

中級 ★★★
美しい棚田が広がる
最大標高260mのロングライドコース!

COURSE
観音寺(淡路) → 洲 → 志保 → 洲 → 志保 → 観音寺

距離: 48.7km
最大標高: 260m
獲得標高: 430m
想定所要時間: 3時間30分

イザナギコース

初級 ★
穏やかな道のりと気持ちいいコース
伊弉諾大神の御霊を祀る

COURSE
観音寺(淡路) → 洲 → 志保 → 洲 → 志保 → 観音寺

距離: 55.6km
最大標高: 45m
獲得標高: 220m
想定所要時間: 4時間

コンビニエンスストアで

空入れ、修理工具の無料貸出しをします。

淡路島のコンビニエンスストア
ローソン・ファミリーマート
自転車の空入れと修理工具の無料貸出しをします。

空入れ、修理工具の無料貸出しをします。

淡路島のアクセス

淡路島へのアクセス
淡路ジャンプライン www.awaji-jump.jp
TEL: 0799-72-2015

高速バス
淡路バスセンター

南部周遊コース

中級 ★★★
起伏が美しい道のりをくぐる一週!

COURSE
洲本バスセンター → 洲 → 洲 → 洲 → 洲本バスセンター

距離: 78.5km
最大標高: 235m
獲得標高: 800m
想定所要時間: 5時間30分

うずしおコース

中級 ★★★
最高標高30m! 世界遺産登録を目指す
龍門海峡の雄姿が待っている!

COURSE
洲本バスセンター → 洲 → 洲 → 洲 → 洲本バスセンター

距離: 64.5km
最大標高: 119m
獲得標高: 550m
想定所要時間: 4時間30分

中部周遊コース

初級 ★
島の中央を縦断してくぐる一週!

COURSE
洲本バスセンター → 洲 → 洲 → 洲 → 洲本バスセンター

距離: 49.8km
最大標高: 146m
獲得標高: 330m
想定所要時間: 3時間30分