

# 建設工事受注動態統計調査報告

( 大手50社調査 平成29年9月分 )

問い合わせ先

国土交通省 総合政策局 建設経済統計調査室

電 話 03-5253-8111

直 通 03-5253-8343

F A X 03-5253-1566

課長補佐 会田 (内線28-611)

統計調整係長 川崎 (内線28-613)

\* 次回公表予定日は

平成29年11月30日(木)

この統計調査報告の概要は、国土交通省ホームページでもご覧いただけます。

[http://www.mlit.go.jp/statistics/details/kkoji\\_list.html](http://www.mlit.go.jp/statistics/details/kkoji_list.html)

## 平成29年9月の建設工事受注動態統計調査(大手50社調査)結果

民間工事は、不動産業、卸売業、小売業、製造業等が増加したため、対前年同月比8.0%増加し、先月の減少から再び増加した。  
総計は、同11.6%減少し、2ヶ月連続で減少した。

### 1. 受注総額

- ①9月の受注総額は14,762億円。
- ②対前年同月比は、11.6%減であり、2ヶ月連続で減少した。
- ③国内は民間工事は増加し、公共工事は減少した。国内計は13,939億円(対前年同月比18.4%減、2ヶ月連続の減少)

### 2. 民間

- ①9月の民間工事は10,547億円(対前年同月比8.0%増、先月の減少から再び増加)
- ②製造業、非製造業ともに増加した。
  - ・製造業(同19.8%増)、非製造業(同5.7%増)
  - ・発注者別では、不動産業、卸売業、小売業、製造業等が増加し、サービス業、電気・ガス・熱供給・水道業等が減少した。
  - ・工事種類別では、建築、土木ともに増加した。事務所・庁舎、工場・発電所、店舗等が増加し、土木その他、教育・研究・文化施設、鉄道等が減少した。

### 3. 公共

- ①9月の公共工事は2,752億円(対前年同月比59.6%減、2ヶ月連続の減少)
- ②国の機関、地方の機関ともに減少した。
  - ・国の機関(同63.2%減)、地方の機関(同44.5%減)
  - ・発注者別では、国の機関は全ての機関で減少した。地方の機関はその他で増加し、都道府県、市区町村、地方公営企業で減少した。
  - ・工事種類別では、建築、土木ともに減少した。治山・治水、工場・発電所、住宅等が増加し、娯楽施設、道路、土木その他等が減少した。

### 4. 海外

- ①9月の海外工事は823億円(対前年同月比312.5%増、先月の減少から再び増加)

※1 平成20年4月より日本標準産業分類が改訂されたため、民間の発注者分類の名称を変更しました。  
・鉱業、建設業 → 鉱業、採石業、砂利採取業、建設業      ・運輸業 → 運輸業、郵便業  
・卸売・小売業 → 卸売業、小売業      ・金融・保険業 → 金融業、保険業

※2 海外工事の受注額には、現地法人分は含まない。

※3 施工都道府県別受注高を、平成22年12月分からP.3に追加しました。  
(施工ブロック別受注高、施工都道府県別受注高は、国内計からその他(駐留軍・外国公館と小口工事)を除いたものです。)

※4 平成27年4月に調査対象を一部変更している。

建設工事受注動態統計調査（大手50社調査） 時系列表

（上段：実額 百万円 下段：前年同期比 %）

年 度	平成 26 年度 平成 27 年度 平成 28 年度	建設工事受注額										海外	建築	土木	施工高	手持ち 工事高	手持ち 工事数	
		総計	国内計			民間等			公共機関									その他
		小計	製造業	非製造業	小計	国の機関	地方の機関	小計	国の機関	地方の機関								
		14,357,927 8.2	13,590,315 9.6	8,892,769 4.8	1,675,862 15.0	7,216,907 2.7	4,227,154 22.9	2,744,688 28.5	1,482,465 13.7	470,392 ▲ 1.8	767,613 ▲ 11.5	9,183,044 3.8	5,174,884 17.1	12,997,290 5.9	14,032,990 8.5			
		14,225,345 ▲ 0.9	13,677,959 0.6	9,596,314 7.9	1,950,493 16.4	7,645,820 5.9	3,568,450 ▲ 15.6	2,353,627 ▲ 14.2	1,214,823 ▲ 18.1	513,195 9.1	547,386 ▲ 28.7	9,650,994 5.1	4,574,351 ▲ 11.6	13,903,704 7.0	14,408,433 2.7			
		14,790,710 4.0	14,475,335 5.8	10,087,852 5.1	1,879,985 ▲ 3.6	8,207,867 7.4	3,868,455 8.4	2,468,665 4.9	1,399,791 15.2	519,028 1.1	315,375 ▲ 42.4	9,916,335 2.7	4,874,375 6.6	13,253,268 ▲ 4.7	15,680,509 8.8			
四 半 期	28 年 7- 9 月	3,620,355 7.4	3,609,834 9.6	2,311,797 ▲ 3.5	397,659 ▲ 28.5	1,914,138 4.1	1,181,901 51.8	860,140 68.9	321,761 19.4	116,137 ▲ 2.5	10,520 ▲ 86.4	2,306,632 ▲ 3.7	1,313,722 34.8	3,164,816 ▲ 4.4	15,167,137 5.6			
	10-12	3,453,320 5.3	3,327,956 8.9	2,455,746 16.7	448,631 ▲ 9.4	2,007,115 24.7	752,878 ▲ 9.5	398,815 ▲ 21.0	354,063 8.3	119,332 0.8	125,364 ▲ 44.3	2,438,107 9.6	1,015,212 ▲ 3.9	3,378,126 ▲ 6.2	15,304,977 8.2			
	29 年 1- 3 月	4,331,673 2.2	4,212,014 2.6	2,924,763 4.8	538,171 28.1	2,386,592 0.7	1,158,574 ▲ 1.8	720,863 ▲ 9.6	437,711 14.7	128,678 ▲ 4.3	119,659 ▲ 11.5	2,831,789 1.9	1,499,885 2.6	3,706,926 ▲ 3.9	15,680,509 8.8			
	4- 6	3,407,810 0.7	3,285,147 ▲ 1.2	2,227,660 ▲ 7.0	441,219 ▲ 11.0	1,786,441 ▲ 6.0	929,585 19.9	591,828 21.1	337,757 18.0	127,902 ▲ 17.4	122,663 105.0	2,200,962 ▲ 5.9	1,206,848 15.4	3,064,889 2.0	15,938,607 9.4			
	7- 9	3,450,779 ▲ 4.7	3,341,499 ▲ 7.4	2,426,687 5.0	498,306 25.3	1,928,381 0.7	776,604 ▲ 34.3	526,479 ▲ 38.8	250,125 ▲ 22.3	138,209 19.0	109,280 938.7	2,430,588 5.4	1,020,191 ▲ 22.3	— —	— —	— —		
次 月	28 年 9 月	1,669,875 16.3	1,708,606 21.3	976,551 ▲ 9.2	161,943 3.0	814,608 ▲ 11.3	681,013 136.7	548,523 229.7	132,490 9.2	51,042 13.4	-38,731 —	1,045,764 ▲ 3.4	624,110 76.8	1,262,407 ▲ 11.2	15,167,137 5.6	13.4		
	10	1,008,392 15.2	971,055 14.3	706,873 24.4	107,056 ▲ 34.4	599,817 48.2	226,593 ▲ 7.1	129,979 ▲ 2.4	96,614 ▲ 12.8	37,589 ▲ 0.3	37,337 44.9	679,248 15.9	329,144 13.8	968,386 ▲ 10.6	15,139,697 6.8	13.4		
	11	944,527 ▲ 6.0	927,450 2.7	722,650 21.6	158,066 7.8	564,583 26.1	165,361 ▲ 38.1	76,882 ▲ 56.9	88,479 ▲ 0.3	39,440 ▲ 5.3	17,077 ▲ 83.2	683,750 8.7	260,777 ▲ 30.5	1,031,003 ▲ 9.1	15,126,862 7.3	13.5		
	12	1,500,401 7.1	1,429,451 9.7	1,026,223 8.9	183,509 ▲ 1.1	842,715 11.3	360,924 12.4	191,954 ▲ 0.8	168,970 32.6	42,303 8.3	70,950 ▲ 27.4	1,075,109 6.6	425,292 8.5	1,378,737 ▲ 0.5	15,304,977 8.2	13.7		
	29 年 1 月	917,697 1.1	898,307 7.9	686,487 18.6	118,144 16.1	568,342 19.1	172,744 ▲ 21.1	127,727 ▲ 9.9	45,016 ▲ 41.7	39,077 13.5	19,390 ▲ 74.4	652,621 6.9	265,076 ▲ 11.0	929,788 ▲ 2.1	15,219,900 5.5	13.6		
	2	1,046,773 5.7	1,022,450 5.1	678,475 ▲ 1.5	163,793 20.4	514,682 ▲ 6.9	304,350 27.2	224,088 53.4	80,262 ▲ 14.0	39,625 ▲ 10.5	24,323 33.3	671,745 3.0	375,029 10.8	1,055,942 ▲ 0.8	15,245,176 7.2	13.7		
	3	2,367,203 1.1	2,291,257 ▲ 0.4	1,559,801 2.4	256,233 40.5	1,303,568 ▲ 2.8	681,480 ▲ 5.5	369,048 ▲ 27.6	312,432 48.1	49,976 ▲ 10.3	75,947 84.7	1,507,423 ▲ 0.5	859,780 4.1	1,721,196 ▲ 6.6	15,680,509 8.8	14.2		
	4	981,909 ▲ 0.2	931,438 ▲ 4.0	646,752 ▲ 2.2	137,514 ▲ 23.0	509,238 5.5	244,212 ▲ 5.6	170,460 ▲ 11.2	73,753 10.3	40,474 ▲ 19.5	50,471 273.8	658,588 7.9	323,321 ▲ 13.4	811,053 ▲ 2.0	15,772,080 9.6	14.3		
	5	1,097,005 ▲ 0.5	1,045,266 ▲ 3.1	701,357 ▲ 17.9	161,280 39.0	540,077 ▲ 26.8	307,497 91.1	208,018 97.0	99,479 79.9	36,412 ▲ 43.3	51,739 124.1	689,626 ▲ 18.5	407,379 59.2	976,591 7.1	15,889,946 8.7	14.3		
	6	1,328,896 2.3	1,308,444 2.5	879,551 ▲ 0.1	142,425 ▲ 29.1	737,126 8.5	377,876 6.3	213,351 11.5	164,525 0.3	51,017 26.3	20,452 ▲ 12.0	852,748 ▲ 3.4	476,148 14.4	1,277,245 1.1	15,938,607 9.4	14.4		
	7	1,040,730 14.9	1,024,696 14.5	737,424 8.4	147,674 25.3	589,750 4.9	247,105 31.9	191,467 69.0	55,638 ▲ 24.9	40,167 45.5	16,034 45.4	748,670 21.4	292,060 1.0	937,756 2.6	16,141,598 10.4	14.5		
	8	933,868 ▲ 10.6	922,913 ▲ 8.3	634,555 ▲ 3.2	156,572 32.9	477,982 ▲ 11.0	254,274 ▲ 18.9	133,255 ▲ 32.8	121,020 5.1	34,084 ▲ 9.1	10,954 ▲ 71.3	671,498 4.3	262,370 ▲ 34.5	1,008,787 2.0	16,144,114 9.4	14.5		
	9	1,476,181 ▲ 11.6	1,393,890 ▲ 18.4	1,054,708 8.0	194,060 19.8	860,649 5.7	275,224 ▲ 59.6	201,757 ▲ 63.2	73,467 ▲ 44.5	63,958 25.3	82,292 312.5	1,010,420 ▲ 3.4	465,761 ▲ 25.4	— —	— —	— —		
累 計	H29.4 ~ 29.9	6,858,589 ▲ 2.1	6,626,647 ▲ 4.5	4,654,347 ▲ 1.1	939,525 5.2	3,714,822 ▲ 2.6	1,706,189 ▲ 12.8	1,118,307 ▲ 17.1	587,882 ▲ 3.3	266,111 ▲ 1.8	231,942 229.7	4,631,550 ▲ 0.3	2,227,039 ▲ 5.6	— —	— —	— —		

建設工事受注動態統計調査（大手50社調査） 結果表

1. 受注高（平成 29年 9月分）

（単位：百万円，％）

発注者別	工事種類別	建										土										木										合計	前年同月比
		事務所 庁舎	宿泊 施設	店舗	工場 発電所	倉庫 流通 施設	住宅	教育 研究 文化施設	医療 福祉施設	娯楽 施設	その他	計	治山 治水	鉄道	上水道 下水道	土地造成	港湾 空港	道路	電線路	その他	計	合計											
民間 製造業	製造業	19,200	89	833	128,981	2,305	6,173	4,792	542	2,155	4,073	169,142	587	7	2	902	▲ 318	511	197	23,030	24,918	194,060	19.8										
	農林漁業	▲ 1	0	1	23	7	0	0	0	0	0	86	116	0	0	0	0	0	0	47	47	163	▲ 87.8										
	鉱業、採石業、砂利採取業、 建設業	884	1,270	225	1,374	2,284	8,799	282	1	373	353	15,844	▲ 1	154	61	277	109	545	427	724	2,295	18,139	22.6										
	電気・ガス・熱供給・水道業	1,299	0	24	12,409	0	68	23	19	146	2,081	16,060	516	0	29	208	604	117	2,338	36,736	40,549	56,609	▲ 36.6										
	運輸業、郵便業	3,032	2,130	4,368	128	37,516	305	22	4	252	23,816	71,573	85	37,149	17	56	106	602	8	2,442	40,465	112,038	25.9										
	情報通信業	7,052	1,518	44	342	3	0	250	102	0	8,726	18,037	0	2	0	0	0	9,791	5,337	15,129	33,166	23.6											
	卸売業、小売業	4,047	15	58,293	708	4,162	101	0	1	0	1,687	69,015	0	0	0	0	75	21	0	525	621	69,636	90.2										
	金融業、保険業	38,846	9,798	1,275	6	704	175	112	18	12	1,100	52,047	0	0	8	10	0	0	▲ 4	15	52,062	76.1											
	不動産業	137,339	26,319	19,087	1,486	16,340	137,533	2,966	155	1,206	2,435	344,866	0	16	0	5,869	5	71	1	5,175	11,137	356,004	11.6										
	サービス業	18,066	25,727	3,700	7,071	4,885	11,733	25,899	29,418	3,750	9,306	139,554	214	57	11	2,885	90	233	647	12,607	16,744	156,298	▲ 22.9										
その他	446	137	204	340	82	3,073	60	305	119	996	5,761	0	502	0	0	0	0	26	245	773	6,535	19.3											
小計	210,999	66,915	87,221	23,887	65,981	161,788	29,613	30,024	5,859	50,586	732,874	813	37,880	126	9,306	989	1,589	13,237	63,834	127,775	860,649	5.7											
計	230,199	67,004	88,054	152,868	68,287	167,961	34,405	30,565	8,013	54,658	902,015	1,400	37,887	128	10,208	671	2,100	13,434	86,864	152,693	1,054,708	8.0											
公共 機関	国	4,072	0	0	9	10	5	1,262	278	6,701	1,297	13,634	13,454	0	1,568	595	18,855	37,770	358	15,991	88,591	102,225	▲ 36.6										
	独立行政法人	24	0	0	36	0	870	386	1,825	1	10	3,153	16,416	2,889	0	3,124	0	127	0	821	23,378	26,531	▲ 86.7										
	政府関連企業等	7,371	12	52	2	0	1,033	2,232	1,864	2,364	1,006	15,936	0	0	3,525	181	0	49,131	3,067	1,162	57,065	73,001	▲ 61.1										
	小計	11,467	12	52	47	10	1,908	3,880	3,968	9,066	2,312	32,723	29,870	2,889	5,093	3,901	18,855	87,028	3,425	17,974	169,035	201,757	▲ 63.2										
	都道府県	5,105	0	▲ 54	0	0	0	254	112	63	442	5,922	3,558	0	44	0	1,214	2,168	92	1,216	8,292	14,214	▲ 28.2										
	市区町村	6,736	0	11	15	0	1,455	8,426	360	50	167	17,220	284	0	1,713	4,441	545	2,354	273	3,446	13,057	30,277	▲ 49.9										
	地方公営企業	0	0	0	2	0	0	0	821	0	189	1,012	0	1,345	16,120	0	340	0	25	▲ 106	17,724	18,736	▲ 62.7										
	その他	316	0	0	6,583	0	100	38	149	0	204	7,389	0	0	2,805	0	18	26	1	2,850	10,239	416.2											
	小計	12,156	0	▲ 43	6,600	0	1,555	8,719	1,442	113	1,002	31,544	3,842	1,345	20,682	4,441	2,099	4,540	416	4,557	41,923	73,467	▲ 44.5										
	計	23,624	12	9	6,647	10	3,463	12,599	5,409	9,179	3,315	64,267	33,711	4,234	25,775	8,342	20,955	91,568	3,841	22,531	210,957	275,224	▲ 59.6										
駐留軍・外国公館	574	0	1,260	66	0	8,516	323	0	0	181	10,920	0	0	0	0	670	▲ 7	0	482	1,145	12,066	52.0											
小口工事	8,794	0	0	0	0	0	0	0	0	0	8,794	0	0	0	0	0	0	0	0	43,098	51,892	20.4											
国内	254,396	67,016	89,323	159,582	68,297	179,940	47,327	35,975	17,192	58,154	985,996	35,111	42,121	25,903	18,550	22,296	93,661	17,275	109,878	407,894	1,393,890	▲ 18.4											
前年同月比	69.1	▲ 8.3	61.5	43.6	23.3	0.9	▲ 54.6	▲ 48.1	▲ 89.0	▲ 27.2	▲ 5.4	40.7	▲ 46.3	▲ 48.9	▲ 22.3	▲ 10.8	▲ 58.5	23.2	▲ 41.9	▲ 38.8	▲ 18.4	—											
海外	8,773	763	411	4,396	435	12,201	1,042	1,213	184	▲ 4,994	24,424	40	9,022	27,987	8,265	500	11,257	140	655	57,867	82,292	—											
前年同月比	530.8	383.1	—	8.9	▲ 33.2	2338.0	—	—	—	—	548.9	—	—	2858.8	—	—	—	—	—	—	—	—											
総計	263,169	67,779	89,734	163,977	68,732	192,142	48,369	37,188	17,376	53,160	1,010,420	35,152	51,144	53,890	26,816	22,796	104,918	17,415	110,532	465,761	1,476,181	▲ 11.6											
前年同月比	73.3	▲ 7.5	62.8	42.4	22.6	7.5	▲ 53.5	▲ 45.0	▲ 88.9	▲ 32.8	▲ 3.4	40.9	▲ 34.6	4.3	13.4	▲ 6.4	▲ 43.1	25.3	▲ 41.4	▲ 25.4	▲ 11.6	—											

2. 施工高及び未消化工事高（平成 29年 8月分）

	合計	建築	土木	前年同月比
施工高（月間）	1,008,787	665,884	342,903	2.0
手持ち工事高（月末）	16,144,114	10,600,187	5,543,927	9.4
手持ち工事月数	14.5	14.3	14.9	—

3. 大規模工事（受注高10億円以上の国内工事）（平成 29年 9月分）

大規模工事 比率 67.9 %

	合計		建築		土木	
	件数	受注高	件数	受注高	件数	受注高
合計	262	946,195	180	746,100	82	200,095
民間等	187	779,333	163	701,656	24	77,677
公共機関	75	166,862	17	44,444	58	122,418

前年同月比 ▲ 22.7 %

4. ブロック別受注高（平成 29年 8月分）

	北海道	東北	関東	北陸	中部	近畿	中国	四国	九州・沖縄
受注高	32,642	62,088	515,255	16,992	60,632	106,058	35,770	15,317	44,074
前年同月比	23.6	▲ 43.0	22.4	▲ 31.2	▲ 49.2	▲ 32.5	▲ 13.9	3.2	▲ 19.5

5. 施工都道府県別受注高（平成29年 8月分）

都道府県名	受注額	都道府県名	受注額	都道府県名	受注額	都道府県名	受注額	都道府県名	受注額
北海道	32,642	栃木	5,088	石川	1,074	滋賀	4,130	岡山	3,779
青森	2,352	群馬	10,679	福井	7,921	京都	12,494	広島	13,800
岩手	12,848	埼玉	27,371	山梨	3,981	大阪	54,876	山口	7,633
宮城	26,684	千葉	37,454	長野	10,360	兵庫	27,494	徳島	1,640
秋田	4,429	東京	201,668	岐阜	3,972	奈良	4,375	香川	7,605
山形	1,540	神奈川	163,323	静岡	14,892	和歌山	2,689	愛媛	3,523
福島	14,236	新潟	2,961	愛知	32,091	鳥取	4,177	高知	2,550
茨城	55,333	富山	5,036	三重	9,677	島根	6,381	福岡	16,074
								計	888,828

注：「2. 施工高及び手持ち工事高、手持ち工事月数」、「4. ブロック別受注高」及び「5. 都道府県別受注高」の数値については、前月分の値である。

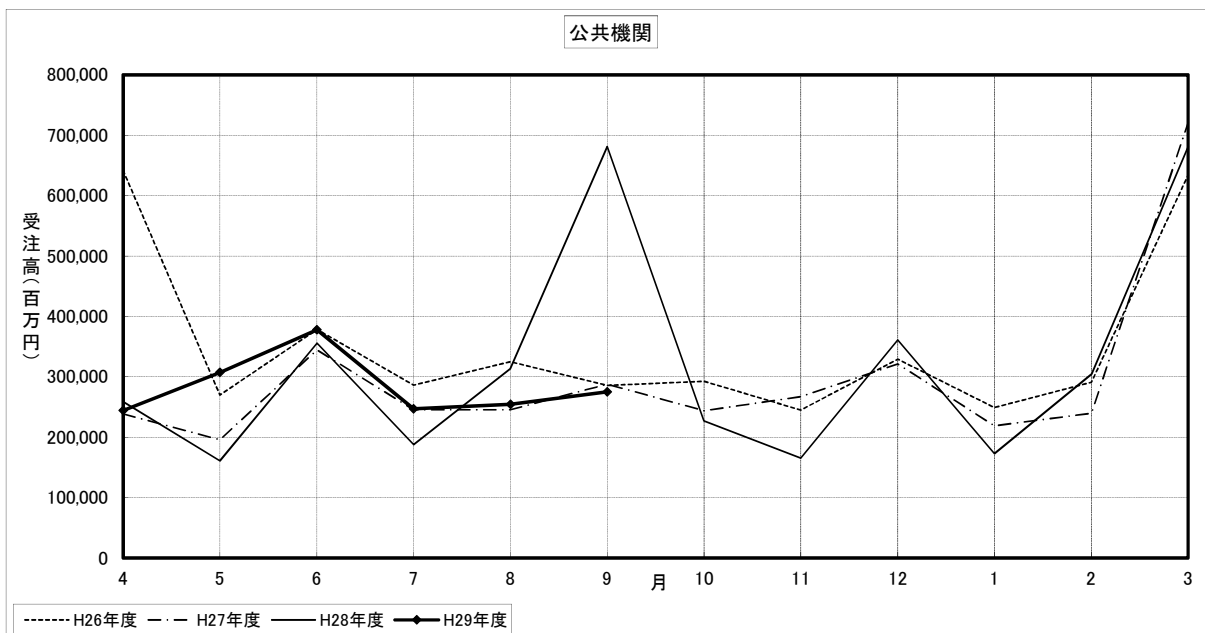
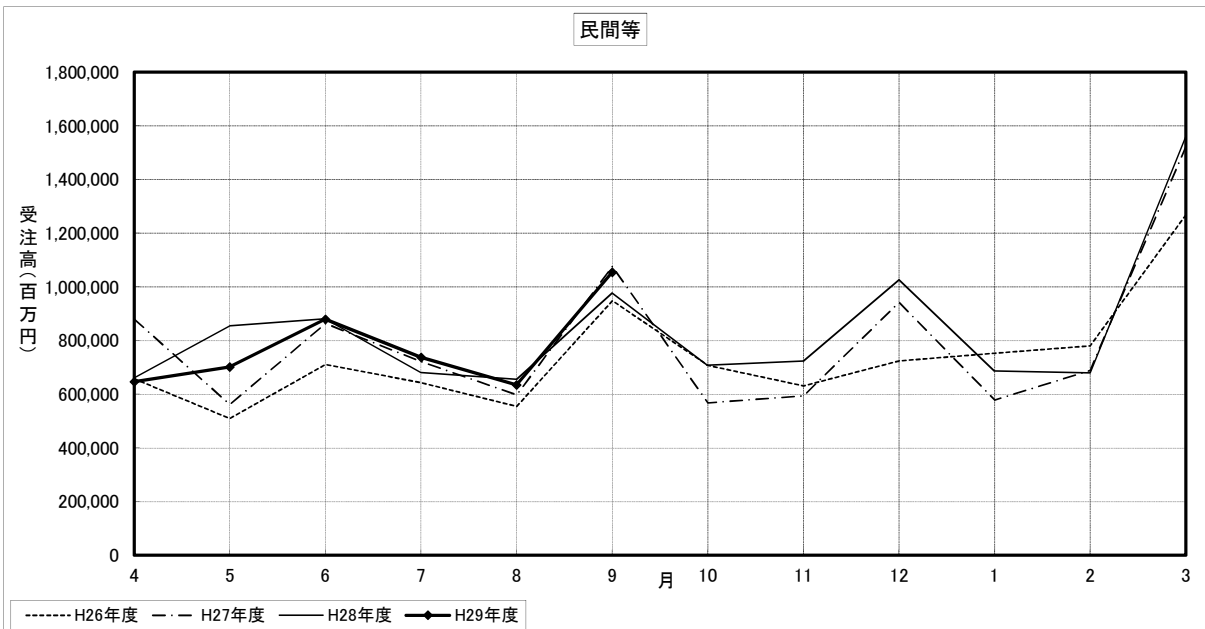
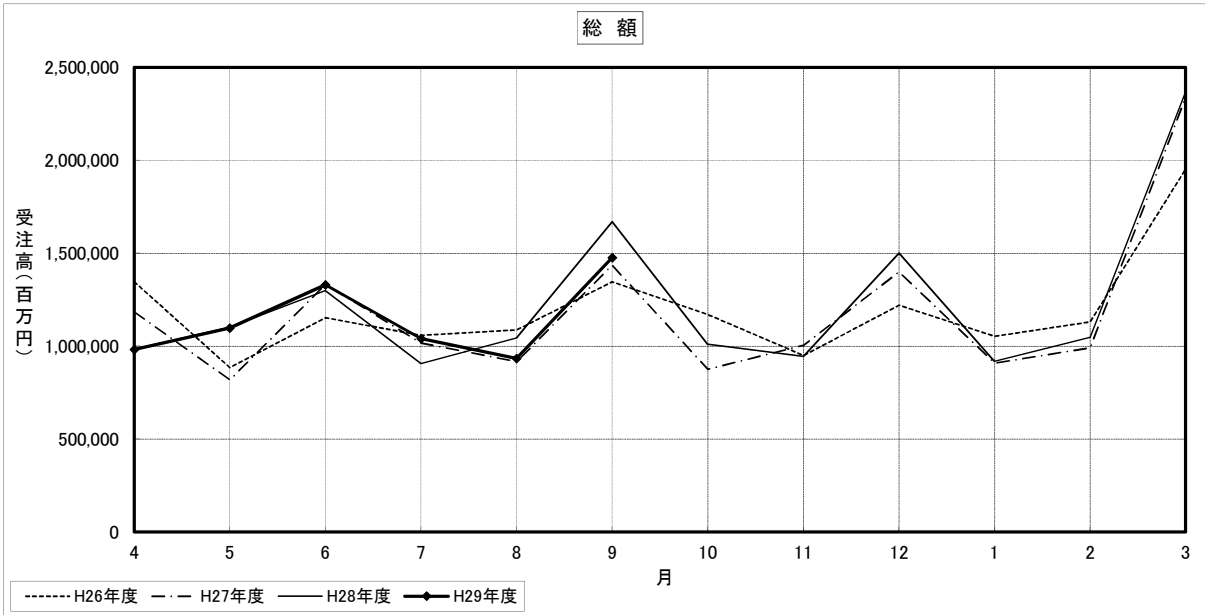
建設工事受注動態統計調査（大手50社調査） 寄与度表

寄与度（平成29年9月分）

工事種別		建										土				木				合計		
		事務所 庁舎	宿泊 施設	店舗	工場 発電所	倉庫 流通 施設	住宅	教育 研究 文化施設	医療 福祉施設	娯楽 施設	その他	計	治山 治水	鉄道	上水道 下水道	土地造成	港湾 空港	道路	電線路		その他	計
民間 製造 等 業	製造業	0.73			3.52		0.31	-1.80		0.12	2.90								-0.94	-0.97	1.92	
	農林漁業																					
	鉱業、採石業、砂利採取業、 建設業				-0.19	0.13	0.52				0.45								-0.25	-0.25	0.20	
	電気・ガス・熱供給・水道業	-0.10			-0.20						-0.26								-1.56	-1.69	-1.95	
	運輸業、郵便業	-0.30				1.74					0.93	2.30	-0.83							-0.92	1.38	
	情報通信業	-0.14																	0.26	0.35	0.38	
	卸売業、小売業			2.54		-0.49						2.03									1.98	
	金融業、保険業	0.77	0.55									1.35									1.35	
	不動産業	5.35	-0.53	-0.64		-0.83	-1.39	0.16	-0.14		-0.21	1.83			0.32					0.38	2.21	
	サービス業		-0.46		-0.51	0.28		-0.43	-0.41		-1.25	-2.74									-2.78	
その他						0.13																
小計	5.53	-0.28	1.96	-0.97	0.87	-0.77	-0.29	-0.55		-0.50	5.00	-0.12	-0.82		0.17			-1.52	-2.24	2.76		
計	6.26	-0.27	1.98	2.55	0.90	-0.46	-2.08	-0.55	0.10	-0.53	7.89	-0.15	-0.82		0.18			-2.46	-3.21	4.68		
公共 機関	国							-0.63		0.40	-0.54	-0.81	-0.21		-0.22		-0.32		-1.99	-2.72	-3.53	
	独立行政法人								-1.05	-8.92		-9.99	0.98	-0.82		-0.18		-0.27		-0.37	-10.36	
	政府関連企業						0.18			0.14	0.55		-0.49				-7.21	0.18		-7.43	-6.87	
	小計	0.20					0.20	-0.62	-1.06	-8.38	-0.56	-10.25	0.76	-1.32	0.18	-0.40		-7.80	0.14	-2.01	-10.51	-20.77
	都道府県	0.30										0.15			-0.26		-0.15				-0.48	-0.33
	市区町村	-0.58										-0.72			-0.13					-0.19	-0.37	-1.81
	地方公営企業											-0.33			-1.40						-1.45	-1.89
その他				0.39							0.42			0.17							0.49	
小計	-0.26			0.34	-0.10		-0.72	-0.39		-0.15	-1.30			-1.62		-0.14	-0.13		-0.20	-2.24	-3.53	
計				0.34	-0.13	0.22	-1.34	-1.44	-8.42	-0.71	-11.55	0.76	-1.35	-1.44	-0.50	-0.20	-7.92	0.12	-2.21	-12.75	-24.30	
駐留軍・外国公館						0.34					0.29										0.25	
小口工事																					0.51	0.53
国内	6.22	-0.36	2.04	2.90	0.77		-3.41	-2.00	-8.32	-1.30	-3.35	0.61	-2.17	-1.49	-0.32	-0.16	-7.91	0.19	-4.75	-15.49	-18.85	
海外	0.44					0.70		0.18		-0.25	1.24		0.56	1.62	0.51		3.16			6.01	7.25	
総計	6.67	-0.33	2.07	2.92	0.76	0.80	-3.34	-1.82	-8.31	-1.55	-2.12	0.61	-1.62	0.13	0.19		-4.75	0.21	-4.68	-9.48	-11.60	

注) 1. 寄与度が0.1に満たない項目は、便宜上空欄としている。

# 建設工事受注動態統計調査（大手50社調査）の推移



建設工事受注動態統計調査(大手50社調査)季節変動調整済 時系列表

[X-12-ARIMAによる季節調整値]※季節調整に伴い、算出した過去の値を昭和60年分から掲載いたしました。(平成29年1月31日)

(単位:百万円)

年	月	民間等												公共機関										海外
		総計	製造業	非製造業		電気・ガス	卸売・小売業、飲食店	金融・保険業	不動産業	サービス業	その他	計	国の機関			地方の機関								
				小計	農林漁業								運輸・通信業	小計	国	公団・事業団	政府関連企業	小計	都道府県	市区町村	地方公営企業	その他		
昭和60年	4月	874,076	514,979	-	-	-	-	-	-	-	-	257,516	126,344	26,744	-	-	134,282	61,601	56,915	9,844	11,172	77,453		
	5月	1,009,973	656,641	-	-	-	-	-	-	-	-	257,357	131,571	68,785	-	-	130,688	51,060	57,568	12,880	10,091	69,637		
	6月	933,987	525,489	-	-	-	-	-	-	-	-	267,364	122,046	44,823	-	-	143,315	42,672	68,496	18,907	12,721	81,462		
	7月	941,735	496,587	-	-	-	-	-	-	-	-	268,679	135,478	42,898	-	-	130,696	38,121	63,441	18,298	10,741	80,266		
	8月	938,127	574,393	-	-	-	-	-	-	-	-	254,608	111,134	46,985	-	-	141,187	43,061	68,070	16,534	10,018	55,378		
	9月	1,001,066	656,690	-	-	-	-	-	-	-	-	265,263	110,446	43,989	-	-	136,282	45,911	65,058	11,234	11,901	52,682		
	10月	1,217,089	647,822	-	-	-	-	-	-	-	-	267,633	137,688	55,970	-	-	124,745	47,445	61,061	13,848	7,127	231,484		
	11月	1,021,410	614,664	-	-	-	-	-	-	-	-	276,021	125,674	46,752	-	-	154,269	43,946	73,821	18,803	7,667	61,677		
	12月	866,542	570,460	-	-	-	-	-	-	-	-	288,599	133,545	38,872	-	-	148,039	42,161	65,865	38,915	8,161	20,031		
61年	1月	1,016,348	531,012	-	-	-	-	-	-	-	-	263,142	132,602	54,882	-	-	115,587	54,438	49,049	23,651	9,033	158,723		
	2月	1,033,429	626,219	-	-	-	-	-	-	-	-	310,276	139,822	36,122	-	-	160,914	56,120	61,185	28,986	10,659	60,875		
	3月	1,095,889	710,584	-	-	-	-	-	-	-	-	325,800	142,230	59,626	-	-	177,197	51,490	105,287	22,545	12,389	25,837		
	4月	873,480	557,145	-	-	-	-	-	-	-	-	212,685	119,618	45,776	-	-	95,607	47,450	56,916	8,849	4,348	56,947		
	5月	1,015,428	614,108	-	-	-	-	-	-	-	-	321,884	129,244	59,010	-	-	181,663	73,647	74,920	22,856	11,461	43,823		
	6月	1,035,623	627,789	-	-	-	-	-	-	-	-	278,890	125,659	59,870	-	-	150,682	52,970	74,944	13,774	11,797	56,270		
	7月	1,034,881	630,048	-	-	-	-	-	-	-	-	291,025	130,003	58,438	-	-	158,522	46,321	75,249	21,479	14,140	8,666		
	8月	1,119,465	662,386	-	-	-	-	-	-	-	-	333,983	130,236	52,517	-	-	196,900	65,542	81,489	46,615	11,331	42,629		
	9月	1,044,966	627,416	-	-	-	-	-	-	-	-	330,069	139,611	61,190	-	-	166,622	59,351	78,867	22,449	8,660	53,098		
	10月	1,014,649	591,597	-	-	-	-	-	-	-	-	294,459	110,400	44,631	-	-	183,874	66,004	75,389	32,364	11,515	63,775		
	11月	1,025,701	641,024	-	-	-	-	-	-	-	-	246,886	106,946	36,559	-	-	142,908	52,575	47,557	20,042	12,469	70,242		
	12月	1,124,758	723,699	-	-	-	-	-	-	-	-	379,744	210,831	75,565	-	-	166,738	57,437	82,287	22,726	10,494	43,168		
62年	1月	1,125,962	733,693	-	-	-	-	-	-	-	-	290,726	108,833	56,618	-	-	170,083	74,158	78,392	14,803	10,968	57,367		
	2月	1,074,421	741,019	-	-	-	-	-	-	-	-	253,570	124,160	54,926	-	-	121,920	31,880	70,030	15,882	10,405	43,190		
	3月	1,078,682	724,011	-	-	-	-	-	-	-	-	273,373	125,142	42,000	-	-	133,536	53,442	68,125	14,484	9,177	46,104		
	4月	1,024,590	697,552	-	-	-	-	-	-	-	-	252,750	114,947	46,428	-	-	141,684	46,285	69,602	14,074	7,622	22,339		
	5月	1,116,483	732,416	-	-	-	-	-	-	-	-	286,898	126,307	62,449	-	-	153,845	45,526	76,437	19,191	9,716	47,960		
	6月	1,173,834	732,209	-	-	-	-	-	-	-	-	333,065	155,063	54,302	-	-	176,858	78,837	71,035	28,427	9,151	41,509		
	7月	1,202,743	732,995	-	-	-	-	-	-	-	-	317,314	128,200	61,304	-	-	185,856	76,208	80,082	20,247	10,647	45,137		
	8月	1,170,851	751,693	-	-	-	-	-	-	-	-	306,049	144,776	60,734	-	-	162,865	48,174	78,237	19,672	12,131	46,319		
	9月	1,271,950	785,880	-	-	-	-	-	-	-	-	380,767	156,007	75,474	-	-	199,474	66,830	84,569	29,101	21,511	85,367		
	10月	1,276,631	820,268	-	-	-	-	-	-	-	-	306,989	125,941	56,590	-	-	175,679	57,025	87,059	19,252	15,719	68,062		
	11月	1,333,665	876,323	-	-	-	-	-	-	-	-	329,841	130,767	59,408	-	-	198,101	69,350	88,203	21,103	13,511	37,254		
	12月	1,210,784	822,264	-	-	-	-	-	-	-	-	341,976	138,639	60,403	-	-	197,809	72,599	87,902	18,981	22,452	37,120		
63年	1月	1,262,067	854,706	-	-	-	-	-	-	-	-	331,228	151,726	56,662	-	-	161,748	61,533	87,680	23,316	14,717	18,378		
	2月	1,307,931	856,942	-	-	-	-	-	-	-	-	379,200	147,515	71,345	-	-	222,458	67,691	108,597	25,075	15,220	42,239		
	3月	1,222,580	829,518	-	-	-	-	-	-	-	-	334,895	134,336	58,940	-	-	206,875	82,652	81,585	27,248	12,949	▲ 3,833		
	4月	1,413,262	968,532	-	-	-	-	-	-	-	-	354,396	161,793	80,130	-	-	199,446	60,748	83,104	29,190	28,031	40,124		
	5月	1,340,834	913,718	-	-	-	-	-	-	-	-	329,220	137,290	61,725	-	-	185,140	58,506	85,250	19,783	15,799	49,641		
	6月	1,414,007	958,100	-	-	-	-	-	-	-	-	349,069	121,066	66,998	-	-	214,962	96,999	92,897	25,682	13,800	33,118		
	7月	1,633,013	1,081,752	-	-	-	-	-	-	-	-	373,424	175,259	73,441	-	-	196,258	80,043	86,438	19,928	14,072	56,831		
	8月	1,367,576	916,653	-	-	-	-	-	-	-	-	313,056	161,648	74,074	-	-	152,915	44,295	69,756	16,795	15,479	46,140		
	9月	1,237,512	868,685	-	-	-	-	-	-	-	-	291,240	97,595	49,638	-	-	182,349	54,577	84,770	20,753	18,824	43,680		
	10月	1,611,042	1,098,561	-	-	-	-	-	-	-	-	373,229	170,349	79,141	-	-	197,375	62,765	92,312	21,547	22,103	49,650		
	11月	1,469,884	989,526	-	-	-	-	-	-	-	-	339,119	162,765	81,575	-	-	182,394	60,989	73,868	23,762	16,427	46,735		
	12月	2,115,447	1,758,924	-	-	-	-	-	-	-	-	291,944	134,662	78,884	-	-	154,649	70,365	64,708	13,848	13,353	49,185		
平成元年	1月	1,652,459	1,115,919	-	-	-	-	-	-	-	-	363,621	154,065	54,397	-	-	189,578	53,704	98,632	69,473	11,292	71,998		
	2月	1,371,798	974,594	-	-	-	-	-	-	-	-	301,054	114,501	49,567	-	-	179,892	72,378	65,204	16,080	11,024	54,218		
	3月	1,317,335	914,919	-	-	-	-	-	-	-	-	305,049	130,730	60,242	-	-	165,741	61,619	78,371	15,837	15,615	46,154		
	4月	1,725,870	1,192,620	-	-	-	-	-	-	-	-	378,180	137,237	56,319	-	-	243,797	83,478	108,510	34,890	18,598	75,348		
	5月	1,719,605	1,166,662	-	-	-	-	-	-	-	-	444,784	165,490	52,714	-	-	265,406	90,769	120,174	26,402	15,344	57,271		
	6月	1,638,755	1,131,197	-	-	-	-	-	-	-	-	368,921	171,276	70,709	-	-	197,866	70,451	96,463	17,830	19,567	66,213		
	7月	1,759,737	1,257,287	-	-	-	-	-	-	-	-	323,938	127,423	52,466	-	-	192,716	61,823	102,737	19,079	13,109	64,504		
	8月	1,744,705	1,219,496	-	-	-	-	-	-	-	-	385,827	163,194	65,599	-	-	218,352	84,234	96,005	31,155	13,465	78,636		
	9月	1,636,332	1,135,337	-	-	-	-	-	-	-	-	374,051	150,058	65,417	-	-	204,409	71,991	90,510	28,270	12,3			







	5	1,091,597	770,447	-	-	-	-	-	-	-	-	-	-	-	-	-	-	-	-	-	242,900	137,332	74,658	-	-	-	102,868	28,310	44,646	23,864	5,448	46,398
	6	1,015,264	695,783	-	-	-	-	-	-	-	-	-	-	-	-	-	-	-	-	-	261,899	130,264	71,106	-	-	-	130,626	36,734	64,428	22,881	12,049	27,701
	7	1,049,430	680,544	-	-	-	-	-	-	-	-	-	-	-	-	-	-	-	-	-	248,811	135,782	57,915	-	-	-	121,601	38,204	55,848	14,125	11,935	51,747
	8	1,040,541	700,139	-	-	-	-	-	-	-	-	-	-	-	-	-	-	-	-	-	258,397	149,767	83,709	-	-	-	119,725	27,036	55,585	18,874	13,214	41,773
	9	1,026,091	687,555	-	-	-	-	-	-	-	-	-	-	-	-	-	-	-	-	-	254,775	140,995	77,169	-	-	-	113,245	30,171	48,094	21,410	13,458	47,808
	10	1,100,510	734,861	-	-	-	-	-	-	-	-	-	-	-	-	-	-	-	-	-	256,670	144,539	66,711	-	-	-	111,991	39,248	50,846	7,239	9,891	56,141
	11	1,078,201	768,386	-	-	-	-	-	-	-	-	-	-	-	-	-	-	-	-	-	224,945	131,036	70,160	-	-	-	98,711	28,430	50,692	15,226	10,922	51,075
	12	1,090,088	731,326	-	-	-	-	-	-	-	-	-	-	-	-	-	-	-	-	-	246,186	137,212	65,014	-	-	-	110,401	28,886	49,662	20,969	12,764	70,621
16年	1月	1,035,752	668,569	-	-	-	-	-	-	-	-	-	-	-	-	-	-	-	-	-	292,437	173,741	86,231	-	-	-	114,830	34,821	65,324	14,462	7,629	60,943
	2	1,002,061	669,164	-	-	-	-	-	-	-	-	-	-	-	-	-	-	-	-	-	233,860	134,064	70,610	-	-	-	100,499	32,179	48,509	15,903	6,458	58,979
	3	1,049,366	706,649	-	-	-	-	-	-	-	-	-	-	-	-	-	-	-	-	-	246,131	135,421	75,238	-	-	-	103,884	22,782	49,447	16,959	7,914	3,759
	4	1,119,189	818,387	-	-	-	-	-	-	-	-	-	-	-	-	-	-	-	-	-	199,481	76,699	47,777	-	-	-	118,581	29,950	58,579	18,625	7,431	67,952
	5	1,071,809	760,381	-	-	-	-	-	-	-	-	-	-	-	-	-	-	-	-	-	227,339	115,929	59,212	-	-	-	110,367	29,686	40,410	21,697	13,724	52,440
	6	1,171,688	848,602	-	-	-	-	-	-	-	-	-	-	-	-	-	-	-	-	-	215,228	98,582	37,287	-	-	-	106,864	34,193	52,564	18,310	10,551	69,136
	7	1,120,221	766,491	-	-	-	-	-	-	-	-	-	-	-	-	-	-	-	-	-	234,278	144,537	57,847	-	-	-	99,605	25,101	43,988	13,540	19,063	50,219
	8	1,102,256	771,231	-	-	-	-	-	-	-	-	-	-	-	-	-	-	-	-	-	210,737	135,544	52,739	-	-	-	83,418	19,895	38,281	20,128	3,738	62,795
	9	1,117,861	841,581	-	-	-	-	-	-	-	-	-	-	-	-	-	-	-	-	-	197,137	112,777	53,028	-	-	-	84,838	14,874	47,335	10,139	6,599	42,313
	10	1,108,397	790,369	-	-	-	-	-	-	-	-	-	-	-	-	-	-	-	-	-	231,715	148,972	71,171	-	-	-	91,657	20,563	42,718	11,704	10,252	50,423
	11	1,119,957	795,990	-	-	-	-	-	-	-	-	-	-	-	-	-	-	-	-	-	249,967	157,674	55,959	-	-	-	98,960	21,445	54,755	12,388	14,153	35,675
	12	1,082,605	801,358	-	-	-	-	-	-	-	-	-	-	-	-	-	-	-	-	-	200,332	110,324	76,647	-	-	-	91,083	22,359	47,251	13,159	6,991	34,376
17年	1月	1,184,603	846,756	-	-	-	-	-	-	-	-	-	-	-	-	-	-	-	-	-	218,157	106,807	51,386	-	-	-	103,965	25,462	44,600	34,979	7,641	94,299
	2	853,484	573,626	-	-	-	-	-	-	-	-	-	-	-	-	-	-	-	-	-	193,390	104,606	54,538	-	-	-	91,155	29,213	43,633	16,979	3,337	49,164
	3	1,321,920	773,856	-	-	-	-	-	-	-	-	-	-	-	-	-	-	-	-	-	375,883	239,779	160,432	-	-	-	103,109	27,212	53,664	12,733	9,165	96,163
	4	1,162,724	880,230	-	-	-	-	-	-	-	-	-	-	-	-	-	-	-	-	-	215,359	128,648	73,831	-	-	-	80,740	21,908	41,090	11,977	8,376	43,918
	5	1,088,474	759,881	-	-	-	-	-	-	-	-	-	-	-	-	-	-	-	-	-	243,944	160,083	85,902	-	-	-	100,498	25,481	48,949	13,459	550	48,586
	6	1,076,525	806,164	-	-	-	-	-	-	-	-	-	-	-	-	-	-	-	-	-	189,520	120,566	33,490	-	-	-	71,055	22,351	38,396	17,986	2,499	41,256
	7	1,374,522	831,072	-	-	-	-	-	-	-	-	-	-	-	-	-	-	-	-	-	272,232	157,575	64,555	-	-	-	117,437	23,580	54,093	30,054	8,393	180,074
	8	1,114,060	817,276	-	-	-	-	-	-	-	-	-	-	-	-	-	-	-	-	-	219,277	121,633	52,377	-	-	-	99,399	28,113	49,877	15,319	8,006	14,118
	9	1,131,846	816,746	-	-	-	-	-	-	-	-	-	-	-	-	-	-	-	-	-	258,742	151,199	94,326	-	-	-	110,601	25,391	52,098	23,575	5,574	41,691
	10	1,114,914	789,851	-	-	-	-	-	-	-	-	-	-	-	-	-	-	-	-	-	240,322	110,696	60,877	-	-	-	122,436	40,172	46,238	24,067	4,306	57,293
	11	1,058,808	772,568	-	-	-	-	-	-	-	-	-	-	-	-	-	-	-	-	-	179,159	97,175	43,646	-	-	-	83,477	23,346	36,299	12,679	7,762	71,234
	12	1,209,014	870,985	-	-	-	-	-	-	-	-	-	-	-	-	-	-	-	-	-	205,889	108,262	43,440	-	-	-	99,342	30,913	37,761	20,646	6,744	76,282
18年	1月	921,666	714,666	-	-	-	-	-	-	-	-	-	-	-	-	-	-	-	-	-	140,551	76,575	44,354	-	-	-	60,139	20,029	26,836	18,205	2,168	46,924
	2	1,057,088	810,681	-	-	-	-	-	-	-	-	-	-	-	-	-	-	-	-	-	159,340	72,388	46,802	-	-	-	94,147	17,995	30,168	31,155	8,541	67,055
	3	1,133,668	822,231	-	-	-	-	-	-	-	-	-	-	-	-	-	-	-	-	-	185,407	105,674	49,019	-	-	-	78,277	31,223	27,793	11,812	8,613	61,681
	4	1,167,971	852,944	-	-	-	-	-	-	-	-	-	-	-	-	-	-	-	-	-	230,436	139,193	130,119	-	-	-	84,777	24,351	40,060	11,230	4,897	51,748
	5	1,112,349	847,486	-	-	-	-	-	-	-	-	-	-	-	-	-	-	-	-	-	134,646	70,040	37,865	-	-	-	69,193	14,132	35,092	11,980	5,202	51,302
	6	1,081,938	789,232	-	-	-	-	-	-	-	-	-	-	-	-	-	-	-	-	-	176,372	117,988	84,070	-	-	-	59,100	14,889	30,579	11,590	14,515	71,083
	7	1,108,724	788,446	-	-	-	-	-	-	-	-	-	-	-	-	-	-	-	-	-	138,530	60,376	42,550	-	-	-	73,669	15,713	32,470	17,151	7,757	113,950
	8	1,256,401	899,981	-	-	-	-	-	-	-	-	-	-	-	-	-	-	-	-	-	188,759	108,754	63,559	-	-	-	85,668	17,075	40,065	15,513	13,324	89,773
	9	1,249,691	777,394	-	-	-	-	-	-	-	-	-	-	-	-	-	-	-	-	-	189,430	112,156	71,926	-	-	-	80,635	21,502	30,431	19,848	8,246	35,122
	10	1,208,393	986,228	-	-	-	-	-	-	-	-	-	-	-	-	-	-	-	-	-	172,020	98,669	39,809	-	-	-	71,068	21,411	14,934	20,524	13,179	56,923
	11	1,145,426	868,965	-	-	-	-	-	-	-	-	-	-	-	-	-	-	-	-	-	192,536	104,888	68,171	-	-	-	90,085	24,778	29,663	21,341	2,185	70,307
	12	1,103,490	826,393	-	-	-	-	-	-	-	-	-	-	-	-	-	-	-	-	-	153,360	90,293	40,133	-	-	-	65,824	16,989	26,813	9,896	7,290	41,369
19年	1月	1,237,394	983,070	-	-	-	-	-	-	-	-	-	-	-	-	-	-	-	-	-	175,867	106,223	49,685	-	-	-	67,726	12,844	28,135	34,812	5,346	52,058
	2	1,108,730	836,631	-	-	-	-	-	-	-	-	-	-	-	-	-	-	-	-	-	204,162	132,156	45,324	-	-	-	59,916	11,509	35,580	7,984	10,485	54,535
	3	1,136,990	831,921	-	-	-	-	-	-	-	-	-	-	-	-	-	-	-	-	-	159,639	102,151	52,944	-	-	-	53,140	▲ 293	22,735	15,658	5,580	73,983
	4	1,195,364	886,591	-	-	-	-	-	-	-	-	-	-	-	-	-	-	-	-	-	196,051	152,462	63,550	-	-	-	41,109	13,451	16,991	8,207	6,684	55,042
	5	1,664,230	1,171,096	-	-	-	-	-	-	-	-	-	-	-	-	-	-	-	-	-	209,037	199,413	59,866	-	-	-	45,995	16,030	18,278	6,870	3,642	140,582
	6	1,360,766	1,103,280	-	-	-	-	-	-	-	-	-	-	-	-	-	-	-	-	-	169,202	114,588	65,033	-	-	-	56,845	12,566	25,204	30,094	2,565	69,932
	7	987,429	723,741	-	-	-	-	-	-	-	-	-	-	-	-	-	-	-	-	-	141,868	107,173	67,350	-	-	-	33,090	10,446	11,975	10,310	2,358	58,160





	4	31.0	30.4	-	-	-	-	-	-	-	-	-	-	-	-	24.0	5.0	▲ 6.5	-	-	-	47.1	35.5	38.5	120.3	19.1	63.3
	5	▲ 0.4	▲ 2.2	-	-	-	-	-	-	-	-	-	-	-	-	17.6	20.6	▲ 6.4	-	-	-	8.9	8.7	10.7	▲ 24.3	▲ 17.5	▲ 24.0
	6	▲ 4.7	▲ 3.0	-	-	-	-	-	-	-	-	-	-	-	-	▲ 17.1	3.5	34.1	-	-	-	▲ 25.4	▲ 22.4	▲ 19.7	▲ 32.5	27.5	15.6
	7	7.4	11.1	-	-	-	-	-	-	-	-	-	-	-	-	▲ 12.2	▲ 25.6	▲ 25.8	-	-	-	▲ 2.6	▲ 12.2	6.5	7.0	▲ 33.0	▲ 2.6
	8	▲ 0.9	▲ 3.0	-	-	-	-	-	-	-	-	-	-	-	-	19.1	28.1	25.0	-	-	-	13.3	36.3	▲ 6.6	63.3	2.7	21.9
	9	▲ 6.2	▲ 6.9	-	-	-	-	-	-	-	-	-	-	-	-	▲ 3.1	▲ 8.0	▲ 0.3	-	-	-	▲ 6.4	▲ 14.5	▲ 5.7	▲ 9.3	▲ 8.3	29.1
	10	10.7	14.6	-	-	-	-	-	-	-	-	-	-	-	-	2.8	12.1	36.0	-	-	-	3.1	6.0	16.0	▲ 23.0	31.7	▲ 39.7
	11	5.0	3.5	-	-	-	-	-	-	-	-	-	-	-	-	5.6	9.8	▲ 20.2	-	-	-	5.9	▲ 1.0	1.4	6.4	▲ 5.0	▲ 7.6
	12	1.5	2.2	-	-	-	-	-	-	-	-	-	-	-	-	2.1	▲ 9.5	▲ 18.2	-	-	-	6.3	▲ 8.3	8.1	81.1	21.4	56.6
2年	1月	▲ 4.8	▲ 3.0	-	-	-	-	-	-	-	-	-	-	-	-	▲ 27.8	▲ 33.3	24.9	-	-	-	▲ 27.3	▲ 10.1	▲ 18.4	▲ 26.7	▲ 15.0	▲ 13.0
	2	▲ 0.6	0.4	-	-	-	-	-	-	-	-	-	-	-	-	23.4	23.1	▲ 17.3	-	-	-	30.2	25.8	6.8	▲ 53.4	5.4	▲ 3.4
	3	3.9	3.7	-	-	-	-	-	-	-	-	-	-	-	-	8.9	18.3	19.3	-	-	-	6.3	▲ 20.2	35.9	131.3	▲ 6.5	11.0
	4	18.9	13.8	-	-	-	-	-	-	-	-	-	-	-	-	23.4	36.4	25.9	-	-	-	12.8	34.8	▲ 12.0	21.5	57.6	2.3
	5	▲ 1.7	3.9	-	-	-	-	-	-	-	-	-	-	-	-	▲ 16.6	▲ 26.8	▲ 54.9	-	-	-	▲ 10.6	▲ 21.4	▲ 13.4	2.2	▲ 29.1	▲ 4.4
	6	3.6	7.4	-	-	-	-	-	-	-	-	-	-	-	-	▲ 6.2	▲ 3.4	31.8	-	-	-	▲ 4.3	31.5	1.2	▲ 43.9	25.7	▲ 19.2
	7	▲ 7.7	▲ 13.7	-	-	-	-	-	-	-	-	-	-	-	-	13.6	0.2	10.1	-	-	-	20.1	33.3	▲ 3.7	41.8	57.5	▲ 23.2
	8	4.9	14.9	-	-	-	-	-	-	-	-	-	-	-	-	▲ 2.8	▲ 5.3	11.9	-	-	-	▲ 3.7	▲ 8.6	20.6	▲ 20.8	▲ 27.6	▲ 16.7
	9	▲ 7.2	▲ 6.8	-	-	-	-	-	-	-	-	-	-	-	-	▲ 21.6	▲ 23.7	▲ 29.4	-	-	-	▲ 18.1	▲ 32.3	▲ 16.5	▲ 21.1	▲ 26.0	▲ 0.4
	10	3.1	▲ 5.8	-	-	-	-	-	-	-	-	-	-	-	-	41.6	73.2	55.5	-	-	-	25.1	35.9	7.6	172.1	▲ 6.3	12.8
	11	9.0	7.2	-	-	-	-	-	-	-	-	-	-	-	-	▲ 3.4	▲ 3.5	▲ 4.6	-	-	-	▲ 2.0	▲ 16.2	13.7	▲ 34.4	33.0	160.5
	12	▲ 6.5	▲ 3.5	-	-	-	-	-	-	-	-	-	-	-	-	7.4	▲ 0.7	16.7	-	-	-	10.9	3.0	3.5	88.4	▲ 21.1	▲ 70.4
3年	1月	▲ 4.3	▲ 6.6	-	-	-	-	-	-	-	-	-	-	-	-	▲ 6.2	▲ 21.4	10.2	-	-	-	▲ 3.1	39.8	▲ 7.3	▲ 64.4	22.2	32.6
	2	9.7	12.7	-	-	-	-	-	-	-	-	-	-	-	-	5.5	56.6	8.0	-	-	-	▲ 18.0	▲ 54.2	9.8	▲ 39.6	33.7	17.1
	3	▲ 5.2	▲ 5.6	-	-	-	-	-	-	-	-	-	-	-	-	1.1	▲ 7.7	▲ 15.8	-	-	-	7.7	92.1	▲ 3.2	48.6	▲ 35.5	23.4
	4	7.9	6.4	-	-	-	-	-	-	-	-	-	-	-	-	4.1	10.2	▲ 0.7	-	-	-	4.6	▲ 20.2	7.2	30.1	▲ 39.3	▲ 35.6
	5	▲ 5.5	▲ 6.3	-	-	-	-	-	-	-	-	-	-	-	-	▲ 3.4	▲ 4.4	7.9	-	-	-	0.2	17.5	▲ 9.4	1.3	▲ 68.4	▲ 3.1
	6	▲ 4.1	▲ 3.5	-	-	-	-	-	-	-	-	-	-	-	-	▲ 11.4	▲ 17.8	1.7	-	-	-	▲ 1.9	▲ 8.2	1.2	▲ 0.1	123.8	72.6
	7	2.4	2.7	-	-	-	-	-	-	-	-	-	-	-	-	4.6	▲ 0.5	9.2	-	-	-	3.5	▲ 4.2	0.9	21.0	53.5	▲ 39.2
	8	▲ 1.8	▲ 2.4	-	-	-	-	-	-	-	-	-	-	-	-	12.7	8.2	▲ 21.1	-	-	-	14.7	0.7	36.9	10.2	▲ 27.1	53.4
	9	5.3	6.4	-	-	-	-	-	-	-	-	-	-	-	-	▲ 6.4	▲ 5.4	▲ 0.7	-	-	-	▲ 5.2	19.7	▲ 18.8	▲ 14.1	▲ 8.1	▲ 44.0
	10	▲ 9.7	▲ 13.7	-	-	-	-	-	-	-	-	-	-	-	-	3.7	4.3	5.6	-	-	-	1.2	1.7	▲ 17.3	▲ 3.2	110.4	4.3
	11	▲ 4.5	▲ 14.1	-	-	-	-	-	-	-	-	-	-	-	-	5.7	▲ 2.8	21.6	-	-	-	6.8	6.5	22.8	▲ 6.4	▲ 4.9	86.6
	12	3.5	12.8	-	-	-	-	-	-	-	-	-	-	-	-	▲ 6.9	5.4	▲ 15.9	-	-	-	▲ 11.1	▲ 25.1	▲ 1.3	▲ 3.9	▲ 17.8	11.2
4年	1月	▲ 8.6	▲ 6.2	-	-	-	-	-	-	-	-	-	-	-	-	▲ 11.2	▲ 5.5	▲ 13.1	-	-	-	▲ 21.8	▲ 3.1	▲ 19.4	26.9	▲ 74.2	▲ 37.2
	2	34.7	37.1	-	-	-	-	-	-	-	-	-	-	-	-	33.1	29.7	32.1	-	-	-	44.0	0.1	44.9	8.3	194.6	6.7
	3	▲ 1.5	4.5	-	-	-	-	-	-	-	-	-	-	-	-	▲ 15.7	▲ 26.6	▲ 16.5	-	-	-	3.0	▲ 7.7	▲ 27.4	0.6	166.7	139.3
	4	▲ 28.4	▲ 32.9	-	-	-	-	-	-	-	-	-	-	-	-	▲ 15.2	10.4	16.5	-	-	-	▲ 36.5	6.1	▲ 1.1	▲ 55.4	▲ 73.3	▲ 76.5
	5	7.4	▲ 3.8	-	-	-	-	-	-	-	-	-	-	-	-	32.6	16.0	11.7	-	-	-	57.3	17.8	28.2	84.7	124.3	131.0
	6	▲ 0.3	2.3	-	-	-	-	-	-	-	-	-	-	-	-	0.7	56.4	▲ 26.0	-	-	-	▲ 23.8	▲ 15.9	▲ 17.2	▲ 45.0	▲ 37.3	▲ 42.4
	7	6.1	1.1	-	-	-	-	-	-	-	-	-	-	-	-	11.8	▲ 10.2	28.1	-	-	-	27.4	12.4	30.5	82.1	10.8	102.8
	8	2.8	▲ 14.2	-	-	-	-	-	-	-	-	-	-	-	-	23.9	▲ 18.1	1.3	-	-	-	54.2	255.4	0.0	▲ 9.9	145.5	51.2
	9	▲ 0.9	19.9	-	-	-	-	-	-	-	-	-	-	-	-	▲ 13.0	▲ 0.5	11.5	-	-	-	▲ 14.6	▲ 48.5	14.5	▲ 48.2	▲ 120.6	
	10	▲ 2.8	0.6	-	-	-	-	-	-	-	-	-	-	-	-	▲ 18.6	▲ 23.4	▲ 1.8	-	-	-	▲ 17.6	▲ 27.2	▲ 11.1	▲ 22.1	▲ 30.3	▲ 430.2
	11	▲ 5.8	▲ 6.9	-	-	-	-	-	-	-	-	-	-	-	-	▲ 2.5	4.8	▲ 20.5	-	-	-	▲ 8.5	▲ 0.9	▲ 14.6	▲ 23.5	▲ 9.4	▲ 38.7
	12	▲ 8.7	▲ 10.7	-	-	-	-	-	-	-	-	-	-	-	-	0.4	9.4	14.0	-	-	-	▲ 4.4	7.0	▲ 5.7	▲ 8.7	▲ 3.5	7.5
5年	1月	15.1	15.3	-	-	-	-	-	-	-	-	-	-	-	-	26.0	17.6	72.4	-	-	-	23.0	8.0	34.4	▲ 9.5	19.3	▲ 26.2
	2	▲ 7.3	▲ 8.3	-	-	-	-	-	-	-	-	-	-	-	-	▲ 14.7	▲ 12.5	▲ 41.0	-	-	-	▲ 10.9	▲ 28.9	▲ 19.1	56.5	63.8	49.4
	3	7.3	18.2	-	-	-	-	-	-	-	-	-	-	-	-	▲ 4.7	▲ 8.3	9.9	-	-	-	1.0	3.3	19.8	5.8	▲ 23.5	▲ 26.5
	4	▲ 20.1	▲ 26.9	-	-	-	-	-	-	-	-	-	-	-	-	▲ 4.9	7.5	1.6	-	-	-	▲ 13.5	▲ 2.1	▲ 11.4	▲ 30.5	▲ 34.7	10.1
	5	4.7	0.5	-	-	-	-	-	-	-	-	-	-	-	-	7.5	▲ 20.9	▲ 16.0	-	-	-	25.3	4.3	18.9	5.4	40.1	▲ 28.6
	6	▲ 1.7	▲ 2.7	-	-	-	-	-	-	-	-	-	-	-	-	1.1	▲ 5.6	19.0	-	-	-	12.2	10.1	14.2	19.9	2.3	1.5
	7	▲ 15.5	▲ 15.8	-	-	-	-	-	-	-	-	-	-	-	-	▲ 21.5	12.3	▲ 8.2	-	-	-	▲ 34.0	▲ 22.7	▲ 39.3	▲ 19.7	▲ 38.3	94.5
	8	12.7	17.3	-	-	-	-	-	-	-	-	-	-	-	-	3.7	▲ 9.5	▲ 25.1	-	-	-	3.4	9.3	▲ 0.3	27.7	32.3	14.1
	9	7.2	1.4	-	-	-	-	-	-	-	-	-	-	-	-	14.1	32.5	37.7	-	-	-	2.9	28.1	▲ 3.5	▲ 36.8	3.2	7.5
	10	▲ 7.1	▲ 4.4	-	-	-	-	-	-	-	-	-	-	-	-	▲ 4.5	▲ 3.1	7.0	-	-	-	▲ 4.5	▲ 39.8	22.0	8.9	42.1	▲ 27.0
	11	4.4	▲ 1.2	-	-	-	-	-	-	-	-	-	-	-	-	3.8	11.0	▲ 4.4	-	-	-	1.5	30.1	▲ 23.7	20.0	▲ 21.9	4.7
	12	2.9	12.1	-	-	-	-	-	-	-	-	-	-	-	-	1.4	▲ 9.2	▲ 1.6	-	-	-	6.2	▲ 21.8	26.6	59.3	18.3	6.3
6年	1月	6.2	0.2	-	-	-	-	-	-	-	-	-	-	-	-	15.3	5.8	21.2	-	-	-	16.2	34.9	16.8	▲ 32.9	46.2	5.9
	2	▲ 6.2	▲ 1.7	-	-	-	-	-	-	-	-	-	-	-	-	▲ 16.0	▲ 22.2	▲ 24.8	-	-	-	▲ 4.9	4.2	▲ 5.6	16.8	▲ 58.1	▲ 5.1
	3	▲ 1.3	▲ 4.5	-	-	-	-	-	-	-	-	-	-	-	-	12.8	28.1	63.4	-	-	-	3.5	7.6	▲ 2.8	16.7	▲ 52.4	▲ 20.5
	4	▲ 4.6	▲ 7.8	-	-	-	-	-	-	-	-	-	-	-	-	▲ 2.2	▲ 19.0	▲ 24.9	-	-	-	15.0	▲ 10.9	32.7	23.8	▲ 1.3	25.5
	5	▲ 9.4	▲ 0.4	-	-	-	-	-	-	-	-	-	-	-	-	▲ 30.6	▲ 12.0	▲ 26.4	-	-	-	▲ 38.8	▲ 27.9	▲ 46.5	▲ 78.8	18.0	▲ 4.1
	6	13.5	6.8	-	-	-	-	-	-	-	-	-	-	-	-	26.0	18.0	10.3	-	-	-	30.9	29.6	28.5	356.7	▲ 36.7	24.8
	7	1.8	6.5																								



10	1.9	4.7	2.7	9.2	▲71.9	29.9	▲18.0	69.4	▲8.2	9.3	▲14.4	9.0	▲5.2	9.8	39.7	▲4.7	1.0	▲18.1	2.9	▲27.2	▲1.8	▲38.2	24.8
11	2.4	▲5.5	▲15.4	▲4.7	286.0	▲12.2	72.5	▲44.3	16.3	3.3	▲7.4	37.0	▲1.3	▲19.0	▲7.5	▲19.2	▲30.0	17.7	92.4	9.1	▲2.4	▲14.5	139.5
12	▲3.5	▲2.3	2.0	▲4.6	▲51.2	3.3	▲51.9	▲26.0	11.4	10.8	9.3	▲54.6	9.7	22.2	15.8	9.8	2.1	6.4	▲35.9	14.2	106.5	▲3.9	▲48.4
14年 1月	▲2.7	4.2	▲13.1	3.8	▲66.2	▲18.1	▲2.8	18.7	▲5.7	▲16.9	33.7	24.1	5.4	6.2	▲20.2	9.3	192.1	▲0.7	2.7	▲9.4	▲11.7	35.8	▲23.1
2	4.6	▲2.7	1.7	▲6.8	229.9	▲22.6	▲2.8	▲5.2	8.6	5.5	▲13.8	▲8.0	3.5	11.0	16.4	▲40.1	▲21.9	▲9.3	▲14.9	10.1	▲26.7	▲0.8	1.5
3	▲5.0	▲3.3	11.7	▲11.8	24.3	2.7	20.3	▲12.7	▲16.6	▲9.6	▲13.4	▲7.2	▲12.7	▲20.8	▲6.8	51.6	▲58.0	3.5	▲0.9	▲11.5	4.9	▲27.4	123.7
4	▲11.4	▲10.0	▲8.7	16.4	104.0	8.8	▲7.1	14.0	▲41.2	2.7	14.2	15.5	▲0.5	26.1	31.9	▲18.1	128.4	▲14.3	19.7	▲4.7	▲32.0	▲50.0	▲56.3
5	16.3	6.7	▲4.4	2.8	▲54.3	6.1	▲23.1	12.1	17.7	23.3	▲11.7	57.1	38.2	3.8	▲4.5	5.5	105.6	63.7	13.8	70.6	31.9	163.3	38.9
6	▲18.4	▲6.3	▲6.2	▲7.4	44.9	▲19.4	66.5	▲25.7	▲0.4	▲6.5	4.3	▲41.5	▲48.3	▲48.5	▲39.0	▲19.2	▲86.6	▲43.0	▲15.6	▲39.3	▲36.8	▲50.9	▲7.4
7	27.6	11.8	56.8	2.6	88.7	11.1	13.1	50.2	3.8	▲14.2	19.3	4.7	61.1	126.8	147.4	233.4	111.9	7.7	▲4.7	5.3	37.7	▲32.7	37.3
8	▲10.2	▲2.1	▲22.7	▲2.8	▲53.8	▲6.6	▲0.1	▲27.3	▲11.0	3.1	▲10.4	▲5.1	▲15.5	▲36.9	▲47.4	▲47.5	▲48.5	22.5	▲15.7	19.8	38.0	118.5	▲31.7
9	1.3	▲0.6	13.8	▲2.9	5.4	1.2	▲16.6	21.0	30.1	▲1.6	▲8.6	11.1	4.1	▲3.8	6.6	▲16.6	▲21.6	3.1	43.7	▲12.2	7.9	99.9	33.3
10	11.7	14.7	▲12.5	29.0	55.4	10.4	▲22.5	▲8.9	28.9	68.9	13.7	1.1	0.2	1.8	22.1	▲18.7	▲3.7	▲1.2	5.5	9.3	10.5	▲66.2	▲2.5
11	▲12.7	▲13.9	4.7	▲20.8	▲92.3	▲19.3	▲2.3	12.8	▲48.8	▲33.8	▲6.3	▲10.6	4.6	▲2.4	▲9.6	▲12.5	145.1	8.8	▲19.9	▲9.5	69.9	287.2	▲39.7
12	▲3.2	▲7.3	▲5.1	▲5.5	783.3	▲8.7	▲39.7	2.6	▲6.5	▲14.0	▲0.5	19.8	1.8	23.7	▲6.6	69.3	▲7.9	▲11.6	59.2	▲3.4	▲59.4	▲46.5	▲44.9
15年 1月	▲2.1	8.6	19.1	▲0.1	97.4	25.9	46.7	0.6	46.9	▲8.8	0.6	▲8.0	▲16.8	▲21.8	12.4	▲49.6	▲25.8	▲14.7	▲53.6	2.6	68.1	▲19.6	133.4
2	5.1	3.0	▲2.3	▲1.8	▲39.7	6.2	13.6	▲7.8	▲25.4	▲12.4	▲13.8	▲18.8	3.0	0.1	▲9.0	66.3	▲50.2	12.1	63.7	▲20.0	5.3	▲23.3	▲23.4
3	▲1.9	▲1.6	▲10.6	▲6.4	13.9	▲1.0	▲22.6	▲29.7	36.1	▲13.5	13.8	13.4	▲7.6	▲1.2	▲15.8	▲28.6	101.9	▲17.4	▲8.9	▲17.8	▲42.7	▲4.1	▲11.7
4	4.7	▲0.8	-	-	-	-	-	-	-	-	-	-	31.6	10.2	10.4	-	-	59.0	▲14.0	180.8	82.8	▲50.7	112.1
5	1.9	14.6	-	-	-	-	-	-	-	-	-	-	▲27.1	▲10.9	▲7.8	-	-	▲41.8	▲16.3	▲57.4	▲24.7	0.7	▲37.2
6	▲7.0	▲9.7	-	-	-	-	-	-	-	-	-	-	7.8	▲5.1	▲4.8	-	-	27.0	29.8	44.3	▲4.1	121.2	▲40.3
7	▲2.2	▲2.2	-	-	-	-	-	-	-	-	-	-	▲5.0	4.2	▲18.6	-	-	▲6.9	4.0	▲13.3	▲38.3	▲0.9	86.8
8	▲0.8	2.9	-	-	-	-	-	-	-	-	-	-	3.9	10.3	44.5	-	-	▲1.5	▲29.2	▲0.5	33.6	10.7	▲19.3
9	▲1.4	▲1.8	-	-	-	-	-	-	-	-	-	-	▲1.4	▲5.9	▲7.8	-	-	▲5.4	11.6	▲13.5	13.4	1.8	14.4
10	7.3	6.9	-	-	-	-	-	-	-	-	-	-	0.7	2.5	▲13.6	-	-	▲1.1	30.1	5.7	▲66.2	▲26.5	17.4
11	▲2.0	4.6	-	-	-	-	-	-	-	-	-	-	▲12.4	▲9.3	5.2	-	-	▲11.9	▲27.6	▲0.3	110.3	10.4	▲9.0
12	1.1	▲4.8	-	-	-	-	-	-	-	-	-	-	9.4	4.7	▲7.3	-	-	11.8	1.6	▲2.0	37.7	16.9	38.3
16年 1月	▲5.0	▲8.6	-	-	-	-	-	-	-	-	-	-	18.8	26.6	32.6	-	-	4.0	20.5	▲31.0	▲40.2	▲13.7	-
2	▲3.3	0.1	-	-	-	-	-	-	-	-	-	-	▲20.0	▲22.8	▲18.1	-	-	▲12.5	▲7.6	▲25.7	10.0	▲15.3	▲3.2
3	4.7	5.6	-	-	-	-	-	-	-	-	-	-	5.2	1.0	6.6	-	-	3.4	▲29.2	1.9	6.6	22.5	▲93.6
4	6.7	15.8	-	-	-	-	-	-	-	-	-	-	▲19.0	▲43.4	▲36.5	-	-	14.1	31.5	18.5	9.8	▲6.1	1707.7
5	▲4.2	▲7.1	-	-	-	-	-	-	-	-	-	-	14.0	51.1	23.9	-	-	▲6.9	▲0.9	▲31.0	16.5	84.7	▲22.8
6	9.3	11.6	-	-	-	-	-	-	-	-	-	-	▲5.3	▲15.0	▲37.0	-	-	▲3.2	15.2	30.1	▲15.6	▲23.1	▲31.8
7	▲4.4	▲9.7	-	-	-	-	-	-	-	-	-	-	8.9	46.6	55.1	-	-	▲6.8	▲26.6	▲16.3	▲26.1	80.7	▲27.4
8	▲1.6	0.6	-	-	-	-	-	-	-	-	-	-	▲10.0	▲6.2	▲8.8	-	-	▲16.3	▲20.7	▲13.0	48.7	▲80.4	25.0
9	1.4	9.1	-	-	-	-	-	-	-	-	-	-	▲6.5	▲16.8	0.5	-	-	1.7	▲25.2	23.7	▲49.6	76.6	▲32.6
10	▲0.8	▲6.1	-	-	-	-	-	-	-	-	-	-	17.5	32.1	34.2	-	-	8.0	38.2	▲9.8	15.4	55.4	19.2
11	1.0	0.7	-	-	-	-	-	-	-	-	-	-	7.9	5.8	▲21.4	-	-	8.0	4.3	28.2	5.8	38.1	▲29.2
12	▲3.3	0.7	-	-	-	-	-	-	-	-	-	-	▲19.9	▲30.0	37.0	-	-	▲8.0	4.3	▲13.7	6.2	▲50.6	▲3.6
17年 1月	9.4	5.7	-	-	-	-	-	-	-	-	-	-	8.9	▲3.2	▲33.0	-	-	14.1	13.9	▲5.6	165.8	9.3	174.3
2	▲28.0	▲32.3	-	-	-	-	-	-	-	-	-	-	▲11.4	▲2.1	6.1	-	-	▲12.3	14.7	▲2.2	▲51.5	▲56.3	▲47.9
3	54.9	34.9	-	-	-	-	-	-	-	-	-	-	94.4	129.2	194.2	-	-	13.1	▲6.8	23.0	▲25.0	174.7	95.6
4	▲12.0	13.7	-	-	-	-	-	-	-	-	-	-	▲42.7	▲46.3	▲54.0	-	-	▲21.7	▲19.5	▲23.4	▲5.9	▲8.6	▲54.3
5	▲6.4	▲13.7	-	-	-	-	-	-	-	-	-	-	13.3	24.4	16.3	-	-	24.5	16.3	19.1	12.4	▲93.4	10.6
6	▲1.1	6.1	-	-	-	-	-	-	-	-	-	-	▲22.3	▲24.7	▲61.0	-	-	▲29.3	▲12.3	▲21.6	33.6	354.0	▲15.1
7	27.7	3.1	-	-	-	-	-	-	-	-	-	-	43.6	30.7	92.8	-	-	65.3	5.5	40.9	67.1	235.8	336.5
8	▲18.9	▲1.7	-	-	-	-	-	-	-	-	-	-	▲19.5	▲22.8	▲18.9	-	-	▲15.4	19.2	▲7.8	▲49.0	▲4.6	▲92.2
9	1.6	▲0.1	-	-	-	-	-	-	-	-	-	-	18.0	24.3	80.1	-	-	11.3	▲9.7	4.5	53.9	▲30.4	195.3
10	▲1.5	▲3.3	-	-	-	-	-	-	-	-	-	-	▲7.1	▲26.8	▲35.5	-	-	10.7	58.2	▲11.2	2.1	▲22.8	37.4
11	▲5.0	▲2.2	-	-	-	-	-	-	-	-	-	-	▲25.5	▲12.2	▲28.3	-	-	▲31.8	▲41.9	▲21.5	▲47.3	80.3	24.3
12	14.2	12.7	-	-	-	-	-	-	-	-	-	-	14.9	11.4	▲0.5	-	-	19.0	32.4	4.0	62.8	▲13.1	7.1
18年 1月	▲23.8	▲17.9	-	-	-	-	-	-	-	-	-	-	▲31.7	▲29.3	2.1	-	-	▲39.5	▲35.2	▲28.9	▲11.8	▲67.9	▲38.5
2	14.7	13.4	-	-	-	-	-	-	-	-	-	-	13.4	▲5.5	5.5	-	-	56.5	▲9.7	12.4	71.1	475.9	42.9
3	7.2	1.4	-	-	-	-	-	-	-	-	-	-	16.4	46.0	4.7	-	-	▲16.9	73.5	▲7.9	62.1	0.8	▲8.0
4	3.0	3.7	-	-	-	-	-	-	-	-	-	-	24.3	31.7	165.4	-	-	8.3	▲22.0	44.1	▲4.9	▲43.1	▲16.1
5	▲4.8	▲0.6	-	-	-	-	-	-	-	-	-	-	▲41.6	▲49.7	▲70.9	-	-	▲18.4	▲42.0	▲12.4	6.7	6.2	▲0.9
6	▲2.7	▲6.9	-	-	-	-	-	-	-	-	-	-	31.0	68.5	122.0	-	-	▲14.6	5.4	▲12.9	▲3.3	179.0	38.6
7	2.5	▲0.1	-	-	-	-	-	-	-	-	-	-	▲21.5	▲48.8	▲49.4	-	-	24.7	5.5	6.2	48.0	▲46.6	60.3
8	13.3	14.1	-	-	-	-	-	-	-	-	-	-	36.3	80.1	49.4	-	-	16.3	8.7	23.4	▲9.6	71.8	▲21.2
9	▲0.5	▲13.6	-	-	-	-	-	-	-	-	-	-	0.4	3.1	13.2	-	-	▲5.9	25.9	▲24.0	27.9	▲38.1	291.1
10	▲3.3	26.9	-	-	-	-	-	-	-	-	-	-	▲9.2	▲12.0	▲44.7	-	-	▲11.9	▲0.4	▲50.9	3.4	59.8	▲83.8
11	▲5.2	▲11.9	-	-	-	-	-	-	-	-	-	-	11.9	6.3	71.2	-	-	26.8	15.7	98.6	4.0	83.4	23.5
12	▲3.7	▲4.9	-	-	-	-	-	-	-	-	-	-	▲20.3	▲13.9	▲41.1	-	-	▲26.9	▲31.4	▲9.6	▲53.6	233.6	▲41.2
19年 1月	12.1	19.0	-	-	-	-	-	-	-	-	-	-	14.7	17.6	23.8	-	-	2.9	▲24.4	4.9	251.8	▲26.7	25.8
2	▲10.4	▲14.9	-	-	-	-	-	-	-	-	-	-	16.1	24.4	▲8.8	-	-	▲11.5	▲10.4	26.5	▲77.1	96.1	4.8
3	2.5	▲0.6	-	-	-	-	-	-	-	-	-	-	▲21.8	▲22.7	16.8	-	-	▲11.3	▲102.5	▲36.1	96.1	▲46.8	35.7
4	5.1	6.6	-	-	-	-																	





4	106.5	84.3	-	-	-	-	-	-	-	-	-	205.6	325.9	2.1	-	-	11.2	▲ 45.8	62.6	▲ 15.6	81.0	▲ 26.2
5	▲ 35.1	▲ 22.1	-	-	-	-	-	-	-	-	-	▲ 49.9	▲ 70.9	19.7	-	-	16.0	▲ 0.9	55.9	7.1	23.8	88.0
6	▲ 5.8	2.4	-	-	-	-	-	-	-	-	-	▲ 17.4	▲ 5.9	▲ 35.2	-	-	▲ 8.8	37.7	▲ 33.5	13.9	▲ 60.2	▲ 64.1
7	14.1	10.5	-	-	-	-	-	-	-	-	-	0.8	▲ 1.7	46.2	-	-	6.5	▲ 1.9	21.3	▲ 56.6	93.9	222.2
8	▲ 2.2	▲ 8.7	-	-	-	-	-	-	-	-	-	▲ 11.2	▲ 3.1	▲ 17.3	-	-	▲ 15.0	▲ 8.3	▲ 41.1	174.2	▲ 26.0	102.3
9	▲ 14.1	7.4	-	-	-	-	-	-	-	-	-	▲ 43.9	▲ 31.3	2.1	-	-	▲ 23.5	▲ 44.6	▲ 32.7	33.0	8.9	▲ 59.1
10	41.3	19.4	-	-	-	-	-	-	-	-	-	87.8	38.0	12.5	-	-	52.0	115.2	203.5	▲ 61.0	▲ 38.4	71.4
11	▲ 21.7	▲ 9.4	-	-	-	-	-	-	-	-	-	▲ 9.5	▲ 2.8	6.1	-	-	▲ 1.8	▲ 13.1	▲ 23.9	▲ 29.0	▲ 30.6	▲ 88.8
12	▲ 7.3	▲ 20.6	-	-	-	-	-	-	-	-	-	▲ 11.3	▲ 2.7	20.6	-	-	▲ 27.1	▲ 23.5	▲ 5.8	51.2	63.2	536.2
27年 1月	22.5	48.6	-	-	-	-	-	-	-	-	-	13.9	13.1	▲ 24.3	-	-	18.6	▲ 13.2	19.0	▲ 25.2	28.1	▲ 81.8
2	▲ 10.6	▲ 7.2	-	-	-	-	-	-	-	-	-	▲ 18.8	▲ 17.0	▲ 4.8	-	-	▲ 23.9	▲ 1.5	▲ 21.5	48.7	▲ 70.8	104.2
3	▲ 17.8	▲ 26.5	-	-	-	-	-	-	-	-	-	2.1	▲ 9.9	▲ 23.7	-	-	22.1	▲ 81.0	22.5	101.2	▲ 41.4	▲ 194.1
4	57.8	75.0	-	-	-	-	-	-	-	-	-	17.7	39.5	54.7	-	-	26.6	349.0	45.7	1.1	477.1	▲ 237.7
5	▲ 30.2	▲ 34.9	-	-	-	-	-	-	-	-	-	8.1	▲ 9.8	▲ 9.2	-	-	▲ 36.5	▲ 3.1	▲ 38.0	▲ 49.5	▲ 99.1	▲ 20.3
6	16.7	12.1	-	-	-	-	-	-	-	-	-	▲ 3.5	15.6	5.4	-	-	▲ 4.6	▲ 15.5	▲ 41.8	▲ 32.1	21632.8	104.6
7	▲ 2.9	2.4	-	-	-	-	-	-	-	-	-	▲ 0.5	▲ 3.8	▲ 27.2	-	-	6.5	16.3	35.8	36.5	▲ 69.8	▲ 80.6
8	▲ 14.3	▲ 11.5	-	-	-	-	-	-	-	-	-	▲ 22.8	▲ 23.7	▲ 37.8	-	-	▲ 18.9	▲ 26.1	▲ 25.2	25.2	▲ 38.6	227.7
9	8.1	15.1	-	-	-	-	-	-	-	-	-	▲ 23.5	▲ 8.5	62.5	-	-	31.7	17.3	55.0	▲ 51.8	170.0	▲ 8.9
10	▲ 1.8	▲ 17.6	-	-	-	-	-	-	-	-	-	54.8	18.5	▲ 2.2	-	-	13.8	127.8	▲ 23.4	▲ 3.8	▲ 41.8	▲ 30.1
11	12.2	4.8	-	-	-	-	-	-	-	-	-	16.5	46.2	19.8	-	-	▲ 7.6	▲ 74.7	41.4	148.5	107.7	185.7
12	▲ 1.1	10.9	-	-	-	-	-	-	-	-	-	▲ 20.3	▲ 31.1	▲ 46.0	-	-	▲ 8.1	74.9	▲ 13.1	19.8	▲ 53.8	▲ 31.8
28年 1月	▲ 7.9	▲ 12.3	-	-	-	-	-	-	-	-	-	1.3	▲ 6.2	53.7	-	-	19.7	26.3	0.6	▲ 20.3	140.5	29.1
2	▲ 6.6	7.4	-	-	-	-	-	-	-	-	-	▲ 20.1	▲ 23.9	▲ 24.0	-	-	▲ 12.8	▲ 1.6	21.7	▲ 39.5	81.9	▲ 46.7
3	12.6	3.3	-	-	-	-	-	-	-	-	-	36.0	52.3	20.9	-	-	5.9	33.3	6.6	▲ 53.4	▲ 87.8	▲ 92.1
4	5.0	4.3	-	-	-	-	-	-	-	-	-	8.2	21.4	51.2	-	-	20.0	▲ 31.2	▲ 22.3	694.1	85.9	1379.4
5	13.5	30.3	-	-	-	-	-	-	-	-	-	▲ 15.6	▲ 33.6	▲ 12.7	-	-	▲ 34.6	▲ 8.9	▲ 5.8	▲ 50.3	▲ 67.0	▲ 31.0
6	▲ 14.6	▲ 22.9	-	-	-	-	-	-	-	-	-	17.9	8.4	▲ 3.6	-	-	69.9	12.1	31.6	▲ 3.9	1501.6	▲ 30.3
7	▲ 8.7	▲ 3.8	-	-	-	-	-	-	-	-	-	▲ 22.4	▲ 13.9	▲ 29.1	-	-	▲ 33.3	▲ 19.7	▲ 33.4	18.7	▲ 86.6	▲ 22.5
8	8.5	1.3	-	-	-	-	-	-	-	-	-	26.9	26.2	45.7	-	-	27.0	14.0	48.0	▲ 0.7	244.3	155.8
9	7.3	▲ 6.1	-	-	-	-	-	-	-	-	-	39.7	171.6	30.4	-	-	▲ 11.4	▲ 12.4	▲ 34.4	36.7	▲ 72.0	▲ 146.5
10	▲ 2.5	14.6	-	-	-	-	-	-	-	-	-	▲ 38.3	▲ 65.6	▲ 46.8	-	-	▲ 6.7	8.5	17.9	▲ 23.6	▲ 57.6	▲ 294.0
11	▲ 6.7	2.5	-	-	-	-	-	-	-	-	-	▲ 21.6	▲ 34.6	16.5	-	-	5.1	40.6	▲ 43.5	▲ 31.1	1110.0	▲ 97.9
12	10.8	▲ 0.8	-	-	-	-	-	-	-	-	-	43.5	56.3	25.7	-	-	21.1	52.0	51.3	25.9	52.5	3085.3
29年 1月	▲ 11.7	▲ 2.9	-	-	-	-	-	-	-	-	-	▲ 29.4	▲ 14.7	▲ 37.8	-	-	▲ 46.9	▲ 68.7	15.0	▲ 63.6	▲ 84.6	▲ 36.1
2	▲ 1.6	▲ 12.9	-	-	-	-	-	-	-	-	-	31.8	30.4	52.7	-	-	29.0	61.9	12.6	72.0	▲ 1.8	171.1
3	7.2	9.3	-	-	-	-	-	-	-	-	-	▲ 2.4	▲ 29.8	▲ 8.2	-	-	80.5	235.7	▲ 1.8	125.7	205.7	▲ 10.4
4	0.8	▲ 4.2	-	-	-	-	-	-	-	-	-	7.6	46.1	104.3	-	-	▲ 14.1	▲ 55.9	88.5	▲ 78.4	85.0	91.4
5	14.2	10.7	-	-	-	-	-	-	-	-	-	74.3	58.1	17.2	-	-	14.3	23.3	▲ 68.8	1044.0	▲ 62.8	▲ 26.4
6	▲ 11.0	▲ 4.2	-	-	-	-	-	-	-	-	-	▲ 35.8	▲ 40.5	▲ 49.9	-	-	▲ 9.6	▲ 3.3	83.9	▲ 90.3	207.2	▲ 67.3
7	3.9	4.5	-	-	-	-	-	-	-	-	-	▲ 0.9	31.7	84.8	-	-	▲ 47.8	▲ 52.6	▲ 74.5	256.8	▲ 32.3	37.8
8	▲ 15.3	▲ 8.0	-	-	-	-	-	-	-	-	-	▲ 22.4	▲ 49.2	▲ 72.0	-	-	77.0	▲ 38.2	682.2	▲ 72.4	▲ 71.1	▲ 49.1
9	3.1	3.2	-	-	-	-	-	-	-	-	-	▲ 30.5	48.5	44.9	-	-	▲ 53.9	37.0	▲ 81.0	66.2	247.0	648.6

注) ・民間の発注者分類ごとの数値  
・国機関のうち、公団・事業団、政府関連企業 の数値

上記のものにつきましては、2003年4月から発注者分類の変更があったため、  
季節調整値を算出しておりません。  
よって、季節調整替えもできないため、  
値はありません。