

資料 1 運転事故件数（事業者別）

① J R（在来線） [7 社]

事業者名	事故種類	列車衝突	列車脱線	列車火災	踏切障害	道路障害	人身障害	物損	合計	列車百万扣当たり件数	列車走行扣(百万キロ)
北海道旅客鉄道					9		3		12	0.34	35.53
東日本旅客鉄道			1		38		144		183	0.69	266.28
東海旅客鉄道					5		13		18	0.38	47.21
西日本旅客鉄道					15		36	2	53	0.36	148.40
四国旅客鉄道			1		3		9		13	0.62	21.09
九州旅客鉄道					21		17		38	0.62	61.75
日本貨物鉄道					11		26		37	0.56	65.62
合計		0	2	0	102	0	248	2	354	0.55	645.88

(平成27年度)

② J R（新幹線） [5 社]

事業者名	事故種類	列車衝突	列車脱線	列車火災	踏切障害	道路障害	人身障害	物損	合計	列車百万扣当たり件数	列車走行扣(百万キロ)
北海道旅客鉄道									0	0.00	0.03
東日本旅客鉄道									0	0.00	46.84
東海旅客鉄道				1					1	0.02	61.31
西日本旅客鉄道							1		1	0.02	46.02
九州旅客鉄道									0	0.00	10.12
合計		0	0	1	0	0	1	0	2	0.01	164.30

(平成27年度)

③ 大手民鉄 [1 5 社]

事業者名	事故種類	列車衝突	列車脱線	列車火災	踏切障害	道路障害	人身障害	物損	合計	列車百万扣当たり件数	列車走行扣(百万キロ)
東武鉄道					11		12		23	0.60	38.04
西武鉄道					7		7		14	0.67	20.99
京成電鉄					2		4		6	0.44	13.63
京王電鉄					1		7		8	0.53	14.97
小田急電鉄					4		6		10	0.48	20.85
東京急行電鉄							7		7	0.36	19.24
京浜急行電鉄							5		5	0.31	16.04
相模鉄道					1		2		3	0.58	5.16
名古屋鉄道					16		12		28	0.68	41.35
近畿日本鉄道					24		20		44	0.74	59.82
南海電気鉄道					10		12		22	1.34	16.36
京阪電気鉄道					3		6		9	0.73	12.25
阪急電鉄					3		5		8	0.36	22.47
阪神電気鉄道					1		2		3	0.35	8.69
西日本鉄道							1		1	0.12	8.68
合計		0	0	0	83	0	108	0	191	0.60	318.56

注：西武鉄道は新交通を含む。

(平成27年度)

④ 公営地下鉄等 [10社]

事業者名	事故種類	列車衝突	列車脱線	列車火災	踏切障害	道路障害	人身障害	物損	合計	列車百万扣 当たり件数	列車走行扣 (百万キロ)
札幌市									0	0.00	5.77
仙台市									0	0.00	2.19
東京都							2		2	0.12	17.03
東京地下鉄							13		13	0.37	35.50
横浜市									0	0.00	6.42
名古屋市							3		3	0.25	11.93
京都市									0	0.00	3.61
大阪市							13		13	0.68	19.00
神戸市							1		1	0.29	3.48
福岡市									0	0.00	3.55
合計		0	0	0	0	0	32	0	32	0.29	108.48

注：東京都は新交通及びモノレールを、大阪市は新交通を含む。

(平成27年度)

⑤ 新交通・モノレール [17社]

事業者名	事故種類	列車衝突	列車脱線	列車火災	踏切障害	道路障害	人身障害	物損	合計	列車百万扣 当たり件数	列車走行扣 (百万キロ)
東京モノレール									0	0.00	3.39
湘南モノレール									0	0.00	0.63
千葉都市モノレール									0	0.00	1.19
多摩都市モノレール									0	0.00	1.42
山万									0	0.00	0.14
舞浜リゾートライン									0	0.00	0.37
埼玉新都市交通									0	0.00	1.03
横浜シーサイドライン									0	0.00	1.29
ゆりかもめ									0	0.00	2.43
名古屋ガイドウェイバス(軌道)									0	0.00	0.66
愛知高速交通									0	0.00	0.74
神戸新交通									0	0.00	2.00
大阪高速鉄道									0	0.00	2.41
広島高速交通									0	0.00	1.71
スカイレールサービス(軌道)									0	0.00	0.08
北九州高速鉄道									0	0.00	0.68
沖縄都市モノレール									0	0.00	1.09
合計		0	0	0	0	0	0	0	0	0.00	21.26

(平成27年度)

⑥ 中小民鉄 [133社] 1/3

事業者名	事故種類	列車衝突	列車脱線	列車火災	踏切障害	道路障害	人身障害	物損	合計	列車百万扣 当たり件数	列車走行扣 (百万キロ)
太平洋石炭販売輸送									0	0.00	0.00
道南いさりび鉄道									0	0.00	0.01
津軽鉄道									0	0.00	0.21
弘南鉄道				1					1	1.78	0.56
八戸臨海鉄道									0	0.00	0.02
三陸鉄道									0	0.00	0.90
岩手開発鉄道									0	0.00	0.08
仙台臨海鉄道									0	0.00	0.02
仙台空港鉄道									0	0.00	0.21
阿武隈急行									0	0.00	0.96
福島交通				3					3	9.48	0.32
福島臨海鉄道									0	0.00	0.01
会津鉄道									0	0.00	0.78
野岩鉄道									0	0.00	0.43
青函トンネル記念館									0	0.00	0.00
秋田内陸縦貫鉄道									0	0.00	0.72
秋田臨海鉄道				1					1	108.55	0.01
由利高原鉄道									0	0.00	0.24
山形鉄道									0	0.00	0.27
IGRいわて銀河鉄道				2			1		3	2.14	1.40
青い森鉄道									0	0.00	1.93
長野電鉄				2					2	1.80	1.11
上田電鉄				1					1	3.56	0.28
アルピコ交通									0	0.00	0.27
関西電力									0	0.00	0.06
北越急行							1		1	1.18	0.85
しなの鉄道									0	0.00	2.52
北陸鉄道				1					1	2.05	0.49
のと鉄道									0	0.00	0.41
富山地方鉄道				3					3	1.27	2.36
黒部峡谷鉄道									0	0.00	0.21
立山黒部貫光									0	0.00	0.09
富山ライトレール									0	0.00	0.32
えちごトキめき鉄道									0	0.00	1.56
あいの風とやま鉄道									0	0.00	2.64
IRいしかわ鉄道									0	0.00	0.70
新京成電鉄							3		3	1.21	2.47
ひたちなか海浜鉄道				2					2	6.01	0.33
関東鉄道				3			1		4	1.68	2.38
秩父鉄道				1			1		2	0.86	2.32
江ノ島電鉄						3			3	4.73	0.63
流鉄				1					1	3.46	0.29
上信電鉄				1					1	1.28	0.78
上毛電気鉄道									0	0.00	0.66
小湊鉄道									0	0.00	0.49
北総鉄道									0	0.00	1.73
富士急行									0	0.00	0.74
銚子電気鉄道				1					1	10.38	0.10
箱根登山鉄道									0	0.00	0.78

(平成27年度)

⑥ 中小民鉄 [133社] 2/3

事業者名	事故種類	列車衝突	列車脱線	列車火災	踏切障害	道路障害	人身障害	物損	合計	列車百万扣 当たり件数	列車走行扣 (百万キロ)
伊豆箱根鉄道					1				1	0.60	1.66
いすみ鉄道					2				2	7.19	0.28
真岡鐵道									0	0.00	0.70
わたらせ渓谷鐵道									0	0.00	0.43
鹿島臨海鐵道					1				1	0.94	1.07
神奈川臨海鐵道									0	0.00	0.03
京葉臨海鐵道									0	0.00	1.37
東京臨海高速鐵道									0	0.00	1.25
東葉高速鐵道									0	0.00	1.37
埼玉高速鐵道									0	0.00	1.57
芝山鐵道									0	0.00	0.05
横浜高速鐵道									0	0.00	0.87
高尾登山電鉄									0	0.00	0.04
御岳登山鐵道									0	0.00	0.02
大山觀光電鉄									0	0.00	0.01
筑波觀光鐵道									0	0.00	0.03
首都圏新都市鐵道									0	0.00	7.42
伊豆急行									0	0.00	1.29
岳南電車									0	0.00	0.24
静岡鐵道					1				1	0.82	1.23
大井川鐵道									0	0.00	0.40
遠州鐵道								1	1	0.92	1.08
天竜浜名湖鐵道									0	0.00	1.25
豊橋鐵道					1				1	1.07	0.93
名古屋臨海鐵道									0	0.00	0.12
衣浦臨海鐵道									0	0.00	0.01
愛知環状鐵道								1	1	0.47	2.11
東海交通事業									0	0.00	0.20
三岐鐵道								1	1	0.75	1.34
伊勢鐵道									0	0.00	0.58
西濃鐵道									0	0.00	0.00
樽見鐵道									0	0.00	0.40
明知鐵道									0	0.00	0.25
長良川鐵道					1				1	1.29	0.77
福井鐵道					1				1	1.41	0.71
えちぜん鐵道					1				1	0.73	1.38
名古屋臨海高速鐵道									0	0.00	0.88
伊賀鐵道									0	0.00	0.39
養老鐵道					1				1	0.77	1.30
四日市あすなろう鐵道									0	0.00	0.24
山陽電氣鐵道					2			5	7	0.99	7.05
神戸電鉄									0	0.00	4.51
叡山電鉄									0	0.00	1.04
近江鐵道								2	2	1.71	1.17
北大阪急行電鉄								1	1	1.49	0.67
泉北高速鐵道									0	0.00	1.48
能勢電鉄									0	0.00	1.32
水間鐵道					1				1	4.78	0.21
紀州鐵道									0	0.00	0.04

(平成27年度)

⑥ 中小民鉄 [133社] 3/3

事業者名	事故種類 列車 衝突	列車 脱線	列車 火災	踏切 障害	道路 障害	人身 障害	物損	合計	列車百万 当たり件数	列車走行 百万キロ
六甲山観光								0	0.00	0.05
比叡山鉄道								0	0.00	0.03
丹後海陸交通								0	0.00	0.01
鞍馬寺								0	0.00	0.00
北条鉄道								0	0.00	0.17
信楽高原鐵道								0	0.00	0.16
北神急行電鉄								0	0.00	0.49
WILLER TRAINS								0	0.00	1.82
嵯峨野観光鐵道								0	0.00	0.04
智頭急行								0	0.00	1.03
神戸すまいまちづくり公社								0	0.00	0.02
京福電気鐵道								0	0.00	0.02
和歌山電鐵								0	0.00	0.42
一畑電車				2				2	2.87	0.70
広島電鉄								0	0.00	1.65
水島臨海鐵道								0	0.00	0.32
錦川鐵道								0	0.00	0.24
若桜鐵道								0	0.00	0.14
井原鐵道								0	0.00	0.75
土佐くろしお鐵道						1		1	0.64	1.56
阿佐海岸鐵道								0	0.00	0.11
高松琴平電気鐵道				2		2		4	1.73	2.32
伊予鐵道				2		1		3	1.75	1.71
四国ケーブル								0	0.00	0.02
筑豊電気鐵道								0	0.00	0.96
甘木鐵道								0	0.00	0.40
島原鐵道								0	0.00	0.86
熊本電気鐵道				2				2	5.46	0.37
南阿蘇鐵道		1						1	5.69	0.18
松浦鐵道				1				1	0.59	1.69
皿倉登山鐵道								0	0.00	0.02
岡本製作所								0	0.00	0.01
くま川鐵道								0	0.00	0.25
平成筑豊鐵道								0	0.00	0.91
肥薩おれんじ鐵道						1		1	0.61	1.64
合計	0	1	0	45	3	23	0	72	0.65	110.44

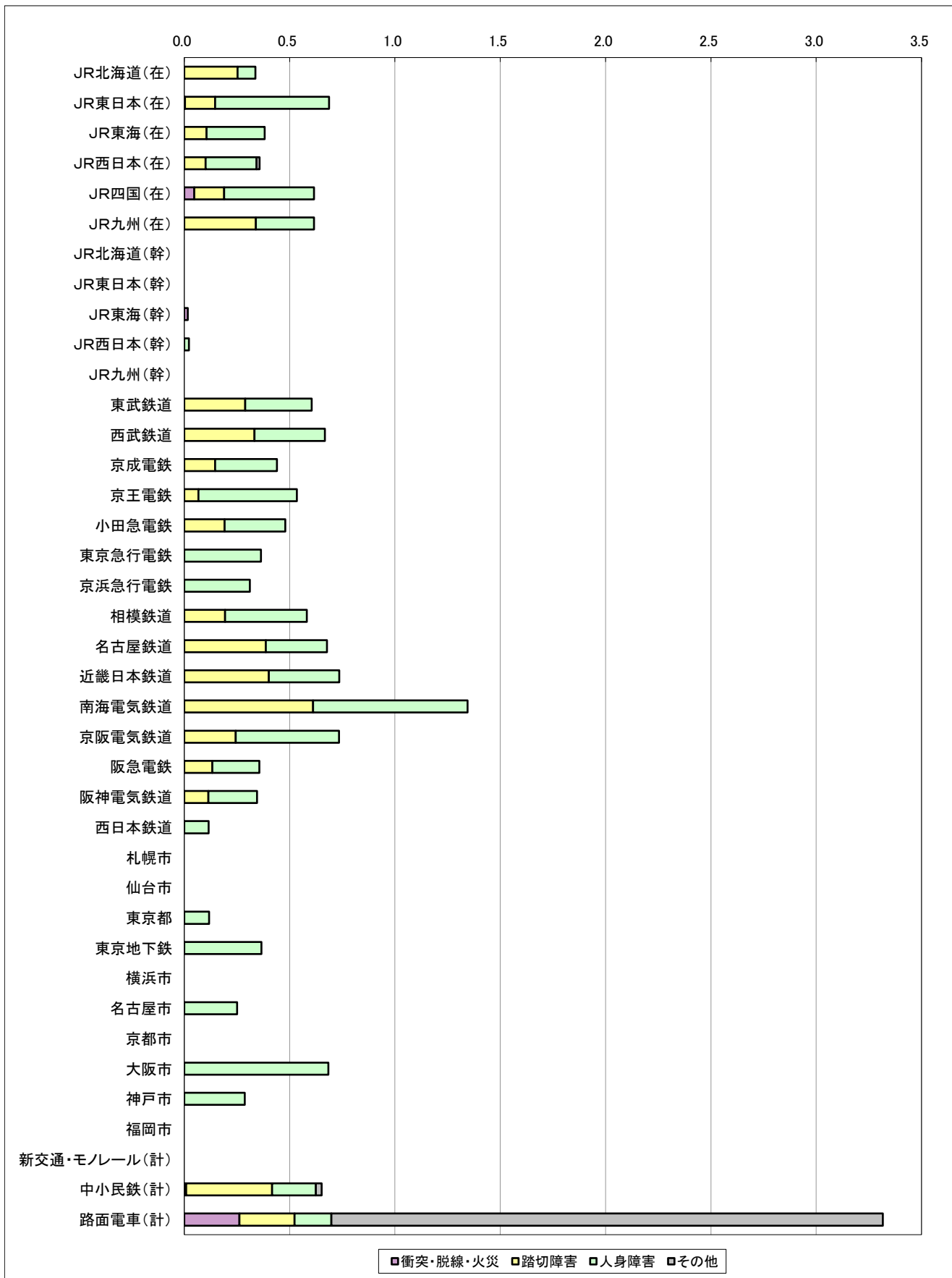
(平成27年度)

⑦ 路面電車 [19社]

事業者名	事故種類	車両衝突	車両脱線	車両火災	踏切障害	道路障害	人身障害	物損	合計	列車百万 当たり件数	列車走行 百万キロ
札幌市									0	0.00	0.84
函館市			1			1			2	1.99	1.00
富山地方鉄道						18	1		19	23.07	0.82
万葉線						3			3	5.04	0.60
富山ライトレール						1			1	19.15	0.05
東京都					1	4			5	3.35	1.49
東京急行電鉄									0	0.00	0.66
豊橋鉄道						9			9	17.68	0.51
福井鉄道			1			9			10	73.58	0.14
京福電気鉄道									0	0.00	0.89
京阪電気鉄道									0	0.00	1.71
阪堺電気軌道					1	3	1		5	3.42	1.46
岡山電気軌道									0	0.00	0.53
広島電鉄							1		1	0.31	3.21
伊予鉄道									0	0.00	1.01
とさでん交通					1	2			3	1.42	2.11
長崎電気軌道			1		3	5	1		10	4.16	2.40
熊本市			1			2			3	1.73	1.73
鹿児島市		2				3			5	2.85	1.76
合計		2	4	0	6	60	4	0	76	3.32	22.92

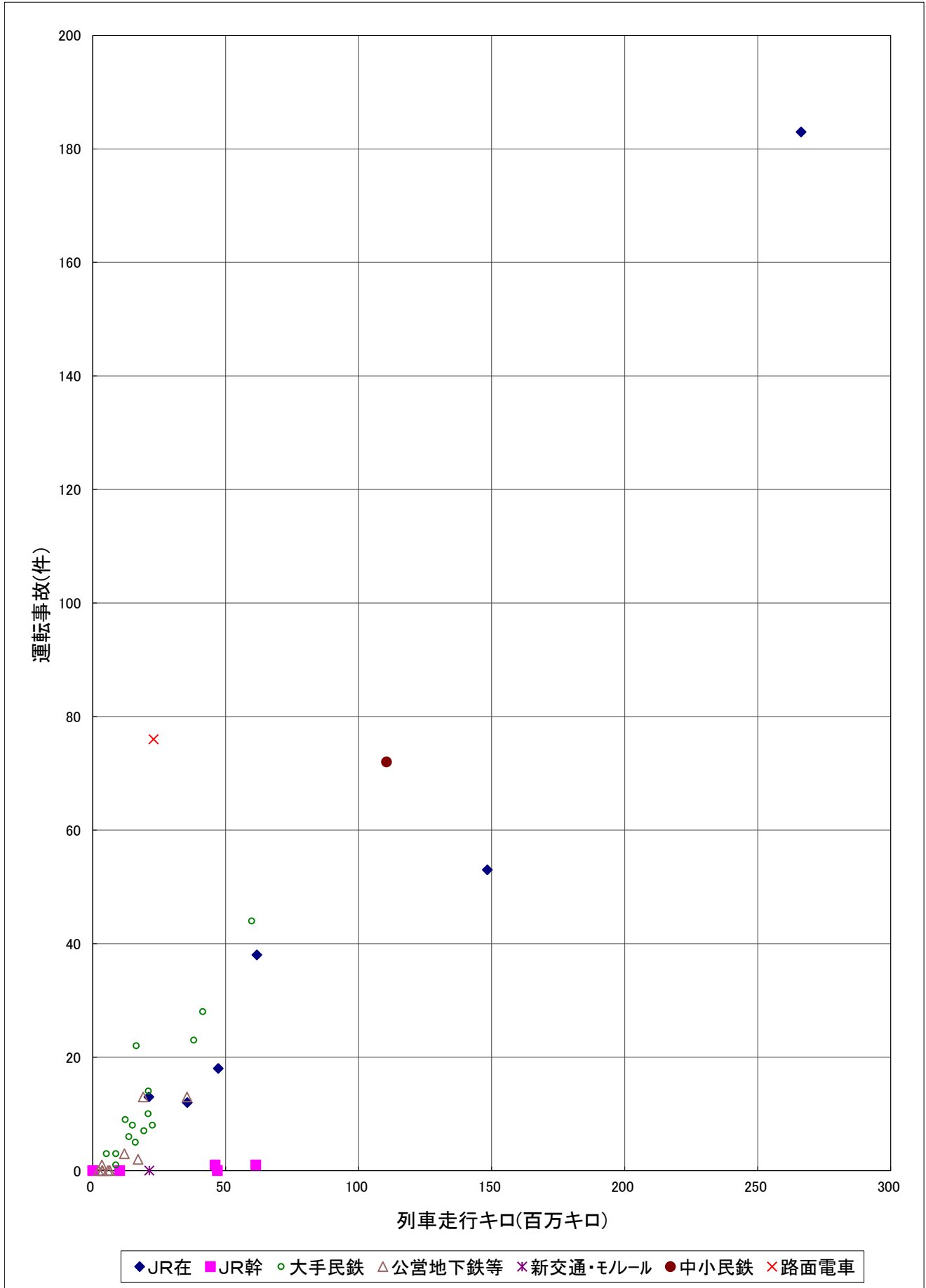
(平成27年度)

【参考1-1】 運転事故発生率（列車走行百万キロあたり）



注：JR各社(在)は在来線、(幹)は新幹線。「その他」は、道路障害事故と物損事故。(平成27年度)

【参考 1 - 2】 運転事故件数と列車走行キロの関係



(平成27年度データ)

資料2 輸送障害件数（事業者別）

① JR（在来線）〔7社〕

原因 事業者名	部内					部外	自然 災害	合計	列車百万 当り件数	列車走行 当り件数 (百万キロ)
	鉄道 係員	車両	鉄道 施設	小計	列車百万 当り件数					
北海道旅客鉄道	26	91	68	185	5.21	114	118	417	11.74	35.53
東日本旅客鉄道	62	192	123	377	1.42	601	254	1,232	4.63	266.28
東海旅客鉄道	8	22	16	46	0.97	138	68	252	5.34	47.21
西日本旅客鉄道	44	88	40	172	1.16	523	176	871	5.87	148.40
四国旅客鉄道	3	16	3	22	1.04	19	44	85	4.03	21.09
九州旅客鉄道	6	28	23	57	0.92	77	124	258	4.18	61.75
日本貨物鉄道	41	125	11	177	2.70	137	86	400	6.10	65.62
合計	190	562	284	1,036	1.60	1,609	870	3,515	5.44	645.88

(平成27年度)

② JR（新幹線）〔5社〕

原因 事業者名	部内					部外	自然 災害	合計	列車百万 当り件数	列車走行 当り件数 (百万キロ)
	鉄道 係員	車両	鉄道 施設	小計	列車百万 当り件数					
北海道旅客鉄道				0	0.00			0	0.00	0.03
東日本旅客鉄道	2	11	3	16	0.34	2	3	21	0.45	46.84
東海旅客鉄道	1			1	0.02	3	12	16	0.26	61.31
西日本旅客鉄道		1	1	2	0.04	2	5	9	0.20	46.02
九州旅客鉄道				0	0.00	1	5	6	0.59	10.12
合計	3	12	4	19	0.12	8	25	52	0.32	164.30

(平成27年度)

③ 大手民鉄〔15社〕

原因 事業者名	部内					部外	自然 災害	合計	列車百万 当り件数	列車走行 当り件数 (百万キロ)
	鉄道 係員	車両	鉄道 施設	小計	列車百万 当り件数					
東武鉄道	2	7	4	13	0.34	45	12	70	1.84	38.04
西武鉄道		2	3	5	0.24	28	4	37	1.76	20.99
京成電鉄			1	1	0.07	7	1	9	0.66	13.63
京王電鉄	1		1	2	0.13	16	2	20	1.34	14.97
小田急電鉄	1	1	4	6	0.29	31	3	40	1.92	20.85
東京急行電鉄			1	1	0.05	23	1	25	1.30	19.24
京浜急行電鉄			3	3	0.19	8	3	14	0.87	16.04
相模鉄道		1	2	3	0.58	8	1	12	2.33	5.16
名古屋鉄道		2		2	0.05	30	7	39	0.94	41.35
近畿日本鉄道	1	2	4	7	0.12	5	9	21	0.35	59.82
南海電気鉄道		2	1	3	0.18	8	6	17	1.04	16.36
京阪電気鉄道		1		1	0.08	4	1	6	0.49	12.25
阪急電鉄		2	5	7	0.31	17	1	25	1.11	22.47
阪神電気鉄道				0	0.00	4		4	0.46	8.69
西日本鉄道	1	5	1	7	0.81	9	6	22	2.54	8.68
合計	6	25	30	61	0.19	243	57	361	1.13	318.56

注：西武鉄道は新交通を含む。

(平成27年度)

④ 公営地下鉄等 [10社]

原因 事業者名	部内				列車百万扣 当たり件数	部外	自然 災害	合計	列車百万扣 当たり件数	列車走行扣 (百万キロ)
	鉄道 係員	車両	鉄道 施設	小計						
札幌市			1	1	0.17	1		2	0.35	5.77
仙台市	1			1	0.46	1		2	0.91	2.19
東京都				0	0.00	3		3	0.18	17.03
東京地下鉄	1	5	6	12	0.34	17	3	32	0.90	35.50
横浜市	1	2	1	4	0.62	2	3	9	1.40	6.42
名古屋市		1		1	0.08	3		4	0.34	11.93
京都市				0	0.00			0	0.00	3.61
大阪市	5	3	2	10	0.53	5		15	0.79	19.00
神戸市		1		1	0.29			1	0.29	3.48
福岡市				0	0.00			0	0.00	3.55
合計	8	12	10	30	0.28	32	6	68	0.63	108.48

注：東京都は新交通及びモノレールを、大阪市は新交通を含む。

(平成27年度)

⑤ 新交通・モノレール [17社]

原因 事業者名	部内				列車百万扣 当たり件数	部外	自然 災害	合計	列車百万扣 当たり件数	列車走行扣 (百万キロ)
	鉄道 係員	車両	鉄道 施設	小計						
東京モノレール		1		1	0.29			1	0.29	3.39
湘南モノレール	1	1	2	4	6.37		1	5	7.96	0.63
千葉都市モノレール				0	0.00	1		1	0.84	1.19
多摩都市モノレール				0	0.00			0	0.00	1.42
山万		1		1	7.30	1		2	14.61	0.14
舞浜リゾートライン				0	0.00			0	0.00	0.37
埼玉新都市交通				0	0.00		1	1	0.97	1.03
横浜シーサイドライン	2	1	1	4	3.09		1	5	3.87	1.29
ゆりかもめ		2	1	3	1.24	1	1	5	2.06	2.43
名古屋ガイドウェイバス(軌道)		2		2	3.02		1	3	4.53	0.66
愛知高速交通		2		2	2.69			2	2.69	0.74
神戸新交通	1	1		2	1.00			2	1.00	2.00
大阪高速鉄道		1	3	4	1.66			4	1.66	2.41
広島高速交通				0	0.00			0	0.00	1.71
スカイレールサービス(軌道)				0	0.00			0	0.00	0.08
北九州高速鉄道		1		1	1.48		1	2	2.96	0.68
沖縄都市モノレール				0	0.00		3	3	2.75	1.09
合計	4	13	7	24	1.13	3	9	36	1.69	21.26

(平成27年度)

⑥ 中小民鉄 [133社] 1/3

事業者名	原因					部外	自然災害	合計	列車百万 号当たり 件数	列車走行 和 (百万キ ロ)
	鉄道 係員	車両	鉄道 施設	小計	列車百万 号 当 たり 件 数					
太平洋石炭販売輸送				0	0.00			0	0.00	0.00
道南いさりび鉄道				0	0.00			0	0.00	0.01
津軽鉄道				0	0.00		4	4	19.25	0.21
弘南鉄道			1	1	1.78		2	3	5.33	0.56
八戸臨海鉄道				0	0.00		1	1	50.62	0.02
三陸鉄道		1		1	1.11	2	21	24	26.61	0.90
岩手開発鉄道				0	0.00			0	0.00	0.08
仙台臨海鉄道	1			1	55.72	1		2	111.44	0.02
仙台空港鉄道				0	0.00			0	0.00	0.21
阿武隈急行	1	2	3	6	6.25	2	6	14	14.58	0.96
福島交通		1	1	2	6.32	1	1	4	12.64	0.32
福島臨海鉄道				0	0.00			0	0.00	0.01
会津鉄道		1	1	2	2.58		4	6	7.73	0.78
野岩鉄道			1	1	2.31		2	3	6.92	0.43
青函トンネル記念館				0	0.00			0	0.00	0.00
秋田内陸縦貫鉄道		6	1	7	9.76	1	5	13	18.12	0.72
秋田臨海鉄道				0	0.00			0	0.00	0.01
由利高原鉄道				0	0.00	1	1	2	8.48	0.24
山形鉄道				0	0.00		5	5	18.63	0.27
IGRいわて銀河鉄道		1		1	0.71	1	1	3	2.14	1.40
青い森鉄道		7	4	11	5.71	4	14	29	15.05	1.93
長野電鉄		1	1	2	1.80			2	1.80	1.11
上田電鉄		2	1	3	10.67			3	10.67	0.28
アルピコ交通	1	1		2	7.38		1	3	11.07	0.27
関西電力				0	0.00			0	0.00	0.06
北越急行				0	0.00	1		1	1.18	0.85
しなの鉄道		1	1	2	0.79	4	5	11	4.36	2.52
北陸鉄道				0	0.00		1	1	2.05	0.49
のと鉄道			1	1	2.43	1	1	3	7.28	0.41
富山地方鉄道		14	5	19	8.04		4	23	9.73	2.36
黒部峡谷鉄道			1	1	4.76		2	3	14.29	0.21
立山黒部貫光			1	1	11.12			1	11.12	0.09
富山ライトレール	1	1		2	6.28	1		3	9.41	0.32
えちごトキめき鉄道		3	2	5	3.21	1	18	24	15.40	1.56
あいの風とやま鉄道	2	1		3	1.14	5	8	16	6.07	2.64
IRいしかわ鉄道			1	1	1.43	2		3	4.30	0.70
新京成電鉄				0	0.00			0	0.00	2.47
ひたちなか海浜鉄道		1		1	3.00			1	3.00	0.33
関東鉄道		1	1	2	0.84	1	6	9	3.78	2.38
秩父鉄道	2	5	4	11	4.74	4	8	23	9.90	2.32
江ノ島電鉄		1		1	1.58	3	3	7	11.04	0.63
流鉄		1	1	2	6.92	1	3	6	20.75	0.29
上信電鉄		1	1	2	2.55		2	4	5.10	0.78
上毛電気鉄道		1		1	1.52	1	2	4	6.08	0.66
小湊鉄道		1		1	2.06		1	2	4.11	0.49
北総鉄道				0	0.00			0	0.00	1.73
富士急行				0	0.00	2	4	6	8.12	0.74
銚子電気鉄道		1	2	3	31.13	1		4	41.51	0.10
箱根登山鉄道				0	0.00		7	7	8.95	0.78

(平成27年度)

⑥ 中小民鉄 [133社] 2/3

事業者名	原因	部内				部外	自然災害	合計	列車百万 号当たり 件数	列車走行 和 (百万キ ロ)
		鉄道 係員	車両	鉄道 施設	小計					
伊豆箱根鉄道			4	2	6	2	3	11	6.64	1.66
いすみ鉄道					0		4	4	14.39	0.28
真岡鉄道			1		1	1	3	5	7.13	0.70
わたらせ渓谷鐵道		1		1	2		7	9	21.02	0.43
鹿島臨海鐵道			1		1		9	10	9.38	1.07
神奈川臨海鐵道					0			0	0.00	0.03
京葉臨海鐵道			1	1	2	1		3	2.19	1.37
東京臨海高速鐵道			1	1	2			2	1.60	1.25
東葉高速鐵道					0	1		1	0.73	1.37
埼玉高速鐵道					0			0	0.00	1.57
芝山鐵道					0			0	0.00	0.05
横浜高速鐵道					0	3		3	3.44	0.87
高尾登山電鉄					0		1	1	23.73	0.04
御岳登山鐵道					0		2	2	95.40	0.02
大山觀光電鉄			1		1		3	4	316.63	0.01
筑波觀光鐵道				1	1		4	5	155.77	0.03
首都圏新都市鐵道		1	3	1	5		1	6	0.81	7.42
伊豆急行			1	1	2		9	11	8.56	1.29
岳南電車			1	1	2	2	1	5	20.75	0.24
静岡鐵道					0	1		1	0.82	1.23
大井川鐵道		1	2	1	4	1	7	12	30.14	0.40
遠州鐵道					0		1	1	0.92	1.08
天竜浜名湖鐵道			1	3	4		4	8	6.38	1.25
豊橋鐵道					0	2	2	4	4.28	0.93
名古屋臨海鐵道					0		0	0	0.00	0.12
衣浦臨海鐵道			1		1			1	91.18	0.01
愛知環状鐵道					0	2	2	4	1.89	2.11
東海交通事業			1		1			1	4.97	0.20
三岐鐵道			3	2	5	1	1	7	5.22	1.34
伊勢鐵道					0	1	3	4	6.85	0.58
西濃鐵道					0			0	0.00	0.00
樽見鐵道			1	1	2			2	4.96	0.40
明知鐵道			1	1	2		1	3	12.04	0.25
長良川鐵道		2	2	1	5	1	2	8	10.35	0.77
福井鐵道		1	5	2	8	1	2	11	15.56	0.71
えちぜん鐵道			1	1	2	1	2	5	3.63	1.38
名古屋臨海高速鐵道					0		1	1	1.14	0.88
伊賀鐵道			1		1	1	1	3	7.75	0.39
養老鐵道			1		1		2	3	2.30	1.30
四日市あすなろう鐵道			3		3	1		4	16.49	0.24
山陽電氣鐵道					0	6	1	7	0.99	7.05
神戸電鉄				1	1	1	2	4	0.89	4.51
叡山電鉄			1		1		2	3	2.90	1.04
近江鐵道			3	2	5	3	4	12	10.29	1.17
北大阪急行電鉄				1	1			1	1.49	0.67
泉北高速鐵道					0			0	0.00	1.48
能勢電鉄					0	1	1	2	1.52	1.32
水間鐵道				2	2	1		3	14.35	0.21
紀州鐵道					0		1	1	23.04	0.04

(平成27年度)

⑥ 中小民鉄 [133社] 3/3

原因 事業者名	部内				列車百万扣 当たり件数	部外	自然 災害	合計	列車百万扣 当たり件数	列車走行扣 (百万キロ)
	鉄道 係員	車両	鉄道 施設	小計						
六甲山観光				0	0.00		1	1	18.51	0.05
比叡山鉄道				0	0.00			0	0.00	0.03
丹後海陸交通				0	0.00		1	1	74.15	0.01
鞍馬寺				0	0.00			0	0.00	0.00
北条鉄道		1		1	5.91			1	5.91	0.17
信楽高原鐵道				0	0.00	1	2	3	18.59	0.16
北神急行電鉄				0	0.00			0	0.00	0.49
WILLER TRAINS	2	8	1	11	6.06	6	6	23	12.66	1.82
嵯峨野観光鉄道				0	0.00		1	1	23.25	0.04
智頭急行		2		2	1.95	7	1	10	9.75	1.03
神戸すまいまちづくり公社			1	1	58.10		2	3	174.30	0.02
京福電氣鉄道				0	0.00		1	1	46.42	0.02
和歌山電鐵		1	1	2	4.75			2	4.75	0.42
一畑電車	2	5		7	10.04	1	3	11	15.77	0.70
広島電鉄		1		1	0.61			1	0.61	1.65
水島臨海鉄道		2		2	6.33			2	6.33	0.32
錦川鉄道			1	1	4.17		8	9	37.51	0.24
若桜鉄道				0	0.00			0	0.00	0.14
井原鉄道				0	0.00		1	1	1.34	0.75
土佐くろしお鉄道		1		1	0.64		3	4	2.57	1.56
阿佐海岸鉄道				0	0.00		2	2	18.79	0.11
高松琴平電氣鉄道		4	2	6	2.59	2	1	9	3.88	2.32
伊予鉄道				0	0.00		3	3	1.75	1.71
四国ケーブル				0	0.00		1	1	51.11	0.02
筑豊電氣鉄道				0	0.00			0	0.00	0.96
甘木鉄道		2		2	5.04	1	3	6	15.11	0.40
鳥原鉄道				0	0.00	3	6	9	10.44	0.86
熊本電氣鉄道	1	3	2	6	16.38	2	2	10	27.30	0.37
南阿蘇鉄道				0	0.00		1	1	5.69	0.18
松浦鉄道		2		2	1.18		6	8	4.73	1.69
皿倉登山鉄道				0	0.00			0	0.00	0.02
岡本製作所				0	0.00	1		1	166.00	0.01
くま川鉄道				0	0.00	1	7	8	31.73	0.25
平成筑豊鉄道		1	2	3	3.30	1	1	5	5.51	0.91
肥薩おれんじ鉄道		4	2	6	3.66		10	16	9.76	1.64
合計	19	134	74	227	2.06	102	305	634	5.74	110.44

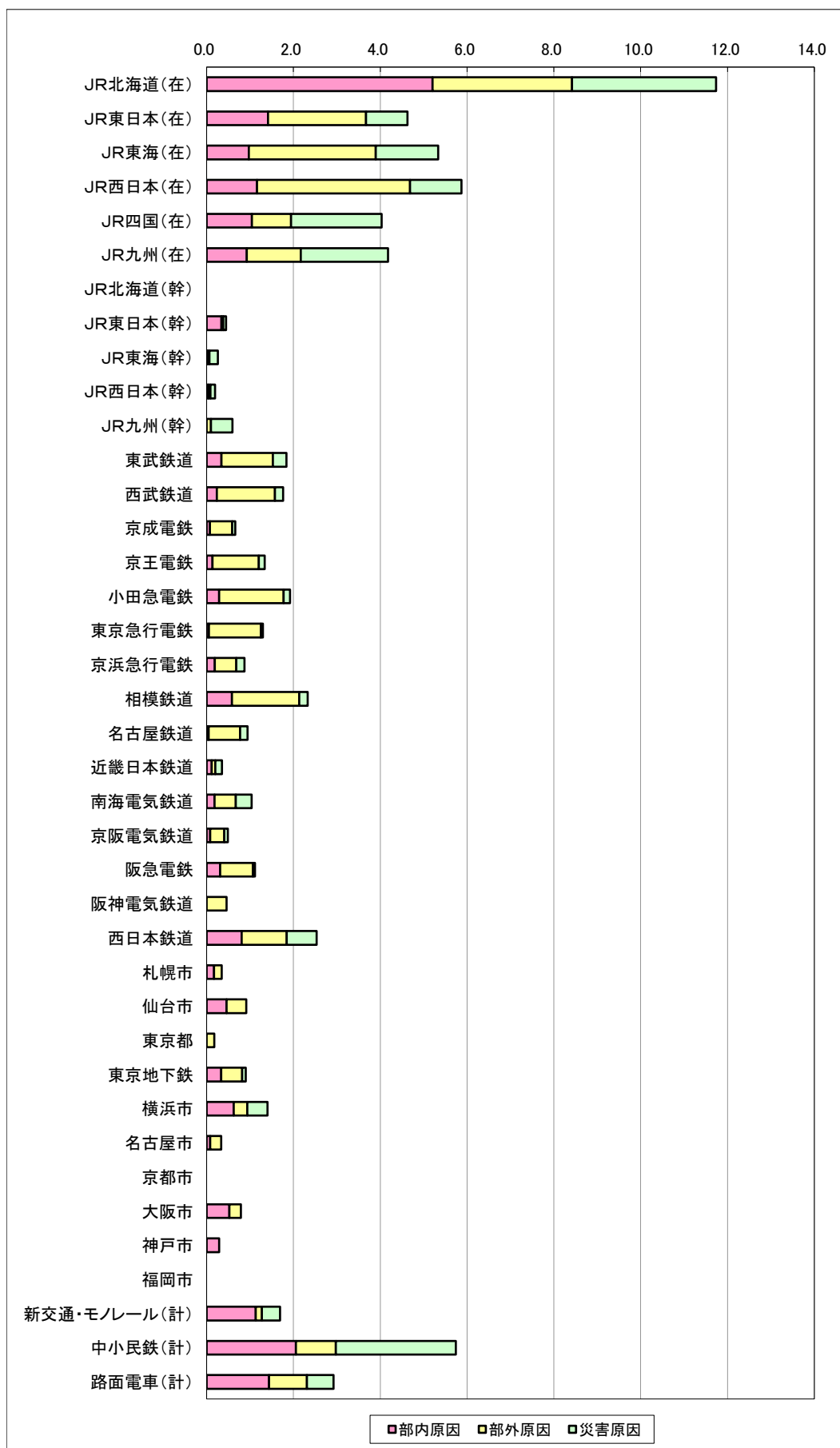
(平成27年度)

⑦ 路面電車 [19社]

原因 事業者名	部 内				部外	自然 災害	合計	列車走行扣 (百万キロ)	
	鉄道 係員	車両	鉄道 施設	小計				列車百万扣 当たり件数	列車百万扣 当たり件数
札幌市		7		7	2		9	10.72	0.84
函館市				0		3	3	2.99	1.00
富山地方鉄道				0			0	0.00	0.82
万葉線		2	2	4		2	6	10.08	0.60
富山ライトレール				0	3		3	57.45	0.05
東京都			1	1		1	2	1.34	1.49
東京急行電鉄				0			0	0.00	0.66
豊橋鉄道		1		1			1	1.96	0.51
福井鉄道		3	2	5	1	3	9	66.22	0.14
京福電気鉄道		1		1	1		2	2.25	0.89
京阪電気鉄道				0		1	1	0.59	1.71
阪堺電気軌道	2	7	3	12	4		16	10.93	1.46
岡山電気軌道				0	1		1	1.90	0.53
広島電鉄				0	4		4	1.25	3.21
伊予鉄道				0	2	1	3	2.96	1.01
とさでん交通				0	1	1	2	0.95	2.11
長崎電気軌道	1			1		1	2	0.83	2.40
熊本市				0			0	0.00	1.73
鹿児島市			1	1	1	1	3	1.71	1.76
合計	3	21	9	33	20	14	67	2.92	22.92

(平成27年度)

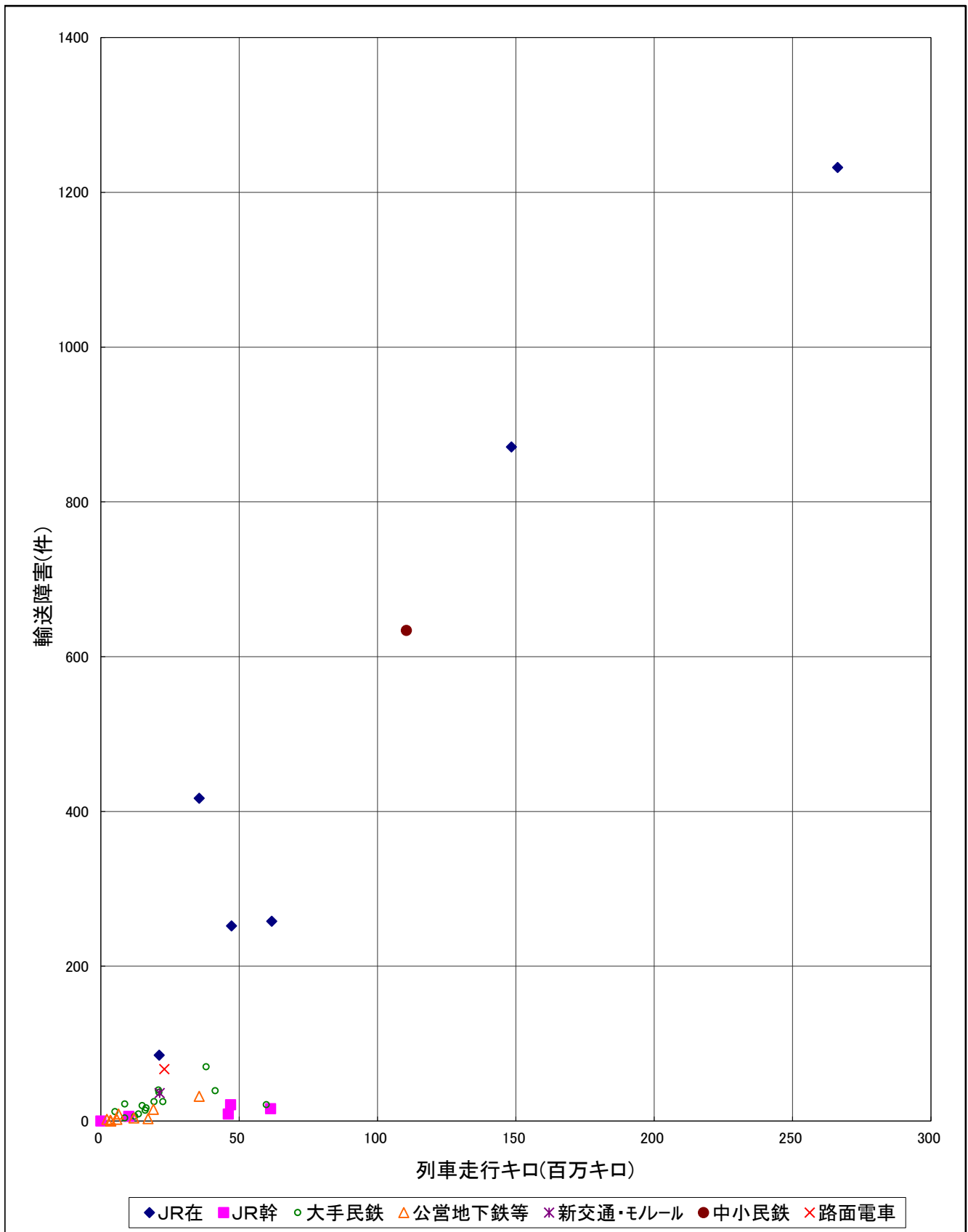
【参考2-1】輸送障害発生率（列車走行百万キロあたり）



注：JR各社(在)は在来線、(幹)は新幹線。

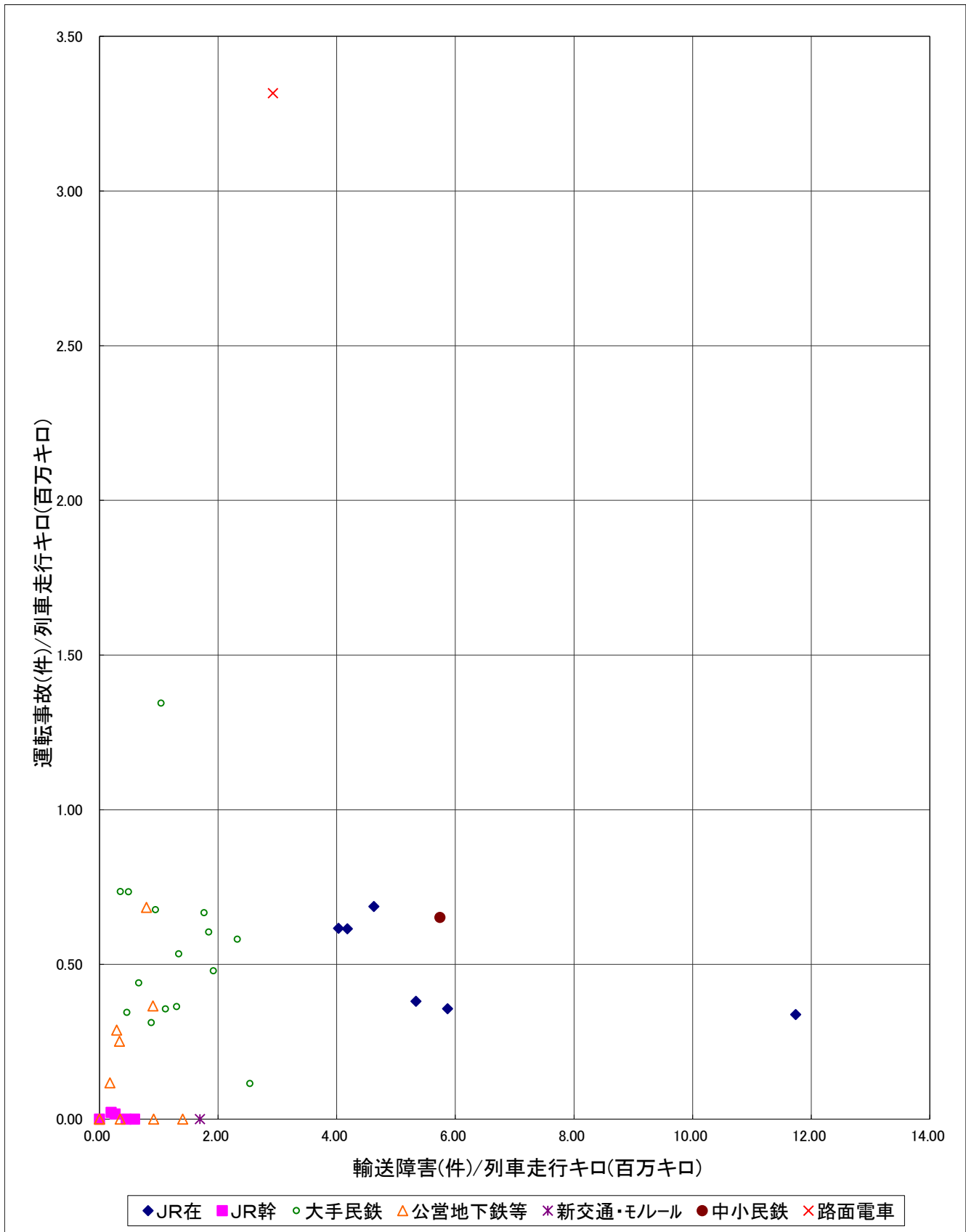
(平成27年度)

【参考2-2】輸送障害件数と列車走行キロの関係



(平成27年度データ)

【参考2-3】 運転事故件数と輸送障害件数の関係(走行キロ当たり)



(平成27年度データ)

資料3 事故等の報告に基づく行政指導と主な改善報告

担当局	発出先	発出者	通知	指導内容	報告	主な改善報告内容
関東運輸局	東日本旅客鉄道株式会社安全統括管理者	鉄道部長	H27. 4. 12	山手線・京浜東北線神田駅～秋葉原駅間において、架線設備の改良工事により撤去が予定されていた電化柱が倒れて線路を支障し、山手線及び京浜東北線が長時間にわたり運転を見合わせ、利用者に多大な影響を及ぼしたことから、工事の施工方法や施工管理など背後要因を含め原因を究明し、再発防止のための措置を講じるとともに、講じた措置等については、速やかに文書により報告すること。	H27. 5. 26 (中間報告)	<ul style="list-style-type: none"> ・施工に際して安全管理上十分な注意を要する設備「特殊構造設備」を管理するための台帳の整備及び当該設備の施工手順確認等について検討会の設置 ・特殊構造設備を設計・施工する場合に審査を行う部署の新設及び現場に対し設計・施工支援を行うための部署の新設 ・電化柱の傾きの異常を見極める判断基準の制定 ・関係者間の情報共有の仕組みの徹底再構築 ・安全意識の再徹底と技術継承への取組強化 ・電化柱及び支線の緊急点検を実施
九州運輸局	九州旅客鉄道株式会社安全統括管理者	鉄道部長	H27. 4. 17	鹿児島線折尾駅～陣原駅間において信号喚呼標が建築限界を支障していた事実が確認された。平成25年9月に電化柱等が建築限界を支障する事象を発生させ、この早急な改善等を指示したにもかかわらず、このような事実が生じたことから、原因を早急に究明し、再発防止のための措置を講じるとともに、講じた措置等については、速やかに文書により報告すること。	H27. 12. 17 (中間報告)	<ul style="list-style-type: none"> ・平成25年当時の点検資料と最新の現示系統図を用いた全数緊急点検の実施 ・平成25年度に策定した再発防止対策の確実な実施 ・点検対象設備の抽出といった運行の安全に関わる作業のダブルチェックの徹底 ・現場長を招集し説明を行う重要な通達などの社員への周知徹底及び周知完了の当社による確認 ・保全業務で使用する図面の最新版管理の再徹底 ・建築限界確認マニュアル(H26. 5 制定)の記載例に上下線別、曲線内外を記載する項目を新たに追加 ・設備の新設又は改良時に建築限界支障の有無を確認するための通達を発出し、建築限界マニュアルを見直し ・信頼性や操作性を確認した上での建築限界測定専用の測定器の導入、マニュアルの作成、教育の実施及び教育記録の当社での一元管理

担当局	発出先	発出者	通 知	指導内容	報 告	主な改善報告内容
九州 運輸局	西日本旅客鉄道 株式会社安全統 括管理者	鉄道部長	H27.8.9	山陽新幹線小倉駅～博多駅 間において、トンネルを走行 中の列車の先頭から2両目の 床下機器塞ぎ板が外れ、車体 に衝突して、乗客が負傷する という鉄道人身障害事故を 発生させたことから、車両の保 守管理などを含め、原因を早 急に究明し、再発防止の措置 を講じ、鉄道の安全輸送の確 保に万全を期すこと。講じた 措置等については、速やかに 文書により報告すること。	H27.9.18	<p>1. 走行試験などの「通常の検査以外の作業」における安全管理体制の再構築</p> <p>(1) 役割と責任の明確化 車両への仮設開始から、営業使用に復帰させるまでの一連の工程において、試験を実施する責任と安全に本線を走行させる責任を分離したうえで責任者を定め、両者が連携して業務を実施する体制とした。</p> <p>(2) 作業に潜むリスクの洗い出しと低減策の検討 作業の具体的な手順を明確にし、本社・支社の作業を管理する箇所主導で、そこに潜むリスクを洗い出すことで、確認方法の改善など、必要なリスク低減策を講じることとした。</p> <p>(3) 「作業計画書」等の使用 作業に際しては、「作業計画書」を作成し、各担当者の作業工程や分担を明示するとともに、作業後も「チェックシート」を使用して作業が確実に実施されたことを確認することとした。 なお、側フサギ板の取付け作業においては、一人の担当者によりボルトの「側フサギ板掛け」「手締め」「仮締め(インパクトレンチ又はトルクレンチ使用)」から「本締め(トルクレンチ使用)」、「合いマーク」まで一貫作業として実施することとした。 また、「本締め」終了後、締結作業の確認者が締結力を再確認(トルクレンチ使用)することとし、これについても「チェックシート」への記録を行うこととした。</p> <p>2. 交番検査における「合いマーク」の確認の再徹底 「合いマーク」が汚損等によって判別し難い場合は清掃を行い、トルクレンチによって規定トルク値であることを確認の上、「合いマーク」を記入しなおすこととした。</p> <p>3. その他</p> <p>(1) 目印貼付方法の明確化 すべての作業において、側フサギ板を取外す際の目印は車体に貼付することとした。その際、車体が汚損している場合には、貼付箇所を清掃したうえで行うこととした。</p> <p>(2) ボルト等の一式交換 「ボルト緩み再現試験」の結果から、側フサギ板における特殊座金の再利用は、今回の落失の原因ではないと考えられるが、長期間の使用に万全を期すため、指定された「ボルト」「特殊座金」「回り止め」は一式で交換することを改めて徹底した。</p> <p>上記の事柄を標準化してマニュアルにまとめ、徹底する。 今後は、本社・支社が現場実態の把握に努め、必要なルールの変更、検査・作業方法の改善に継続的に取り組み、現場の支援を強化する。</p>

担当局	発出先	発出者	通知	指導内容	報告	主な改善報告内容
九州 運輸局	長崎電気軌道株式会社安全統括 管理者	鉄道部長	H27.10.13	桜町支線の諏訪神社前停留 場～公会堂前停留場間の公会 堂前交差点において車両脱線 事故が発生したことから、早 急に原因の究明を図ること。 また、当該交差点においては、 平成19年5月19日及び同 年5月24日にも車両脱線事 故が発生していることから、 これまで実施している対策の 検証も含めて再発防止対策を 検討し、必要な措置を講じて、 安全輸送の確保に万全を期す こと。講じた措置等について は、速やかに文書により報告 すること。	H28.2.23 (中間報告)	<p>・リード部及び一般部曲線箇所内外レールとガード レールの交換</p> <p>・ガードレール開き防止金具の取付</p> <p>・マンガンポイント及びクロッシング端部の形状補正</p> <p>・恒久的対策のクロッシング更新までの間、肉盛溶接 箇所の経過観察を実施</p> <p>・公会堂前交差点3号系統上線及び下線に関係する全 クロッシング12台の更新を平成28年5月15 日までに実施。</p> <p>再発防止対策(当面の対策)</p> <p>(1)リード部及び一般部曲線箇所の内外レールとカ ードレールの一式交換。 3系上下線に関係する全てのリード部及び一般部曲 線箇所の内外レールとカードレールの一式交換を行 う。その際、間隔材とガードボルトでフランジ幅を一 定に保ち、軌間、水準、通り、高低、平面性、バック ゲージ及びフランジ幅を管理し修正する。</p> <p>(2)ガードレールの開き防止金具取付。 ガードレールの小返りを防ぐため、ガードレールの開 き防止金具を取付け、ガードレールの変位狂いを防 ぐ。</p> <p>(3)マンガンポイント及びクロッシング端部の形状 補正。 リード部のフランジ幅である44mmを基準とし、レ ール交換箇所から接続するマンガンポイント及びク ロッシング端部については、摩耗箇所の肉盛り溶接及 び研磨作業による形状補正を行う。その際には、バック ゲージ・水準等を管理し肉盛り溶接と研磨作業を行 い、凹凸が無いようにグラインダー仕上げを入念に行 う。 この肉盛り溶接及び研磨作業においては、平成19年 の脱線事故後に作成した「レールアーク溶接手順書」 及び「軌道保守工事標準仕様書」に則り、また、前回 の分岐器交換までの間に暫定で補修した実績も考慮 し、補修作業時には、レール製造事業者の指導のもと、 また、当社作業員についてもマンガン溶接及び研磨作 業経験実績が15年以上の経験者により行う。</p> <p>(4)公会堂前3系営業再開。 上記(1)～(3)の対策工事完了後、公会堂前3系の営 業を再開する。ただし、上記(3)の肉盛溶接及び研磨 作業による形状補正は当面の対策につき、分岐器交換 までは、当該分岐器箇所通過速度を5km/h以下と する。</p> <p>(5)肉盛溶接箇所の経過観察 恒久的対策のクロッシング更新までの間、肉盛溶接状 況に対して月1回の割合で経過観察を行う。</p> <p>(6)線路塗油材の変更 当該箇所及びそのリード部曲線箇所に潤滑性グリー スを採用し、塗油の時間帯を午前9時30分、午後3 時30分頃実施する。雨天時には再塗油を行う。ま た、夜間作業の際には、営業開始前の早朝にも塗油す る。</p>

					<p>恒久対策</p> <p>(1) ガードレールと車輪フランジ背面との接触面の摩耗の保守は、摩耗管理についての管理値を制定し管理を行う。また、ガードレールの間隔材締結力低下による変位についても定期点検時に目視などによる確認を行い、異常が見受けられた際には再締結を行う(7mm設定)。また、事故直接的原因に明記したクロッシング部バック側の摩耗についても、新たに摩耗角度管理値を設定した(70°以上設定)。今後、新たに作成依頼した特殊摩耗ゲージを使用しクロッシング部の摩耗値を測定し、また、車輪踏面形状治具及び分度器を使用し内軌バック側の摩耗角度を測定する。</p> <p>(2) 当該分岐箇所及び類似箇所、摩耗管理値及び角度管理値を超過したガードレール及びクロッシングについては速度制限を設け、14日以内肉盛溶接等による暫定措置に着手し、計画的に更换作業を実施する。但しバックゲージの整備基準値を超過していない場合は経過観察とする。</p> <p>(3) 分岐箇所及び一般部における基準値離脱箇所の再調査結果に基づき補修計画を策定、優先箇所から工事を実施し平成28年6月を目処に補修を行う。</p> <p>(4) 営業開催に向けた当面の対策を実施するとともに、公会堂前交差点3系上線及び下線に関係する全てのクロッシング12台の更新を行う。(製作期限は6月)</p> <p>(5) 運輸安全委員会の調査結果が取りまとめられた際には、調査結果を踏まえた必要な追加対策を実施することによりさらなる安全確保に努める。</p>
--	--	--	--	--	--

担当局	発出先	発出者	通知	指導内容	報告	主な改善報告内容
近畿運輸局	西日本旅客鉄道株式会社安全統括管理者	鉄道部長	H27.12.11	東海道線の新駅建設工事現場において、工事用の足場が倒壊し、線路を支障したことにより東海道線等が長時間にわたり運転を見合わせたことは、利用者に多大な影響を及ぼした事象であることから、原因究明と再発防止対策に万全を期すこと。原因に関する調査結果及び講じた措置については、速やかに文書により報告すること。	H28.1.22	<p>【JR西日本における再発防止対策】</p> <ul style="list-style-type: none"> ・ 施工設計時点での対策 足場の組立・解体作業において、作業が途中段階で終了する際に作業手順誤りや標準でない固定方法を採用するなど、一時的に所定の耐力に満たない場合に重大な事象につながるリスクを施工設計段階でグループ会社と共に洗い出し、リスクを低減する対策を共有する。 ・ 施工打合せ時点での対策 グループ会社が施工設計時点で定めた個別の現場における具体的な対策が反映されているか、施工打合せにおいて確認を行う。 ・ グループ会社の対策実施状況の確認・指導 安全パトロールや工事安全大会などのグループ会社に対する安全管理指導の取り組みにおいて、グループ会社の再発防止対策が適切に実施されているかを確認するとともに、必要な指導を行う。 <p>【グループ会社における再発防止対策】</p> <ul style="list-style-type: none"> ・ 足場教育の実施 ・ 足場解体作業に対する基本ルールの策定 ・ 足場解体作業の施工計画時の事前確認の実施 ・ 施工打合せの充実 ・ 日々の作業終了時の確認の実施
四国運輸局	四国旅客鉄道株式会社安全統括管理者	鉄道部長	H27.12.31	高徳線オレンジタウン駅構内において、出発信号機の停止信号を冒進し列車脱線事故を発生させたことから、事故の再発を防止するため、事故の背後要因を含め詳細に調査するとともに、再発防止の対策を講じること。講じた措置等については、速やかに文書により報告すること。	H28.2.17 (中間報告)	<p>1 緊急対策</p> <ol style="list-style-type: none"> (1) 事故発生後直ちに、各乗務員区所に事故概況を速報し、緊急指示事項として重大事故に繋がる恐れのある事故の撲滅について全乗務員に対して注意喚起を行うよう緊急指示を行った。 (2) 関係現場長に対して運輸部長通達「運転事故防止の徹底について(通達)」を示達し、基本動作の徹底等、緊急対策を指示した。 (3) 本社に全運転区所長を招集し、緊急現場長会議を開催して先の運輸部長通達の主旨を踏まえた事故防止対策の取り組み状況について報告するよう指示した。 (4) 高松運転所では、重大事故が発生したため、「非常事態宣言」を発出し、基本動作・基準作業を確実に実行するよう指導するとともに、管理者及びフォアマンによる添乗を強化し、所員の危機管理意識の醸成を図った。 (5) オレンジタウン駅上り1番線上りの停止位置目標《1(ワンマン)》《2》《3》を撤去し《×》に統一する。それに伴い、上り1番線停止位置目標《×》に対するワンマンミラーを新設する。 (6) オレンジタウン駅上り1番線停止位置目標を《×》に統一することに伴う旅客の移動距離を考慮して、上り1番線に停車する列車28本中20本を2番線に着発線変更する。 <p>2 恒久対策</p> <ol style="list-style-type: none"> (1) 50才以上のベテラン運転士224人を対象に、安全教育の実施について検討を進める。 (2) 安全側線を設けているルートに対する誤出発防止用ATS地上子の整備について検討を進める。 (3) 運輸安全委員会の調査結果を受け対策の見直しを検討する。

資料4 安全関連設備投資・修繕費(事業者別)

①JR[7社]

事業者名	項目	鉄道事業 設備投資	安全関連 設備投資	施設・車両 の修繕費	鉄道事業 営業収入	鉄道事業 固定資産	安全投資 比率	修繕費 比率
		①	②	③	④	⑤	②/④	③/⑤
		(千円)	(千円)	(千円)	(千円)	(千円)	—	—
北海道旅客鉄道		40,366,777	21,578,904	29,120,996	76,847,059	241,773,920	28.1%	12.0%
東日本旅客鉄道		442,200,000	238,400,000	240,511,906	1,963,116,159	4,670,660,632	12.1%	5.1%
東海旅客鉄道		259,181,673	173,176,060	111,220,488	1,349,713,310	3,887,764,215	12.8%	2.9%
西日本旅客鉄道		198,798,161	126,096,473	142,137,515	928,184,216	1,705,146,257	13.6%	8.3%
四国旅客鉄道		9,701,608	8,739,909	6,160,502	26,982,023	71,384,462	32.4%	8.6%
九州旅客鉄道		29,420,218	23,900,849	34,115,694	169,189,947	677,043	14.1%	5038.9%
日本貨物鉄道		17,804,818	17,708,818	16,359,837	136,366,572	238,743,530	13.0%	6.9%
合計		997,473,255	609,601,013	579,626,938	4,650,399,286	10,816,150,059	13.1%	5.4%

②大手民鉄[15社]

事業者名	項目	鉄道事業 設備投資	安全関連 設備投資	施設・車両 の修繕費	鉄道事業 営業収入	鉄道事業 固定資産	安全投資 比率	修繕費 比率
		①	②	③	④	⑤	②/④	③/⑤
		(千円)	(千円)	(千円)	(千円)	(千円)	—	—
東武鉄道		29,392,018	22,517,126	16,063,022	159,894,359	761,409,433	14.1%	2.1%
西武鉄道		17,466,000	11,606,000	6,297,219	101,130,379	306,054,701	11.5%	2.1%
京成電鉄		10,883,400	8,156,831	3,831,237	62,244,602	233,839,628	13.1%	1.6%
京王電鉄		15,708,085	11,559,402	7,533,289	83,776,039	302,262,296	13.8%	2.5%
小田急電鉄		28,176,689	12,903,601	6,204,359	118,564,077	527,259,882	10.9%	1.2%
東京急行電鉄 ※2		46,204,085	22,652,023	6,020,968	149,691,518	561,926,973	15.1%	1.1%
京浜急行電鉄		21,054,693	18,809,177	6,693,350	81,972,800	278,775,280	22.9%	2.4%
相模鉄道		5,286,923	2,749,702	1,956,999	32,961,458	100,516,020	8.3%	1.9%
名古屋鉄道		9,978,799	8,371,296	4,796,766	89,403,590	372,078,649	9.4%	1.3%
近畿日本鉄道		16,042,000	12,396,000	8,671,460	155,936,304	747,907,697	7.9%	1.2%
南海電気鉄道		9,514,481	7,942,415	4,250,129	58,540,219	284,779,456	13.6%	1.5%
京阪電気鉄道 ※2		6,754,500	4,587,500	2,808,930	47,869,117	171,108,541	9.6%	1.6%
阪急電鉄		15,849,263	13,020,609	7,918,176	103,140,910	389,502,704	12.6%	2.0%
阪神電気鉄道		5,068,697	4,441,869	3,059,192	34,938,220	67,645,135	12.7%	4.5%
西日本鉄道		5,986,414	3,561,974	2,385,644	21,554,851	68,271,189	16.5%	3.5%
合計		243,366,047	165,275,525	88,490,740	1,301,618,443	5,173,337,584	12.7%	1.7%

③公営地下鉄等[10社]

事業者名	項目						
	鉄道事業 設備投資	安全関連 設備投資	施設・車両 の修繕費	鉄道事業 営業収入	鉄道事業 固定資産	安全投 資比率	修繕費 比率
	① (千円)	② (千円)	③ (千円)	④ (千円)	⑤ (千円)	②/④ —	③/⑤ —
札幌市	18,193,803	15,497,562	3,713,928	39,672,834	343,907,139	39.1%	1.1%
仙台市	3,493,094	1,921,871	1,685,250	13,213,777	297,485,764	14.5%	0.6%
東京都 ※2	31,911,146	20,721,627	9,972,731	143,869,699	1,367,385,927	14.4%	0.7%
東京地下鉄	117,845,373	53,878,629	30,096,867	362,621,626	1,050,085,314	14.9%	2.9%
横浜市	5,558,178	2,507,003	2,341,742	40,301,706	602,059,750	6.2%	0.4%
名古屋市	12,186,000	11,116,494	5,063,305	80,721,610	705,041,334	13.8%	0.7%
京都市	5,891,042	4,104,607	939,969	26,897,241	465,714,435	15.3%	0.2%
大阪市 ※2	36,470,994	20,945,587	3,907,181	152,944,026	1,130,985,986	13.7%	0.3%
神戸市	2,982,931	2,142,128	1,229,684	21,227,151	243,011,986	10.1%	0.5%
福岡市	6,741,059	2,083,953	2,995,078	28,050,006	361,311,600	7.4%	0.8%
合計	241,273,620	134,919,461	61,945,735	909,519,676	6,566,989,235	14.8%	0.9%

④新交通・モノレール[20社]

事業者名	項目						
	鉄道事業 設備投資	安全関連 設備投資	施設・車両 の修繕費	鉄道事業 営業収入	鉄道事業 固定資産	安全投 資比率	修繕費 比率
	① (千円)	② (千円)	③ (千円)	④ (千円)	⑤ (千円)	②/④ —	③/⑤ —
東京モノレール	3,954,170	3,297,425	1,419,285	13,118,967	60,903,997	25.1%	2.3%
湘南モノレール	1,128,276	1,092,420	183,464	1,670,636	4,517,588	65.4%	4.1%
千葉都市モノレール	495,160	172,778	132,838	3,296,763	7,185,855	5.2%	1.8%
多摩都市モノレール	2,307,741	1,341,252	1,180,129	8,452,956	63,922,117	15.9%	1.8%
山万	204,997	199,624	199,656	223,549	983,551	89.3%	20.3%
舞浜リゾートライン	380,665	98,700	611,839	3,210,803	18,119,497	3.1%	3.4%
埼玉新都市交通	1,537,244	1,479,786	539,861	3,103,538	3,248,915	47.7%	16.6%
横浜シーサイドライン	940,671	500,669	232,543	3,784,429	14,011,402	13.2%	1.7%
ゆりかもめ	3,972,066	3,949,417	1,117,789	10,449,877	30,468,165	37.8%	3.7%
東京都 ※2	1,779,842	784,368	787,316	151,623,986	23,776,146	0.5%	3.3%
名古屋ガイドウェイバス	24,986	24,986	43,689	684,760	458,557	3.6%	9.5%
愛知高速交通	7,230	—	210,923	1,341,059	345,900	0.0%	61.0%
神戸新交通	2,163,396	1,509,097	1,144,550	6,631,412	27,033,915	22.8%	4.2%
大阪高速鉄道	1,330,026	181,105	1,112,103	10,354,191	22,629,453	1.7%	4.9%
大阪港トランスポートシステム ※1	—	—	—	81,000	57,991	0.0%	0.0%
大阪市 ※2	36,470,994	20,945,587	3,907,181	156,053,806	1,130,985,986	13.4%	0.3%
広島高速交通	587,211	149,257	532,523	4,450,121	31,782,577	3.4%	1.7%
スカイレールサービス	21,225	21,225	3,870	158,936	146,818	13.4%	2.6%
北九州高速鉄道	2,036,077	2,022,289	461,591	2,176,256	16,127,874	92.9%	2.9%
沖縄都市モノレール	—	—	626,008	3,332,069	18,042,512	0.0%	3.5%
合計	59,341,977	37,769,985	14,447,158	384,199,114	1,474,748,816	9.8%	1.0%

⑤中小民鉄[154社] 1/3

事業者名	項目	鉄道事業 設備投資	安全関連 設備投資	施設・車両 の修繕費	鉄道事業 営業収入	鉄道事業 固定資産	安全投資 比率	修繕費 比率
		①	②	③	④	⑤	②/④	③/⑤
		(千円)	(千円)	(千円)	(千円)	(千円)	—	—
太平洋石炭販売輸送		18,838	17,959	18,669	163,000	196,774	11.0%	9.5%
道南いさりび鉄道		1,774,371	113,173	288	47,920	1,396,090	236.2%	0.0%
津軽鉄道		3,100	3,100	19,148	128,846	149,330	2.4%	12.8%
弘南鉄道		6,914	6,914	26,442	390,984	652,738	1.8%	4.1%
八戸臨海鉄道		30,739	29,467	34,762	517,954	569,885	5.7%	6.1%
三陸鉄道		219,683	216,146	96,646	453,650	36,840	47.6%	262.3%
岩手開発鉄道		42,692	40,146	72,059	450,156	366,423	8.9%	19.7%
仙台臨海鉄道		41,330	41,330	25,515	471,259	1,084,700	8.8%	2.4%
仙台空港鉄道		342,129	-	8,494	902,811	4,554,411	0.0%	0.2%
阿武隈急行		128,777	128,777	103,716	713,213	370,221	18.1%	28.0%
福島交通		117,441	117,441	34,725	508,623	442,003	23.1%	7.9%
福島臨海鉄道		1,532,278	8,242	401,139	276,376	377,970	3.0%	106.1%
会津鉄道		137,088	137,088	73,734	366,070	302,307	37.4%	24.4%
野岩鉄道		149,441	149,441	53,027	254,699	166,144	58.7%	31.9%
青函トンネル記念館		-	-	-	20,883	24,061	0.0%	0.0%
秋田内陸縦貫鉄道		395,878	395,878	119,410	141,492	137,758	279.8%	86.7%
秋田臨海鉄道		99,318	95,814	25,368	268,201	258,843	35.7%	9.8%
由利高原鉄道		-	-	3,451	97,984	106,385	0.0%	3.2%
山形鉄道		45,654	45,654	44,107	166,448	102,769	27.4%	42.9%
IGRいわて銀河鉄道		1,534,508	616,046	1,849,182	4,289,602	272,081	14.4%	679.6%
青森県 ※1		22,091	22,091	2,126,227	3,437,382	21,675,067	0.6%	9.8%
青い森鉄道		153,105	-	77,876	2,051,791	1,315,645	0.0%	5.9%
長野電鉄		104,420	30,529	440,145	1,995,954	4,976,915	1.5%	8.8%
上田電鉄		124,302	124,302	20,306	301,366	549,374	41.2%	3.7%
アルピコ交通		96,550	95,544	18,912	383,934	821,617	24.9%	2.3%
関西電力		120,809	120,809	102,737	1,213,860	1,167,028	10.0%	8.8%
北越急行		191,978	189,608	298,787	618,110	103,068	30.7%	289.9%
しなの鉄道		385,302	136,809	989,985	4,402,718	6,041,178	3.1%	16.4%
北陸鉄道		254,572	244,158	108,856	529,037	644,330	46.2%	16.9%
のと鉄道		49,628	47,280	72,130	211,756	50,764	22.3%	142.1%
富山地方鉄道		105,192	89,266	179,844	1,724,606	4,787,768	5.2%	3.8%
黒部峡谷鉄道		228,512	56,116	346,559	1,877,362	2,099,170	3.0%	16.5%
立山黒部貫光		160,085	121,730	117,041	2,049,114	1,416,977	5.9%	8.3%
万葉線 ※2		86,122	86,122	36,793	197,019	352,227	43.7%	10.4%
富山ライトレール ※2		-	-	72,893	303,385	11,457	0.0%	636.2%
えちごトキめき鉄道		764,603	733,643	1,355,528	3,946,580	5,897,088	18.6%	23.0%
あいの風とやま鉄道		1,638,545	769,335	1,422,392	2,489,069	1,725,416	30.9%	82.4%
IRいしかわ鉄道		54,170	14,410	322,229	5,704,547	45,742	0.3%	704.4%
新京成電鉄		-	-	1,382,810	11,401,798	19,464,460	0.0%	7.1%
ひたちなか海浜鉄道		121,146	116,949	57,008	257,875	640,743	45.4%	8.9%
関東鉄道		986,669	518,943	164,209	2,328,590	6,660,429	22.3%	2.5%
秩父鉄道		384,279	343,222	442,787	3,338,653	15,620,749	10.3%	2.8%
江ノ島電鉄		863,538	609,487	324,931	3,294,234	5,498,975	18.5%	5.9%
流鉄		1,089	1,089	23,724	330,937	713,258	0.3%	3.3%
上信電鉄		340,855	309,210	162,526	700,343	847,697	44.2%	19.2%
上毛電気鉄道		110,719	110,719	143,034	388,175	184,893	28.5%	77.4%
小湊鉄道		429,970	429,184	19,756	463,838	1,024,888	92.5%	1.9%
北総鉄道		1,777,742	1,553,903	1,822,003	16,480,836	85,426,125	9.4%	2.1%
富士急行		725,837	696,237	146,268	1,787,517	4,147,938	38.9%	3.5%
銚子電気鉄道		111,182	111,182	14,228	90,091	257,730	123.4%	5.5%
箱根登山鉄道		853,913	798,767	472,335	115,785	10,983,617	689.9%	4.3%
伊豆箱根鉄道		346,487	219,874	97,911	2,732,110	13,772,060	8.0%	0.7%

⑤中小民鉄[154社] 2/3

事業者名	項目	鉄道事業 設備投資	安全関連 設備投資	施設・車両 の修繕費	鉄道事業 営業収入	鉄道事業 固定資産	安全投資 比率	修繕費 比率
		①	②	③	④	⑤	②/④	③/⑤
		(千円)	(千円)	(千円)	(千円)	(千円)	—	—
いすみ鉄道		-	-	104,468	107,415	71,411	0.0%	146.3%
真岡鐵道		-	-	42,410	308,727	58,709	0.0%	72.2%
わたらせ渓谷鐵道		46,544	46,544	145,616	224,576	48,836	20.7%	298.2%
鹿島臨海鐵道		313,989	311,260	94,000	1,013,452	1,417,196	30.7%	6.6%
神奈川臨海鐵道		69,487	58,512	155,966	1,379,717	680,917	4.2%	22.9%
京葉臨海鐵道		193,356	128,449	159,026	1,396,008	2,778,897	9.2%	5.7%
東京臨海高速鐵道		2,381,258	1,702,039	1,174,600	20,030,027	206,621,733	8.5%	0.6%
東葉高速鐵道		925,002	366,313	1,109,459	15,658,163	230,584,035	2.3%	0.5%
埼玉高速鐵道		342,298	105,412	623,741	9,438,063	61,159,974	1.1%	1.0%
芝山鐵道		-	-	74,789	112,838	-	0.0%	0.0%
横浜高速鐵道		1,397,401	729,355	160,058	11,473,110	213,290,163	6.4%	0.1%
成田空港高速鐵道 ※1		609,661	609,661	-	3,272,180	23,659,250	18.6%	0.0%
千葉ニュータウン鐵道 ※1		281,783	257,471	-	2,908,137	9,876,720	8.9%	0.0%
首都圏新都市鐵道		1,807,439	1,717,515	3,821,109	42,011,031	667,531,221	4.1%	0.6%
成田高速鐵道アクセス ※1		-	-	-	1,850,590	27,943,669	0.0%	0.0%
高尾登山電鉄		108,728	106,400	6,234	537,284	957,547	19.8%	0.7%
御岳登山鐵道		306,213	304,989	13,480	231,498	489,510	131.7%	2.8%
大山觀光電鉄		1,150,953	1,146,453	3,623	194,212	1,402,057	590.3%	0.3%
筑波觀光鐵道		15,256	14,506	7,683	190,377	433,404	7.6%	1.8%
伊豆急行		851,075	650,389	280,975	4,066,175	41,158,804	16.0%	0.7%
岳南電車		34,576	34,576	36,627	166,493	367,057	20.8%	10.0%
静岡鐵道		714,800	686,836	101,911	1,530,923	4,620,190	44.9%	2.2%
大井川鐵道		134,669	134,669	44,969	979,015	3,569,489	13.8%	1.3%
遠州鐵道		648,144	540,948	61,310	1,658,948	4,146,720	32.6%	1.5%
天竜浜名湖鐵道		338,458	323,496	108,789	459,728	75,165	70.4%	144.7%
豊橋鐵道 ※2		241,085	223,221	74,782	1,217,275	5,414,199	18.3%	1.4%
名古屋臨海高速鐵道		564,986	160,772	446,584	933,554	3,159,101	17.2%	14.1%
衣浦臨海鐵道		53,261	53,261	67,975	372,757	1,142,020	14.3%	6.0%
愛知環状鐵道		789,038	579,147	999,654	4,145,116	9,742,350	14.0%	10.3%
東海交通事業		-	-	18,182	89,999	-	0.0%	-
三岐鐵道		334,990	256,226	221,019	1,535,035	2,043,317	16.7%	10.8%
伊勢鐵道		186,048	185,551	83,084	578,219	350,058	32.1%	23.7%
西濃鐵道		-	-	12,363	236,894	389,036	0.0%	3.2%
樽見鐵道		152,000	152,000	23,452	162,388	147,023	93.6%	16.0%
明知鐵道		66,384	61,462	59,660	115,048	34,488	53.4%	173.0%
長良川鐵道		190,889	190,889	69,585	268,135	138,651	71.2%	50.2%
福井鐵道 ※2		1,688,692	1,192,559	141,389	374,335	78,411	318.6%	180.3%
えちぜん鐵道		3,892,597	92,422	100,679	824,858	206,345	11.2%	48.8%
名古屋臨海鐵道		-	-	66,468	933,554	1,143,047	0.0%	5.8%
上飯田連絡線 ※1		-	-	-	1,800,000	31,287,879	0.0%	0.0%
中部国際空港連絡鐵道 ※1		30,923	30,923	-	1,430,897	19,239,968	2.2%	0.0%
伊賀鐵道		5,593	5,593	18,834	238,486	77,510	2.3%	24.3%
養老鐵道		125,419	111,087	405	977,259	258,911	11.4%	0.2%
四日市あすなろう鐵道		-	-	8,392	446,589	131	0.0%	6406.1%
四日市市 ※1		-	-	41,189	-	876,532	-	4.7%
山陽電氣鐵道		3,246,584	2,365,435	1,734,298	13,534,208	32,683,403	17.5%	5.3%
神戸電鉄		2,529,945	1,757,279	909,159	9,773,883	69,868,290	18.0%	1.3%
叡山電鉄		428,310	169,282	122,814	1,327,226	3,619,715	12.8%	3.4%
近江鐵道		369,955	289,479	126,141	1,115,841	4,217,134	25.9%	3.0%
北大阪急行電鉄		2,470,059	2,229,948	681,061	4,974,981	15,787,644	44.8%	4.3%
泉北高速鐵道		1,306,698	903,574	617,808	7,432,717	17,499,537	12.2%	3.5%

⑤中小民鉄[154社] 3/3

事業者名	項目	鉄道事業 設備投資	安全関連 設備投資	施設・車両 の修繕費	鉄道事業 営業収入	鉄道事業 固定資産	安全投資 比率	修繕費 比率
		①	②	③	④	⑤	②/④	③/⑤
		(千円)	(千円)	(千円)	(千円)	(千円)	—	—
能勢電鉄		660,160	642,294	346,654	3,475,430	23,609,104	18.5%	1.5%
水間鉄道		96,880	96,880	28,896	299,256	344,507	32.4%	8.4%
紀州鉄道		-	-	1,206	12,355	19,188	0.0%	6.3%
六甲山観光		100,207	-	12,445	196,696	139,646	0.0%	8.9%
比叡山鉄道		29,558	27,785	8,550	168,178	253,056	16.5%	3.4%
丹後海陸交通		18,362	-	2,519	170,681	142,769	0.0%	1.8%
鞍馬寺		-	-	-	25,078	341,741	0.0%	0.0%
北条鉄道		-	-	26,705	82,720	28,977	0.0%	92.2%
信楽高原鐵道		-	-	16,559	158,730	7,147	0.0%	231.7%
北神急行電鉄		273,704	262,738	214,580	2,178,722	15,727,983	12.1%	1.4%
北近畿タンゴ鉄道※1		660,076	660,076	482,980	147,659	2,269,318	447.0%	21.3%
嵯峨野観光鉄道		86,000	64,600	47,362	673,103	665,941	9.6%	7.1%
WILLER TRAINS		12,355	-	-	1,151,336	19,963	0.0%	0.0%
智頭急行		600,107	551,298	794,798	2,777,428	2,125,753	19.8%	37.4%
神戸高速鉄道 ※1		-	-	-	2,285,896	38,016,302	0.0%	0.0%
神戸すまいまちづくり公社		-	-	-	125,013	52,090	0.0%	0.0%
京福電気鉄道 ※2		481,463	428,477	111,915	65,789	248,146	651.3%	45.1%
和歌山電鐵		114,735	104,509	170,886	362,087	406,299	28.9%	42.1%
新関西国際空港 ※1		127,827	124,068	4,653	4,491,557	44,294,347	2.8%	0.0%
関西高速鉄道 ※1		-	-	-	15,311,452	184,664,962	0.0%	0.0%
大阪外環状鉄道 ※1		-	-	-	876,392	27,817,812	0.0%	0.0%
奈良生駒高速鉄道 ※1		-	-	-	1,692,000	28,935,565	0.0%	0.0%
中之島高速鉄道 ※1		-	-	-	2,203,900	50,520,828	0.0%	0.0%
西大阪高速鉄道 ※1		-	-	-	1,507,432	35,560,104	0.0%	0.0%
和歌山県 ※1		-	-	-	189	-	0.0%	0.0%
甲賀市 ※1		-	-	19,775	-	1,370,870	0.0%	0.0%
一畑電車		543,144	525,693	113,019	453,896	1,491,224	115.8%	7.6%
広島電鉄 ※2		542,854	521,742	257,462	1,688,166	6,407,367	2.3%	2.4%
水島臨海鉄道		21,673	20,020	108,836	674,789	767,851	3.0%	14.2%
錦川鉄道		30,271	30,271	11,015	77,940	28,304	38.8%	38.9%
若桜鉄道		-	-	80,041	160,490	2,200,248	0.0%	3.6%
八頭町 ※1		53,291	53,291	64,531	-	-	0.0%	0.0%
若桜町 ※1		-	-	2,722	-	-	0.0%	0.0%
井原鉄道		83,175	74,429	91,105	343,727	296,773	21.7%	30.7%
土佐くろしお鉄道		211,876	209,380	335,635	927,289	436,278	22.6%	76.9%
阿佐海岸鉄道		9,427	9,427	7,323	8,427	2,235	111.9%	327.7%
高松琴平電気鉄道		96,153	90,827	238,637	2,712,296	28,905,844	3.3%	0.8%
伊予鉄道 ※2		351,309	107,378	265,244	2,101,484	4,732,262	5.1%	5.6%
四国ケーブル		867	867	712	108,135	84,321	0.8%	0.8%
筑豊電気鉄道		524,353	515,075	136,474	905,702	2,619,232	56.9%	5.2%
甘木鉄道		95,290	95,290	29,800	222,473	153,772	42.8%	19.4%
島原鉄道		782,075	685,415	95,385	521,516	4,366,464	131.4%	2.2%
熊本電気鉄道		201,951	176,097	49,223	320,597	599,982	54.9%	8.2%
南阿蘇鉄道		13,306	12,149	39,915	115,846	50,716	10.5%	78.7%
松浦鉄道		136,514	128,603	234,479	733,610	221,607	17.5%	105.8%
皿倉登山鉄道		-	-	-	94,190	18,184	0.0%	0.0%
岡本製作所		-	-	-	5,752	38,147	0.0%	0.0%
くま川鉄道		14,815	14,815	25,460	125,006	70,187	11.9%	36.3%
平成筑豊鉄道		2,677	2,677	72,358	334,559	63,167	0.8%	114.6%
肥薩おれんじ鉄道		260,364	251,609	828,165	1,380,935	791,098	18.2%	104.7%
北九州市 ※1		16,524	16,524	-	847	262,479	1950.9%	0.0%
合計		56,811,480	38,353,341	36,746,496	318,273,235	2,465,029,660	12.1%	1.5%

⑥路面電車[19社]

事業者名	項目	鉄道事業 設備投資	安全関連 設備投資	施設・車両 の修繕費	鉄道事業 営業収入	鉄道事業 固定資産	安全投資 比率	修繕費 比率
		①	②	③	④	⑤	②/④	③/⑤
		(千円)	(千円)	(千円)	(千円)	(千円)	—	—
札幌市 ※2		2,132,033	51,307	210,140	1,158,630	6,461,245	4.4%	3.3%
函館市		422,400	4,419,514	153,185	985,805	2,670,359	448.3%	5.7%
富山地方鉄道		47,536	28,786	43,451	748,865	1,398,794	3.8%	3.1%
万葉線 ※2		86,122	86,122	36,793	197,019	352,227	43.7%	10.4%
富山ライトレール ※2		—	—	72,893	257,261	11,457	0.0%	636.2%
東京都 ※2		2,036,772	1,862,683	633,001	2,058,326	5,884,075	90.5%	10.8%
東京急行電鉄 ※2		882,371	802,201	148,343	1,944,905	4,354,011	41.2%	3.4%
豊橋鉄道 ※2		241,085	223,221	28,258	351,999	489,880	63.4%	5.8%
福井鉄道 ※2		1,688,692	1,192,559	141,389	358,189	78,411	332.9%	180.3%
京福電気鉄道 ※2		481,463	428,477	111,915	1,248,148	2,338,948	34.3%	4.8%
京阪電気鉄道 ※2		758,800	727,100	2,808,930	1,915,578	16,028,105	38.0%	17.5%
阪堺電気軌道		359,671	193,890	380,869	1,390,644	1,408,998	13.9%	27.0%
岡山電気軌道		69,698	47,279	70,265	400,742	299,550	11.8%	23.5%
広島電鉄 ※2		1,041,045	849,790	241,122	4,221,785	6,504,111	20.1%	3.7%
伊予鉄道 ※2		47,748	41,285	122,222	857,204	714,332	4.8%	17.1%
とさでん交通		180,623	—	53,229	1,034,076	557,949	0.0%	9.5%
長崎電気軌道		200,209	180,942	250,686	1,806,274	1,999,259	10.0%	12.5%
熊本市		257,590	197,084	123,352	1,512,523	7,137,669	13.0%	1.7%
鹿児島市		44,476	44,476	74,843	1,626,750	7,189,348	2.7%	1.0%
合計		10,978,334	11,376,716	5,704,886	24,074,723	65,878,728	47.3%	8.7%

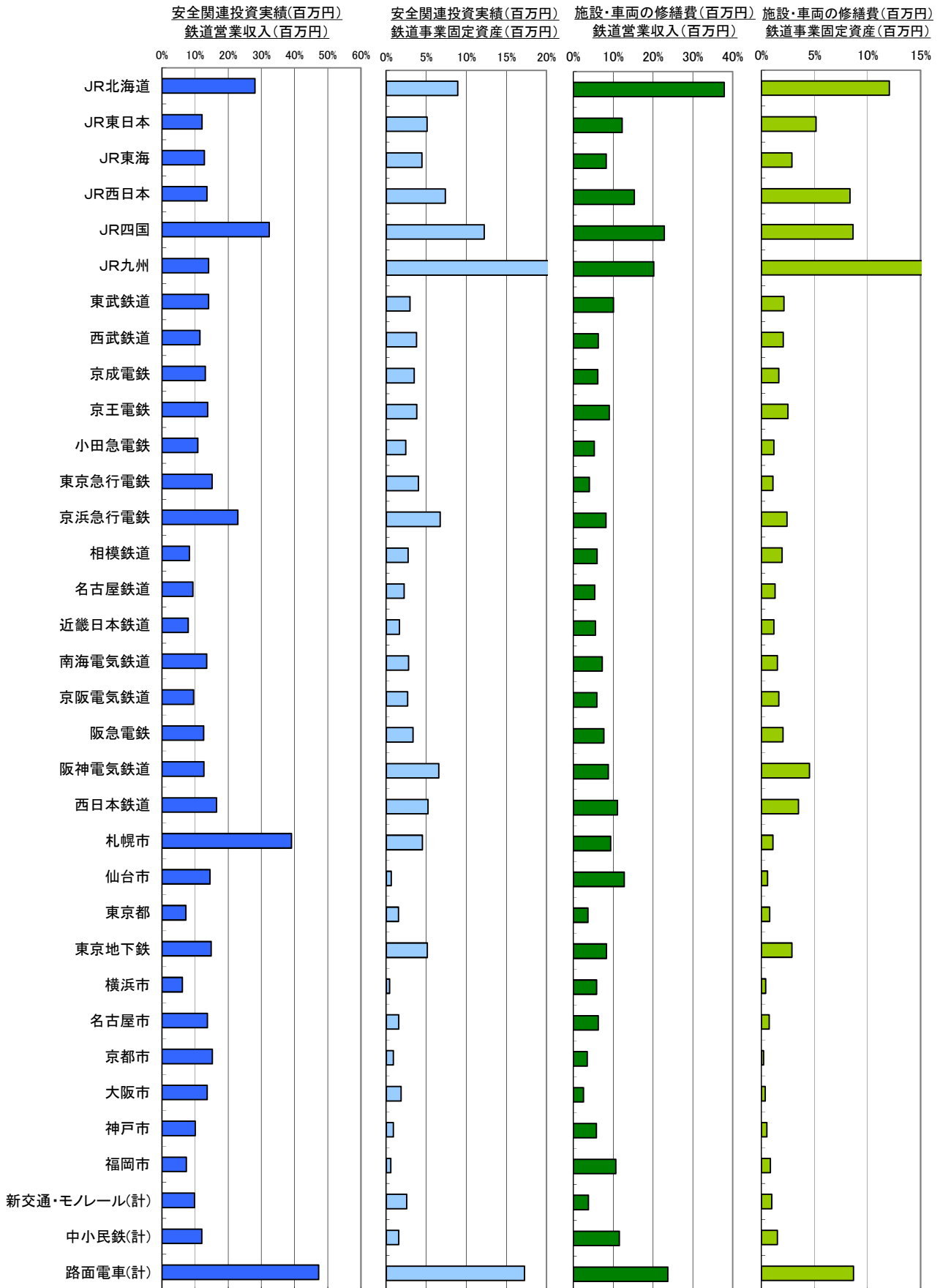
※1 第3種鉄道事業者

※2 大手民鉄と路面電車など、複数の事業者区分で事業を行っている事業者。

このうち、大阪市、万葉線、富山ライトレール、豊橋鉄道、福井鉄道、京福電気鉄道は、複数の事業者区分の設備投資実績等を一括して計上している。

[参考]安全関連設備投資・修繕費と各種指標との関係

○事業者別、鉄道事業営業収入又は鉄道事業固定資産との比率



○事業者別、走行キロ又は営業キロとの比率



資料5 踏切道箇所数等(事業者別)

平成28年3月末現在

①JR(7社)

事業者名	踏切道				踏切支障報知装置
	第一種	第二種	第三種	第四種	
北海道旅客鉄道	1,479	0	70	135	899
東日本旅客鉄道	6,183	0	199	409	4,445
東海旅客鉄道	1,669	0	20	107	1,700
西日本旅客鉄道	5,278	0	95	498	5,412
四国旅客鉄道	1,202	0	13	105	908
九州旅客鉄道	2,488	0	86	247	1,341
日本貨物鉄道	122	0	7	66	69
合計	18,421	0	490	1,567	14,775

②大手民鉄(15社)

事業者名	踏切道				踏切支障報知装置
	第一種	第二種	第三種	第四種	
東武鉄道	978	0	0	0	978
西武鉄道	341	0	1	12	341
京成電鉄	170	0	0	1	170
京王電鉄	136	0	0	0	136
小田急電鉄	229	0	0	0	229
東京急行電鉄	135	0	0	0	135
京浜急行電鉄	90	0	0	0	90
相模鉄道	52	0	0	0	52
名古屋鉄道	1,049	0	11	1	1,046
近畿日本鉄道	1,288	0	34	0	1,221
南海電気鉄道	297	0	5	0	242
京阪電気鉄道	111	0	0	0	111
阪急電鉄	262	0	0	0	245
阪神電気鉄道	40	0	0	0	38
西日本鉄道	361	0	0	0	117
合計	5,539	0	51	14	5,151

③地下鉄(うち踏切道を所有する1社)

事業者名	踏切道				踏切支障報知装置
	第一種	第二種	第三種	第四種	
東京地下鉄	1	0	0	0	1
合計	1	0	0	0	1

④新交通・モノレール
該当する踏切道なし

⑤中小民鉄(うち踏切道を所有する106社) 1/2

事業者名	踏切道				踏切支障報知装置
	第一種	第二種	第三種	第四種	
道南いさりび鉄道	41	0	3	3	40
太平洋石炭販売輸送	7	0	0	0	0
津軽鉄道	25	0	0	16	0
弘南鉄道	68	0	0	14	14
青森県	68	0	2	1	68
八戸臨海鉄道	9	0	2	2	5
秋田内陸縦貫鉄道	35	0	3	29	12
秋田臨海鉄道	13	0	2	12	2
由利高原鉄道	25	0	2	4	10
三陸鉄道	2	0	1	0	1
岩手開発鉄道	8	0	1	9	2
IGRいわて銀河鉄道	54	0	0	0	54
山形鉄道	48	0	5	3	12
仙台臨海鉄道	16	0	8	2	9
仙台空港鉄道	1	0	0	0	1
阿武隈急行	7	0	0	2	1
福島交通	44	0	0	26	13
福島臨海鉄道	6	0	2	7	0
会津鉄道	45	0	5	9	8
北越急行	3	0	0	0	3
えちごトキめき鉄道	61	0	0	8	46
長野電鉄	87	0	0	36	36
アルピコ交通	47	0	1	6	19
しなの鉄道	94	0	6	5	93
上田電鉄	38	0	2	19	27
富山地方鉄道	165	0	6	58	63
万葉線	15	0	1	1	1
北陸鉄道	68	0	0	4	32
富山ライトレール	20	0	0	0	20
あいの風とやま鉄道	129	0	0	1	129
IRいしかわ鉄道	23	0	0	0	23
新京成電鉄	81	0	0	0	77
東京臨海高速鉄道	1	0	0	0	1
関東鉄道	154	0	0	53	92
ひたちなか海浜鉄道	35	0	0	18	1
真岡鐵道	87	0	2	3	7
野岩鉄道	1	0	0	0	0
上信電鉄	90	0	0	50	21
上毛電気鉄道	87	0	1	17	9
わたらせ渓谷鐵道	27	0	0	12	9
秩父鉄道	214	0	1	93	27
銚子電気鉄道	24	0	0	4	0
小湊鉄道	50	0	0	51	5
流鉄	19	0	0	3	1
江ノ島電鉄	50	0	0	0	21
箱根登山鉄道	17	0	0	17	10
伊豆箱根鉄道	112	0	0	0	74
横浜高速鉄道	7	0	0	0	7
富士急行	55	0	0	29	8
鹿島臨海鉄道	25	0	0	8	11
いすみ鉄道	47	0	3	10	20
京葉臨海鉄道	46	0	2	7	9

⑤中小民鉄(うち踏切道を所有する106社) 2/2

事業者名	踏切道				踏切支障報知装置
	第一種	第二種	第三種	第四種	
神奈川臨海鉄道	32	0	13	5	4
伊豆急行	20	0	1	23	20
岳南電車	31	0	0	4	8
静岡鉄道	49	0	0	0	35
大井川鐵道	27	0	0	13	4
遠州鐵道	60	0	0	0	9
天竜浜名湖鐵道	93	0	5	24	53
豊橋鐵道	59	0	0	3	46
名古屋臨海鐵道	5	0	13	20	14
衣浦臨海鐵道	2	0	0	1	1
愛知環状鐵道	1	0	0	0	1
上飯田連絡線	1	0	0	0	1
三岐鐵道	138	0	6	13	10
四日市市	38	0	0	0	2
伊勢鐵道	5	0	1	0	5
西濃鐵道	3	0	2	9	0
樽見鐵道	43	0	6	23	11
明知鐵道	22	0	1	27	9
長良川鐵道	90	0	17	31	38
福井鐵道	42	0	6	11	48
えちぜん鐵道	100	0	14	24	45
山陽電氣鐵道	167	0	0	0	164
神戸電鉄	129	0	0	37	80
能勢電鉄	22	0	0	0	24
近江鐵道	144	0	0	31	72
水間鐵道	31	0	0	0	4
叡山電鉄	48	0	1	3	8
紀州鐵道	14	0	1	4	5
北近畿タンゴ鐵道	75	0	13	18	58
甲賀市	7	0	0	4	7
北条鐵道	33	0	0	7	12
和歌山電鐵	51	0	1	0	9
智頭急行	3	0	0	0	3
大阪外環状鐵道	3	0	0	0	3
広島電鉄	52	0	0	3	47
一畑電車	96	0	4	42	96
水島臨海鐵道	20	0	2	1	7
八頭町	22	0	1	4	12
若桜町	3	0	0	0	2
井原鐵道	12	0	1	0	10
錦川鐵道	2	0	0	0	2
高松琴平電氣鐵道	275	0	0	43	105
伊予鐵道	206	0	0	19	73
土佐くろしお鐵道	21	0	0	11	1
甘木鐵道	34	0	0	2	5
筑豊電氣鐵道	49	0	0	11	5
平成筑豊鐵道	65	0	3	18	34
松浦鐵道	101	0	7	16	30
島原鐵道	136	0	3	43	8
くま川鐵道	54	0	1	7	10
熊本電氣鐵道	52	0	1	19	1
南阿蘇鐵道	27	0	1	2	3
肥薩おれんじ鐵道	132	0	9	17	32
北九州市	12	0	0	0	0
合計	5,459	0	195	1,246	2,449

⑥路面電車(うち踏切道を所有する15社)

事業者名	踏切道				踏切支障報知装置
	第一種	第二種	第三種	第四種	
富山地方鉄道	0	0	0	1	0
万葉線	4	0	0	1	0
東京都	82	0	1	17	0
東京急行電鉄	35	0	0	1	36
名古屋鉄道	21	0	0	0	21
福井鉄道	2	0	1	0	3
京福電気鉄道	57	0	0	0	4
京阪電気鉄道	104	0	7	0	39
阪堺電気軌道	60	0	7	1	8
広島電鉄	1	0	0	0	0
伊予鉄道	1	0	0	1	1
とさでん交通	6	0	5	8	2
長崎電気鉄道	0	0	0	4	0
熊本市	2	0	0	0	0
鹿児島市	16	0	0	3	4
合計	391	0	21	37	118

資料6 自動列車停止装置等の整備状況（事業者別）

平成28年3月末現在

①JR（在来線〔6社〕）

事業者名	項目 自動列車停止 装置(ATS)設置 営業キロ	自動列車制御 装置(ATC)設 置営業キロ	計 (A)	営業キロ (閉そく区間) (B)	営業キロ当 たり設置率 (A/B)
北海道旅客鉄道	2,333.9	86.0	2,419.9	2,419.9	100%
東日本旅客鉄道	6,080.4	174.0	6,254.4	6,254.4	100%
東海旅客鉄道	1,429.4		1,429.4	1,429.4	100%
西日本旅客鉄道	4,185.4	8.5	4,193.9	4,193.9	100%
四国旅客鉄道	855.2		855.2	855.2	100%
九州旅客鉄道	1,984.1		1,984.1	1,984.1	100%
合計	16,868.4	268.5	17,136.9	17,136.9	100%

②JR（新幹線〔5社〕）

事業者名	項目 自動列車停止 装置(ATS)設置 営業キロ	自動列車制御 装置(ATC)設 置営業キロ	計 (A)	営業キロ (閉そく区間) (B)	営業キロ当 たり設置率 (A/B)
北海道旅客鉄道		148.8	148.8	148.8	100%
東日本旅客鉄道		1,194.2	1,194.2	1,194.2	100%
東海旅客鉄道		552.6	552.6	552.6	100%
西日本旅客鉄道		812.6	812.6	812.6	100%
九州旅客鉄道		288.9	288.9	288.9	100%
合計		2,997.1	2,997.1	2,997.1	100%

③大手民鉄〔15社〕

事業者名	項目 自動列車停止 装置(ATS)設置 営業キロ	自動列車制御 装置(ATC)設 置営業キロ	計 (A)	営業キロ (閉そく区間) (B)	営業キロ当 たり設置率 (A/B)
東武鉄道	399.3	64.0	463.3	463.3	100%
西武鉄道	174.0	2.6	176.6	176.6	100%
京成電鉄	100.3		100.3	100.3	100%
京王電鉄		84.7	84.7	84.7	100%
小田急電鉄	120.5		120.5	120.5	100%
東京急行電鉄	16.5	80.0	96.5	96.5	100%
京浜急行電鉄	87.0		87.0	87.0	100%
相模鉄道	35.9		35.9	35.9	100%
名古屋鉄道	437.7		437.7	437.7	100%
近畿日本鉄道	553.1	10.2	563.3	563.3	100%
南海電気鉄道	145.1		145.1	145.1	100%
京阪電気鉄道	66.1		66.1	66.1	100%
阪急電鉄	140.8		140.8	140.8	100%
阪神電気鉄道	40.1		40.1	40.1	100%
西日本鉄道	106.1		106.1	106.1	100%
合計	2,422.5	241.5	2,664.0	2,664.0	100%

* 西武鉄道は新交通を含む

④公営地下鉄等 [10社]

事業者名	項目 自動列車停止 装置(ATS)設置 営業キロ	自動列車制御 装置(ATC)設 置営業キロ	計 (A)	営業キロ (閉そく区間) (B)	営業キロ当 たり設置率 (A/B)
札幌市		48.0	48.0	48.0	100%
仙台市		28.7	28.7	28.7	100%
東京都	18.3	98.1	116.4	116.4	100%
東京地下鉄		195.1	195.1	195.1	100%
横浜市		53.4	53.4	53.4	100%
名古屋市		92.5	92.5	92.5	100%
京都市		31.2	31.2	31.2	100%
大阪市		137.8	137.8	137.8	100%
神戸市		30.6	30.6	30.6	100%
福岡市		29.8	29.8	29.8	100%
合計	18.3	745.2	763.5	763.5	100%

* 東京都交通局、大阪市交通局は新交通を含む

⑤中小民鉄 [127社]

事業者名	項目 自動列車停止 装置(ATS)設置 営業キロ	自動列車制御 装置(ATC)設 置営業キロ	計 (A)	営業キロ (閉そく区間) (B)	営業キロ当 たり設置率 (A/B)
道南いさりび鉄道	37.8		37.8	37.8	100%
弘南鉄道	30.7		30.7	30.7	100%
青森県	121.9		121.9	121.9	100%
IGRいわて銀河鉄道	82.0		82.0	82.0	100%
三陸鉄道	107.6		107.6	107.6	100%
仙台空港鉄道	7.1		7.1	7.1	100%
阿武隈急行	54.9		54.9	54.9	100%
福島交通	9.2		9.2	9.2	100%
会津鉄道	57.4		57.4	57.4	100%
秋田内陸縦貫鉄道	94.2		94.2	94.2	100%
由利高原鉄道	23.0		23.0	23.0	100%
山形鉄道	30.5		30.5	30.5	100%
北越急行	59.5		59.5	59.5	100%
えちごトキめき鉄道	97.0		97.0	97.0	100%
長野電鉄	33.2		33.2	33.2	100%
しなの鉄道	102.4		102.4	102.4	100%
上田電鉄	11.6		11.6	11.6	100%
アルピコ交通	14.4		14.4	14.4	100%
富山地方鉄道	93.2		93.2	93.2	100%
万葉線	4.9		4.9	4.9	100%
黒部峡谷鉄道	20.1		20.1	20.1	100%
富山ライトレール	6.5		6.5	6.5	100%
あいの風とやま鉄道	100.1		100.1	100.1	100%
北陸鉄道	20.6		20.6	20.6	100%
IRいしかわ鉄道	17.8		17.8	17.8	100%

事業者名	項目 自動列車停止 装置(ATS)設置 営業キロ	自動列車制御 装置(ATC)設 置営業キロ	計 (A)	営業キロ (閉そく区間) (B)	営業キロ当 り設置率 (A/B)
新京成電鉄	26.5		26.5	26.5	100%
ひたちなか海浜鉄道	14.3		14.3	14.3	100%
関東鉄道	55.6		55.6	55.6	100%
真岡鉄道	41.9		41.9	41.9	100%
野岩鉄道	30.7		30.7	30.7	100%
わたらせ渓谷鐵道	44.1		44.1	44.1	100%
上信電鉄	33.7		33.7	33.7	100%
上毛電気鉄道	25.4		25.4	25.4	100%
秩父鉄道	71.7		71.7	71.7	100%
流鉄	5.7		5.7	5.7	100%
小湊鉄道	16.4		16.4	16.4	100%
北総鉄道	19.8		19.8	19.8	100%
いすみ鉄道	26.8		26.8	26.8	100%
芝山鉄道	2.2		2.2	2.2	100%
東葉高速鉄道		16.2	16.2	16.2	100%
江ノ島電鉄	10.0		10.0	10.0	100%
箱根登山鉄道	15.0		15.0	15.0	100%
富士急行	26.6		26.6	26.6	100%
埼玉高速鉄道		14.6	14.6	14.6	100%
東京臨海高速鉄道	12.2		12.2	12.2	100%
首都圏新都市鉄道		58.3	58.3	58.3	100%
鹿島臨海鉄道	53.0		53.0	53.0	100%
千葉ニュータウン鉄道	12.5		12.5	12.5	100%
成田空港高速鉄道	17.9		17.9	17.9	100%
成田高速鉄道アクセス	10.7		10.7	10.7	100%
横浜高速鉄道		7.5	7.5	7.5	100%
伊豆急行	45.7		45.7	45.7	100%
伊豆箱根鉄道	29.4		29.4	29.4	100%
岳南電車	9.2		9.2	9.2	100%
静岡鉄道	11.0		11.0	11.0	100%
大井川鐵道	65.0		65.0	65.0	100%
遠州鉄道	17.8		17.8	17.8	100%
天竜浜名湖鐵道	67.7		67.7	67.7	100%
豊橋鉄道	18.0		18.0	18.0	100%
愛知環状鐵道	45.3		45.3	45.3	100%
上飯田連絡線		3.1	3.1	3.1	100%
名古屋臨海高速鉄道	15.2		15.2	15.2	100%
中部国際空港連絡鐵道	4.2		4.2	4.2	100%
三岐鐵道	47.0		47.0	47.0	100%
四日市市	7.0		7.0	7.0	100%
伊勢鐵道	22.3		22.3	22.3	100%
樽見鐵道	34.5		34.5	34.5	100%
明知鐵道	25.1		25.1	25.1	100%

事業者名	項目 自動列車停止 装置(ATS)設置 営業キロ	自動列車制御 装置(ATC)設 置営業キロ	計 (A)	営業キロ (閉そく区間) (B)	営業キロ当た り設置率 (A/B)
長良川鉄道	66.1		66.1	66.1	100%
福井鉄道	18.1		18.1	18.1	100%
えちぜん鉄道	53.0		53.0	53.0	100%
山陽電気鉄道	63.2		63.2	63.2	100%
神戸電鉄	69.2		69.2	69.2	100%
北大阪急行電鉄		5.9	5.9	5.9	100%
神戸高速鉄道	7.6	7.5	15.1	15.1	100%
泉北高速鉄道	14.3		14.3	14.3	100%
能勢電鉄	14.8		14.8	14.8	100%
近江鉄道	59.5		59.5	59.5	100%
水間鉄道	5.5		5.5	5.5	100%
叡山電鉄	14.4		14.4	14.4	100%
北近畿タンゴ鉄道	114.0		114.0	114.0	100%
甲賀市	14.7		14.7	14.7	100%
和歌山県	2.0		2.0	2.0	100%
関西高速鉄道	12.5		12.5	12.5	100%
新関西国際空港	6.9		6.9	6.9	100%
奈良生駒高速鉄道		8.6	8.6	8.6	100%
和歌山電鐵	14.3		14.3	14.3	100%
大阪外環状鉄道	9.2		9.2	9.2	100%
中之島高速鉄道	3.0		3.0	3.0	100%
西大阪高速鉄道	3.8		3.8	3.8	100%
一畑電車	42.2		42.2	42.2	100%
広島電鉄	16.1		16.1	16.1	100%
水島臨海鉄道	10.4		10.4	10.4	100%
錦川鉄道	32.7		32.7	32.7	100%
若桜町	2.7		2.7	2.7	100%
八頭町	16.5		16.5	16.5	100%
智頭急行	56.1		56.1	56.1	100%
井原鉄道	38.3		38.3	38.3	100%
高松琴平電鉄	60.0		60.0	60.0	100%
阿佐海岸鉄道	8.5		8.5	8.5	100%
伊予鉄道	33.9		33.9	33.9	100%
土佐くろしお鉄道	109.3		109.3	109.3	100%
筑豊電気鉄道	16.0		16.0	16.0	100%
北九州市	2.1		2.1	2.1	100%
島原鉄道	43.2		43.2	43.2	100%
熊本電気鉄道	13.1		13.1	13.1	100%
甘木鉄道	13.7		13.7	13.7	100%
南阿蘇鉄道	17.7		17.7	17.7	100%

事業者名	項目 自動列車停止 装置(ATS)設置 営業キロ	自動列車制御 装置(ATC)設 置営業キロ	計 (A)	営業キロ (閉そく区間) (B)	営業キロ当 たり設置率 (A/B)
松浦鉄道	93.8		93.8	93.8	100%
平成筑豊鉄道	49.2		49.2	49.2	100%
くま川鉄道	24.8		24.8	24.8	100%
肥薩おれんじ鉄道	116.9		116.9	116.9	100%
東京モノレール		17.8	17.8	17.8	100%
湘南モノレール	6.6		6.6	6.6	100%
千葉都市モノレール		15.2	15.2	15.2	100%
多摩都市モノレール		16.0	16.0	16.0	100%
舞浜リゾートライン		5.0	5.0	5.0	100%
大阪高速鉄道		28.0	28.0	28.0	100%
北九州高速鉄道		8.8	8.8	8.8	100%
沖縄都市モノレール		12.9	12.9	12.9	100%
山万	4.1		4.1	4.1	100%
埼玉新都市交通		12.7	12.7	12.7	100%
横浜新都市交通		10.6	10.6	10.6	100%
ゆりかもめ		14.7	14.7	14.7	100%
愛知高速交通		8.9	8.9	8.9	100%
神戸新交通		15.3	15.3	15.3	100%
広島高速交通		18.4	18.4	18.4	100%
合計	3,631.4	306.0	3,937.4	3,937.4	100%

資料7 内方線付き点状ブロック等の整備状況について

平成28年3月31日現在

事業者名	項目	1日当たりの平均利用者数が10万人以上の駅数(A)	1日当たりの平均利用者数が10万人以上の駅のうちホームドア若しくは可動式ホーム柵、又は内方線付き点状ブロックの整備駅数(B) ^{※1}	ホームドア若しくは可動式ホーム柵整備駅数		整備率(B/A)	1日当たりの平均利用者数が1万人以上の駅数(C)	1日当たりの平均利用者数が1万人以上の駅のうちホームドア若しくは可動式ホーム柵、又は内方線付き点状ブロックの整備駅数(D) ^{※1}	ホームドア若しくは可動式ホーム柵整備駅数		整備率(D/C)
				内方線付き点状ブロック整備駅数 ^{※2}	ホームドア若しくは可動式ホーム柵整備駅数				内方線付き点状ブロック整備駅数 ^{※2}	ホームドア若しくは可動式ホーム柵整備駅数	
JR北海道		1	1	0	1	100.0%	14	14	0	14	100.0%
JR東日本		91	91	18	73	100.0%	355	165	23	142	46.5%
JR東海		5	5	3	2	100.0%	50	50	6	44	100.0%
JR西日本		14	10	2	8	71.4%	195	89	8	82	45.6%
JR四国		0	0	0	0	----	5	1	0	1	20.0%
JR九州		1	1	0	1	100.0%	37	21	0	21	56.8%
JR旅客会社6社 小計		112	108	23	85	96.4%	656	340	37	304	51.8%
東武鉄道		9	9	3	6	100.0%	97	54	3	51	55.7%
西武鉄道		5	5	1	4	100.0%	67	55	1	54	82.1%
京成電鉄		1	1	0	1	100.0%	38	26	0	26	68.4%
京王電鉄		5	5	3	2	100.0%	58	58	5	53	100.0%
小田急電鉄		11	10	1	9	90.9%	61	59	1	58	96.7%
東京急行電鉄		19	18	9	9	94.7%	81	80	22	58	98.8%
京浜急行電鉄		4	4	0	4	100.0%	56	41	1	40	73.2%
相模鉄道		2	1	1	1	50.0%	22	21	1	21	95.5%
名古屋鉄道		2	2	0	2	100.0%	40	25	1	24	62.5%
近畿日本鉄道		4	4	0	4	100.0%	72	42	0	42	58.3%
南海電気鉄道		1	1	0	1	100.0%	26	26	0	26	100.0%
京阪電気鉄道		1	1	0	1	100.0%	31	31	0	31	100.0%
阪急電鉄		2	2	0	2	100.0%	73	73	0	73	100.0%
阪神電気鉄道		2	2	0	2	100.0%	31	31	0	31	100.0%
西日本鉄道		1	1	0	1	100.0%	16	14	0	14	87.5%
大手民鉄15社 小計		69	66	18	49	95.7%	769	636	35	602	82.7%
札幌市交通局		2	2	2	0	100.0%	40	40	30	10	100.0%
仙台市交通局		1	1	1	0	100.0%	15	15	15	0	100.0%
東京都交通局		10	10	7	3	100.0%	94	94	59	35	100.0%
東京地下鉄		44	44	19	25	100.0%	137	137	70	67	100.0%
横浜市交通局		1	1	1	0	100.0%	35	35	35	0	100.0%
名古屋市交通局		3	3	2	1	100.0%	68	53	34	21	77.9%
京都市交通局		2	2	2	0	100.0%	22	22	14	8	100.0%
大阪市交通局		10	10	3	7	100.0%	90	90	33	57	100.0%
神戸市交通局		1	1	0	1	100.0%	18	18	0	18	100.0%
福岡市交通局		2	2	2	0	100.0%	18	18	18	0	100.0%
地下鉄10社局 小計		76	76	39	37	100.0%	537	522	308	216	97.2%
JR、大手民鉄、地下鉄 小計		257	250	80	171	97.3%	1,962	1,498	380	1,122	76.4%
中小民鉄、路面電車等 小計		3	3	2	1	100.0%	169	140	65	75	82.8%
鉄軌道全体 合計		260	253	82	172	97.3%	2,131	1,638	445	1,197	76.9%
(参考)平成26年度末の数値		251	225	63	162	89.6%	2,105	1,464	401	1,063	69.5%

※1 ホームドア若しくは可動式ホーム柵が一部のホームで設置されているが、その他のホームで内方線付き点状ブロックが整備されていない駅は計上していない。

※2 ホームドア若しくは可動式ホーム柵整備駅は計上していない。

資料8 重大な人的被害を生じた運転事故（過去30年間）

発生日	事業者名	場 所	事故種類	死亡	負傷	概 況
S.61.12.28	国 鉄	山陰線 鎧駅～餘部駅間	列車脱線	6	6	橋梁を走行中の列車が、強風により脱線し、工場・民家の上に落下した。
S.62. 7. 8	名古屋鉄道	犬山線 平田橋駅 ～中小田井駅間	列車脱線 (踏切)		187	踏切道に進入してきた自動車に、列車が衝突して脱線した。
S.63.12. 5	J R 東日本	中央線 東中野駅構内	列車衝突	2	116	列車が停止信号を冒進し、駅に停車中の先行列車と衝突した。
H. 1. 1.29	秩 父 鉄 道	秩父線 西羽生駅～新郷駅間	列車脱線 (踏切)	6		踏切道に進入してきた自動車に、列車が衝突して脱線した。
H. 1. 4.13	J R 東 海	飯田線 北殿駅構内	列車衝突		146	出発信号機の進行信号を場内信号機のものであると誤認し、場内信号機の停止信号を冒進して駅停車中の列車と衝突した。
H. 2. 1. 7	J R 北 海 道	室蘭線 白老駅～社台駅間	踏切障害	5		踏切道に進入してきた自動車に、列車が衝突した。
H. 3. 5.14	信 楽 高 原 鐵 道	信楽線 小野谷信号場 ～紫香楽宮跡駅間	列車衝突	42	628	設備不備で出発信号機が停止信号となっている時に、代用閉そく方式を施行せずに出発した列車が、対向列車と衝突した。
H. 3. 6.25	J R 西 日 本	福知山線 丹後竹田駅 ～福知山駅間	列車脱線 (踏切)		333	踏切道の高さ制限用固定ビームに、荷台のパワーショベルが接触して踏切道内に停止していたトラックに、列車が衝突した。
H. 3.10.11	阪 急 電 鉄	京都線 正雀駅～南茨木駅間	列車脱線 (踏切)	5		踏切道に進入してきた自動車に、列車が衝突して脱線した。
H. 4. 6. 2	関 東 鉄 道	常総線 取手駅構内	列車脱線	1	251	車両故障時の応急措置を誤って制動不良となった列車が、線路終端部の壁に衝突した。
H. 4. 9.14	J R 東 日 本	成田線 久住駅～滑河駅間	列車脱線 (踏切)	1	90	踏切道に進入してきた自動車に、列車が衝突して脱線した。
H. 5.10. 5	大 阪 市 交 通 局	南港ポートタウン線 住之江公園駅構内	人身障害		215	自動運転の列車が、終端駅の所定停止位置を過走して車止めに衝突した。
H.11. 2.21	J R 東 日 本	山手線 大崎駅～恵比寿駅間	人身障害	5		信号関係工事の作業員が、臨時列車にはねられて死亡した。
H.12. 3. 8	帝 都 高 速 度 交 通 当 団	日比谷線 中目黒駅構内	列車衝突	5	64	駅進入の際、最後部車両が脱線し、対向列車と衝突した。
H.14. 2.22	J R 九 州	鹿児島線 海老津駅 ～教育大前駅間	列車衝突		134	無閉そく運転中に、先行列車に対する進行中継信号現示を自列車に対するものと勘違いして加速し、先行列車と衝突した。
H.17. 4.25	J R 西 日 本	福知山線 塚口駅～尼崎駅間	列車脱線	107	562	大幅な速度超過で曲線に進入した列車が、脱線し、沿線のマンションに激突した。
H.17.12.25	J R 東 日 本	羽越線 北余目駅～砂越駅間	列車脱線	5	33	突風により脱線し、一部車両が盛土下に横転した。
H.19. 3. 1	J R 北 海 道	石北線 美幌駅～緋牛内駅間	列車脱線 (踏切)		51	踏切内に進入した大型トレーラーに、列車が衝突して脱線した。
H.23. 5.27	J R 北 海 道	石勝線 清風山信号場構内	列車脱線		79	列車の部品がレールと接触して脱線し、トンネル内で燃料タンクから漏れた軽油に引火し火災が発生した。
H.24. 9.24	京 浜 急 行 電 鉄	本線 追浜駅～京急 田浦駅間	列車脱線		56	線路内に流入した土砂に乗り上げ、脱線した。
H.26. 2.15	東 京 急 行 電 鉄	東横線 元住吉駅構内	列車衝突		72	ホームを過走し停車していた先行列車に、後続列車が衝突、その衝撃で脱線した。

※1. 昭和60年度から平成17年度までは死亡者5人以上又は死傷者100人以上の運転事故及びそれに準ずる運転事故を掲載した。

また、平成18年度から平成27年度までは死亡者5人以上又は死傷者50人以上の運転事故を掲載した。

※2. 事故種類に「(踏切)」と付記されている列車事故は、踏切事故でもある。