

# 鉄軌道輸送の安全に関わる情報（平成27年度）の訂正について

平成29年10月

平成29年1月に公表いたしました「鉄軌道輸送の安全に関わる情報（平成27年度）」につきまして、運転事故の届出等により一部の数値に変更がございましたので以下のとおり訂正いたします。（赤字の部分が訂正箇所になります。）

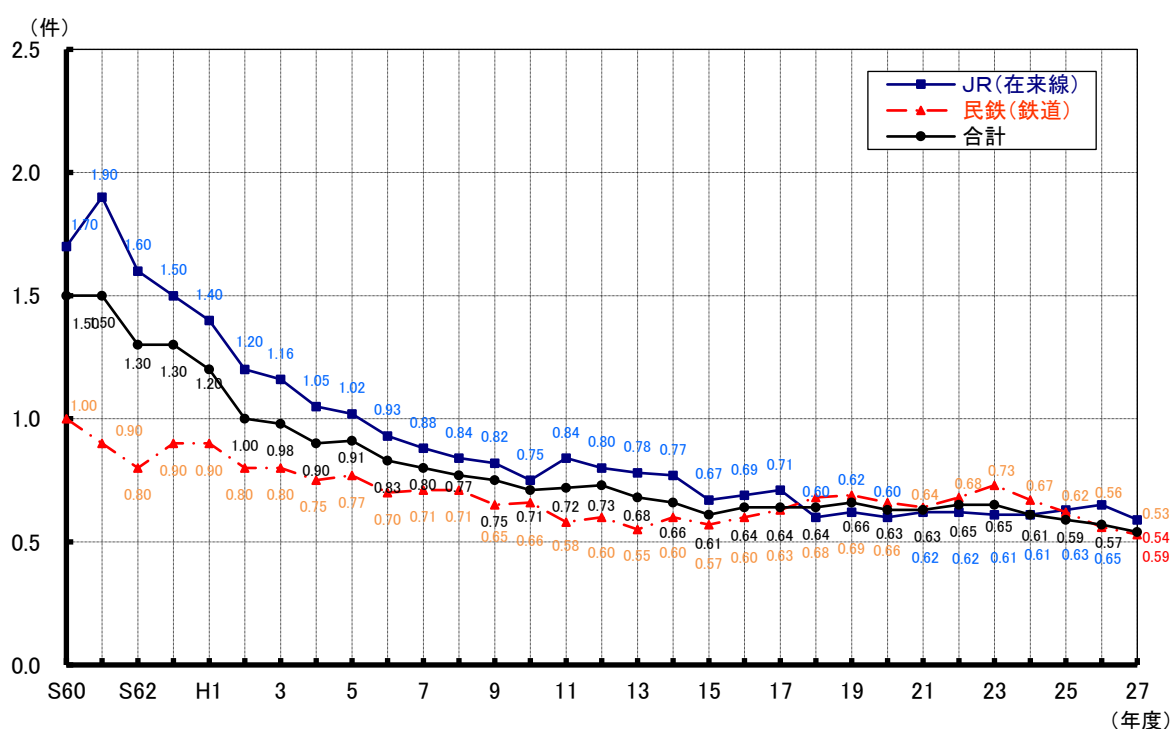
## ●鉄軌道輸送の安全に関わる情報（平成27年度）

【P14】

### (2) 列車走行百万キロ当たりの運転事故件数の推移

○列車走行百万キロ当たりの運転事故件数は、運転事故件数と同様に長期的には減少傾向にあり、平成25年度から0.5件台で推移しています。平成27年度は0.54件でした。

図6：列車走行百万キロ当たりの運転事故件数の推移



※ グラフ中の「合計」は、JR（在来線+新幹線）と民鉄（鉄道+軌道）の合計です。

●資料編

○資料 1 運転事故件数（事業者別）

【P 1】

資料 1 運転事故件数（事業者別）

① J R（在来線） [7社]

事業者名	事故種類	列車衝突	列車脱線	列車火災	踏切障害	道路障害	人身障害	物損	合計	列車百万両当たり件数	列車走行両 (百万キロ)
北海道旅客鉄道				9			3		12	0.34	35.53
東日本旅客鉄道			1	38			144		183	0.83	219.44
東海旅客鉄道				5			13		18	0.38	47.21
西日本旅客鉄道				15			36	2	53	0.36	148.40
四国旅客鉄道			1	3			9		13	0.62	21.09
九州旅客鉄道				21			17		38	0.62	61.75
日本貨物鉄道				11			26		37	0.56	65.62
合計		0	2	0	102	0	248	2	354	0.59	599.04

（平成27年度）

○資料 2 輸送障害件数（事業者別）

【P 1】

資料 2 輸送障害件数（事業者別）

① J R（在来線） [7社]

事業者名	原因				列車百万両当たり件数	部 外		合計	列車百万両当たり件数	列車走行両 (百万キロ)
	鉄道係員	車両	鉄道施設	小計		鉄道外	自然災害			
北海道旅客鉄道	26	91	68	185	5.21	114	118	417	11.74	35.53
東日本旅客鉄道	62	192	123	377	1.72	601	254	1,232	5.61	219.44
東海旅客鉄道	8	22	16	46	0.97	138	68	252	5.34	47.21
西日本旅客鉄道	44	88	40	172	1.16	523	176	871	5.87	148.40
四国旅客鉄道	3	16	3	22	1.04	19	44	85	4.03	21.09
九州旅客鉄道	6	28	23	57	0.92	77	124	258	4.18	61.75
日本貨物鉄道	41	125	11	177	2.70	137	86	400	6.10	65.62
合計	190	562	284	1036	1.73	1,609	870	3,515	5.87	599.04

（平成27年度）

●参考資料

【P 1】

(1) 踏切事故の状況

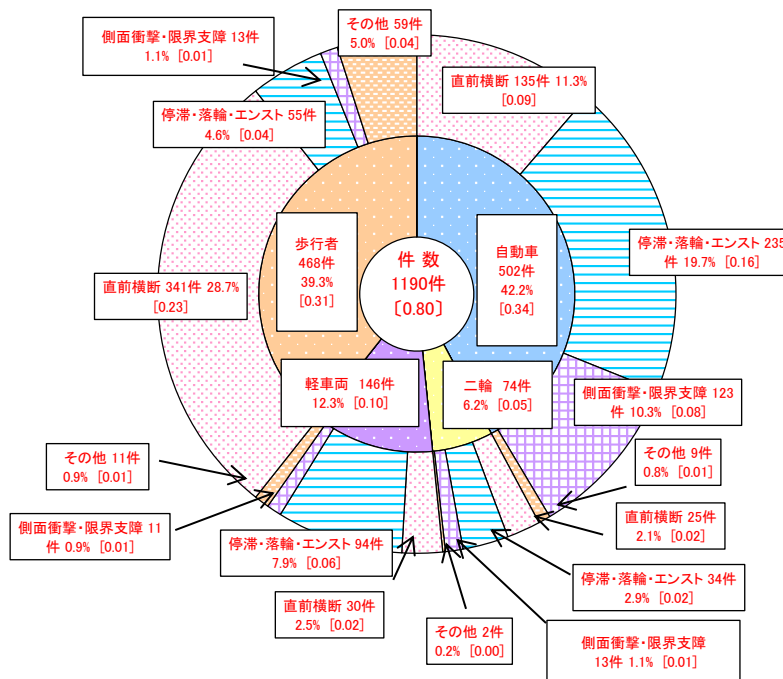
- 過去5年間(平成23～27年度)の踏切道100箇所当たりの踏切事故件数は、第4種踏切道が1.15件、第3種踏切道が0.98件であり、これらと比較すると一般的には道路の交通量若しくは列車の本数が多く、又は列車の速度が高い傾向にある第1種踏切道の0.80件より高くなっています。また、自動車の直前横断による踏切事故は、第4種踏切道が0.66件、第3種踏切道が0.50件であり、第1種踏切道の0.09件よりも高くなっています。
- 踏切事故については、高齢者が関係するものが多く、平成23～27年度に発生した事故のうち、衝撃物が自動車の件数は646件であり、このうち、60歳以上の件数は306件(47.4%)を占めています。また、衝撃物が歩行者の件数は490件であり、このうち60歳以上の件数は、250件(51.0%)を占めています。
- また、平成23～27年度に発生した運転者が60歳以上の自動車の第1種踏切道における踏切事故228件のうち、停滞によるものが原因として最も多く、95件(41.7%)を占めています。

【P 2】

踏切種別別の衝撃物別・原因別の踏切事故件数等

(平成23～27年度までの合計)

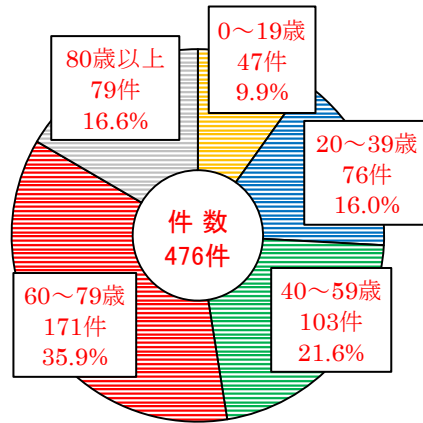
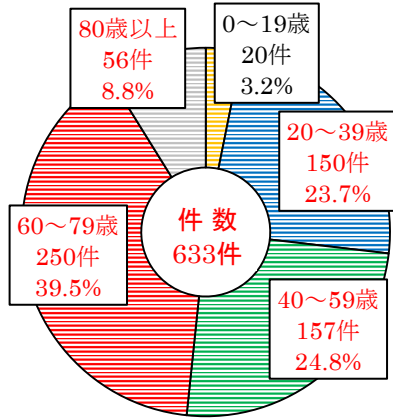
① 第1種踏切道(踏切道数 29,811)



【P3】

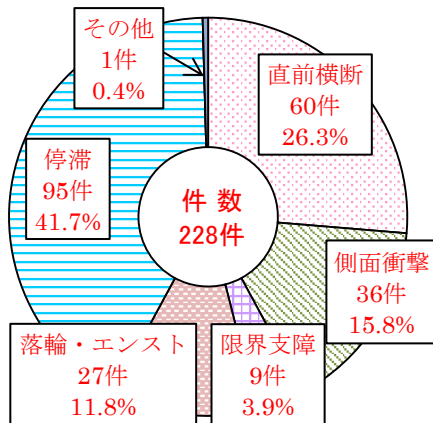
年齢別の踏切事故件数等（平成23～27年度までの合計）

- ① 関係者年齢別の踏切事故件数（自動車） ② 関係者年齢別の踏切事故件数（歩行者）

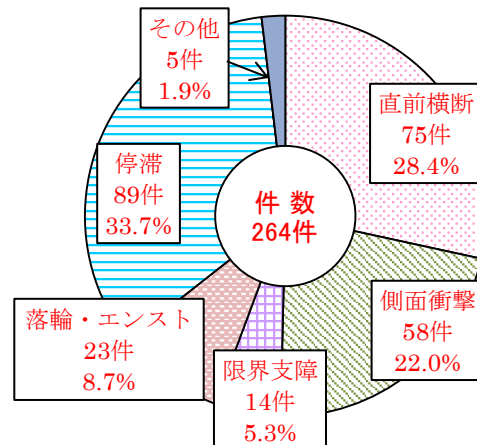


- ③ 第1種踏切道における自動車の踏切事故の原因別件数

（運転者が60歳以上）



（運転者が60歳未満）



- ④ 第1種踏切道における歩行者の踏切事故の年齢別件数

